

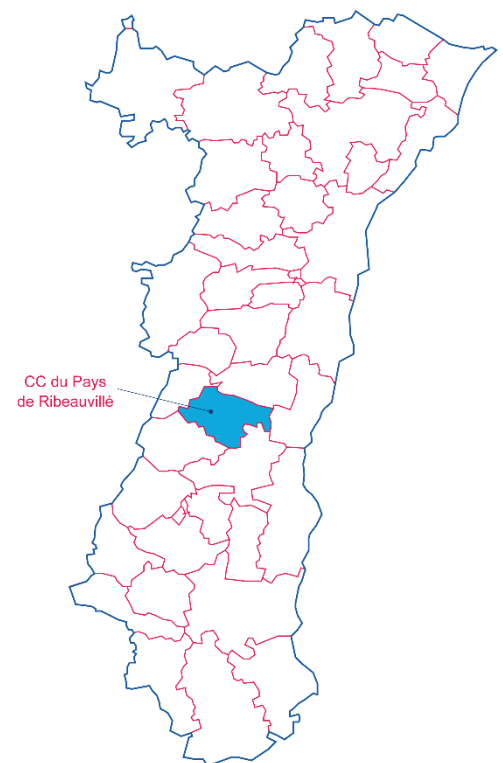
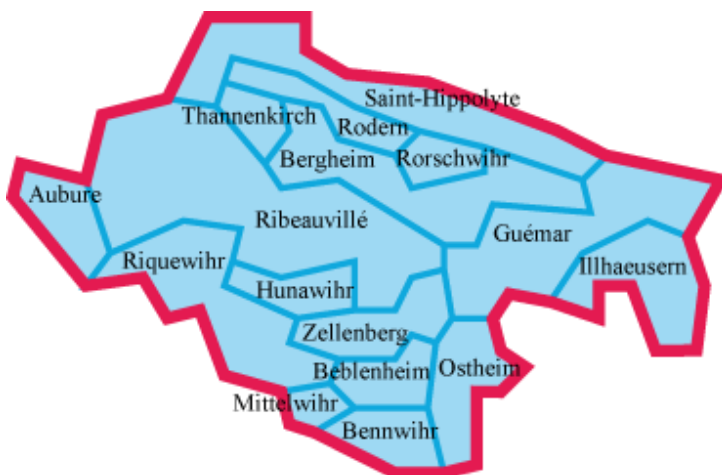
Chiffres clés des intercommunalités d'Alsace

Edition 2021

Communauté de communes du Pays de Ribeauvillé

- 16 communes
- une superficie totale de 166,52 km²

Sources : CMA, INSEE, Pôle emploi-Dares, Urssaf-Acoss



La Communauté de communes du Pays de Ribeauvillé est entièrement dans la zone d'emploi* de Colmar.

* découpage 2020

1. LA DÉMOGRAPHIE / POPULATION ACTIVE

Source : INSEE RP2008, RP2013 et RP 2018, exploitations principales

- La population active comprend les personnes exerçant une activité professionnelle et les chômeurs à la recherche d'un emploi.
- Le taux d'activité est le rapport entre le nombre d'actifs (personnes en emploi et chômeurs) et l'ensemble de la population correspondante.
- Le taux d'emploi est le rapport entre le nombre de personnes ayant un emploi et l'ensemble de la population correspondante.

Selon les chiffres publiés le 1^{er} janvier 2021, la population municipale 2018 de la Communauté de communes du Pays de Ribeauvillé est de 18 286 habitants.

Par rapport à celle de 2013, l'évolution sur 5 ans est de :

+ 1,6 % pour la CC du Pays de Ribeauvillé (- 2,4 % entre 2008 et 2013)

+ 1,6 % pour l'ensemble de l'Alsace (+ 1,7 % entre 2008 et 2013).

* écarts et évolutions sur la dernière période de cinq ans : 2018 par rapport à 2013

		Population	Actifs	Taux d'activité (%)	Actifs ayant un emploi	Taux d'emploi (%)
CC du Pays de Ribeauvillé						
2008	Ensemble 15 à 64 ans	11 854	9 131	77,0	8 444	71,2
2013	Ensemble 15 à 64 ans	11 516	8 997	78,1	8 248	71,6
	15 à 24 ans	1 827	971	53,1	756	41,4
	25 à 54 ans	7 214	6 783	94,0	6 334	87,8
	55 à 64 ans	2 475	1 243	50,2	1 158	46,8
2018	Ensemble 15 à 64 ans	11 311	8 918	78,8	8 119	71,8
	15 à 24 ans	1 731	872	50,4	709	41,0
	25 à 54 ans	6 936	6 555	94,5	6 045	87,1
	55 à 64 ans	2 643	1 491	56,4	1 365	51,6
Ecart*	Ensemble 15 à 64 ans	-206	-79		-129	
Evolution*	Ensemble 15 à 64 ans	-1,8%	-0,9%		-1,6%	
L'Alsace						
2008	Ensemble 15 à 64 ans	1 223 055	897 226	73,4	802 136	65,6
2013	Ensemble 15 à 64 ans	1 226 942	911 165	74,3	795 065	64,8
	15 à 24 ans	230 037	106 000	46,1	77 455	33,7
	25 à 54 ans	756 785	687 494	90,8	611 878	80,9
	55 à 64 ans	240 120	117 671	49,0	105 733	44,0
2018	Ensemble 15 à 64 ans	1 217 465	914 275	75,1	801 187	65,8
	15 à 24 ans	226 804	99 327	43,8	75 371	33,2
	25 à 54 ans	739 807	672 263	90,9	598 261	80,9
	55 à 64 ans	250 854	142 685	56,9	127 555	50,8
Ecart*	Ensemble 15 à 64 ans	-9 477	3 110		6 121	
Evolution*	Ensemble 15 à 64 ans	-0,8%	0,3%		0,8%	

2. LE MARCHÉ DU TRAVAIL

/// DEMANDEURS D'EMPLOI EN FIN DE MOIS, CATÉGORIES A, B, C

Source : Pôle emploi - Dares, STMT

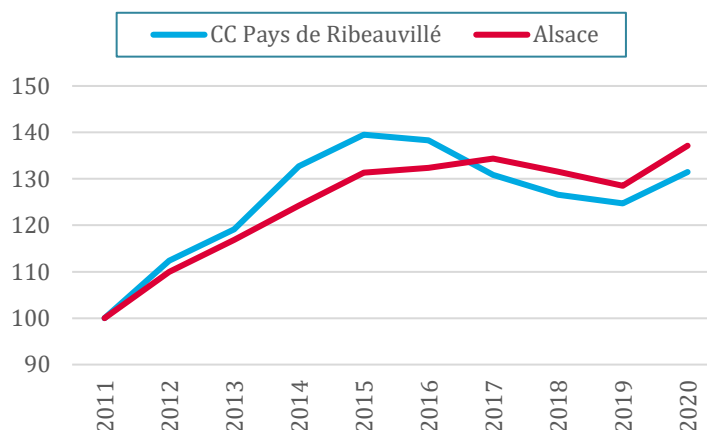
- Les demandeurs d'emploi de catégorie A sont tenus de faire des actes positifs de recherche d'emploi, sont sans emploi et n'ont pas travaillé durant le mois.
- Les demandeurs d'emploi de catégories B et C sont tenus de faire des actes positifs de recherche d'emploi et ont exercé une activité réduite au cours du mois, à savoir courte (78 heures ou moins) pour la catégorie B ou longue (plus de 78 heures) pour la catégorie C.

Les données présentées par intercommunalité sont indicatives. Elles sont compilées à partir d'informations disponibles par commune et arrondies au multiple de 5 afin de respecter le secret statistique.

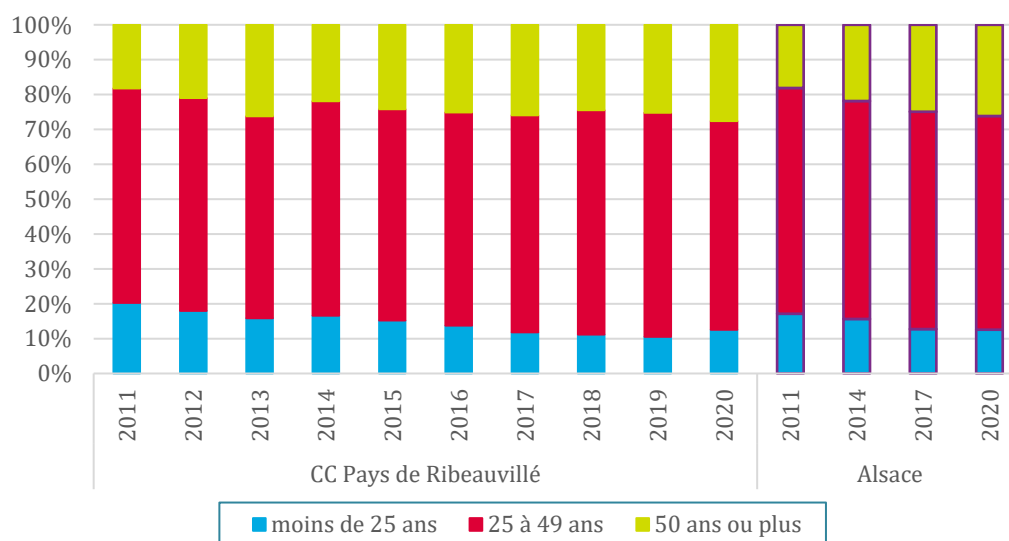
L'ENSEMBLE DES DEFM DE CATÉGORIES A, B, C

	CC Pays de Ribeauvillé	Ensemble de l'Alsace
Déc. 2011	810	115 050
Déc. 2012	910	126 545
Déc. 2013	965	134 465
Déc. 2014	1 075	142 970
Déc. 2015	1 130	151 060
Déc. 2016	1 120	152 250
Déc. 2017	1 060	154 565
Déc. 2018	1 025	151 355
Déc. 2019	1 010	147 810
Déc. 2020	1 065	157 775

Evolution des DEFM (ABC), base 100 fin 2011

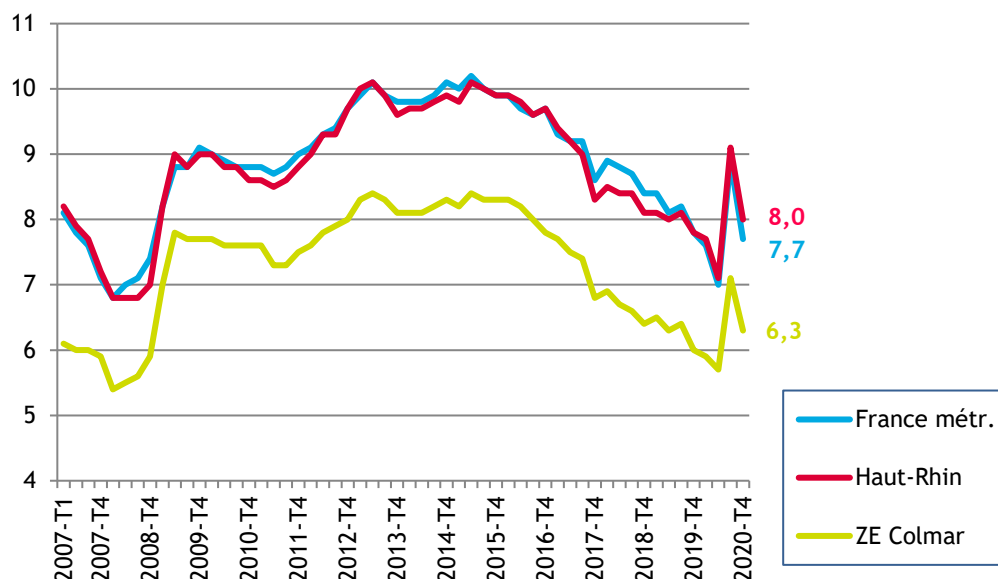


LES DEFM (ABC) PAR TRANCHE D'ÂGE DE 2011 À 2020



/// LE TAUX DE CHÔMAGE LOCALISÉ DANS LA ZONE D'EMPLOI DE COLMAR

Source : INSEE



/// INTENTIONS D'EMBAUCHE, HORS INTÉRIM, PAR TYPE DE CONTRAT

Source : Urssaf-Acoss

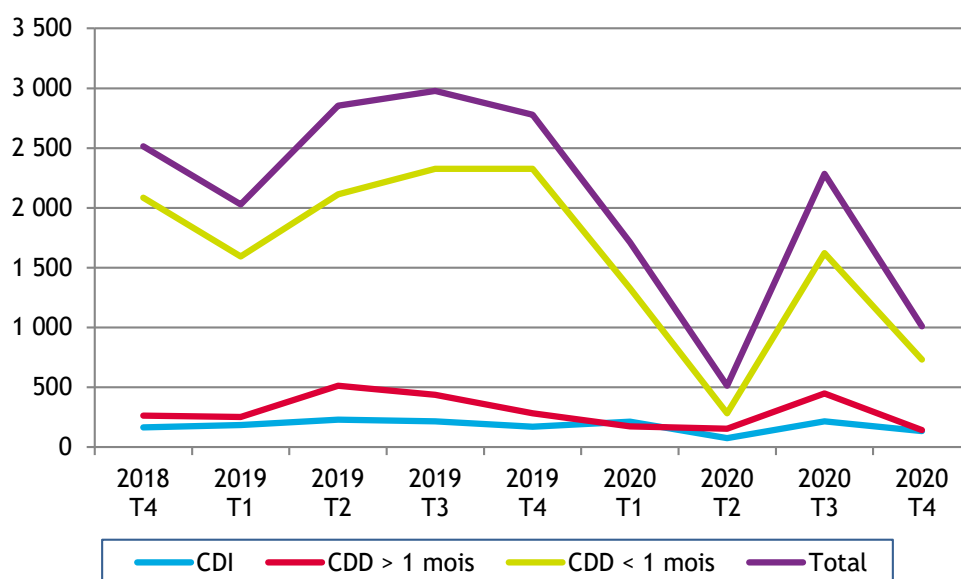
Au 4^{ème} trimestre 2020, dans la communauté de communes du Pays de Ribeauvillé, 1 009 intentions d'embauche ont été enregistrées :

- 733 contrats à durée déterminée courts, de moins de 30 jours
- 142 contrats à durée déterminée longs, d'au moins 30 jours
- 134 contrats à durée indéterminée.

LA RÉPARTITION DES INTENTIONS D'EMBAUCHE PAR TYPE DE CONTRAT

		CC du Pays de Ribeauvillé	Alsace	Grand Est	France
CDI	2018 T4	6,6%	19,1%	17,3%	15,9%
	2020 T4	13,2%	21,7%	19,3%	17,5%
CDD > 1 mois	2018 T4	10,5%	16,1%	16,3%	14,2%
	2020 T4	14,1%	19,2%	19,3%	16,9%
CDD < 1 mois	2018 T4	83,0%	64,8%	66,4%	69,9%
	2020 T4	72,7%	59,1%	61,4%	65,6%

ÉVOLUTION DU NOMBRE D'INTENTIONS D'EMBAUCHE DANS LA CC DU PAYS DE RIBEAUVILLÉ



3. CRÉATIONS D'ÉTABLISSEMENTS

Source : INSEE/Répertoire des entreprises et des établissements (REE)

Dans la communauté de communes du Pays de Ribeauvillé :

179 établissements ont été créés en 2020, dont 13 dans l'industrie (7,3 %)

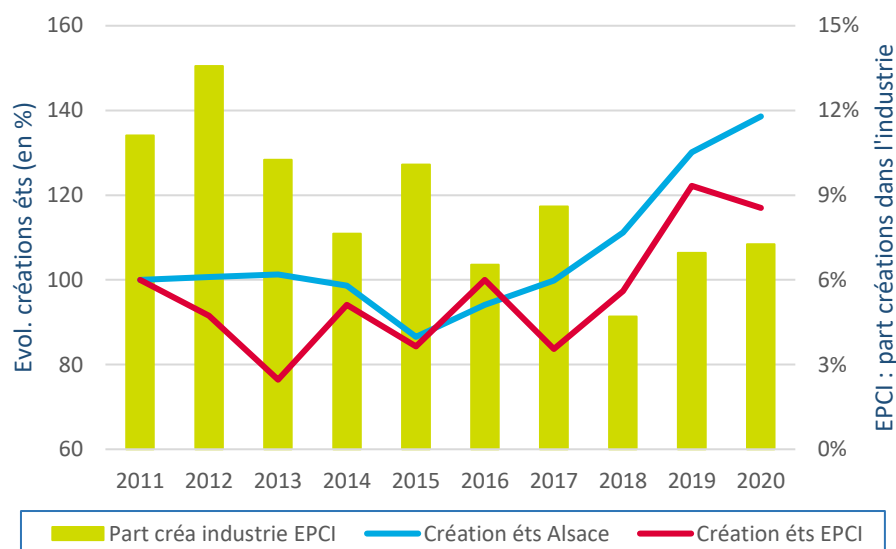
[En 2011 : 153 établissements créés, dont 17 dans l'industrie, soit 11,1 %]

Pour l'ensemble des créations d'établissements en Alsace, la part de l'industrie est passée de 6,2 % en 2011 à 6,4 % en 2020.

Notes de lecture :

* les courbes (échelle de gauche) représentent l'évolution du nombre de créations d'établissements en Alsace et dans l'intercommunalité, base 100 en 2009 ;

* les barres (échelle de droite) représentent la part des créations d'établissements dans l'industrie au niveau de l'intercommunalité.



4. ÉTABLISSEMENTS ET EFFECTIFS DU SECTEUR CONCURRENTIEL

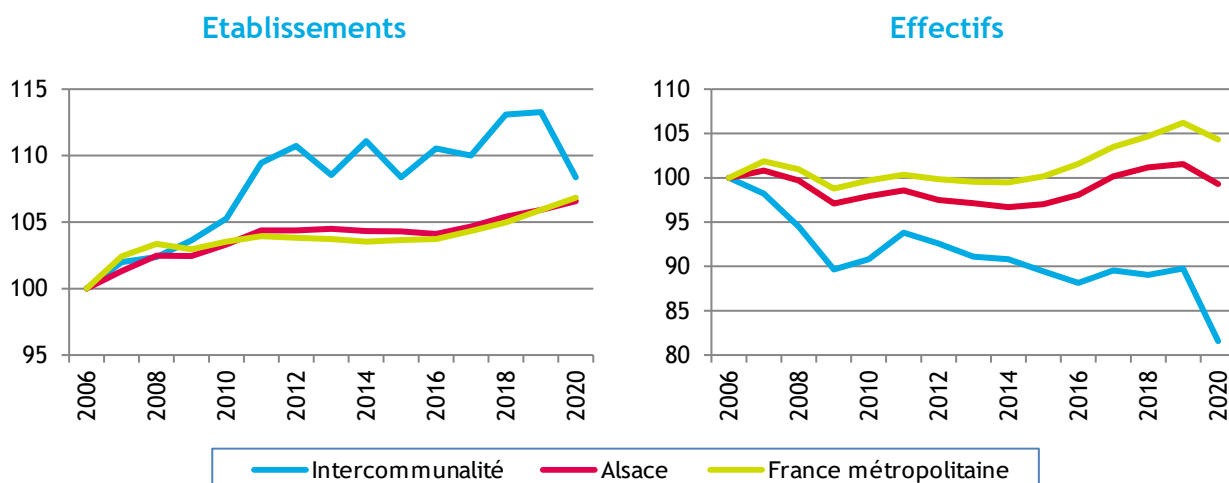
Source : Urssaf-Accoss

Pour les données de l'Urssaf-Accoss, le champ d'observation de l'emploi couvre l'ensemble des établissements du secteur concurrentiel. Sont donc exclus les administrations publiques, l'éducation et la santé non marchandes, ainsi que l'emploi par les ménages de salariés à domicile.

/// ... PAR SECTEUR D'ACTIVITÉ DANS LA CC DU PAYS DE RIBEAUVILLÉ

Libellé activité économique A17	Nombre d'établissements				Effectifs			
	2020	2019	Evolution annuelle		2020	2019	Evolution annuelle	
			brute	en %			brute	en %
INDUSTRIE	61	62	-1	-1,6	753	803	-50	-6,2
Agriculture, sylviculture et pêche	0	0	0		0	0	0	
Fab. aliments, boiss. & prdts base tabac	28	26	2	7,7	213	220	-7	-3,2
Cokéfaction et raffinage	0	0	0		0	0	0	
Fab. éq. élec., électr., inf. & machines	7	7	0	0,0	361	381	-20	-5,2
Fabrication de matériels de transport	0	1	-1	-100,0	0	0	0	
Fabrication autres produits industriels	21	23	-2	-8,7	129	150	-21	-14,0
Extr., énerg., eau, gestn déch. & dépol.	5	5	0	0,0	50	52	-2	-3,8
CONSTRUCTION	77	77	0	0,0	513	463	50	10,8
TERTIAIRE	458	484	-26	-5,4	2 651	3 045	-394	-12,9
Commerce, répar. automobile & motorcycle	160	170	-10	-5,9	685	725	-40	-5,5
Transports et entreposage	13	16	-3	-18,8	303	283	20	7,1
Hébergement et restauration	127	132	-5	-3,8	786	1 039	-253	-24,4
Information et communication	5	5	0	0,0	10	10	0	0,0
Activités financières et d'assurance	21	21	0	0,0	75	81	-6	-7,4
Activités immobilières	9	9	0	0,0	8	8	0	0,0
Act. scient. & tech., svces adm. & soutien	54	57	-3	-5,3	170	170	0	0,0
Admin. pub., enseign., santé & act. soc.	31	31	0	0,0	363	363	0	0,0
Autres activités de services	38	43	-5	-11,6	251	366	-115	-31,4
TOTAL	596	623	-27	-4,3	3 917	4 311	-394	-9,1

/// ... PAR RAPPORT À L'ALSACE ET À LA FRANCE MÉTROPOLITAINE, base 100 fin 2006



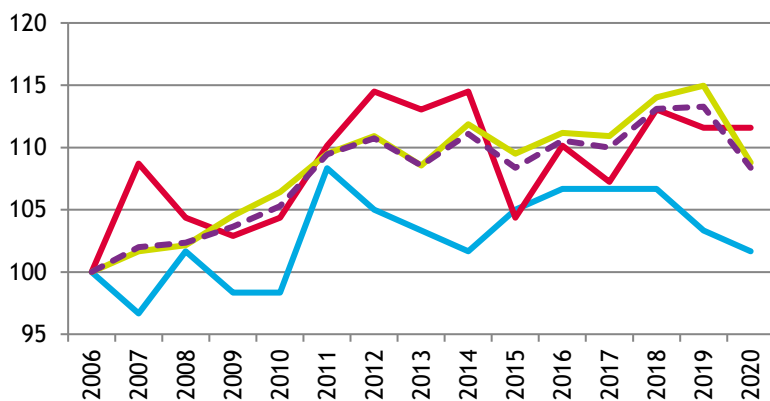
/// ... DE 2006 À 2020

Année	CC du Pays de Ribeauvillé						Alsace			
	Etablissements			Effectifs			Etablissements		Effectifs	
	Nombre	Variation annuelle		Nombre	Variation annuelle		Nombre	Var. ann. (en %)	Nombre	Var. ann. (en %)
brute		en %	brute		en %					
2006	550			4 802			48 696		548 091	
2007	561	11	2,0	4 716	-86	-1,8	49 337	1,3	552 472	0,8
2009	570			4 305			49 890		532 072	
2010	579	9	1,6	4 360	55	1,3	50 312	0,8	536 677	0,9
2011	602	23	4,0	4 505	145	3,3	50 824	1,0	540 187	0,7
2014	611			4 360			50 808		529 914	
2017	605			4 300			50 970		548 894	
2018	622	17	2,8	4 275	-25	-0,6	51 335	0,7	554 625	1,0
2019	623	1	0,2	4 311	36	0,8	51 572	0,5	556 573	0,4
2020	596	-27	-4,3	3 917	-394	-9,1	51 898	0,6	544 197	-2,2
Evol. 2010 à 2020		17	2,9		-443	-10,2		3,2		1,4

/// ... PAR GRANDS SECTEURS D'ACTIVITÉ

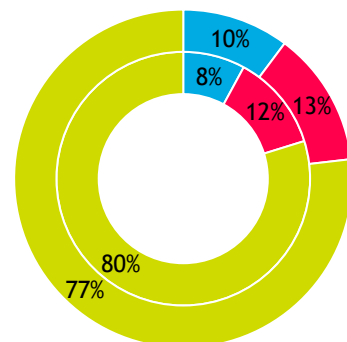
ÉVOLUTION, base 100 fin 2006

ÉTABLISSEMENTS

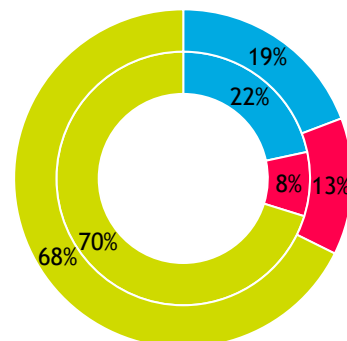
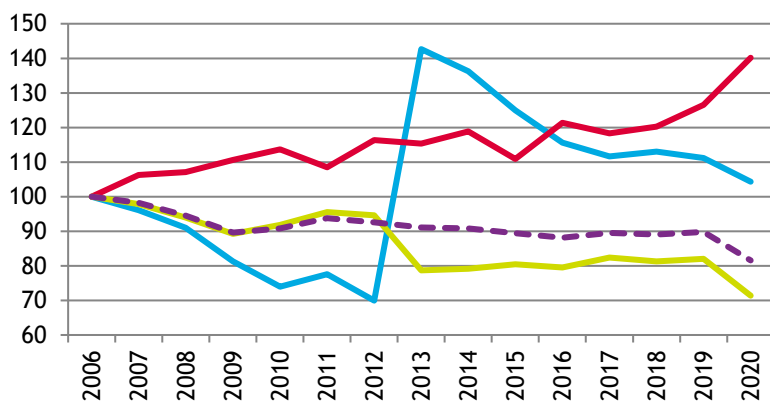


RÉPARTITION FIN 2020

Intérieur = Alsace ; extérieur = CC



EFFECTIFS



— Industrie — Construction — Tertiaire - - - Total interco.

■ Industrie ■ Construction ■ Tertiaire

5. ARTISANAT

Source : CMA 2021 (CMA - Registre des Entreprises / INSEE - nombre d'emplois 2012[#])

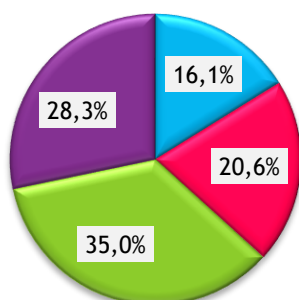
/// ENTREPRISES / ÉTABLISSEMENTS ET ACTIFS[#]

Secteur d'activité	Actifs [#]	Entreprises/établissements			
		Nombre au 01.01.21	Immatriculations en 2020	Radiations en 2020	Solde 2020
Alimentation	314	88	9	4	5
Production	363	112	9	5	4
Bâtiment	610	191	9	11	-2
Services	598	154	31	6	25
TOTAUX :					
CC Pays de Ribeauvillé	1 885	545	58	26	32
Ensemble de l'Alsace	160 433	44 430	6 073	2 215	3 858

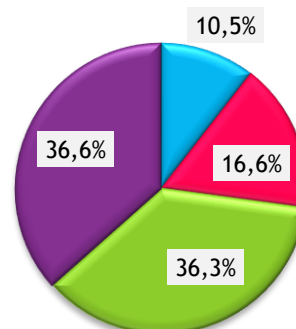
/// RÉPARTITION PAR SECTEUR D'ACTIVITÉ

ENTREPRISES / ÉTABLISSEMENTS

CC Pays de Ribeauvillé

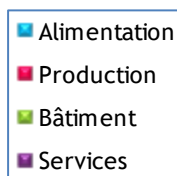
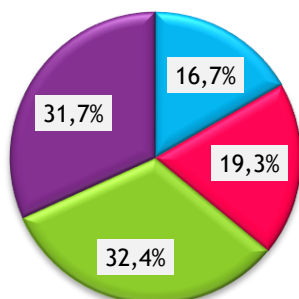


Alsace

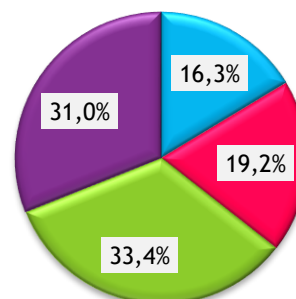


ACTIFS[#]

CC Pays de Ribeauvillé



Alsace



* * *