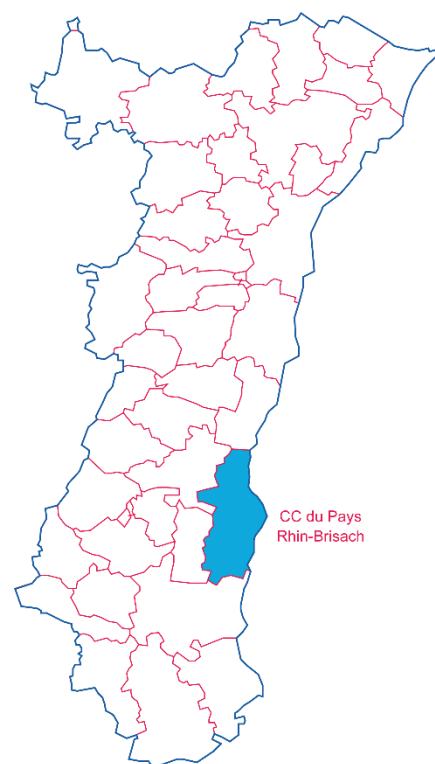


# Chiffres clés des intercommunalités d'Alsace

## Communauté de communes Pays Rhin-Brisach

Sources : CMA ; INSEE ; Pôle emploi-Dares ; Urssaf-Acoss

- 29 communes
- Une superficie totale de 328,89 km<sup>2</sup>



La communauté de communes Pays Rhin-Brisach est pour partie dans la zone d'emploi de Colmar (22 communes) et pour partie dans celle de Mulhouse (7 communes).

# 1. LA DÉMOGRAPHIE / POPULATION ACTIVE

Source : INSEE RP2008, RP2013 et RP2019, exploitations principales

- La population active comprend les personnes exerçant une activité professionnelle et les chômeurs à la recherche d'un emploi.
- Le taux d'activité est le rapport entre le nombre d'actifs (personnes en emploi et chômeurs) et l'ensemble de la population correspondante.
- Le taux d'emploi est le rapport entre le nombre de personnes ayant un emploi et l'ensemble de la population correspondante.

Selon les chiffres publiés le 1er janvier 2022, la population municipale 2019 de la Communauté de communes Pays Rhin-Brisach est de **33 460** habitants.

Par rapport à celle de 2013, l'évolution sur 6 ans est de :

- + 2,8 % pour la CC Pays Rhin-Brisach (+ 2,1 % sur 5 ans entre 2008 et 2013)
- + 2,1 % pour l'ensemble de l'Alsace (+ 1,7 % sur 5 ans entre 2008 et 2013)

* écarts et évolutions sur la période 2013 à 2019		Population	Actifs	Taux d'activité (%)	Actifs ayant un emploi	Taux d'emploi (%)
		<b>CC Pays Rhin-Brisach</b>				
2008	Ensemble 15 à 64 ans	21 593	16 561	76,7	15 196	70,4
2013	Ensemble 15 à 64 ans	<b>21 630</b>	<b>16 830</b>	<b>77,8</b>	<b>15 279</b>	<b>70,6</b>
	15 à 24 ans	3 281	1 704	<b>51,9</b>	1 280	<b>39,0</b>
	25 à 54 ans	14 000	13 045	<b>93,2</b>	12 093	<b>86,4</b>
	55 à 64 ans	4 350	2 081	<b>47,8</b>	1 906	<b>43,8</b>
2019	Ensemble 15 à 64 ans	<b>21 596</b>	<b>17 039</b>	<b>78,9</b>	<b>15 489</b>	<b>71,7</b>
	15 à 24 ans	3 322	1 623	<b>48,9</b>	1 274	<b>38,3</b>
	25 à 54 ans	13 548	12 723	<b>93,9</b>	11 792	<b>87,0</b>
	55 à 64 ans	4 727	2 693	<b>57,0</b>	2 423	<b>51,3</b>
Ecart*	Ensemble 15 à 64 ans	<b>-34</b>	<b>209</b>		<b>209</b>	
Evolution*	Ensemble 15 à 64 ans	-0,2%	1,2%		1,4%	
		<b>L'Alsace</b>				
2008	Ensemble 15 à 64 ans	1 223 055	897 226	73,4	802 136	65,6
2013	Ensemble 15 à 64 ans	<b>1 226 942</b>	<b>911 165</b>	<b>74,3</b>	<b>795 065</b>	<b>64,8</b>
	15 à 24 ans	230 037	106 000	<b>46,1</b>	77 455	<b>33,7</b>
	25 à 54 ans	756 785	687 494	<b>90,8</b>	611 878	<b>80,9</b>
	55 à 64 ans	240 120	117 671	<b>49,0</b>	105 733	<b>44,0</b>
2019	Ensemble 15 à 64 ans	<b>1 223 340</b>	<b>919 010</b>	<b>75,1</b>	<b>805 352</b>	<b>65,8</b>
	15 à 24 ans	227 568	99 853	<b>43,9</b>	75 820	<b>33,3</b>
	25 à 54 ans	743 189	675 516	<b>90,9</b>	601 117	<b>80,9</b>
	55 à 64 ans	252 582	143 642	<b>56,9</b>	128 415	<b>50,8</b>
Ecart*	Ensemble 15 à 64 ans	<b>-3 603</b>	<b>7 845</b>		<b>10 287</b>	
Evolution*	Ensemble 15 à 64 ans	-0,3%	0,9%		1,3%	



## 2. LE MARCHÉ DU TRAVAIL

### ● DEMANDEURS D'EMPLOI EN FIN DE MOIS, CATÉGORIES A, B, C

Source : Pôle emploi – Dares, STMT

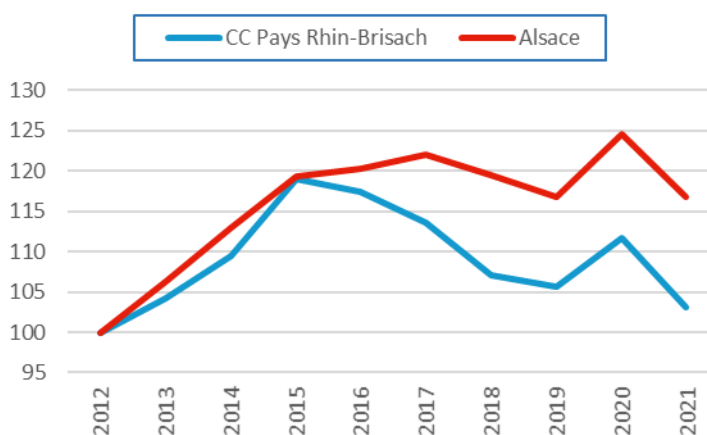
- Les demandeurs d'emploi de catégorie A sont tenus de faire des actes positifs de recherche d'emploi, sont sans emploi et n'ont pas travaillé durant le mois.
- Les demandeurs d'emploi de catégories B et C sont tenus de faire des actes positifs de recherche d'emploi et ont exercé une activité réduite au cours du mois, à savoir courte (78 heures ou moins) pour la catégorie B ou longue (plus de 78 heures) pour la catégorie C.

Les données présentées par intercommunalité sont indicatives. Elles sont compilées à partir d'informations disponibles par commune et arrondies au multiple de 5 afin de respecter le secret statistique.

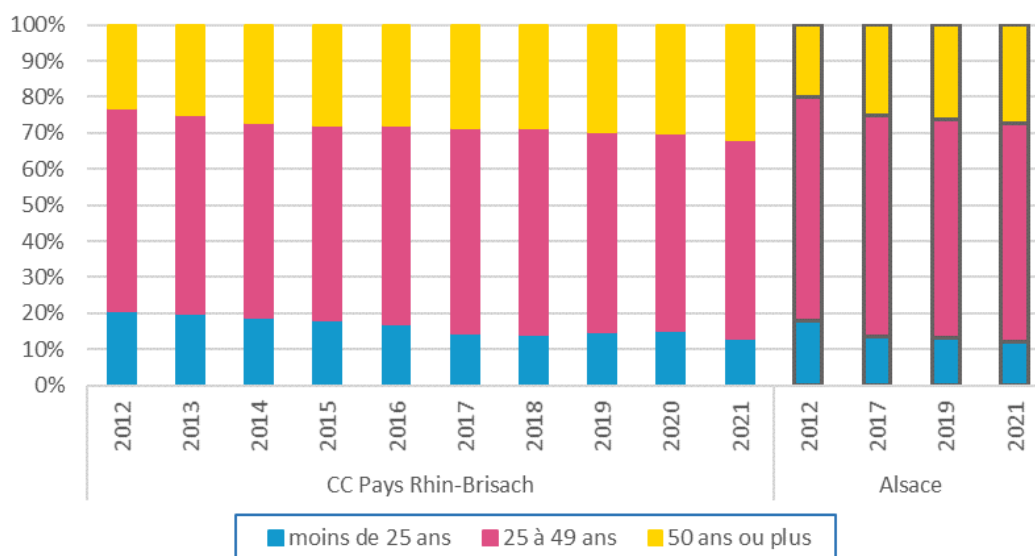
### L'ENSEMBLE DES DEFM DE CATÉGORIES A, B, C

	CC Pays Rhin-Brisach	Ensemble de l'Alsace
Déc. 2012	1 760	126 750
Déc. 2013	1 835	134 630
Déc. 2014	1 925	143 070
Déc. 2015	2 095	151 130
Déc. 2016	2 065	152 325
Déc. 2017	2 000	154 650
Déc. 2018	1 885	151 455
Déc. 2019	1 860	147 935
Déc. 2020	1 965	157 870
<b>Déc. 2021</b>	<b>1 815</b>	<b>147 955</b>

### Évolution des DEFM (ABC), base 100 fin 2012

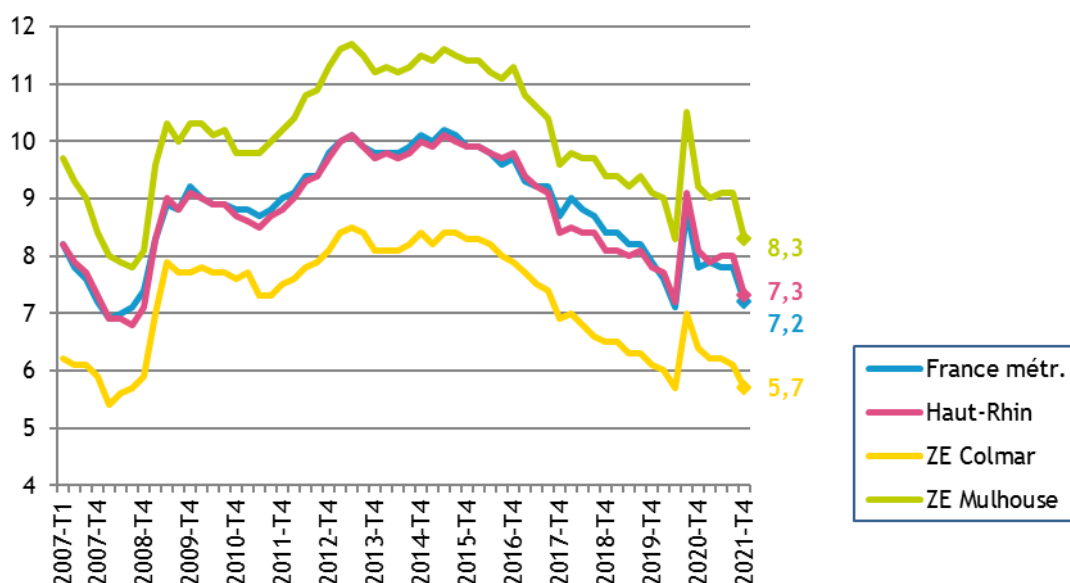


### LES DEFM (ABC) DE 2012 À 2021 PAR TRANCHE D'ÂGE



## ● LE TAUX DE CHÔMAGE LOCALISÉ DANS LES ZONES D'EMPLOI DE COLMAR ET DE MULHOUSE

Source : INSEE



## ● INTENTIONS D'EMBAUCHE, HORS INTÉRIM, PAR TYPE DE CONTRAT

Source : Urssaf-Acoss

Au 4<sup>ème</sup> trimestre 2021, dans la communauté de communes Pays Rhin-Brisach, 598 intentions d'embauche ont été enregistrées :

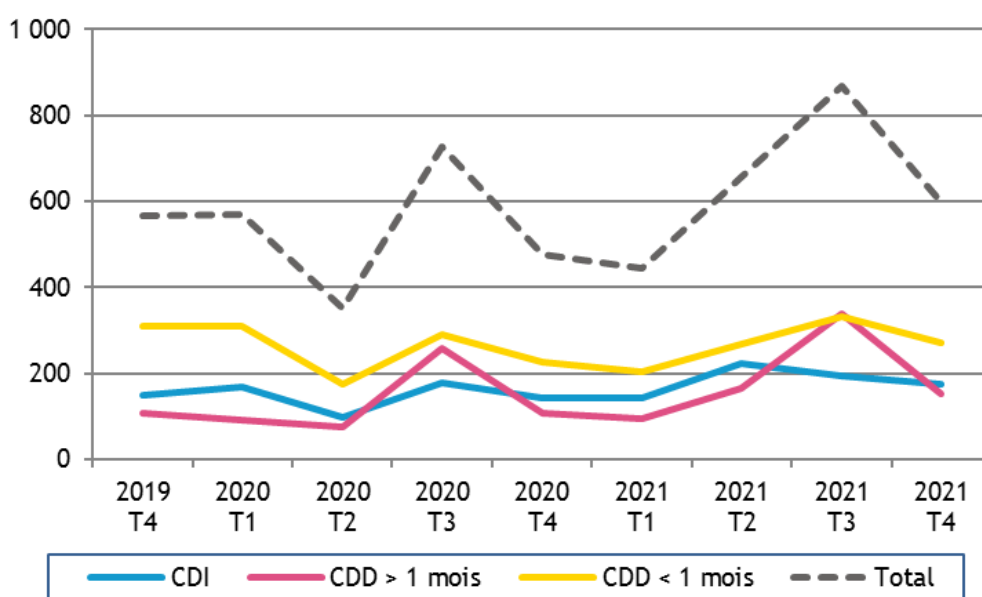
- 271 contrats à durée déterminée courts, de moins de 30 jours
- 152 contrats à durée déterminée longs, d'au moins 30 jours
- 174 contrats à durée indéterminée.

### LA RÉPARTITION DES INTENTIONS D'EMBAUCHE PAR TYPE DE CONTRAT

		CC Pays Rhin-Brisach	Alsace	Grand Est	France
CDI	2019 T4	26,5%	18,5%	17,2%	15,9%
	2021 T4	29,2%	22,2%	20,5%	18,1%
CDD > 1 mois	2019 T4	19,0%	15,4%	15,6%	13,9%
	2021 T4	25,5%	17,5%	17,7%	15,2%
CDD < 1 mois	2019 T4	54,5%	66,1%	67,1%	70,2%
	2021 T4	45,4%	60,3%	61,8%	66,7%



## ÉVOLUTION DU NOMBRE D'INTENTIONS D'EMBAUCHE DANS LA CC PAYS RHIN-BRISACH



### 3. CRÉATIONS D'ÉTABLISSEMENTS

Source : INSEE/Répertoire des entreprises et des établissements (REE)

Dans la communauté de communes Pays Rhin-Brisach :

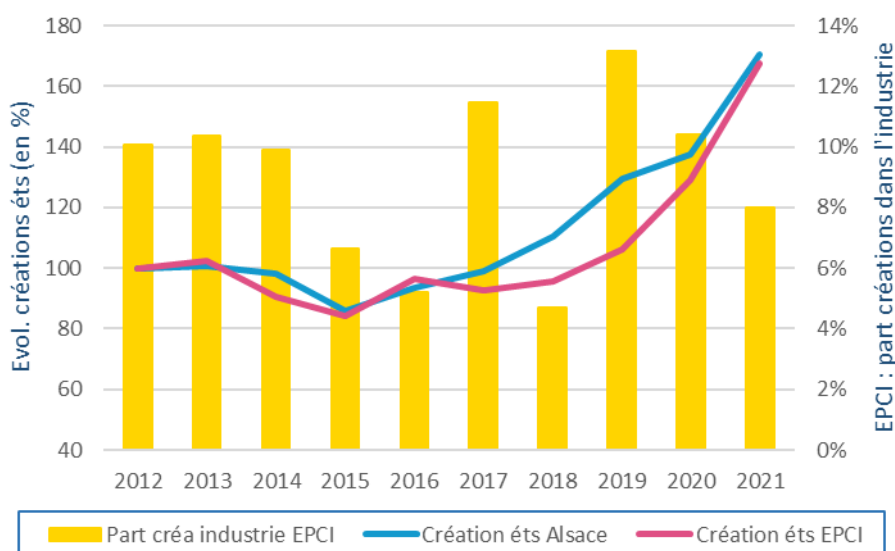
**300 établissements ont été créés en 2021, dont 24 dans l'industrie (8,0 %)**

[En 2012 : 179 établissements créés, dont 18 dans l'industrie, soit 10,1 %]

Pour l'ensemble des créations d'établissements en Alsace, la part de l'industrie est passée de 5,8 % en 2012 à 6,1 % en 2021.

Notes de lecture :

- Les courbes (échelle de gauche) représentent l'évolution du nombre de créations d'établissements en Alsace et dans l'EPCI, base 100 en 2012
- Les barres (échelle de droite) représentent la part des créations d'établissements dans l'industrie au niveau de l'EPCI.



## 4. ÉTABLISSEMENTS ET EFFECTIFS DU SECTEUR CONCURRENTIEL

Source : Urssaf-Acoss

Pour les données de l'Urssaf-Acoss, le champ d'observation de l'emploi couvre l'ensemble des établissements du secteur concurrentiel. Sont donc exclus les administrations publiques, l'éducation et la santé non marchandes, ainsi que l'emploi par les ménages de salariés à domicile...

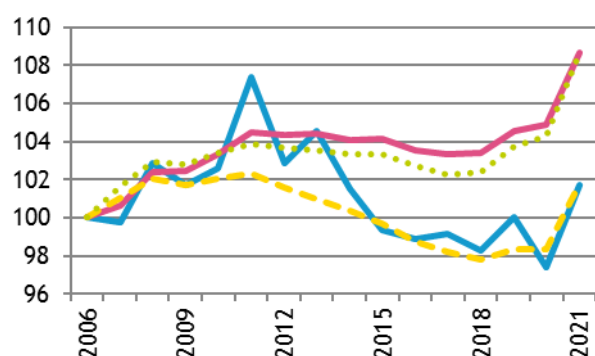
### ● ... PAR SECTEUR D'ACTIVITÉ DANS LA CC PAYS RHIN-BRISACH

Libellé activité économique A17	Nombre d'établissements				Effectifs			
	2021	2020	Evolution		2021	2020	Evolution	
			brute	en %			brute	en %
<b>INDUSTRIE</b>	<b>69</b>	<b>67</b>	<b>2</b>	<b>3,0</b>	<b>3 728</b>	<b>3 832</b>	<b>-104</b>	<b>-2,7</b>
Agriculture, sylviculture et pêche	0	0	0		0	0	0	
Fab. aliments, boiss. & prdts base tabac	17	14	3	21,4	442	452	-10	-2,2
Cokéfaction et raffinage	0	0	0		0	0	0	
Fab. eq. élec., électr., inf. & machines	1	1	0	0,0	14	15	-1	-6,7
Fabrication de matériels de transport	3	3	0	0,0	92	90	2	2,2
Fabrication autres produits industriels	32	32	0	0,0	2 604	2 608	-4	-0,2
Extr., énerg., eau, gestn déch. & dépol.	16	17	-1	-5,9	576	667	-91	-13,6
<b>CONSTRUCTION</b>	<b>71</b>	<b>71</b>	<b>0</b>	<b>0,0</b>	<b>223</b>	<b>236</b>	<b>-13</b>	<b>-5,5</b>
<b>TERTIAIRE</b>	<b>327</b>	<b>309</b>	<b>18</b>	<b>5,8</b>	<b>2 241</b>	<b>2 113</b>	<b>128</b>	<b>6,1</b>
Commerce, répar. automobile & motorcycle	90	94	-4	-4,3	619	585	34	5,8
Transports et entreposage	16	15	1	6,7	291	289	2	0,7
Hébergement et restauration	46	44	2	4,5	196	173	23	13,3
Information et communication	7	7	0	0,0	55	54	1	1,9
Activités financières et d'assurance	20	21	-1	-4,8	62	63	-1	-1,6
Activités immobilières	5	3	2	66,7	27	30	-3	-10,0
Act. scient. & tech., svces adm. & soutien	45	40	5	12,5	494	446	48	10,8
Admin. pub., enseign., santé & act. soc.	52	45	7	15,6	382	372	10	2,7
Autres activités de services	46	40	6	15,0	115	101	14	13,9
<b>TOTAL</b>	<b>467</b>	<b>447</b>	<b>20</b>	<b>4,5</b>	<b>6 192</b>	<b>6 181</b>	<b>11</b>	<b>0,2</b>

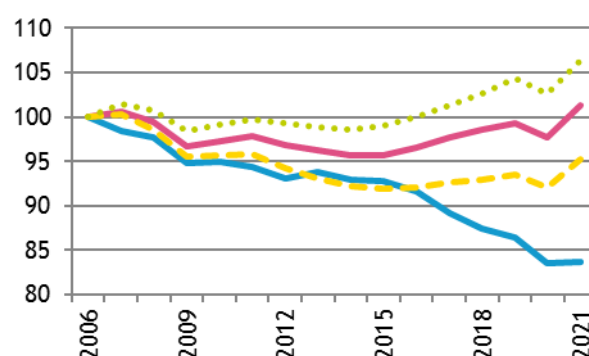
### ● ... PAR RAPPORT À L'ALSACE ET À LA FRANCE MÉTROPOLITAINE

base 100 fin 2006

#### Établissements



#### Effectifs



— Interco. — Alsace - - - Grand Est ..... France métropolitaine



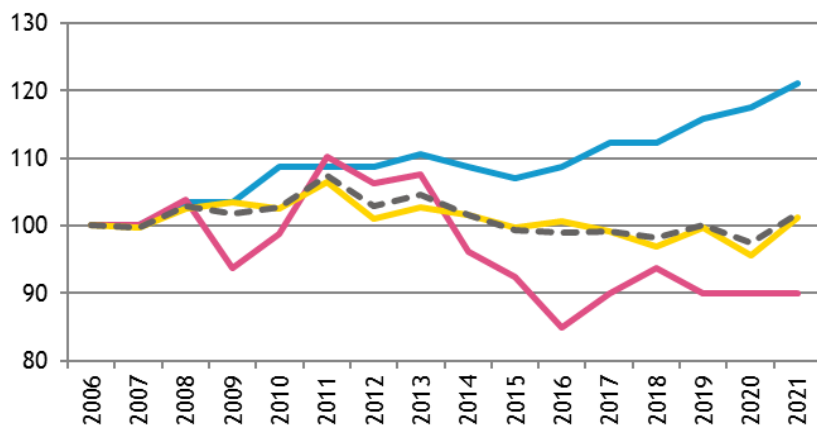
## ● ... DE 2006 À 2021

Année	CC Pays Rhin-Brisach						Alsace			
	Etablissements			Effectifs			Etablissements		Effectifs	
	Nombre	Variation annuelle		Nombre	Variation annuelle		Nombre	Var. ann. (en %)	Nombre	Var. ann. (en %)
		brute	en %		brute	en %				
2006	459			7 401			48 285		541 631	
2011	493			6 986			50 441		529 808	
2015	456			6 873			50 270		518 287	
2016	454	-2	-0,4	6 782	-91	-1,3	49 985	-0,6	523 277	1,0
2017	455	1	0,2	6 600	-182	-2,7	49 898	-0,2	529 055	1,1
2018	451	-4	-0,9	6 473	-127	-1,9	49 922	0,0	534 132	1,0
2019	459	8	1,8	6 398	-75	-1,2	50 463	1,1	538 038	0,7
2020	447	-12	-2,6	6 181	-217	-3,4	50 643	0,4	529 342	-1,6
2021	467	20	4,5	6 192	11	0,2	52 462	3,6	548 761	3,7
<b>Evol. 5 ans 2016-2021</b>		<b>13</b>	<b>2,9</b>		<b>-590</b>	<b>-8,7</b>		<b>5,0</b>		<b>4,9</b>

## ● ... PAR GRANDS SECTEURS D'ACTIVITÉ

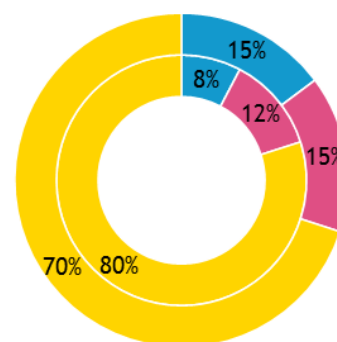
**ÉVOLUTION, base 100 fin 2006**

**Établissements**

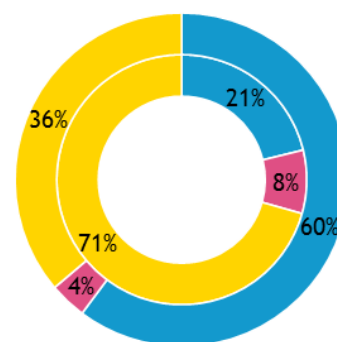
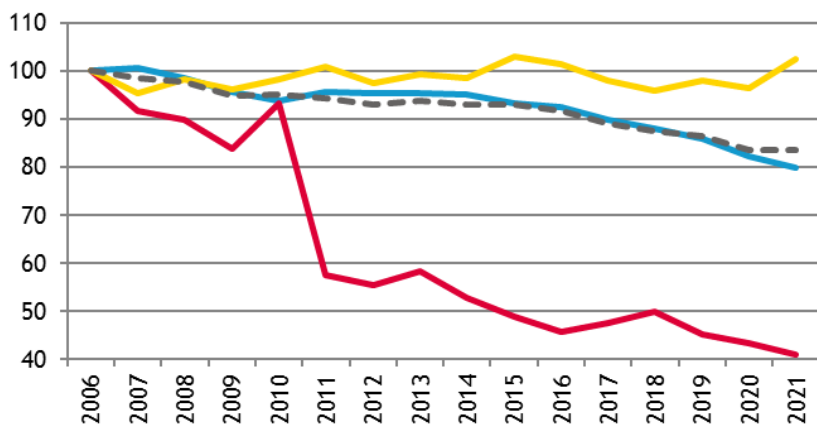


**RÉPARTITION FIN 2021**

*Int. = Alsace ; ext. = CC*



**Effectifs**



— Industrie — Construction — Tertiaire — Total interco.

■ Industrie ■ Construction ■ Tertiaire



## 5. ARTISANAT

Source : CMA 2022 (CMA – Registre des entreprises / INSEE – nombre d'emplois 2012#)

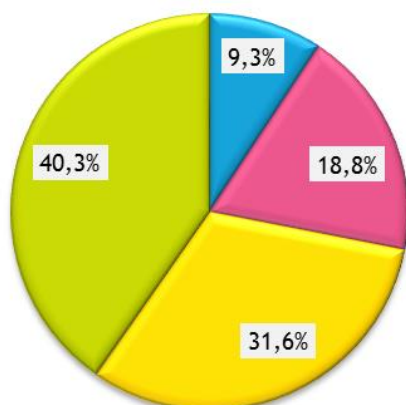
### ● ENTREPRISES / ÉTABLISSEMENTS ET ACTIFS

Secteur d'activité	Actifs#	Entreprises/établissements			
		Nombre au 01.01.22	Immatriculations en 2021	Radiations en 2021	Solde 2021
Alimentation	229	65	7	2	5
Production	332	132	19	9	10
Bâtiment	562	222	24	12	12
Services	515	283	59	22	37
<b>TOTAUX :</b>					
<b>CC Pays Rhin-Brisach</b>	<b>1 638</b>	<b>702</b>	<b>109</b>	<b>45</b>	<b>64</b>
Ensemble de l'Alsace	163 979	49 287	7 077	2 606	4 471

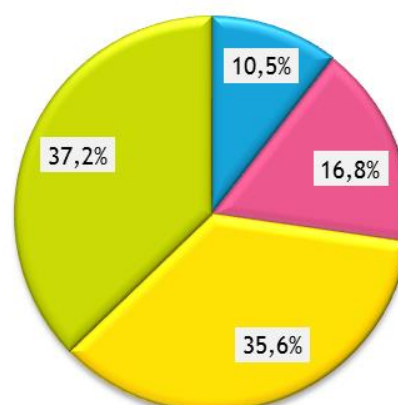
### ● RÉPARTITION PAR SECTEUR D'ACTIVITÉ

*Entreprises/établissements*

**CC Pays Rhin-Brisach**

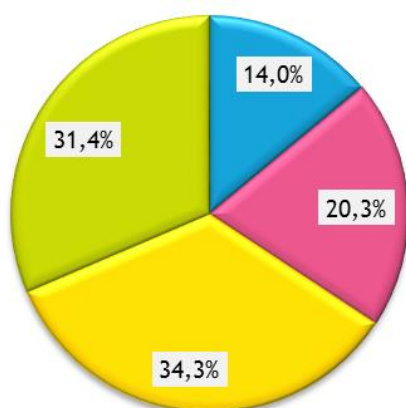


**Alsace**

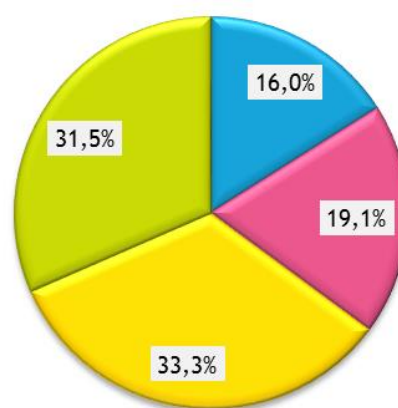


*Actifs#*

**CC Pays Rhin-Brisach**



**Alsace**



o o o

