

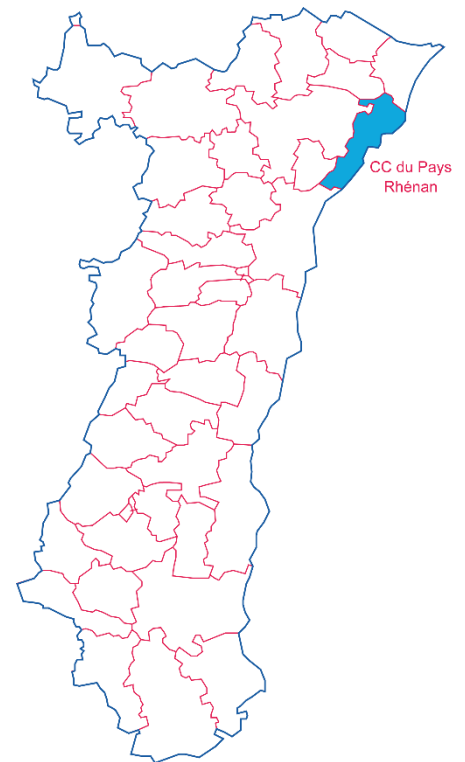
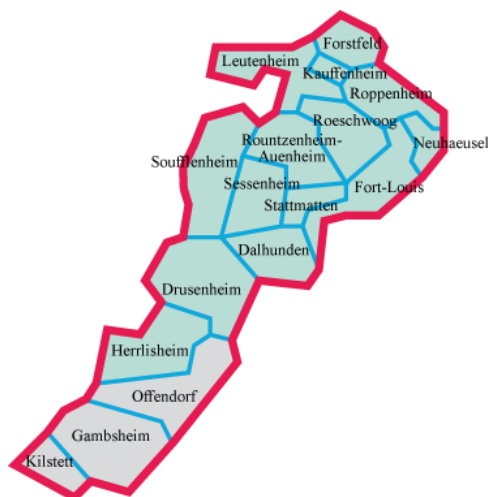
Chiffres clés des intercommunalités d'Alsace

Edition 2021

Communauté de communes du Pays Rhénan

- 17 communes (dont la commune nouvelle de Rountzenheim-Auenheim)
- une superficie totale de 162,84 km²

Sources : CMA, INSEE, Pôle emploi-Dares, Urssaf-Accoss



La Communauté de communes du Pays Rhénan est pour partie dans la zone d'emploi* de Haguenau (14 communes) et pour partie dans celle de Strasbourg (3 communes).

* découpage 2020

1. LA DÉMOGRAPHIE / POPULATION ACTIVE

Source : INSEE RP2008, RP2013 et RP 2018, exploitations principales

- La population active comprend les personnes exerçant une activité professionnelle et les chômeurs à la recherche d'un emploi.
- Le taux d'activité est le rapport entre le nombre d'actifs (personnes en emploi et chômeurs) et l'ensemble de la population correspondante.
- Le taux d'emploi est le rapport entre le nombre de personnes ayant un emploi et l'ensemble de la population correspondante.

Selon les chiffres publiés le 1^{er} janvier 2021, la population municipale 2018 de la Communauté de communes du Pays Rhéna est de 36 688 habitants.

Par rapport à celle de 2013, l'évolution sur 5 ans est de :

- + 2,0 % pour la CC du Pays Rhéna (+ 4,1 % entre 2008 et 2013)
- + 1,6 % pour l'ensemble de l'Alsace (+ 1,7 % entre 2008 et 2013).

* écarts et évolutions sur la dernière période de cinq ans : 2018 par rapport à 2013

		Population	Actifs	Taux d'activité (%)	Actifs ayant un emploi	Taux d'emploi (%)
CC du Pays Rhéna						
2008	Ensemble 15 à 64 ans	23 204	17 957	77,4	16 635	71,7
2013	Ensemble 15 à 64 ans	23 832	18 736	78,6	17 072	71,6
	15 à 24 ans	3 610	1 827	50,6	1 425	39,5
	25 à 54 ans	15 279	14 424	94,4	13 410	87,8
	55 à 64 ans	4 943	2 485	50,3	2 236	45,2
2018	Ensemble 15 à 64 ans	23 644	18 970	80,2	17 534	74,2
	15 à 24 ans	3 585	1 758	49,0	1 468	40,9
	25 à 54 ans	14 829	14 103	95,1	13 252	89,4
	55 à 64 ans	5 229	3 110	59,5	2 814	53,8
Ecart*	Ensemble 15 à 64 ans	-188	235		462	
Evolution*	Ensemble 15 à 64 ans	-0,8%	1,3%		2,7%	
L'Alsace						
2008	Ensemble 15 à 64 ans	1 223 055	897 226	73,4	802 136	65,6
2013	Ensemble 15 à 64 ans	1 226 942	911 165	74,3	795 065	64,8
	15 à 24 ans	230 037	106 000	46,1	77 455	33,7
	25 à 54 ans	756 785	687 494	90,8	611 878	80,9
	55 à 64 ans	240 120	117 671	49,0	105 733	44,0
2018	Ensemble 15 à 64 ans	1 217 465	914 275	75,1	801 187	65,8
	15 à 24 ans	226 804	99 327	43,8	75 371	33,2
	25 à 54 ans	739 807	672 263	90,9	598 261	80,9
	55 à 64 ans	250 854	142 685	56,9	127 555	50,8
Ecart*	Ensemble 15 à 64 ans	-9 477	3 110		6 121	
Evolution*	Ensemble 15 à 64 ans	-0,8%	0,3%		0,8%	

2. LE MARCHÉ DU TRAVAIL

/// DEMANDEURS D'EMPLOI EN FIN DE MOIS, CATÉGORIES A, B, C

Source : Pôle emploi - Dares, STMT

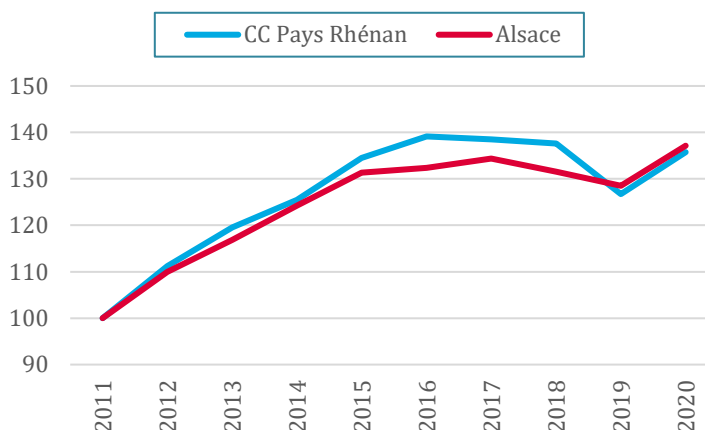
- Les demandeurs d'emploi de catégorie A sont tenus de faire des actes positifs de recherche d'emploi, sont sans emploi et n'ont pas travaillé durant le mois.
- Les demandeurs d'emploi de catégories B et C sont tenus de faire des actes positifs de recherche d'emploi et ont exercé une activité réduite au cours du mois, à savoir courte (78 heures ou moins) pour la catégorie B ou longue (plus de 78 heures) pour la catégorie C.

Les données présentées par intercommunalité sont indicatives. Elles sont compilées à partir d'informations disponibles par commune et arrondies au multiple de 5 afin de respecter le secret statistique.

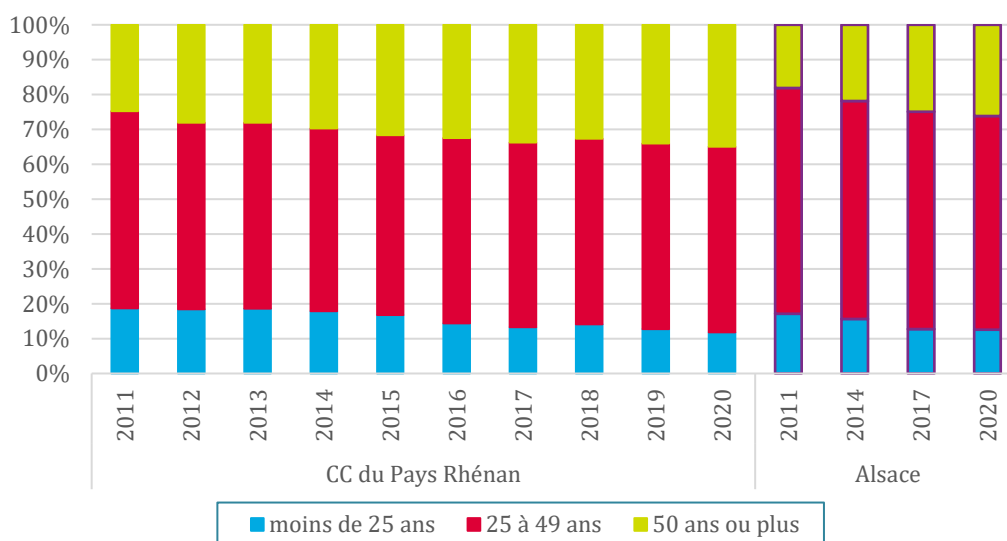
L'ENSEMBLE DES DEFM DE CATÉGORIES A, B, C

	CC du Pays Rhénan	Ensemble de l'Alsace
Déc. 2011	1 610	115 050
Déc. 2012	1 790	126 545
Déc. 2013	1 925	134 465
Déc. 2014	2 020	142 970
Déc. 2015	2 165	151 060
Déc. 2016	2 240	152 250
Déc. 2017	2 230	154 565
Déc. 2018	2 215	151 355
Déc. 2019	2 040	147 810
Déc. 2020	2 185	157 775

Evolution des DEFM (ABC), base 100 fin 2011

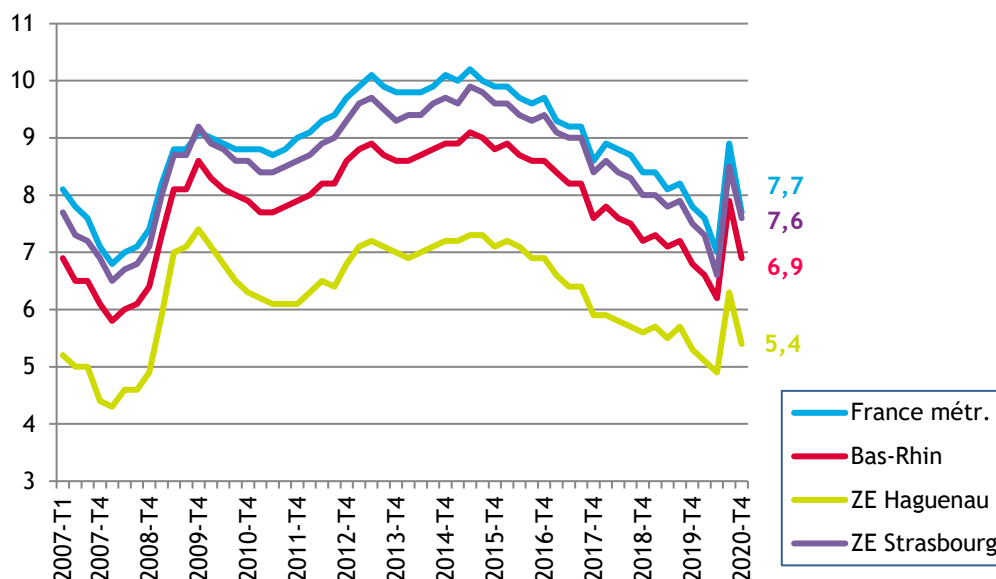


LES DEFM (ABC) PAR TRANCHE D'ÂGE DE 2011 À 2020



/// LE TAUX DE CHÔMAGE LOCALISÉ DANS LES ZONES D'EMPLOI DE HAGUENAU ET DE STRASBOURG

Source : INSEE



/// INTENTIONS D'EMBAUCHE, HORS INTÉRIM, PAR TYPE DE CONTRAT

Source : Urssaf-Acoss

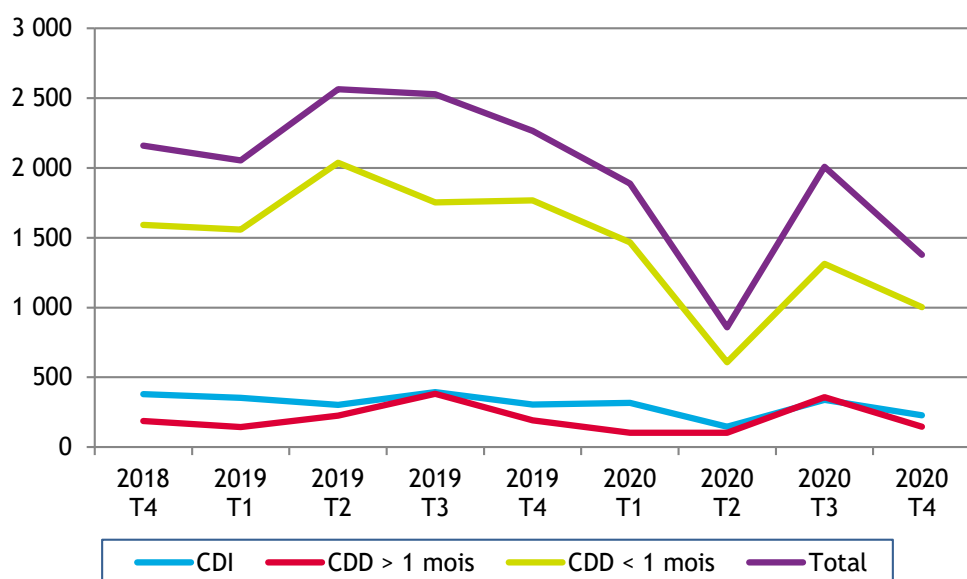
Au 4^{ème} trimestre 2020, dans la communauté de communes du Pays Rhénan, 1 377 intentions d'embauche ont été enregistrées :

- ▶ 1 004 contrats à durée déterminée courts, de moins de 30 jours
- ▶ 146 contrats à durée déterminée longs, d'au moins 30 jours
- ▶ 228 contrats à durée indéterminée.

LA RÉPARTITION DES INTENTIONS D'EMBAUCHE PAR TYPE DE CONTRAT

		CC du Pays Rhénan	Alsace	Grand Est	France
CDI	2018 T4	17,6%	19,1%	17,3%	15,9%
	2020 T4	16,6%	21,7%	19,3%	17,5%
CDD > 1 mois	2018 T4	8,7%	16,1%	16,3%	14,2%
	2020 T4	10,6%	19,2%	19,3%	16,9%
CDD < 1 mois	2018 T4	73,7%	64,8%	66,4%	69,9%
	2020 T4	72,9%	59,1%	61,4%	65,6%

ÉVOLUTION DU NOMBRE D'INTENTIONS D'EMBAUCHE DANS LA CC DU PAYS RHÉNAV



3. CRÉATIONS D'ÉTABLISSEMENTS

Source : INSEE/Répertoire des entreprises et des établissements (REE)

Dans la communauté de communes du Pays Rhénan :

256 établissements ont été créés en 2020, dont 24 dans l'industrie (9,4 %)

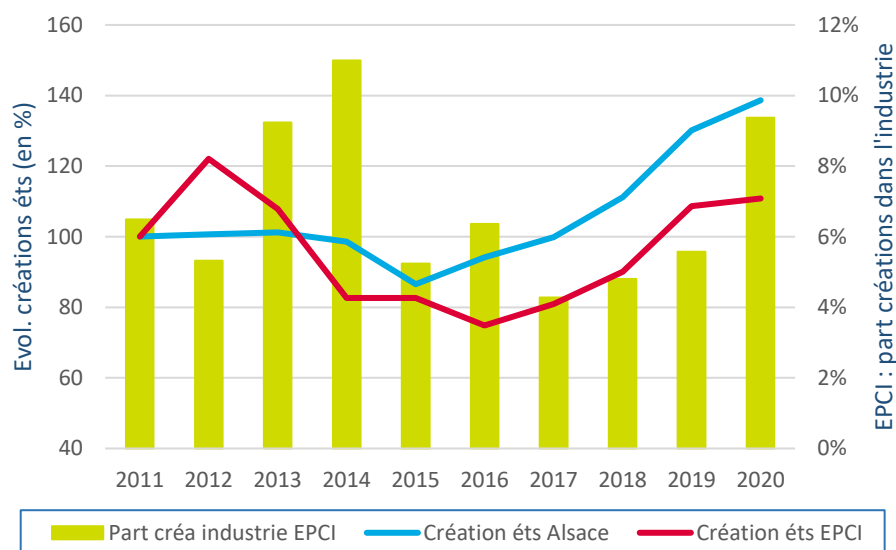
[En 2011 : 231 établissements créés, dont 15 dans l'industrie, soit 6,5 %]

Pour l'ensemble des créations d'établissements en Alsace, la part de l'industrie est passée de 6,2 % en 2011 à 6,4 % en 2020.

Notes de lecture :

* les courbes (échelle de gauche) représentent l'évolution du nombre de créations d'établissements en Alsace et dans l'intercommunalité, base 100 en 2009 ;

* les barres (échelle de droite) représentent la part des créations d'établissements dans l'industrie au niveau de l'intercommunalité.



4. ÉTABLISSEMENTS ET EFFECTIFS DU SECTEUR CONCURRENTIEL

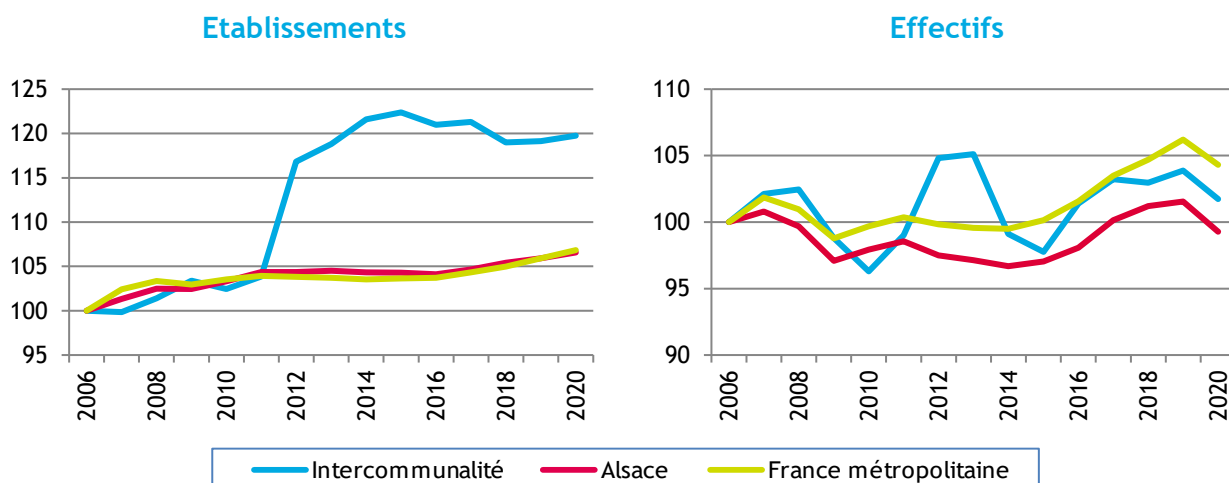
Source : Urssaf-Accoss

Pour les données de l'Urssaf-Accoss, le champ d'observation de l'emploi couvre l'ensemble des établissements du secteur concurrentiel. Sont donc exclus les administrations publiques, l'éducation et la santé non marchandes, ainsi que l'emploi par les ménages de salariés à domicile.

/// ... PAR SECTEUR D'ACTIVITÉ DANS LA CC DU PAYS RHÉNAN

Libellé activité économique A17	Nombre d'établissements				Effectifs			
	2020	2019	Evolution annuelle		2020	2019	Evolution annuelle	
			brute	en %			brute	en %
INDUSTRIE	98	99	-1	-1,0	1 514	1 562	-48	-3,1
Agriculture, sylviculture et pêche	0	0	0		0	0	0	
Fab. aliments, boiss. & prdts base tabac	22	21	1	4,8	222	225	-3	-1,3
Cokéfaction et raffinage	0	0	0		0	0	0	
Fab. éq. élec., électr., inf. & machines	2	2	0	0,0	4	3	1	33,3
Fabrication de matériels de transport	0	0	0		0	0	0	
Fabrication autres produits industriels	61	63	-2	-3,2	1 129	1 168	-39	-3,3
Extr., énerg., eau, gestn déch. & dépol.	13	13	0	0,0	159	166	-7	-4,2
CONSTRUCTION	131	124	7	5,6	1 083	1 033	50	4,8
TERTIAIRE	547	549	-2	-0,4	3 035	3 156	-121	-3,8
Commerce, répar. automobile & motorcycle	213	217	-4	-1,8	1 439	1 475	-36	-2,4
Transports et entreposage	27	30	-3	-10,0	414	431	-17	-3,9
Hébergement et restauration	69	74	-5	-6,8	391	465	-74	-15,9
Information et communication	4	4	0	0,0	9	9	0	0,0
Activités financières et d'assurance	27	25	2	8,0	98	97	1	1,0
Activités immobilières	9	10	-1	-10,0	19	14	5	35,7
Act. scient. & tech., svces adm. & soutien	59	57	2	3,5	162	158	4	2,5
Admin. pub., enseign., santé & act. soc.	82	75	7	9,3	286	267	19	7,1
Autres activités de services	57	57	0	0,0	217	240	-23	-9,6
TOTAL	776	772	4	0,5	5 632	5 751	-119	-2,1

/// ... PAR RAPPORT À L'ALSACE ET À LA FRANCE MÉTROPOLITAINE, base 100 fin 2006



/// ... DE 2006 À 2020

Année	CC du Pays Rhéna						Alsace			
	Etablissements			Effectifs			Etablissements		Effectifs	
	Nombre	Variation annuelle		Nombre	Variation annuelle		Nombre	Var. ann. (en %)	Nombre	Var. ann. (en %)
brute		en %	brute		en %					
2006	648			5 536			48 696		548 091	
2007	647	-1	-0,2	5 653	117	2,1	49 337	1,3	552 472	0,8
2009	670			5 469			49 890		532 072	
2010	664	-6	-0,9	5 331	-138	-2,5	50 312	0,8	536 677	0,9
2011	673	9	1,4	5 481	150	2,8	50 824	1,0	540 187	0,7
2014	788			5 487			50 808		529 914	
2017	786			5 715			50 970		548 894	
2018	771	-15	-1,9	5 700	-15	-0,3	51 335	0,7	554 625	1,0
2019	772	1	0,1	5 751	51	0,9	51 572	0,5	556 573	0,4
2020	776	4	0,5	5 632	-119	-2,1	51 898	0,6	544 197	-2,2
Evol. 2010 à 2020		112	16,9		301	5,6		3,2		1,4

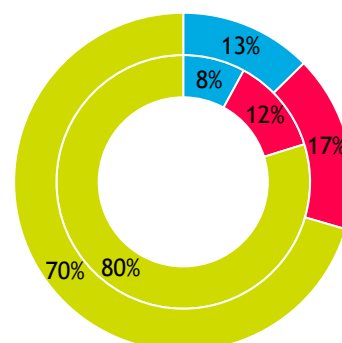
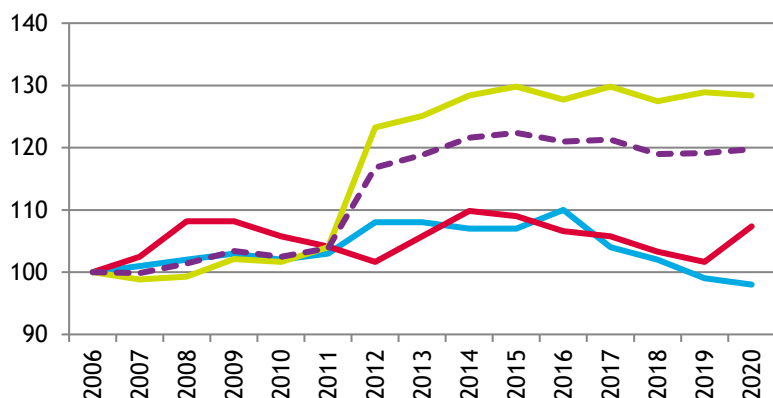
/// ... PAR GRANDS SECTEURS D'ACTIVITÉ

ÉVOLUTION, base 100 fin 2006

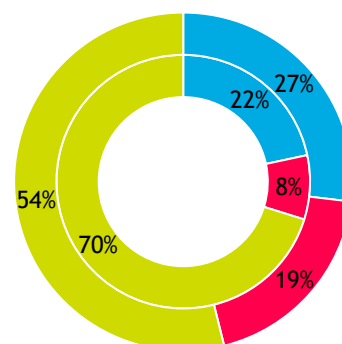
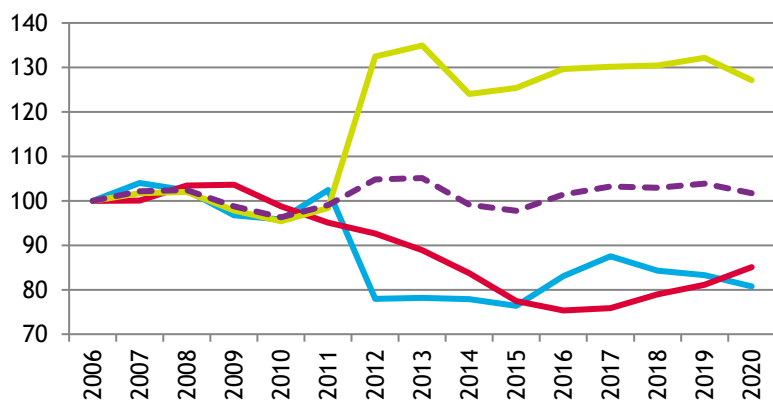
RÉPARTITION FIN 2020

ÉTABLISSEMENTS

Intérieur = Alsace ; extérieur = CC



EFFECTIFS



— Industrie — Construction — Tertiaire — Total interco.

■ Industrie ■ Construction ■ Tertiaire

5. ARTISANAT

Source : CMA 2021 (CMA - Registre des Entreprises / INSEE - nombre d'emplois 2012[#])

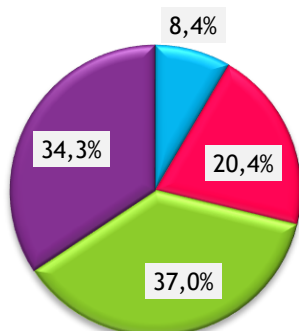
/// ENTREPRISES / ÉTABLISSEMENTS ET ACTIFS[#]

Secteur d'activité	Actifs [#]	Entreprises/établissements			
		Nombre au 01.01.21	Immatriculations en 2020	Radiations en 2020	Solde 2020
Alimentation	554	69	6	3	3
Production	688	167	20	4	16
Bâtiment	1 420	303	21	14	7
Services	533	281	38	8	30
TOTAUX :					
CC du Pays Rhénan	3 195	820	85	29	56
Ensemble de l'Alsace	160 433	44 430	6 073	2 215	3 858

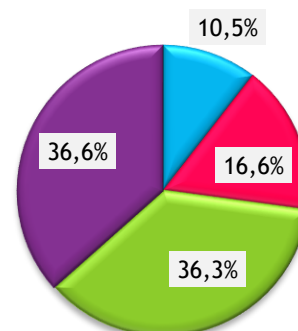
/// RÉPARTITION PAR SECTEUR D'ACTIVITÉ

ENTREPRISES / ÉTABLISSEMENTS

CC du Pays Rhénan

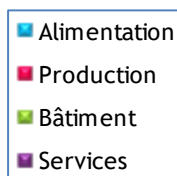
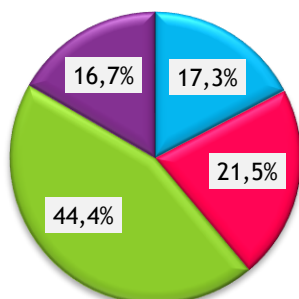


Alsace

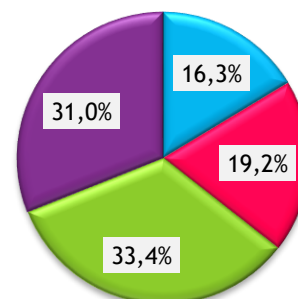


ACTIFS[#]

CC du Pays Rhénan



Alsace



* * *