

Chiffres clés des intercommunalités d'Alsace

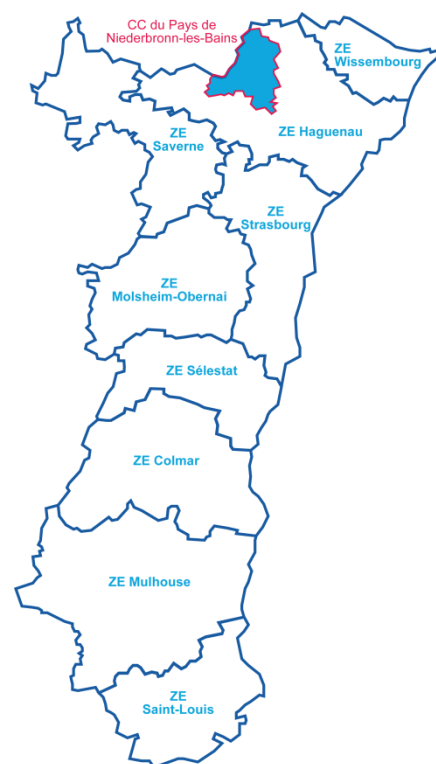
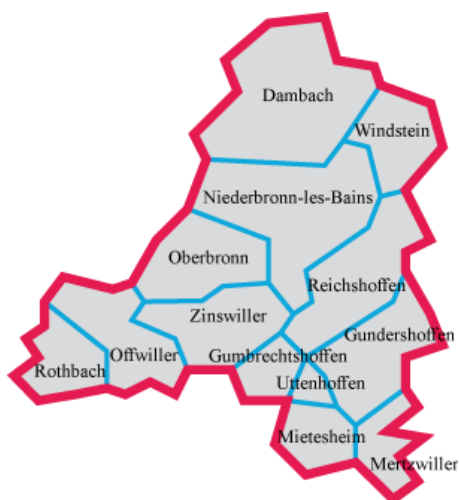
Edition 2017

Communauté de communes du Pays de Niederbronn-les-Bains

13 communes

une superficie totale de 184,40 km²

Sources : CMA, CD67, INSEE,
Pôle emploi-Dares, Urssaf-Acoss



La Communauté de communes du Pays de Niederbronn-les-Bains est entièrement dans la zone d'emploi de Haguenau.

1. LA DÉMOGRAPHIE / POPULATION ACTIVE

Source : INSEE RP2008, RP2009, RP2013 et RP 2014, exploitations principales

- La population active comprend les personnes exerçant une activité professionnelle et les chômeurs à la recherche d'un emploi.
- Le taux d'activité est le rapport entre le nombre d'actifs (personnes en emploi et chômeurs) et l'ensemble de la population correspondante.
- Le taux d'emploi est le rapport entre le nombre de personnes ayant un emploi et l'ensemble de la population correspondante.

Selon les chiffres publiés le 1^{er} janvier 2017, la population municipale 2014 de la Communauté de communes du Pays de Niederbronn-les-Bains est de 23 295 habitants.

Par rapport à celle de 2009, l'évolution sur 5 ans est de :

- 0,9 % pour la CC du Pays de Niederbronn-les-Bains
- + 1,6 % pour l'ensemble de l'Alsace.

		Population	Actifs	Taux d'activité (%)	Actifs ayant un emploi	Taux d'emploi (%)
CC du Pays de Niederbronn-les-Bains						
2008	Ensemble 15 à 64 ans	15 252	11 338	74,3	10 227	67,1
	15 à 24 ans	2 492	1 405	56,4	1 126	45,2
	25 à 54 ans	9 835	8 952	91,0	8 196	83,3
	55 à 64 ans	2 925	981	33,5	906	31,0
2013	Ensemble 15 à 64 ans	14 905	11 260	75,5	9 892	66,4
	15 à 24 ans	2 397	1 383	57,7	971	40,5
	25 à 54 ans	9 072	8 326	91,8	7 508	82,8
	55 à 64 ans	3 437	1 550	45,1	1 413	41,1
Ecart Evolution	Ensemble 15 à 64 ans	-347	-78		-335	
		-2,3%	-0,7%		-3,3%	
Le Bas-Rhin						
2008	Ensemble 15 à 64 ans	732 720	535 965	73,1	482 054	65,8
2013		737 159	545 825	74,0	479 886	65,1
Ecart		4 439	9 860		-2 168	
Evolution		0,6%	1,8%		-0,4%	
L'Alsace						
2008	Ensemble 15 à 64 ans	1 223 055	897 226	73,4	802 136	65,6
2013		1 226 942	911 165	74,3	795 065	64,8
Ecart		3 887	13 939		-7 071	
Evolution		0,3%	1,6%		-0,9%	

2. LE MARCHÉ DU TRAVAIL

/// DEMANDEURS D'EMPLOI EN FIN DE MOIS, CATÉGORIES A, B, C

Source : Pôle emploi - Dares, STMT

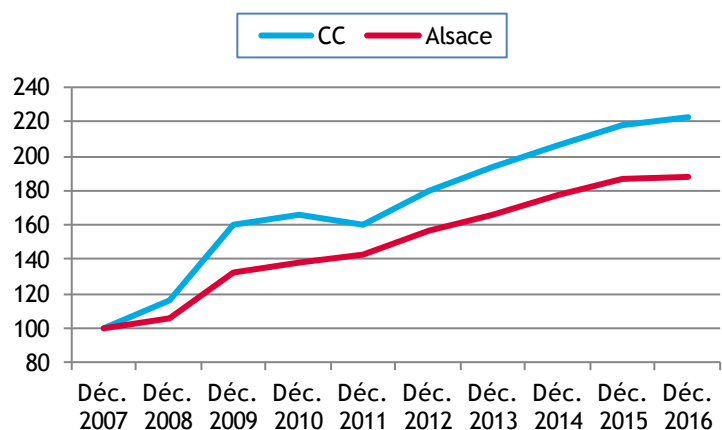
- Les demandeurs d'emploi de catégorie A sont tenus de faire des actes positifs de recherche d'emploi, sont sans emploi et n'ont pas travaillé durant le mois.
- Les demandeurs d'emploi de catégories B et C sont tenus de faire des actes positifs de recherche d'emploi et ont exercé une activité réduite au cours du mois, à savoir courte (78 heures ou moins) pour la catégorie B ou longue (plus de 78 heures) pour la catégorie C.

Les données présentées sont indicatives. Pour les intercommunalités, elles sont compilées à partir d'informations disponibles par commune et arrondies à la dizaine. Pour l'Alsace, elles sont issues d'un fichier mensuel et arrondies à la centaine.

L'ENSEMBLE DES DEFM DE CATÉGORIES A, B, C

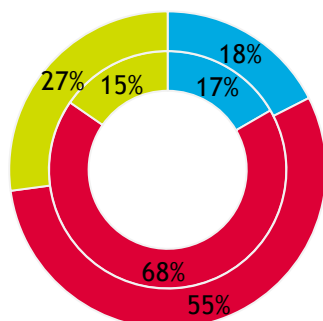
	CC du Pays de N'bronn	Ensemble de l'Alsace
Déc. 2007	780	81 500
Déc. 2008	910	85 900
Déc. 2009	1 250	108 000
Déc. 2010	1 290	112 200
Déc. 2011	1 250	116 800
Déc. 2012	1 400	127 700
Déc. 2013	1 510	135 500
Déc. 2014	1 610	144 400
Déc. 2015	1 700	152 000
Déc. 2016	1 740	153 500

Evolution des DEFM (ABC), base 100 déc. 2007

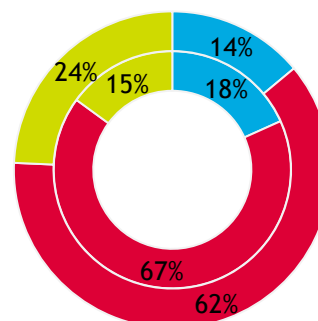


LES DEFM (ABC) PAR TRANCHE D'ÂGE : l'intérieur = déc. 2007 ; l'extérieur = déc. 2016

CC Pays de Niederbronn



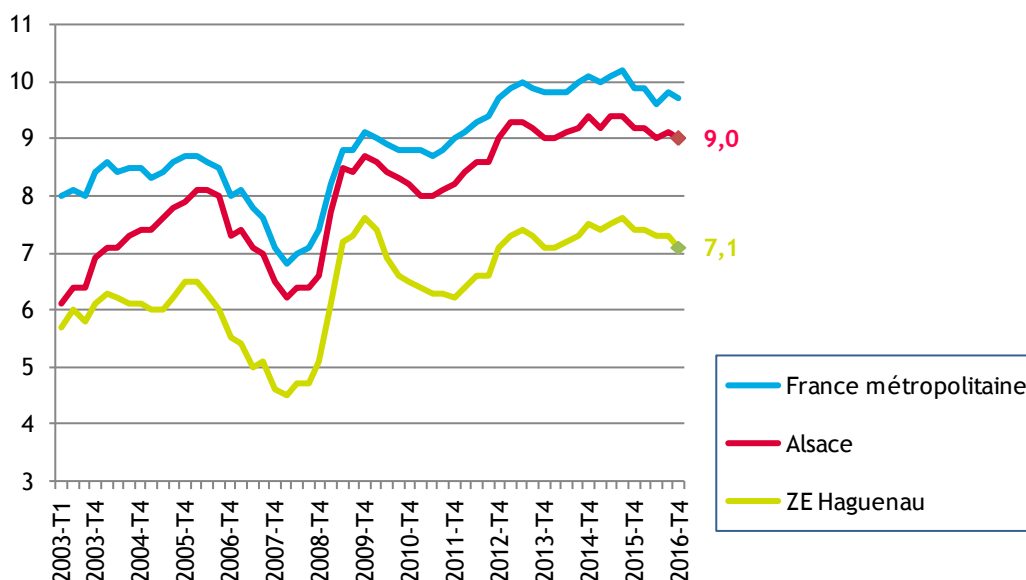
Alsace



■ moins de 25 ans ■ 25 à 49 ans ■ 50 ans ou plus

/// LE TAUX DE CHÔMAGE LOCALISÉ DANS LA ZONE D'EMPLOI DE HAGUENAU

Source : INSEE



/// LES BÉNÉFICIAIRES DU REVENU DE SOLIDARITÉ ACTIVE (RSA) DANS LA CC DU PAYS DE NIEDERBRONN-LES-BAINS

Source : CAF / CD67

Avec l'entrée en vigueur au 1^{er} janvier 2016 de la prime d'activité, versée par la Caisse d'Allocations Familiales pour compléter des revenus d'activité professionnelle en-dessous d'un seuil d'environ 1 500 € net par mois, les modalités d'intervention au niveau du RSA ont évolué.

Ainsi les données ci-après ne tiennent pas compte de l'ancienne catégorie d'allocataires « RSA activité » à laquelle se substitue la prime d'activité. Le Conseil Départemental intervenait au niveau des catégories « RSA socle » et « RSA mixte » ; cette dernière catégorie n'existe plus de fait et la prise en charge du Département se limite désormais à l'ancienne catégorie « RSA socle », s'agissant de personnes n'ayant aucune activité professionnelle.

A noter : les bénéficiaires comprennent les autres membres du foyer (conjoint, enfants).

	CC du Pays de Niederbronn-les-Bains			Le Bas-Rhin		
	Bénéf. RSA financés CD67	Variation annuelle		Bénéf. RSA financés CD67	Variation annuelle	
		brute	en %		brute	en %
Déc. 2011	690			47 087		
Déc. 2012	666	- 24	-3,5	50 788	3 701	7,9
Déc. 2013	706	40	6,0	54 239	3 451	6,8
Déc. 2014	767	61	8,6	56 651	2 412	4,4
Déc. 2015	768	1	0,1	57 761	1 110	2,0
Déc. 2016	680			54 902		

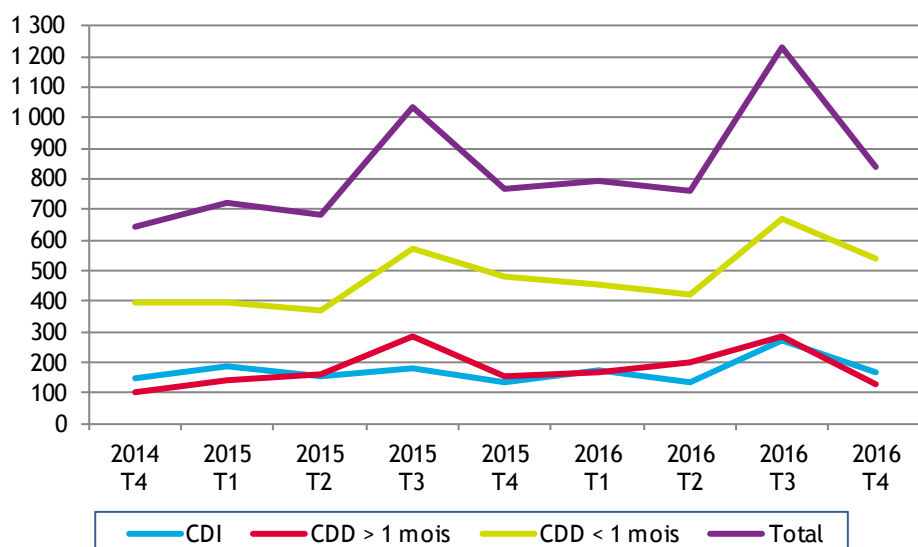
/// INTENTIONS D'EMBAUCHE, HORS INTÉRIM, PAR TYPE DE CONTRAT

Source : Urssaf-Acoss

Au 4^{ème} trimestre 2016, dans la communauté de communes du Pays de Niederbronn-les-Bains, 838 intentions d'embauche ont été enregistrées :

- ▶ 540 contrats à durée déterminée courts, de moins de 30 jours
- ▶ 129 contrats à durée déterminée longs, d'au moins 30 jours
- ▶ 169 contrats à durée indéterminée.

ÉVOLUTION DU NOMBRE D'INTENTIONS D'EMBAUCHE DANS LA CC DU PAYS DE NIEDERBRONN-LES-BAINS



LA RÉPARTITION DES INTENTIONS D'EMBAUCHE PAR TYPE DE CONTRAT

		CC du Pays de N'bronn-les-Bains	Alsace	Grand Est	France
CDI	2014 T4	23,0%	15,4%	14,4%	12,7%
	2016 T4	20,2%	16,3%	15,0%	13,8%
CDD > 1 mois	2014 T4	16,0%	17,9%	17,6%	14,7%
	2016 T4	15,4%	16,9%	16,8%	14,6%
CDD < 1 mois	2014 T4	61,0%	66,7%	68,1%	72,6%
	2016 T4	64,4%	66,9%	68,2%	71,6%

3. ÉTABLISSEMENTS ET EFFECTIFS

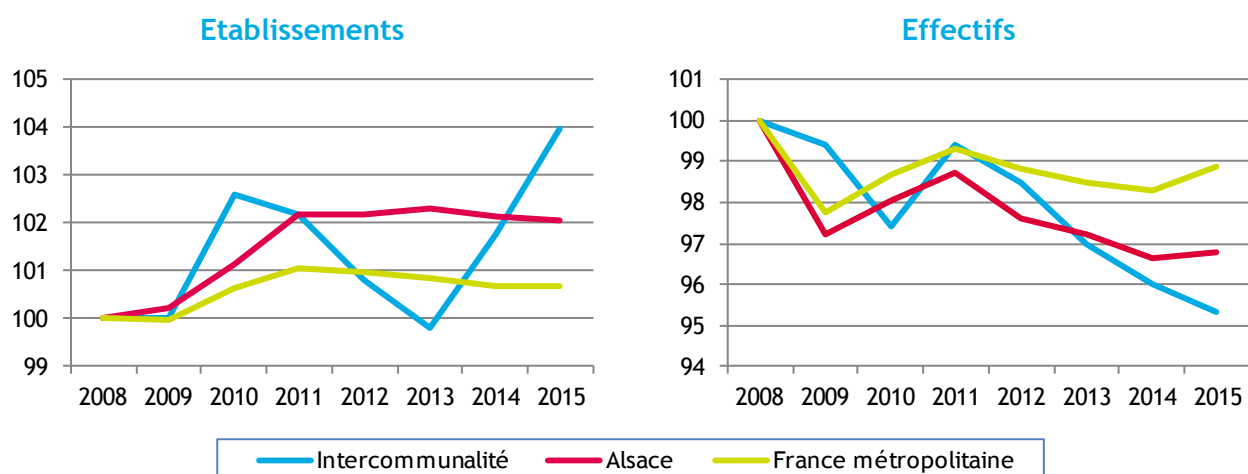
Source : Urssaf-Across

Pour les données de l'Urssaf-Across, le champ d'observation de l'emploi couvre l'ensemble des établissements du secteur concurrentiel. Sont donc exclus les administrations publiques, l'éducation et la santé non marchandes, ainsi que l'emploi par les ménages de salariés à domicile.

/// ... PAR SECTEUR D'ACTIVITÉ DANS LA CC DU PAYS DE N'BRONN-LES-BAINS

Libellé activité économique A17	Nombre d'établissements				Effectifs			
	2015	2014	Evolution annuelle		2015	2014	Evolution annuelle	
			brute	en %			brute	en %
INDUSTRIE	73	76	-3	-3,9	3 772	3 805	-33	-0,9
Agriculture, sylviculture et pêche	0	0	0		0	0	0	
Fab. aliments, boiss. & prdts base tabac	21	22	-1	-4,5	164	165	-1	-0,6
Cokéfaction et raffinage	0	0	0		0	0	0	
Fab. éq. élec., électr., inf. & machines	3	3	0	0,0	438	427	11	2,6
Fabrication de matériels de transport	2	2	0	0,0	908	910	-2	-0,2
Fabrication autres produits industriels	42	44	-2	-4,5	2 221	2 260	-39	-1,7
Extr., énerg., eau, gestn déch. & dépol.	5	5	0	0,0	41	43	-2	-4,7
CONSTRUCTION	101	96	5	5,2	854	864	-10	-1,2
TERTIAIRE	351	342	9	2,6	2 470	2 478	-8	-0,3
Commerce, répar. automobile & motorcycle	91	89	2	2,2	586	598	-12	-2,0
Transports et entreposage	12	12	0	0,0	122	131	-9	-6,9
Hébergement et restauration	56	51	5	9,8	286	267	19	7,1
Information et communication	6	5	1	20,0	56	58	-2	-3,4
Activités financières et d'assurance	27	28	-1	-3,6	163	176	-13	-7,4
Activités immobilières	8	8	0	0,0	8	8	0	0,0
Act. scient. & tech., svces adm. & soutien	46	45	1	2,2	527	476	51	10,7
Admin. pub., enseign., santé & act. soc.	58	57	1	1,8	505	525	-20	-3,8
Autres activités de services	47	47	0	0,0	217	239	-22	-9,2
Inconnu	0	0	0		0	0	0	
TOTAL	525	514	11	2,1	7 096	7 147	-51	-0,7

/// ... PAR RAPPORT À L'ALSACE ET À LA FRANCE MÉTROPOLITAINE, base 100 fin 2008



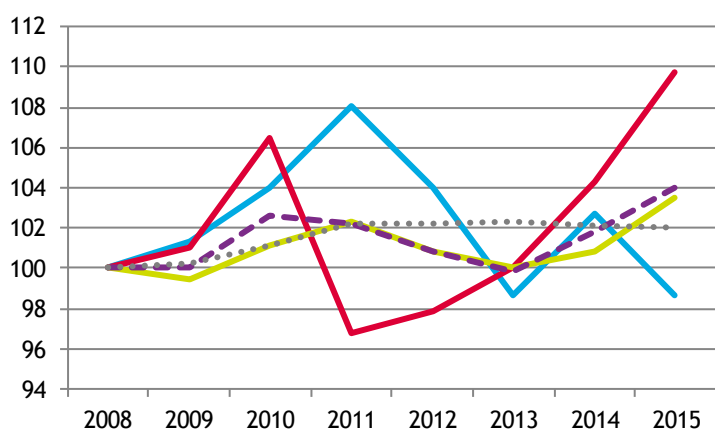
/// ... DE 2008 À 2015

Année	CC du Pays de Niederbronn-les-Bains						Alsace			
	Etablissements			Effectifs			Etablissements		Effectifs	
	Nombre	Variation annuelle		Nombre	Variation annuelle		Nombre	Var. ann. (en %)	Nombre	Var. ann. (en %)
brute		en %	brute		en %					
2008	505			7 445			49 918		552 802	
2009	505	0	0,0	7 400	-45	-0,6	50 022	0,2	537 369	-2,8
2010	518	13	2,6	7 251	-149	-2,0	50 493	0,9	542 058	0,9
2011	516	-2	-0,4	7 402	151	2,1	51 004	1,0	545 805	0,7
2012	509	-7	-1,4	7 331	-71	-1,0	51 014	0,0	539 687	-1,1
2013	504	-5	-1,0	7 221	-110	-1,5	51 059	0,1	537 344	-0,4
2014	514	10	2,0	7 147	-74	-1,0	50 991	-0,1	534 282	-0,6
2015	525	11	2,1	7 096	-51	-0,7	50 933	-0,1	534 972	0,1
Evol. 2008 à 2015		20	4,0		-349	-4,7		2,0		-3,2

/// ... PAR GRANDS SECTEURS D'ACTIVITÉ

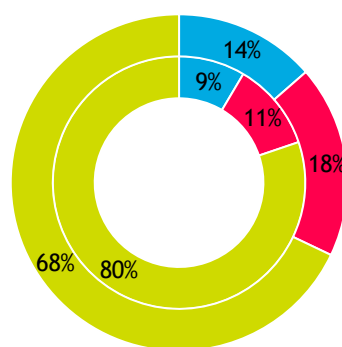
ÉVOLUTION, base 100 fin 2008

ÉTABLISSEMENTS

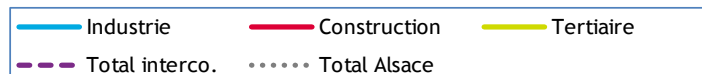
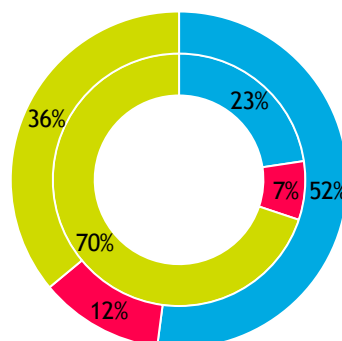
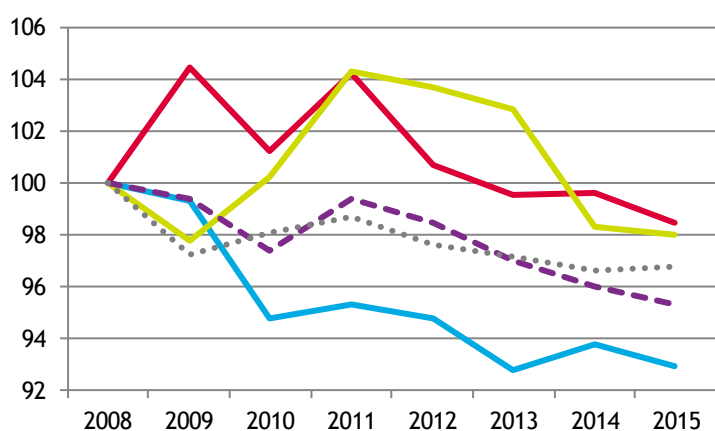


RÉPARTITION FIN 2016

Intérieur = Alsace ; extérieur = CC



EFFECTIFS



4. ARTISANAT

Source : CMA 2017 / INSEE - nombre d'emplois et population active 2013[#]

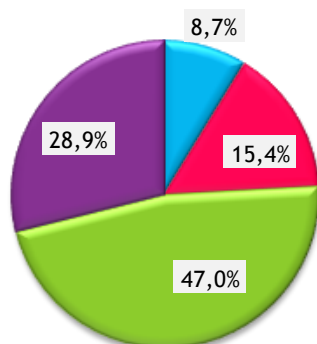
/// ENTREPRISES / ÉTABLISSEMENTS ET ACTIFS[#]

Secteur d'activité	Actifs [#]	Entreprises/établissements			
		nombre au 01.01.17	Immatriculations en 2016	Radiations en 2016	solde 2016
Alimentation	366	42	5	5	0
Production	788	74	5	3	2
Bâtiment	1 096	226	29	18	11
Services	407	139	15	7	8
TOTAUX :					
CC Pays de N'bronn-les-Bains	2 657	481	54	33	21
Ensemble de l'Alsace	156 325	34 788	4 069	2 410	1 659

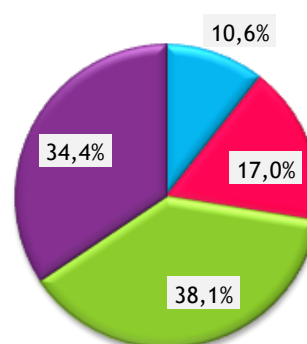
/// RÉPARTITION PAR SECTEUR D'ACTIVITÉ

ENTREPRISES / ÉTABLISSEMENTS

CC Pays de N'bronn-les-Bains

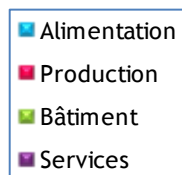
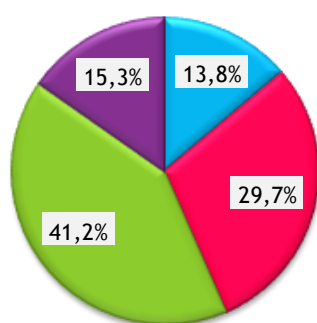


Alsace

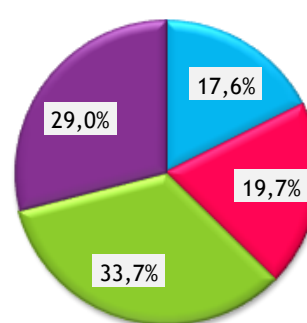


ACTIFS[#]

CC Pays de N'bronn-les-Bains



Alsace



* * *