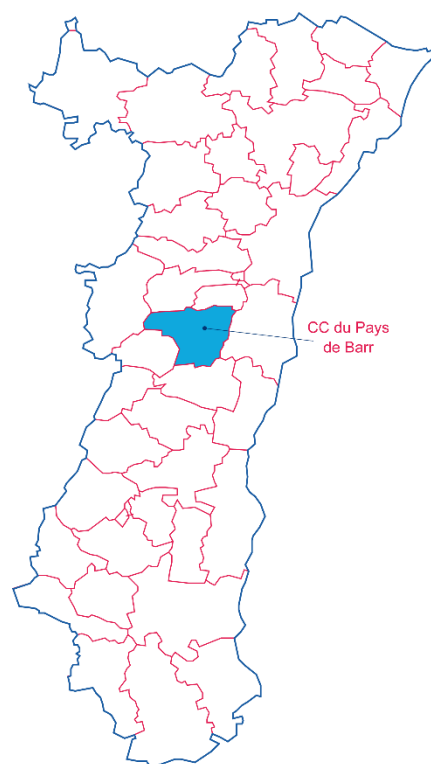
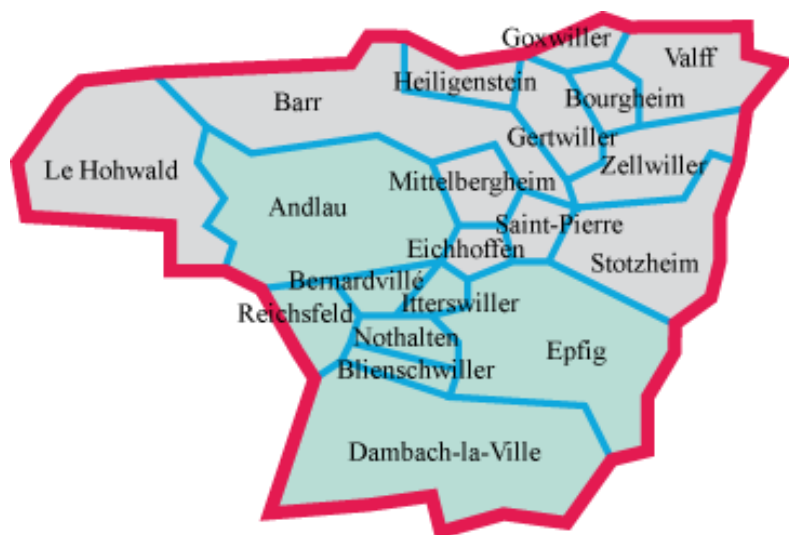


Chiffres clés des intercommunalités d'Alsace

Communauté de communes du Pays de Barr

Sources : CMA ; INSEE ; Pôle emploi-Dares ; Urssaf-Acoss

- 20 communes
- Une superficie totale de 189,49 km²



La communauté de communes du Pays de Barr est pour partie dans la zone d'emploi de Sélestat (8 communes) et pour partie dans celle de Strasbourg (12 communes).

1. LA DÉMOGRAPHIE / POPULATION ACTIVE

Source : INSEE RP2008, RP2013 et RP2019, exploitations principales

- La population active comprend les personnes exerçant une activité professionnelle et les chômeurs à la recherche d'un emploi.
- Le taux d'activité est le rapport entre le nombre d'actifs (personnes en emploi et chômeurs) et l'ensemble de la population correspondante.
- Le taux d'emploi est le rapport entre le nombre de personnes ayant un emploi et l'ensemble de la population correspondante.

Selon les chiffres publiés le 1er janvier 2022, la population municipale 2019 de la Communauté de communes du Pays de Barr est de **24 178** habitants.

Par rapport à celle de 2013, l'évolution sur 6 ans est de :

- + 1,9 % pour la CC du Pays de Barr (+ 3,6 % sur 5 ans entre 2008 et 2013)
- + 2,1 % pour l'ensemble de l'Alsace (+ 1,7 % sur 5 ans entre 2008 et 2013)

* écarts et évolutions sur la période 2013 à 2019		Population	Actifs	Taux d'activité (%)	Actifs ayant un emploi	Taux d'emploi (%)
		CC du Pays de Barr				
2008	Ensemble 15 à 64 ans	14 562	11 219	77,0	10 311	70,8
2013	Ensemble 15 à 64 ans	15 246	11 895	78,0	10 722	70,3
	15 à 24 ans	2 539	1 261	49,7	944	37,2
	25 à 54 ans	9 701	9 106	93,9	8 375	86,3
	55 à 64 ans	3 005	1 528	50,8	1 402	46,7
2019	Ensemble 15 à 64 ans	15 303	12 184	79,6	11 140	72,8
	15 à 24 ans	2 305	1 177	51,1	946	41,0
	25 à 54 ans	9 507	8 960	94,2	8 298	87,3
	55 à 64 ans	3 491	2 048	58,7	1 896	54,3
Ecart*	Ensemble 15 à 64 ans	57	289		418	
Evolution*	Ensemble 15 à 64 ans	0,4%	2,4%		3,9%	
		L'Alsace				
2008	Ensemble 15 à 64 ans	1 223 055	897 226	73,4	802 136	65,6
2013	Ensemble 15 à 64 ans	1 226 942	911 165	74,3	795 065	64,8
	15 à 24 ans	230 037	106 000	46,1	77 455	33,7
	25 à 54 ans	756 785	687 494	90,8	611 878	80,9
	55 à 64 ans	240 120	117 671	49,0	105 733	44,0
2019	Ensemble 15 à 64 ans	1 223 340	919 010	75,1	805 352	65,8
	15 à 24 ans	227 568	99 853	43,9	75 820	33,3
	25 à 54 ans	743 189	675 516	90,9	601 117	80,9
	55 à 64 ans	252 582	143 642	56,9	128 415	50,8
Ecart*	Ensemble 15 à 64 ans	-3 603	7 845		10 287	
Evolution*	Ensemble 15 à 64 ans	-0,3%	0,9%		1,3%	



2. LE MARCHÉ DU TRAVAIL

● DEMANDEURS D'EMPLOI EN FIN DE MOIS, CATÉGORIES A, B, C

Source : Pôle emploi – Dares, STMT

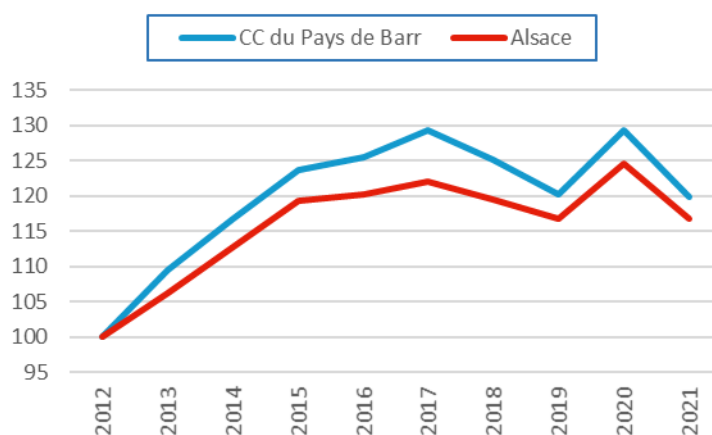
- Les demandeurs d'emploi de catégorie A sont tenus de faire des actes positifs de recherche d'emploi, sont sans emploi et n'ont pas travaillé durant le mois.
- Les demandeurs d'emploi de catégories B et C sont tenus de faire des actes positifs de recherche d'emploi et ont exercé une activité réduite au cours du mois, à savoir courte (78 heures ou moins) pour la catégorie B ou longue (plus de 78 heures) pour la catégorie C.

Les données présentées par intercommunalité sont indicatives. Elles sont compilées à partir d'informations disponibles par commune et arrondies au multiple de 5 afin de respecter le secret statistique.

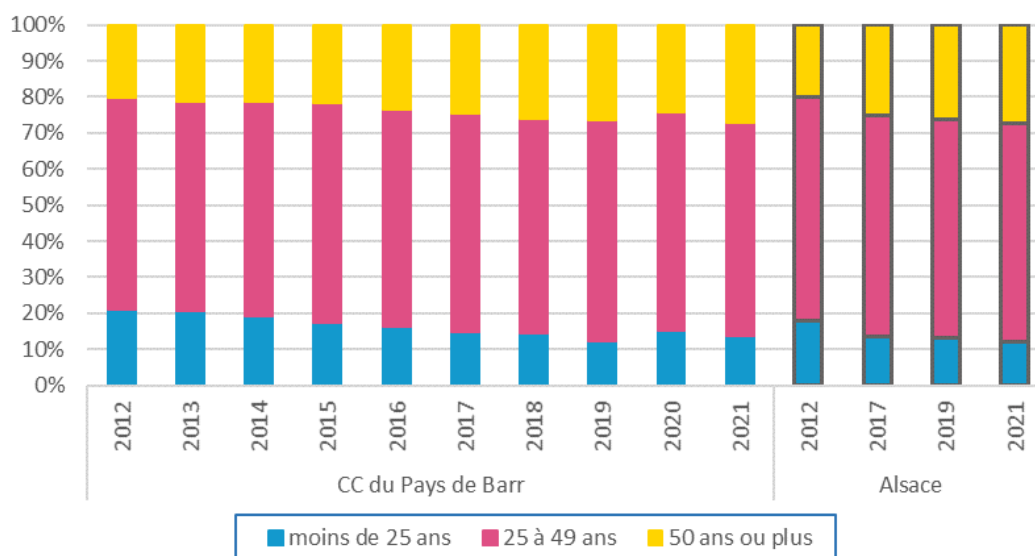
L'ENSEMBLE DES DEFM DE CATÉGORIES A, B, C

	CC du Pays de Barr	Ensemble de l'Alsace
Déc. 2012	1 310	126 750
Déc. 2013	1 435	134 630
Déc. 2014	1 530	143 070
Déc. 2015	1 620	151 130
Déc. 2016	1 645	152 325
Déc. 2017	1 695	154 650
Déc. 2018	1 640	151 455
Déc. 2019	1 575	147 935
Déc. 2020	1 695	157 870
Déc. 2021	1 570	147 955

Évolution des DEFM (ABC), base 100 fin 2012

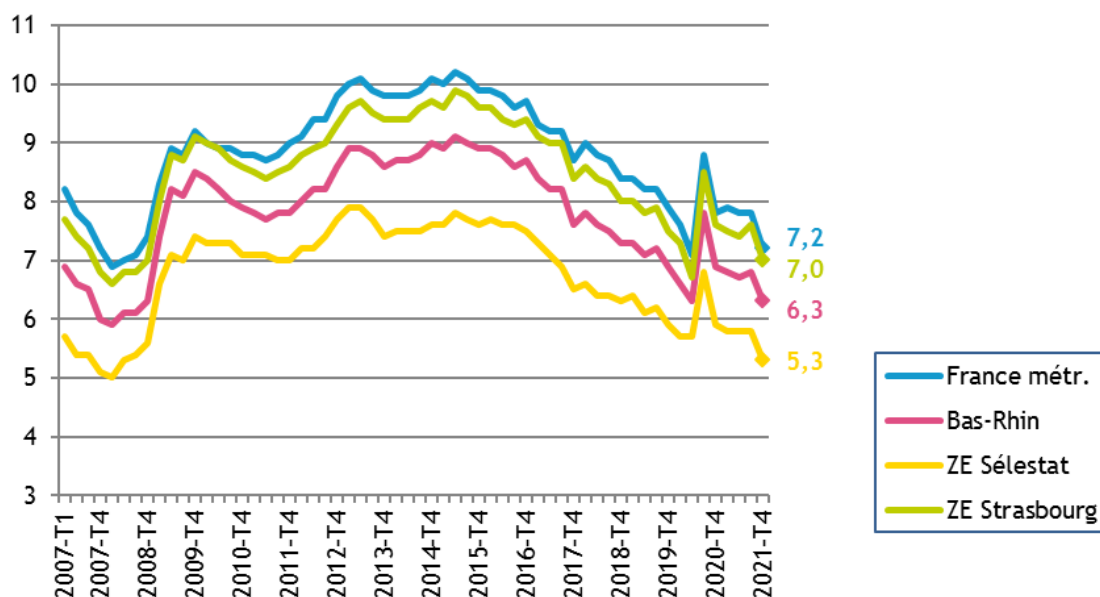


LES DEFM (ABC) DE 2012 À 2021 PAR TRANCHE D'ÂGE



● LE TAUX DE CHÔMAGE LOCALISÉ DANS LES ZONES D'EMPLOI DE SÉLESTAT ET DE STRASBOURG

Source : INSEE



● INTENTIONS D'EMBAUCHE, HORS INTÉRIM, PAR TYPE DE CONTRAT

Source : Urssaf-Acoss

Au 4^{ème} trimestre 2021, dans la communauté de communes du Pays de Barr, 958 intentions d'embauche ont été enregistrées :

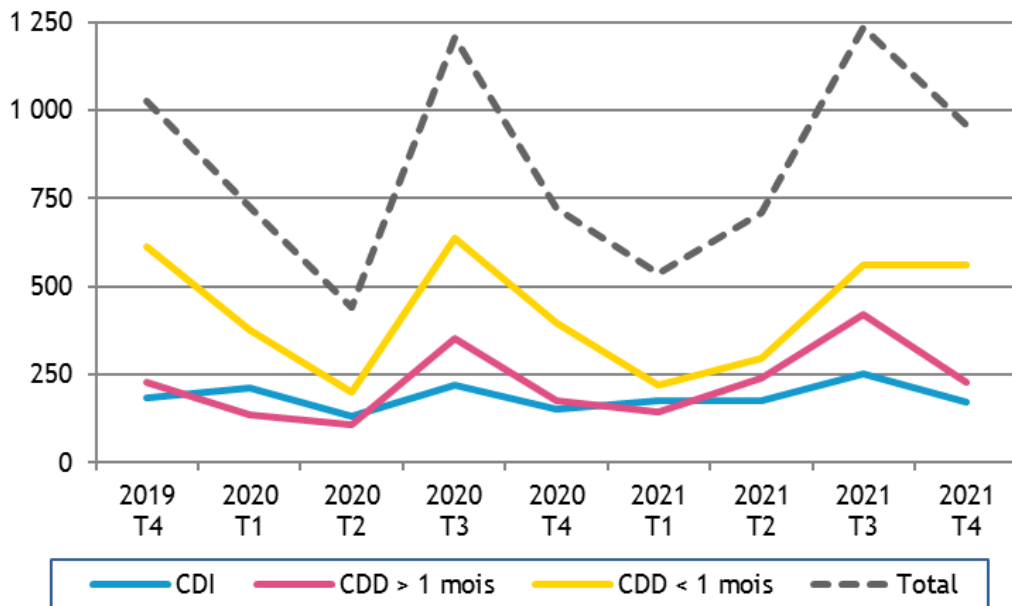
- 560 contrats à durée déterminée courts, de moins de 30 jours
- 227 contrats à durée déterminée longs, d'au moins 30 jours
- 171 contrats à durée indéterminée.

LA RÉPARTITION DES INTENTIONS D'EMBAUCHE PAR TYPE DE CONTRAT

		CC du Pays de Barr	Alsace	Grand Est	France
CDI	2019 T4	18,0%	18,5%	17,2%	15,9%
	2021 T4	17,9%	22,2%	20,5%	18,1%
CDD > 1 mois	2019 T4	22,2%	15,4%	15,6%	13,9%
	2021 T4	23,7%	17,5%	17,7%	15,2%
CDD < 1 mois	2019 T4	59,8%	66,1%	67,1%	70,2%
	2021 T4	58,5%	60,3%	61,8%	66,7%



ÉVOLUTION DU NOMBRE D'INTENTIONS D'EMBAUCHE DANS LA CC DU PAYS DE BARR



3. CRÉATIONS D'ÉTABLISSEMENTS

Source : INSEE/Répertoire des entreprises et des établissements (REE)

Dans la communauté de communes du Pays de Barr :

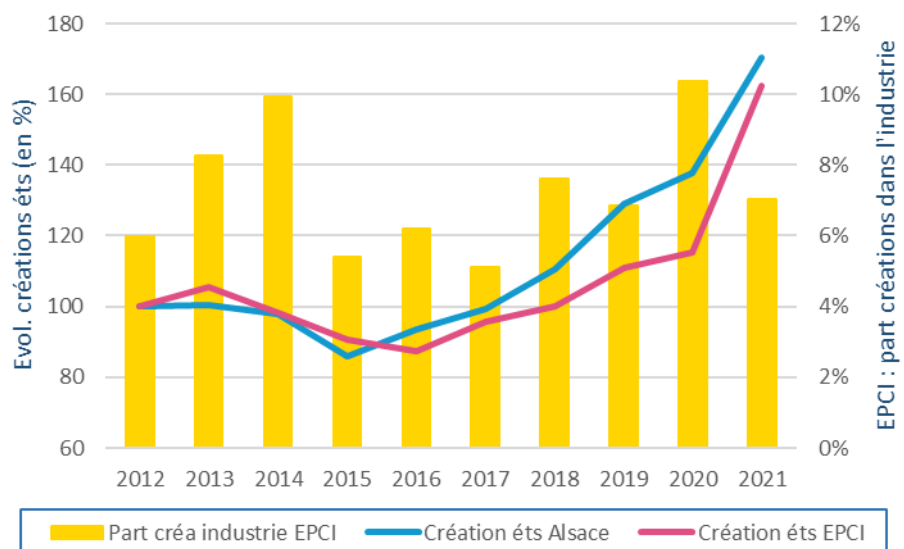
299 établissements ont été créés en 2021, dont 21 dans l'industrie (7,0 %)

[En 2012 : 184 établissements créés, dont 11 dans l'industrie, soit 6,0 %]

Pour l'ensemble des créations d'établissements en Alsace, la part de l'industrie est passée de 5,8 % en 2012 à 6,1 % en 2021.

Notes de lecture :

- Les courbes (échelle de gauche) représentent l'évolution du nombre de créations d'établissements en Alsace et dans l'EPCI, base 100 en 2012
- Les barres (échelle de droite) représentent la part des créations d'établissements dans l'industrie au niveau de l'EPCI.



4. ÉTABLISSEMENTS ET EFFECTIFS DU SECTEUR CONCURRENTIEL

Source : Urssaf-Acoss

Pour les données de l'Urssaf-Acoss, le champ d'observation de l'emploi couvre l'ensemble des établissements du secteur concurrentiel. Sont donc exclus les administrations publiques, l'éducation et la santé non marchandes, ainsi que l'emploi par les ménages de salariés à domicile...

● ... PAR SECTEUR D'ACTIVITÉ DANS LA CC DU PAYS DE BARR

Libellé activité économique A17	Nombre d'établissements				Effectifs			
	2021	2020	Evolution		2021	2020	Evolution	
			brute	en %			brute	en %
INDUSTRIE	64	60	4	6,7	1 126	1 064	62	5,8
Agriculture, sylviculture et pêche	0	0	0		0	0	0	
Fab. aliments, boiss. & prdts base tabac	23	22	1	4,5	285	259	26	10,0
Cokéfaction et raffinage	0	0	0		0	0	0	
Fab. eq. élec., électr., inf. & machines	4	5	-1	-20,0	270	262	8	3,1
Fabrication de matériels de transport	2	1	1	100,0	3	1	2	200,0
Fabrication autres produits industriels	32	29	3	10,3	516	491	25	5,1
Extr., énerg., eau, gestn déché. & dépol.	3	3	0	0,0	52	51	1	2,0
CONSTRUCTION	88	82	6	7,3	513	512	1	0,2
TERTIAIRE	423	417	6	1,4	2 193	2 103	90	4,3
Commerce, répar. automobile & motorcycle	123	121	2	1,7	681	675	6	0,9
Transports et entreposage	20	17	3	17,6	213	229	-16	-7,0
Hébergement et restauration	80	77	3	3,9	379	332	47	14,2
Information et communication	7	7	0	0,0	42	40	2	5,0
Activités financières et d'assurance	24	21	3	14,3	79	73	6	8,2
Activités immobilières	15	15	0	0,0	23	17	6	35,3
Act. scient. & tech., svces adm. & soutien	53	52	1	1,9	214	205	9	4,4
Admin. pub., enseign., santé & act. soc.	63	67	-4	-6,0	478	449	29	6,5
Autres activités de services	38	40	-2	-5,0	84	83	1	1,2
TOTAL	575	559	16	2,9	3 832	3 679	153	4,2

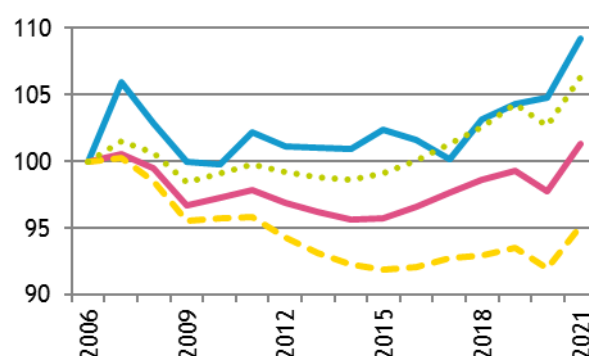
● ... PAR RAPPORT À L'ALSACE ET À LA FRANCE MÉTROPOLITAINE

base 100 fin 2006

Établissements



Effectifs



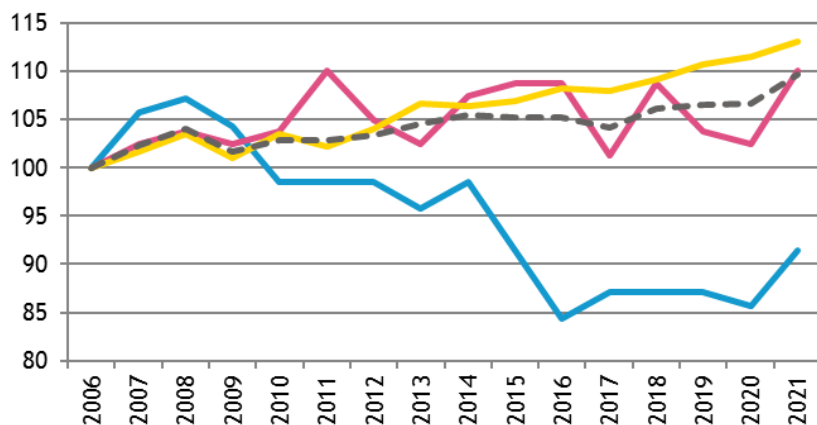
● ... DE 2006 À 2021

Année	CC du Pays de Barr						Alsace			
	Etablissements			Effectifs			Etablissements		Effectifs	
	Nombre	Variation annuelle		Nombre	Variation annuelle		Nombre	Var. ann. (en %)	Nombre	Var. ann. (en %)
		brute	en %		brute	en %				
2006	524			3 510			48 285		541 631	
2011	539			3 588			50 441		529 808	
2015	551			3 594			50 270		518 287	
2016	551	0	0,0	3 566	-28	-0,8	49 985	-0,6	523 277	1,0
2017	546	-5	-0,9	3 517	-49	-1,4	49 898	-0,2	529 055	1,1
2018	556	10	1,8	3 622	105	3,0	49 922	0,0	534 132	1,0
2019	558	2	0,4	3 660	38	1,0	50 463	1,1	538 038	0,7
2020	559	1	0,2	3 679	19	0,5	50 643	0,4	529 342	-1,6
2021	575	16	2,9	3 832	153	4,2	52 462	3,6	548 761	3,7
Evol. 5 ans 2016-2021		24	4,4		266	7,5		5,0		4,9

● ... PAR GRANDS SECTEURS D'ACTIVITÉ

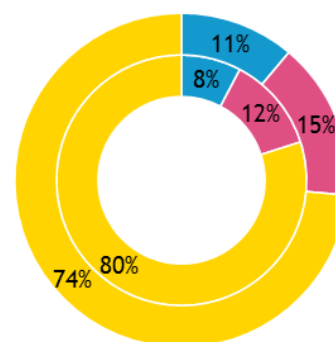
ÉVOLUTION, base 100 fin 2006

Établissements

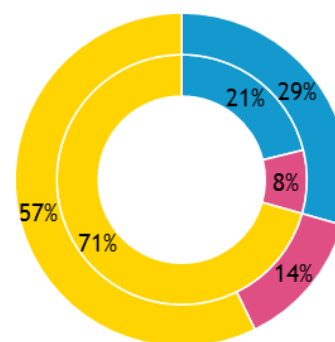
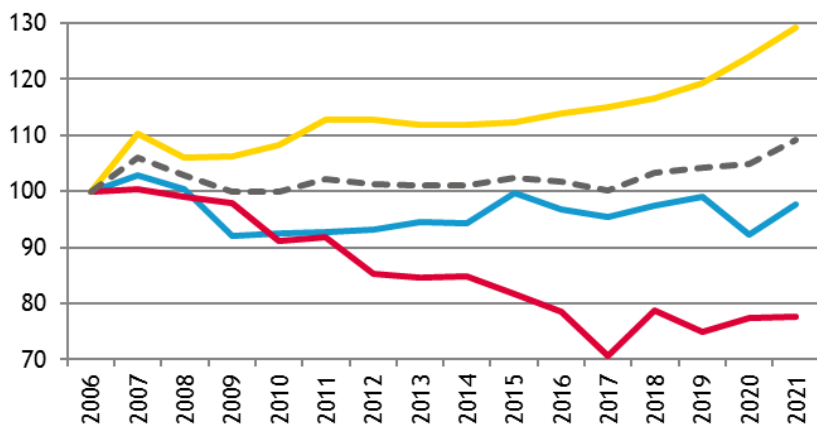


RÉPARTITION FIN 2021

Int. = Alsace ; ext. = CC



Effectifs



— Industrie — Construction — Tertiaire — Total interco.

■ Industrie ■ Construction ■ Tertiaire



5. ARTISANAT

Source : CMA 2022 (CMA – Registre des entreprises / INSEE – nombre d'emplois 2012#)

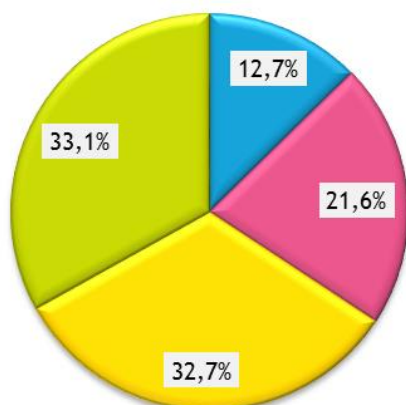
● ENTREPRISES / ÉTABLISSEMENTS ET ACTIFS

Secteur d'activité	Actifs#	Entreprises/établissements			
		Nombre au 01.01.22	Immatriculations en 2021	Radiations en 2021	Solde 2021
Alimentation	341	87	8	3	5
Production	449	148	22	10	12
Bâtiment	763	224	29	17	12
Services	338	227	35	12	23
TOTAUX :					
CC du Pays de Barr	1 891	686	94	42	52
Ensemble de l'Alsace	163 979	49 287	7 077	2 606	4 471

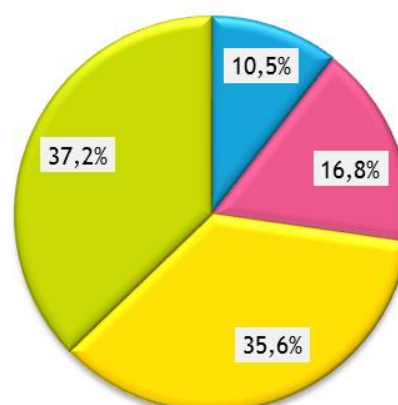
● RÉPARTITION PAR SECTEUR D'ACTIVITÉ

Entreprises/établissements

CC du Pays de Barr

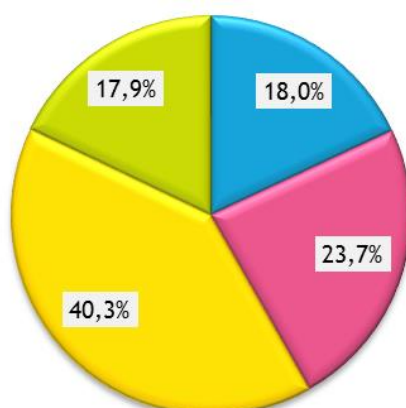


Alsace

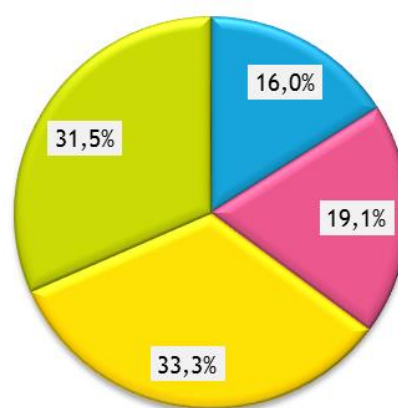


Actifs#

CC du Pays de Barr



Alsace



o o o

