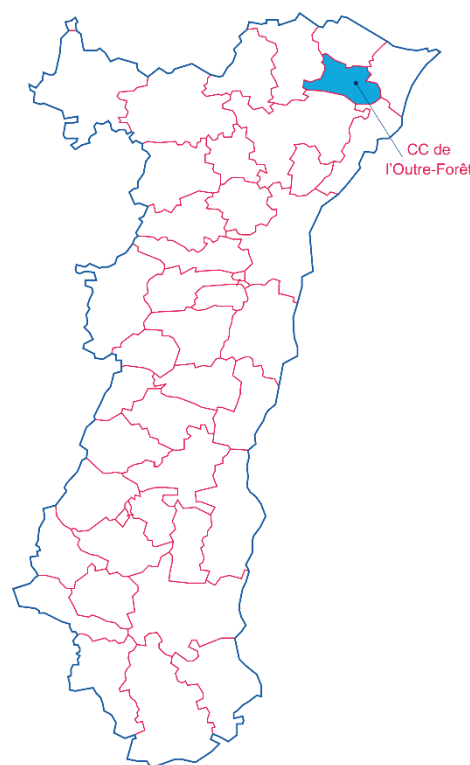


Chiffres clés des intercommunalités d'Alsace

Communauté de communes de l'Outre-Forêt

Sources : CMA ; INSEE ; Pôle emploi-Dares ; Urssaf-Acoss

- 13 communes
- Une superficie totale de 119,79 km²



La Communauté de communes de l'Outre-Forêt est entièrement dans la zone d'emploi de Haguenau.

1. LA DÉMOGRAPHIE / POPULATION ACTIVE

Source : INSEE RP2009, RP2014 et RP2020, exploitations principales

- La population active comprend les personnes exerçant une activité professionnelle et les chômeurs à la recherche d'un emploi.
- Le taux d'activité est le rapport entre le nombre d'actifs (personnes en emploi et chômeurs) et l'ensemble de la population correspondante.
- Le taux d'emploi est le rapport entre le nombre de personnes ayant un emploi et l'ensemble de la population correspondante.

Selon les chiffres publiés le 1er janvier 2023, la population municipale 2020 de la Communauté de communes de l'Outre-Forêt est de **16 184** habitants.

Par rapport à celle de 2014, l'évolution sur 6 ans est de :

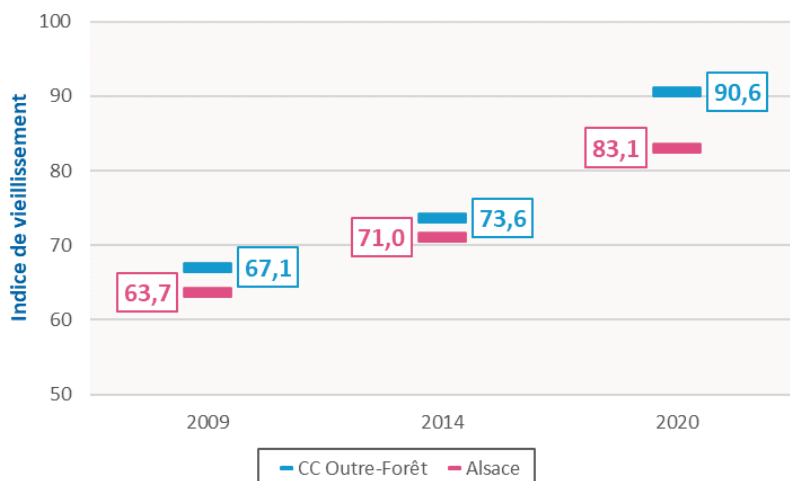
- + 1,1 % pour la CC de l'Outre-Forêt (+ 1,4 % sur 5 ans entre 2009 et 2014)
- + 2,3 % pour l'ensemble de l'Alsace (+ 1,6 % sur 5 ans entre 2009 et 2014)

* écarts et évolutions sur la période 2014 à 2020		Population	Actifs	Taux d'activité (%)	Actifs ayant un emploi	Taux d'emploi (%)
		CC de l'Outre-Forêt				
2009	Ensemble 15 à 64 ans	10 625	8 235	77,5	7 566	71,2
2014	Ensemble 15 à 64 ans	10 622	8 401	79,1	7 563	71,2
	15 à 24 ans	1 587	899	56,6	692	43,6
	25 à 54 ans	6 732	6 301	93,6	5 790	86,0
	55 à 64 ans	2 303	1 201	52,1	1 081	46,9
2020	Ensemble 15 à 64 ans	10 385	8 322	80,1	7 619	73,4
	15 à 24 ans	1 518	830	54,7	684	45,1
	25 à 54 ans	6 337	5 971	94,2	5 561	87,8
	55 à 64 ans	2 530	1 520	60,1	1 373	54,3
Ecart*	Ensemble 15 à 64 ans	-237	-79		56	
Evolution*	Ensemble 15 à 64 ans	-2,2%	-0,9%		0,7%	
		L'Alsace				
2009	Ensemble 15 à 64 ans	1 224 713	899 315	73,4	802 114	65,5
2014	Ensemble 15 à 64 ans	1 224 536	912 469	74,5	793 126	64,8
	15 à 24 ans	229 042	104 315	45,5	75 745	33,1
	25 à 54 ans	753 404	684 789	90,9	606 981	80,6
	55 à 64 ans	242 090	123 365	51,0	110 399	45,6
2020	Ensemble 15 à 64 ans	1 223 349	923 393	75,5	815 233	66,6
	15 à 24 ans	228 509	100 988	44,2	78 255	34,2
	25 à 54 ans	740 958	673 948	91,0	603 421	81,4
	55 à 64 ans	253 882	148 456	58,5	133 556	52,6
Ecart*	Ensemble 15 à 64 ans	-1 187	10 923		22 107	
Evolution*	Ensemble 15 à 64 ans	-0,1%	1,2%		2,8%	



● L'INDICE DE VIEILLISSEMENT DANS LA CC DE L'OUTRE-FORÊT

L'indice de vieillissement correspond au nombre de personnes de 65 ans ou plus pour 100 jeunes de moins de 20 ans.

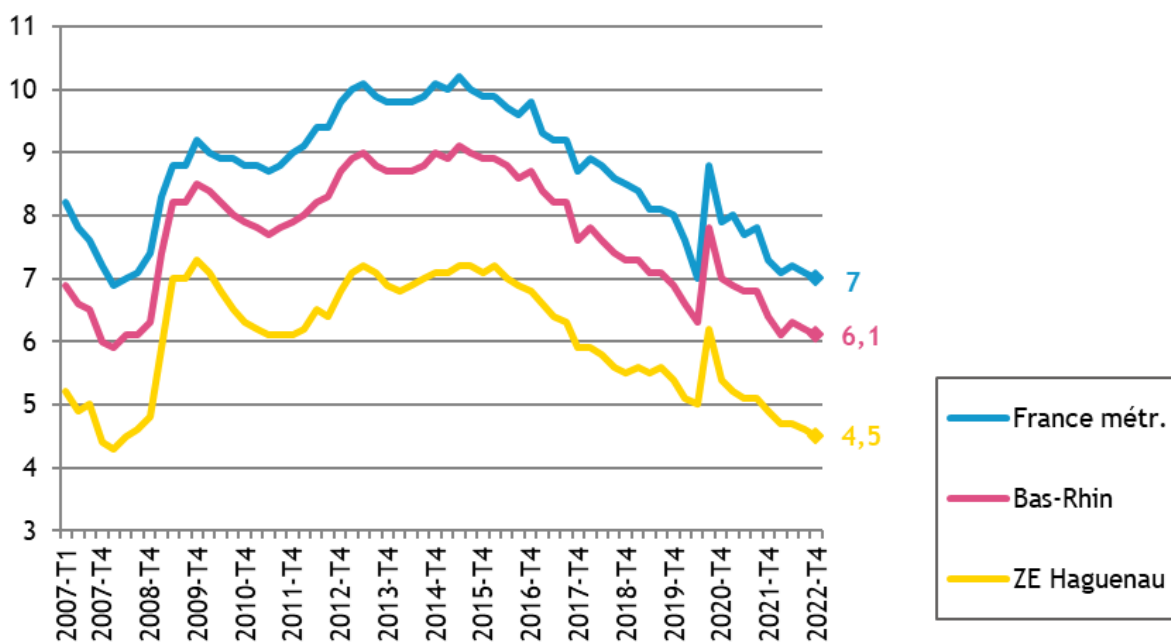


	Population de	
	moins de 20 ans	65 ans et plus
2009	3 592	2 409
2014	3 581	2 635
2020	3 491	3 162

2. LE MARCHÉ DU TRAVAIL

● LE TAUX DE CHÔMAGE LOCALISÉ DANS LA ZONE D'EMPLOI DE HAGUENAU

Source : INSEE



● DEMANDEURS D'EMPLOI EN FIN DE MOIS, CATÉGORIES A, B, C

Source : Pôle emploi – Dares, STMT

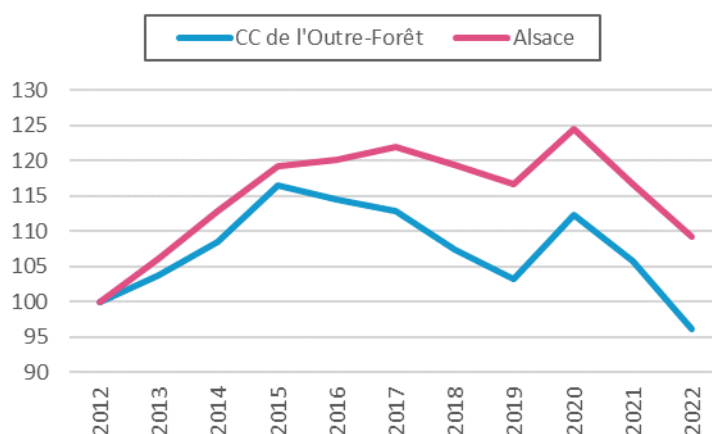
- Les demandeurs d'emploi de catégorie A sont tenus de faire des actes positifs de recherche d'emploi, sont sans emploi et n'ont pas travaillé durant le mois.
- Les demandeurs d'emploi de catégories B et C sont tenus de faire des actes positifs de recherche d'emploi et ont exercé une activité réduite au cours du mois, à savoir courte (78 heures ou moins) pour la catégorie B ou longue (plus de 78 heures) pour la catégorie C.

Les données présentées par intercommunalité sont indicatives. Elles sont compilées à partir d'informations disponibles par commune et arrondies au multiple de 5 afin de respecter le secret statistique.

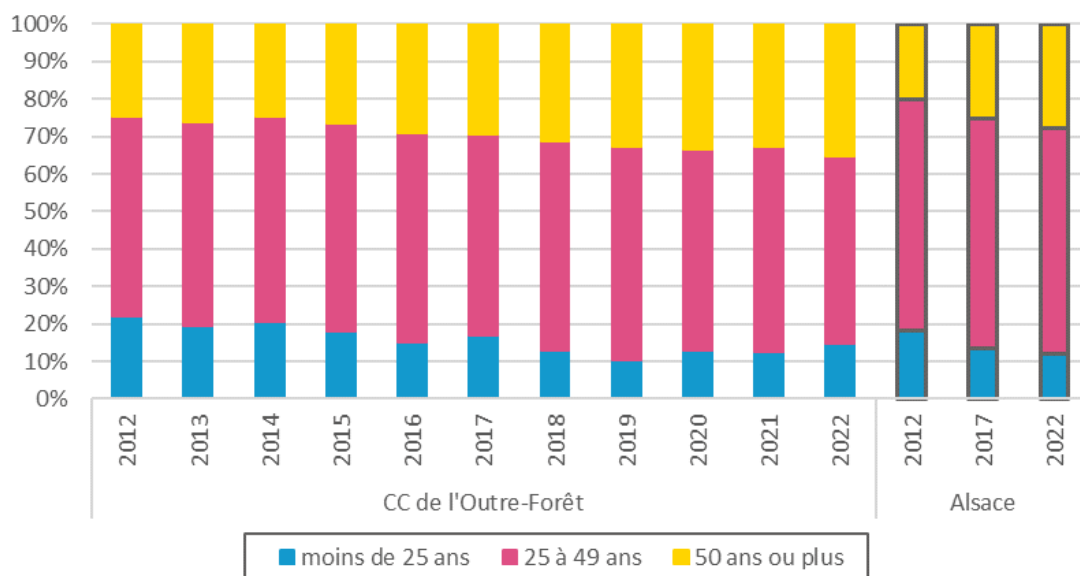
L'ENSEMBLE DES DEFM DE CATÉGORIES A, B, C

	CC Outre-Forêt	Ensemble de l'Alsace
Déc. 2012	935	126 750
Déc. 2013	970	134 630
Déc. 2014	1 015	143 070
Déc. 2015	1 090	151 130
Déc. 2016	1 070	152 325
Déc. 2017	1 055	154 650
Déc. 2018	1 005	151 455
Déc. 2019	965	147 935
Déc. 2020	1 050	157 870
Déc. 2021	990	147 955
Déc. 2022	900	138 370

Évolution des DEFM (ABC), base 100 fin 2012



LES DEFM (ABC) DE 2012 À 2022 PAR TRANCHE D'ÂGE



● INTENTIONS D'EMBAUCHE, HORS INTÉRIM, PAR TYPE DE CONTRAT

Source : Urssaf-Acoss

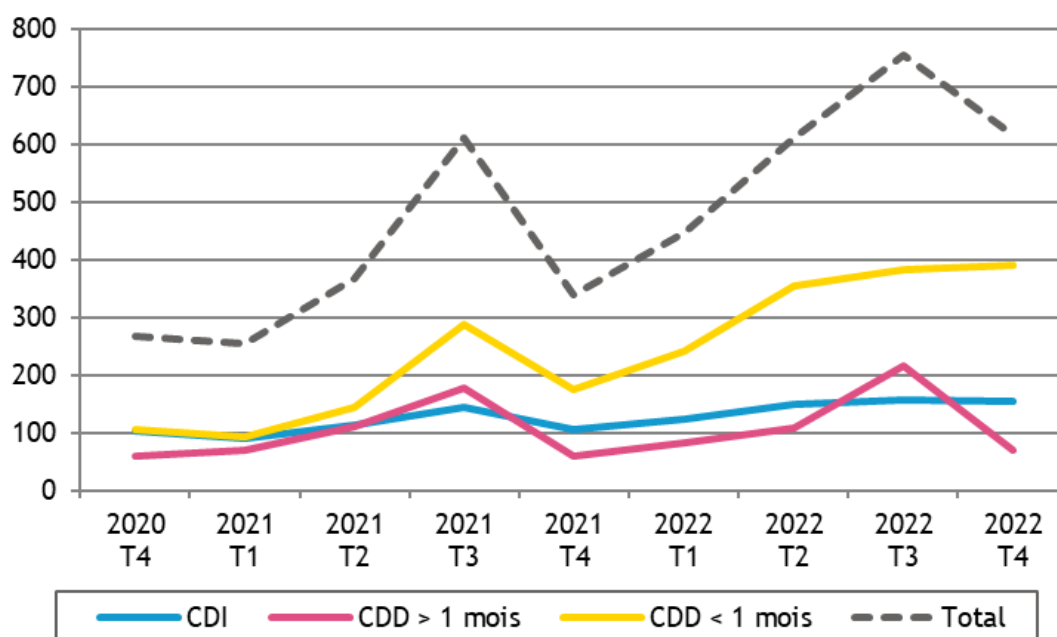
Au 4^{ème} trimestre 2022, dans la Communauté de communes de l'Outre-Forêt, 615 intentions d'embauche ont été enregistrées :

- 392 contrats à durée déterminée courts, de moins de 30 jours
- 69 contrats à durée déterminée longs, d'au moins 30 jours
- 154 contrats à durée indéterminée.

LA RÉPARTITION DES INTENTIONS D'EMBAUCHE PAR TYPE DE CONTRAT

		CC Outre-Forêt	Alsace	Grand Est	France
CDI	2020 T4	38,3%	21,7%	19,4%	17,5%
	2022 T4	25,1%	22,9%	22,1%	18,8%
CDD > 1 mois	2020 T4	22,2%	19,2%	19,3%	16,9%
	2022 T4	11,2%	16,1%	16,6%	14,5%
CDD < 1 mois	2020 T4	39,5%	59,1%	61,3%	65,7%
	2022 T4	63,7%	61,0%	61,3%	66,7%

ÉVOLUTION DU NOMBRE D'INTENTIONS D'EMBAUCHE DANS LA CC DE L'OUTRE-FORÊT



3. ÉTABLISSEMENTS ET EFFECTIFS DU SECTEUR CONCURRENTIEL

Source : Urssaf-Acoss

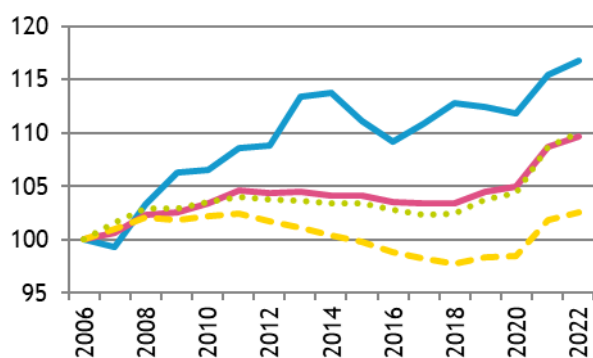
Pour les données de l'Urssaf-Acoss, le champ d'observation de l'emploi couvre l'ensemble des établissements du secteur concurrentiel. Sont donc exclus les administrations publiques, l'éducation et la santé non marchandes, ainsi que l'emploi par les ménages de salariés à domicile...

● ... PAR SECTEUR D'ACTIVITÉ DANS LA CC DE L'OUTRE-FORÊT

Libellé activité économique A17	Nombre d'établissements				Effectifs			
	2022	2021	Evolution		2022	2021	Evolution	
			brute	en %			brute	en %
INDUSTRIE	41	38	3	7,9	976	949	27	2,8
Agriculture, sylviculture et pêche	0	0	0		0	0	0	
Fab. aliments, boiss. & prdts base tabac	10	8	2	25,0	64	61	3	4,9
Cokéfaction et raffinage	0	0	0		0	0	0	
Fab. eq. élec., électr., inf. & machines	3	3	0	0,0	238	236	2	0,8
Fabrication de matériels de transport	2	2	0		98	104	-6	-5,8
Fabrication autres produits industriels	23	22	1	4,5	547	520	27	5,2
Extr., énerg., eau, gestn déch. & dépol.	3	3	0	0,0	29	28	1	3,6
CONSTRUCTION	64	62	2	3,2	418	393	25	6,4
TERTIAIRE	251	252	-1	-0,4	1 805	1 760	45	2,6
Commerce, répar. automobile & motocycle	81	81	0	0,0	738	699	39	5,6
Transports et entreposage	6	6	0	0,0	81	79	2	2,5
Hébergement et restauration	33	33	0	0,0	118	131	-13	-9,9
Information et communication	2	2	0	0,0	7	7	0	0,0
Activités financières et d'assurance	14	12	2	16,7	53	47	6	12,8
Activités immobilières	2	2	0	0,0	2	3	-1	-33,3
Act. scient. & tech., svces adm. & soutien	44	41	3	7,3	458	431	27	6,3
Admin. pub., enseign., santé & act. soc.	34	37	-3	-8,1	278	289	-11	-3,8
Autres activités de services	35	38	-3	-7,9	70	74	-4	-5,4
TOTAL	356	352	4	1,1	3 199	3 102	97	3,1

● ... PAR RAPPORT À L'ALSACE ET À LA FRANCE MÉTROPOLITAINE base 100 fin 2006

Établissements



Effectifs



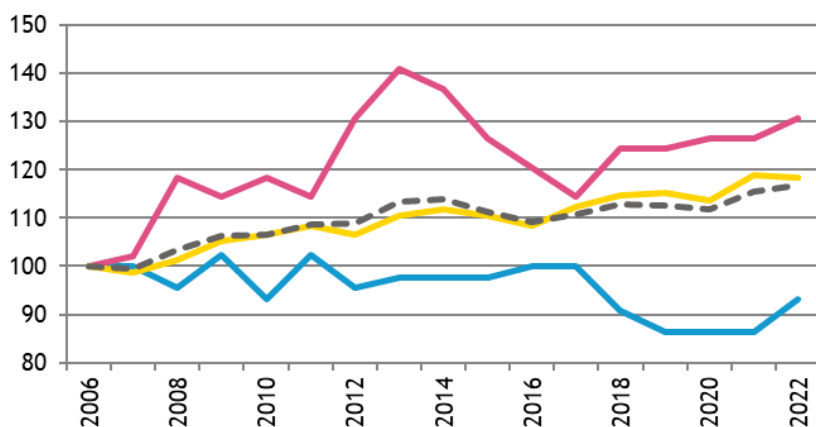
● ... DE 2006 À 2022

Année	CC de l'Outre-Forêt						Alsace			
	Etablissements			Effectifs			Etablissements		Effectifs	
	Nombre	Variation annuelle		Nombre	Variation annuelle		Nombre	Var. ann. (en %)	Nombre	Var. ann. (en %)
		brute	en %		brute	en %				
2006	305			2 952			48 282		552 813	
2009	324			2 839			49 525		535 572	
2016	333			2 769			49 996		535 212	
2017	338	5	1,5	2 815	46	1,7	49 895	-0,2	541 321	1,1
2018	344	6	1,8	2 853	38	1,3	49 926	0,1	547 421	1,1
2019	343	-1	-0,3	2 888	35	1,2	50 466	1,1	553 218	1,1
2020	341	-2	-0,6	2 927	39	1,4	50 664	0,4	548 504	-0,9
2021	352	11	3,2	3 102	175	6,0	52 475	3,6	572 131	4,3
2022	356	4	1,1	3 199	97	3,1	52 945	0,9	579 414	1,3
Evol. 5 ans 2017-2022		18	5,3		384	13,6		6,1		7,0

● ... PAR GRANDS SECTEURS D'ACTIVITÉ

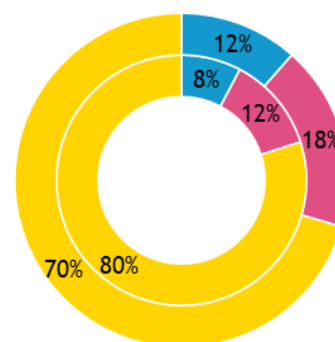
ÉVOLUTION, base 100 fin 2006

Établissements

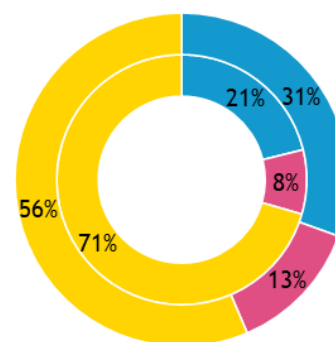
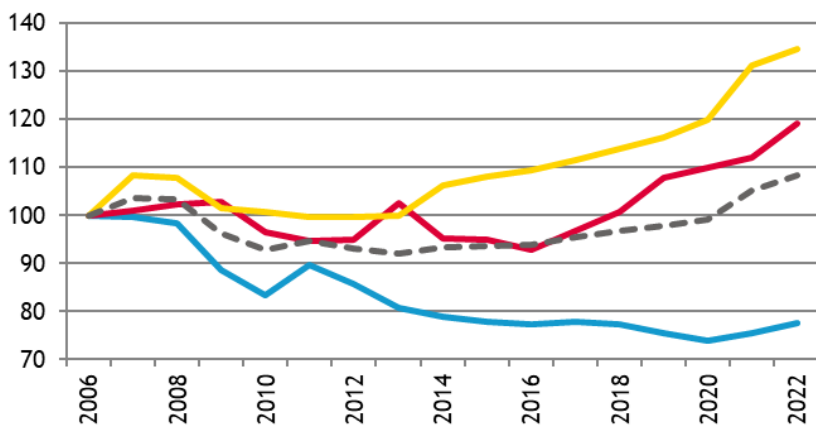


RÉPARTITION FIN 2022

Int. = Alsace ; ext. = CC



Effectifs



— Industrie — Construction — Tertiaire — Total interco.

■ Industrie ■ Construction ■ Tertiaire



4. ARTISANAT

Source : CMA 2023 (CMA – Registre des entreprises / INSEE – nombre d'emplois 2019#)

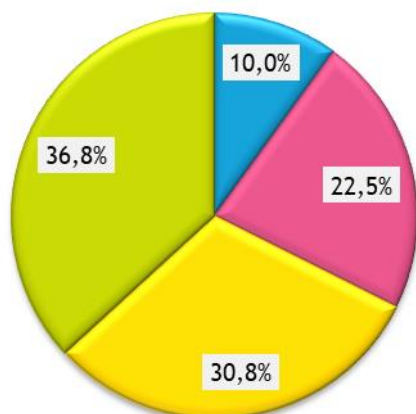
● ENTREPRISES / ÉTABLISSEMENTS ET ACTIFS

Secteur d'activité	Actifs#	Entreprises/établissements			
		Nombre au 01.01.23	Immatriculations en 2022	Radiations en 2022	Solde 2022
Alimentation	167	43	2	2	0
Production	246	97	18	8	10
Bâtiment	423	133	15	7	8
Services	268	159	18	8	10
TOTAUX :					
CC de l'Outre-Forêt	1 104	432	53	25	28
Ensemble de l'Alsace	167 906	53 765	7 335	3 091	4 244

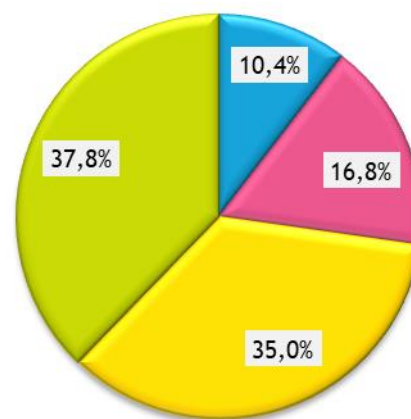
● RÉPARTITION PAR SECTEUR D'ACTIVITÉ

Entreprises/établissements

CC de l'Outre-Forêt

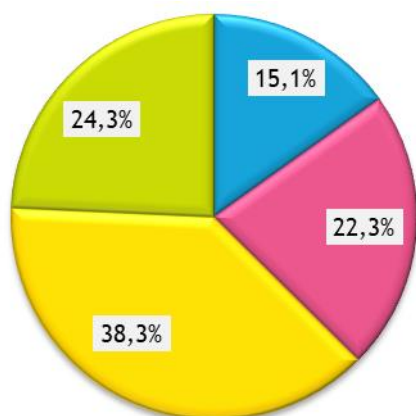


Alsace

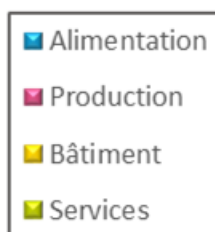
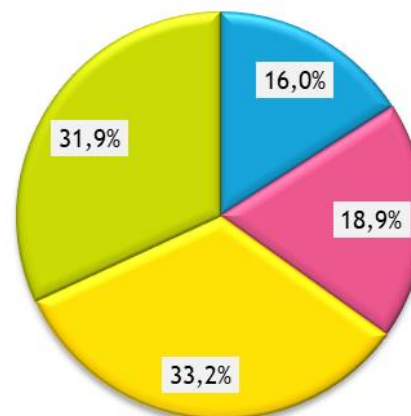


Actifs#

CC de l'Outre-Forêt



Alsace



o o o

