

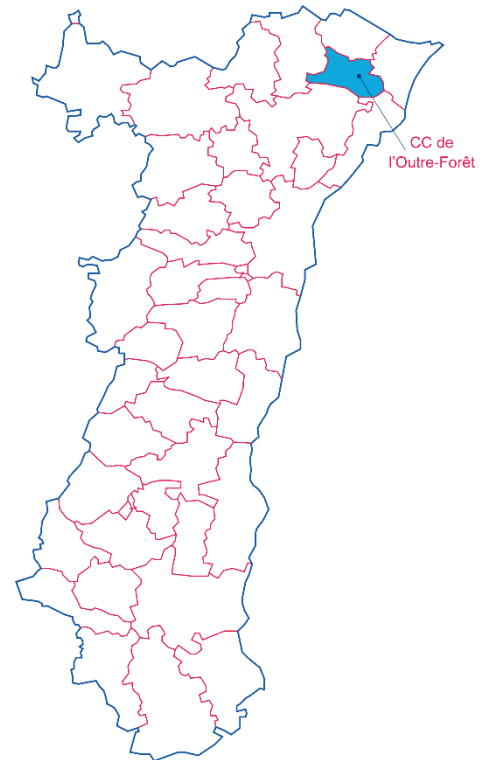
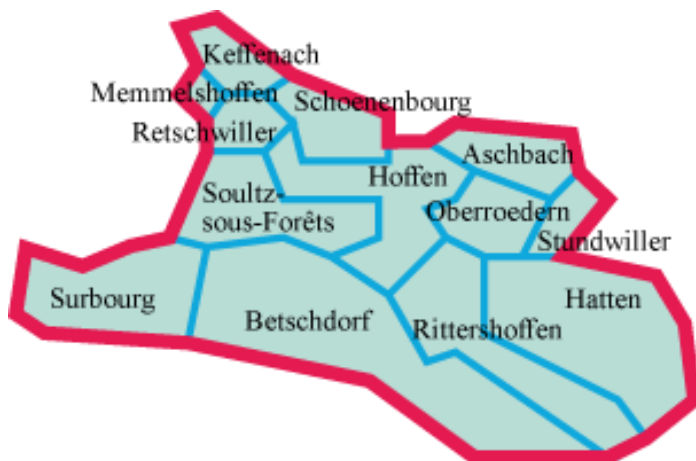
Chiffres clés des intercommunalités d'Alsace

Edition 2021

Communauté de communes de l'Outre-Forêt

- 13 communes
- une superficie totale de 119,79 km²

Sources : CMA, INSEE, Pôle emploi-Dares, Urssaf-Acoss



La Communauté de communes de l'Outre-Forêt est entièrement dans la zone d'emploi* de Haguenau.

* découpage 2020

1. LA DÉMOGRAPHIE / POPULATION ACTIVE

Source : INSEE RP2008, RP2013 et RP 2018, exploitations principales

- La population active comprend les personnes exerçant une activité professionnelle et les chômeurs à la recherche d'un emploi.
- Le taux d'activité est le rapport entre le nombre d'actifs (personnes en emploi et chômeurs) et l'ensemble de la population correspondante.
- Le taux d'emploi est le rapport entre le nombre de personnes ayant un emploi et l'ensemble de la population correspondante.

Selon les chiffres publiés le 1^{er} janvier 2021, la population municipale 2018 de la Communauté de communes de l'Outre-Forêt est de 16 214 habitants.

Par rapport à celle de 2013, l'évolution sur 5 ans est de :

+ 1,5 % pour la CC de l'Outre-Forêt (+ 1,7 % entre 2008 et 2013)

+ 1,6 % pour l'ensemble de l'Alsace (+ 1,7 % entre 2008 et 2013).

* écarts et évolutions sur la dernière période de cinq ans : 2018 par rapport à 2013

		Population	Actifs	Taux d'activité (%)	Actifs ayant un emploi	Taux d'emploi (%)
CC de l'Outre-Forêt						
2008	Ensemble 15 à 64 ans	10 596	8 204	77,4	7 556	71,3
2013	Ensemble 15 à 64 ans	10 707	8 410	78,5	7 625	71,2
	15 à 24 ans	1 628	917	56,3	717	44,0
	25 à 54 ans	6 879	6 399	93,0	5 926	86,1
	55 à 64 ans	2 200	1 094	49,7	982	44,7
2018	Ensemble 15 à 64 ans	10 484	8 401	80,1	7 628	72,8
	15 à 24 ans	1 510	837	55,4	679	45,0
	25 à 54 ans	6 519	6 146	94,3	5 660	86,8
	55 à 64 ans	2 454	1 418	57,8	1 288	52,5
Ecart*	Ensemble 15 à 64 ans	-223	-9		3	
Evolution*	Ensemble 15 à 64 ans	-2,1%	-0,1%		0,0%	
L'Alsace						
2008	Ensemble 15 à 64 ans	1 223 055	897 226	73,4	802 136	65,6
2013	Ensemble 15 à 64 ans	1 226 942	911 165	74,3	795 065	64,8
	15 à 24 ans	230 037	106 000	46,1	77 455	33,7
	25 à 54 ans	756 785	687 494	90,8	611 878	80,9
	55 à 64 ans	240 120	117 671	49,0	105 733	44,0
2018	Ensemble 15 à 64 ans	1 217 465	914 275	75,1	801 187	65,8
	15 à 24 ans	226 804	99 327	43,8	75 371	33,2
	25 à 54 ans	739 807	672 263	90,9	598 261	80,9
	55 à 64 ans	250 854	142 685	56,9	127 555	50,8
Ecart*	Ensemble 15 à 64 ans	-9 477	3 110		6 121	
Evolution*	Ensemble 15 à 64 ans	-0,8%	0,3%		0,8%	

2. LE MARCHÉ DU TRAVAIL

/// DEMANDEURS D'EMPLOI EN FIN DE MOIS, CATÉGORIES A, B, C

Source : Pôle emploi - Dares, STMT

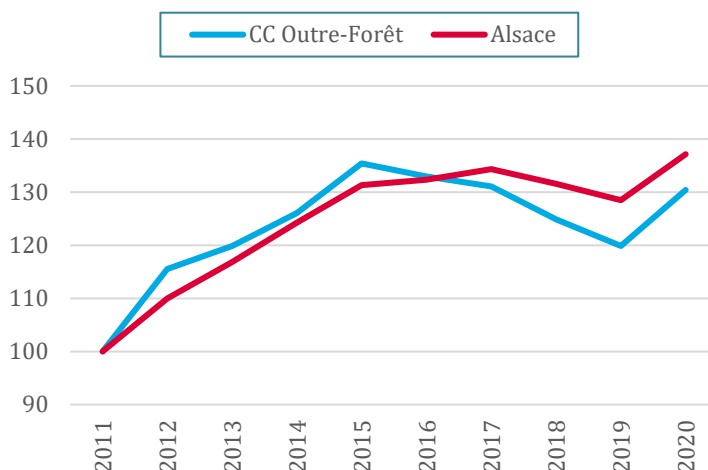
- Les demandeurs d'emploi de catégorie A sont tenus de faire des actes positifs de recherche d'emploi, sont sans emploi et n'ont pas travaillé durant le mois.
- Les demandeurs d'emploi de catégories B et C sont tenus de faire des actes positifs de recherche d'emploi et ont exercé une activité réduite au cours du mois, à savoir courte (78 heures ou moins) pour la catégorie B ou longue (plus de 78 heures) pour la catégorie C.

Les données présentées par intercommunalité sont indicatives. Elles sont compilées à partir d'informations disponibles par commune et arrondies au multiple de 5 afin de respecter le secret statistique.

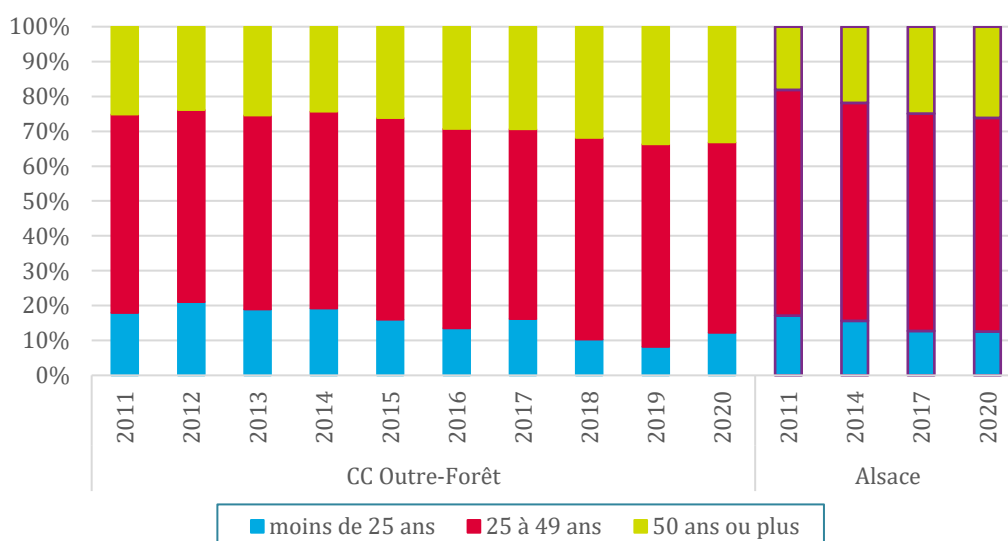
L'ENSEMBLE DES DEFM DE CATÉGORIES A, B, C

	CC de l'Outre-Forêt	Ensemble de l'Alsace
Déc. 2011	805	115 050
Déc. 2012	930	126 545
Déc. 2013	965	134 465
Déc. 2014	1 015	142 970
Déc. 2015	1 090	151 060
Déc. 2016	1 070	152 250
Déc. 2017	1 055	154 565
Déc. 2018	1 005	151 355
Déc. 2019	965	147 810
Déc. 2020	1 050	157 775

Evolution des DEFM (ABC), base 100 fin 2011

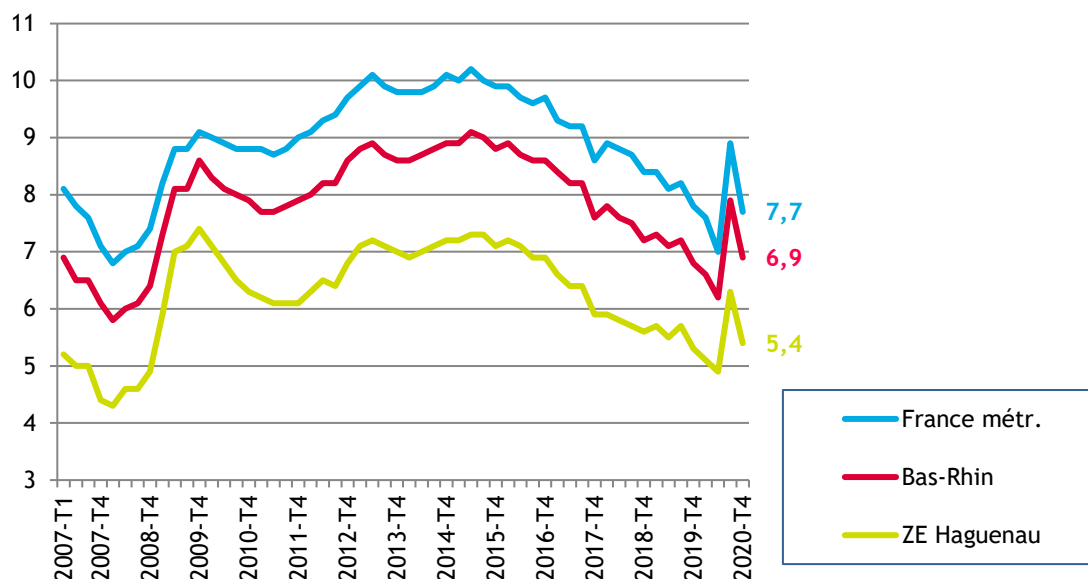


LES DEFM (ABC) PAR TRANCHE D'ÂGE DE 2011 À 2020



/// LE TAUX DE CHÔMAGE LOCALISÉ DANS LA ZONE D'EMPLOI DE HAGUENAU

Source : INSEE



/// INTENTIONS D'EMBAUCHE, HORS INTÉRIM, PAR TYPE DE CONTRAT

Source : Urssaf-Acoss

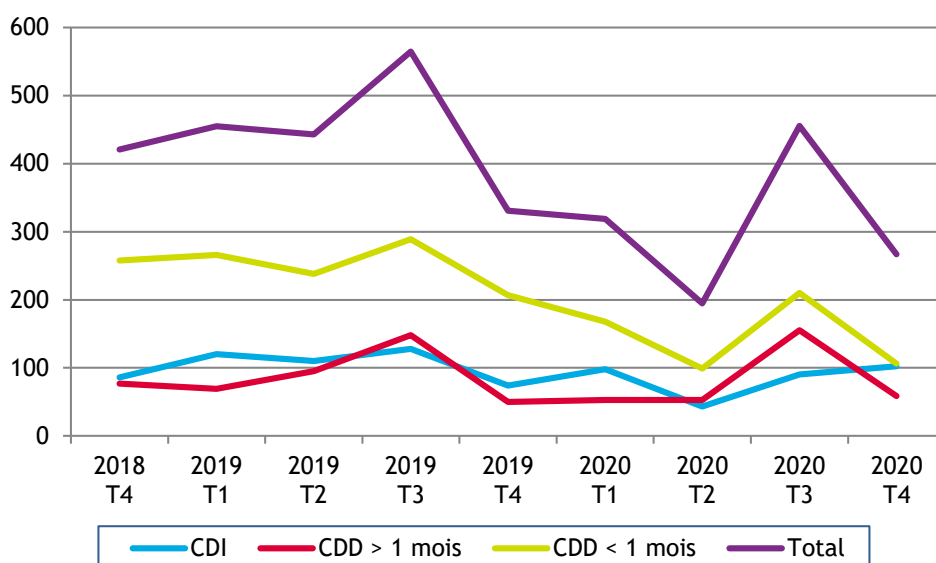
Au 4^{ème} trimestre 2020, dans la communauté de communes de l'Outre-Forêt, 267 intentions d'embauche ont été enregistrées :

- ▶ 106 contrats à durée déterminée courts, de moins de 30 jours
- ▶ 58 contrats à durée déterminée longs, d'au moins 30 jours
- ▶ 103 contrats à durée indéterminée.

LA RÉPARTITION DES INTENTIONS D'EMBAUCHE PAR TYPE DE CONTRAT

		CC de l'Outre-Forêt	Alsace	Grand Est	France
CDI	2018 T4	20,4%	19,1%	17,3%	15,9%
	2020 T4	38,4%	21,7%	19,3%	17,5%
CDD > 1 mois	2018 T4	18,3%	16,1%	16,3%	14,2%
	2020 T4	21,9%	19,2%	19,3%	16,9%
CDD < 1 mois	2018 T4	61,3%	64,8%	66,4%	69,9%
	2020 T4	39,8%	59,1%	61,4%	65,6%

ÉVOLUTION DU NOMBRE D'INTENTIONS D'EMBAUCHE DANS LA CC DE L'OUTRE-FORÊT



3. CRÉATIONS D'ÉTABLISSEMENTS

Source : INSEE/Répertoire des entreprises et des établissements (REE)

Dans la communauté de communes de l'Outre-Forêt :

92 établissements ont été créés en 2020, dont 9 dans l'industrie (9,8 %)

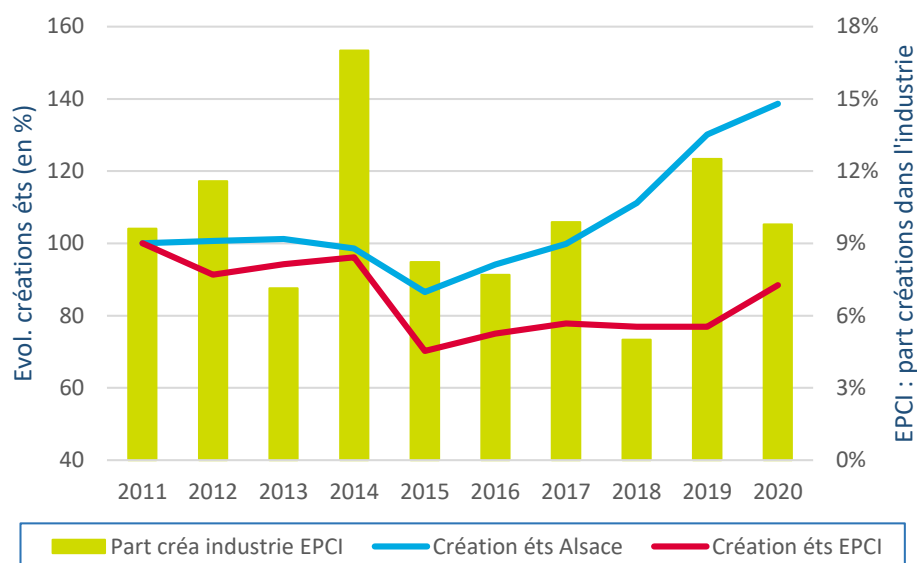
[En 2011 : 104 établissements créés, dont 10 dans l'industrie, soit 9,6 %]

Pour l'ensemble des créations d'établissements en Alsace, la part de l'industrie est passée de 6,2 % en 2011 à 6,4 % en 2020.

Notes de lecture :

* les courbes (échelle de gauche) représentent l'évolution du nombre de créations d'établissements en Alsace et dans l'intercommunalité, base 100 en 2009 ;

* les barres (échelle de droite) représentent la part des créations d'établissements dans l'industrie au niveau de l'intercommunalité.



4. ÉTABLISSEMENTS ET EFFECTIFS DU SECTEUR CONCURRENTIEL

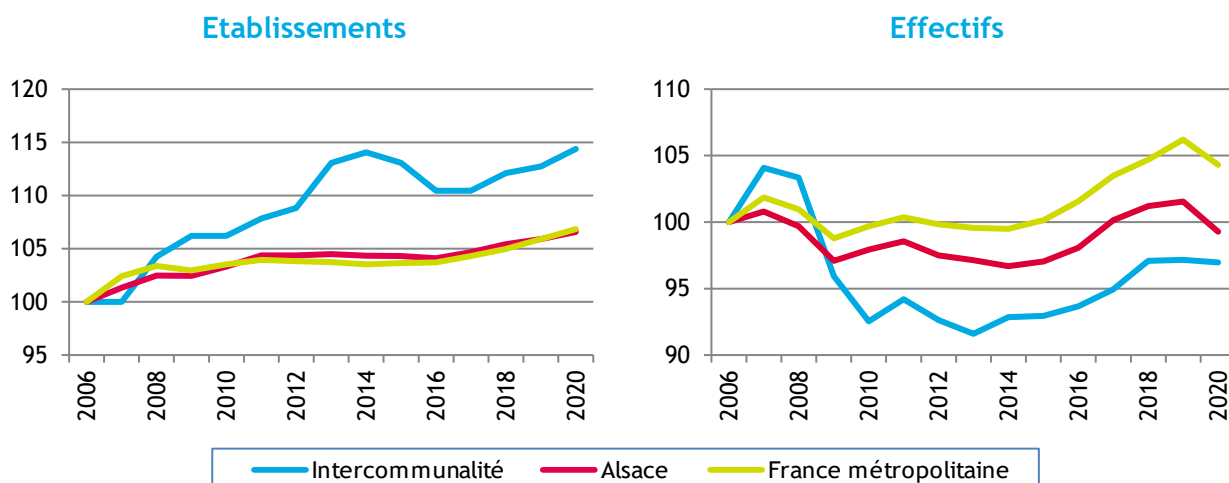
Source : Urssaf-Accoss

Pour les données de l'Urssaf-Accoss, le champ d'observation de l'emploi couvre l'ensemble des établissements du secteur concurrentiel. Sont donc exclus les administrations publiques, l'éducation et la santé non marchandes, ainsi que l'emploi par les ménages de salariés à domicile.

/// ... PAR SECTEUR D'ACTIVITÉ DANS LA CC DE L'OUTRE-FORÊT

Libellé activité économique A17	Nombre d'établissements				Effectifs			
	2020	2019	Evolution annuelle		2020	2019	Evolution annuelle	
			brute	en %			brute	en %
INDUSTRIE	40	38	2	5,3	910	933	-23	-2,5
Agriculture, sylviculture et pêche	0	0	0		0	0	0	
Fab. aliments, boiss. & prdts base tabac	8	7	1	14,3	56	57	-1	-1,8
Cokéfaction et raffinage	0	0	0		0	0	0	
Fab. éq. élec., électr., inf. & machines	4	4	0	0,0	237	255	-18	-7,1
Fabrication de matériels de transport	2	2	0	0,0	87	87	0	0,0
Fabrication autres produits industriels	23	22	1	4,5	504	509	-5	-1,0
Extr., énerg., eau, gestn déch. & dépol.	3	3	0	0,0	26	25	1	4,0
CONSTRUCTION	63	63	0	0,0	302	297	5	1,7
TERTIAIRE	247	244	3	1,2	1 592	1 580	12	0,8
Commerce, répar. automobile & motorcycle	82	75	7	9,3	571	535	36	6,7
Transports et entreposage	7	7	0	0,0	146	157	-11	-7,0
Hébergement et restauration	31	29	2	6,9	84	100	-16	-16,0
Information et communication	2	1	1	100,0	6	5	1	20,0
Activités financières et d'assurance	13	12	1	8,3	45	46	-1	-2,2
Activités immobilières	3	4	-1	-25,0	3	3	0	0,0
Act. scient. & tech., svces adm. & soutien	34	36	-2	-5,6	404	407	-3	-0,7
Admin. pub., enseign., santé & act. soc.	37	37	0	0,0	278	267	11	4,1
Autres activités de services	38	43	-5	-11,6	55	60	-5	-8,3
TOTAL	350	345	5	1,4	2 804	2 810	-6	-0,2

/// ... PAR RAPPORT À L'ALSACE ET À LA FRANCE MÉTROPOLITAINE, base 100 fin 2006



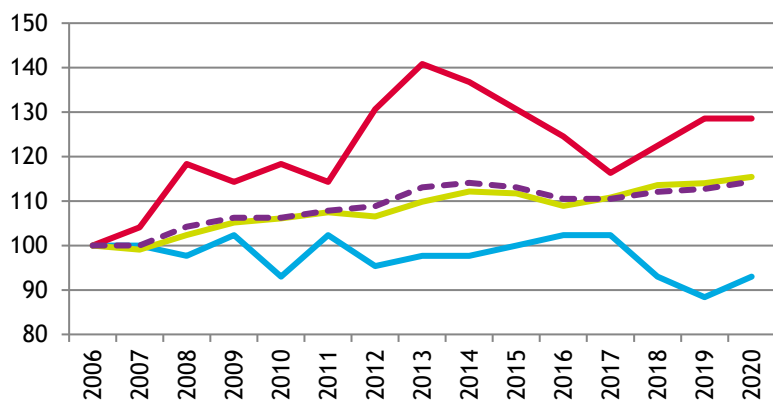
/// ... DE 2006 À 2020

Année	CC de l'Outre-Forêt						Alsace			
	Etablissements			Effectifs			Etablissements		Effectifs	
	Nombre	Variation annuelle		Nombre	Variation annuelle		Nombre	Var. ann. (en %)	Nombre	Var. ann. (en %)
brute		en %	brute		en %					
2006	306			2 892			48 696		548 091	
2007	306	0	0,0	3 010	118	4,1	49 337	1,3	552 472	0,8
2009	325			2 774			49 890		532 072	
2010	325	0	0,0	2 676	-98	-3,5	50 312	0,8	536 677	0,9
2011	330	5	1,5	2 724	48	1,8	50 824	1,0	540 187	0,7
2014	349			2 685			50 808		529 914	
2017	338			2 746			50 970		548 894	
2018	343	5	1,5	2 808	62	2,3	51 335	0,7	554 625	1,0
2019	345	2	0,6	2 810	2	0,1	51 572	0,5	556 573	0,4
2020	350	5	1,4	2 804	-6	-0,2	51 898	0,6	544 197	-2,2
Evol. 2010 à 2020		25	7,7		128	4,8		3,2		1,4

/// ... PAR GRANDS SECTEURS D'ACTIVITÉ

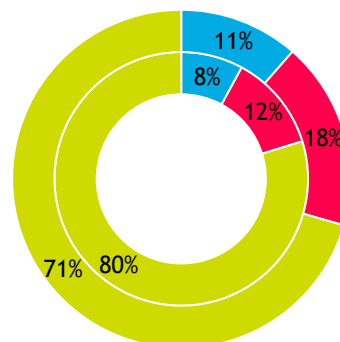
ÉVOLUTION, base 100 fin 2006

ÉTABLISSEMENTS

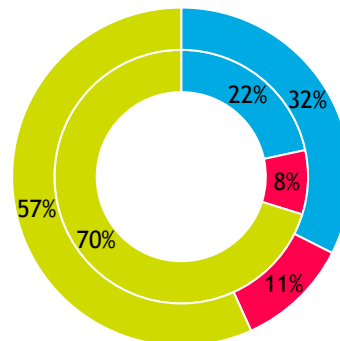
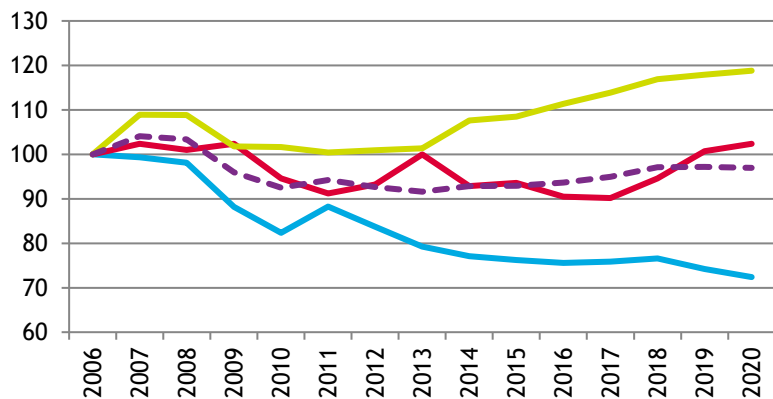


RÉPARTITION FIN 2020

Intérieur = Alsace ; extérieur = CC



EFFECTIFS



— Industrie — Construction — Tertiaire — Total interco.

■ Industrie ■ Construction ■ Tertiaire

5. ARTISANAT

Source : CMA 2021 (CMA - Registre des Entreprises / INSEE - nombre d'emplois 2012[#])

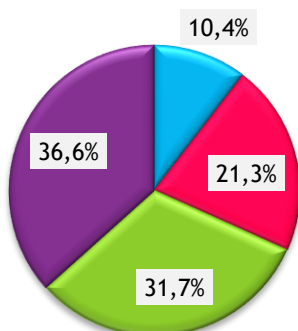
/// ENTREPRISES / ÉTABLISSEMENTS ET ACTIFS[#]

Secteur d'activité	Actifs [#]	Entreprises/établissements			
		Nombre au 01.01.21	Immatriculations en 2020	Radiations en 2020	Solde 2020
Alimentation	206	38	3	2	1
Production	230	78	10	2	8
Bâtiment	440	116	10	5	5
Services	255	134	18	5	13
TOTAUX :					
CC de l'Outre-Forêt	1 131	366	41	14	27
Ensemble de l'Alsace	160 433	44 430	6 073	2 215	3 858

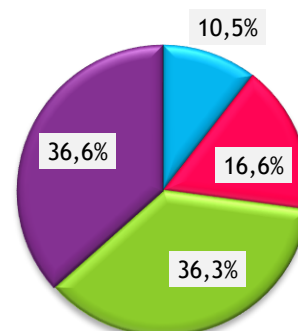
/// RÉPARTITION PAR SECTEUR D'ACTIVITÉ

ENTREPRISES / ÉTABLISSEMENTS

CC de l'Outre-Forêt

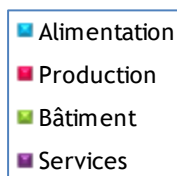
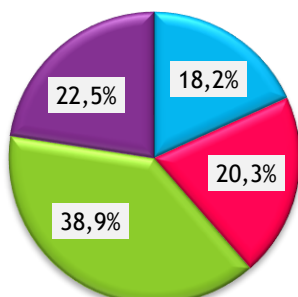


Alsace

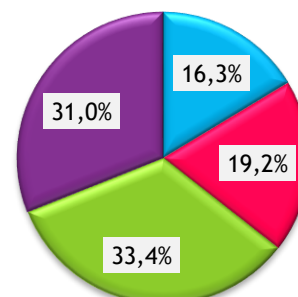


ACTIFS[#]

CC de l'Outre-Forêt



Alsace



* * *