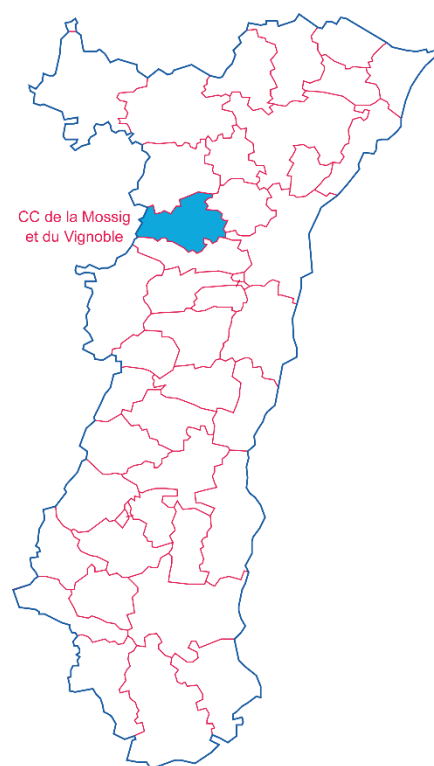
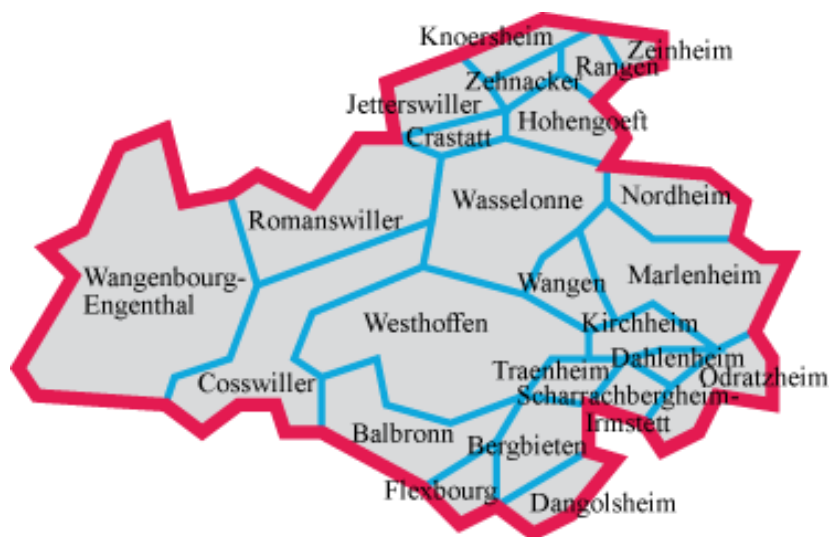


Chiffres clés des intercommunalités d'Alsace

Communauté de communes de la Mossig et du Vignoble

Sources : CMA ; INSEE ; Pôle emploi-Dares ; Urssaf-Acoss

- 24 communes
- Une superficie totale de 174,23 km²



La Communauté de communes de la Mossig et du Vignoble est entièrement dans la zone d'emploi de Strasbourg.

1. LA DÉMOGRAPHIE / POPULATION ACTIVE

Source : INSEE RP2008, RP2013 et RP2019, exploitations principales

- La population active comprend les personnes exerçant une activité professionnelle et les chômeurs à la recherche d'un emploi.
- Le taux d'activité est le rapport entre le nombre d'actifs (personnes en emploi et chômeurs) et l'ensemble de la population correspondante.
- Le taux d'emploi est le rapport entre le nombre de personnes ayant un emploi et l'ensemble de la population correspondante.

Selon les chiffres publiés le 1er janvier 2022, la population municipale 2019 de la Communauté de communes de la Mossig et du Vignoble est de **24 668** habitants.

Par rapport à celle de 2013, l'évolution sur 6 ans est de :

- + 2,2 % pour la CC de la Mossig et du Vignoble (+ 4,5 % sur 5 ans entre 2008 et 2013)
- + 2,1 % pour l'ensemble de l'Alsace (+ 1,7 % sur 5 ans entre 2008 et 2013)

* écarts et évolutions sur la période 2013 à 2019		Population	Actifs	Taux d'activité (%)	Actifs ayant un emploi	Taux d'emploi (%)
CC de la Mossig et du Vignoble						
2008	Ensemble 15 à 64 ans	15 061	11 438	75,9	10 809	71,8
2013	Ensemble 15 à 64 ans	15 727	12 133	77,1	11 231	71,4
	15 à 24 ans	2 610	1 276	48,9	1 054	40,4
	25 à 54 ans	9 876	9 350	94,7	8 781	88,9
	55 à 64 ans	3 241	1 507	46,5	1 397	43,1
2019	Ensemble 15 à 64 ans	15 702	12 350	78,7	11 451	72,9
	15 à 24 ans	2 476	1 134	45,8	928	37,5
	25 à 54 ans	9 641	9 189	95,3	8 619	89,4
	55 à 64 ans	3 585	2 028	56,6	1 904	53,1
Ecart*	Ensemble 15 à 64 ans	-25	218		220	
Evolution*		-0,2%	1,8%		2,0%	
L'Alsace						
2008	Ensemble 15 à 64 ans	1 223 055	897 226	73,4	802 136	65,6
2013	Ensemble 15 à 64 ans	1 226 942	911 165	74,3	795 065	64,8
	15 à 24 ans	230 037	106 000	46,1	77 455	33,7
	25 à 54 ans	756 785	687 494	90,8	611 878	80,9
	55 à 64 ans	240 120	117 671	49,0	105 733	44,0
2019	Ensemble 15 à 64 ans	1 223 340	919 010	75,1	805 352	65,8
	15 à 24 ans	227 568	99 853	43,9	75 820	33,3
	25 à 54 ans	743 189	675 516	90,9	601 117	80,9
	55 à 64 ans	252 582	143 642	56,9	128 415	50,8
Ecart*	Ensemble 15 à 64 ans	-3 603	7 845		10 287	
Evolution*		-0,3%	0,9%		1,3%	



2. LE MARCHÉ DU TRAVAIL

● DEMANDEURS D'EMPLOI EN FIN DE MOIS, CATÉGORIES A, B, C

Source : Pôle emploi – Dares, STMT

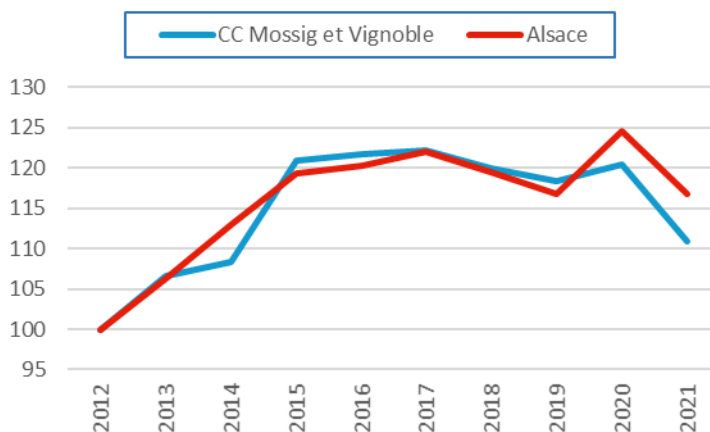
- Les demandeurs d'emploi de catégorie A sont tenus de faire des actes positifs de recherche d'emploi, sont sans emploi et n'ont pas travaillé durant le mois.
- Les demandeurs d'emploi de catégories B et C sont tenus de faire des actes positifs de recherche d'emploi et ont exercé une activité réduite au cours du mois, à savoir courte (78 heures ou moins) pour la catégorie B ou longue (plus de 78 heures) pour la catégorie C.

Les données présentées par intercommunalité sont indicatives. Elles sont compilées à partir d'informations disponibles par commune et arrondies au multiple de 5 afin de respecter le secret statistique.

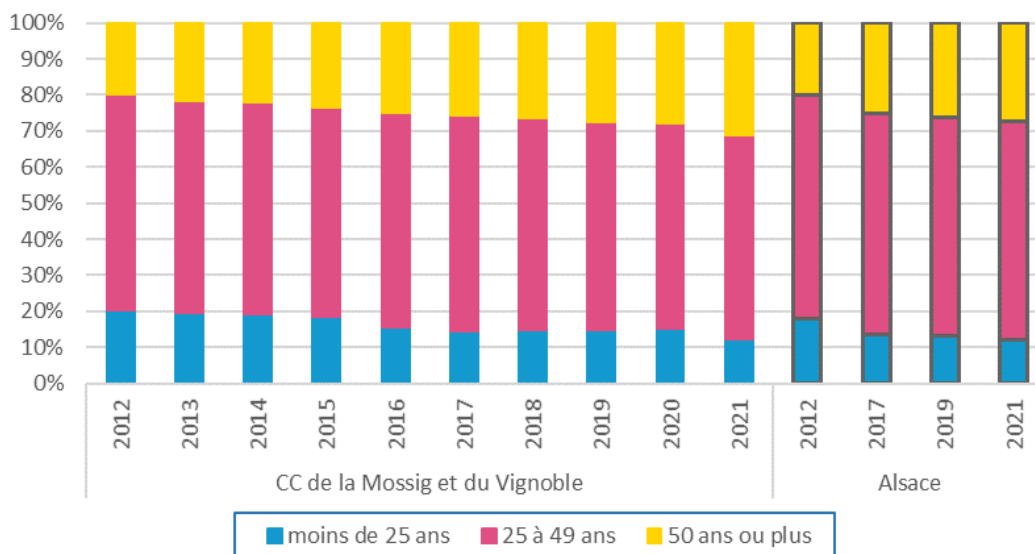
L'ENSEMBLE DES DEFM DE CATÉGORIES A, B, C

	CC Mossig/ Vignoble	Ensemble de l'Alsace
Déc. 2012	1 200	126 750
Déc. 2013	1 280	134 630
Déc. 2014	1 300	143 070
Déc. 2015	1 450	151 130
Déc. 2016	1 460	152 325
Déc. 2017	1 465	154 650
Déc. 2018	1 440	151 455
Déc. 2019	1 420	147 935
Déc. 2020	1 445	157 870
Déc. 2021	1 330	147 955

Évolution des DEFM (ABC), base 100 fin 2012

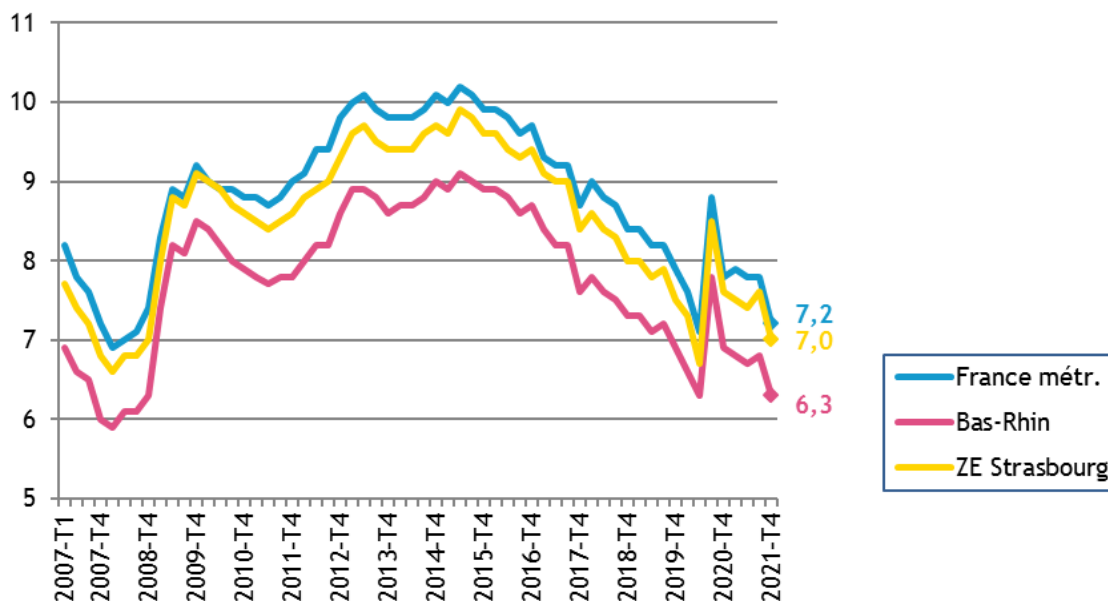


LES DEFM (ABC) DE 2012 À 2021 PAR TRANCHE D'ÂGE



● LE TAUX DE CHÔMAGE LOCALISÉ DANS LA ZONE D'EMPLOI DE STRASBOURG

Source : INSEE



● INTENTIONS D'EMBAUCHE, HORS INTÉRIM, PAR TYPE DE CONTRAT

Source : Urssaf-Accoss

Au 4^{ème} trimestre 2021, dans la Communauté de communes de la Mossig et du Vignoble, 809 intentions d'embauche ont été enregistrées :

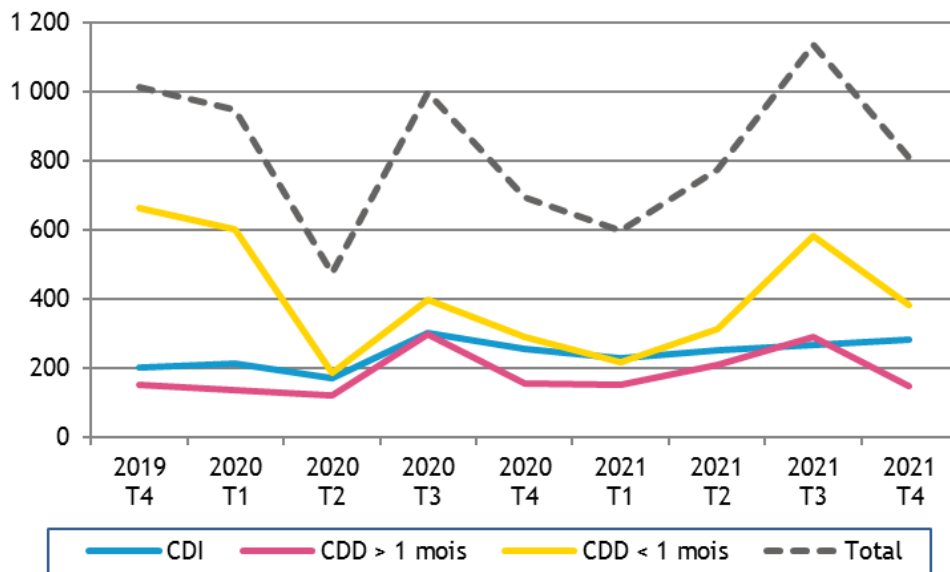
- 381 contrats à durée déterminée courts, de moins de 30 jours
- 145 contrats à durée déterminée longs, d'au moins 30 jours
- 283 contrats à durée indéterminée.

LA RÉPARTITION DES INTENTIONS D'EMBAUCHE PAR TYPE DE CONTRAT

		CC de la Mossig et du Vignoble	Alsace	Grand Est	France
CDI	2019 T4	19,9%	18,5%	17,2%	15,9%
	2021 T4	35,0%	22,2%	20,5%	18,1%
CDD > 1 mois	2019 T4	14,9%	15,4%	15,6%	13,9%
	2021 T4	17,9%	17,5%	17,7%	15,2%
CDD < 1 mois	2019 T4	65,2%	66,1%	67,1%	70,2%
	2021 T4	47,0%	60,3%	61,8%	66,7%



ÉVOLUTION DU NOMBRE D'INTENTIONS D'EMBAUCHE DANS LA CC DE LA MOSSIG ET DU VIGNOBLE



3. CRÉATIONS D'ÉTABLISSEMENTS

Source : INSEE/Répertoire des entreprises et des établissements (REE)

Dans la Communauté de communes de la Mossig et du Vignoble :

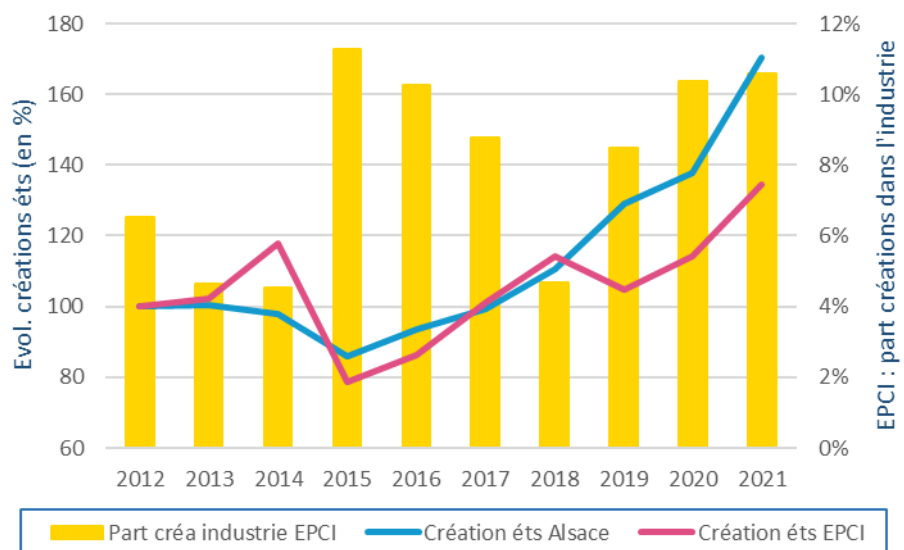
227 établissements ont été créés en 2021, dont 24 dans l'industrie (10,6 %)

[En 2012 : 169 établissements créés, dont 11 dans l'industrie, soit 6,5 %]

Pour l'ensemble des créations d'établissements en Alsace, la part de l'industrie est passée de 5,8 % en 2012 à 6,1 % en 2021.

Notes de lecture :

- Les courbes (échelle de gauche) représentent l'évolution du nombre de créations d'établissements en Alsace et dans l'EPCI, base 100 en 2012
- Les barres (échelle de droite) représentent la part des créations d'établissements dans l'industrie au niveau de l'EPCI.



4. ÉTABLISSEMENTS ET EFFECTIFS DU SECTEUR CONCURRENTIEL

Source : Urssaf-Acoss

Pour les données de l'Urssaf-Acoss, le champ d'observation de l'emploi couvre l'ensemble des établissements du secteur concurrentiel. Sont donc exclus les administrations publiques, l'éducation et la santé non marchandes, ainsi que l'emploi par les ménages de salariés à domicile...

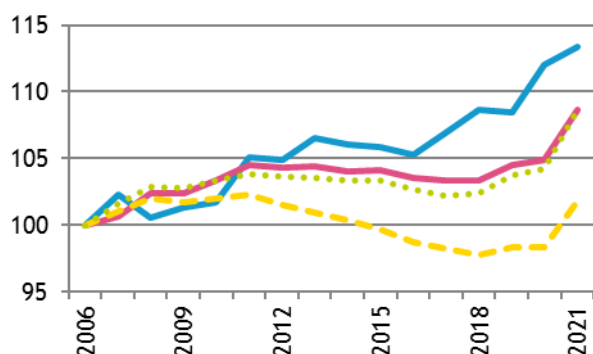
● ... PAR SECTEUR D'ACTIVITÉ DANS LA CC DE LA MOSSIG ET DU VIGNOLE

Libellé activité économique A17	Nombre d'établissements				Effectifs			
	2021	2020	Evolution		2021	2020	Evolution	
			brute	en %			brute	en %
INDUSTRIE	83	82	1	1,2	1 318	1 277	41	3,2
Agriculture, sylviculture et pêche	0	0	0		0	0	0	
Fab. aliments, boiss. & prdts base tabac	22	22	0	0,0	280	280	0	0,0
Cokéfaction et raffinage	0	0	0		0	0	0	
Fab. eq. élec., électr., inf. & machines	5	5	0	0,0	73	76	-3	-3,9
Fabrication de matériels de transport	1	1	0	0,0	10	10	0	0,0
Fabrication autres produits industriels	52	52	0	0,0	941	900	41	4,6
Extr., énerg., eau, gestn déch. & dépol.	3	2	1	50,0	14	11	3	27,3
CONSTRUCTION	98	97	1	1,0	393	392	1	0,3
TERTIAIRE	423	418	5	1,2	2 306	2 183	123	5,6
Commerce, répar. automobile & motorcycle	130	135	-5	-3,7	1 039	944	95	10,1
Transports et entreposage	10	11	-1	-9,1	107	109	-2	-1,8
Hébergement et restauration	45	45	0	0,0	216	206	10	4,9
Information et communication	10	8	2	25,0	21	20	1	5,0
Activités financières et d'assurance	29	28	1	3,6	82	76	6	7,9
Activités immobilières	18	16	2	12,5	34	24	10	41,7
Act. scient. & tech., svces adm. & soutien	72	71	1	1,4	390	414	-24	-5,8
Admin. pub., enseign., santé & act. soc.	54	56	-2	-3,6	281	264	17	6,4
Autres activités de services	55	48	7	14,6	136	126	10	7,9
TOTAL	604	597	7	1,2	4 017	3 852	165	4,3

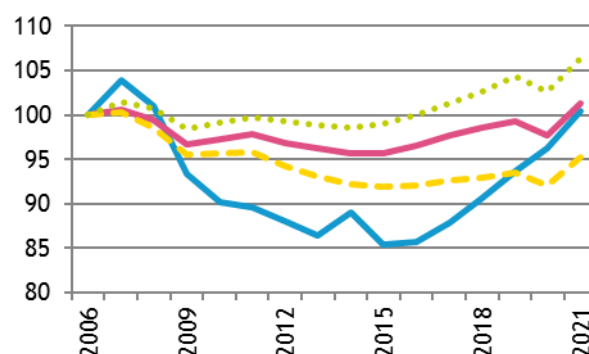
● ... PAR RAPPORT À L'ALSACE ET À LA FRANCE MÉTROPOLITAINE

base 100 fin 2006

Établissements



Effectifs



— Interco. — Alsace - - - Grand Est France métro.



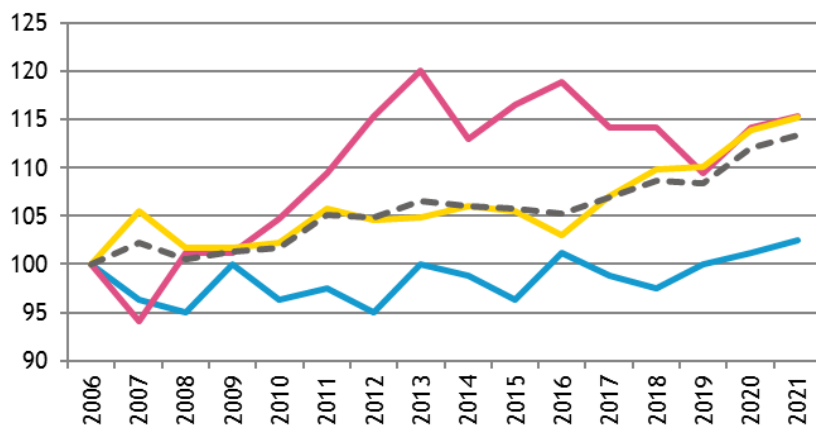
● ... DE 2006 À 2021

Année	CC de la Mossig et du Vignoble						Alsace			
	Etablissements			Effectifs			Etablissements		Effectifs	
	Nombre	Variation annuelle		Nombre	Variation annuelle		Nombre	Var. ann. (en %)	Nombre	Var. ann. (en %)
		brute	en %		brute	en %				
2006	533			3 999			48 285		541 631	
2011	560			3 581			50 441		529 808	
2015	564			3 416			50 270		518 287	
2016	561	-3	-0,5	3 428	12	0,4	49 985	-0,6	523 277	1,0
2017	570	9	1,6	3 512	84	2,5	49 898	-0,2	529 055	1,1
2018	579	9	1,6	3 625	113	3,2	49 922	0,0	534 132	1,0
2019	578	-1	-0,2	3 743	118	3,3	50 463	1,1	538 038	0,7
2020	597	19	3,3	3 852	109	2,9	50 643	0,4	529 342	-1,6
2021	604	7	1,2	4 017	165	4,3	52 462	3,6	548 761	3,7
Evol. 5 ans 2016-2021		43	7,7		589	17,2		5,0		4,9

● ... PAR GRANDS SECTEURS D'ACTIVITÉ

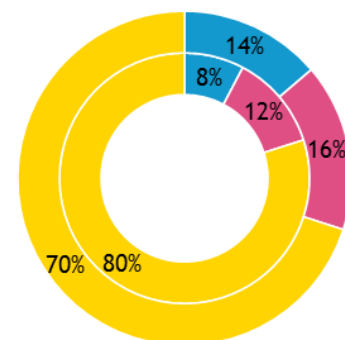
ÉVOLUTION, base 100 fin 2006

Établissements

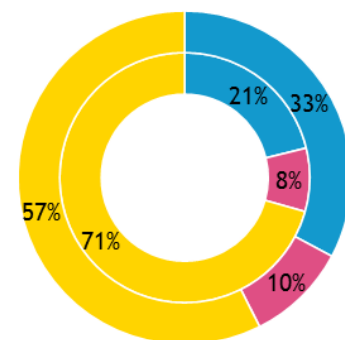
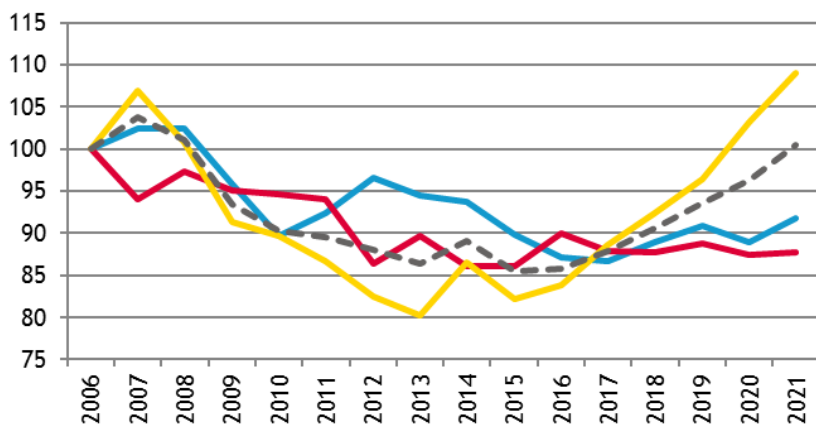


RÉPARTITION FIN 2021

Int. = Alsace ; ext. = CC



Effectifs



— Industrie — Construction — Tertiaire — Total interco.

■ Industrie ■ Construction ■ Tertiaire



5. ARTISANAT

Source : CMA 2022 (CMA – Registre des entreprises / INSEE – nombre d'emplois 2012#)

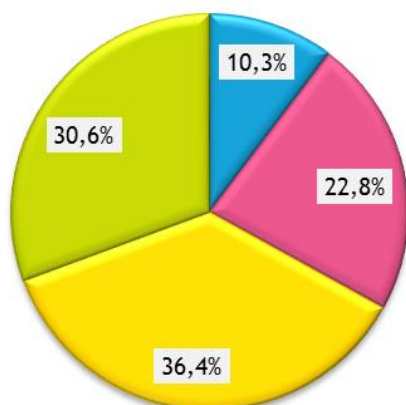
● ENTREPRISES / ÉTABLISSEMENTS ET ACTIFS

Secteur d'activité	Actifs#	Entreprises/établissements			
		Nombre au 01.01.22	Immatriculations en 2021	Radiations en 2021	Solde 2021
Alimentation	397	77	15	2	13
Production	837	171	20	6	14
Bâtiment	672	273	24	11	13
Services	551	230	33	11	22
TOTAUX :					
CC de la Mossig et du Vignoble	2 457	751	92	30	62
Ensemble de l'Alsace	163 979	49 287	7 077	2 606	4 471

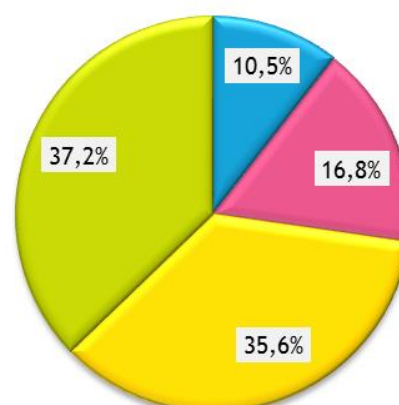
● RÉPARTITION PAR SECTEUR D'ACTIVITÉ

Entreprises/établissements

CC Mossig et Vignoble

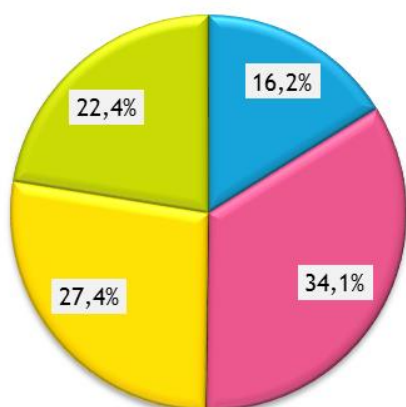


Alsace

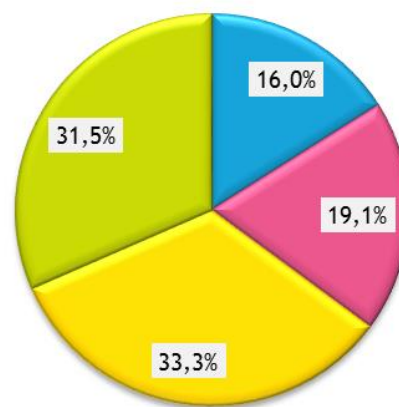


Actifs#

CC Mossig et Vignoble



Alsace



o o o

