

Chiffres clés des intercommunalités d'Alsace

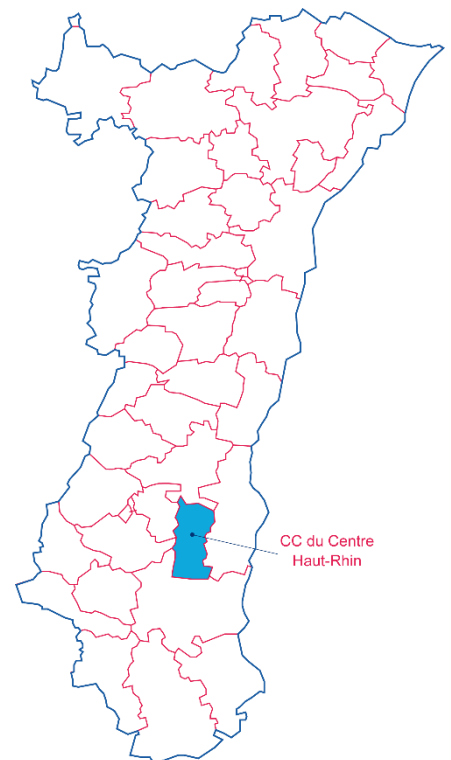
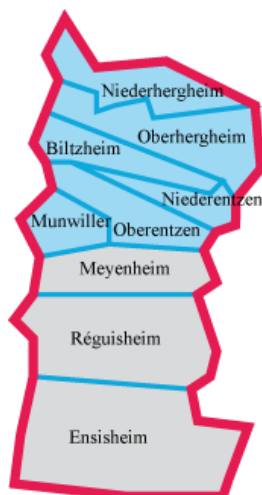
Edition 2021

Communauté de communes du Centre Haut-Rhin

9 communes

une superficie totale de 137,12 km²

Sources : CMA, INSEE, Pôle emploi-Dares, Urssaf-Acoss



La Communauté de communes du Centre Haut-Rhin est pour partie dans la zone d'emploi* de Colmar (6 communes) et pour partie dans celle de Mulhouse (3 communes).

* découpage 2020

1. LA DÉMOGRAPHIE / POPULATION ACTIVE

Source : INSEE RP2008, RP2013 et RP 2018, exploitations principales

- La population active comprend les personnes exerçant une activité professionnelle et les chômeurs à la recherche d'un emploi.
- Le taux d'activité est le rapport entre le nombre d'actifs (personnes en emploi et chômeurs) et l'ensemble de la population correspondante.
- Le taux d'emploi est le rapport entre le nombre de personnes ayant un emploi et l'ensemble de la population correspondante.

Selon les chiffres publiés le 1^{er} janvier 2021, la population municipale 2018 de la Communauté de communes du Centre Haut-Rhin est de 15 767 habitants.

Par rapport à celle de 2013, l'évolution sur 5 ans est de :

+ 5,0 % pour la CC du Centre Haut-Rhin (+ 7,3 % entre 2008 et 2013)

+ 1,6 % pour l'ensemble de l'Alsace (+ 1,7 % entre 2008 et 2013).

* écarts et évolutions sur la dernière période de cinq ans : 2018 par rapport à 2013

		Population	Actifs	Taux d'activité (%)	Actifs ayant un emploi	Taux d'emploi (%)
CC du Centre Haut-Rhin						
2008	Ensemble 15 à 64 ans	9 387	6 959	74,1	6 368	67,8
2013	Ensemble 15 à 64 ans	10 007	7 652	76,5	6 926	69,2
	15 à 24 ans	1 756	1 061	60,4	827	47,1
	25 à 54 ans	6 407	5 806	90,6	5 392	84,2
	55 à 64 ans	1 844	785	42,5	707	38,3
2018	Ensemble 15 à 64 ans	10 164	8 120	79,9	7 365	72,5
	15 à 24 ans	1 781	1 108	62,2	938	52,7
	25 à 54 ans	6 449	5 970	92,6	5 493	85,2
	55 à 64 ans	1 934	1 043	53,9	933	48,2
Ecart*	Ensemble 15 à 64 ans	157	468		438	
Evolution*	Ensemble 15 à 64 ans	1,6%	6,1%		6,3%	
L'Alsace						
2008	Ensemble 15 à 64 ans	1 223 055	897 226	73,4	802 136	65,6
2013	Ensemble 15 à 64 ans	1 226 942	911 165	74,3	795 065	64,8
	15 à 24 ans	230 037	106 000	46,1	77 455	33,7
	25 à 54 ans	756 785	687 494	90,8	611 878	80,9
	55 à 64 ans	240 120	117 671	49,0	105 733	44,0
2018	Ensemble 15 à 64 ans	1 217 465	914 275	75,1	801 187	65,8
	15 à 24 ans	226 804	99 327	43,8	75 371	33,2
	25 à 54 ans	739 807	672 263	90,9	598 261	80,9
	55 à 64 ans	250 854	142 685	56,9	127 555	50,8
Ecart*	Ensemble 15 à 64 ans	-9 477	3 110		6 121	
Evolution*	Ensemble 15 à 64 ans	-0,8%	0,3%		0,8%	

2. LE MARCHÉ DU TRAVAIL

/// DEMANDEURS D'EMPLOI EN FIN DE MOIS, CATÉGORIES A, B, C

Source : Pôle emploi - Dares, STMT

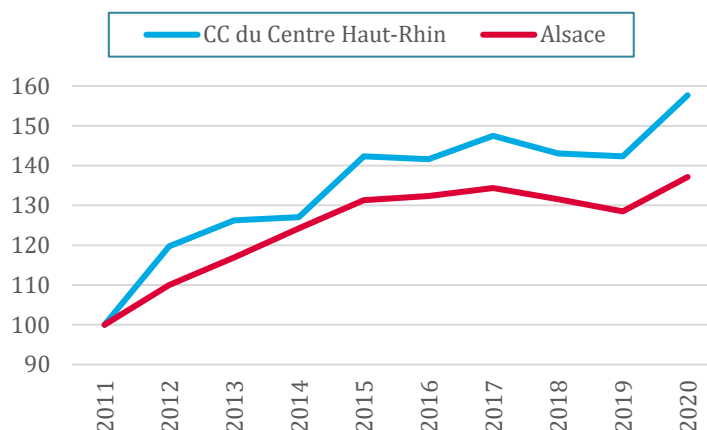
- Les demandeurs d'emploi de catégorie A sont tenus de faire des actes positifs de recherche d'emploi, sont sans emploi et n'ont pas travaillé durant le mois.
- Les demandeurs d'emploi de catégories B et C sont tenus de faire des actes positifs de recherche d'emploi et ont exercé une activité réduite au cours du mois, à savoir courte (78 heures ou moins) pour la catégorie B ou longue (plus de 78 heures) pour la catégorie C.

Les données présentées par intercommunalité sont indicatives. Elles sont compilées à partir d'informations disponibles par commune et arrondies au multiple de 5 afin de respecter le secret statistique.

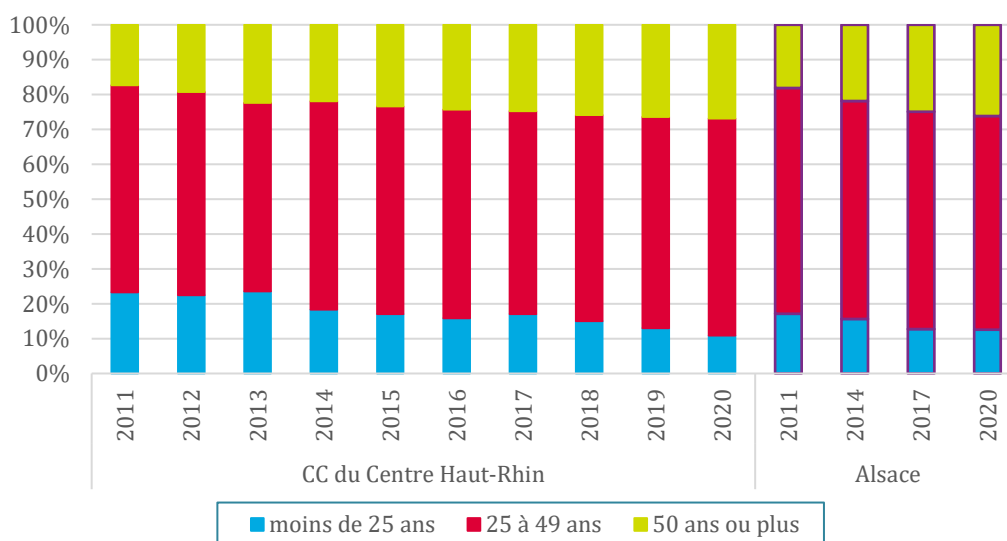
L'ENSEMBLE DES DEFM DE CATÉGORIES A, B, C

	CC du Centre Haut-Rhin	Ensemble de l'Alsace
Déc. 2011	685	115 050
Déc. 2012	820	126 545
Déc. 2013	865	134 465
Déc. 2014	870	142 970
Déc. 2015	975	151 060
Déc. 2016	970	152 250
Déc. 2017	1 010	154 565
Déc. 2018	980	151 355
Déc. 2019	975	147 810
Déc. 2020	1 080	157 775

Evolution des DEFM (ABC), base 100 fin 2011

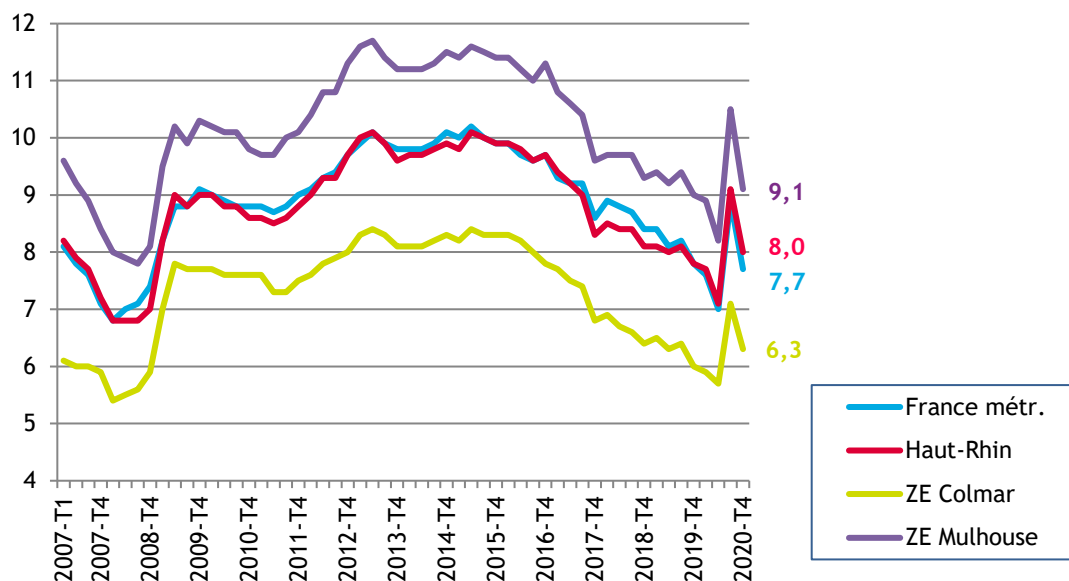


LES DEFM (ABC) PAR TRANCHE D'ÂGE DE 2011 À 2020



/// LE TAUX DE CHÔMAGE LOCALISÉ DANS LES ZONES D'EMPLOI DE COLMAR ET DE MULHOUSE

Source : INSEE



/// INTENTIONS D'EMBAUCHE, HORS INTÉRIM, PAR TYPE DE CONTRAT

Source : Urssaf-Acoss

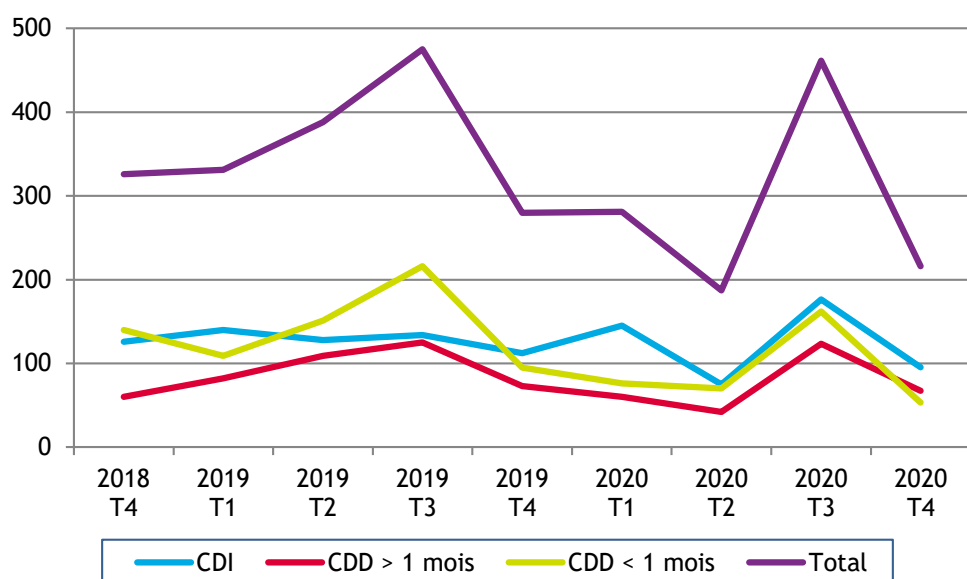
Au 4^{ème} trimestre 2020, dans la communauté de communes du Centre Haut-Rhin, 216 intentions d'embauche ont été enregistrées :

- 53 contrats à durée déterminée courts, de moins de 30 jours
- 67 contrats à durée déterminée longs, d'au moins 30 jours
- 96 contrats à durée indéterminée.

LA RÉPARTITION DES INTENTIONS D'EMBAUCHE PAR TYPE DE CONTRAT

		CC du Centre Haut-Rhin	Alsace	Grand Est	France
CDI	2018 T4	38,7%	19,1%	17,3%	15,9%
	2020 T4	44,2%	21,7%	19,3%	17,5%
CDD > 1 mois	2018 T4	18,4%	16,1%	16,3%	14,2%
	2020 T4	31,2%	19,2%	19,3%	16,9%
CDD < 1 mois	2018 T4	42,9%	64,8%	66,4%	69,9%
	2020 T4	24,6%	59,1%	61,4%	65,6%

ÉVOLUTION DU NOMBRE D'INTENTIONS D'EMBAUCHE DANS LA CC DU CENTRE HAUT-RHIN



3. CRÉATIONS D'ÉTABLISSEMENTS

Source : INSEE/Répertoire des entreprises et des établissements (REE)

Dans la communauté de communes du Centre Haut-Rhin :

126 établissements ont été créés en 2020, dont 17 dans l'industrie (13,5 %)

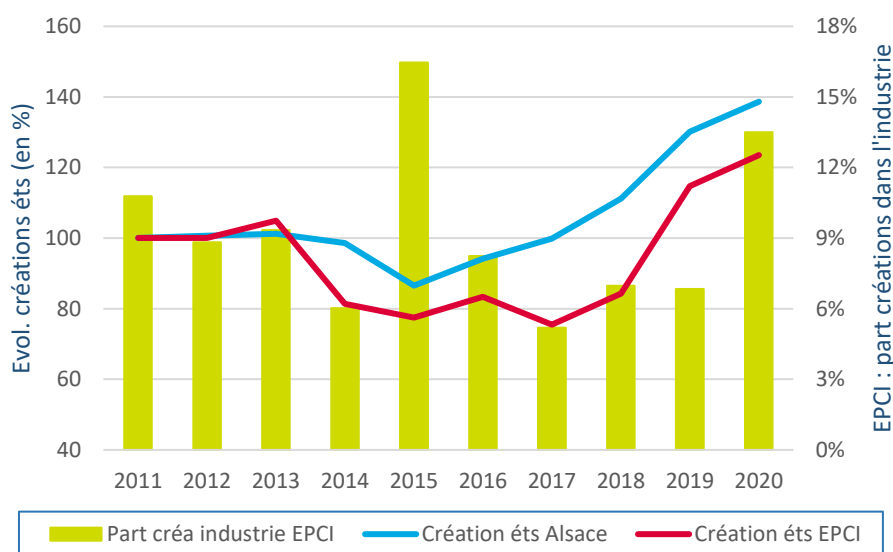
[En 2011 : 102 établissements créés, dont 11 dans l'industrie, soit 10,8 %]

Pour l'ensemble des créations d'établissements en Alsace, la part de l'industrie est passée de 6,2 % en 2011 à 6,4 % en 2020.

Notes de lecture :

* les courbes (échelle de gauche) représentent l'évolution du nombre de créations d'établissements en Alsace et dans l'intercommunalité, base 100 en 2009 ;

* les barres (échelle de droite) représentent la part des créations d'établissements dans l'industrie au niveau de l'intercommunalité.



4. ÉTABLISSEMENTS ET EFFECTIFS DU SECTEUR CONCURRENTIEL

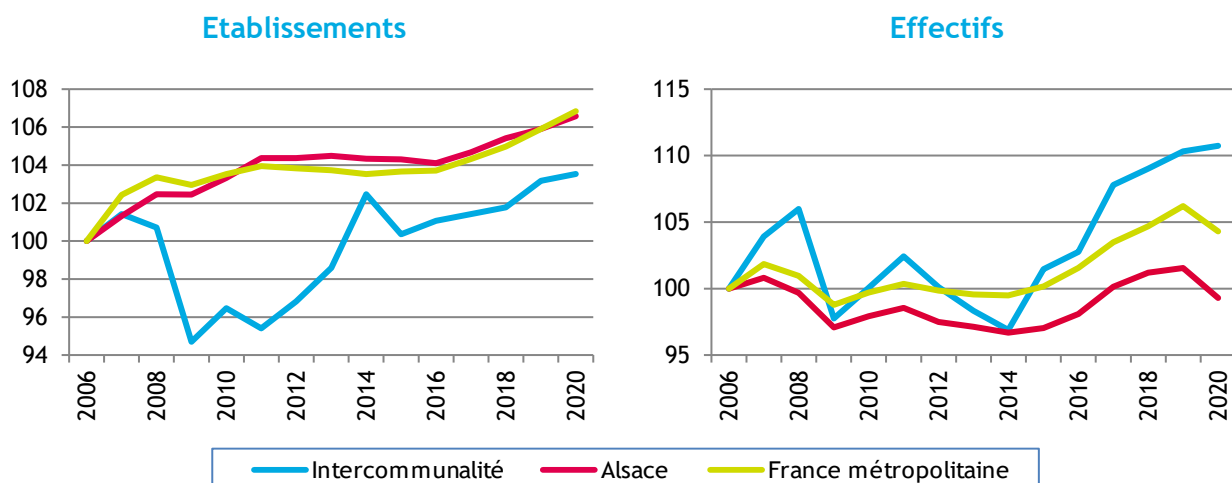
Source : Urssaf-Accoss

Pour les données de l'Urssaf-Accoss, le champ d'observation de l'emploi couvre l'ensemble des établissements du secteur concurrentiel. Sont donc exclus les administrations publiques, l'éducation et la santé non marchandes, ainsi que l'emploi par les ménages de salariés à domicile.

/// ... PAR SECTEUR D'ACTIVITÉ DANS LA CC DU CENTRE HAUT-RHIN

Libellé activité économique A17	Nombre d'établissements				Effectifs			
	2020	2019	Evolution annuelle		2020	2019	Evolution annuelle	
			brute	en %			brute	en %
INDUSTRIE	38	36	2	5,6	869	907	-38	-4,2
Agriculture, sylviculture et pêche	0	0	0		0	0	0	
Fab. aliments, boiss. & prdts base tabac	10	10	0	0,0	64	65	-1	-1,5
Cokéfaction et raffinage	0	0	0		0	0	0	
Fab. éq. élec., électr., inf. & machines	6	5	1	20,0	512	552	-40	-7,2
Fabrication de matériels de transport	0	0	0		0	0	0	
Fabrication autres produits industriels	17	16	1	6,3	224	219	5	2,3
Extr., énerg., eau, gestn déch. & dépol.	5	5	0	0,0	69	71	-2	-2,8
CONSTRUCTION	59	62	-3	-4,8	746	738	8	1,1
TERTIAIRE	196	194	2	1,0	1 551	1 509	42	2,8
Commerce, répar. automobile & motorcycle	75	73	2	2,7	561	559	2	0,4
Transports et entreposage	16	15	1	6,7	334	283	51	18,0
Hébergement et restauration	14	14	0	0,0	143	138	5	3,6
Information et communication	1	2	-1	-50,0	49	51	-2	-3,9
Activités financières et d'assurance	12	12	0	0,0	39	39	0	0,0
Activités immobilières	1	1	0	0,0	1	1	0	0,0
Act. scient. & tech., svces adm. & soutien	19	21	-2	-9,5	127	148	-21	-14,2
Admin. pub., enseign., santé & act. soc.	35	32	3	9,4	175	170	5	2,9
Autres activités de services	23	24	-1	-4,2	122	120	2	1,7
TOTAL	293	292	1	0,3	3 166	3 154	12	0,4

/// ... PAR RAPPORT À L'ALSACE ET À LA FRANCE MÉTROPOLITAINE, base 100 fin 2006



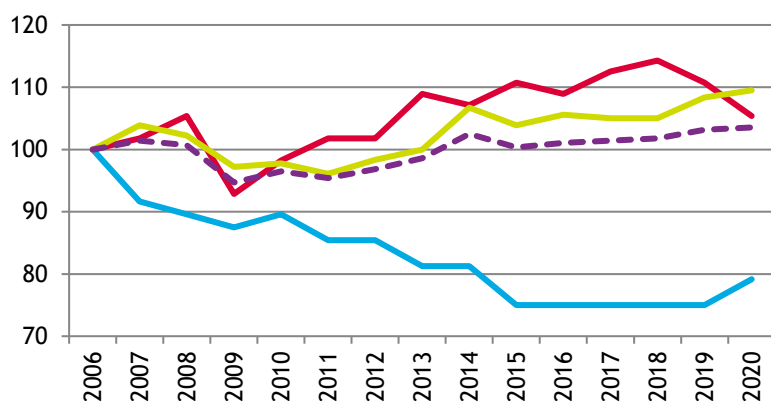
/// ... DE 2006 À 2020

Année	CC du Centre Haut-Rhin						Alsace			
	Etablissements			Effectifs			Etablissements		Effectifs	
	Nombre	Variation annuelle		Nombre	Variation annuelle		Nombre	Var. ann. (en %)	Nombre	Var. ann. (en %)
		brute	en %		brute	en %				
2006	283			2 859			48 696		548 091	
2007	287	4	1,4	2 971	112	3,9	49 337	1,3	552 472	0,8
2009	268			2 795			49 890		532 072	
2010	273	5	1,9	2 861	66	2,4	50 312	0,8	536 677	0,9
2011	270	-3	-1,1	2 928	67	2,3	50 824	1,0	540 187	0,7
2014	290			2 770			50 808		529 914	
2017	287			3 082			50 970		548 894	
2018	288	1	0,3	3 117	35	1,1	51 335	0,7	554 625	1,0
2019	292	4	1,4	3 154	37	1,2	51 572	0,5	556 573	0,4
2020	293	1	0,3	3 166	12	0,4	51 898	0,6	544 197	-2,2
Evol. 2010 à 2020		20	7,3		305	10,7		3,2		1,4

/// ... PAR GRANDS SECTEURS D'ACTIVITÉ

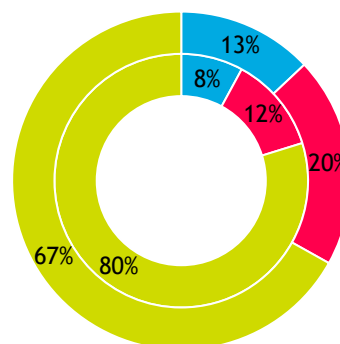
ÉVOLUTION, base 100 fin 2006

ÉTABLISSEMENTS

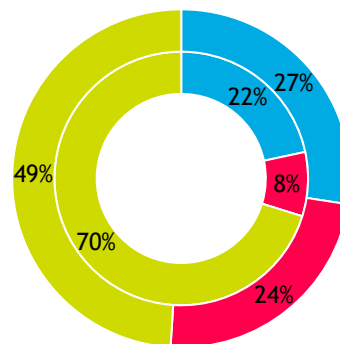
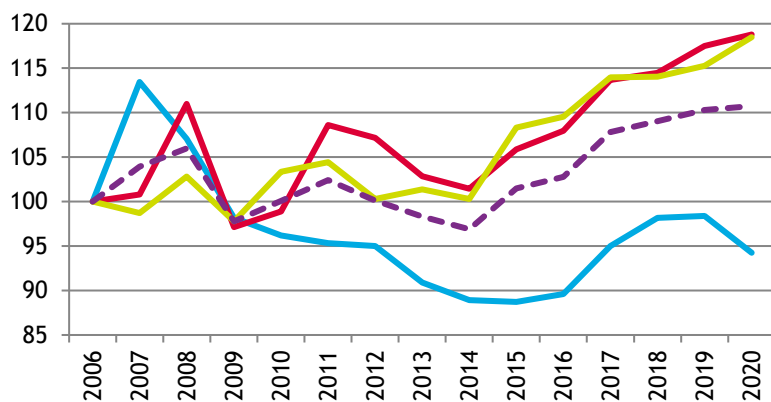


RÉPARTITION FIN 2020

Intérieur = Alsace ; extérieur = CC



EFFECTIFS



— Industrie — Construction — Tertiaire — Total interco.

■ Industrie ■ Construction ■ Tertiaire

5. ARTISANAT

Source : CMA 2021 (CMA - Registre des Entreprises / INSEE - nombre d'emplois 2012[#])

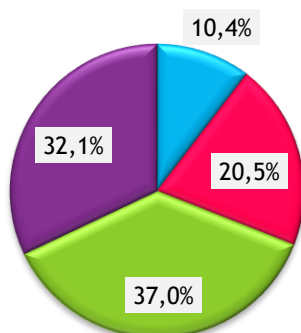
/// ENTREPRISES / ÉTABLISSEMENTS ET ACTIFS[#]

Secteur d'activité	Actifs [#]	Entreprises/établissements			
		Nombre au 01.01.21	Immatriculations en 2020	Radiations en 2020	Solde 2020
Alimentation	160	38	4	1	3
Production	313	75	14	2	12
Bâtiment	643	135	17	4	13
Services	256	117	23	10	13
TOTAUX :					
CC du Centre Haut-Rhin	1 372	365	58	17	41
Ensemble de l'Alsace	160 433	44 430	6 073	2 215	3 858

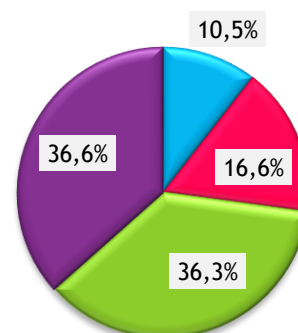
/// RÉPARTITION PAR SECTEUR D'ACTIVITÉ

ENTREPRISES / ÉTABLISSEMENTS

CC du Centre Haut-Rhin

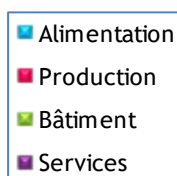
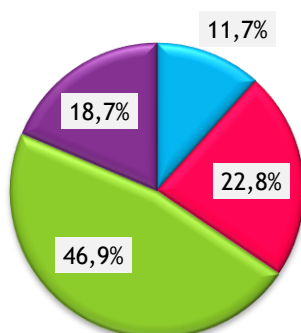


Alsace

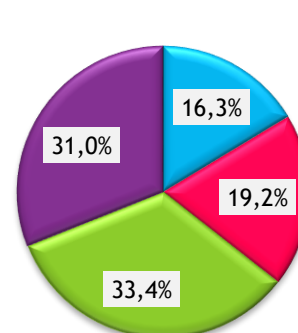


ACTIFS[#]

CC du Centre Haut-Rhin



Alsace



* * *