



COMMUNAUTÉ DE COMMUNES DE LA VALLÉE DE SAINT-AMARIN

CdC VSA



15 communes

167,8 km²

71 habitants/km²

LA POPULATION



POPULATION MUNICIPALE

Ensemble de la population

2016

2022

-4 %

12483 habitants

11976 habitants

-507



INDICE DE VIEILLISSEMENT

Rapport de la population des 65 ans et plus sur celle des moins de 20 ans

2016

2022

119 %

156 %

+37 %



En 2016, pour 100 jeunes de moins de 20 ans, il y a **119 personnes** de plus de 65 ans



En 2022, pour 100 jeunes de moins de 20 ans, il y a **156 personnes** de plus de 65 ans

La population est donc **vieillissante**



Source : INSEE, Recensement de la population - 2016 et 2022

LES COMMUNES

Fellingering
Geishouse
Goldbach-Altenbach
Husseren-Wesserling
Kruth
Malmerspach
Mitzach
Mollau
Moosch
Oderen
Ranspach
Saint-Amarin
Storckensohn
Urbès
Wildenstein

LES ACTIFS SUR LE TERRITOIRE



POPULATION ACTIVE

Ensemble des personnes de 15 à 64 ans **présentes sur le marché du travail**.



POPULATION ACTIVE OCCUPÉE

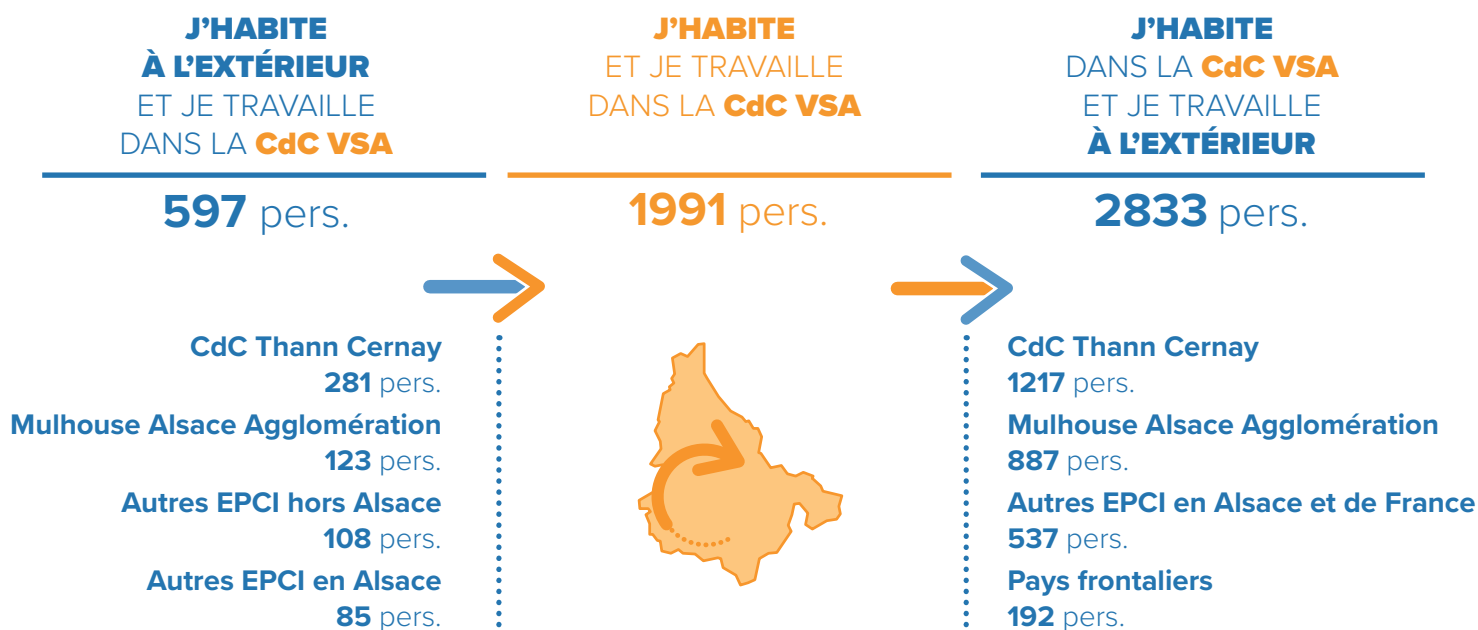
Ensemble des personnes de 15 à 64 ans **ayant un emploi**.



Source : INSEE, Emploi et Population Active – 2016 et 2022

OÙ VONT-ILS TRAVAILLER ?

En 2022, **4824 actifs habitent** dans la CdC VSA, et **2588 emplois** y sont localisés.



Source : INSEE, Recensement population - 2022

LES DEMANDEURS D'EMPLOI



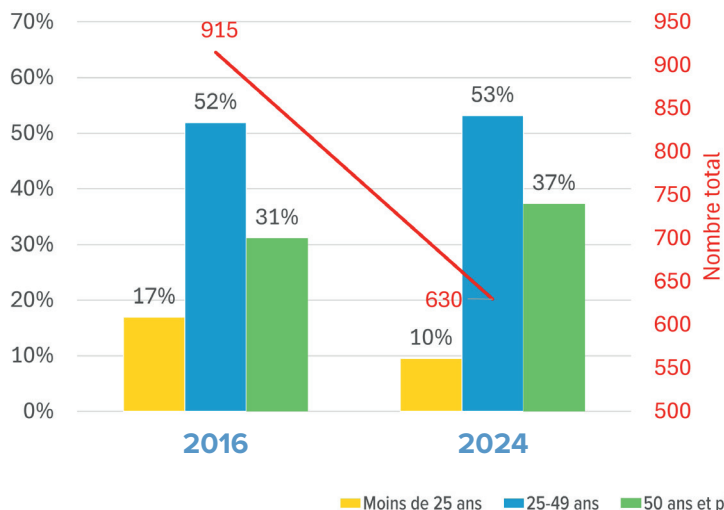
2024

630 pers.

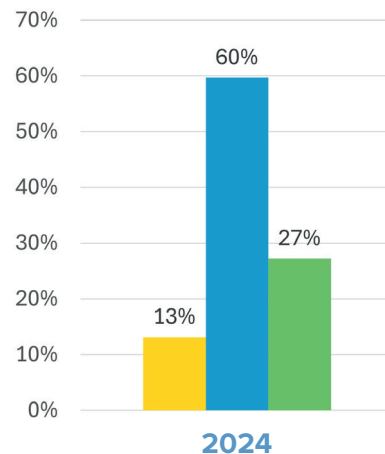
DEMANDEURS D'EMPLOI PAR CATÉGORIE D'ÂGE



SUR LE TERRITOIRE



EN ALSACE



Source : France Travail - Dares, STMT, Demandeurs d'emploi inscrits en moyenne sur le trimestre à Pôle emploi par catégories A, B, C.

LE TAUX DE CHÔMAGE

TAUX DE CHÔMAGE PAR ZONE D'EMPLOI AU 4^e TRIMESTRE 2024

Ensemble des personnes de 15 ans ou plus, privées d'emploi et en recherchant un.



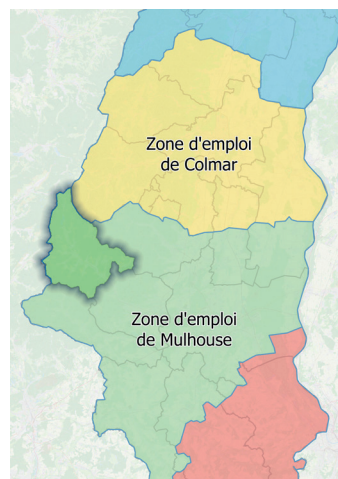
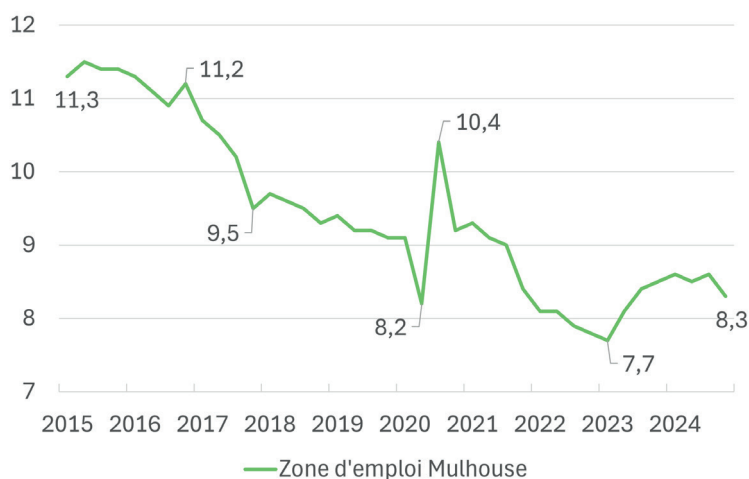
La CDC DE LA VALLÉE DE SAINT-AMARIN appartient à la Zone d'Emploi de **Mulhouse**

Zone d'Emploi de **Mulhouse** **8,3 %**

Bas-Rhin **6,3 %**

France **7,3 %**

Haut-Rhin **7 %**



Source : INSEE, Estimations de taux de chômage localisés – 4^e trimestre 2024

LE RECRUTEMENT SUR LE TERRITOIRE

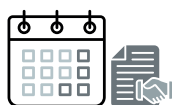
INTENTIONS D'EMBAUCHES AU 4^e TRIMESTRE 2024

TOTAL : 403 contrats

dont



42 CDI

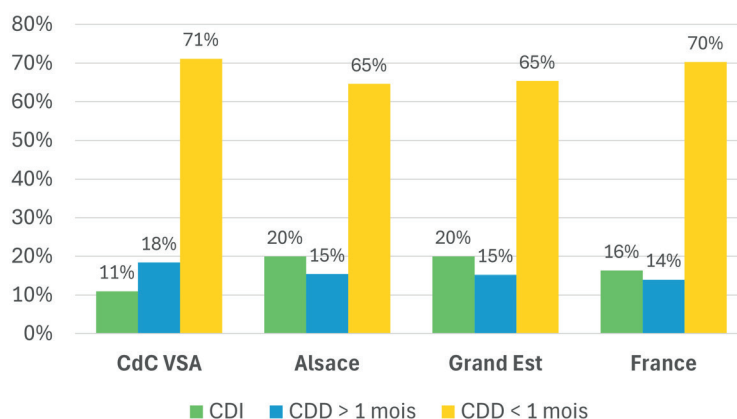


74 CDD > 1 mois



287 CDD < 1 mois

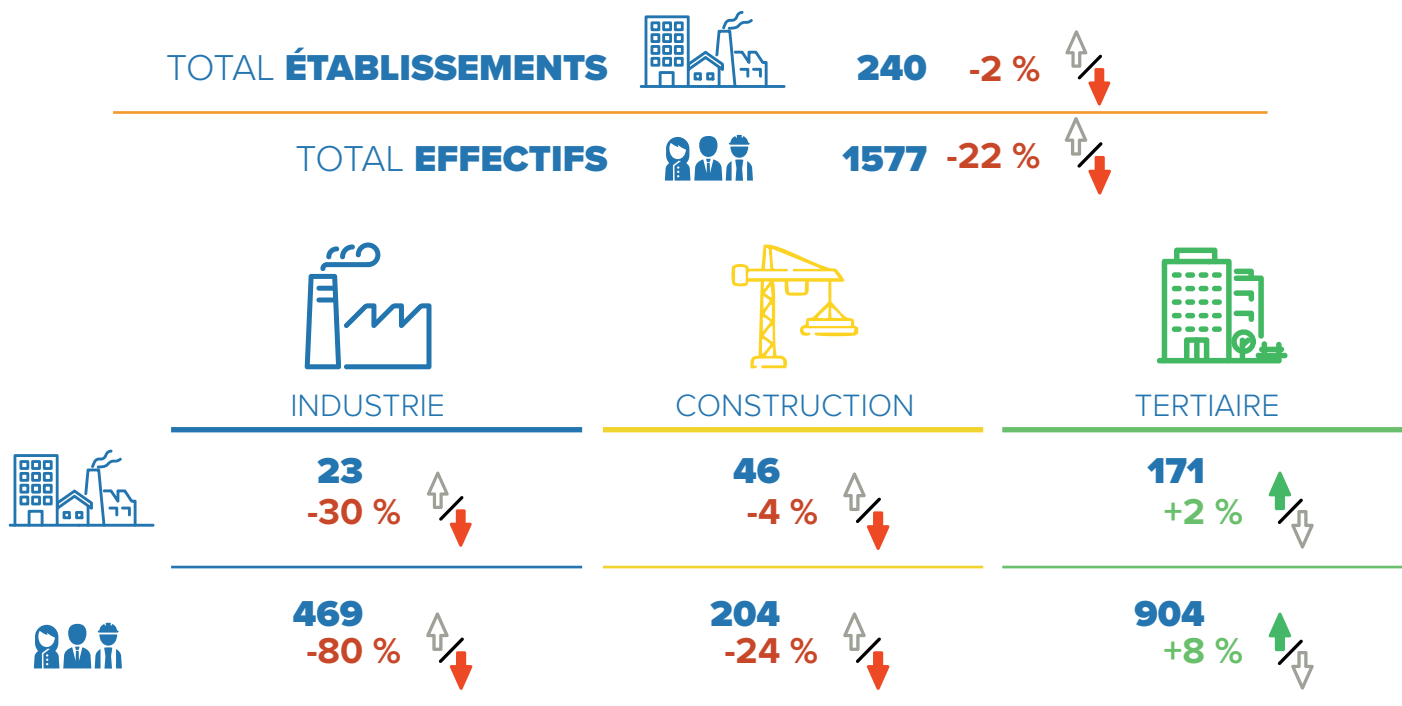
RÉPARTITION DES INTENTIONS D'EMBAUCHES AU 4^e TRIMESTRE 2024



Source : URSAFF-Acoss, DPAE brutes – 4^e trimestre 2024

LA STRUCTURE DE L'ÉCONOMIE

ÉTABLISSEMENTS ET EFFECTIFS DANS LE SECTEUR CONCURRENTIEL (hors intérim) au 4^e trimestre 2024 et son évolution depuis 2008



Source : URSSAF-Acoss, Emploi et masses salariales bruts – 4^e trimestre 2024

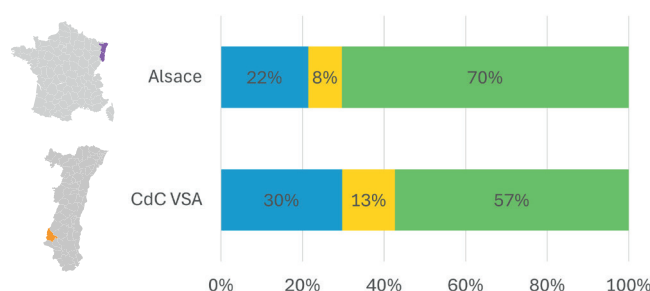
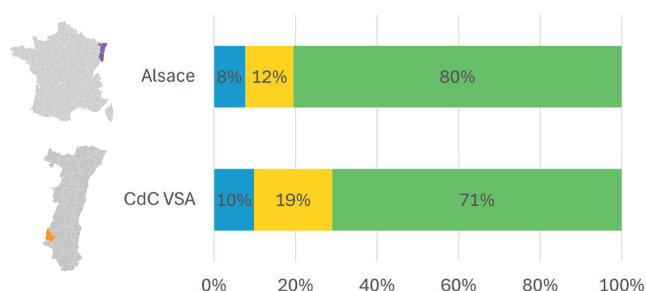
LA STRUCTURE DE L'ÉCONOMIE (suite)

SA RÉPARTITION EN 2024 EN COMPARAISON À L'ALSACE

ÉTABLISSEMENTS



EFFECTIFS



■ Industrie ■ Construction ■ Tertiaire

EVOLUTION ET COMPARAISON ENTRE 2008 ET 2024 (INTÉRIM INCLUS)

ÉTABLISSEMENTS

EFFECTIFS

CdC VSA



-2 %



-22 %



ALSACE



+6 %



+5 %



GRAND EST



-1 %



-2 %



FRANCE
MÉTROPOLITAINE



+5 %



+10 %



Source : URSSAF-Acoss, Emploi et masses salariales bruts – 4^e trimestre 2024

**Pour toute information
ou données complémentaires :**

Pierre LITZLER • pierre.litzler@adira.com

Pôle Développement des Territoires



AUX CÔTÉS DES ENTREPRISES
ET DES TERRITOIRES

Retrouvez-nous sur :
www.adira.com