

ÉDITION 2025



COMMUNAUTÉ DE COMMUNES DE LA VALLÉE DE LA DOLLER ET DU SOULTZBACH

CdC VDS



15 communes

160,6 km²

99 habitants/km²

LA POPULATION



POPULATION MUNICIPALE

Ensemble de la population

2016

2022

-2 %

16247 habitants

15914 habitants

-333



INDICE DE VIEILLISSEMENT

Rapport de la population des 65 ans et plus
sur celle des moins de 20 ans

2016

2022

79 %

105 %

+26 %

La population
est donc
vieillissante



En 2016, pour
100 jeunes de moins
de 20 ans, il y a
79 personnes
de plus de 65 ans



En 2022 pour
100 jeunes de moins
de 20 ans, il y a
105 personnes
de plus de 65 ans

Source : INSEE, Recensement de la population - 2016 et 2022

LES COMMUNES

Burnhaupt-le-Bas
Burnhaupt-le-Haut
Dolleren
Guewenheim
Kirchberg
Lauw
Le Haut Soultzbach
Masevaux-Niederbruck
Oberbruck
Rimbach-près-Masevaux
Senthein
Sewen
Sickert
Soppe-le-Bas
Wegscheid

LES ACTIFS SUR LE TERRITOIRE



POPULATION **ACTIVE**

Ensemble des personnes de 15 à 64 ans **présentes sur le marché du travail**.



POPULATION **ACTIVE OCCUPÉE**

Ensemble des personnes de 15 à 64 ans **ayant un emploi**.



Source : INSEE, Emploi et Population Active – 2016 et 2022

OÙ VONT-ILS TRAVAILLER ?

En 2022, **7155 actifs habitent** dans la CdC VDS, et **5118 emplois** y sont localisés.

**J'HABITE
À L'EXTÉRIEUR
ET JE TRAVAILLE
DANS LA CdC VDS**

2810 pers.

**J'HABITE
ET JE TRAVAILLE
DANS LA CdC VDS**

2308 pers.

**J'HABITE
DANS LA CdC VDS
ET JE TRAVAILLE
À L'EXTÉRIEUR**

4847 pers.

Mulhouse Alsace Agglomération : **758** pers.
Autres EPCI hors Alsace : **591** pers.
CdC Thann Cernay : **556** pers.
Autres EPCI en Alsace : **905** pers.



Mulhouse Alsace Agglomération : **2346** pers.
CdC Thann Cernay : **902** pers.
Autres EPCI en Alsace et de France : **1191** pers.
Pays frontaliers : **408** pers.

Source : INSEE, Recensement population - 2022

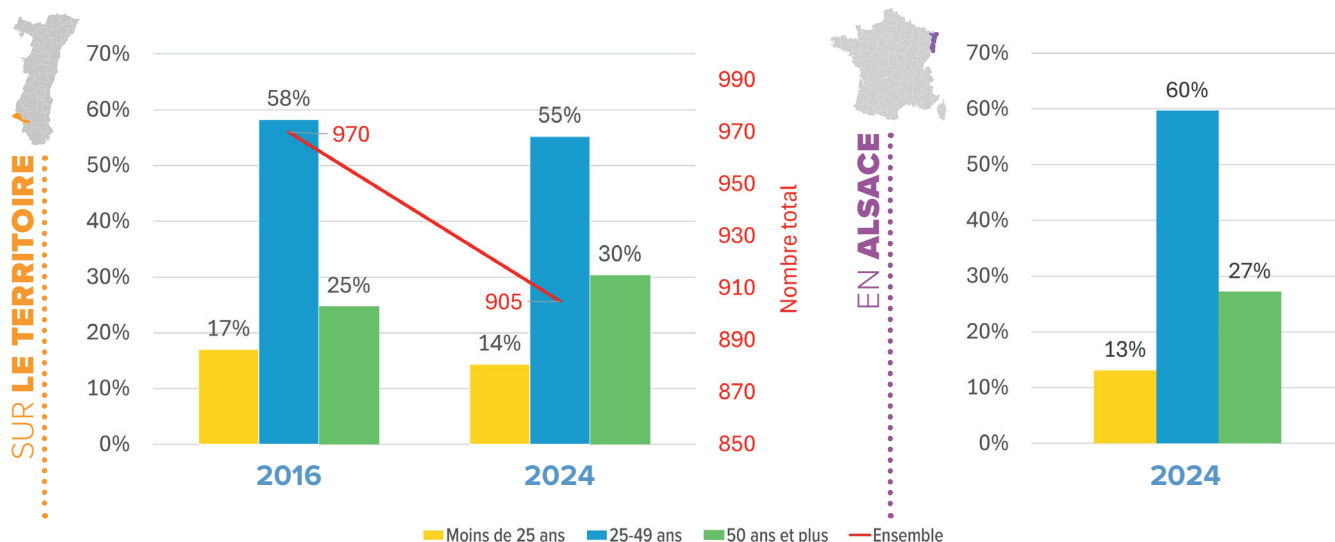
LES DEMANDEURS D'EMPLOI



2024

905 pers.

DEMANDEURS D'EMPLOI PAR CATÉGORIE D'ÂGE



Source : France Travail - Dares, STMT, Demandeurs d'emploi inscrits en moyenne sur le trimestre à Pôle emploi par catégories A, B, C.

LE TAUX DE CHÔMAGE

TAUX DE CHÔMAGE PAR ZONE D'EMPLOI AU 4^e TRIMESTRE 2024

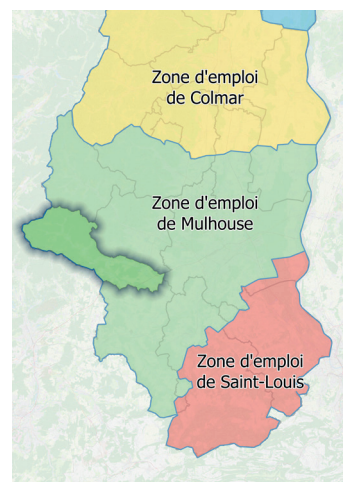
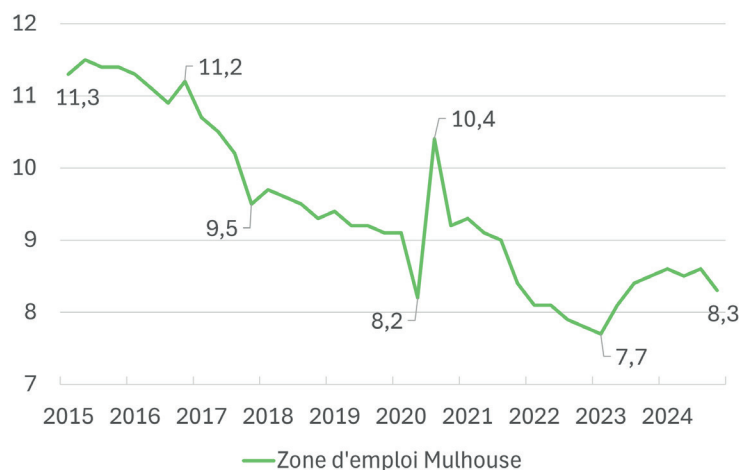
Ensemble des personnes de 15 ans ou plus, privées d'emploi et en recherchant un.



La CDC DE LA VALLÉE DE LA DOLLER ET DU SOULTZBACH appartient à la Zone d'Emploi de **Mulhouse**

Zone d'Emploi de **Mulhouse** **8,3 %** Bas-Rhin **6,3 %** France **7,3 %**

Haut-Rhin **7 %**



Source : INSEE, Estimations de taux de chômage localisés – 4^e trimestre 2024

LE RECRUTEMENT SUR LE TERRITOIRE

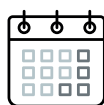
INTENTIONS D'EMBAUCHES AU 4^e TRIMESTRE 2024

TOTAL : 399 contrats

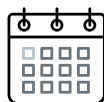
dont



122 CDI

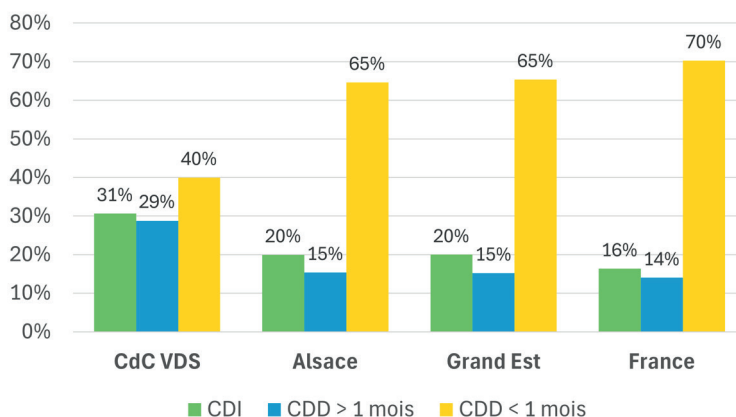


115 CDD > 1 mois



162 CDD < 1 mois

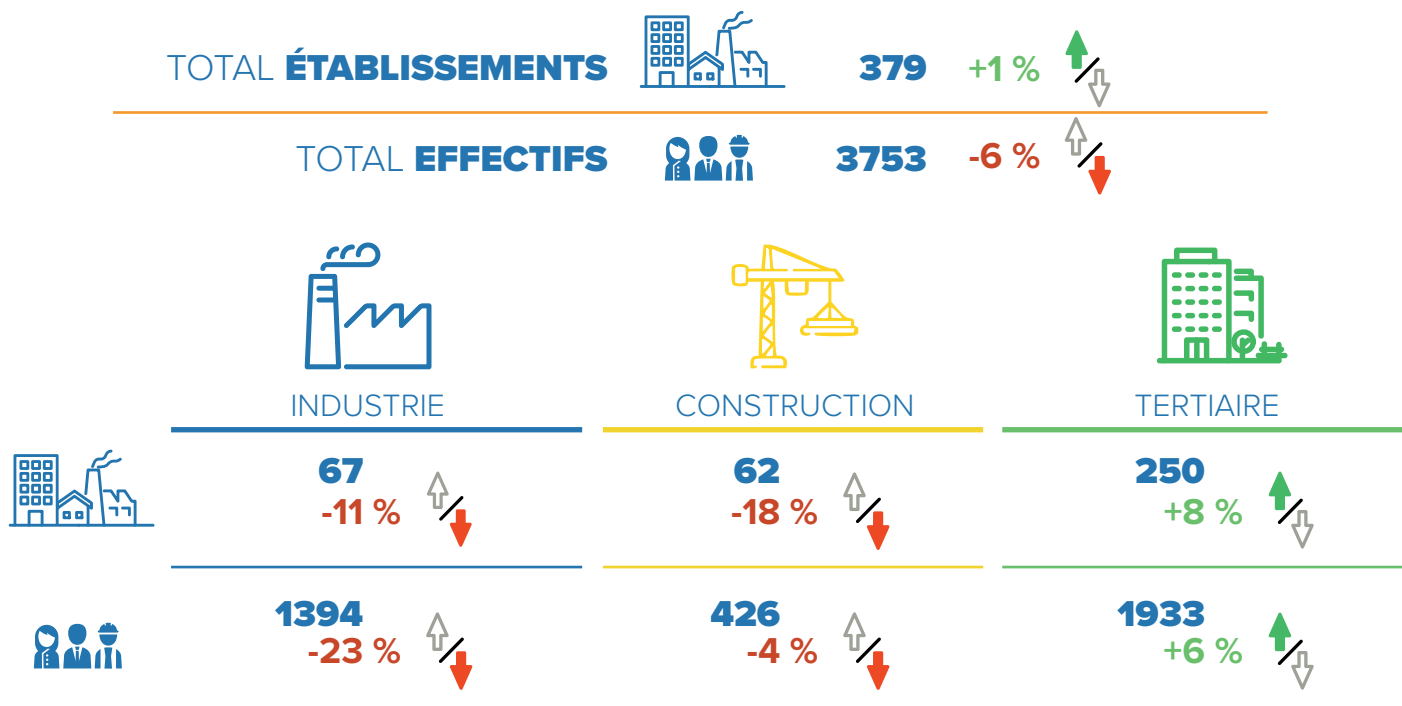
RÉPARTITION DES INTENTIONS D'EMBAUCHES AU 4^e TRIMESTRE 2024



Source : URSAFF-Acoss, DPAE brutes – 4^e trimestre 2024

LA STRUCTURE DE L'ÉCONOMIE

ÉTABLISSEMENTS ET EFFECTIFS DANS LE SECTEUR CONCURRENTIEL (hors intérim) au 4^e trimestre 2024 et son évolution depuis 2008



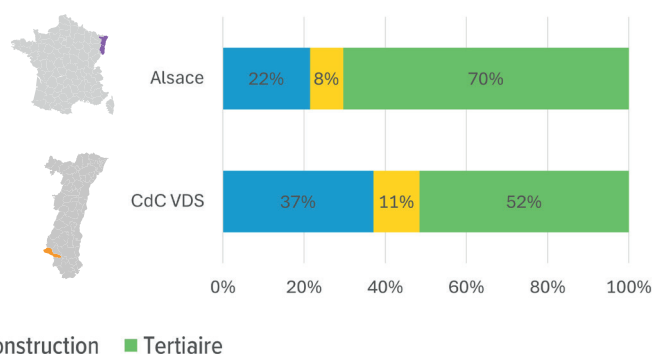
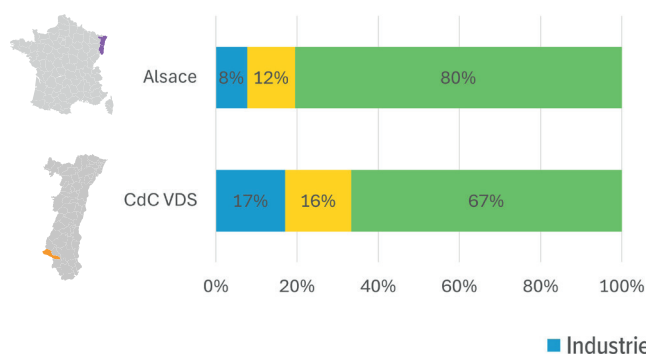
LA STRUCTURE DE L'ÉCONOMIE (suite)

SA RÉPARTITION EN 2024 EN COMPARAISON À L'ALSACE

ÉTABLISSEMENTS



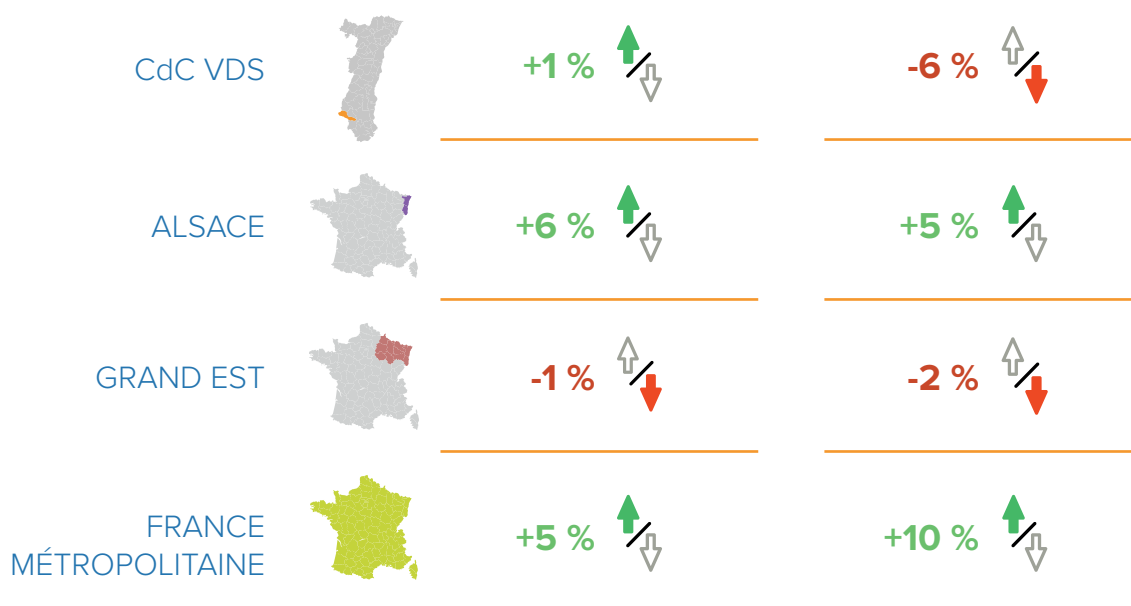
EFFECTIFS



EVOLUTION ET COMPARAISON ENTRE 2008 ET 2024 (INTÉRIM INCLUS)

ÉTABLISSEMENTS

EFFECTIFS



Source : URSSAF-Acoss, Emploi et masses salariales bruts – 4^e trimestre 2024

**Pour toute information
ou données complémentaires :**

Pierre LITZLER • pierre.litzler@adira.com

Pôle Développement des Territoires



AUX CÔTÉS DES ENTREPRISES
ET DES TERRITOIRES

Retrouvez-nous sur :
www.adira.com