



COMMUNAUTÉ D'AGGLOMÉRATION DE HAGUENAU

CAH



36 communes

399,2 km²

247 habitants/km²

LA POPULATION



POPULATION MUNICIPALE

Ensemble de la population

2015

2021

+3 %

95795 habitants

98638 habitants

+2843



INDICE DE VIEILLISSEMENT

Rapport de la population des 65 ans et plus sur celle des moins de 20 ans

2015

2021

76 %

91 %

+15 %



En 2015, pour 100 jeunes de moins de 20 ans, il y a **76 personnes** de plus de 65 ans



En 2021, pour 100 jeunes de moins de 20 ans, il y a **91 personnes** de plus de 65 ans

La population est donc **vieillissante**



Source : INSEE, Recensement de la population - 2015 et 2021

LES COMMUNES

- Batzendorf
- Bernolsheim
- Berstheim
- Bilwisheim
- Bischwiller
- Bitschhoffen
- Brumath
- Dauendorf
- Donnenheim
- Engwiller
- Haguenau
- Hochstett
- Huttendorf
- Kaltenhouse
- Kindwiller
- Krautwiller
- Kriegsheim
- Mittelschaeffolsheim
- Mommenheim
- Morschwiller
- Niedermodern
- Niederschaeffolsheim
- Oberhoffen-sur-Moder
- Ohlungen
- Olwisheim
- Rohrwiller
- Rottelsheim
- Schirrheim
- Schirrhoffen
- Schweighouse-sur-Moder
- Uhlwiller
- Uhrwiller
- Val-de-Moder
- Wahlenheim
- Wintershouse
- Wittersheim

LES ACTIFS SUR LE TERRITOIRE



POPULATION ACTIVE

Ensemble des personnes de 15 à 64 ans **présentes sur le marché du travail**.

2015

2021

48386 pers.

49352 pers.

+2 %



soit **50 %** de la population municipale
(pour l'Alsace : **48 %** de la population)



POPULATION ACTIVE OCCUPÉE

Ensemble des personnes de 15 à 64 ans **ayant un emploi**.

2015

2021

42789 pers.

44713 pers.

+4 %



soit **45 %** de la population municipale
(pour l'Alsace : **43 %** de la population)

Source : INSEE, Emploi et Population Active – 2015 et 2021

OÙ VONT-ILS TRAVAILLER ?

En 2021, **44713 actifs habitent** dans la CAH, et **44983 emplois** y sont localisés.

**J'HABITE
À L'EXTÉRIEUR
ET JE TRAVAILLE
DANS LA CAH**

20085 pers.

**J'HABITE
ET JE TRAVAILLE
DANS LA CAH**

24898 pers.

**J'HABITE
DANS LA CAH
ET JE TRAVAILLE
À L'EXTÉRIEUR**

20742 pers.

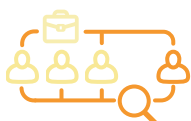
Eurométropole de Strasbourg
3841 pers.
CdC Pays de Niederbronn-les-Bains
2488 pers.
CdC Pays Rhénan
2224 pers.
Autres EPCI en Alsace et de France
11532 pers.



Eurométropole de Strasbourg
9995 pers.
CdC Pays de Niederbronn-les-Bains
1475 pers.
Autres EPCI en Alsace et de France
7219 pers.
Pays frontaliers
2053 pers.

Source : INSEE, Recensement population - 2021

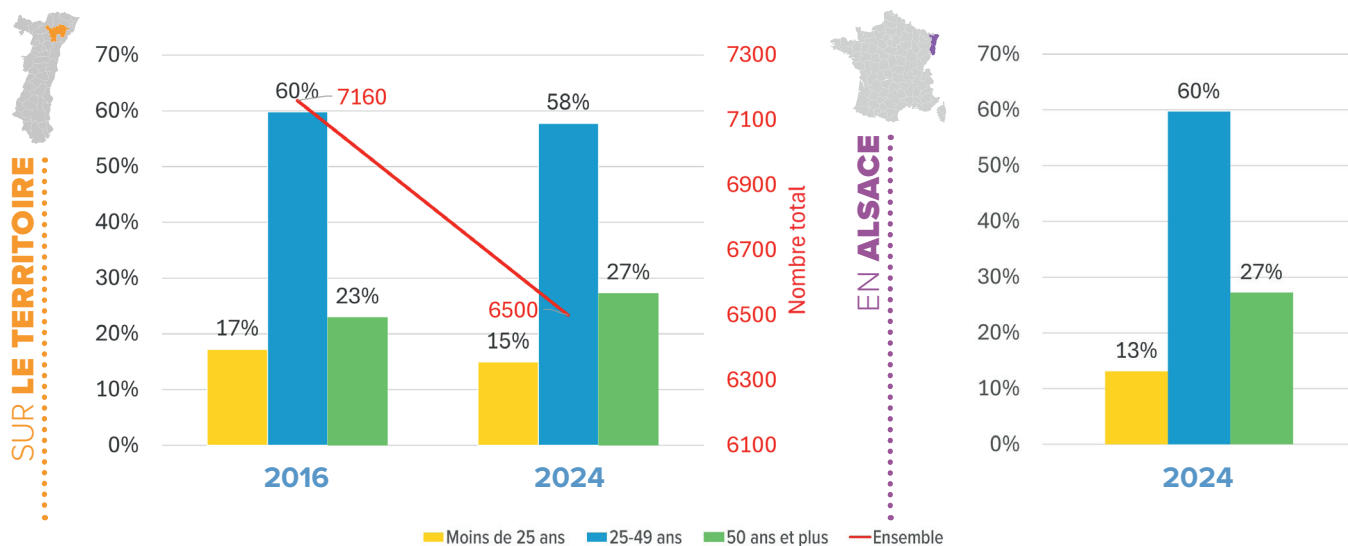
LES DEMANDEURS D'EMPLOI



2024

6500 pers.

DEMANDEURS D'EMPLOI PAR CATÉGORIE D'ÂGE



LE TAUX DE CHÔMAGE

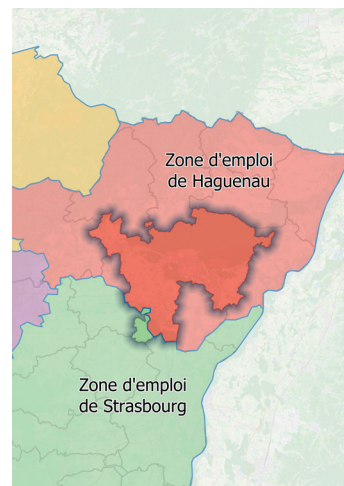
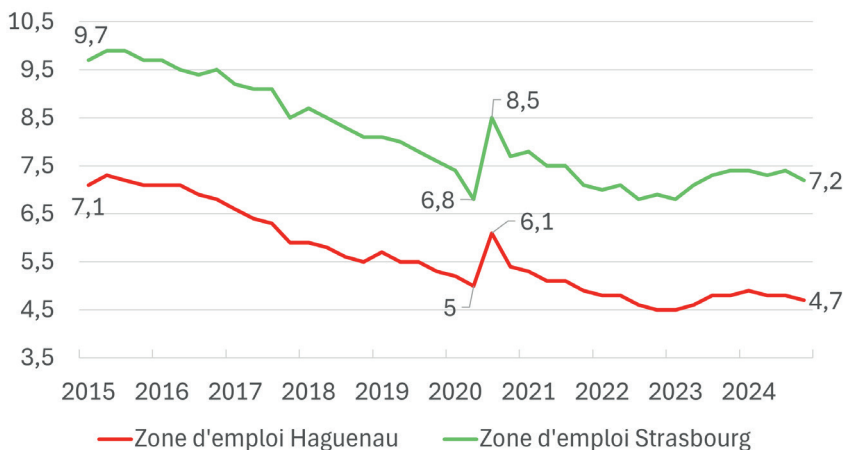
TAUX DE CHÔMAGE PAR ZONE D'EMPLOI AU 4^e TRIMESTRE 2024

Ensemble des personnes de 15 ans ou plus, privées d'emploi et en recherchant un.



La COMMUNAUTÉ D'AGGLOMÉRATION DE HAGUENAU appartient aux Zones d'Emploi de **Haguenau** et **Strasbourg**

Zone d'Emploi de Haguenau	4,7 %	Bas-Rhin	6,3 %	France	7,3 %
Zone d'Emploi de Strasbourg	7,2 %	Haut-Rhin	7 %		



Source : INSEE, Estimations de taux de chômage localisés – 4^e trimestre 2024

LE RECRUTEMENT SUR LE TERRITOIRE

INTENTIONS D'EMBAUCHES

AU 4^e TRIMESTRE 2024

TOTAL : 4140 contrats

dont



1528 CDI



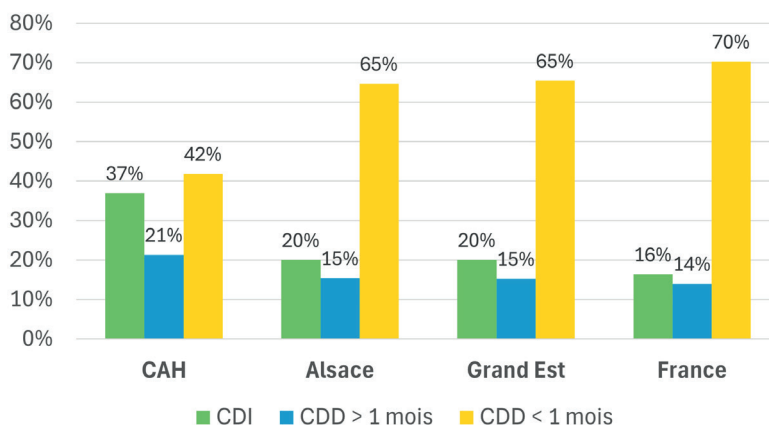
881 CDD > 1 mois



1731 CDD < 1 mois

RÉPARTITION DES INTENTIONS

D'EMBAUCHES AU 4^e TRIMESTRE 2024

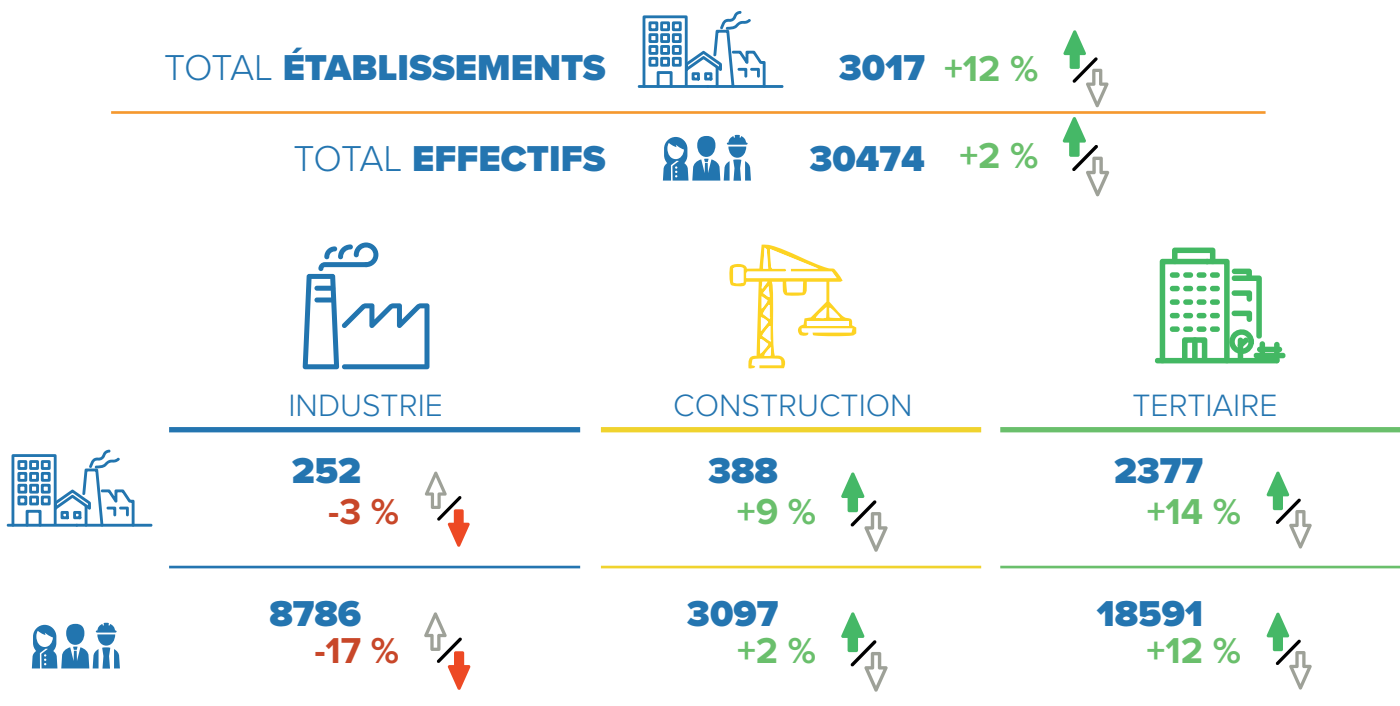


Source : URSAFF-Acoss, DPAE brutes – 4^e trimestre 2024

LA STRUCTURE DE L'ÉCONOMIE

ÉTABLISSEMENTS ET EFFECTIFS DANS LE SECTEUR CONCURRENTIEL

(hors intérim) au 4^e trimestre 2024 et son évolution depuis 2008



Source : URSSAF-Acoss, Emploi et masses salariales bruts – 4^e trimestre 2024

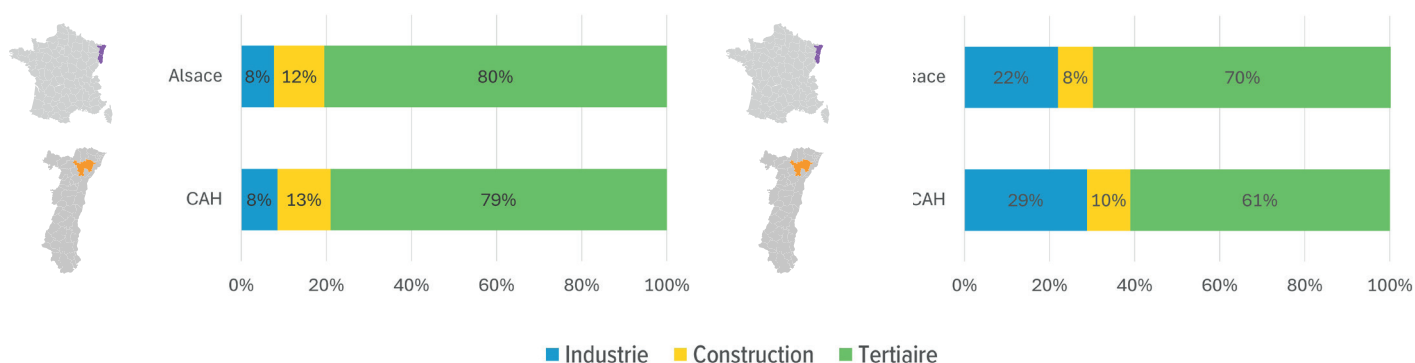
LA STRUCTURE DE L'ÉCONOMIE (suite)

SA RÉPARTITION EN 2024 EN COMPARAISON À L'ALSACE

ÉTABLISSEMENTS



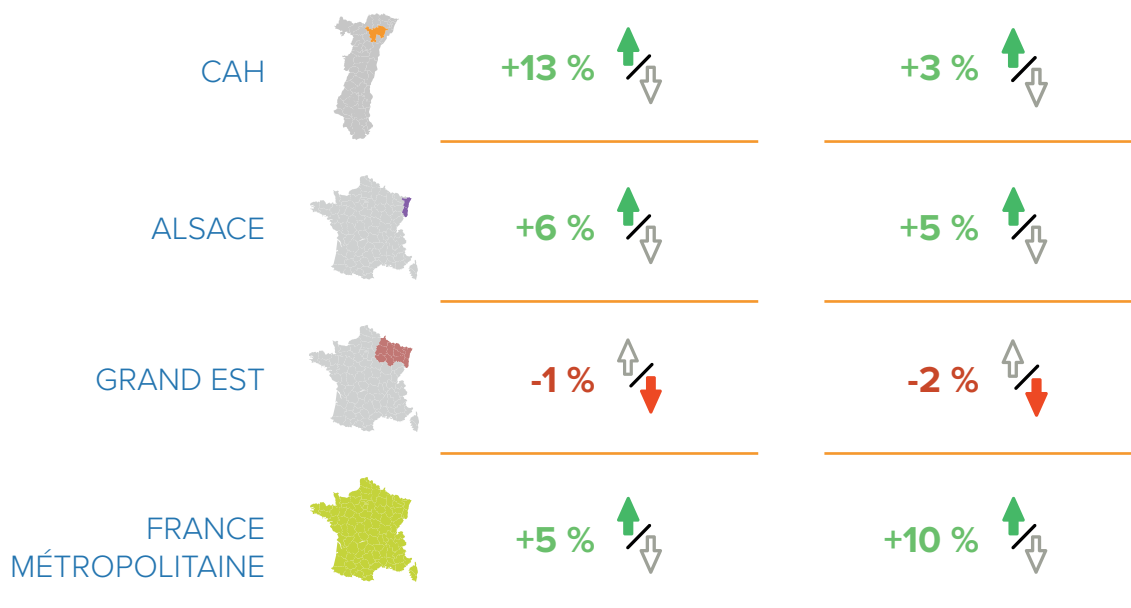
EFFECTIFS



EVOLUTION ET COMPARAISON ENTRE 2008 ET 2024 (INTÉRIM INCLUS)

ÉTABLISSEMENTS

EFFECTIFS



Source : URSSAF-Accoss, Emploi et masses salariales bruts – 4^e trimestre 2024

**Pour toute information
ou données complémentaires :**

Pierre LITZLER • pierre.litzler@adira.com

Pôle Développement des Territoires



AUX CÔTÉS DES ENTREPRISES
ET DES TERRITOIRES

Retrouvez-nous sur :
www.adira.com