



## COMMUNAUTÉ D'AGGLOMÉRATION DE HAGUENAU

CAH



**36 communes**

399,2 km<sup>2</sup>

248 habitants/km<sup>2</sup>

## LA POPULATION



### POPULATION MUNICIPALE

Ensemble de la population

2016

2022

**+3 %**

**95800** habitants

**99129** habitants

**+3329**



### INDICE DE VIEILLISSEMENT

Rapport de la population des 65 ans et plus  
sur celle des moins de 20 ans

2016

2022

**78 %**

**94 %**

**+16 %**



En 2016, pour  
100 jeunes de moins  
de 20 ans, il y a  
**78 personnes**  
de plus de 65 ans



En 2022, pour  
100 jeunes de moins  
de 20 ans, il y a  
**94 personnes**  
de plus de 65 ans

La population  
est donc  
**vieillissante**

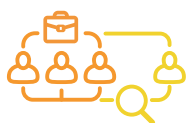


Source : INSEE, Recensement de la population - 2016 et 2022

LES COMMUNES

Batzendorf	Mommenheim
Bernolsheim	Morschwiller
Berstheim	Niedermörsch
Bilwisheim	Niederschaeffolsheim
Bischwiller	Oberhoffen-sur-Moder
Bitschhoffen	Ohlungen
Brumath	Olwisheim
Dauendorf	Rohrwiller
Donnenheim	Rottelsheim
Engwiller	Schirrhein
Haguenau	Schirrhoffen
Hochstett	Schweighouse-sur-Moder
Huttendorf	Uhlwiller
Kaltenhouse	Uhrwiller
Kindwiller	Val-de-Moder
Krautwiller	Wahlenheim
Kriegsheim	Wintershouse
Mittelschaeffolsheim	Wittersheim

## LES ACTIFS SUR LE TERRITOIRE



### POPULATION ACTIVE

Ensemble des personnes de 15 à 64 ans **présentes sur le marché du travail**.

2016

2022

**48140** pers.

**49839** pers.

**+4 %**



soit **50 %** de la population municipale  
(pour l'Alsace : **48 %** de la population)



### POPULATION ACTIVE OCCUPÉE

Ensemble des personnes de 15 à 64 ans **ayant un emploi**.

2016

2022

**42574** pers.

**45167** pers.

**+6 %**



soit **46 %** de la population municipale  
(pour l'Alsace : **43 %** de la population)

Source : INSEE, Emploi et Population Active – 2016 et 2022

## OÙ VONT-ILS TRAVAILLER ?

En 2022, **45167 actifs habitent** dans la CAH, et **45398 emplois** y sont localisés.

**J'HABITE  
À L'EXTÉRIEUR  
ET JE TRAVAILLE  
DANS LA CAH**

**20578** pers.

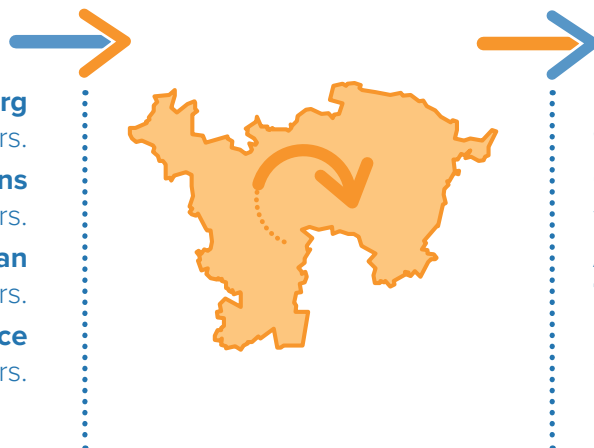
**J'HABITE  
ET JE TRAVAILLE  
DANS LA CAH**

**24820** pers.

**J'HABITE  
DANS LA CAH  
ET JE TRAVAILLE  
À L'EXTÉRIEUR**

**20832** pers.

**Eurométropole de Strasbourg**  
2879 pers.  
**CdC Pays de Niederbronn-les-Bains**  
2568 pers.  
**CdC Pays Rhénan**  
2279 pers.  
**Autres EPCI en Alsace et de France**  
12852 pers.



**Eurométropole de Strasbourg**  
9917 pers.  
**CdC Pays de Niederbronn-les-Bains**  
1470 pers.  
**Autres EPCI en Alsace et de France**  
7361 pers.  
**Pays frontaliers**  
2084 pers.

Source : INSEE, Recensement population - 2022

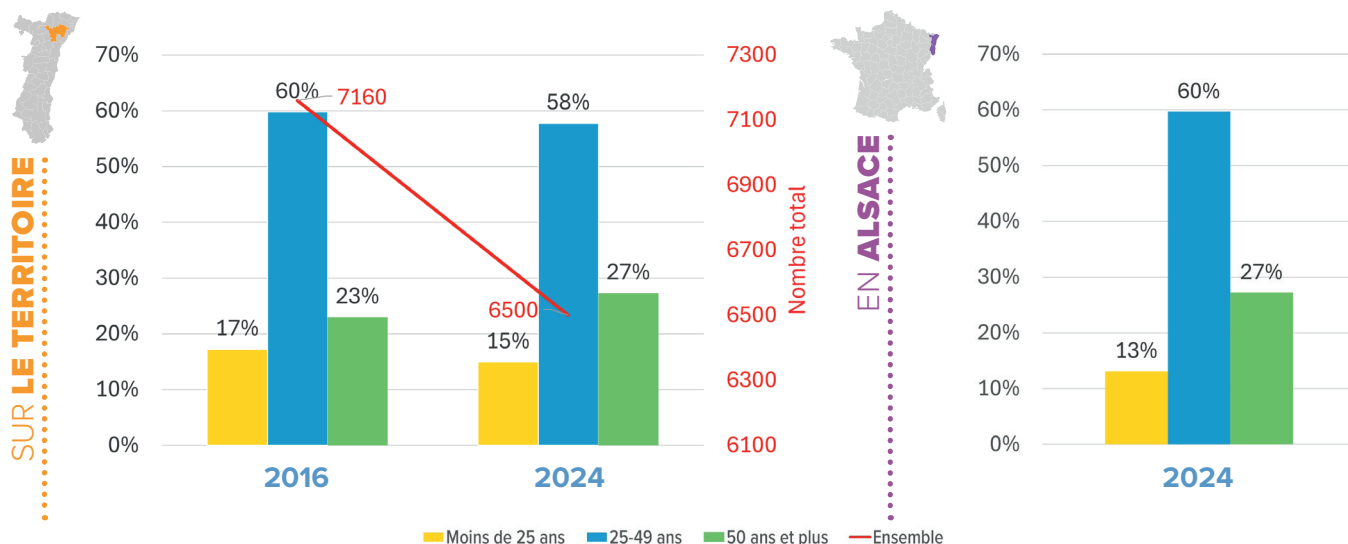
## LES DEMANDEURS D'EMPLOI



2024

**6500** pers.

### DEMANDEURS D'EMPLOI PAR CATÉGORIE D'ÂGE



## LE TAUX DE CHÔMAGE

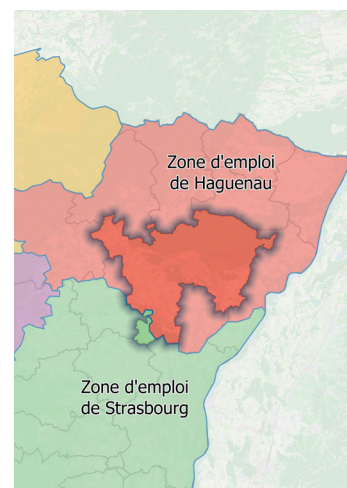
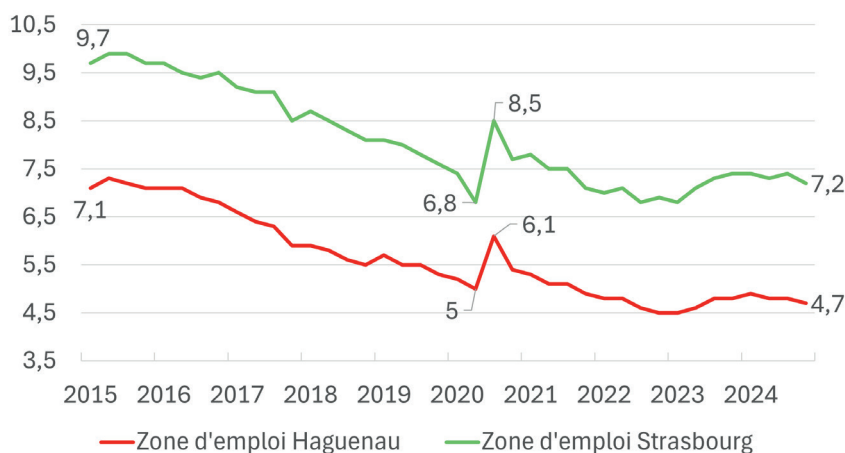
### TAUX DE CHÔMAGE PAR ZONE D'EMPLOI AU 4<sup>e</sup> TRIMESTRE 2024

Ensemble des personnes de 15 ans ou plus, privées d'emploi et en recherchant un.



La COMMUNAUTÉ D'AGGLOMÉRATION DE HAGUENAU appartient aux Zones d'Emploi de **Haguenau** et **Strasbourg**

Zone d'Emploi de <b>Haguenau</b>	<b>4,7 %</b>	Bas-Rhin	<b>6,3 %</b>	France	<b>7,3 %</b>
Zone d'Emploi de <b>Strasbourg</b>	<b>7,2 %</b>	Haut-Rhin	<b>7 %</b>		



Source : INSEE, Estimations de taux de chômage localisés – 4<sup>e</sup> trimestre 2024

## LE RECRUTEMENT SUR LE TERRITOIRE

### INTENTIONS D'EMBAUCHES AU 4<sup>e</sup> TRIMESTRE 2024

**TOTAL : 4140** contrats

dont



**1528** CDI

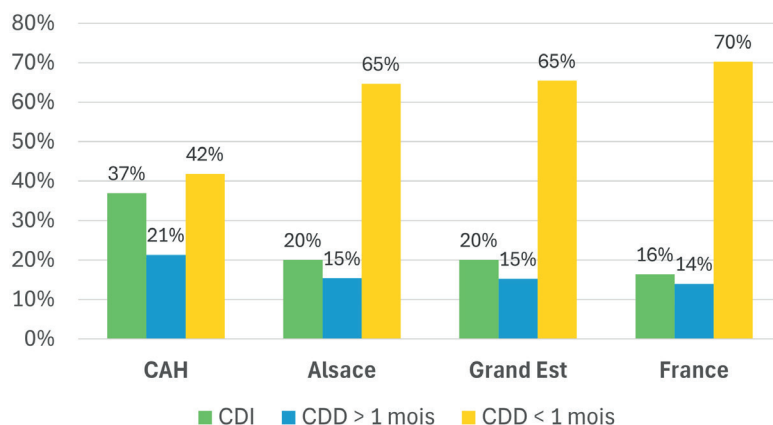


**881** CDD > 1 mois



**1731** CDD < 1 mois

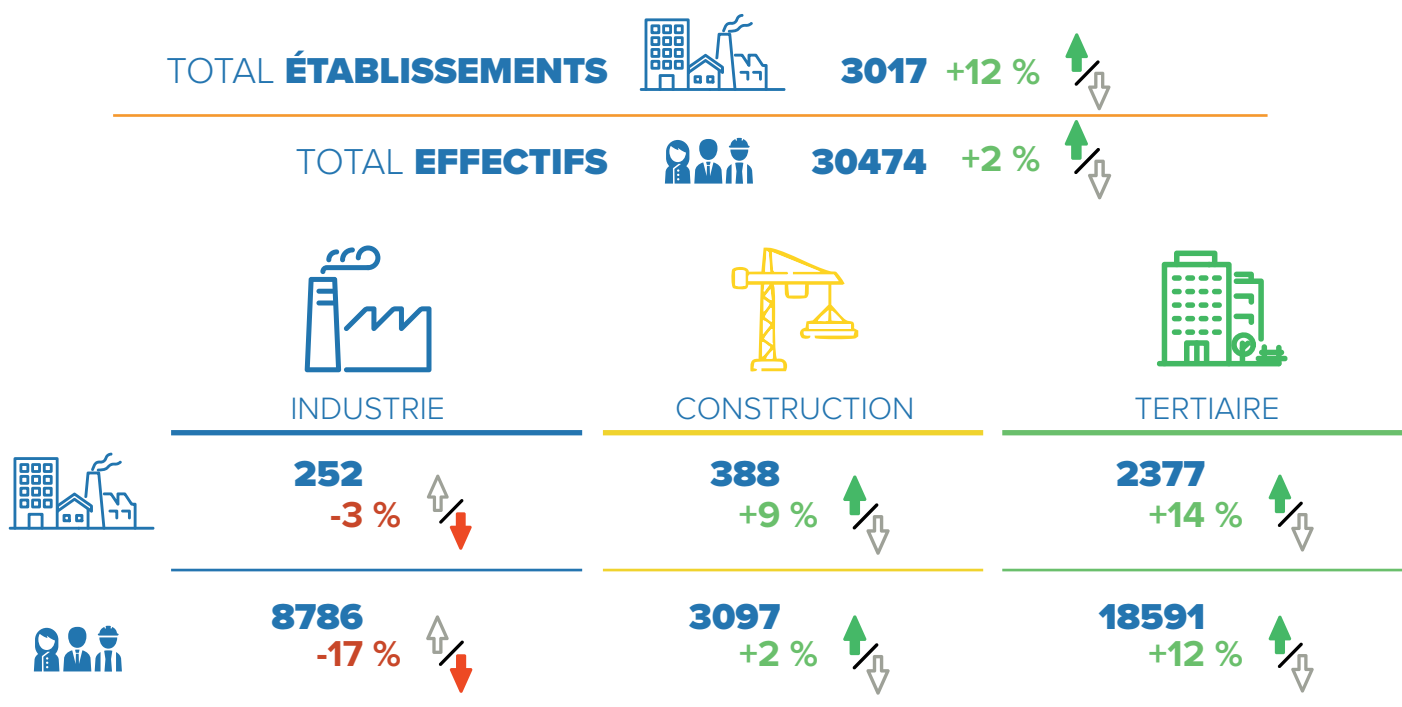
### RÉPARTITION DES INTENTIONS D'EMBAUCHES AU 4<sup>e</sup> TRIMESTRE 2024



Source : URSAFF-Acoss, DPAE brutes – 4<sup>e</sup> trimestre 2024

## LA STRUCTURE DE L'ÉCONOMIE

### ÉTABLISSEMENTS ET EFFECTIFS DANS LE SECTEUR CONCURRENTIEL (hors intérim) au 4<sup>e</sup> trimestre 2024 et son évolution depuis 2008



Source : URSSAF-Acoss, Emploi et masses salariales bruts – 4<sup>e</sup> trimestre 2024

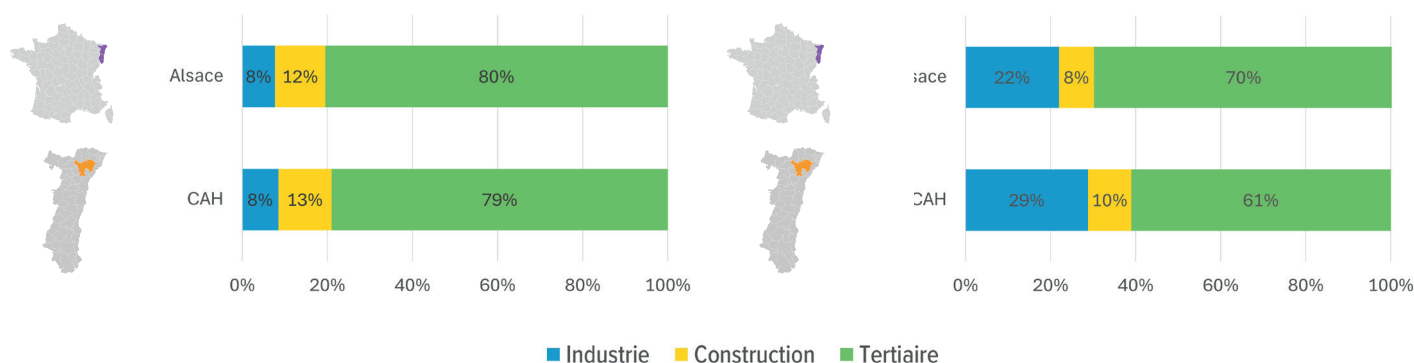
# LA STRUCTURE DE L'ÉCONOMIE (suite)

## SA RÉPARTITION EN 2024 EN COMPARAISON À L'ALSACE

### ÉTABLISSEMENTS



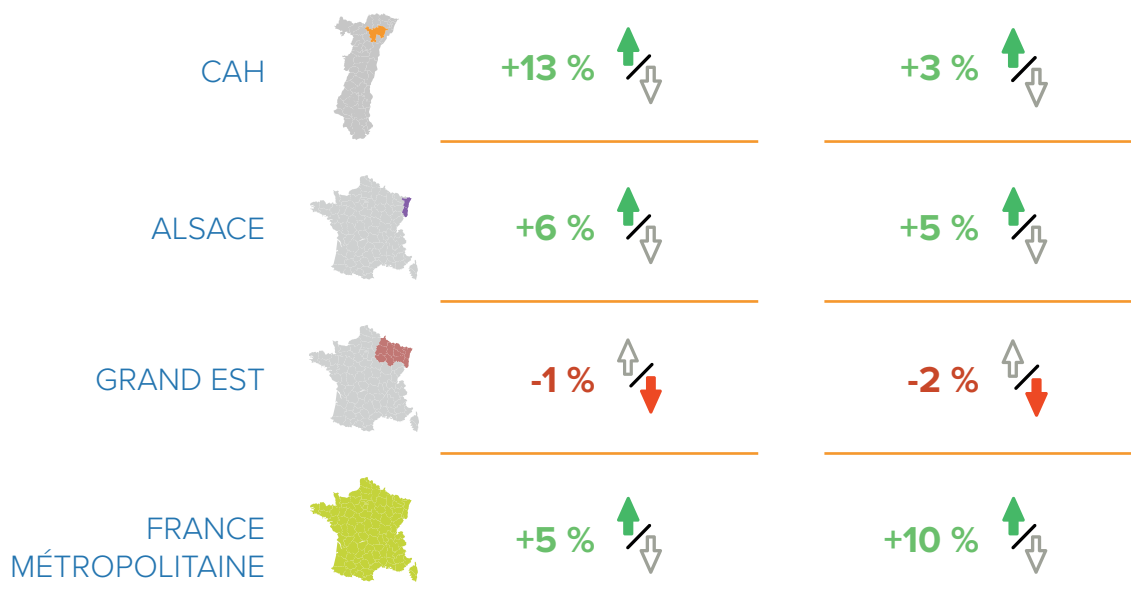
### EFFECTIFS



## EVOLUTION ET COMPARAISON ENTRE 2008 ET 2024 (INTÉRIM INCLUS)

### ÉTABLISSEMENTS

### EFFECTIFS



Source : URSSAF-Acoss, Emploi et masses salariales bruts – 4<sup>e</sup> trimestre 2024

**Pour toute information  
ou données complémentaires :**

Pierre LITZLER • [pierre.litzler@adira.com](mailto:pierre.litzler@adira.com)

Pôle Développement des Territoires



AUX CÔTÉS DES ENTREPRISES  
ET DES TERRITOIRES

Retrouvez-nous sur :  
**[www.adira.com](http://www.adira.com)**