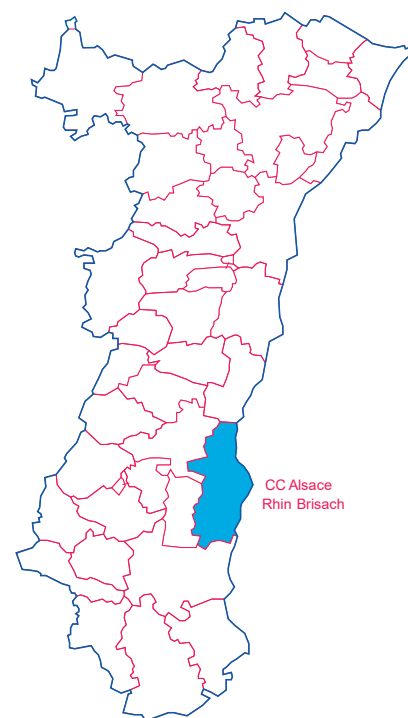
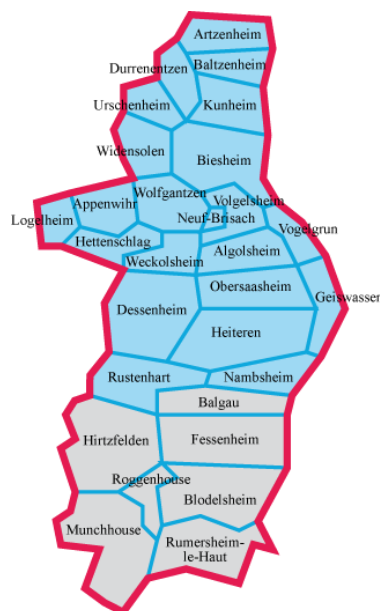


Chiffres clés des intercommunalités d'Alsace

Communauté de communes Alsace Rhin Brisach

Sources : CMA ; INSEE ; Pôle emploi-Dares ; Urssaf-Acoss

- 29 communes
- Une superficie totale de 328,89 km²



La communauté de communes Alsace Rhin Brisach est pour partie dans la zone d'emploi de Colmar (22 communes) et pour partie dans celle de Mulhouse (7 communes).

1. LA DÉMOGRAPHIE / POPULATION ACTIVE

Source : INSEE RP2009, RP2014 et RP2020, exploitations principales

- La population active comprend les personnes exerçant une activité professionnelle et les chômeurs à la recherche d'un emploi.
- Le taux d'activité est le rapport entre le nombre d'actifs (personnes en emploi et chômeurs) et l'ensemble de la population correspondante.
- Le taux d'emploi est le rapport entre le nombre de personnes ayant un emploi et l'ensemble de la population correspondante.

Selon les chiffres publiés le 1er janvier 2023, la population municipale 2020 de la Communauté de communes Alsace Rhin Brisach est de **33 686** habitants.

Par rapport à celle de 2014, l'évolution sur 6 ans est de :

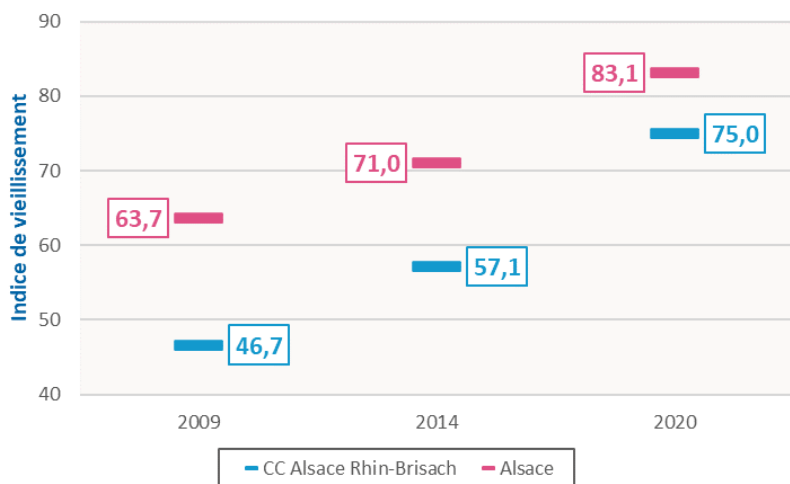
- + 2,8 % pour la CC Alsace Rhin Brisach (+ 1,9 % sur 5 ans entre 2009 et 2014)
- + 2,3 % pour l'ensemble de l'Alsace (+ 1,6 % sur 5 ans entre 2009 et 2014)

* écarts et évolutions sur la période 2014 à 2020		Population	Actifs	Taux d'activité (%)	Actifs ayant un emploi	Taux d'emploi (%)
CC Alsace Rhin Brisach						
2009	Ensemble 15 à 64 ans	21 677	16 656	76,8	15 291	70,5
2014	Ensemble 15 à 64 ans	21 560	16 849	78,1	15 220	70,6
	15 à 24 ans	3 276	1 656	50,5	1 232	37,6
	25 à 54 ans	13 881	12 985	93,5	11 977	86,3
	55 à 64 ans	4 403	2 208	50,1	2 011	45,7
2020	Ensemble 15 à 64 ans	21 595	17 150	79,4	15 788	73,1
	15 à 24 ans	3 322	1 638	49,3	1 338	40,3
	25 à 54 ans	13 451	12 661	94,1	11 862	88,2
	55 à 64 ans	4 821	2 850	59,1	2 588	53,7
Ecart*	Ensemble 15 à 64 ans	34	300		568	
Evolution*	Ensemble 15 à 64 ans	0,2%	1,8%		3,7%	
L'Alsace						
2009	Ensemble 15 à 64 ans	1 224 713	899 315	73,4	802 114	65,5
2014	Ensemble 15 à 64 ans	1 224 536	912 469	74,5	793 126	64,8
	15 à 24 ans	229 042	104 315	45,5	75 745	33,1
	25 à 54 ans	753 404	684 789	90,9	606 981	80,6
	55 à 64 ans	242 090	123 365	51,0	110 399	45,6
2020	Ensemble 15 à 64 ans	1 223 349	923 393	75,5	815 233	66,6
	15 à 24 ans	228 509	100 988	44,2	78 255	34,2
	25 à 54 ans	740 958	673 948	91,0	603 421	81,4
	55 à 64 ans	253 882	148 456	58,5	133 556	52,6
Ecart*	Ensemble 15 à 64 ans	-1 187	10 923		22 107	
Evolution*	Ensemble 15 à 64 ans	-0,1%	1,2%		2,8%	



● L'INDICE DE VIEILLISSEMENT DANS LA CC ALSACE RHIN BRISACH

L'indice de vieillissement correspond au nombre de personnes de 65 ans ou plus pour 100 jeunes de moins de 20 ans.

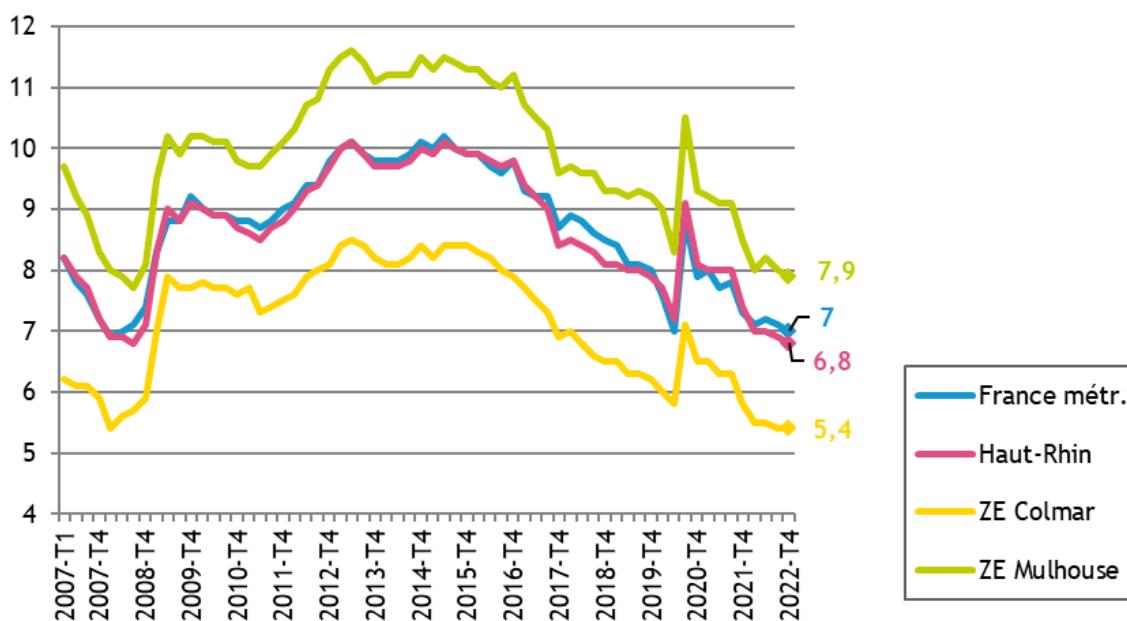


	Population de	
	moins de 20 ans	65 ans et plus
2009	8 426	3 931
2014	8 296	4 737
2020	8 048	6 033

2. LE MARCHÉ DU TRAVAIL

● LE TAUX DE CHÔMAGE LOCALISÉ DANS LES ZONES D'EMPLOI DE COLMAR ET DE MULHOUSE

Source : INSEE



● DEMANDEURS D'EMPLOI EN FIN DE MOIS, CATÉGORIES A, B, C

Source : Pôle emploi – Dares, STMT

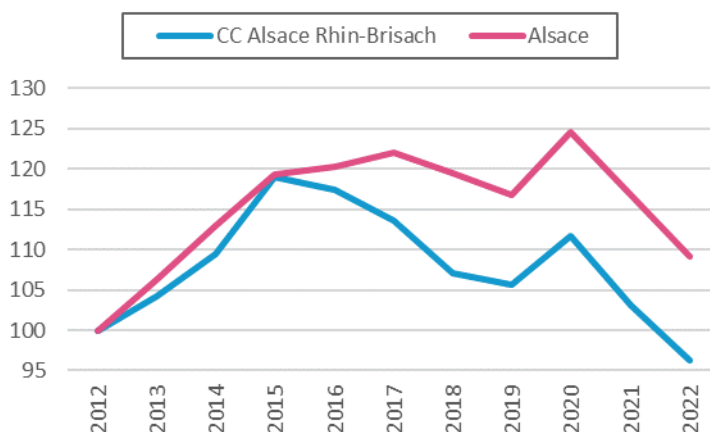
- Les demandeurs d'emploi de catégorie A sont tenus de faire des actes positifs de recherche d'emploi, sont sans emploi et n'ont pas travaillé durant le mois.
- Les demandeurs d'emploi de catégories B et C sont tenus de faire des actes positifs de recherche d'emploi et ont exercé une activité réduite au cours du mois, à savoir courte (78 heures ou moins) pour la catégorie B ou longue (plus de 78 heures) pour la catégorie C.

Les données présentées par intercommunalité sont indicatives. Elles sont compilées à partir d'informations disponibles par commune et arrondies au multiple de 5 afin de respecter le secret statistique.

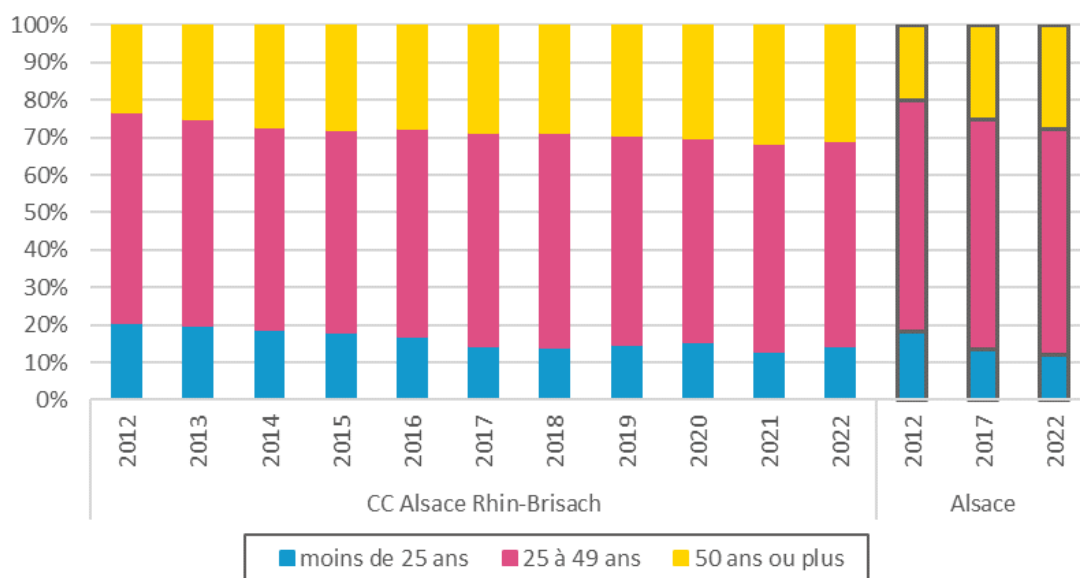
L'ENSEMBLE DES DEFM DE CATÉGORIES A, B, C

	CC Alsace Rhin-Brisach	Ensemble de l'Alsace
Déc. 2012	1 760	126 750
Déc. 2013	1 835	134 630
Déc. 2014	1 925	143 070
Déc. 2015	2 095	151 130
Déc. 2016	2 065	152 325
Déc. 2017	2 000	154 650
Déc. 2018	1 885	151 455
Déc. 2019	1 860	147 935
Déc. 2020	1 965	157 870
Déc. 2021	1 815	147 955
Déc. 2022	1 695	138 370

Évolution des DEFM (ABC), base 100 fin 2012



LES DEFM (ABC) DE 2012 À 2022 PAR TRANCHE D'ÂGE



● INTENTIONS D'EMBAUCHE, HORS INTÉRIM, PAR TYPE DE CONTRAT

Source : Urssaf-Acoss

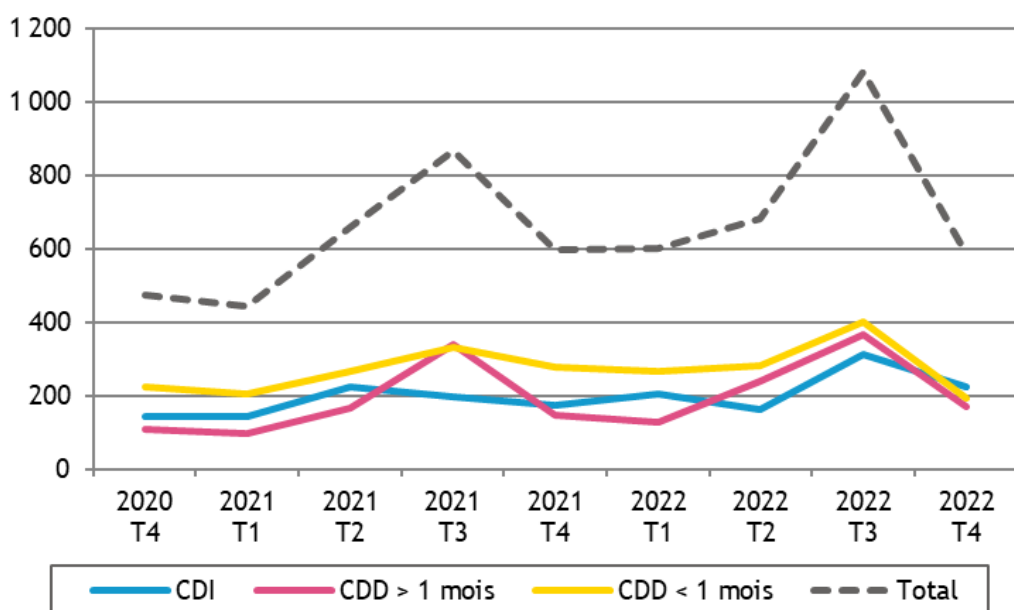
Au 4^{ème} trimestre 2022, dans la Communauté de communes Alsace Rhin Brisach, 585 intentions d'embauche ont été enregistrées :

- 193 contrats à durée déterminée courts, de moins de 30 jours
- 168 contrats à durée déterminée longs, d'au moins 30 jours
- 224 contrats à durée indéterminée.

LA RÉPARTITION DES INTENTIONS D'EMBAUCHE PAR TYPE DE CONTRAT

		CC Alsace Rhin Brisach	Alsace	Grand Est	France
CDI	2020 T4	30,1%	21,7%	19,4%	17,5%
	2022 T4	38,2%	22,9%	22,1%	18,8%
CDD > 1 mois	2020 T4	22,5%	19,2%	19,3%	16,9%
	2022 T4	28,8%	16,1%	16,6%	14,5%
CDD < 1 mois	2020 T4	47,4%	59,1%	61,3%	65,7%
	2022 T4	33,0%	61,0%	61,3%	66,7%

ÉVOLUTION DU NOMBRE D'INTENTIONS D'EMBAUCHE DANS LA CC ALSACE RHIN BRISACH



3. ÉTABLISSEMENTS ET EFFECTIFS DU SECTEUR CONCURRENTIEL

Source : Urssaf-Acoss

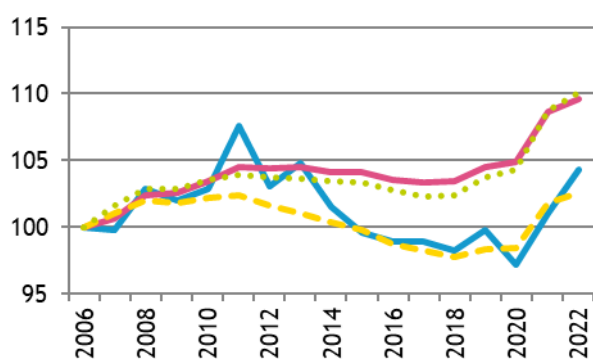
Pour les données de l'Urssaf-Acoss, le champ d'observation de l'emploi couvre l'ensemble des établissements du secteur concurrentiel. Sont donc exclus les administrations publiques, l'éducation et la santé non marchandes, ainsi que l'emploi par les ménages de salariés à domicile...

● ... PAR SECTEUR D'ACTIVITÉ DANS LA CC ALSACE RHIN BRISACH

Libellé activité économique A17	Nombre d'établissements				Effectifs			
	2022	2021	Evolution		2022	2021	Evolution	
			brute	en %			brute	en %
INDUSTRIE	72	69	3	4,3	3 796	3 864	-68	-1,8
Agriculture, sylviculture et pêche	0	0	0		0	0	0	
Fab. aliments, boiss. & prdts base tabac	16	17	-1	-5,9	415	479	-64	-13,4
Cokéfaction et raffinage	0	0	0		0	0	0	
Fab. eq. élec., électr., inf. & machines	1	1	0	0,0	17	14	3	21,4
Fabrication de matériels de transport	3	3	0	0,0	90	94	-4	-4,3
Fabrication autres produits industriels	35	32	3	9,4	2 737	2 678	59	2,2
Extr., énerg., eau, gestn déch. & dépol.	17	16	1	6,3	537	599	-62	-10,4
CONSTRUCTION	77	72	5	6,9	264	263	1	0,4
TERTIAIRE	330	323	7	2,2	2 372	2 347	25	1,1
Commerce, répar. automobile & motorcycle	93	87	6	6,9	646	644	2	0,3
Transports et entreposage	15	16	-1	-6,3	288	291	-3	-1,0
Hébergement et restauration	46	47	-1	-2,1	199	208	-9	-4,3
Information et communication	4	7	-3	-42,9	53	66	-13	-19,7
Activités financières et d'assurance	20	20	0	0,0	64	65	-1	-1,5
Activités immobilières	4	4	0	0,0	26	25	1	4,0
Act. scient. & tech., svces adm. & soutien	52	45	7	15,6	563	521	42	8,1
Admin. pub., enseign., santé & act. soc.	54	51	3	5,9	410	398	12	3,0
Autres activités de services	42	46	-4	-8,7	123	129	-6	-4,7
TOTAL	479	464	15	3,2	6 432	6 474	-42	-0,6

● ... PAR RAPPORT À L'ALSACE ET À LA FRANCE MÉTROPOLITAINE base 100 fin 2006

Établissements



Effectifs



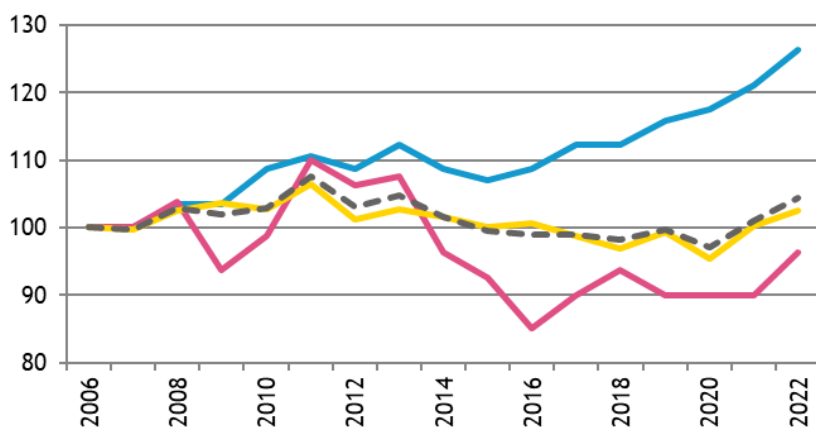
● ... DE 2006 À 2022

Année	CC Alsace Rhin-Brisach						Alsace			
	Etablissements			Effectifs			Etablissements		Effectifs	
	Nombre	Variation annuelle		Nombre	Variation annuelle		Nombre	Var. ann. (en %)	Nombre	Var. ann. (en %)
		brute	en %		brute	en %				
2006	459			7 571			48 282		552 813	
2009	468			7 186			49 525		535 572	
2016	454			7 014			49 996		535 212	
2017	454	0	0,0	6 817	-197	-2,8	49 895	-0,2	541 321	1,1
2018	451	-3	-0,7	6 706	-111	-1,6	49 926	0,1	547 421	1,1
2019	458	7	1,6	6 661	-45	-0,7	50 466	1,1	553 218	1,1
2020	446	-12	-2,6	6 415	-246	-3,7	50 664	0,4	548 504	-0,9
2021	464	18	4,0	6 474	59	0,9	52 475	3,6	572 131	4,3
2022	479	15	3,2	6 432	-42	-0,6	52 945	0,9	579 414	1,3
Evol. 5 ans 2017-2022		25	5,5		-385	-5,6		6,1		7,0

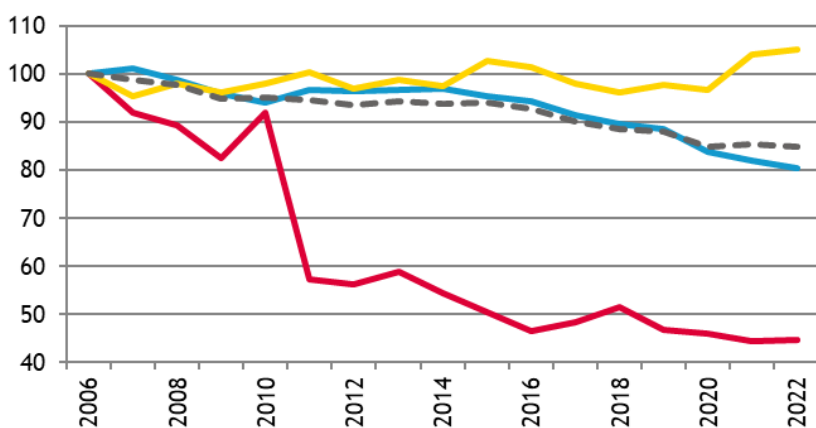
● ... PAR GRANDS SECTEURS D'ACTIVITÉ

ÉVOLUTION, base 100 fin 2006

Établissements

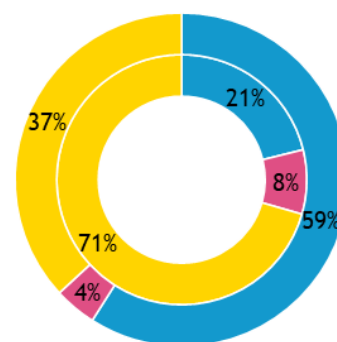
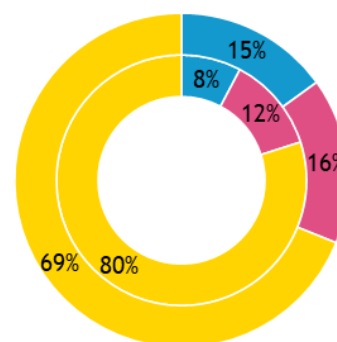


Effectifs



RÉPARTITION FIN 2022

Int. = Alsace ; ext. = CC



■ Industrie ■ Construction ■ Tertiaire



4. ARTISANAT

Source : CMA 2023 (CMA – Registre des entreprises / INSEE – nombre d'emplois 2019#)

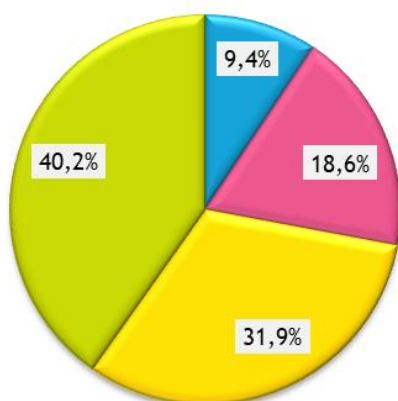
● ENTREPRISES / ÉTABLISSEMENTS ET ACTIFS

Secteur d'activité	Actifs#	Entreprises/établissements			
		Nombre au 01.01.23	Immatriculations en 2022	Radiations en 2022	Solde 2022
Alimentation	235	74	10	3	7
Production	337	147	20	7	13
Bâtiment	603	252	32	6	26
Services	544	318	53	16	37
TOTAUX :					
CC Alsace Rhin Brisach	1 719	791	115	32	83
Ensemble de l'Alsace	167 906	53 765	7 335	3 091	4 244

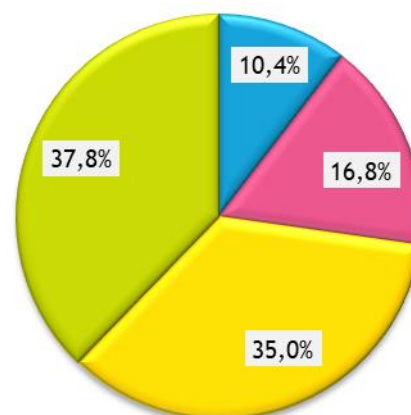
● RÉPARTITION PAR SECTEUR D'ACTIVITÉ

Entreprises/établissements

CC Alsace Rhin Brisach

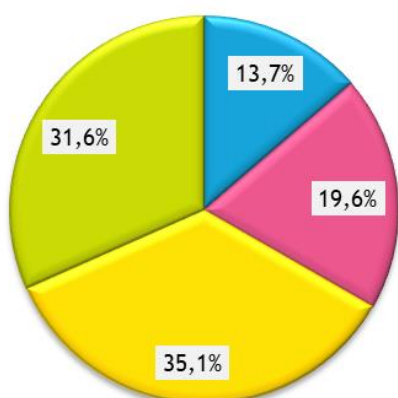


Alsace

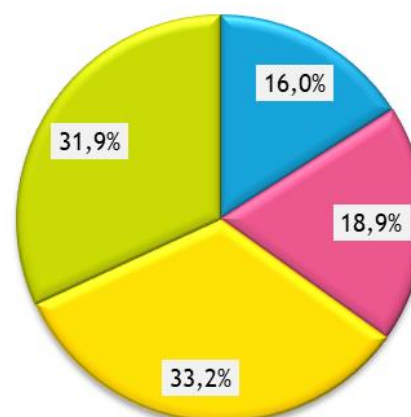


Actifs#

CC Alsace Rhin Brisach



Alsace



o o o

