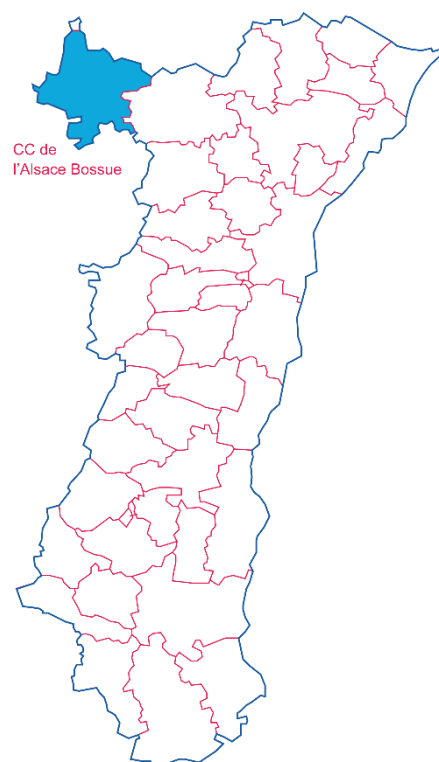


Chiffres clés des intercommunalités d'Alsace

Communauté de communes de l'Alsace Bossue

Sources : CMA ; INSEE ; Pôle emploi-Dares ; Urssaf-Acoss

- 45 communes
- Une superficie totale de 380,22 km²



La Communauté de communes de l'Alsace Bossue est pour partie dans la zone d'emploi de Sarrebourg (9 communes) et pour partie dans celle de Sarreguemines (36 communes).

1. LA DÉMOGRAPHIE / POPULATION ACTIVE

Source : INSEE RP2008, RP2013 et RP2019, exploitations principales

- La population active comprend les personnes exerçant une activité professionnelle et les chômeurs à la recherche d'un emploi.
- Le taux d'activité est le rapport entre le nombre d'actifs (personnes en emploi et chômeurs) et l'ensemble de la population correspondante.
- Le taux d'emploi est le rapport entre le nombre de personnes ayant un emploi et l'ensemble de la population correspondante.

Selon les chiffres publiés le 1er janvier 2022, la population municipale 2019 de la Communauté de communes de l'Alsace Bossue est de **24 399** habitants.

Par rapport à celle de 2013, l'évolution sur 6 ans est de :

- 3,0 % pour la CC de l'Alsace Bossue (- 0,6 % sur 5 ans entre 2008 et 2013)
- + 2,1 % pour l'ensemble de l'Alsace (+ 1,7 % sur 5 ans entre 2008 et 2013)

* écarts et évolutions sur la période 2013 à 2019		Population	Actifs	Taux d'activité (%)	Actifs ayant un emploi	Taux d'emploi (%)
CC de l'Alsace Bossue						
2008	Ensemble 15 à 64 ans	16 291	11 791	72,4	10 716	65,8
2013	Ensemble 15 à 64 ans	16 141	11 923	73,9	10 609	65,7
	15 à 24 ans	2 547	1 412	55,4	1 069	42,0
	25 à 54 ans	9 962	8 951	89,8	8 129	81,6
	55 à 64 ans	3 632	1 560	43,0	1 411	38,8
2019	Ensemble 15 à 64 ans	15 264	11 422	74,8	10 172	66,6
	15 à 24 ans	2 360	1 152	48,8	902	38,2
	25 à 54 ans	9 131	8 306	91,0	7 537	82,5
	55 à 64 ans	3 773	1 964	52,0	1 734	45,9
Ecart*	Ensemble 15 à 64 ans	-877	-502		-437	
Evolution*	Ensemble 15 à 64 ans	-5,4%	-4,2%		-4,1%	
L'Alsace						
2008	Ensemble 15 à 64 ans	1 223 055	897 226	73,4	802 136	65,6
2013	Ensemble 15 à 64 ans	1 226 942	911 165	74,3	795 065	64,8
	15 à 24 ans	230 037	106 000	46,1	77 455	33,7
	25 à 54 ans	756 785	687 494	90,8	611 878	80,9
	55 à 64 ans	240 120	117 671	49,0	105 733	44,0
2019	Ensemble 15 à 64 ans	1 223 340	919 010	75,1	805 352	65,8
	15 à 24 ans	227 568	99 853	43,9	75 820	33,3
	25 à 54 ans	743 189	675 516	90,9	601 117	80,9
	55 à 64 ans	252 582	143 642	56,9	128 415	50,8
Ecart*	Ensemble 15 à 64 ans	-3 603	7 845		10 287	
Evolution*	Ensemble 15 à 64 ans	-0,3%	0,9%		1,3%	



2. LE MARCHÉ DU TRAVAIL

● DEMANDEURS D'EMPLOI EN FIN DE MOIS, CATÉGORIES A, B, C

Source : Pôle emploi – Dares, STMT

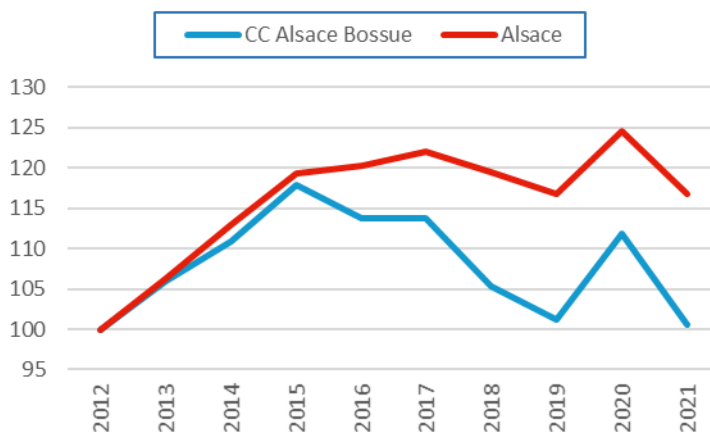
- Les demandeurs d'emploi de catégorie A sont tenus de faire des actes positifs de recherche d'emploi, sont sans emploi et n'ont pas travaillé durant le mois.
- Les demandeurs d'emploi de catégories B et C sont tenus de faire des actes positifs de recherche d'emploi et ont exercé une activité réduite au cours du mois, à savoir courte (78 heures ou moins) pour la catégorie B ou longue (plus de 78 heures) pour la catégorie C.

Les données présentées par intercommunalité sont indicatives. Elles sont compilées à partir d'informations disponibles par commune et arrondies au multiple de 5 afin de respecter le secret statistique.

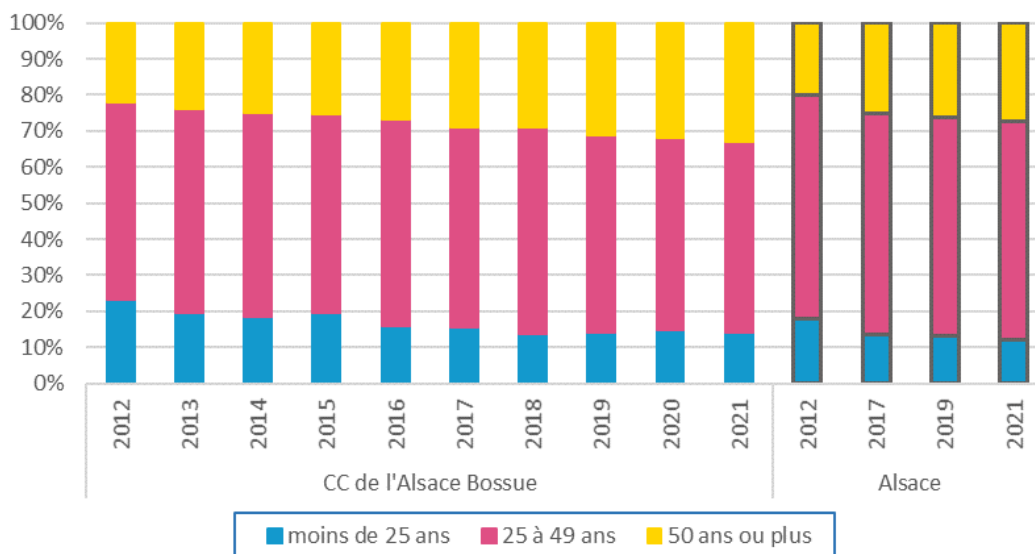
L'ENSEMBLE DES DEFM DE CATÉGORIES A, B, C

	CC Alsace Bossue	Ensemble de l'Alsace
Déc. 2012	1 600	126 750
Déc. 2013	1 695	134 630
Déc. 2014	1 775	143 070
Déc. 2015	1 885	151 130
Déc. 2016	1 820	152 325
Déc. 2017	1 820	154 650
Déc. 2018	1 685	151 455
Déc. 2019	1 620	147 935
Déc. 2020	1 790	157 870
Déc. 2021	1 610	147 955

Évolution des DEFM (ABC), base 100 fin 2012

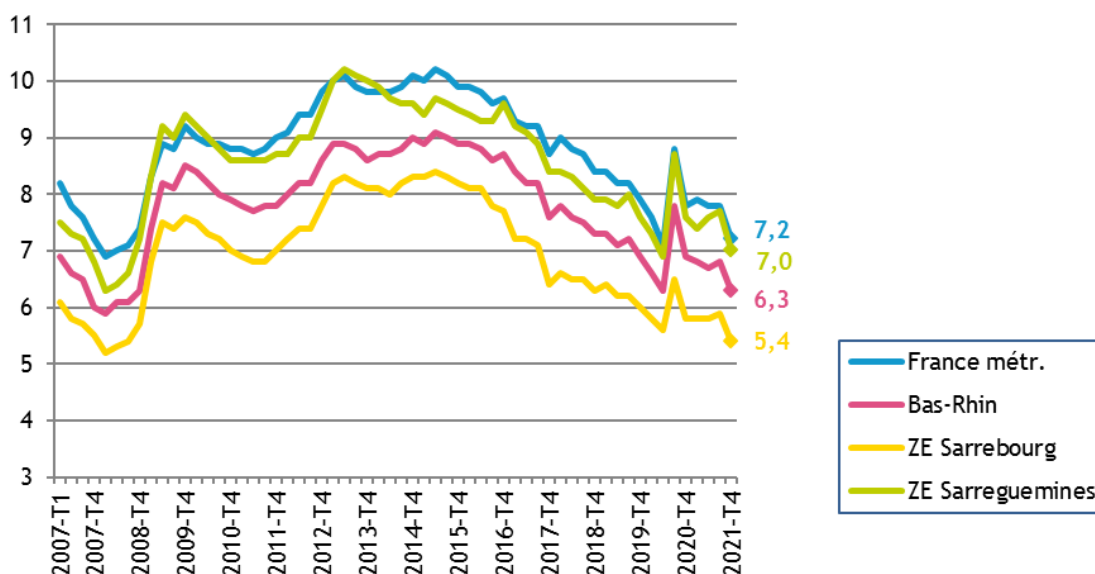


LES DEFM (ABC) DE 2012 À 2021 PAR TRANCHE D'ÂGE



● LE TAUX DE CHÔMAGE LOCALISÉ DANS LES ZONES D'EMPLOI DE SARREBOURG ET DE SARREGUEMINES

Source : INSEE



● INTENTIONS D'EMBAUCHE, HORS INTÉRIM, PAR TYPE DE CONTRAT

Source : Urssaf-Accoss

Au 4^{ème} trimestre 2021, dans la Communauté de communes de l'Alsace Bossue, 593 intentions d'embauche ont été enregistrées :

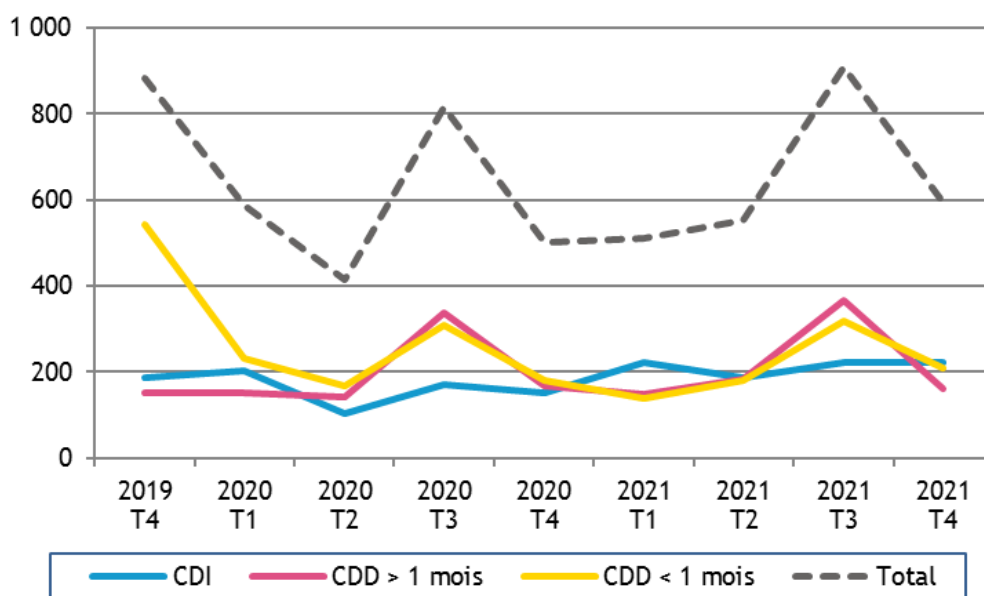
- 210 contrats à durée déterminée courts, de moins de 30 jours
- 162 contrats à durée déterminée longs, d'au moins 30 jours
- 221 contrats à durée indéterminée.

LA RÉPARTITION DES INTENTIONS D'EMBAUCHE PAR TYPE DE CONTRAT

		CC de l'Alsace Bossue	Alsace	Grand Est	France
CDI	2019 T4	21,3%	18,5%	17,2%	15,9%
	2021 T4	37,2%	22,2%	20,5%	18,1%
CDD > 1 mois	2019 T4	17,3%	15,4%	15,6%	13,9%
	2021 T4	27,4%	17,5%	17,7%	15,2%
CDD < 1 mois	2019 T4	61,4%	66,1%	67,1%	70,2%
	2021 T4	35,4%	60,3%	61,8%	66,7%



ÉVOLUTION DU NOMBRE D'INTENTIONS D'EMBAUCHE DANS LA CC DE L'ALSACE BOSSUE



3. CRÉATIONS D'ÉTABLISSEMENTS

Source : INSEE/Répertoire des entreprises et des établissements (REE)

Dans la Communauté de communes de l'Alsace Bossue :

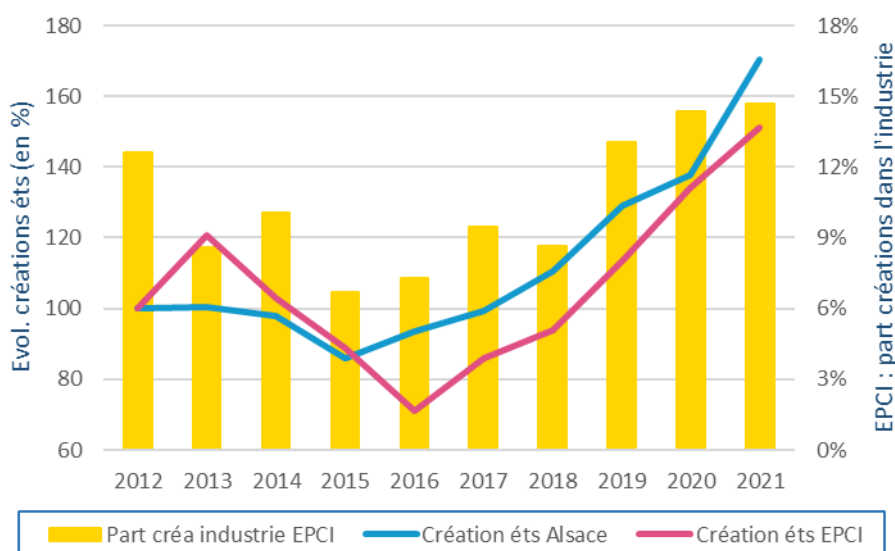
204 établissements ont été créés en 2021, dont 30 dans l'industrie (14,7 %)

[En 2012 : 135 établissements créés, dont 17 dans l'industrie, soit 12,6 %]

Pour l'ensemble des créations d'établissements en Alsace, la part de l'industrie est passée de 5,8 % en 2012 à 6,1 % en 2021.

Notes de lecture :

- Les courbes (échelle de gauche) représentent l'évolution du nombre de créations d'établissements en Alsace et dans l'EPCI, base 100 en 2012
- Les barres (échelle de droite) représentent la part des créations d'établissements dans l'industrie au niveau de l'EPCI.



4. ÉTABLISSEMENTS ET EFFECTIFS DU SECTEUR CONCURRENTIEL

Source : Urssaf-Acoss

Pour les données de l'Urssaf-Acoss, le champ d'observation de l'emploi couvre l'ensemble des établissements du secteur concurrentiel. Sont donc exclus les administrations publiques, l'éducation et la santé non marchandes, ainsi que l'emploi par les ménages de salariés à domicile...

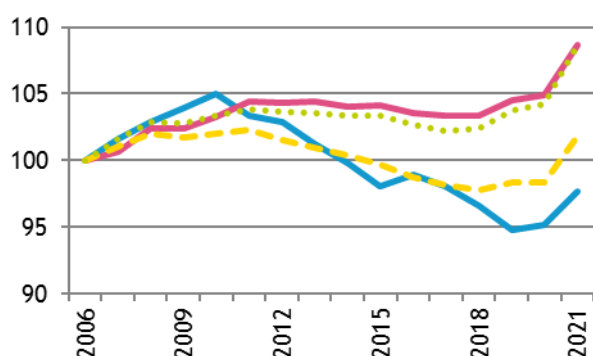
● ... PAR SECTEUR D'ACTIVITÉ DANS LA CC DE L'ALSACE BOSSUE

Libellé activité économique A17	Nombre d'établissements				Effectifs			
	2021	2020	Evolution		2021	2020	Evolution	
			brute	en %			brute	en %
INDUSTRIE	73	69	4	5,8	2 394	2 406	-12	-0,5
Agriculture, sylviculture et pêche	0	0	0		0	0	0	
Fab. aliments, boiss. & prdts base tabac	23	21	2	9,5	401	391	10	2,6
Cokéfaction et raffinage	0	0	0		0	0	0	
Fab. eq. élec., électr., inf. & machines	2	2	0	0,0	570	554	16	2,9
Fabrication de matériels de transport	1	1	0	0,0	15	17	-2	-11,8
Fabrication autres produits industriels	42	40	2	5,0	1 371	1 409	-38	-2,7
Extr., énerg., eau, gestn déché. & dépol.	5	5	0	0,0	37	35	2	5,7
CONSTRUCTION	108	106	2	1,9	646	623	23	3,7
TERTIAIRE	365	357	8	2,2	2 412	2 248	164	7,3
Commerce, répar. automobile & motorcycle	113	107	6	5,6	778	754	24	3,2
Transports et entreposage	21	21	0	0,0	203	198	5	2,5
Hébergement et restauration	53	52	1	1,9	225	208	17	8,2
Information et communication	5	5	0	0,0	10	16	-6	-37,5
Activités financières et d'assurance	21	22	-1	-4,5	101	105	-4	-3,8
Activités immobilières	9	7	2	28,6	13	11	2	18,2
Act. scient. & tech., svces adm. & soutien	41	41	0	0,0	341	276	65	23,6
Admin. pub., enseign., santé & act. soc.	53	52	1	1,9	579	523	56	10,7
Autres activités de services	49	50	-1	-2,0	162	157	5	3,2
TOTAL	546	532	14	2,6	5 452	5 277	175	3,3

● ... PAR RAPPORT À L'ALSACE ET À LA FRANCE MÉTROPOLITAINE

base 100 fin 2006

Établissements



Effectifs



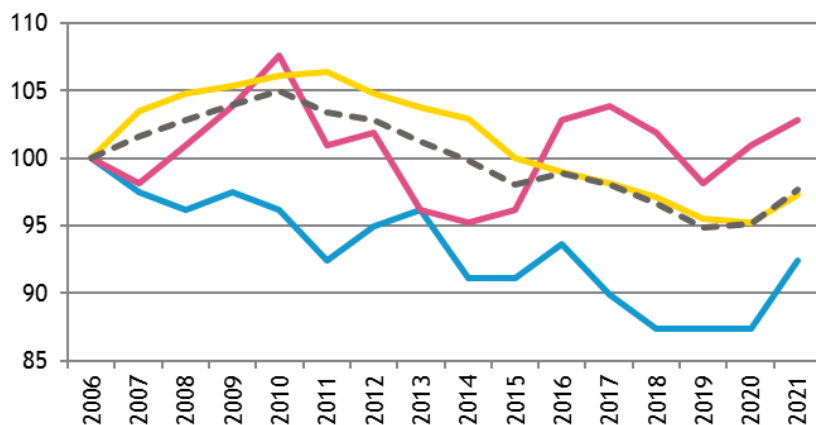
● ... DE 2006 À 2021

Année	CC de l'Alsace Bossue						Alsace			
	Etablissements			Effectifs			Etablissements		Effectifs	
	Nombre	Variation annuelle		Nombre	Variation annuelle		Nombre	Var. ann. (en %)	Nombre	Var. ann. (en %)
		brute	en %		brute	en %				
2006	559			6 174			48 285		541 631	
2011	578			6 216			50 441		529 808	
2015	548			5 535			50 270		518 287	
2016	553	5	0,9	5 212	-323	-5,8	49 985	-0,6	523 277	1,0
2017	548	-5	-0,9	5 332	120	2,3	49 898	-0,2	529 055	1,1
2018	540	-8	-1,5	5 382	50	0,9	49 922	0,0	534 132	1,0
2019	530	-10	-1,9	5 313	-69	-1,3	50 463	1,1	538 038	0,7
2020	532	2	0,4	5 277	-36	-0,7	50 643	0,4	529 342	-1,6
2021	546	14	2,6	5 452	175	3,3	52 462	3,6	548 761	3,7
Evol. 5 ans 2016-2021		-7	-1,3		240	4,6		5,0		4,9

● ... PAR GRANDS SECTEURS D'ACTIVITÉ

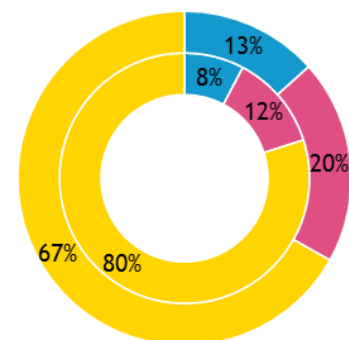
ÉVOLUTION, base 100 fin 2006

Établissements

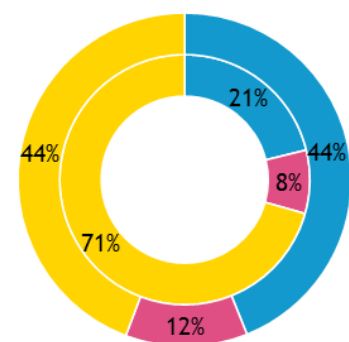
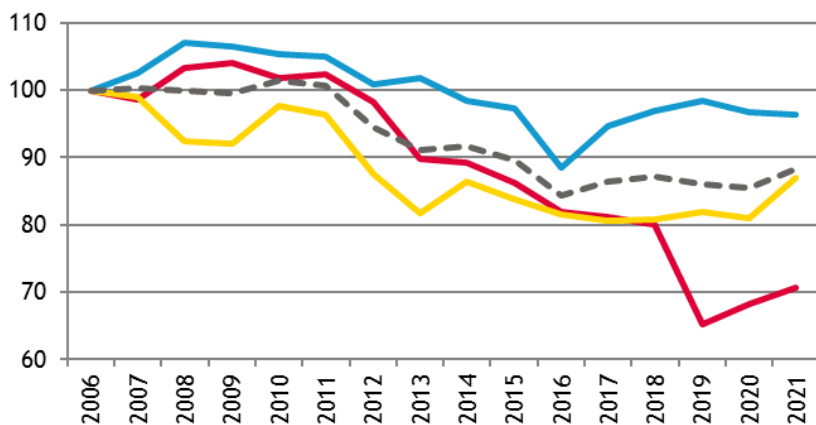


RÉPARTITION FIN 2021

Int. = Alsace ; ext. = CC



Effectifs



5. ARTISANAT

Source : CMA 2022 (CMA – Registre des entreprises / INSEE – nombre d'emplois 2012#)

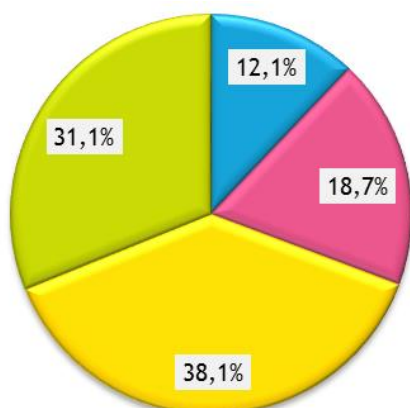
● ENTREPRISES / ÉTABLISSEMENTS ET ACTIFS

Secteur d'activité	Actifs#	Entreprises/établissements			
		Nombre au 01.01.22	Immatriculations en 2021	Radiations en 2021	Solde 2021
Alimentation	343	86	11	0	11
Production	1 129	133	21	4	17
Bâtiment	765	272	23	12	11
Services	447	222	29	11	18
TOTAUX :					
CC de l'Alsace Bossue	2 684	713	84	27	57
Ensemble de l'Alsace	163 979	49 287	7 077	2 606	4 471

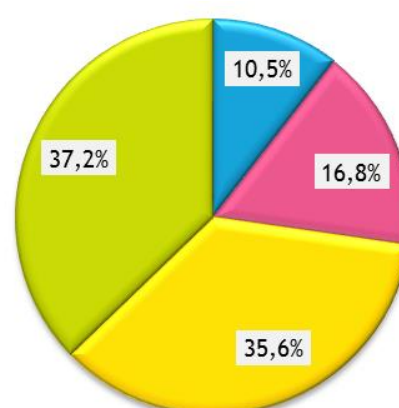
● RÉPARTITION PAR SECTEUR D'ACTIVITÉ

Entreprises/établissements

CC de l'Alsace Bossue

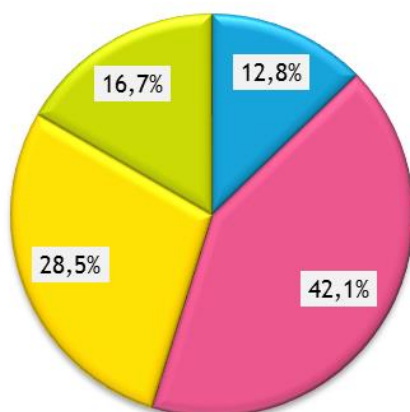


Alsace

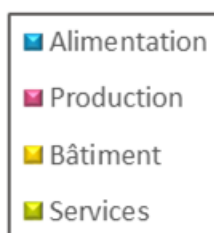
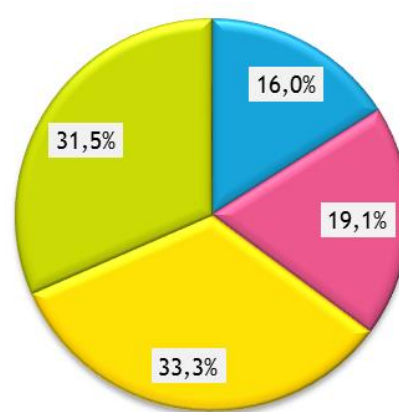


Actifs#

CC de l'Alsace Bossue



Alsace



o o o

