

Chiffres clés des intercommunalités d'Alsace

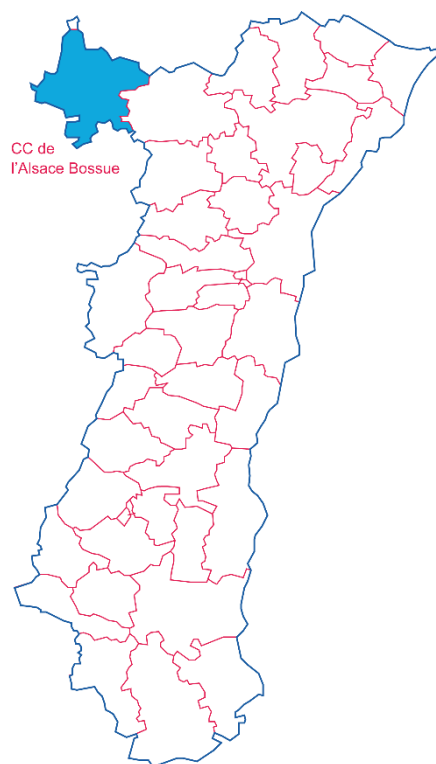
Edition 2021

Communauté de communes de l'Alsace Bossue

45 communes

une superficie totale de 380,22 km²

Sources : CMA, INSEE, Pôle emploi-Dares, Urssaf-Acoss



La Communauté de communes de l'Alsace Bossue est pour partie dans la zone d'emploi* de Sarrebourg (9 communes) et pour partie dans celle de Sarreguemines (36 communes).

* découpage 2020

1. LA DÉMOGRAPHIE / POPULATION ACTIVE

Source : INSEE RP2008, RP2013 et RP 2018, exploitations principales

- La population active comprend les personnes exerçant une activité professionnelle et les chômeurs à la recherche d'un emploi.
- Le taux d'activité est le rapport entre le nombre d'actifs (personnes en emploi et chômeurs) et l'ensemble de la population correspondante.
- Le taux d'emploi est le rapport entre le nombre de personnes ayant un emploi et l'ensemble de la population correspondante.

Selon les chiffres publiés le 1^{er} janvier 2021, la population municipale 2018 de la Communauté de communes de l'Alsace Bossue est de 24 509 habitants.

Par rapport à celle de 2013, l'évolution sur 5 ans est de :

- 2,6 % pour la CC de l'Alsace Bossue (- 0,6 % entre 2008 et 2013)
- + 1,6 % pour l'ensemble de l'Alsace (+ 1,7 % entre 2008 et 2013).

* écarts et évolutions sur la dernière période de cinq ans : 2018 par rapport à 2013

		Population	Actifs	Taux d'activité (%)	Actifs ayant un emploi	Taux d'emploi (%)
CC de l'Alsace Bossue						
2008	Ensemble 15 à 64 ans	16 291	11 791	72,4	10 716	65,8
2013	Ensemble 15 à 64 ans	16 141	11 923	73,9	10 609	65,7
	15 à 24 ans	2 547	1 412	55,4	1 069	42,0
	25 à 54 ans	9 962	8 951	89,8	8 129	81,6
	55 à 64 ans	3 632	1 560	43,0	1 411	38,8
2018	Ensemble 15 à 64 ans	15 340	11 470	74,8	10 214	66,6
	15 à 24 ans	2 381	1 160	48,7	908	38,1
	25 à 54 ans	9 182	8 343	90,9	7 571	82,5
	55 à 64 ans	3 777	1 966	52,0	1 735	45,9
Ecart*	Ensemble 15 à 64 ans	-801	-454		-395	
Evolution*	Ensemble 15 à 64 ans	-5,0%	-3,8%		-3,7%	
L'Alsace						
2008	Ensemble 15 à 64 ans	1 223 055	897 226	73,4	802 136	65,6
2013	Ensemble 15 à 64 ans	1 226 942	911 165	74,3	795 065	64,8
	15 à 24 ans	230 037	106 000	46,1	77 455	33,7
	25 à 54 ans	756 785	687 494	90,8	611 878	80,9
	55 à 64 ans	240 120	117 671	49,0	105 733	44,0
2018	Ensemble 15 à 64 ans	1 217 465	914 275	75,1	801 187	65,8
	15 à 24 ans	226 804	99 327	43,8	75 371	33,2
	25 à 54 ans	739 807	672 263	90,9	598 261	80,9
	55 à 64 ans	250 854	142 685	56,9	127 555	50,8
Ecart*	Ensemble 15 à 64 ans	-9 477	3 110		6 121	
Evolution*	Ensemble 15 à 64 ans	-0,8%	0,3%		0,8%	

2. LE MARCHÉ DU TRAVAIL

/// DEMANDEURS D'EMPLOI EN FIN DE MOIS, CATÉGORIES A, B, C

Source : Pôle emploi - Dares, STMT

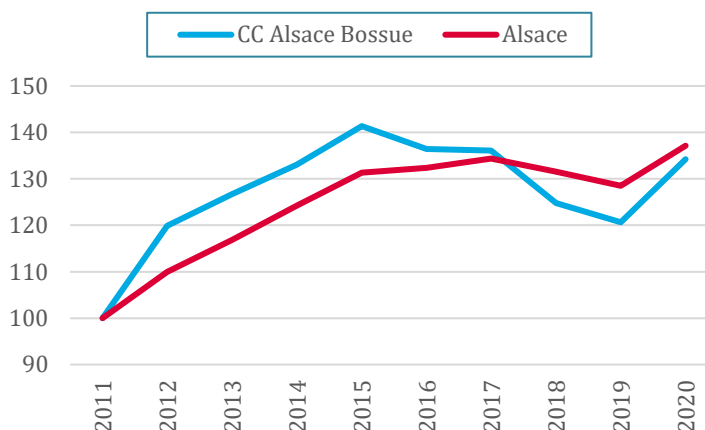
- Les demandeurs d'emploi de catégorie A sont tenus de faire des actes positifs de recherche d'emploi, sont sans emploi et n'ont pas travaillé durant le mois.
- Les demandeurs d'emploi de catégories B et C sont tenus de faire des actes positifs de recherche d'emploi et ont exercé une activité réduite au cours du mois, à savoir courte (78 heures ou moins) pour la catégorie B ou longue (plus de 78 heures) pour la catégorie C.

Les données présentées par intercommunalité sont indicatives. Elles sont compilées à partir d'informations disponibles par commune et arrondies au multiple de 5 afin de respecter le secret statistique.

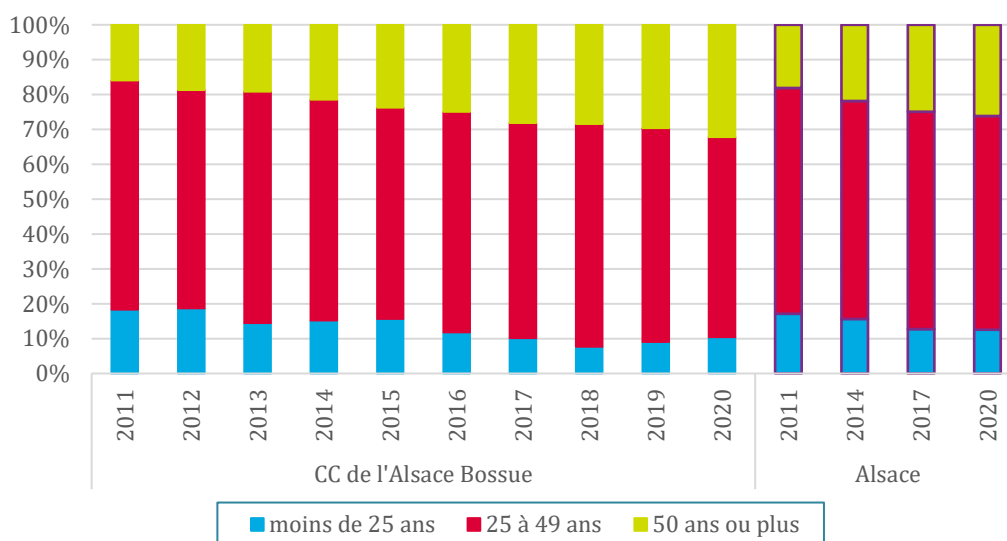
L'ENSEMBLE DES DEFM DE CATÉGORIES A, B, C

	CC Alsace Bossue	Ensemble de l'Alsace
Déc. 2011	1 330	115 050
Déc. 2012	1 595	126 545
Déc. 2013	1 685	134 465
Déc. 2014	1 770	142 970
Déc. 2015	1 880	151 060
Déc. 2016	1 815	152 250
Déc. 2017	1 810	154 565
Déc. 2018	1 660	151 355
Déc. 2019	1 605	147 810
Déc. 2020	1 785	157 775

Evolution des DEFM (ABC), base 100 fin 2011

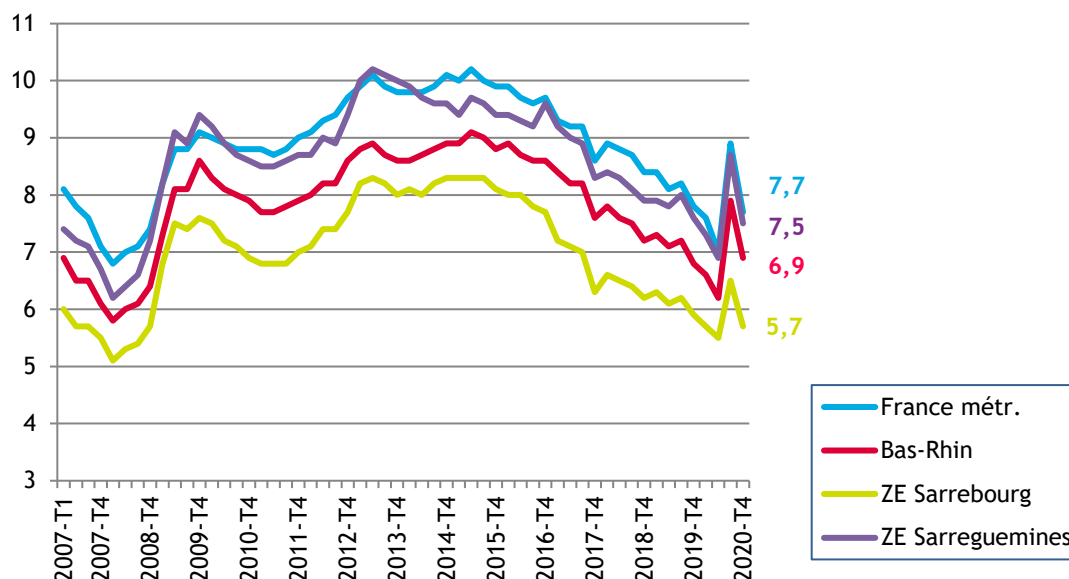


LES DEFM (ABC) PAR TRANCHE D'ÂGE DE 2011 À 2020



/// LE TAUX DE CHÔMAGE LOCALISÉ DANS LES ZONES D'EMPLOI DE SARREBOURG ET DE SARREGUEMINES

Source : INSEE



/// INTENTIONS D'EMBAUCHE, HORS INTÉRIM, PAR TYPE DE CONTRAT

Source : Urssaf-Acoss

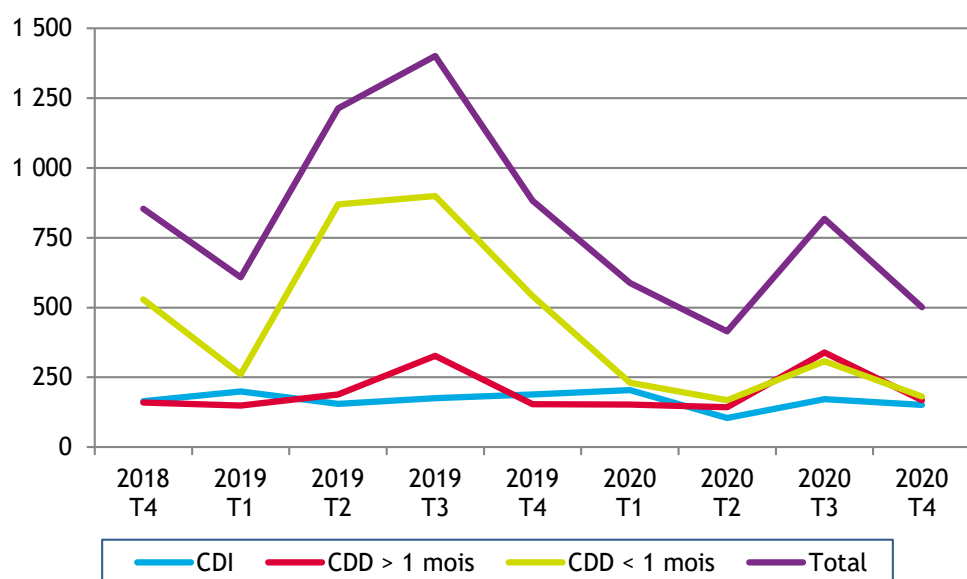
Au 4^{ème} trimestre 2020, dans la communauté de communes de l'Alsace Bossue, 501 intentions d'embauche ont été enregistrées :

- ▶ 181 contrats à durée déterminée courts, de moins de 30 jours
- ▶ 168 contrats à durée déterminée longs, d'au moins 30 jours
- ▶ 152 contrats à durée indéterminée.

LA RÉPARTITION DES INTENTIONS D'EMBAUCHE PAR TYPE DE CONTRAT

		CC de l'Alsace Bossue	Alsace	Grand Est	France
CDI	2018 T4	19,3%	19,1%	17,3%	15,9%
	2020 T4	30,3%	21,7%	19,3%	17,5%
CDD > 1 mois	2018 T4	18,7%	16,1%	16,3%	14,2%
	2020 T4	33,5%	19,2%	19,3%	16,9%
CDD < 1 mois	2018 T4	61,9%	64,8%	66,4%	69,9%
	2020 T4	36,2%	59,1%	61,4%	65,6%

ÉVOLUTION DU NOMBRE D'INTENTIONS D'EMBAUCHE DANS LA CC DE L'ALSACE BOSSUE



3. CRÉATIONS D'ÉTABLISSEMENTS

Source : INSEE/Répertoire des entreprises et des établissements (REE)

Dans la communauté de communes de l'Alsace Bossue :

181 établissements ont été créés en 2020, dont 26 dans l'industrie (14,4 %)

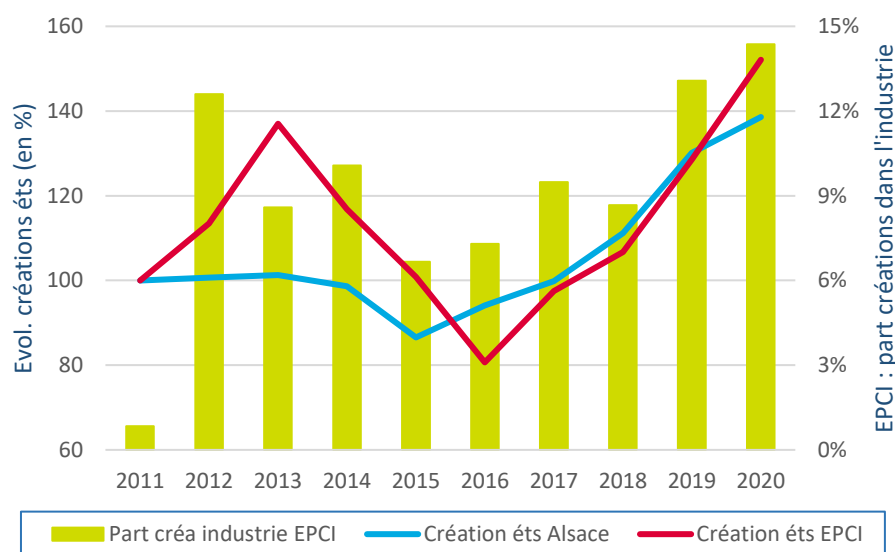
[En 2011 : 119 établissements créés, dont 1 dans l'industrie, soit 0,8 %]

Pour l'ensemble des créations d'établissements en Alsace, la part de l'industrie est passée de 6,2 % en 2011 à 6,4 % en 2020.

Notes de lecture :

* les courbes (échelle de gauche) représentent l'évolution du nombre de créations d'établissements en Alsace et dans l'intercommunalité, base 100 en 2009 ;

* les barres (échelle de droite) représentent la part des créations d'établissements dans l'industrie au niveau de l'intercommunalité.



4. ÉTABLISSEMENTS ET EFFECTIFS DU SECTEUR CONCURRENTIEL

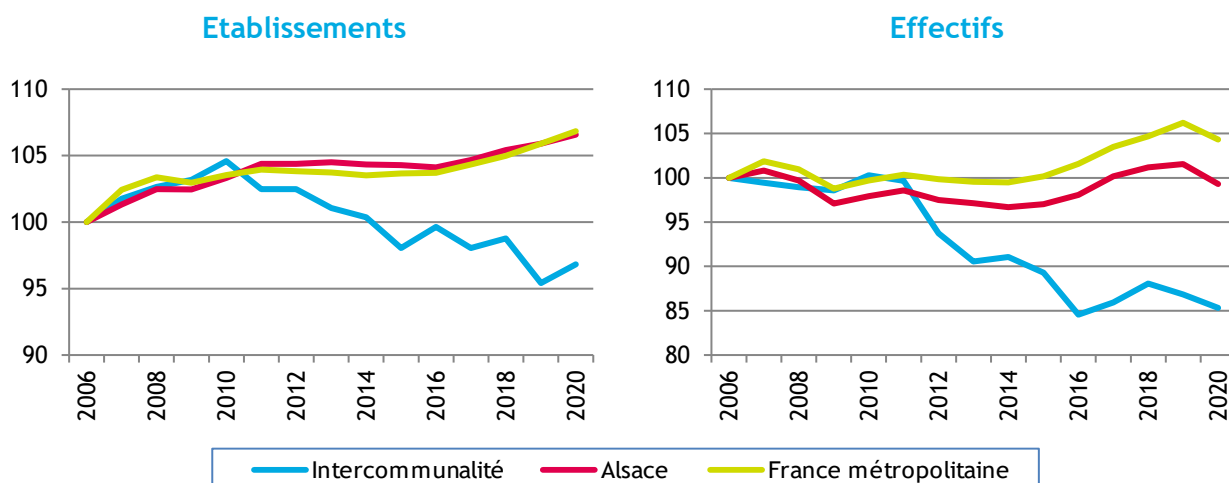
Source : Urssaf-Accoss

Pour les données de l'Urssaf-Accoss, le champ d'observation de l'emploi couvre l'ensemble des établissements du secteur concurrentiel. Sont donc exclus les administrations publiques, l'éducation et la santé non marchandes, ainsi que l'emploi par les ménages de salariés à domicile.

/// ... PAR SECTEUR D'ACTIVITÉ DANS LA CC DE L'ALSACE BOSSUE

Libellé activité économique A17	Nombre d'établissements				Effectifs			
	2020	2019	Evolution annuelle		2020	2019	Evolution annuelle	
			brute	en %			brute	en %
INDUSTRIE	73	72	1	1,4	2 420	2 458	-38	-1,5
Agriculture, sylviculture et pêche	0	0	0		0	0	0	
Fab. aliments, boiss. & prdts base tabac	22	23	-1	-4,3	401	397	4	1,0
Cokéfaction et raffinage	0	0	0		0	0	0	
Fab. éq. élec., électr., inf. & machines	2	2	0	0,0	555	567	-12	-2,1
Fabrication de matériels de transport	1	1	0	0,0	17	17	0	0,0
Fabrication autres produits industriels	43	41	2	4,9	1 412	1 441	-29	-2,0
Extr., énerg., eau, gestn déch. & dépol.	5	5	0	0,0	35	36	-1	-2,8
CONSTRUCTION	109	110	-1	-0,9	644	603	41	6,8
TERTIAIRE	367	359	8	2,2	2 334	2 434	-100	-4,1
Commerce, répar. automobile & motorcycle	109	105	4	3,8	749	734	15	2,0
Transports et entreposage	21	18	3	16,7	190	186	4	2,2
Hébergement et restauration	54	54	0	0,0	199	216	-17	-7,9
Information et communication	5	4	1	25,0	16	16	0	0,0
Activités financières et d'assurance	24	25	-1	-4,0	105	100	5	5,0
Activités immobilières	9	8	1	12,5	10	9	1	11,1
Act. scient. & tech., svces adm. & soutien	41	38	3	7,9	351	436	-85	-19,5
Admin. pub., enseign., santé & act. soc.	53	51	2	3,9	552	560	-8	-1,4
Autres activités de services	51	56	-5	-8,9	162	177	-15	-8,5
TOTAL	549	541	8	1,5	5 398	5 495	-97	-1,8

/// ... PAR RAPPORT À L'ALSACE ET À LA FRANCE MÉTROPOLITAINE, base 100 fin 2006



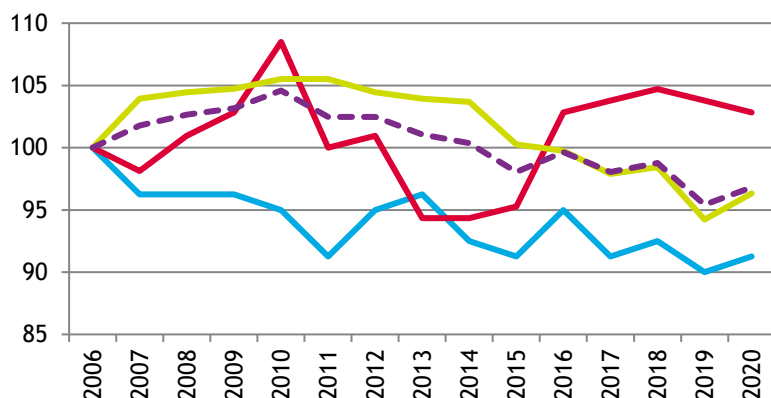
/// ... DE 2006 À 2020

Année	CC de l'Alsace Bossue						Alsace			
	Etablissements			Effectifs			Etablissements		Effectifs	
	Nombre	Variation annuelle		Nombre	Variation annuelle		Nombre	Var. ann. (en %)	Nombre	Var. ann. (en %)
brute		en %	brute		en %					
2006	567			6 327			48 696		548 091	
2007	577	10	1,8	6 291	-36	-0,6	49 337	1,3	552 472	0,8
2009	585			6 236			49 890		532 072	
2010	593	8	1,4	6 345	109	1,7	50 312	0,8	536 677	0,9
2011	581	-12	-2,0	6 306	-39	-0,6	50 824	1,0	540 187	0,7
2014	569			5 762			50 808		529 914	
2017	556			5 436			50 970		548 894	
2018	560	4	0,7	5 572	136	2,5	51 335	0,7	554 625	1,0
2019	541	-19	-3,4	5 495	-77	-1,4	51 572	0,5	556 573	0,4
2020	549	8	1,5	5 398	-97	-1,8	51 898	0,6	544 197	-2,2
Evol. 2010 à 2020		-44	-7,4		-947	-14,9		3,2		1,4

/// ... PAR GRANDS SECTEURS D'ACTIVITÉ

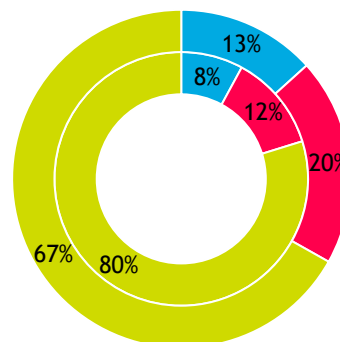
ÉVOLUTION, base 100 fin 2006

ÉTABLISSEMENTS

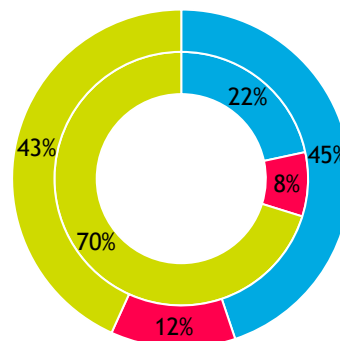
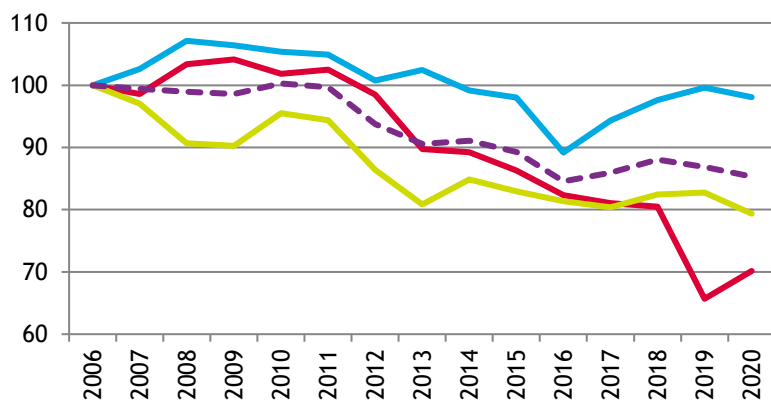


RÉPARTITION FIN 2020

Intérieur = Alsace ; extérieur = CC



EFFECTIFS



5. ARTISANAT

Source : CMA 2021 (CMA - Registre des Entreprises / INSEE - nombre d'emplois 2012[#])

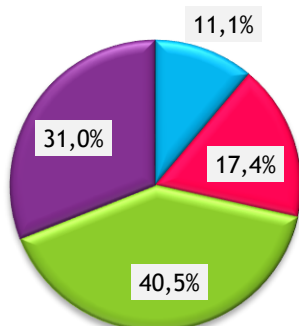
/// ENTREPRISES / ÉTABLISSEMENTS ET ACTIFS[#]

Secteur d'activité	Actifs [#]	Entreprises/établissements			
		Nombre au 01.01.21	Immatriculations en 2020	Radiations en 2020	Solde 2020
Alimentation	330	72	7	2	5
Production	1 039	113	13	2	11
Bâtiment	834	263	28	16	12
Services	432	201	32	11	21
TOTAUX :					
CC de l'Alsace Bossue	2 635	649	80	31	49
Ensemble de l'Alsace	160 433	44 430	6 073	2 215	3 858

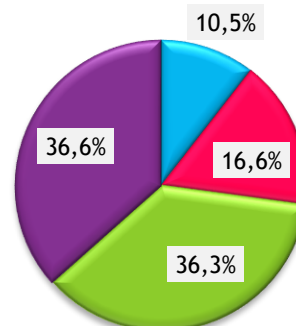
/// RÉPARTITION PAR SECTEUR D'ACTIVITÉ

ENTREPRISES / ÉTABLISSEMENTS

CC de l'Alsace Bossue

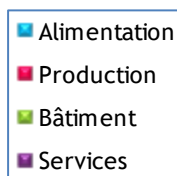
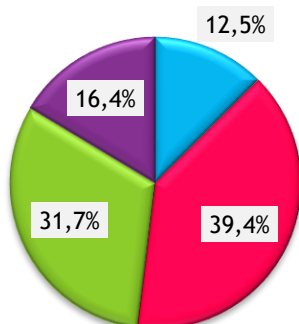


Alsace

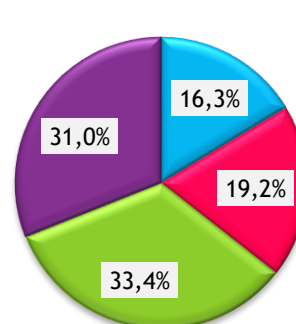


ACTIFS[#]

CC de l'Alsace Bossue



Alsace



* * *