

Chiffres clés des intercommunalités d'Alsace

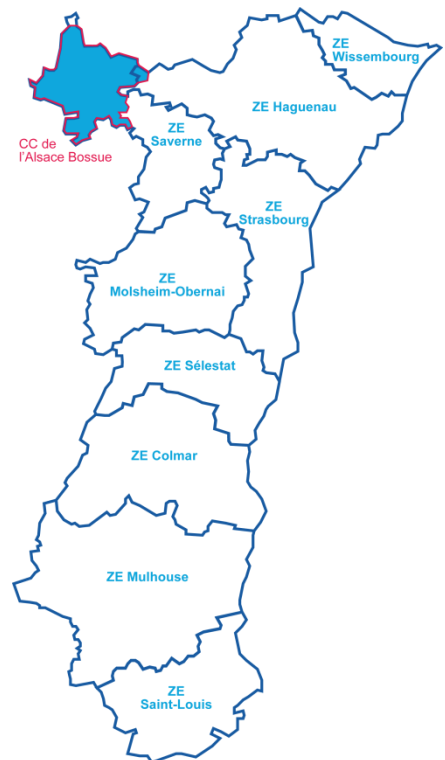
Edition 2017

Communauté de communes de l'Alsace Bossue

▼ 45 communes

▼ une superficie totale de 380,22 km²

Sources : CMA, CD67, INSEE, Pôle emploi-Dares, Urssaf-Acoss



La Communauté de communes de l'Alsace Bossue est pour partie dans la zone d'emploi de Haguenau (1 commune) et pour partie dans celle de Saverne (44 communes).

1. LA DÉMOGRAPHIE / POPULATION ACTIVE

Source : INSEE RP2008, RP2009, RP2013 et RP 2014, exploitations principales

- La population active comprend les personnes exerçant une activité professionnelle et les chômeurs à la recherche d'un emploi.
- Le taux d'activité est le rapport entre le nombre d'actifs (personnes en emploi et chômeurs) et l'ensemble de la population correspondante.
- Le taux d'emploi est le rapport entre le nombre de personnes ayant un emploi et l'ensemble de la population correspondante.

Selon les chiffres publiés le 1^{er} janvier 2017, la population municipale 2014 de la Communauté de communes de l'Alsace Bossue est de 25 004 habitants.

Par rapport à celle de 2009, l'évolution sur 5 ans est de :

- 1,2 % pour la CC de l'Alsace Bossue
- + 1,6 % pour l'ensemble de l'Alsace.

		Population	Actifs	Taux d'activité (%)	Actifs ayant un emploi	Taux d'emploi (%)
CC de l'Alsace Bossue						
2008	Ensemble 15 à 64 ans	16 291	11 791	72,4	10 716	65,8
	15 à 24 ans	2 722	1 464	53,8	1 187	43,6
	25 à 54 ans	10 581	9 348	88,3	8 627	81,5
	55 à 64 ans	2 989	978	32,7	902	30,2
2013	Ensemble 15 à 64 ans	16 141	11 923	73,9	10 609	65,7
	15 à 24 ans	2 547	1 412	55,4	1 069	42,0
	25 à 54 ans	9 962	8 951	89,8	8 129	81,6
	55 à 64 ans	3 632	1 560	43,0	1 411	38,8
Ecart Evolution	Ensemble 15 à 64 ans	-150	133		-107	
		-0,9%	1,1%		-1,0%	
Le Bas-Rhin						
2008	Ensemble 15 à 64 ans	732 720	535 965	73,1	482 054	65,8
2013		737 159	545 825	74,0	479 886	65,1
Ecart		4 439	9 860		-2 168	
Evolution		0,6%	1,8%		-0,4%	
L'Alsace						
2008	Ensemble 15 à 64 ans	1 223 055	897 226	73,4	802 136	65,6
2013		1 226 942	911 165	74,3	795 065	64,8
Ecart		3 887	13 939		-7 071	
Evolution		0,3%	1,6%		-0,9%	

2. LE MARCHÉ DU TRAVAIL

/// DEMANDEURS D'EMPLOI EN FIN DE MOIS, CATÉGORIES A, B, C

Source : Pôle emploi - Dares, STMT

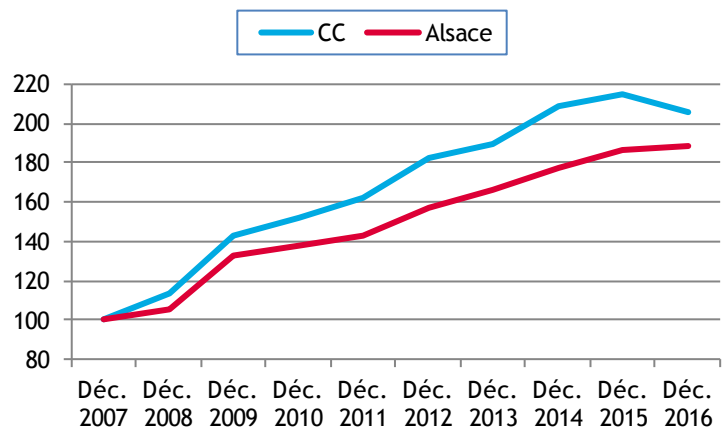
- Les demandeurs d'emploi de catégorie A sont tenus de faire des actes positifs de recherche d'emploi, sont sans emploi et n'ont pas travaillé durant le mois.
- Les demandeurs d'emploi de catégories B et C sont tenus de faire des actes positifs de recherche d'emploi et ont exercé une activité réduite au cours du mois, à savoir courte (78 heures ou moins) pour la catégorie B ou longue (plus de 78 heures) pour la catégorie C.

Les données présentées sont indicatives. Pour les intercommunalités, elles sont compilées à partir d'informations disponibles par commune et arrondies à la dizaine. Pour l'Alsace, elles sont issues d'un fichier mensuel et arrondies à la centaine.

L'ENSEMBLE DES DEFM DE CATÉGORIES A, B, C

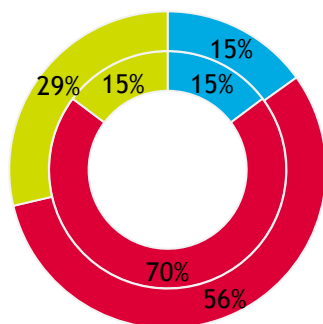
	CC l'Alsace Bossue	Ensemble de l'Alsace
Déc. 2007	890	81 500
Déc. 2008	1 010	85 900
Déc. 2009	1 270	108 000
Déc. 2010	1 350	112 200
Déc. 2011	1 440	116 800
Déc. 2012	1 620	127 700
Déc. 2013	1 690	135 500
Déc. 2014	1 860	144 400
Déc. 2015	1 910	152 000
Déc. 2016	1 830	153 500

Evolution des DEFM (ABC), base 100 déc. 2007

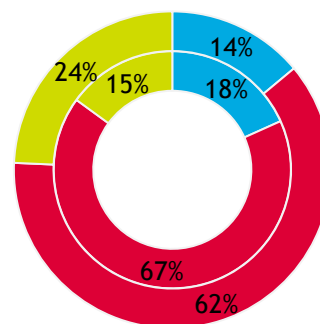


LES DEFM (ABC) PAR TRANCHE D'ÂGE : l'intérieur = déc. 2007 ; l'extérieur = déc. 2016

CC de l'Alsace Bossue



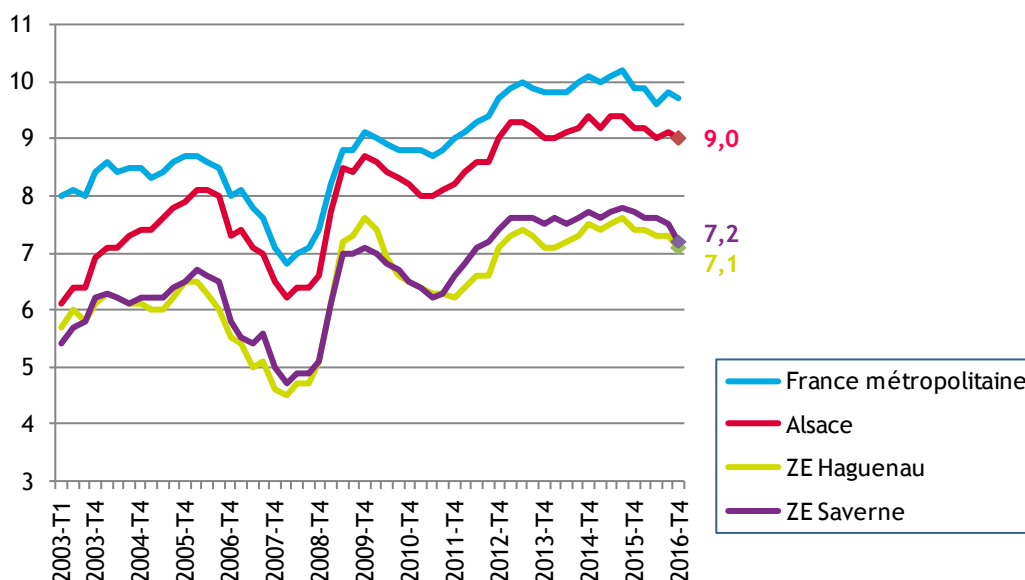
Alsace



■ moins de 25 ans ■ 25 à 49 ans ■ 50 ans ou plus

/// LE TAUX DE CHÔMAGE LOCALISÉ DANS LES ZONES D'EMPLOI DE HAGUENAU ET DE SAVERNE

Source : INSEE



/// LES BÉNÉFICIAIRES DU REVENU DE SOLIDARITÉ ACTIVE (RSA) DANS LA CC DE L'ALSACE BOSSUE

Source : CAF / CD67

Avec l'entrée en vigueur au 1^{er} janvier 2016 de la prime d'activité, versée par la Caisse d'Allocations Familiales pour compléter des revenus d'activité professionnelle en-dessous d'un seuil d'environ 1 500 € net par mois, les modalités d'intervention au niveau du RSA ont évolué.

Ainsi les données ci-après ne tiennent pas compte de l'ancienne catégorie d'allocataires « RSA activité » à laquelle se substitue la prime d'activité. Le Conseil Départemental intervenait au niveau des catégories « RSA socle » et « RSA mixte » ; cette dernière catégorie n'existe plus de fait et la prise en charge du Département se limite désormais à l'ancienne catégorie « RSA socle », s'agissant de personnes n'ayant aucune activité professionnelle.

A noter : les bénéficiaires comprennent les autres membres du foyer (conjoint, enfants).

	CC de l'Alsace Bossue			Le Bas-Rhin		
	Bénéf. RSA financés CD67	Variation annuelle		Bénéf. RSA financés CD67	Variation annuelle	
		brute	en %		brute	en %
Déc. 2011	537			47 087		
Déc. 2012	562	25	4,7	50 788	3 701	7,9
Déc. 2013	609	47	8,4	54 239	3 451	6,8
Déc. 2014	675	66	10,8	56 651	2 412	4,4
Déc. 2015	678	3	0,4	57 761	1 110	2,0
Déc. 2016	704			54 902		

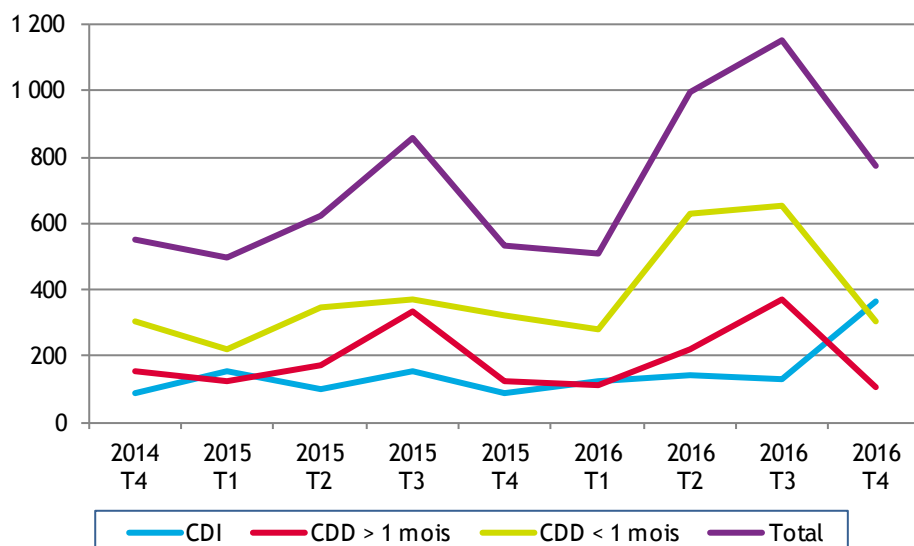
/// INTENTIONS D'EMBAUCHE, HORS INTÉRIM, PAR TYPE DE CONTRAT

Source : Urssaf-Accoss

Au 4^{ème} trimestre 2016, dans la communauté de communes de l'Alsace Bossue, 776 intentions d'embauche ont été enregistrées :

- ▶ 302 contrats à durée déterminée courts, de moins de 30 jours
- ▶ 109 contrats à durée déterminée longs, d'au moins 30 jours
- ▶ 365 contrats à durée indéterminée.

ÉVOLUTION DU NOMBRE D'INTENTIONS D'EMBAUCHE DANS LA CC DE L'ALSACE BOSSUE



LA RÉPARTITION DES INTENTIONS D'EMBAUCHE PAR TYPE DE CONTRAT

		CC de l'Alsace Bossue	Alsace	Grand Est	France
CDI	2014 T4	16,2%	15,4%	14,4%	12,7%
	2016 T4	47,0%	16,3%	15,0%	13,8%
CDD > 1 mois	2014 T4	28,3%	17,9%	17,6%	14,7%
	2016 T4	14,0%	16,9%	16,8%	14,6%
CDD < 1 mois	2014 T4	55,4%	66,7%	68,1%	72,6%
	2016 T4	38,9%	66,9%	68,2%	71,6%

3. ÉTABLISSEMENTS ET EFFECTIFS

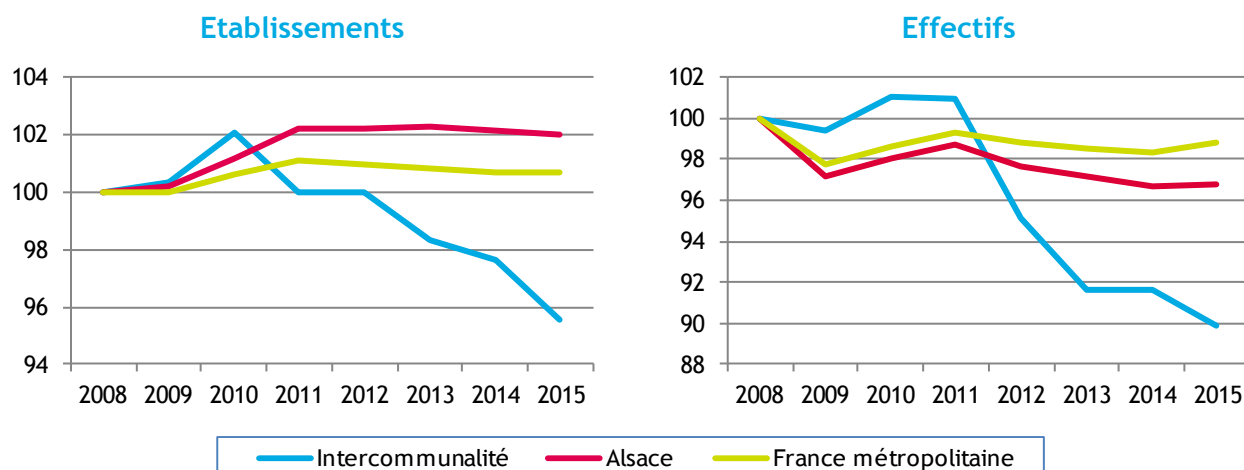
Source : Urssaf-Acoss

Pour les données de l'Urssaf-Acoss, le champ d'observation de l'emploi couvre l'ensemble des établissements du secteur concurrentiel. Sont donc exclus les administrations publiques, l'éducation et la santé non marchandes, ainsi que l'emploi par les ménages de salariés à domicile.

/// ... PAR SECTEUR D'ACTIVITÉ DANS LA CC DE L'ALSACE BOSSUE

Libellé activité économique A17	Nombre d'établissements				Effectifs			
	2015	2014	Evolution annuelle		2015	2014	Evolution annuelle	
			brute	en %			brute	en %
INDUSTRIE	79	79	0	0,0	2 443	2 473	-30	-1,2
Agriculture, sylviculture et pêche	1	1	0		0	0	0	
Fab. aliments, boiss. & prdts base tabac	26	26	0	0,0	363	378	-15	-4,0
Cokéfaction et raffinage	0	0	0		0	0	0	
Fab. éq. élec., électr., inf. & machines	2	2	0	0,0	605	597	8	1,3
Fabrication de matériels de transport	1	1	0	0,0	14	13	1	7,7
Fabrication autres produits industriels	43	43	0	0,0	1 430	1 450	-20	-1,4
Extr., énerg., eau, gestn déch. & dépol.	6	6	0	0,0	31	35	-4	-11,4
CONSTRUCTION	101	100	1	1,0	792	825	-33	-4,0
TERTIAIRE	381	394	-13	-3,3	2 420	2 471	-51	-2,1
Commerce, répar. automobile & motorcycle	107	105	2	1,9	740	739	1	0,1
Transports et entreposage	18	20	-2	-10,0	233	204	29	14,2
Hébergement et restauration	57	62	-5	-8,1	222	223	-1	-0,4
Information et communication	6	6	0	0,0	17	17	0	0,0
Activités financières et d'assurance	27	29	-2	-6,9	97	102	-5	-4,9
Activités immobilières	10	10	0	0,0	9	11	-2	
Act. scient. & tech., svces adm. & soutien	38	39	-1	-2,6	365	438	-73	-16,7
Admin. pub., enseign., santé & act. soc.	58	57	1	1,8	557	554	3	0,5
Autres activités de services	60	66	-6	-9,1	180	183	-3	-1,6
Inconnu	0	0	0		0	0	0	
TOTAL	561	573	-12	-2,1	5 655	5 769	-114	-2,0

/// ... PAR RAPPORT À L'ALSACE ET À LA FRANCE MÉTROPOLITAINE, base 100 fin 2008



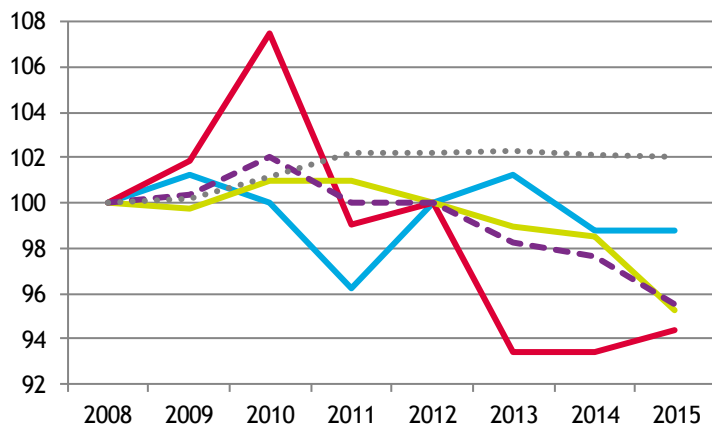
/// ... DE 2008 À 2015

Année	CC de l'Alsace Bossue						Alsace			
	Etablissements			Effectifs			Etablissements		Effectifs	
	Nombre	Variation annuelle		Nombre	Variation annuelle		Nombre	Var. ann. (en %)	Nombre	Var. ann. (en %)
brute		en %	brute		en %					
2008	587			6 293			49 918		552 802	
2009	589	2	0,3	6 257	-36	-0,6	50 022	0,2	537 369	-2,8
2010	599	10	1,7	6 361	104	1,7	50 493	0,9	542 058	0,9
2011	587	-12	-2,0	6 350	-11	-0,2	51 004	1,0	545 805	0,7
2012	587	0	0,0	5 986	-364	-5,7	51 014	0,0	539 687	-1,1
2013	577	-10	-1,7	5 769	-217	-3,6	51 059	0,1	537 344	-0,4
2014	573	-4	-0,7	5 769	0	0,0	50 991	-0,1	534 282	-0,6
2015	561	-12	-2,1	5 655	-114	-2,0	50 933	-0,1	534 972	0,1
Evol. 2008 à 2015		-26	-4,4		-638	-10,1		2,0		-3,2

/// ... PAR GRANDS SECTEURS D'ACTIVITÉ

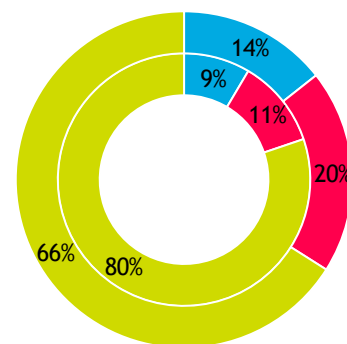
ÉVOLUTION, base 100 fin 2008

ÉTABLISSEMENTS

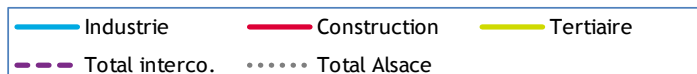
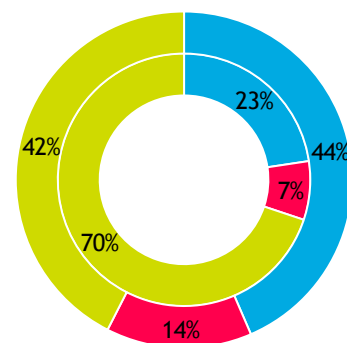
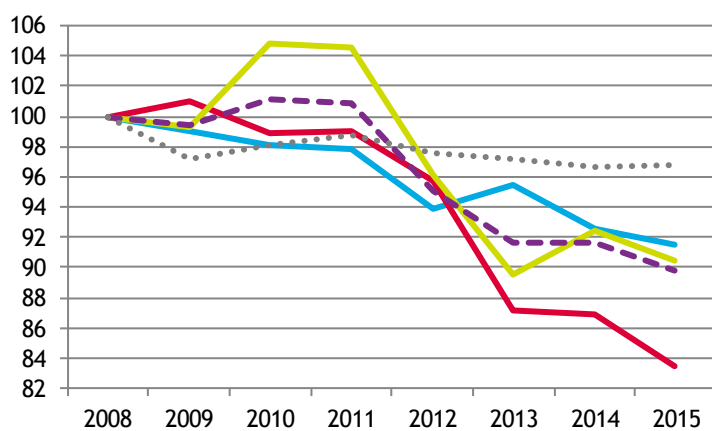


RÉPARTITION FIN 2016

Intérieur = Alsace ; extérieur = CC



EFFECTIFS



4. ARTISANAT

Source : CMA 2017 / INSEE - nombre d'emplois et population active 2013[#]

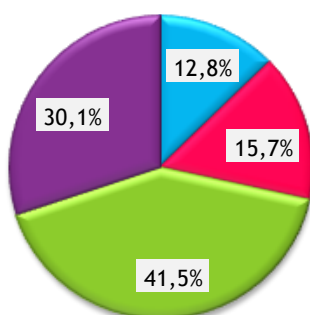
/// ENTREPRISES / ÉTABLISSEMENTS ET ACTIFS[#]

Secteur d'activité	Actifs [#]	Entreprises/établissements			
		nombre au 01.01.17	Immatriculations en 2016	Radiations en 2016	solde 2016
Alimentation	468	70	7	1	6
Production	689	86	8	7	1
Bâtiment	926	228	21	11	10
Services	443	165	28	9	19
TOTAUX :					
CC de l'Alsace Bossue	2 526	549	64	28	36
Ensemble de l'Alsace	156 325	34 788	4 069	2 410	1 659

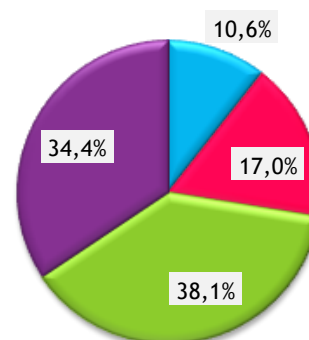
/// RÉPARTITION PAR SECTEUR D'ACTIVITÉ

ENTREPRISES / ÉTABLISSEMENTS

CC de l'Alsace Bossue

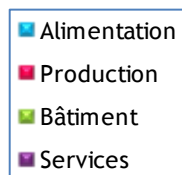
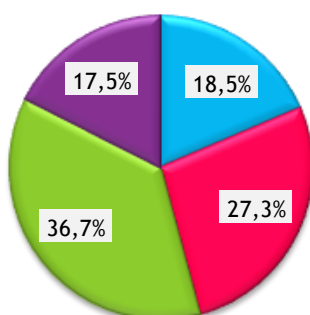


Alsace

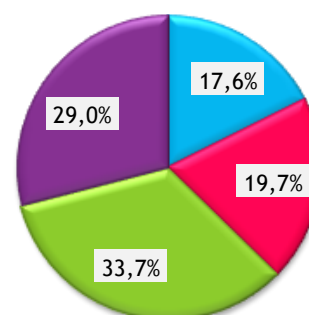


ACTIFS[#]

CC de l'Alsace Bossue



Alsace



* * *