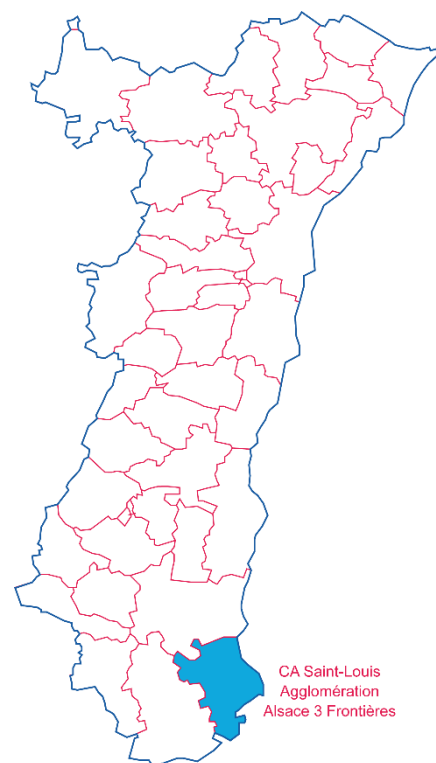
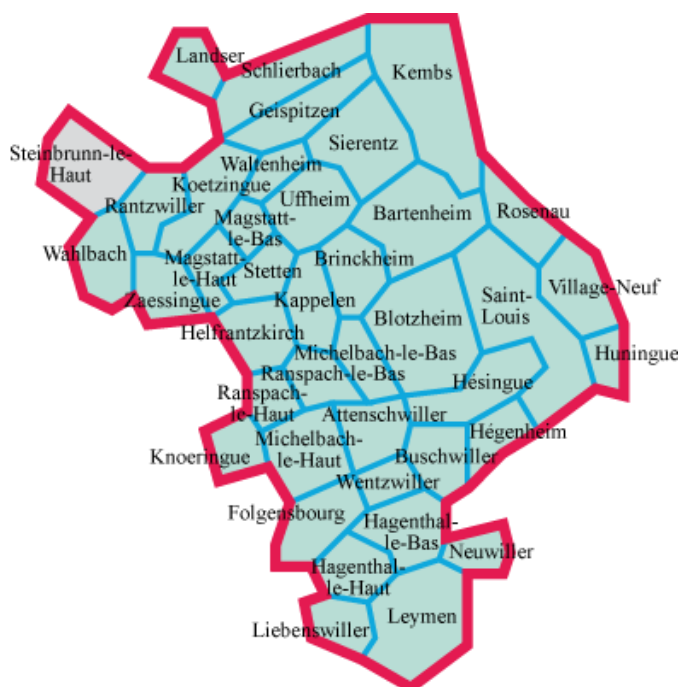


Chiffres clés des intercommunalités d'Alsace

Communauté d'agglomération Saint-Louis Agglomération Alsace 3 Frontières

Sources : CMA ; INSEE ; Pôle emploi-Dares ; Urssaf-Acoss

- 40 communes
- Une superficie totale de 267,98 km²



La communauté d'agglomération de Mulhouse Alsace Agglomération est pour partie dans la zone d'emploi de Mulhouse (1 commune) et pour partie dans celle de Saint-Louis (39 communes).

1. LA DÉMOGRAPHIE / POPULATION ACTIVE

Source : INSEE RP2009, RP2014 et RP2020, exploitations principales

- La population active comprend les personnes exerçant une activité professionnelle et les chômeurs à la recherche d'un emploi.
- Le taux d'activité est le rapport entre le nombre d'actifs (personnes en emploi et chômeurs) et l'ensemble de la population correspondante.
- Le taux d'emploi est le rapport entre le nombre de personnes ayant un emploi et l'ensemble de la population correspondante.

Selon les chiffres publiés le 1er janvier 2023, la population municipale 2020 de la Communauté d'agglomération Saint-Louis Agglomération Alsace 3 Frontières est de **82 859** habitants.

Par rapport à celle de 2014, l'évolution sur 6 ans est de :

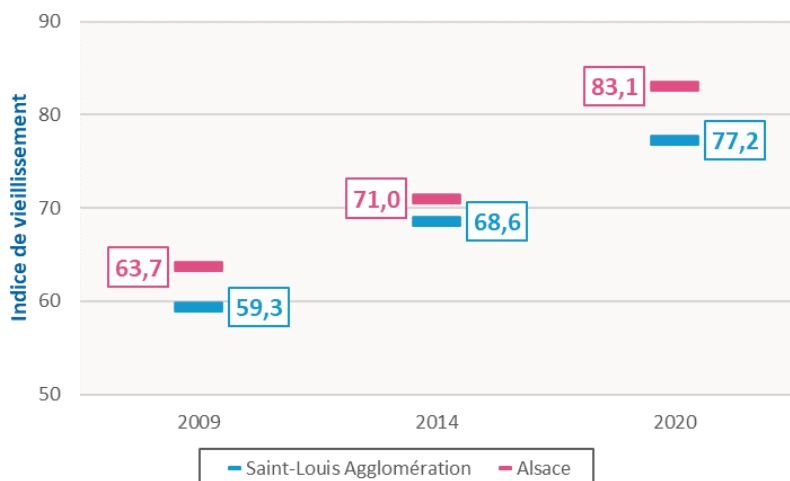
- + 7,7 % pour la CA Saint-Louis Agglomération (+ 6,4 % sur 5 ans entre 2009 et 2014)
- + 2,3 % pour l'ensemble de l'Alsace (+ 1,6 % sur 5 ans entre 2009 et 2014)

* écarts et évolutions sur la période 2014 à 2020		Population	Actifs	Taux d'activité (%)	Actifs ayant un emploi	Taux d'emploi (%)
CA Saint-Louis Agglomération Alsace 3 Frontières						
2009	Ensemble 15 à 64 ans	49 142	37 515	76,3	33 779	68,7
2014	Ensemble 15 à 64 ans	50 916	39 638	77,9	35 073	68,9
	15 à 24 ans	7 366	3 642	49,4	2 794	37,9
	25 à 54 ans	33 025	30 145	91,3	27 047	81,9
	55 à 64 ans	10 525	5 851	55,6	5 232	49,7
2020	Ensemble 15 à 64 ans	53 196	42 035	79,0	37 174	69,9
	15 à 24 ans	7 940	3 698	46,6	2 926	36,8
	25 à 54 ans	34 510	31 372	90,9	28 144	81,6
	55 à 64 ans	10 746	6 966	64,8	6 104	56,8
Ecart*	Ensemble 15 à 64 ans	2 280	2 397		2 100	
Evolution*		4,5%	6,0%		6,0%	
L'Alsace						
2009	Ensemble 15 à 64 ans	1 224 713	899 315	73,4	802 114	65,5
2014	Ensemble 15 à 64 ans	1 224 536	912 469	74,5	793 126	64,8
	15 à 24 ans	229 042	104 315	45,5	75 745	33,1
	25 à 54 ans	753 404	684 789	90,9	606 981	80,6
	55 à 64 ans	242 090	123 365	51,0	110 399	45,6
2020	Ensemble 15 à 64 ans	1 223 349	923 393	75,5	815 233	66,6
	15 à 24 ans	228 509	100 988	44,2	78 255	34,2
	25 à 54 ans	740 958	673 948	91,0	603 421	81,4
	55 à 64 ans	253 882	148 456	58,5	133 556	52,6
Ecart*	Ensemble 15 à 64 ans	-1 187	10 923		22 107	
Evolution*		-0,1%	1,2%		2,8%	



● L'INDICE DE VIEILLISSEMENT DANS LA CA SAINT-LOUIS AGGLOMÉRATION

L'indice de vieillissement correspond au nombre de personnes de 65 ans ou plus pour 100 jeunes de moins de 20 ans.

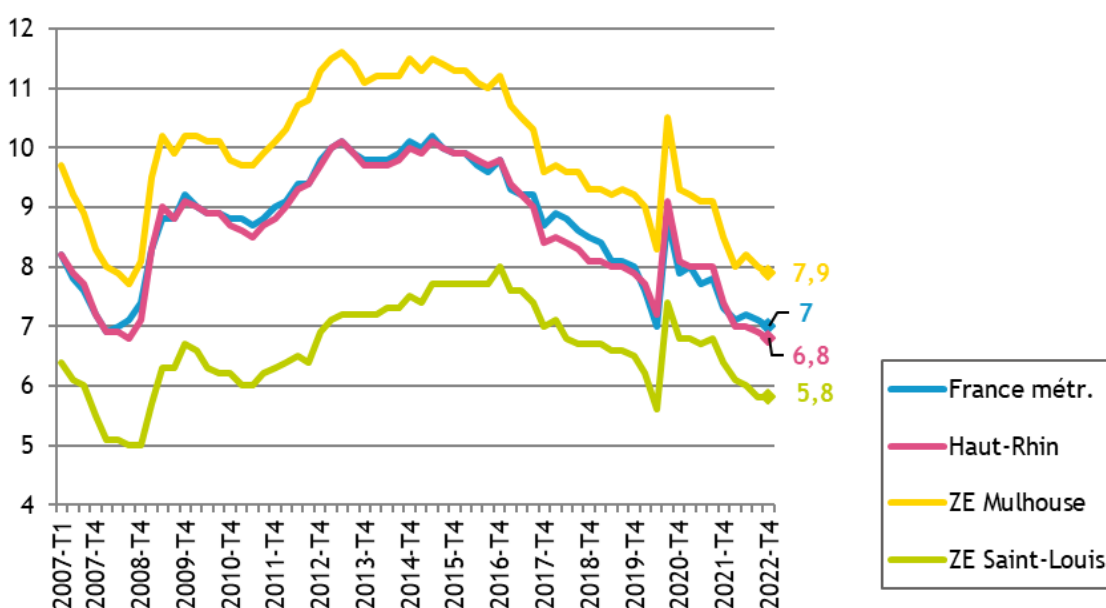


	Population de	
	moins de 20 ans	65 ans et plus
2009	16 938	10 051
2014	17 756	12 177
2020	19 165	14 799

2. LE MARCHÉ DU TRAVAIL

● LE TAUX DE CHÔMAGE LOCALISÉ DANS LES ZONES D'EMPLOI DE MULHOUSE ET DE SAINT-LOUIS

Source : INSEE



● DEMANDEURS D'EMPLOI EN FIN DE MOIS, CATÉGORIES A, B, C

Source : Pôle emploi – Dares, STMT

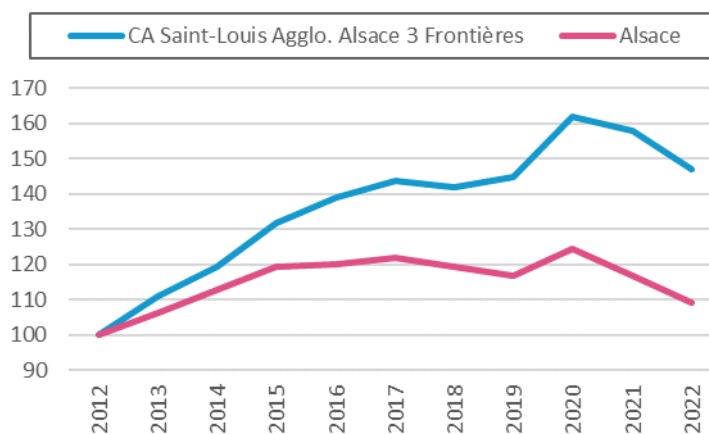
- Les demandeurs d'emploi de catégorie A sont tenus de faire des actes positifs de recherche d'emploi, sont sans emploi et n'ont pas travaillé durant le mois.
- Les demandeurs d'emploi de catégories B et C sont tenus de faire des actes positifs de recherche d'emploi et ont exercé une activité réduite au cours du mois, à savoir courte (78 heures ou moins) pour la catégorie B ou longue (plus de 78 heures) pour la catégorie C.

Les données présentées par intercommunalité sont indicatives. Elles sont compilées à partir d'informations disponibles par commune et arrondies au multiple de 5 afin de respecter le secret statistique.

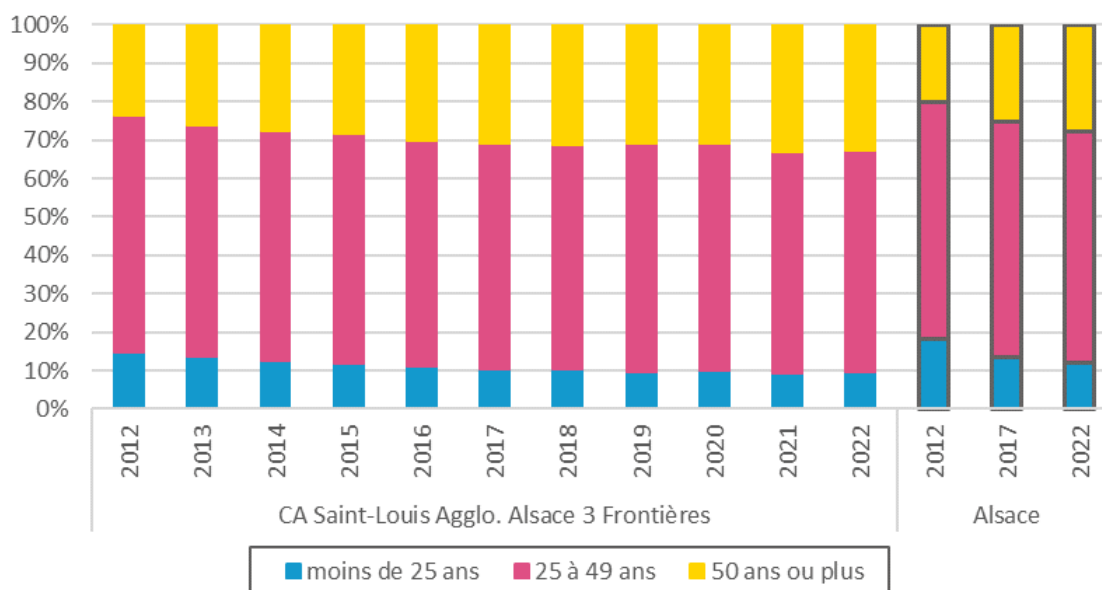
L'ENSEMBLE DES DEFM DE CATÉGORIES A, B, C

	Saint-Louis Agglo.	Ensemble de l'Alsace
Déc. 2012	3 985	126 750
Déc. 2013	4 420	134 630
Déc. 2014	4 760	143 070
Déc. 2015	5 255	151 130
Déc. 2016	5 540	152 325
Déc. 2017	5 735	154 650
Déc. 2018	5 650	151 455
Déc. 2019	5 775	147 935
Déc. 2020	6 455	157 870
Déc. 2021	6 285	147 955
Déc. 2022	5 860	138 370

Évolution des DEFM (ABC), base 100 fin 2012



LES DEFM (ABC) DE 2012 À 2022 PAR TRANCHE D'ÂGE



● INTENTIONS D'EMBAUCHE, HORS INTÉRIM, PAR TYPE DE CONTRAT

Source : Urssaf-Acoss

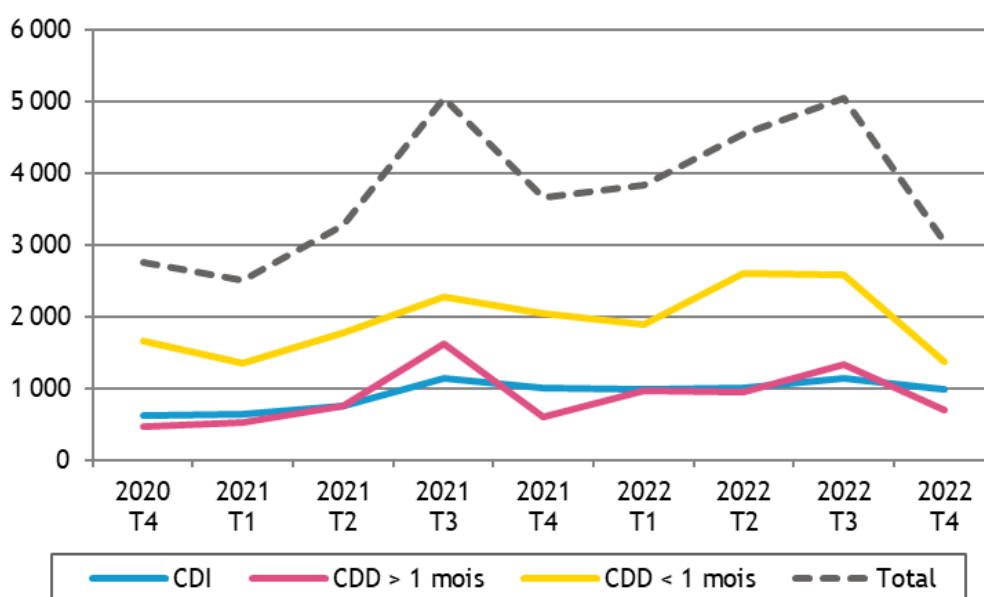
Au 4^{ème} trimestre 2022, dans la Communauté d'agglomération Saint-Louis Agglomération Alsace 3 Frontières, 3 044 intentions d'embauche ont été enregistrées :

- 1 362 contrats à durée déterminée courts, de moins de 30 jours
- 695 contrats à durée déterminée longs, d'au moins 30 jours
- 987 contrats à durée indéterminée.

LA RÉPARTITION DES INTENTIONS D'EMBAUCHE PAR TYPE DE CONTRAT

		CA Saint-Louis Agglomération	Alsace	Grand Est	France
CDI	2020 T4	22,7%	21,7%	19,4%	17,5%
	2022 T4	32,4%	22,9%	22,1%	18,8%
CDD > 1 mois	2020 T4	17,0%	19,2%	19,3%	16,9%
	2022 T4	22,8%	16,1%	16,6%	14,5%
CDD < 1 mois	2020 T4	60,2%	59,1%	61,3%	65,7%
	2022 T4	44,7%	61,0%	61,3%	66,7%

ÉVOLUTION DU NOMBRE D'INTENTIONS D'EMBAUCHE DANS LA CA SAINT-LOUIS AGGLOMÉRATION ALSACE 3 FRONTIÈRES



3. ÉTABLISSEMENTS ET EFFECTIFS DU SECTEUR CONCURRENTIEL

Source : Urssaf-Acoss

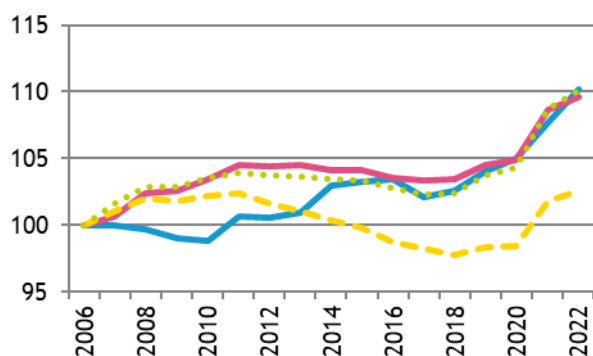
Pour les données de l'Urssaf-Acoss, le champ d'observation de l'emploi couvre l'ensemble des établissements du secteur concurrentiel. Sont donc exclus les administrations publiques, l'éducation et la santé non marchandes, ainsi que l'emploi par les ménages de salariés à domicile...

● ... PAR SECTEUR D'ACTIVITÉ DANS LA CA SAINT-LOUIS AGGLOMÉRATION

Libellé activité économique A17	Nombre d'établissements				Effectifs			
	2022	2021	Evolution		2022	2021	Evolution	
			brute	en %			brute	en %
INDUSTRIE	103	102	1	1,0	5 576	5 408	168	3,1
Agriculture, sylviculture et pêche	0	0	0		0	0	0	
Fab. aliments, boiss. & prdts base tabac	26	26	0	0,0	231	211	20	9,5
Cokéfaction et raffinage	0	0	0		0	0	0	
Fab. eq. élec., électr., inf. & machines	8	9	-1	-11,1	1 543	1 537	6	0,4
Fabrication de matériels de transport	0	0	0		0	0	0	
Fabrication autres produits industriels	52	54	-2	-3,7	3 563	3 447	116	3,4
Extr., énerg., eau, gestn déch. & dépol.	17	13	4	30,8	239	213	26	12,2
CONSTRUCTION	153	143	10	7,0	1 117	1 134	-17	-1,5
TERTIAIRE	1 304	1 280	24	1,9	11 436	11 303	133	1,2
Commerce, répar. automobile & motorcycle	387	382	5	1,3	3 076	3 047	29	1,0
Transports et entreposage	72	73	-1	-1,4	1 386	1 380	6	0,4
Hébergement et restauration	181	179	2	1,1	1 410	1 330	80	6,0
Information et communication	9	8	1	12,5	28	27	1	3,7
Activités financières et d'assurance	64	61	3	4,9	339	324	15	4,6
Activités immobilières	45	47	-2	-4,3	151	166	-15	-9,0
Act. scient. & tech., svces adm. & soutien	202	190	12	6,3	2 145	2 052	93	4,5
Admin. pub., enseign., santé & act. soc.	171	171	0	0,0	1 637	1 705	-68	-4,0
Autres activités de services	173	169	4	2,4	1 264	1 272	-8	-0,6
TOTAL	1 560	1 525	35	2,3	18 129	17 845	284	1,6

● ... PAR RAPPORT À L'ALSACE ET À LA FRANCE MÉTROPOLITAINE base 100 fin 2006

Établissements



Effectifs



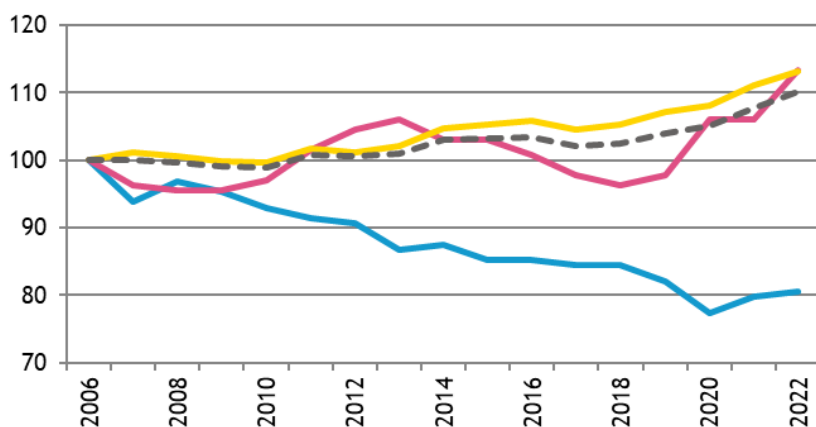
● ... DE 2006 À 2022

Année	CA Saint-Louis Agglo. Alsace 3 Frontières						Alsace			
	Etablissements			Effectifs			Etablissements		Effectifs	
	Nombre	Variation annuelle		Nombre	Variation annuelle		Nombre	Var. ann. (en %)	Nombre	Var. ann. (en %)
		brute	en %		brute	en %				
2006	1 416			16 161			48 282		552 813	
2009	1 402			15 742			49 525		535 572	
2016	1 465			16 615			49 996		535 212	
2017	1 446	-19	-1,3	16 725	110	0,7	49 895	-0,2	541 321	1,1
2018	1 452	6	0,4	16 904	179	1,1	49 926	0,1	547 421	1,1
2019	1 473	21	1,4	17 224	320	1,9	50 466	1,1	553 218	1,1
2020	1 487	14	1,0	17 294	70	0,4	50 664	0,4	548 504	-0,9
2021	1 525	38	2,6	17 845	551	3,2	52 475	3,6	572 131	4,3
2022	1 560	35	2,3	18 129	284	1,6	52 945	0,9	579 414	1,3
Evol. 5 ans 2017-2022		114	7,9		1 404	8,4		6,1		7,0

● ... PAR GRANDS SECTEURS D'ACTIVITÉ

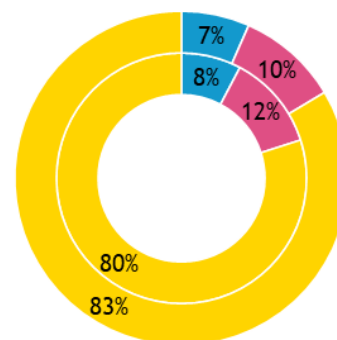
ÉVOLUTION, base 100 fin 2006

Établissements

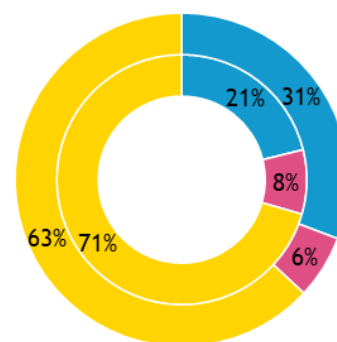
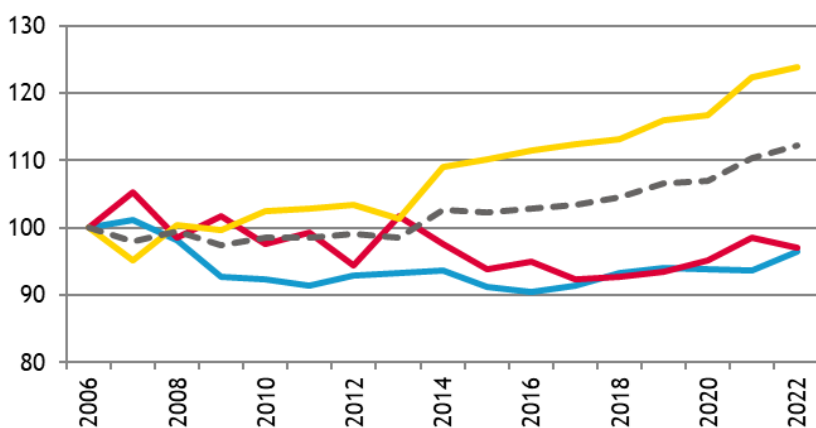


RÉPARTITION FIN 2022

Int. = Alsace ; ext. = CA



Effectifs



— Industrie — Construction — Tertiaire — Total interco.

■ Industrie ■ Construction ■ Tertiaire



4. ARTISANAT

Source : CMA 2023 (CMA – Registre des entreprises / INSEE – nombre d'emplois 2019#)

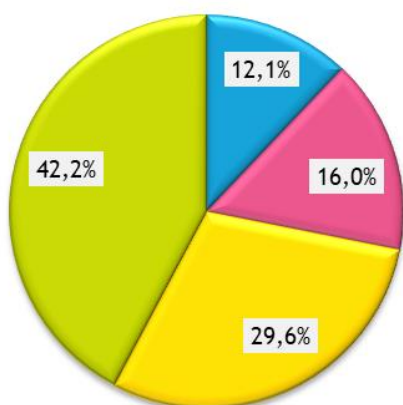
● ENTREPRISES / ÉTABLISSEMENTS ET ACTIFS

Secteur d'activité	Actifs#	Entreprises/établissements			
		Nombre au 01.01.23	Immatriculations en 2022	Radiations en 2022	Solde 2022
Alimentation	794	192	15	14	1
Production	1 364	254	27	19	8
Bâtiment	1 632	470	74	39	35
Services	1 467	670	87	51	36
TOTAUX :					
CA Saint-Louis Agglo.	5 257	1 586	203	123	80
Ensemble de l'Alsace	167 906	53 765	7 335	3 091	4 244

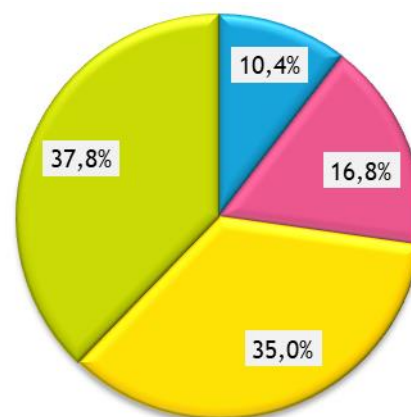
● RÉPARTITION PAR SECTEUR D'ACTIVITÉ

Entreprises/établissements

CA Saint-Louis Agglo.

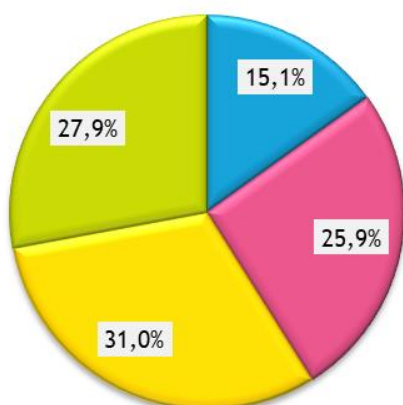


Alsace

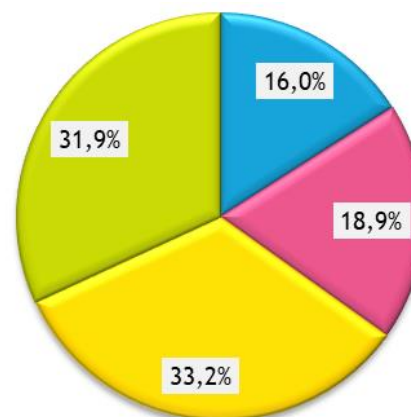


Actifs#

CA Saint-Louis Agglo.



Alsace



o o o

