

Chiffres clés des intercommunalités d'Alsace

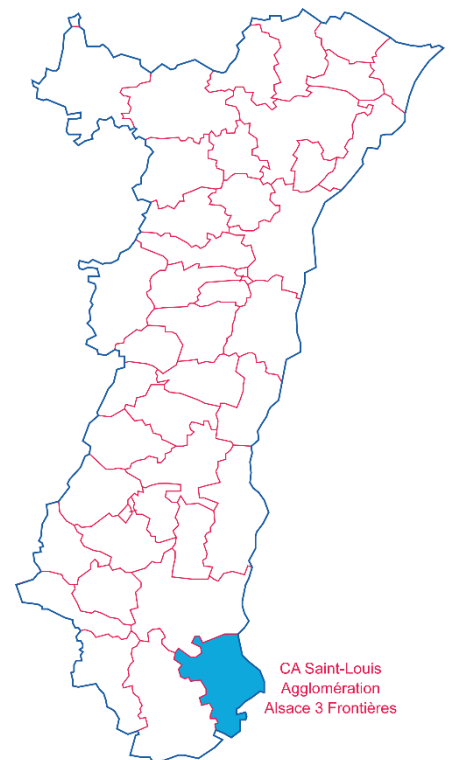
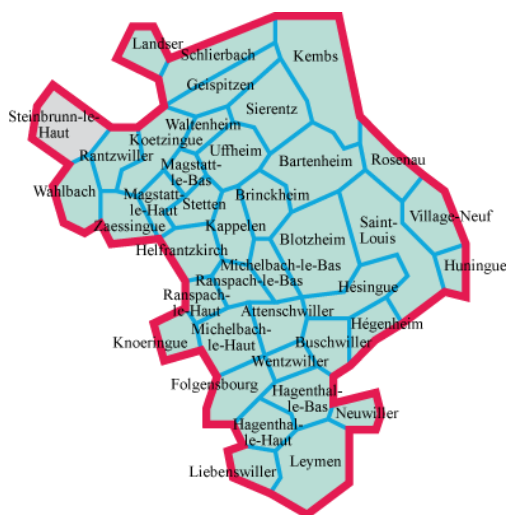
Edition 2021

Communauté d'agglomération Saint-Louis Agglomération Alsace 3 Frontières

40 communes

une superficie totale de 267,98 km²

Sources : CMA, INSEE, Pôle emploi-Dares, Urssaf-Accoss



CA Saint-Louis Agglomération Alsace 3 Frontières

La Communauté d'agglomération Saint-Louis Agglomération Alsace 3 Frontières est pour partie dans la zone d'emploi* de Mulhouse (1 commune) et pour partie dans celle de Saint-Louis (39 communes).

* découpage 2020

1. LA DÉMOGRAPHIE / POPULATION ACTIVE

Source : INSEE RP2008, RP2013 et RP 2018, exploitations principales

- La population active comprend les personnes exerçant une activité professionnelle et les chômeurs à la recherche d'un emploi.
- Le taux d'activité est le rapport entre le nombre d'actifs (personnes en emploi et chômeurs) et l'ensemble de la population correspondante.
- Le taux d'emploi est le rapport entre le nombre de personnes ayant un emploi et l'ensemble de la population correspondante.

Selon les chiffres publiés le 1^{er} janvier 2021, la population municipale 2018 de la CA Saint-Louis Agglomération Alsace 3 Frontières est de 80 298 habitants.

Par rapport à celle de 2013, l'évolution sur 5 ans est de :

+ 5,8 % pour la CA Saint-Louis Agglomération (+ 6,1 % entre 2008 et 2013)

+ 1,6 % pour l'ensemble de l'Alsace (+ 1,7 % entre 2008 et 2013).

* écarts et évolutions sur la dernière période de cinq ans : 2018 par rapport à 2013

		Population	Actifs	Taux d'activité (%)	Actifs ayant un emploi	Taux d'emploi (%)
CA Saint-Louis Agglomération Alsace 3 Frontières						
2008	Ensemble 15 à 64 ans	48 769	37 123	76,1	33 484	68,7
2013	Ensemble 15 à 64 ans	50 601	39 351	77,8	34 939	69,0
	15 à 24 ans	7 251	3 659	50,5	2 813	38,8
	25 à 54 ans	32 868	30 021	91,3	27 006	82,2
	55 à 64 ans	10 483	5 672	54,1	5 120	48,8
2018	Ensemble 15 à 64 ans	51 660	40 577	78,5	35 697	69,1
	15 à 24 ans	7 746	3 619	46,7	2 856	36,9
	25 à 54 ans	33 418	30 358	90,8	27 053	81,0
	55 à 64 ans	10 496	6 599	62,9	5 787	55,1
Ecart*	Ensemble 15 à 64 ans	1 059	1 225		758	
Evolution*	Ensemble 15 à 64 ans	2,1%	3,1%		2,2%	
L'Alsace						
2008	Ensemble 15 à 64 ans	1 223 055	897 226	73,4	802 136	65,6
2013	Ensemble 15 à 64 ans	1 226 942	911 165	74,3	795 065	64,8
	15 à 24 ans	230 037	106 000	46,1	77 455	33,7
	25 à 54 ans	756 785	687 494	90,8	611 878	80,9
	55 à 64 ans	240 120	117 671	49,0	105 733	44,0
2018	Ensemble 15 à 64 ans	1 217 465	914 275	75,1	801 187	65,8
	15 à 24 ans	226 804	99 327	43,8	75 371	33,2
	25 à 54 ans	739 807	672 263	90,9	598 261	80,9
	55 à 64 ans	250 854	142 685	56,9	127 555	50,8
Ecart*	Ensemble 15 à 64 ans	-9 477	3 110		6 121	
Evolution*	Ensemble 15 à 64 ans	-0,8%	0,3%		0,8%	

2. LE MARCHÉ DU TRAVAIL

/// DEMANDEURS D'EMPLOI EN FIN DE MOIS, CATÉGORIES A, B, C

Source : Pôle emploi - Dares, STMT

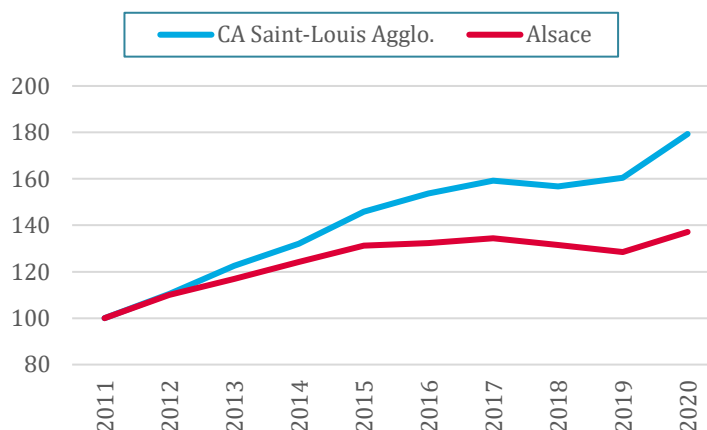
- Les demandeurs d'emploi de catégorie A sont tenus de faire des actes positifs de recherche d'emploi, sont sans emploi et n'ont pas travaillé durant le mois.
- Les demandeurs d'emploi de catégories B et C sont tenus de faire des actes positifs de recherche d'emploi et ont exercé une activité réduite au cours du mois, à savoir courte (78 heures ou moins) pour la catégorie B ou longue (plus de 78 heures) pour la catégorie C.

Les données présentées par intercommunalité sont indicatives. Elles sont compilées à partir d'informations disponibles par commune et arrondies au multiple de 5 afin de respecter le secret statistique.

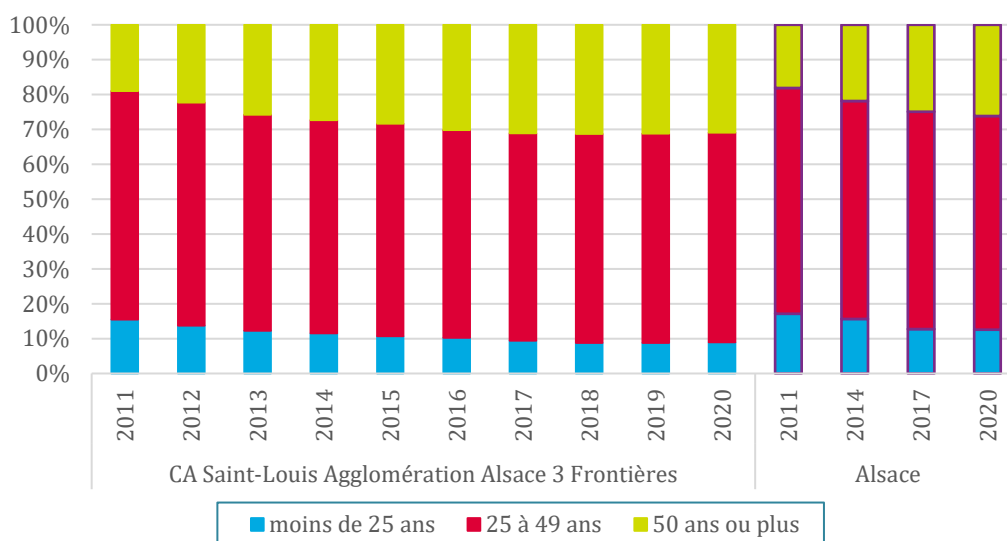
L'ENSEMBLE DES DEFM DE CATÉGORIES A, B, C

	CA Saint-Louis Agglo.	Ensemble de l'Alsace
Déc. 2011	3 600	115 050
Déc. 2012	3 975	126 545
Déc. 2013	4 410	134 465
Déc. 2014	4 755	142 970
Déc. 2015	5 250	151 060
Déc. 2016	5 535	152 250
Déc. 2017	5 730	154 565
Déc. 2018	5 645	151 355
Déc. 2019	5 775	147 810
Déc. 2020	6 455	157 775

Evolution des DEFM (ABC), base 100 fin 2011

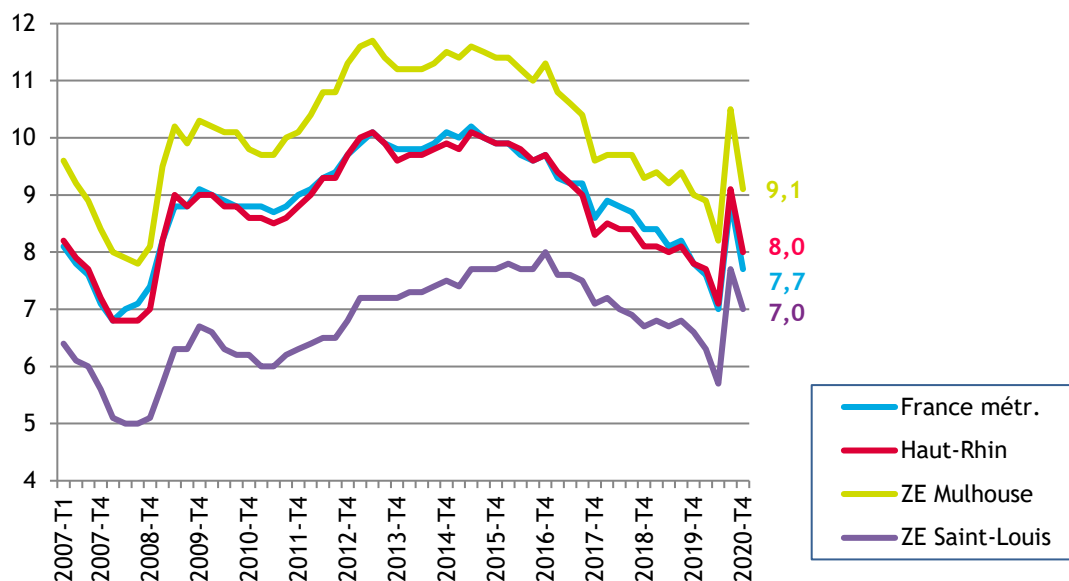


LES DEFM (ABC) PAR TRANCHE D'ÂGE DE 2011 À 2020



/// LE TAUX DE CHÔMAGE LOCALISÉ DANS LES ZONES D'EMPLOI DE MULHOUSE ET DE SAINT-LOUIS

Source : INSEE



/// INTENTIONS D'EMBAUCHE, HORS INTÉRIM, PAR TYPE DE CONTRAT

Source : Urssaf-Acoss

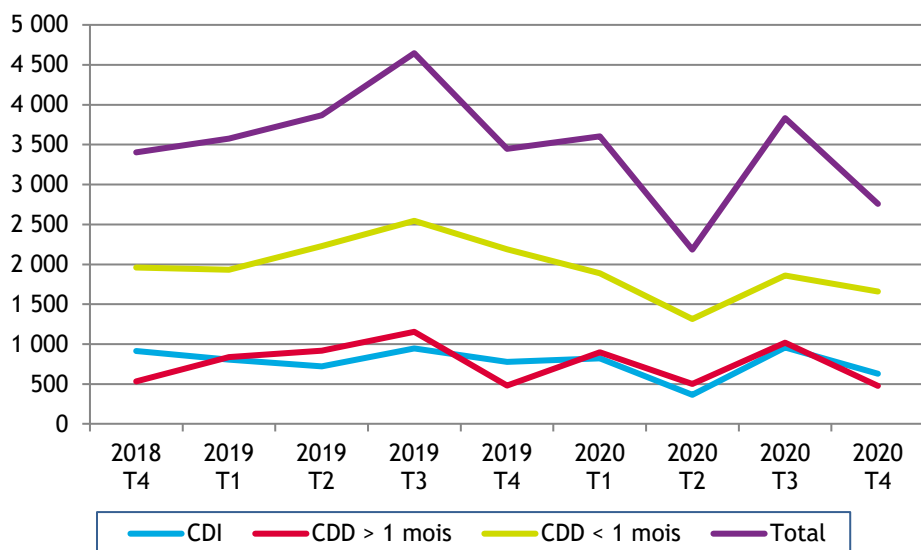
Au 4^{ème} trimestre 2020, dans la CA Saint-Louis Agglomération Alsace 3 Frontières, 2 758 intentions d'embauche ont été enregistrées :

- ▶ 1 657 contrats à durée déterminée courts, de moins de 30 jours
- ▶ 474 contrats à durée déterminée longs, d'au moins 30 jours
- ▶ 627 contrats à durée indéterminée.

LA RÉPARTITION DES INTENTIONS D'EMBAUCHE PAR TYPE DE CONTRAT

		CA Saint-Louis Agglomération	Alsace	Grand Est	France
CDI	2018 T4	26,8%	19,1%	17,3%	15,9%
	2020 T4	22,7%	21,7%	19,3%	17,5%
CDD > 1 mois	2018 T4	15,6%	16,1%	16,3%	14,2%
	2020 T4	17,2%	19,2%	19,3%	16,9%
CDD < 1 mois	2018 T4	57,6%	64,8%	66,4%	69,9%
	2020 T4	60,1%	59,1%	61,4%	65,6%

ÉVOLUTION DU NOMBRE D'INTENTIONS D'EMBAUCHE DANS LA CA SAINT-LOUIS AGGLOMÉRATION ALSACE 3 FRONTIÈRES



3. CRÉATIONS D'ÉTABLISSEMENTS

Source : INSEE/Répertoire des entreprises et des établissements (REE)

Dans la CA Saint-Louis Agglomération Alsace 3 Frontières :

714 établissements ont été créés en 2020, dont 103 dans l'industrie (14,4 %)

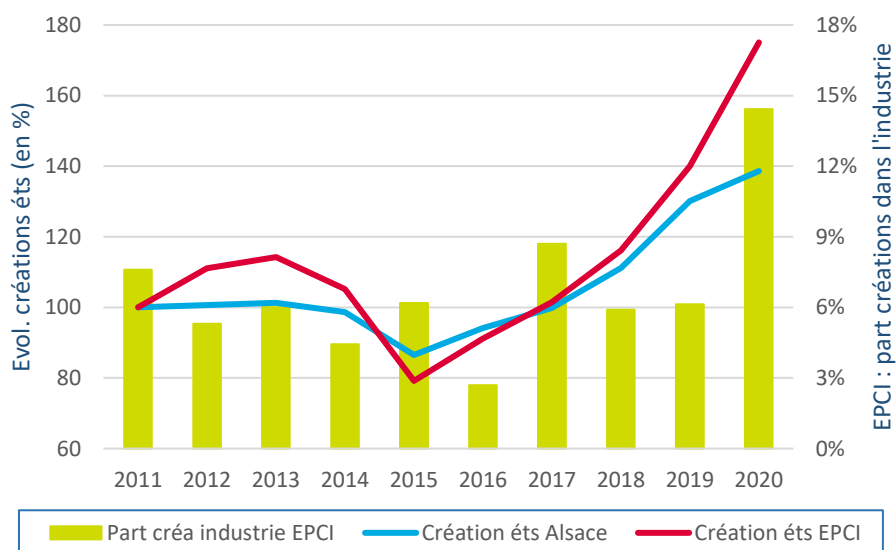
[En 2011 : 408 établissements créés, dont 31 dans l'industrie, soit 7,6 %]

Pour l'ensemble des créations d'établissements en Alsace, la part de l'industrie est passée de 6,2 % en 2011 à 6,4 % en 2020.

Notes de lecture :

* les courbes (échelle de gauche) représentent l'évolution du nombre de créations d'établissements en Alsace et dans l'intercommunalité, base 100 en 2009 ;

* les barres (échelle de droite) représentent la part des créations d'établissements dans l'industrie au niveau de l'intercommunalité.



4. ÉTABLISSEMENTS ET EFFECTIFS DU SECTEUR CONCURRENTIEL

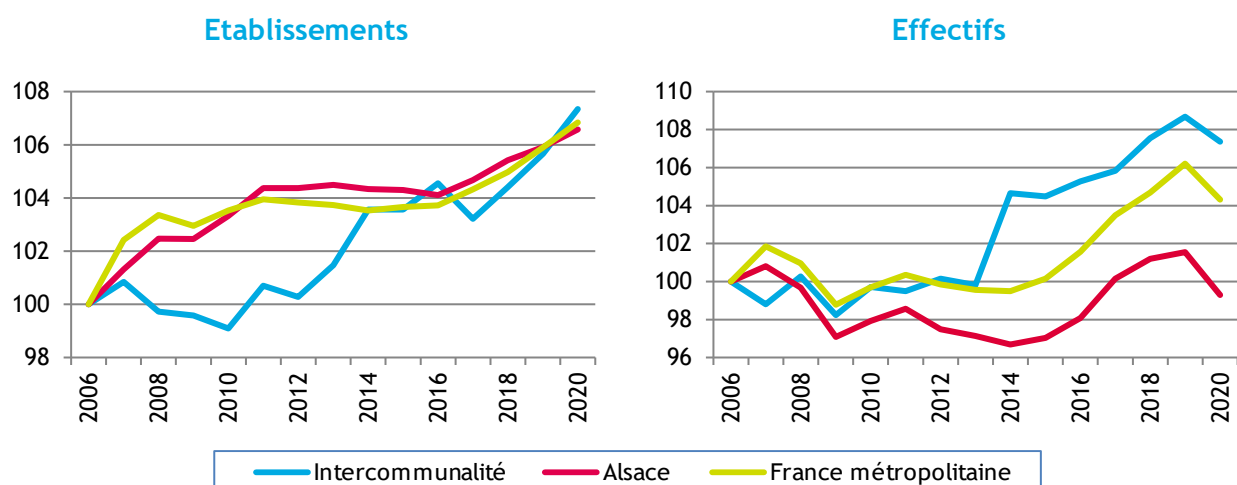
Source : Urssaf-Acoss

Pour les données de l'Urssaf-Acoss, le champ d'observation de l'emploi couvre l'ensemble des établissements du secteur concurrentiel. Sont donc exclus les administrations publiques, l'éducation et la santé non marchandes, ainsi que l'emploi par les ménages de salariés à domicile.

/// ... PAR SECTEUR D'ACTIVITÉ DANS LA CA SAINT-LOUIS AGGLOMÉRATION

Libellé activité économique A17	Nombre d'établissements				Effectifs			
	2020	2019	Evolution annuelle		2020	2019	Evolution annuelle	
			brute	en %			brute	en %
INDUSTRIE	103	106	-3	-2,8	5 286	5 284	2	0,0
Agriculture, sylviculture et pêche	0	0	0		0	0	0	
Fab. aliments, boiss. & prdts base tabac	27	26	1	3,8	213	238	-25	-10,5
Cokéfaction et raffinage	0	0	0		0	0	0	
Fab. éq. élec., électr., inf. & machines	9	8	1	12,5	1 497	1 497	0	0,0
Fabrication de matériels de transport	0	0	0		0	0	0	
Fabrication autres produits industriels	53	58	-5	-8,6	3 371	3 342	29	0,9
Extr., énerg., eau, gestn déch. & dépol.	14	14	0	0,0	205	207	-2	-1,0
CONSTRUCTION	152	137	15	10,9	1 028	1 015	13	1,3
TERTIAIRE	1 280	1 268	12	0,9	10 632	10 856	-224	-2,1
Commerce, répar. automobile & motorcycle	380	381	-1	-0,3	2 706	2 652	54	2,0
Transports et entreposage	74	72	2	2,8	1 532	1 622	-90	-5,5
Hébergement et restauration	169	169	0	0,0	1 204	1 259	-55	-4,4
Information et communication	9	7	2	28,6	37	36	1	2,8
Activités financières et d'assurance	63	66	-3	-4,5	308	317	-9	-2,8
Activités immobilières	43	43	0	0,0	125	136	-11	-8,1
Act. scient. & tech., svces adm. & soutien	191	177	14	7,9	1 937	2 109	-172	-8,2
Admin. pub., enseign., santé & act. soc.	176	175	1	0,6	1 641	1 546	95	6,1
Autres activités de services	175	178	-3	-1,7	1 142	1 179	-37	-3,1
TOTAL	1 535	1 511	24	1,6	16 946	17 155	-209	-1,2

/// ... PAR RAPPORT À L'ALSACE ET À LA FRANCE MÉTROPOLITAINE, base 100 fin 2006



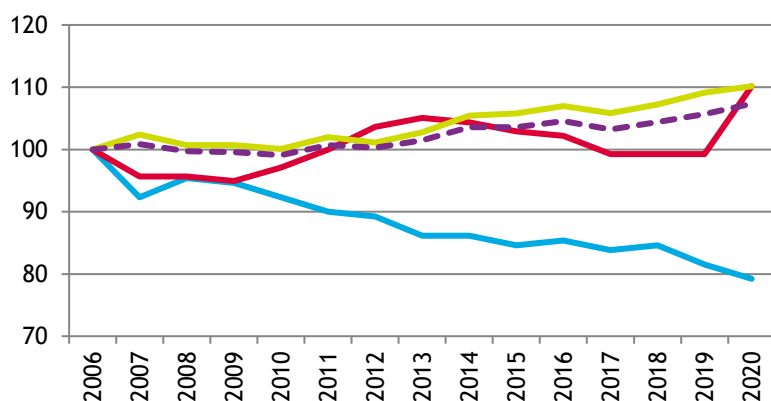
/// ... DE 2006 À 2020

Année	CA Saint-Louis Agglomération Alsace 3 Frontières						Alsace			
	Etablissements			Effectifs			Etablissements		Effectifs	
	Nombre	Variation annuelle		Nombre	Variation annuelle		Nombre	Var. ann. (en %)	Nombre	Var. ann. (en %)
		brute	en %		brute	en %				
2006	1 430			15 785			48 696		548 091	
2007	1 442	12	0,8	15 595	-190	-1,2	49 337	1,3	552 472	0,8
2009	1 424			15 506			49 890		532 072	
2010	1 417	-7	-0,5	15 740	234	1,5	50 312	0,8	536 677	0,9
2011	1 440	23	1,6	15 705	-35	-0,2	50 824	1,0	540 187	0,7
2014	1 481			16 520			50 808		529 914	
2017	1 476			16 704			50 970		548 894	
2018	1 493	17	1,2	16 976	272	1,6	51 335	0,7	554 625	1,0
2019	1 511	18	1,2	17 155	179	1,1	51 572	0,5	556 573	0,4
2020	1 535	24	1,6	16 946	-209	-1,2	51 898	0,6	544 197	-2,2
Evol. 2010 à 2020		118	8,3		1 206	7,7		3,2		1,4

/// ... PAR GRANDS SECTEURS D'ACTIVITÉ

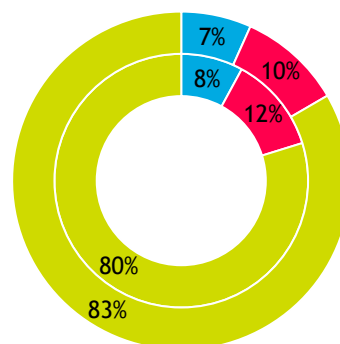
ÉVOLUTION, base 100 fin 2006

ÉTABLISSEMENTS

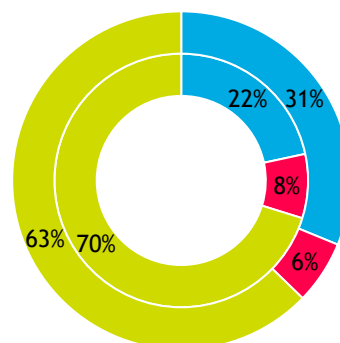
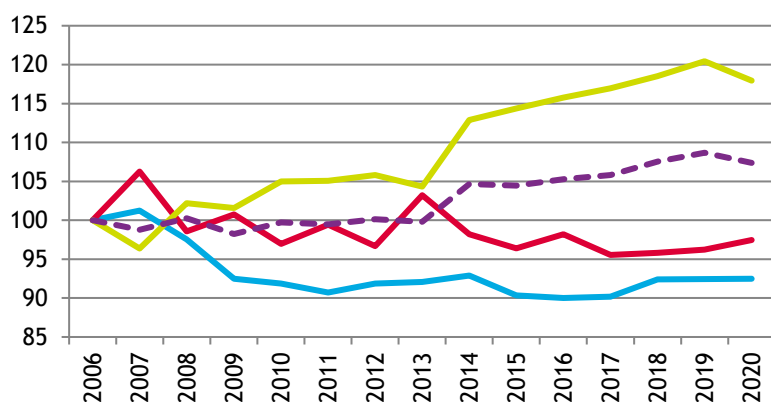


RÉPARTITION FIN 2020

Intérieur = Alsace ; extérieur = CA



EFFECTIFS



5. ARTISANAT

Source : CMA 2021 (CMA - Registre des Entreprises / INSEE - nombre d'emplois 2012[#])

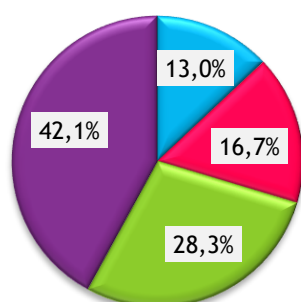
/// ENTREPRISES / ÉTABLISSEMENTS ET ACTIFS[#]

Secteur d'activité	Actifs [#]	Entreprises/établissements			
		Nombre au 01.01.21	Immatriculations en 2020	Radiations en 2020	Solde 2020
Alimentation	776	169	12	3	9
Production	1 353	217	35	3	32
Bâtiment	1 510	369	61	14	47
Services	1 361	548	78	34	44
TOTAUX :					
CA Saint-Louis Agglomération	5 000	1 303	186	54	132
Ensemble de l'Alsace	160 433	44 430	6 073	2 215	3 858

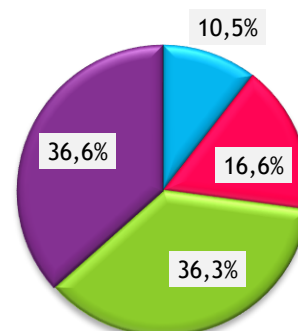
/// RÉPARTITION PAR SECTEUR D'ACTIVITÉ

ENTREPRISES / ÉTABLISSEMENTS

CA Saint-Louis Agglo.

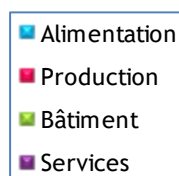
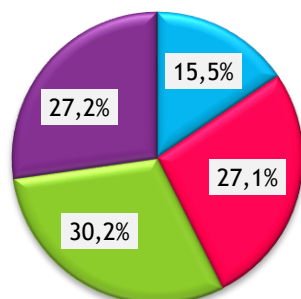


Alsace

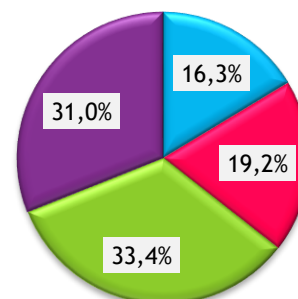


ACTIFS[#]

CA Saint-Louis Agglo.



Alsace



* * *