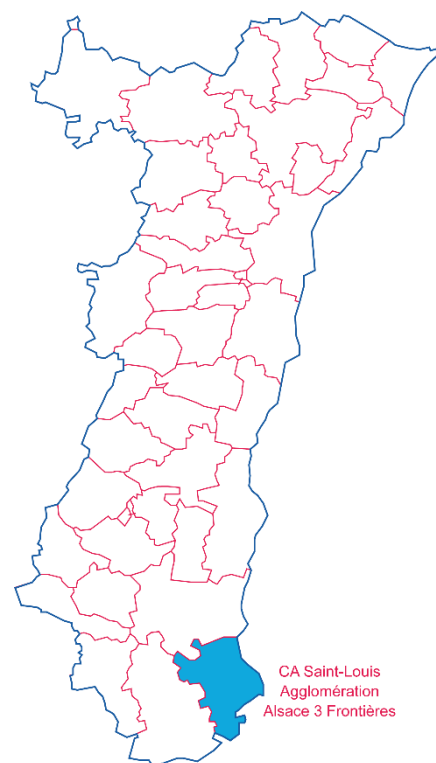
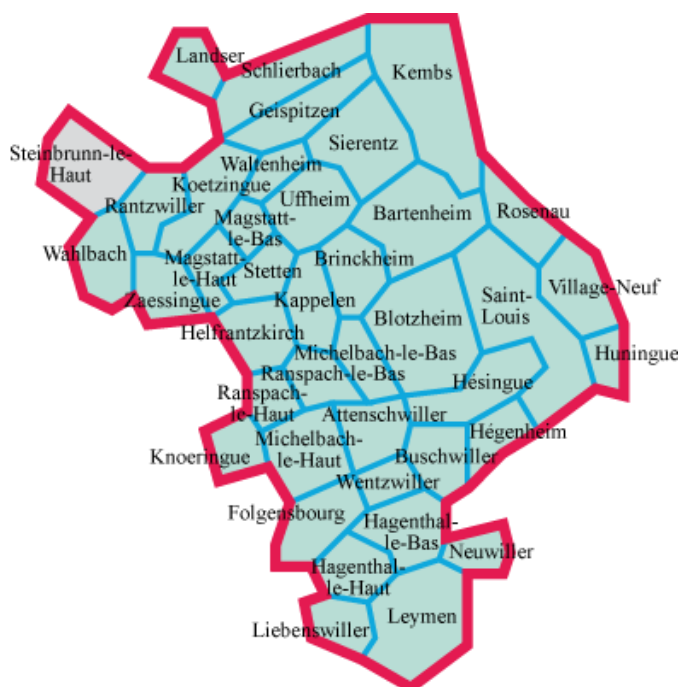


Chiffres clés des intercommunalités d'Alsace

Communauté d'agglomération Saint-Louis Agglomération Alsace 3 Frontières

Sources : CMA ; INSEE ; Pôle emploi-Dares ; Urssaf-Acoss

- 40 communes
- Une superficie totale de 267,98 km²



La communauté d'agglomération de Mulhouse Alsace Agglomération est pour partie dans la zone d'emploi de Mulhouse (1 commune) et pour partie dans celle de Saint-Louis (39 communes).

1. LA DÉMOGRAPHIE / POPULATION ACTIVE

Source : INSEE RP2008, RP2013 et RP2019, exploitations principales

- La population active comprend les personnes exerçant une activité professionnelle et les chômeurs à la recherche d'un emploi.
- Le taux d'activité est le rapport entre le nombre d'actifs (personnes en emploi et chômeurs) et l'ensemble de la population correspondante.
- Le taux d'emploi est le rapport entre le nombre de personnes ayant un emploi et l'ensemble de la population correspondante.

Selon les chiffres publiés le 1er janvier 2022, la population municipale 2019 de la CA Saint-Louis Agglomération Alsace 3 Frontières est de **81 696** habitants.

Par rapport à celle de 2013, l'évolution sur 6 ans est de :

- + 7,7 % pour la CA Saint-Louis Agglomération (+ 6,1 % sur 5 ans entre 2008 et 2013)
- + 2,1 % pour l'ensemble de l'Alsace (+ 1,7 % sur 5 ans entre 2008 et 2013)

* écarts et évolutions sur la période 2013 à 2019

		Population	Actifs	Taux d'activité (%)	Actifs ayant un emploi	Taux d'emploi (%)
CA Saint-Louis Agglomération Alsace 3 Frontières						
2008	Ensemble 15 à 64 ans	48 769	37 123	76,1	33 484	68,7
2013	Ensemble 15 à 64 ans	50 601	39 351	77,8	34 939	69,0
	15 à 24 ans	7 251	3 659	50,5	2 813	38,8
	25 à 54 ans	32 868	30 021	91,3	27 006	82,2
	55 à 64 ans	10 483	5 672	54,1	5 120	48,8
2019	Ensemble 15 à 64 ans	52 547	41 256	78,5	36 266	69,0
	15 à 24 ans	7 893	3 681	46,6	2 892	36,6
	25 à 54 ans	33 989	30 876	90,8	27 500	80,9
	55 à 64 ans	10 664	6 699	62,8	5 874	55,1
Ecart*	Ensemble 15 à 64 ans	1 946	1 905		1 327	
Evolution*		3,8%	4,8%		3,8%	
L'Alsace						
2008	Ensemble 15 à 64 ans	1 223 055	897 226	73,4	802 136	65,6
2013	Ensemble 15 à 64 ans	1 226 942	911 165	74,3	795 065	64,8
	15 à 24 ans	230 037	106 000	46,1	77 455	33,7
	25 à 54 ans	756 785	687 494	90,8	611 878	80,9
	55 à 64 ans	240 120	117 671	49,0	105 733	44,0
2019	Ensemble 15 à 64 ans	1 223 340	919 010	75,1	805 352	65,8
	15 à 24 ans	227 568	99 853	43,9	75 820	33,3
	25 à 54 ans	743 189	675 516	90,9	601 117	80,9
	55 à 64 ans	252 582	143 642	56,9	128 415	50,8
Ecart*	Ensemble 15 à 64 ans	-3 603	7 845		10 287	
Evolution*		-0,3%	0,9%		1,3%	



2. LE MARCHÉ DU TRAVAIL

● DEMANDEURS D'EMPLOI EN FIN DE MOIS, CATÉGORIES A, B, C

Source : Pôle emploi – Dares, STMT

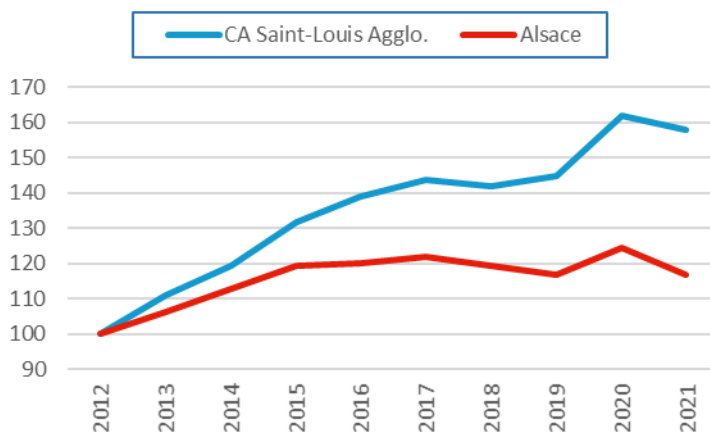
- Les demandeurs d'emploi de catégorie A sont tenus de faire des actes positifs de recherche d'emploi, sont sans emploi et n'ont pas travaillé durant le mois.
- Les demandeurs d'emploi de catégories B et C sont tenus de faire des actes positifs de recherche d'emploi et ont exercé une activité réduite au cours du mois, à savoir courte (78 heures ou moins) pour la catégorie B ou longue (plus de 78 heures) pour la catégorie C.

Les données présentées par intercommunalité sont indicatives. Elles sont compilées à partir d'informations disponibles par commune et arrondies au multiple de 5 afin de respecter le secret statistique.

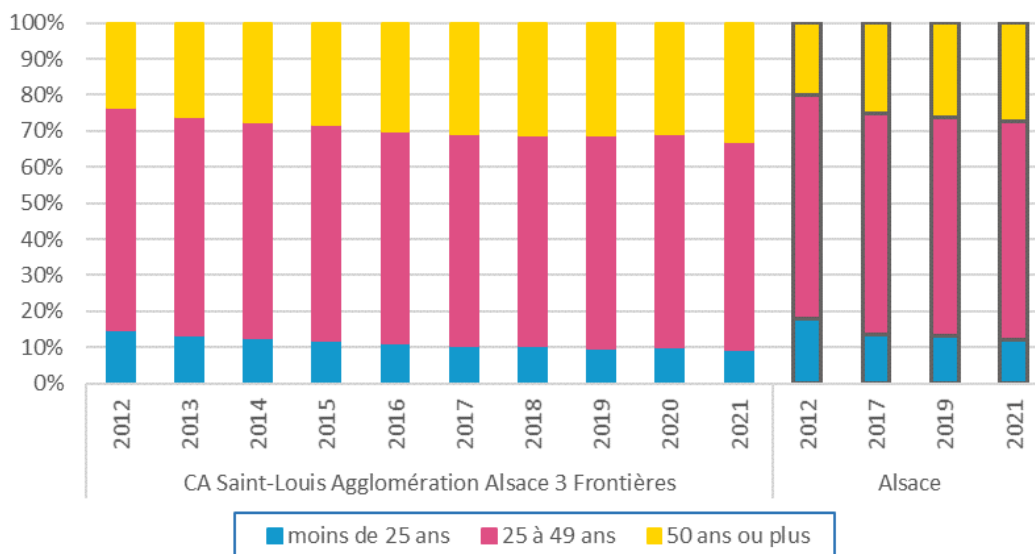
L'ENSEMBLE DES DEFM DE CATÉGORIES A, B, C

	CA Saint-Louis Agglo.	Ensemble de l'Alsace
Déc. 2012	3 985	126 750
Déc. 2013	4 420	134 630
Déc. 2014	4 760	143 070
Déc. 2015	5 255	151 130
Déc. 2016	5 540	152 325
Déc. 2017	5 735	154 650
Déc. 2018	5 650	151 455
Déc. 2019	5 775	147 935
Déc. 2020	6 455	157 870
Déc. 2021	6 285	147 955

Évolution des DEFM (ABC), base 100 fin 2012

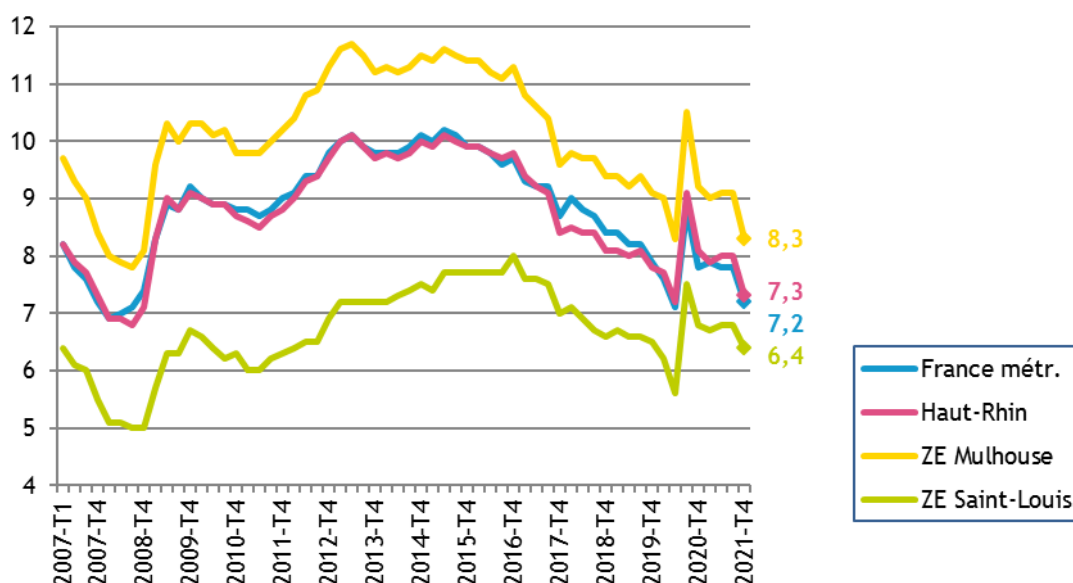


LES DEFM (ABC) DE 2012 À 2021 PAR TRANCHE D'ÂGE



● LE TAUX DE CHÔMAGE LOCALISÉ DANS LES ZONES D'EMPLOI DE MULHOUSE ET DE SAINT-LOUIS

Source : INSEE



● INTENTIONS D'EMBAUCHE, HORS INTÉRIM, PAR TYPE DE CONTRAT

Source : Urssaf-Acoss

Au 4^{ème} trimestre 2021, dans la CA Saint-Louis Agglomération Alsace 3 Frontières, 3 678 intentions d'embauche ont été enregistrées :

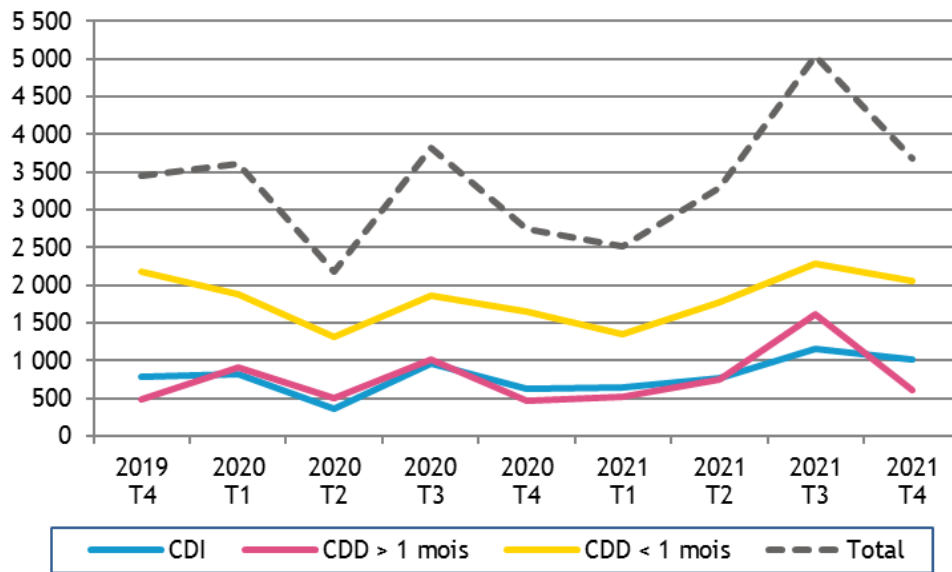
- 2 057 contrats à durée déterminée courts, de moins de 30 jours
- 610 contrats à durée déterminée longs, d'au moins 30 jours
- 1 011 contrats à durée indéterminée.

LA RÉPARTITION DES INTENTIONS D'EMBAUCHE PAR TYPE DE CONTRAT

		CA Saint-Louis Agglomération	Alsace	Grand Est	France
CDI	2019 T4	22,6%	18,5%	17,2%	15,9%
	2021 T4	27,5%	22,2%	20,5%	18,1%
CDD > 1 mois	2019 T4	14,0%	15,4%	15,6%	13,9%
	2021 T4	16,6%	17,5%	17,7%	15,2%
CDD < 1 mois	2019 T4	63,5%	66,1%	67,1%	70,2%
	2021 T4	55,9%	60,3%	61,8%	66,7%



ÉVOLUTION DU NOMBRE D'INTENTIONS D'EMBAUCHE DANS LA CA SAINT-LOUIS AGGLOMÉRATION ALSACE 3 FRONTIÈRES



3. CRÉATIONS D'ÉTABLISSEMENTS

Source : INSEE/Répertoire des entreprises et des établissements (REE)

Dans la CA Saint-Louis Agglomération Alsace 3 Frontières :

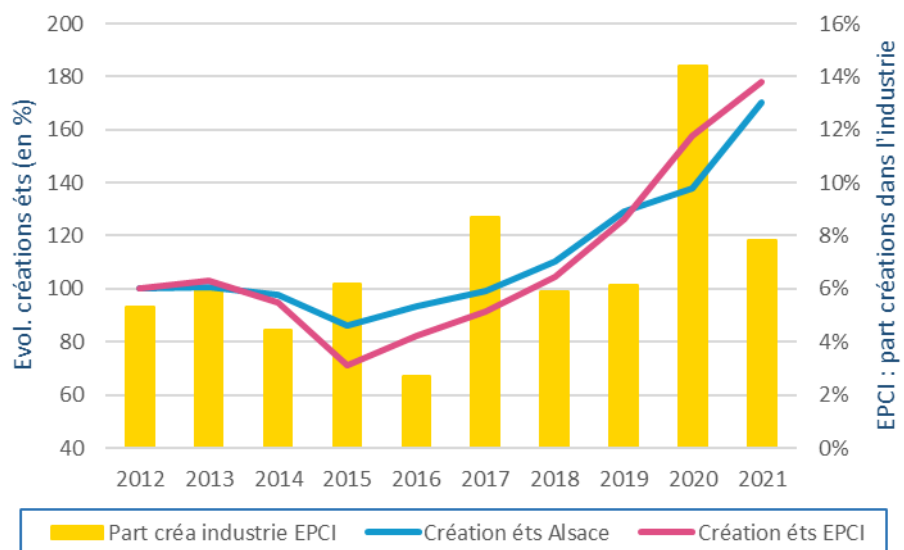
807 établissements ont été créés en 2021, dont 63 dans l'industrie (7,8 %)

[En 2012 : 453 établissements créés, dont 24 dans l'industrie, soit 5,3 %]

Pour l'ensemble des créations d'établissements en Alsace, la part de l'industrie est passée de 5,8 % en 2012 à 6,1 % en 2021.

Notes de lecture :

- Les courbes (échelle de gauche) représentent l'évolution du nombre de créations d'établissements en Alsace et dans l'EPCI, base 100 en 2012
- Les barres (échelle de droite) représentent la part des créations d'établissements dans l'industrie au niveau de l'EPCI.



4. ÉTABLISSEMENTS ET EFFECTIFS DU SECTEUR CONCURRENTIEL

Source : Urssaf-Acoss

Pour les données de l'Urssaf-Acoss, le champ d'observation de l'emploi couvre l'ensemble des établissements du secteur concurrentiel. Sont donc exclus les administrations publiques, l'éducation et la santé non marchandes, ainsi que l'emploi par les ménages de salariés à domicile...

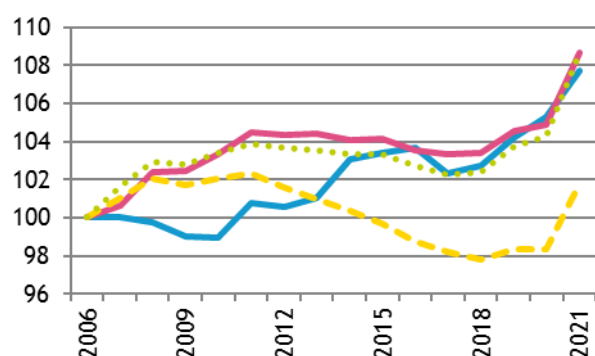
● ... PAR SECTEUR D'ACTIVITÉ DANS LA CA SAINT-LOUIS AGGLOMÉRATION

Libellé activité économique A17	Nombre d'établissements				Effectifs			
	2021	2020	Evolution		2021	2020	Evolution	
			brute	en %			brute	en %
INDUSTRIE	102	100	2	2,0	5 264	5 294	-30	-0,6
Agriculture, sylviculture et pêche	0	0	0		0	0	0	
Fab. aliments, boiss. & prdts base tabac	25	24	1	4,2	183	192	-9	-4,7
Cokéfaction et raffinage	0	0	0		0	0	0	
Fab. eq. élec., électr., inf. & machines	9	9	0	0,0	1 498	1 496	2	0,1
Fabrication de matériels de transport	0	0	0		0	0	0	
Fabrication autres produits industriels	53	53	0	0,0	3 364	3 401	-37	-1,1
Extr., énerg., eau, gestn déch. & dépol.	15	14	1	7,1	219	205	14	6,8
CONSTRUCTION	144	144	0	0,0	1 034	1 003	31	3,1
TERTIAIRE	1 279	1 247	32	2,6	10 829	10 423	406	3,9
Commerce, répar. automobile & motorcycle	380	363	17	4,7	2 848	2 652	196	7,4
Transports et entreposage	75	74	1	1,4	1 406	1 518	-112	-7,4
Hébergement et restauration	179	169	10	5,9	1 293	1 228	65	5,3
Information et communication	8	9	-1	-11,1	25	37	-12	-32,4
Activités financières et d'assurance	62	61	1	1,6	314	308	6	1,9
Activités immobilières	46	43	3	7,0	137	129	8	6,2
Act. scient. & tech., svces adm. & soutien	190	190	0	0,0	2 010	1 808	202	11,2
Admin. pub., enseign., santé & act. soc.	171	171	0	0,0	1 623	1 604	19	1,2
Autres activités de services	168	167	1	0,6	1 173	1 139	34	3,0
TOTAL	1 525	1 491	34	2,3	17 127	16 720	407	2,4

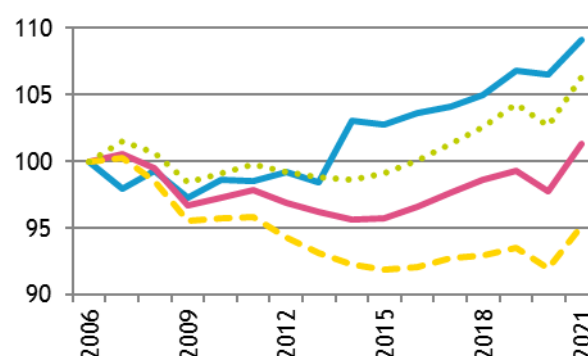
● ... PAR RAPPORT À L'ALSACE ET À LA FRANCE MÉTROPOLITAINE

base 100 fin 2006

Établissements



Effectifs



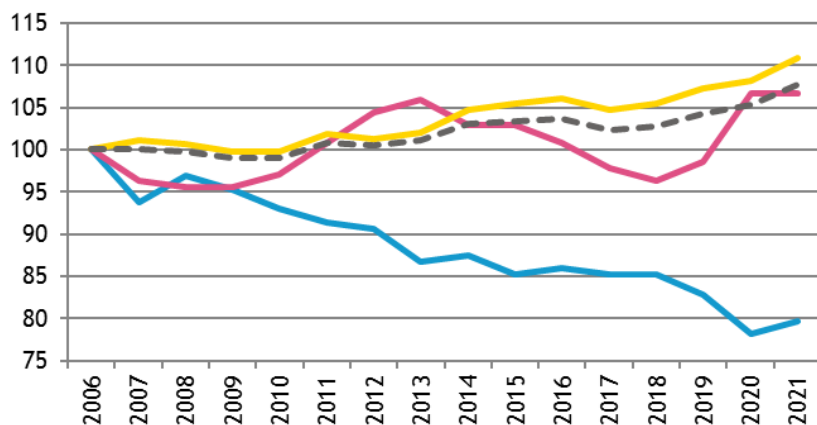
● ... DE 2006 À 2021

Année	CA Saint-Louis Agglomération Alsace 3 Frontières						Alsace			
	Etablissements			Effectifs			Etablissements		Effectifs	
	Nombre	Variation annuelle		Nombre	Variation annuelle		Nombre	Var. ann. (en %)	Nombre	Var. ann. (en %)
		brute	en %		brute	en %				
2006	1 416			15 698			48 285		541 631	
2011	1 427			15 465			50 441		529 808	
2015	1 464			16 139			50 270		518 287	
2016	1 468	4	0,3	16 265	126	0,8	49 985	-0,6	523 277	1,0
2017	1 449	-19	-1,3	16 342	77	0,5	49 898	-0,2	529 055	1,1
2018	1 455	6	0,4	16 482	140	0,9	49 922	0,0	534 132	1,0
2019	1 476	21	1,4	16 762	280	1,7	50 463	1,1	538 038	0,7
2020	1 491	15	1,0	16 720	-42	-0,3	50 643	0,4	529 342	-1,6
2021	1 525	34	2,3	17 127	407	2,4	52 462	3,6	548 761	3,7
Evol. 5 ans 2016-2021		57	3,9		862	5,3		5,0		4,9

● ... PAR GRANDS SECTEURS D'ACTIVITÉ

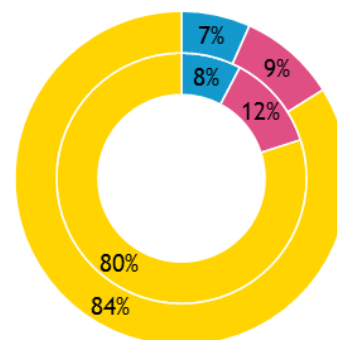
ÉVOLUTION, base 100 fin 2006

Établissements

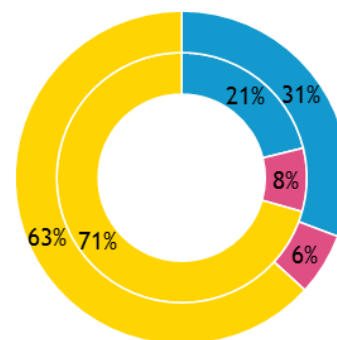
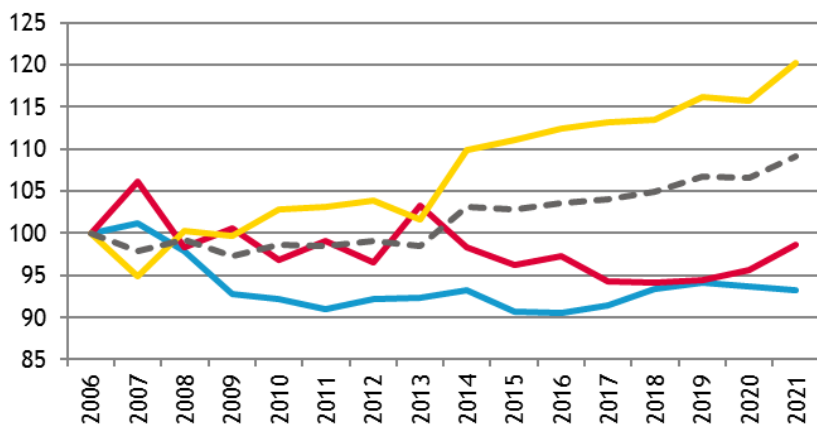


RÉPARTITION FIN 2021

Int. = Alsace ; ext. = CA



Effectifs



5. ARTISANAT

Source : CMA 2022 (CMA – Registre des entreprises / INSEE – nombre d'emplois 2012#)

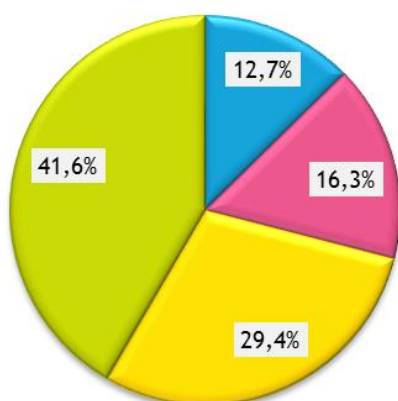
● ENTREPRISES / ÉTABLISSEMENTS ET ACTIFS

Secteur d'activité	Actifs#	Entreprises/établissements			
		Nombre au 01.01.22	Immatriculations en 2021	Radiations en 2021	Solde 2021
Alimentation	801	189	26	9	17
Production	1 373	244	40	10	30
Bâtiment	1 604	439	89	16	73
Services	1 471	621	83	23	60
TOTAUX :					
CA Saint-Louis Agglomération	5 249	1 493	238	58	180
Ensemble de l'Alsace	163 979	49 287	7 077	2 606	4 471

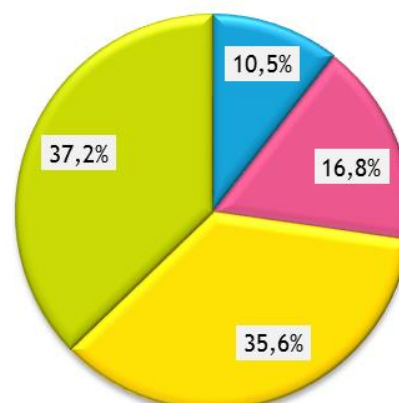
● RÉPARTITION PAR SECTEUR D'ACTIVITÉ

Entreprises/établissements

CA Saint-Louis Agglo.

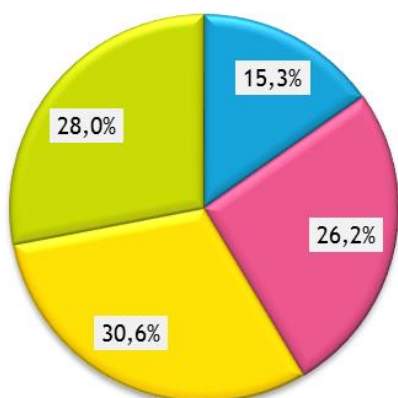


Alsace

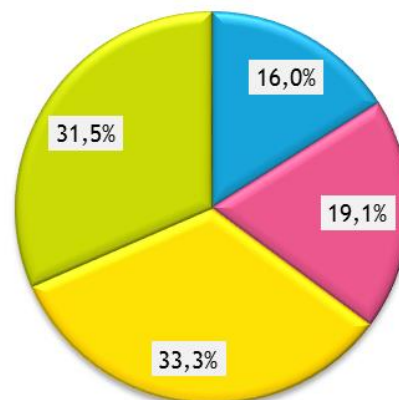


Actifs#

CA Saint-Louis Agglo.



Alsace



o o o

