

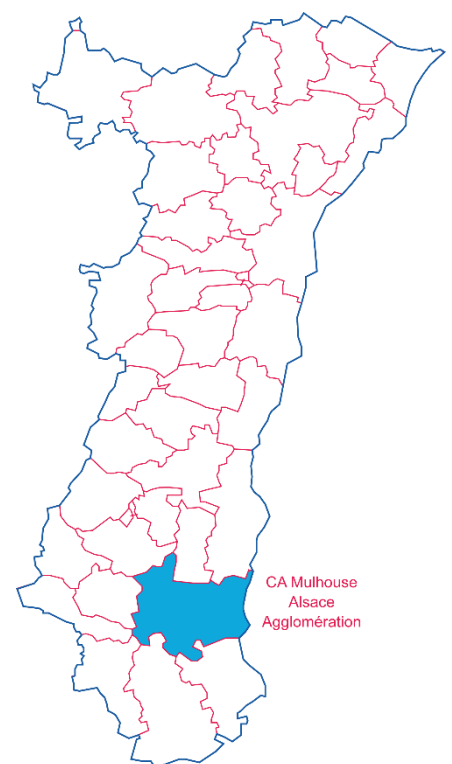
# Chiffres clés des intercommunalités d'Alsace

Edition 2021

## Communauté d'agglomération de Mulhouse Alsace Agglomération

- 39 communes (dont la commune nouvelle Brunstatt-Didenheim)
- une superficie totale de 439,16 km<sup>2</sup>

Sources : CMA, INSEE, Pôle emploi-Dares, Urssaf-Acoss



CA Mulhouse  
Alsace  
Agglomération

La Communauté d'agglomération de Mulhouse Alsace Agglomération est pour partie dans la zone d'emploi\* de Mulhouse (36 communes) et pour partie dans celle de Saint-Louis (3 communes).

\* découpage 2020

# 1. LA DÉMOGRAPHIE / POPULATION ACTIVE

Source : INSEE RP2008, RP2013 et RP 2018, exploitations principales

- La population active comprend les personnes exerçant une activité professionnelle et les chômeurs à la recherche d'un emploi.
- Le taux d'activité est le rapport entre le nombre d'actifs (personnes en emploi et chômeurs) et l'ensemble de la population correspondante.
- Le taux d'emploi est le rapport entre le nombre de personnes ayant un emploi et l'ensemble de la population correspondante.

Selon les chiffres publiés le 1<sup>er</sup> janvier 2021, la population municipale 2018 de la Communauté d'agglomération de Mulhouse Alsace Agglomération est de 274 066 habitants.

Par rapport à celle de 2013, l'évolution sur 5 ans est de :

- + 0,1 % pour la CA Mulhouse Alsace Agglomération (+ 1,6 % entre 2008 et 2013)
- + 1,6 % pour l'ensemble de l'Alsace (+ 1,7 % entre 2008 et 2013).

\* écarts et évolutions sur la dernière période de cinq ans : 2018 par rapport à 2013

		Population	Actifs	Taux d'activité (%)	Actifs ayant un emploi	Taux d'emploi (%)
<b>CA Mulhouse Alsace Agglomération</b>						
2008	Ensemble 15 à 64 ans	176 973	125 884	71,1	106 991	60,5
2013	Ensemble 15 à 64 ans	174 920	125 825	71,9	103 522	59,2
	15 à 24 ans	32 035	14 475	45,2	9 557	29,8
	25 à 54 ans	108 330	94 817	87,5	79 581	73,5
	55 à 64 ans	34 555	16 533	47,8	14 384	41,6
2018	Ensemble 15 à 64 ans	170 492	122 859	72,1	101 103	59,3
	15 à 24 ans	31 105	13 123	42,2	8 909	28,6
	25 à 54 ans	104 911	91 010	86,7	76 256	72,7
	55 à 64 ans	34 476	18 726	54,3	15 939	46,2
Ecart*	Ensemble 15 à 64 ans	-4 428	-2 965		-2 419	
Evolution*	Ensemble 15 à 64 ans	-2,5%	-2,4%		-2,3%	
<b>L'Alsace</b>						
2008	Ensemble 15 à 64 ans	1 223 055	897 226	73,4	802 136	65,6
2013	Ensemble 15 à 64 ans	1 226 942	911 165	74,3	795 065	64,8
	15 à 24 ans	230 037	106 000	46,1	77 455	33,7
	25 à 54 ans	756 785	687 494	90,8	611 878	80,9
	55 à 64 ans	240 120	117 671	49,0	105 733	44,0
2018	Ensemble 15 à 64 ans	1 217 465	914 275	75,1	801 187	65,8
	15 à 24 ans	226 804	99 327	43,8	75 371	33,2
	25 à 54 ans	739 807	672 263	90,9	598 261	80,9
	55 à 64 ans	250 854	142 685	56,9	127 555	50,8
Ecart*	Ensemble 15 à 64 ans	-9 477	3 110		6 121	
Evolution*	Ensemble 15 à 64 ans	-0,8%	0,3%		0,8%	

## 2. LE MARCHÉ DU TRAVAIL

### /// DEMANDEURS D'EMPLOI EN FIN DE MOIS, CATÉGORIES A, B, C

Source : Pôle emploi - Dares, STMT

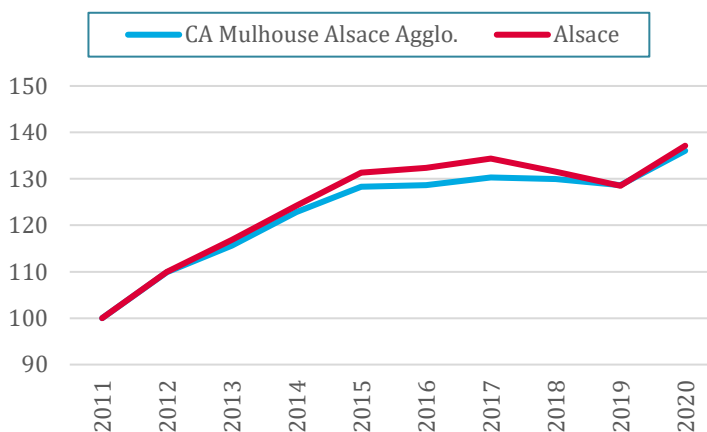
- Les demandeurs d'emploi de catégorie A sont tenus de faire des actes positifs de recherche d'emploi, sont sans emploi et n'ont pas travaillé durant le mois.
- Les demandeurs d'emploi de catégories B et C sont tenus de faire des actes positifs de recherche d'emploi et ont exercé une activité réduite au cours du mois, à savoir courte (78 heures ou moins) pour la catégorie B ou longue (plus de 78 heures) pour la catégorie C.

Les données présentées par intercommunalité sont indicatives. Elles sont compilées à partir d'informations disponibles par commune et arrondies au multiple de 5 afin de respecter le secret statistique.

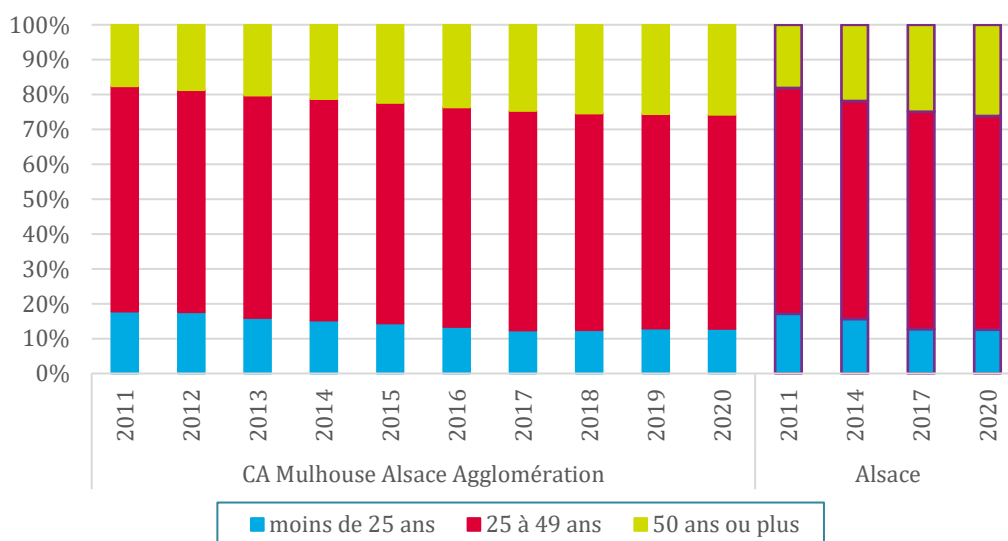
### L'ENSEMBLE DES DEFM DE CATÉGORIES A, B, C

	CA Mulhouse Alsace Agglo.	Ensemble de l'Alsace
Déc. 2011	21 125	115 050
Déc. 2012	23 210	126 545
Déc. 2013	24 430	134 465
Déc. 2014	25 955	142 970
Déc. 2015	27 110	151 060
Déc. 2016	27 175	152 250
Déc. 2017	27 525	154 565
Déc. 2018	27 450	151 355
Déc. 2019	27 175	147 810
<b>Déc. 2020</b>	<b>28 740</b>	<b>157 775</b>

Evolution des DEFM (ABC), base 100 fin 2011

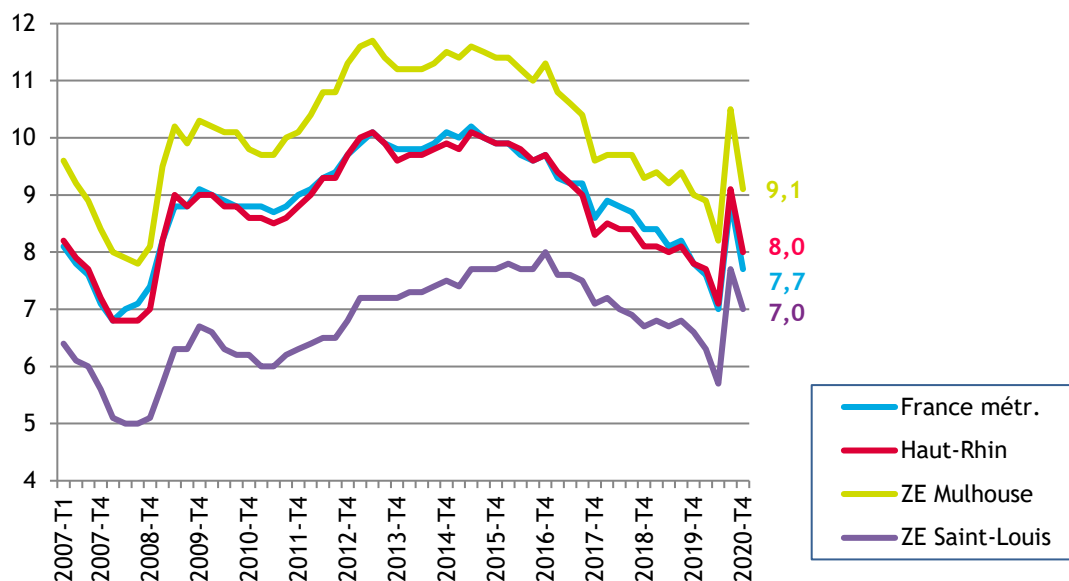


### LES DEFM (ABC) PAR TRANCHE D'ÂGE DE 2011 À 2020



## /// LE TAUX DE CHÔMAGE LOCALISÉ DANS LES ZONES D'EMPLOI DE MULHOUSE ET DE SAINT-LOUIS

Source : INSEE



## /// INTENTIONS D'EMBAUCHE, HORS INTÉRIM, PAR TYPE DE CONTRAT

Source : Urssaf-Acoss

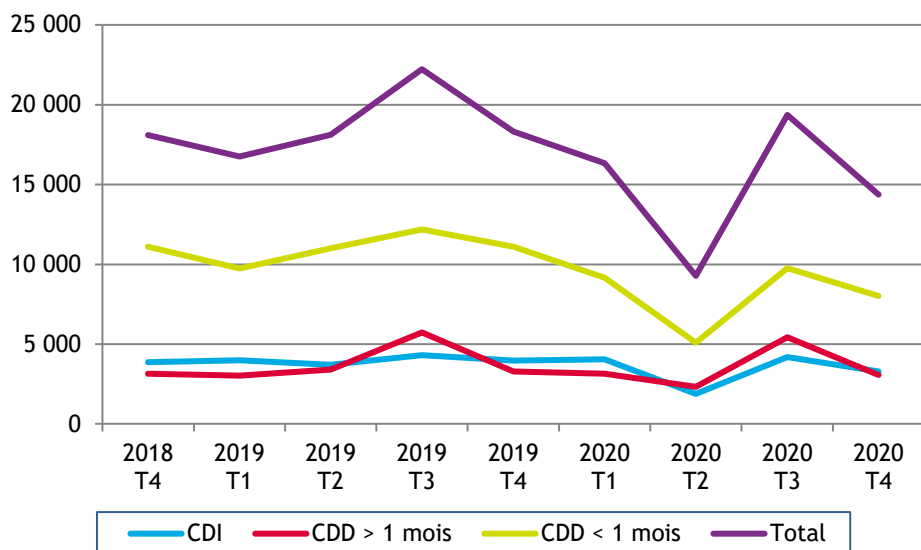
Au 4<sup>ème</sup> trimestre 2020, dans la communauté d'agglomération de Mulhouse Alsace Agglomération, 14 367 intentions d'embauche ont été enregistrées :

- 8 015 contrats à durée déterminée courts, de moins de 30 jours
- 3 070 contrats à durée déterminée longs, d'au moins 30 jours
- 3 282 contrats à durée indéterminée.

### LA RÉPARTITION DES INTENTIONS D'EMBAUCHE PAR TYPE DE CONTRAT

		CA Mulhouse Alsace Agglo.	Alsace	Grand Est	France
CDI	2018 T4	21,3%	19,1%	17,3%	15,9%
	2020 T4	22,8%	21,7%	19,3%	17,5%
CDD > 1 mois	2018 T4	17,4%	16,1%	16,3%	14,2%
	2020 T4	21,4%	19,2%	19,3%	16,9%
CDD < 1 mois	2018 T4	61,3%	64,8%	66,4%	69,9%
	2020 T4	55,8%	59,1%	61,4%	65,6%

## ÉVOLUTION DU NOMBRE D'INTENTIONS D'EMBAUCHE DANS LA CA MULHOUSE ALSACE AGGLOMÉRATION



### 3. CRÉATIONS D'ÉTABLISSEMENTS

Source : INSEE/Répertoire des entreprises et des établissements (REE)

Dans la communauté d'agglomération de Mulhouse Alsace Agglomération :

3 261 établissements ont été créés en 2020, dont 175 dans l'industrie (5,4 %)

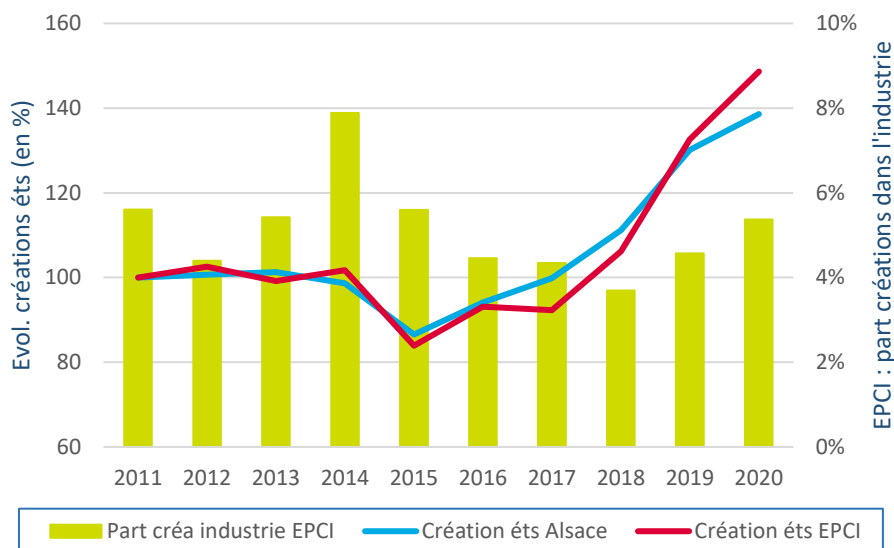
[En 2011 : 2 194 établissements créés, dont 123 dans l'industrie, soit 5,6 %]

Pour l'ensemble des créations d'établissements en Alsace, la part de l'industrie est passée de 6,2 % en 2011 à 6,4 % en 2020.

#### Notes de lecture :

\* les courbes (échelle de gauche) représentent l'évolution du nombre de créations d'établissements en Alsace et dans l'intercommunalité, base 100 en 2009 ;

\* les barres (échelle de droite) représentent la part des créations d'établissements dans l'industrie au niveau de l'intercommunalité.



## 4. ÉTABLISSEMENTS ET EFFECTIFS DU SECTEUR CONCURRENTIEL

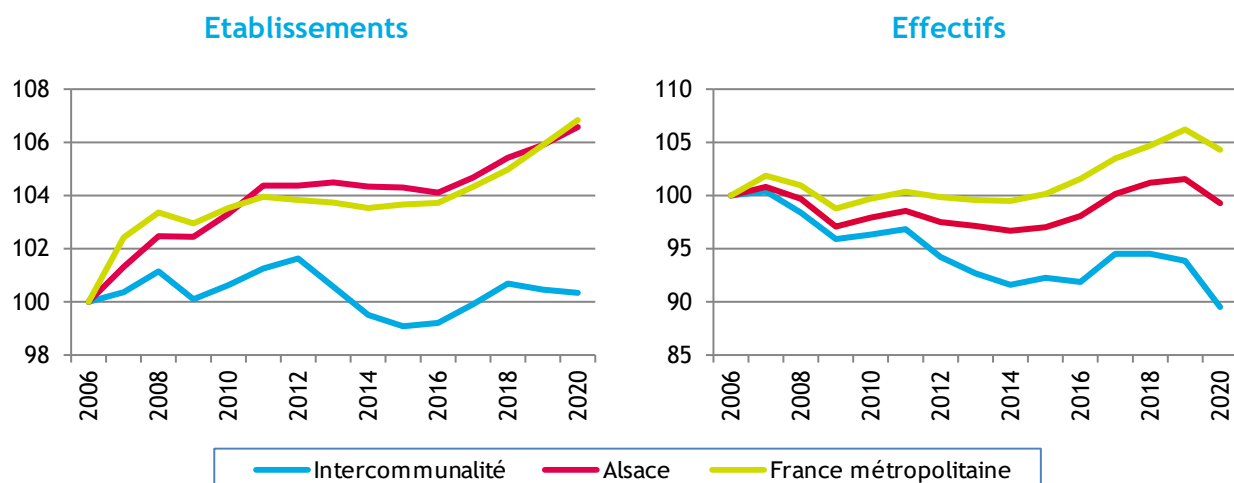
Source : Urssaf-Accoss

Pour les données de l'Urssaf-Accoss, le champ d'observation de l'emploi couvre l'ensemble des établissements du secteur concurrentiel. Sont donc exclus les administrations publiques, l'éducation et la santé non marchandes, ainsi que l'emploi par les ménages de salariés à domicile.

### /// ... PAR SECTEUR D'ACTIVITÉ DANS LA CA MULHOUSE ALSACE AGGLO.

Libellé activité économique A17	Nombre d'établissements				Effectifs			
	2020	2019	Evolution annuelle		2020	2019	Evolution annuelle	
			brute	en %			brute	en %
<b>INDUSTRIE</b>	<b>514</b>	<b>511</b>	<b>3</b>	<b>0,6</b>	<b>14 661</b>	<b>15 122</b>	<b>-461</b>	<b>-3,0</b>
Agriculture, sylviculture et pêche	0	0	0		0	0	0	
Fab. aliments, boiss. & prdts base tabac	154	151	3	2,0	1 836	1 946	-110	-5,7
Cokéfaction et raffinage	0	0	0		0	0	0	
Fab. éq. élec., électr., inf. & machines	35	37	-2	-5,4	856	890	-34	-3,8
Fabrication de matériels de transport	7	7	0	0,0	5 015	5 204	-189	-3,6
Fabrication autres produits industriels	250	251	-1	-0,4	5 175	5 256	-81	-1,5
Extr., énerg., eau, gestn déch. & dépol.	68	65	3	4,6	1 779	1 826	-47	-2,6
<b>CONSTRUCTION</b>	<b>889</b>	<b>850</b>	<b>39</b>	<b>4,6</b>	<b>6 954</b>	<b>6 959</b>	<b>-5</b>	<b>-0,1</b>
<b>TERTIAIRE</b>	<b>6 038</b>	<b>6 089</b>	<b>-51</b>	<b>-0,8</b>	<b>61 093</b>	<b>64 651</b>	<b>-3 558</b>	<b>-5,5</b>
Commerce, répar. automobile & motorcycle	1 821	1 806	15	0,8	14 627	14 842	-215	-1,4
Transports et entreposage	206	203	3	1,5	5 842	6 027	-185	-3,1
Hébergement et restauration	605	617	-12	-1,9	3 663	4 083	-420	-10,3
Information et communication	145	139	6	4,3	1 449	1 515	-66	-4,4
Activités financières et d'assurance	337	349	-12	-3,4	2 395	2 478	-83	-3,3
Activités immobilières	210	201	9	4,5	863	877	-14	-1,6
Act. scient. & tech., svces adm. & soutien	1 255	1 270	-15	-1,2	14 924	17 188	-2 264	-13,2
Admin. pub., enseign., santé & act. soc.	781	813	-32	-3,9	13 755	13 760	-5	0,0
Autres activités de services	678	691	-13	-1,9	3 575	3 881	-306	-7,9
<b>TOTAL</b>	<b>7 441</b>	<b>7 450</b>	<b>-9</b>	<b>-0,1</b>	<b>82 708</b>	<b>86 732</b>	<b>-4 024</b>	<b>-4,6</b>

### /// ... PAR RAPPORT À L'ALSACE ET À LA FRANCE MÉTROPOLITAINE, base 100 fin 2006



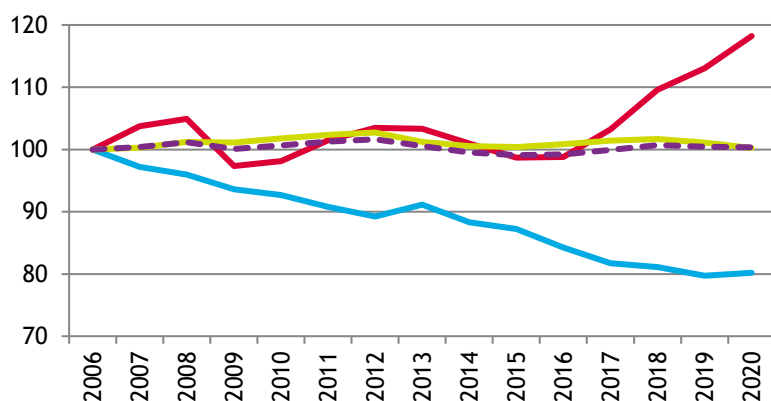
## /// ... DE 2006 À 2020

Année	CA Mulhouse Alsace Agglomération						Alsace			
	Etablissements			Effectifs			Etablissements		Effectifs	
	Nombre	Variation annuelle		Nombre	Variation annuelle		Nombre	Var. ann. (en %)	Nombre	Var. ann. (en %)
brute		en %	brute		en %					
2006	7 416			92 397			48 696		548 091	
2007	7 443	27	0,4	92 757	360	0,4	49 337	1,3	552 472	0,8
2009	7 423			88 615			49 890		532 072	
2010	7 463	40	0,5	89 008	393	0,4	50 312	0,8	536 677	0,9
2011	7 509	46	0,6	89 469	461	0,5	50 824	1,0	540 187	0,7
2014	7 380			84 641			50 808		529 914	
2017	7 409			87 346			50 970		548 894	
2018	7 467	58	0,8	87 331	-15	0,0	51 335	0,7	554 625	1,0
2019	7 450	-17	-0,2	86 732	-599	-0,7	51 572	0,5	556 573	0,4
2020	7 441	-9	-0,1	82 708	-4 024	-4,6	51 898	0,6	544 197	-2,2
Evol. 2010 à 2020		-22	-0,3		-6 300	-7,1		3,2		1,4

## /// ... PAR GRANDS SECTEURS D'ACTIVITÉ

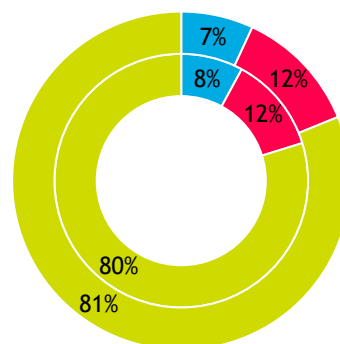
### ÉVOLUTION, base 100 fin 2006

#### ÉTABLISSEMENTS

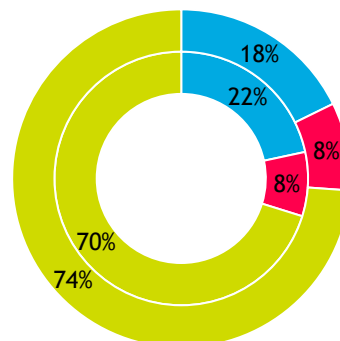
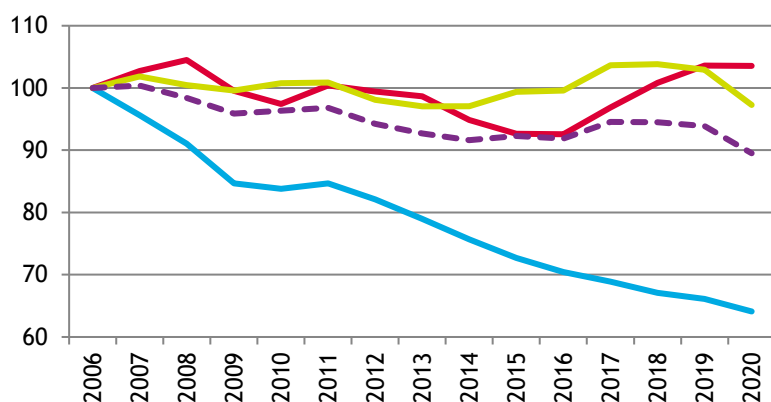


### RÉPARTITION FIN 2020

Intérieur = Alsace ; extérieur = CA



#### EFFECTIFS



## 5. ARTISANAT

Source : CMA 2021 (CMA - Registre des Entreprises / INSEE - nombre d'emplois 2012<sup>#</sup>)

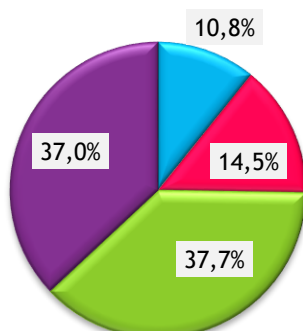
### /// ENTREPRISES / ÉTABLISSEMENTS ET ACTIFS<sup>#</sup>

Secteur d'activité	Actifs <sup>#</sup>	Entreprises/établissements			
		Nombre au 01.01.21	Immatriculations en 2020	Radiations en 2020	Solde 2020
Alimentation	3 798	681	90	31	59
Production	4 281	911	114	31	83
Bâtiment	7 707	2 378	420	152	268
Services	10 682	2 331	389	106	283
<b>TOTAUX :</b>					
<b>CA Mulhouse Alsace Agglo.</b>	<b>26 468</b>	<b>6 301</b>	<b>1 013</b>	<b>320</b>	<b>693</b>
Ensemble de l'Alsace	160 433	44 430	6 073	2 215	3 858

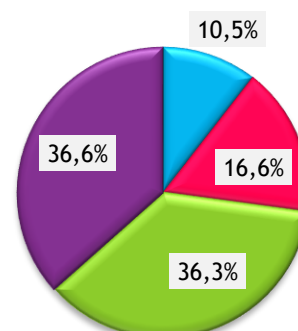
### /// RÉPARTITION PAR SECTEUR D'ACTIVITÉ

#### ENTREPRISES / ÉTABLISSEMENTS

CA Mulhouse Alsace Agglo.

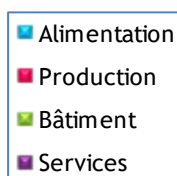
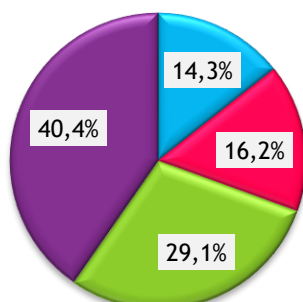


Alsace

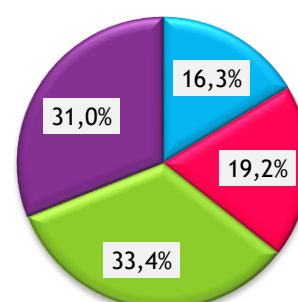


#### ACTIFS<sup>#</sup>

CA Mulhouse Alsace Agglo.



Alsace



\* \* \*