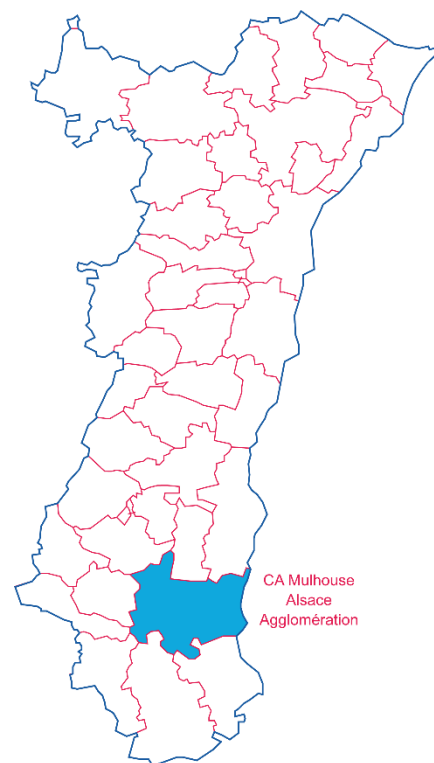


Chiffres clés des intercommunalités d'Alsace

Communauté d'agglomération de Mulhouse Alsace Agglomération

Sources : CMA ; INSEE ; Pôle emploi-Dares ; Urssaf-Acoss

- 39 communes (dont la commune nouvelle Brunstatt-Didenheim)
- Une superficie totale de 439,16 km²



La communauté d'agglomération de Mulhouse Alsace Agglomération est pour partie dans la zone d'emploi de Mulhouse (36 communes) et pour partie dans celle de Saint-Louis (3 communes).

1. LA DÉMOGRAPHIE / POPULATION ACTIVE

Source : INSEE RP2008, RP2013 et RP2019, exploitations principales

- La population active comprend les personnes exerçant une activité professionnelle et les chômeurs à la recherche d'un emploi.
- Le taux d'activité est le rapport entre le nombre d'actifs (personnes en emploi et chômeurs) et l'ensemble de la population correspondante.
- Le taux d'emploi est le rapport entre le nombre de personnes ayant un emploi et l'ensemble de la population correspondante.

Selon les chiffres publiés le 1er janvier 2022, la population municipale 2019 de la Communauté d'agglomération de Mulhouse Alsace Agglomération est de **274 133** habitants.

Par rapport à celle de 2013, l'évolution sur 6 ans est de :

- + 0,1 % pour la CA Mulhouse Alsace Agglomération (+ 1,6 % sur 5 ans entre 2008 et 2013)
- + 2,1 % pour l'ensemble de l'Alsace (+ 1,7 % sur 5 ans entre 2008 et 2013)

* écarts et évolutions sur la période 2013 à 2019		Population	Actifs	Taux d'activité (%)	Actifs ayant un emploi	Taux d'emploi (%)
CA Mulhouse Alsace Agglomération						
2008	Ensemble 15 à 64 ans	176 973	125 884	71,1	106 991	60,5
2013	Ensemble 15 à 64 ans	174 920	125 825	71,9	103 522	59,2
	15 à 24 ans	32 035	14 475	45,2	9 557	29,8
	25 à 54 ans	108 330	94 817	87,5	79 581	73,5
	55 à 64 ans	34 555	16 533	47,8	14 384	41,6
2019	Ensemble 15 à 64 ans	170 562	122 958	72,1	101 242	59,4
	15 à 24 ans	31 036	13 115	42,3	8 919	28,7
	25 à 54 ans	104 950	91 067	86,8	76 338	72,7
	55 à 64 ans	34 576	18 775	54,3	15 985	46,2
Ecart*	Ensemble 15 à 64 ans	-4 357	-2 867		-2 281	
Evolution*		-2,5%	-2,3%		-2,2%	
L'Alsace						
2008	Ensemble 15 à 64 ans	1 223 055	897 226	73,4	802 136	65,6
2013	Ensemble 15 à 64 ans	1 226 942	911 165	74,3	795 065	64,8
	15 à 24 ans	230 037	106 000	46,1	77 455	33,7
	25 à 54 ans	756 785	687 494	90,8	611 878	80,9
	55 à 64 ans	240 120	117 671	49,0	105 733	44,0
2019	Ensemble 15 à 64 ans	1 223 340	919 010	75,1	805 352	65,8
	15 à 24 ans	227 568	99 853	43,9	75 820	33,3
	25 à 54 ans	743 189	675 516	90,9	601 117	80,9
	55 à 64 ans	252 582	143 642	56,9	128 415	50,8
Ecart*	Ensemble 15 à 64 ans	-3 603	7 845		10 287	
Evolution*		-0,3%	0,9%		1,3%	



2. LE MARCHÉ DU TRAVAIL

● DEMANDEURS D'EMPLOI EN FIN DE MOIS, CATÉGORIES A, B, C

Source : Pôle emploi – Dares, STMT

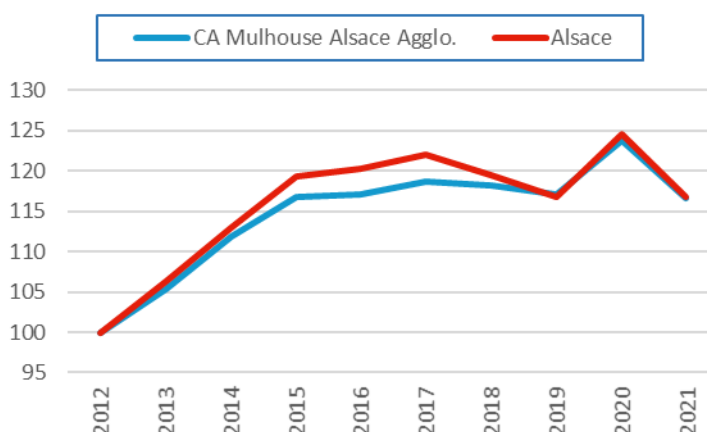
- Les demandeurs d'emploi de catégorie A sont tenus de faire des actes positifs de recherche d'emploi, sont sans emploi et n'ont pas travaillé durant le mois.
- Les demandeurs d'emploi de catégories B et C sont tenus de faire des actes positifs de recherche d'emploi et ont exercé une activité réduite au cours du mois, à savoir courte (78 heures ou moins) pour la catégorie B ou longue (plus de 78 heures) pour la catégorie C.

Les données présentées par intercommunalité sont indicatives. Elles sont compilées à partir d'informations disponibles par commune et arrondies au multiple de 5 afin de respecter le secret statistique.

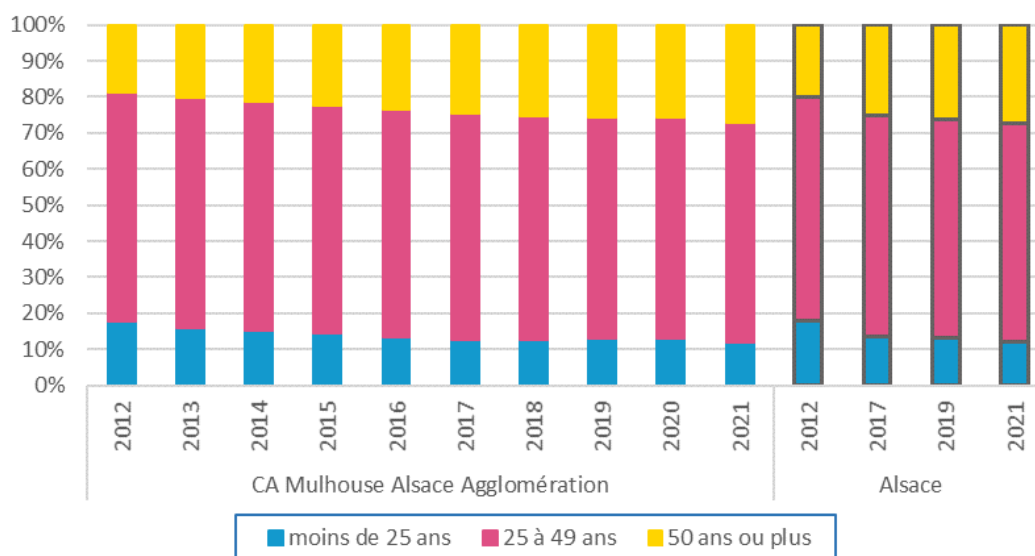
L'ENSEMBLE DES DEFM DE CATÉGORIES A, B, C

	CA Mulhouse Alsace Agglo.	Ensemble de l'Alsace
Déc. 2012	23 210	126 750
Déc. 2013	24 430	134 630
Déc. 2014	25 955	143 070
Déc. 2015	27 110	151 130
Déc. 2016	27 175	152 325
Déc. 2017	27 525	154 650
Déc. 2018	27 450	151 455
Déc. 2019	27 175	147 935
Déc. 2020	28 740	157 870
Déc. 2021	27 045	147 955

Évolution des DEFM (ABC), base 100 fin 2012

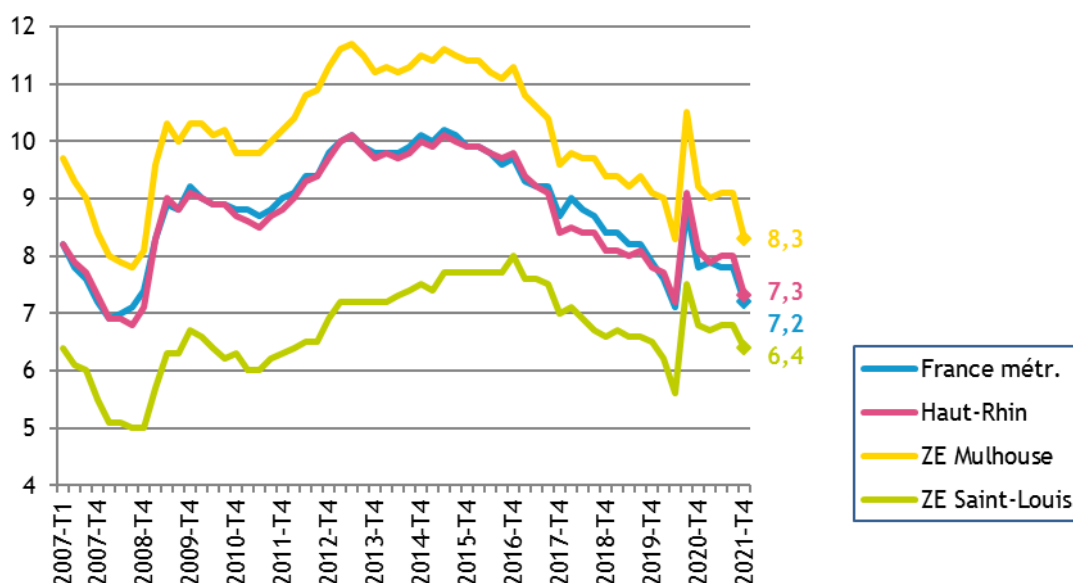


LES DEFM (ABC) DE 2012 À 2021 PAR TRANCHE D'ÂGE



● LE TAUX DE CHÔMAGE LOCALISÉ DANS LES ZONES D'EMPLOI DE MULHOUSE ET DE SAINT-LOUIS

Source : INSEE



● INTENTIONS D'EMBAUCHE, HORS INTÉRIM, PAR TYPE DE CONTRAT

Source : Urssaf-Accoss

Au 4^{ème} trimestre 2021, dans la communauté d'agglomération de Mulhouse Alsace Agglomération, 18 224 intentions d'embauche ont été enregistrées :

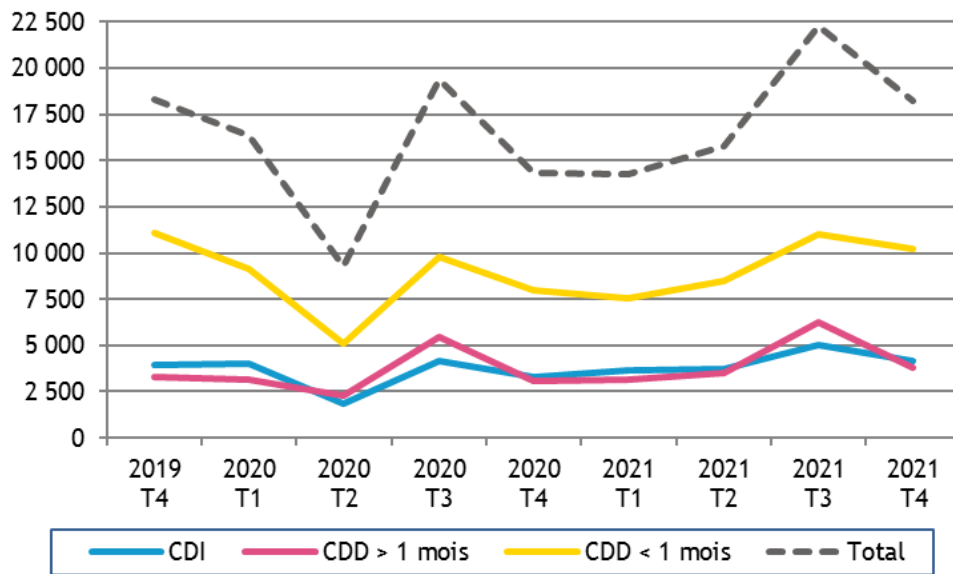
- 10 231 contrats à durée déterminée courts, de moins de 30 jours
- 3 834 contrats à durée déterminée longs, d'au moins 30 jours
- 4 158 contrats à durée indéterminée.

LA RÉPARTITION DES INTENTIONS D'EMBAUCHE PAR TYPE DE CONTRAT

		CA Mulhouse Alsace Agglo.	Alsace	Grand Est	France
CDI	2019 T4	21,6%	18,5%	17,2%	15,9%
	2021 T4	22,8%	22,2%	20,5%	18,1%
CDD > 1 mois	2019 T4	17,9%	15,4%	15,6%	13,9%
	2021 T4	21,0%	17,5%	17,7%	15,2%
CDD < 1 mois	2019 T4	60,5%	66,1%	67,1%	70,2%
	2021 T4	56,1%	60,3%	61,8%	66,7%



ÉVOLUTION DU NOMBRE D'INTENTIONS D'EMBAUCHE DANS LA CA MULHOUSE ALSACE AGGLOMÉRATION



3. CRÉATIONS D'ÉTABLISSEMENTS

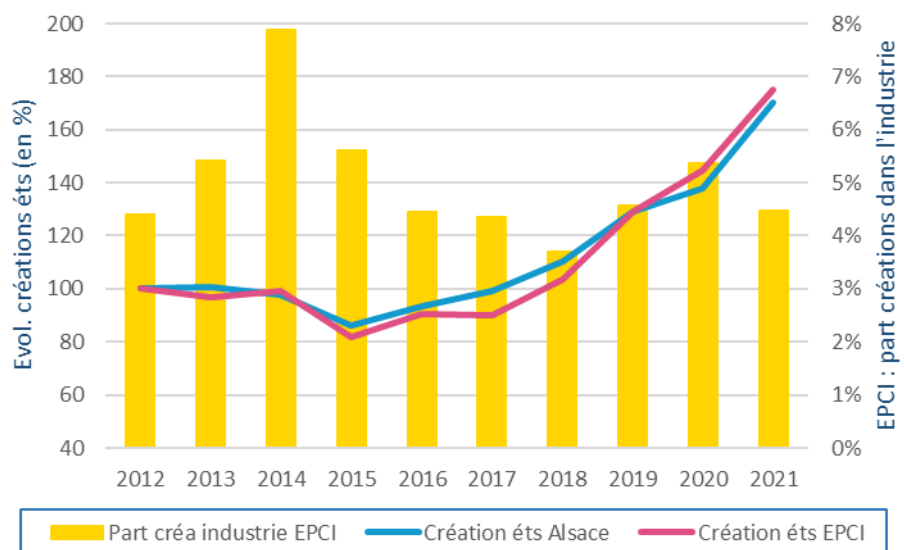
Source : INSEE/Répertoire des entreprises et des établissements (REE)

Dans la communauté d'agglomération de Mulhouse Alsace Agglomération :
3 940 établissements ont été créés en 2021, dont 176 dans l'industrie (4,5 %)
 [En 2012 : 2 251 établissements créés, dont 99 dans l'industrie, soit 4,4 %]

Pour l'ensemble des créations d'établissements en Alsace, la part de l'industrie est passée de 5,8 % en 2012 à 6,1 % en 2021.

Notes de lecture :

- Les courbes (échelle de gauche) représentent l'évolution du nombre de créations d'établissements en Alsace et dans l'EPCI, base 100 en 2012
- Les barres (échelle de droite) représentent la part des créations d'établissements dans l'industrie au niveau de l'EPCI.



4. ÉTABLISSEMENTS ET EFFECTIFS DU SECTEUR CONCURRENTIEL

Source : Urssaf-Acoss

Pour les données de l'Urssaf-Acoss, le champ d'observation de l'emploi couvre l'ensemble des établissements du secteur concurrentiel. Sont donc exclus les administrations publiques, l'éducation et la santé non marchandes, ainsi que l'emploi par les ménages de salariés à domicile...

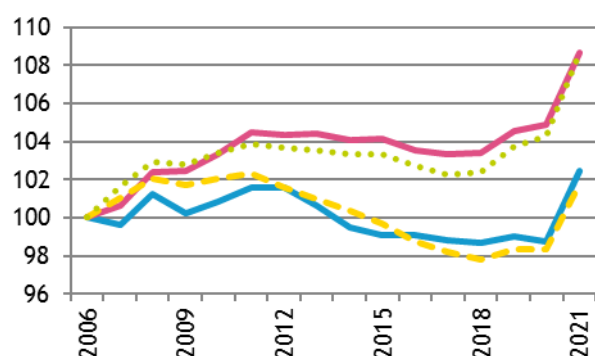
● ... PAR SECTEUR D'ACTIVITÉ DANS LA CA MULHOUSE ALSACE AGGLO.

Libellé activité économique A17	Nombre d'établissements				Effectifs			
	2021	2020	Evolution		2021	2020	Evolution	
			brute	en %			brute	en %
INDUSTRIE	486	490	-4	-0,8	14 295	14 449	-154	-1,1
Agriculture, sylviculture et pêche	0	0	0		0	0	0	
Fab. aliments, boiss. & prdts base tabac	139	136	3	2,2	1 728	1 601	127	7,9
Cokéfaction et raffinage	0	0	0		0	0	0	
Fab. eq. élec., électr., inf. & machines	36	38	-2	-5,3	986	1 007	-21	-2,1
Fabrication de matériels de transport	6	7	-1		4 729	5 012	-283	
Fabrication autres produits industriels	241	244	-3	-1,2	5 123	5 080	43	0,8
Extr., énerg., eau, gestn déché. & dépol.	64	65	-1	-1,5	1 729	1 749	-20	-1,1
CONSTRUCTION	913	851	62	7,3	7 038	6 890	148	2,1
TERTIAIRE	6 128	5 913	215	3,6	61 155	59 609	1 546	2,6
Commerce, répar. automobile & motorcycle	1 824	1 771	53	3,0	14 653	14 581	72	0,5
Transports et entreposage	208	202	6	3,0	5 920	5 915	5	0,1
Hébergement et restauration	646	607	39	6,4	4 190	3 759	431	11,5
Information et communication	144	142	2	1,4	1 231	1 285	-54	-4,2
Activités financières et d'assurance	333	334	-1	-0,3	2 396	2 395	1	0,0
Activités immobilières	231	209	22	10,5	926	855	71	
Act. scient. & tech., svces adm. & soutien	1 280	1 243	37	3,0	14 300	13 656	644	4,7
Admin. pub., enseign., santé & act. soc.	781	768	13	1,7	13 895	13 763	132	1,0
Autres activités de services	681	637	44	6,9	3 644	3 400	244	7,2
TOTAL	7 527	7 254	273	3,8	82 488	80 948	1 540	1,9

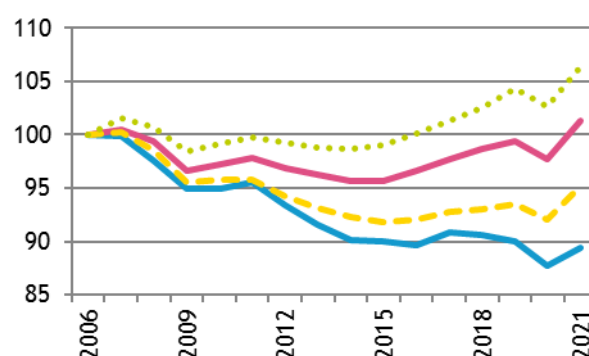
● ... PAR RAPPORT À L'ALSACE ET À LA FRANCE MÉTROPOLITAINE

base 100 fin 2006

Établissements



Effectifs



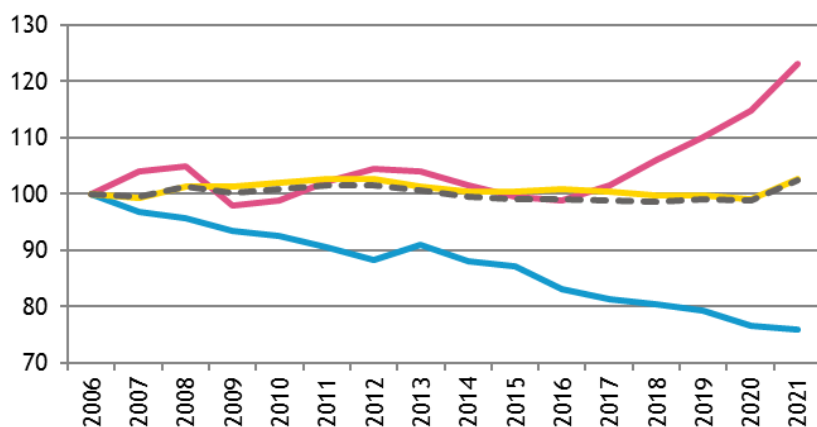
● ... DE 2006 À 2021

Année	CA Mulhouse Alsace Agglomération						Alsace			
	Etablissements			Effectifs			Etablissements		Effectifs	
	Nombre	Variation annuelle		Nombre	Variation annuelle		Nombre	Var. ann. (en %)	Nombre	Var. ann. (en %)
brute		en %	brute		en %					
2006	7 346			92 320			48 285		541 631	
2011	7 461			88 222			50 441		529 808	
2015	7 281			83 051			50 270		518 287	
2016	7 279	-2	0,0	82 772	-279	-0,3	49 985	-0,6	523 277	1,0
2017	7 261	-18	-0,2	83 817	1 045	1,3	49 898	-0,2	529 055	1,1
2018	7 249	-12	-0,2	83 643	-174	-0,2	49 922	0,0	534 132	1,0
2019	7 272	23	0,3	83 140	-503	-0,6	50 463	1,1	538 038	0,7
2020	7 254	-18	-0,2	80 948	-2 192	-2,6	50 643	0,4	529 342	-1,6
2021	7 527	273	3,8	82 488	1 540	1,9	52 462	3,6	548 761	3,7
Evol. 5 ans 2016-2021		248	3,4		-284	-0,3		5,0		4,9

● ... PAR GRANDS SECTEURS D'ACTIVITÉ

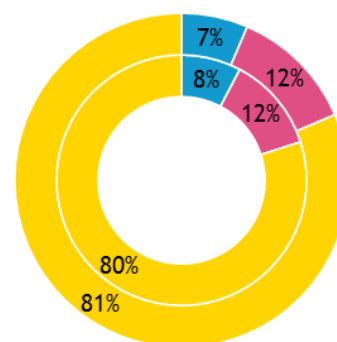
ÉVOLUTION, base 100 fin 2006

Établissements

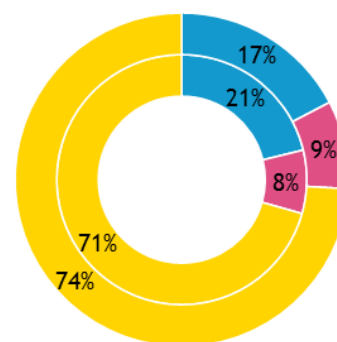
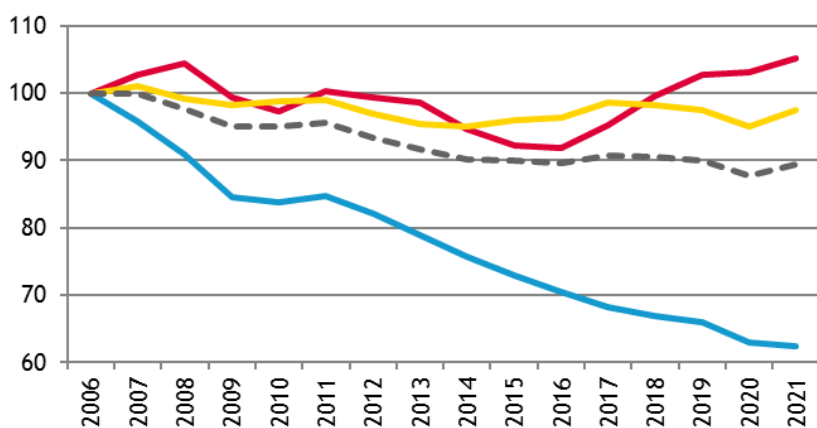


RÉPARTITION FIN 2021

Int. = Alsace ; ext. = CA



Effectifs



— Industrie — Construction — Tertiaire — Total interco.

■ Industrie ■ Construction ■ Tertiaire



5. ARTISANAT

Source : CMA 2022 (CMA – Registre des entreprises / INSEE – nombre d'emplois 2012#)

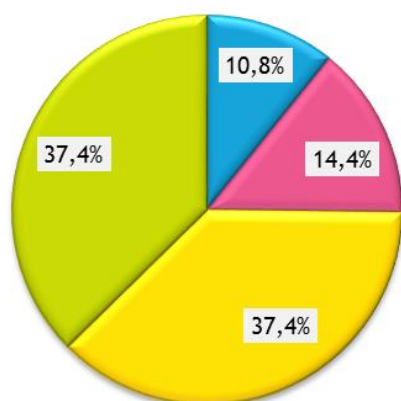
● ENTREPRISES / ÉTABLISSEMENTS ET ACTIFS

Secteur d'activité	Actifs#	Entreprises/établissements			
		Nombre au 01.01.22	Immatriculations en 2021	Radiations en 2021	Solde 2021
Alimentation	3 875	763	92	27	65
Production	4 376	1 023	136	39	97
Bâtiment	8 060	2 653	391	125	266
Services	11 494	2 647	430	118	312
TOTAUX :					
CA Mulhouse Alsace Agglo.	27 805	7 086	1 049	309	740
Ensemble de l'Alsace	163 979	49 287	7 077	2 606	4 471

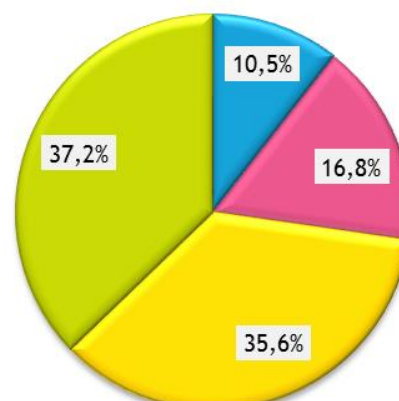
● RÉPARTITION PAR SECTEUR D'ACTIVITÉ

Entreprises/établissements

CA Mulhouse Alsace Agglo.

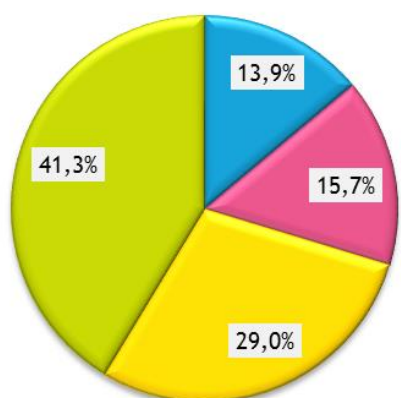


Alsace

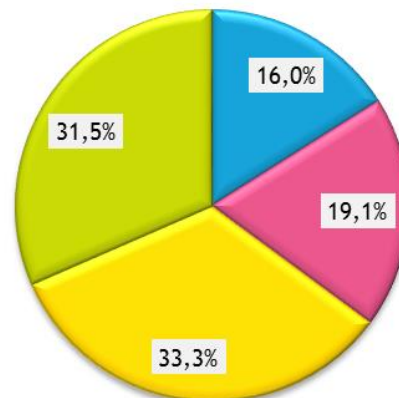


Actifs#

CA Mulhouse Alsace Agglo.



Alsace



o o o

