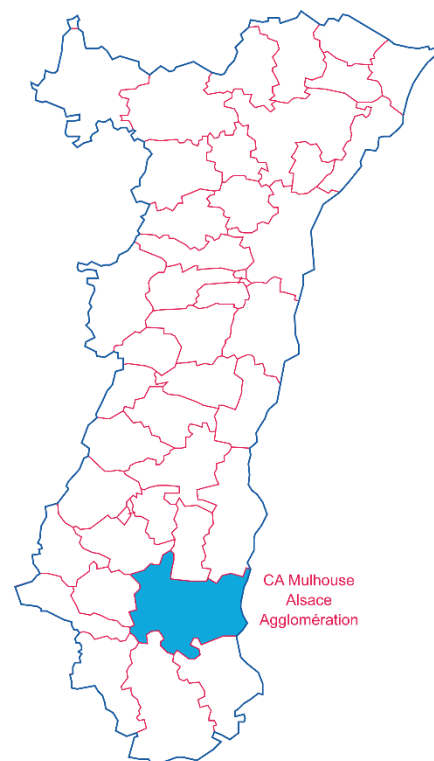


Chiffres clés des intercommunalités d'Alsace

Communauté d'agglomération de Mulhouse Alsace Agglomération

Sources : CMA ; INSEE ; Pôle emploi-Dares ; Urssaf-Acoss

- 39 communes (dont la commune nouvelle Brunstatt-Didenheim)
- Une superficie totale de 439,16 km²



La communauté d'agglomération de Mulhouse Alsace Agglomération est pour partie dans la zone d'emploi de Mulhouse (36 communes) et pour partie dans celle de Saint-Louis (3 communes).

1. LA DÉMOGRAPHIE / POPULATION ACTIVE

Source : INSEE RP2009, RP2014 et RP2020, exploitations principales

- La population active comprend les personnes exerçant une activité professionnelle et les chômeurs à la recherche d'un emploi.
- Le taux d'activité est le rapport entre le nombre d'actifs (personnes en emploi et chômeurs) et l'ensemble de la population correspondante.
- Le taux d'emploi est le rapport entre le nombre de personnes ayant un emploi et l'ensemble de la population correspondante.

Selon les chiffres publiés le 1er janvier 2023, la population municipale 2020 de la Communauté d'agglomération Mulhouse Alsace Agglomération est de **273 767** habitants.

Par rapport à celle de 2014, l'évolution sur 6 ans est de :

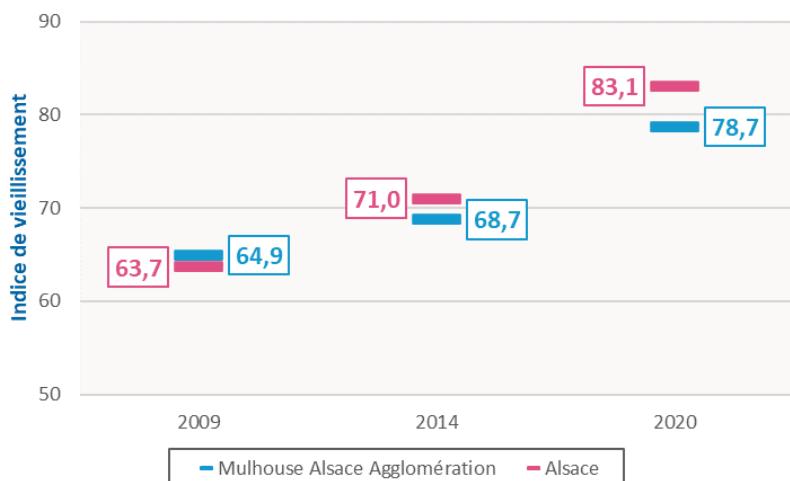
- + 0,3 % pour la CA Mulhouse Alsace Agglomération (+ 1,3 % sur 5 ans entre 2009 et 2014)
- + 2,3 % pour l'ensemble de l'Alsace (+ 1,6 % sur 5 ans entre 2009 et 2014)

* écarts et évolutions sur la période 2014 à 2020		Population	Actifs	Taux d'activité (%)	Actifs ayant un emploi	Taux d'emploi (%)
CA Mulhouse Alsace Agglomération						
2009	Ensemble 15 à 64 ans	175 868	124 982	71,1	106 054	60,3
2014	Ensemble 15 à 64 ans	173 357	125 555	72,4	102 631	59,2
	15 à 24 ans	31 400	14 104	44,9	9 207	29,3
	25 à 54 ans	107 611	94 371	87,7	78 725	73,2
	55 à 64 ans	34 347	17 080	49,7	14 698	42,8
2020	Ensemble 15 à 64 ans	170 095	123 183	72,4	102 715	60,4
	15 à 24 ans	31 245	13 313	42,6	9 344	29,9
	25 à 54 ans	104 144	90 397	86,8	76 602	73,6
	55 à 64 ans	34 706	19 473	56,1	16 769	48,3
Ecart*	Ensemble 15 à 64 ans	-3 262	-2 373		84	
Evolution*		-1,9%	-1,9%		0,1%	
L'Alsace						
2009	Ensemble 15 à 64 ans	1 224 713	899 315	73,4	802 114	65,5
2014	Ensemble 15 à 64 ans	1 224 536	912 469	74,5	793 126	64,8
	15 à 24 ans	229 042	104 315	45,5	75 745	33,1
	25 à 54 ans	753 404	684 789	90,9	606 981	80,6
	55 à 64 ans	242 090	123 365	51,0	110 399	45,6
2020	Ensemble 15 à 64 ans	1 223 349	923 393	75,5	815 233	66,6
	15 à 24 ans	228 509	100 988	44,2	78 255	34,2
	25 à 54 ans	740 958	673 948	91,0	603 421	81,4
	55 à 64 ans	253 882	148 456	58,5	133 556	52,6
Ecart*	Ensemble 15 à 64 ans	-1 187	10 923		22 107	
Evolution*		-0,1%	1,2%		2,8%	



● L'INDICE DE VIEILLISSEMENT DANS LA CA MULHOUSE ALSACE AGGLO.

L'indice de vieillissement correspond au nombre de personnes de 65 ans ou plus pour 100 jeunes de moins de 20 ans.

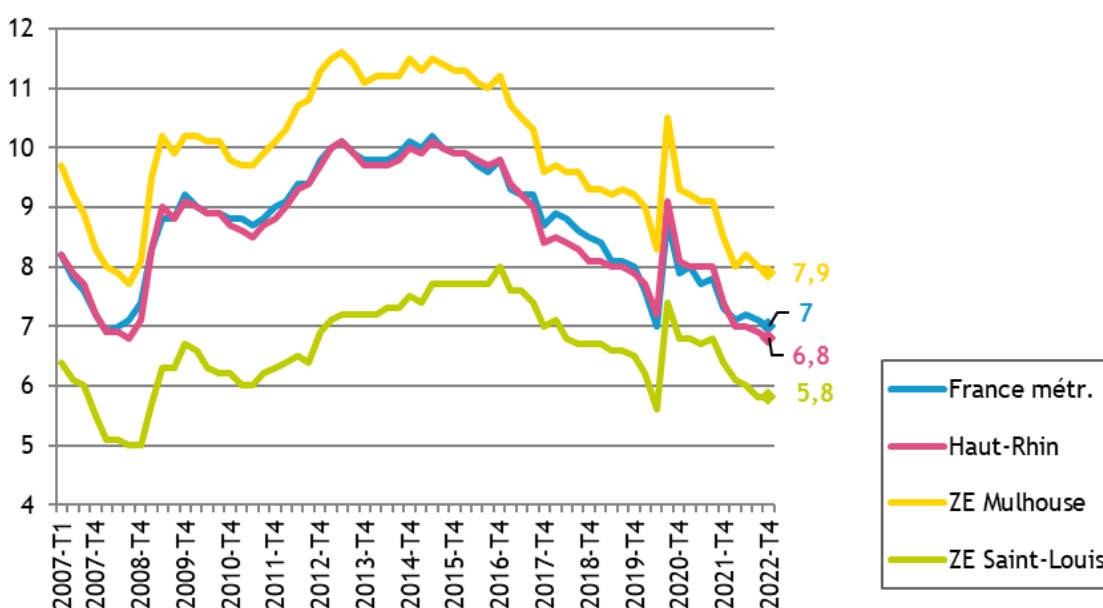


	Population de	
	moins de 20 ans	65 ans et plus
2009	67 056	43 541
2014	68 539	47 116
2020	67 236	52 929

2. LE MARCHÉ DU TRAVAIL

● LE TAUX DE CHÔMAGE LOCALISÉ DANS LES ZONES D'EMPLOI DE MULHOUSE ET DE SAINT-LOUIS

Source : INSEE



● DEMANDEURS D'EMPLOI EN FIN DE MOIS, CATÉGORIES A, B, C

Source : Pôle emploi – Dares, STMT

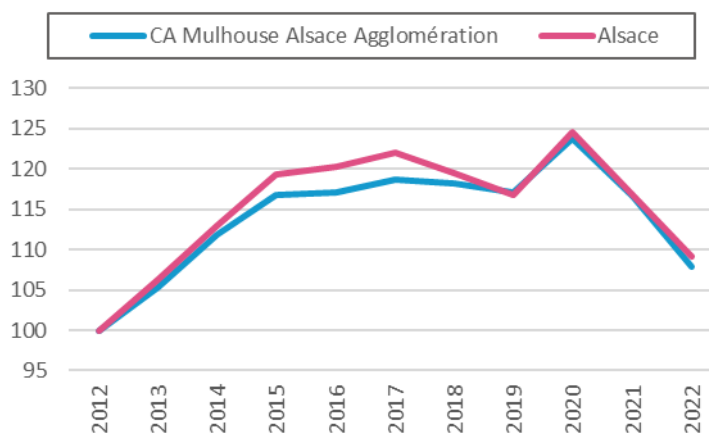
- Les demandeurs d'emploi de catégorie A sont tenus de faire des actes positifs de recherche d'emploi, sont sans emploi et n'ont pas travaillé durant le mois.
- Les demandeurs d'emploi de catégories B et C sont tenus de faire des actes positifs de recherche d'emploi et ont exercé une activité réduite au cours du mois, à savoir courte (78 heures ou moins) pour la catégorie B ou longue (plus de 78 heures) pour la catégorie C.

Les données présentées par intercommunalité sont indicatives. Elles sont compilées à partir d'informations disponibles par commune et arrondies au multiple de 5 afin de respecter le secret statistique.

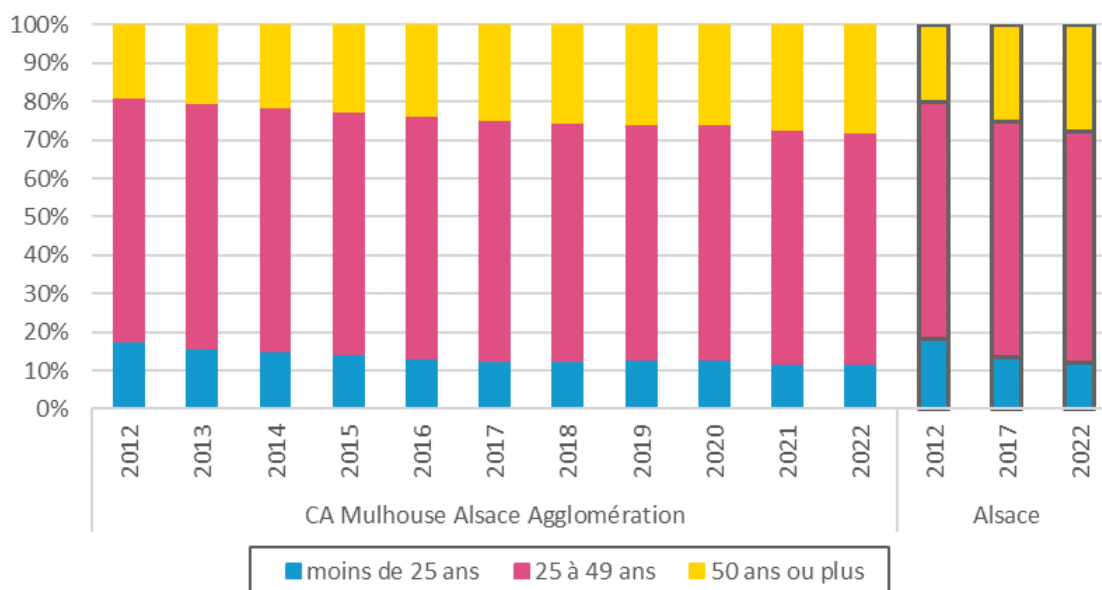
L'ENSEMBLE DES DEFM DE CATÉGORIES A, B, C

	Mulhouse Alsace Agglo.	Ensemble de l'Alsace
Déc. 2012	23 210	126 750
Déc. 2013	24 430	134 630
Déc. 2014	25 955	143 070
Déc. 2015	27 110	151 130
Déc. 2016	27 175	152 325
Déc. 2017	27 525	154 650
Déc. 2018	27 450	151 455
Déc. 2019	27 175	147 935
Déc. 2020	28 740	157 870
Déc. 2021	27 045	147 955
Déc. 2022	25 040	138 370

Évolution des DEFM (ABC), base 100 fin 2012



LES DEFM (ABC) DE 2012 À 2022 PAR TRANCHE D'ÂGE



● INTENTIONS D'EMBAUCHE, HORS INTÉRIM, PAR TYPE DE CONTRAT

Source : Urssaf-Acoss

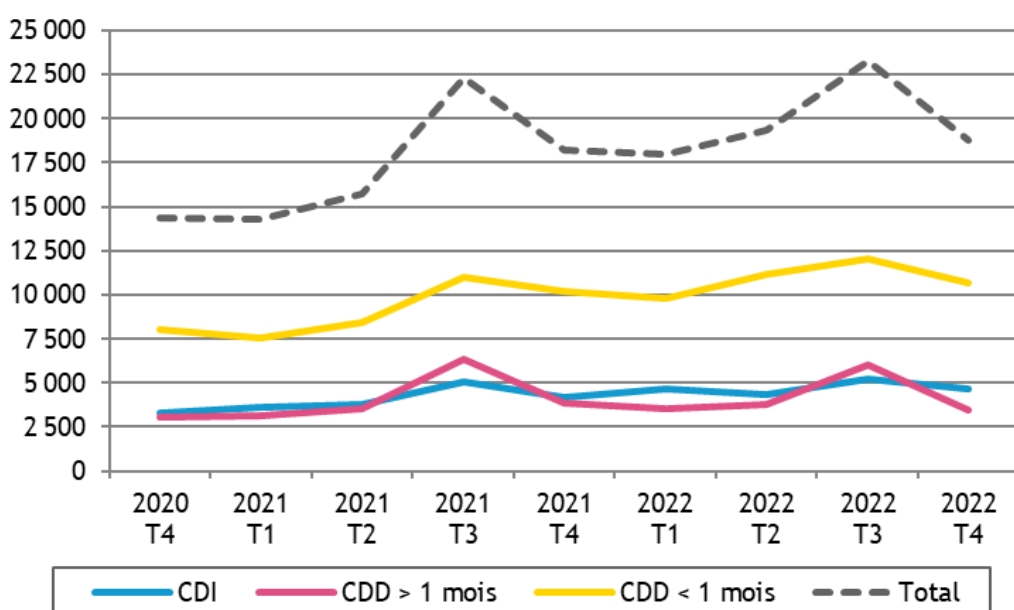
Au 4^{ème} trimestre 2022, dans la Communauté d'agglomération Mulhouse Alsace Agglomération, 18 770 intentions d'embauche ont été enregistrées :

- 10 650 contrats à durée déterminée courts, de moins de 30 jours
- 3 449 contrats à durée déterminée longs, d'au moins 30 jours
- 4 672 contrats à durée indéterminée.

LA RÉPARTITION DES INTENTIONS D'EMBAUCHE PAR TYPE DE CONTRAT

		CA Mulhouse Alsace Agglo.	Alsace	Grand Est	France
CDI	2020 T4	23,0%	21,7%	19,4%	17,5%
	2022 T4	24,9%	22,9%	22,1%	18,8%
CDD > 1 mois	2020 T4	21,3%	19,2%	19,3%	16,9%
	2022 T4	18,4%	16,1%	16,6%	14,5%
CDD < 1 mois	2020 T4	55,7%	59,1%	61,3%	65,7%
	2022 T4	56,7%	61,0%	61,3%	66,7%

ÉVOLUTION DU NOMBRE D'INTENTIONS D'EMBAUCHE DANS LA CA MULHOUSE ALSACE AGGLOMÉRATION



3. ÉTABLISSEMENTS ET EFFECTIFS DU SECTEUR CONCURRENTIEL

Source : Urssaf-Acoss

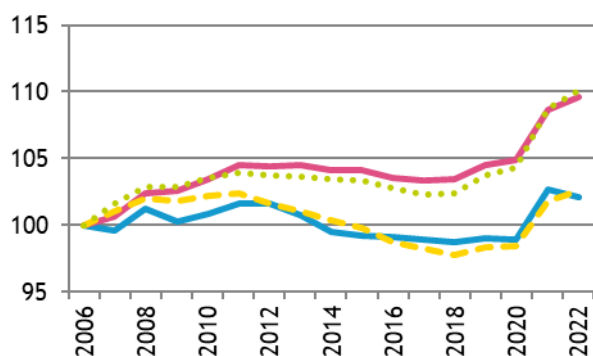
Pour les données de l'Urssaf-Acoss, le champ d'observation de l'emploi couvre l'ensemble des établissements du secteur concurrentiel. Sont donc exclus les administrations publiques, l'éducation et la santé non marchandes, ainsi que l'emploi par les ménages de salariés à domicile...

● ... PAR SECTEUR D'ACTIVITÉ DANS LA CA MULHOUSE ALSACE AGGLO.

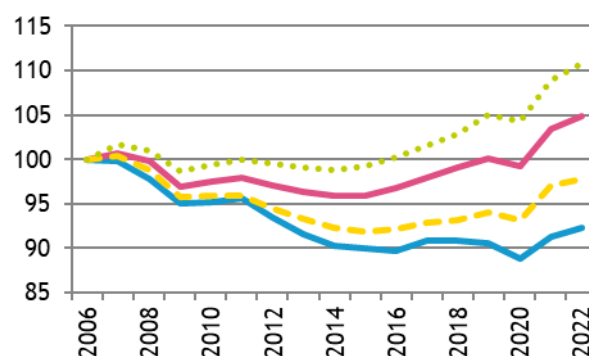
Libellé activité économique A17	Nombre d'établissements				Effectifs			
	2022	2021	Evolution		2022	2021	Evolution	
			brute	en %			brute	en %
INDUSTRIE	498	489	9	1,8	14 847	14 797	50	0,3
Agriculture, sylviculture et pêche	0	0	0		0	0	0	
Fab. aliments, boiss. & prdts base tabac	140	139	1	0,7	1 921	1 888	33	1,7
Cokéfaction et raffinage	0	0	0		0	0	0	
Fab. eq. élec., électr., inf. & machines	38	37	1	2,7	1 133	1 028	105	10,2
Fabrication de matériels de transport	5	6	-1	-16,7	4 549	4 812	-263	-5,5
Fabrication autres produits industriels	248	246	2	0,8	5 431	5 307	124	2,3
Extr., énerg., eau, gestn déch. & dépol.	67	61	6	9,8	1 813	1 762	51	2,9
CONSTRUCTION	921	911	10	1,1	7 319	7 399	-80	-1,1
TERTIAIRE	6 084	6 139	-55	-0,9	64 612	63 564	1 048	1,6
Commerce, répar. automobile & motocycle	1 822	1 833	-11	-0,6	15 513	15 511	2	0,0
Transports et entreposage	215	209	6	2,9	6 111	6 010	101	1,7
Hébergement et restauration	613	644	-31	-4,8	4 489	4 425	64	1,4
Information et communication	145	142	3	2,1	1 306	1 339	-33	-2,5
Activités financières et d'assurance	333	332	1	0,3	2 471	2 475	-4	-0,2
Activités immobilières	210	227	-17	-7,5	980	974	6	0,6
Act. scient. & tech., svces adm. & soutien	1 264	1 287	-23	-1,8	15 833	14 840	993	6,7
Admin. pub., enseign., santé & act. soc.	793	786	7	0,9	14 030	14 076	-46	-0,3
Autres activités de services	689	679	10	1,5	3 879	3 914	-35	-0,9
TOTAL	7 503	7 539	-36	-0,5	86 778	85 760	1 018	1,2

● ... PAR RAPPORT À L'ALSACE ET À LA FRANCE MÉTROPOLITAINE base 100 fin 2006

Établissements



Effectifs



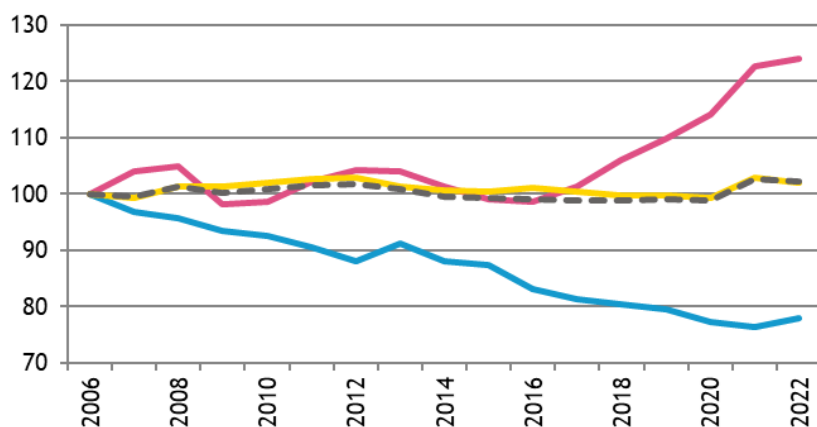
● ... DE 2006 À 2022

Année	CA Mulhouse Alsace Agglomération						Alsace			
	Etablissements			Effectifs			Etablissements		Effectifs	
	Nombre	Variation annuelle		Nombre	Variation annuelle		Nombre	Var. ann. (en %)	Nombre	Var. ann. (en %)
		brute	en %		brute	en %				
2006	7 345			93 990			48 282		552 813	
2009	7 365			89 344			49 525		535 572	
2016	7 283			84 333			49 996		535 212	
2017	7 263	-20	-0,3	85 376	1 043	1,2	49 895	-0,2	541 321	1,1
2018	7 253	-10	-0,1	85 369	-7	0,0	49 926	0,1	547 421	1,1
2019	7 275	22	0,3	85 124	-245	-0,3	50 466	1,1	553 218	1,1
2020	7 263	-12	-0,2	83 514	-1 610	-1,9	50 664	0,4	548 504	-0,9
2021	7 539	276	3,8	85 760	2 246	2,7	52 475	3,6	572 131	4,3
2022	7 503	-36	-0,5	86 778	1 018	1,2	52 945	0,9	579 414	1,3
Evol. 5 ans 2017-2022		240	3,3		1 402	1,6		6,1		7,0

● ... PAR GRANDS SECTEURS D'ACTIVITÉ

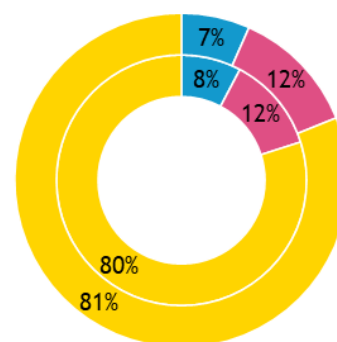
ÉVOLUTION, base 100 fin 2006

Établissements

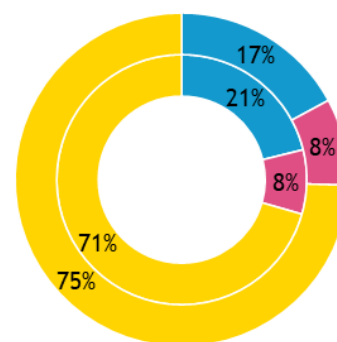
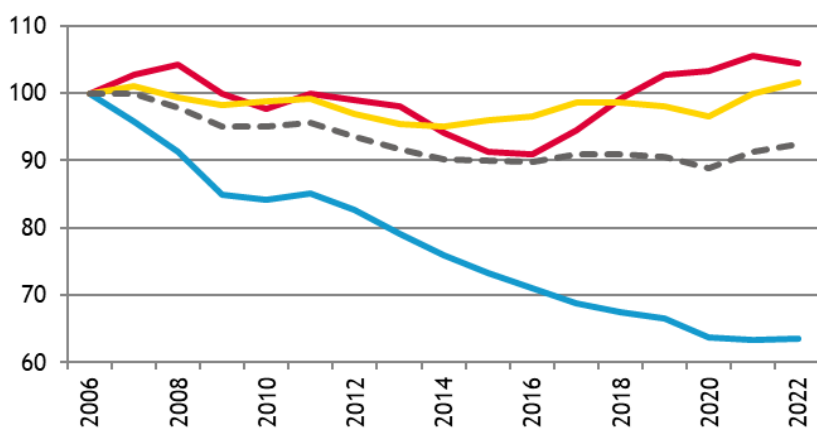


RÉPARTITION FIN 2022

Int. = Alsace ; ext. = CA



Effectifs



— Industrie — Construction — Tertiaire - - - Total interco.

■ Industrie ■ Construction ■ Tertiaire



4. ARTISANAT

Source : CMA 2023 (CMA – Registre des entreprises / INSEE – nombre d'emplois 2019#)

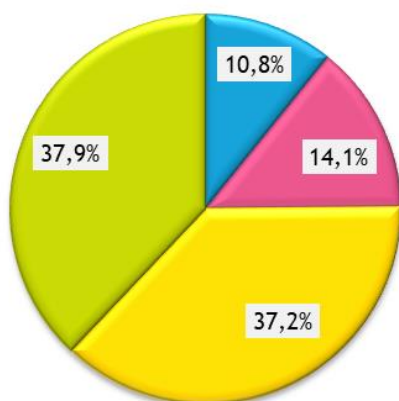
● ENTREPRISES / ÉTABLISSEMENTS ET ACTIFS

Secteur d'activité	Actifs#	Entreprises/établissements			
		Nombre au 01.01.23	Immatriculations en 2022	Radiations en 2022	Solde 2022
Alimentation	3 906	828	111	62	49
Production	4 316	1 082	134	82	52
Bâtiment	8 183	2 859	441	232	209
Services	11 565	2 915	491	221	270
TOTAUX :					
CA Mulhouse Alsace Agglo.	27 970	7 684	1 177	597	580
Ensemble de l'Alsace	167 906	53 765	7 335	3 091	4 244

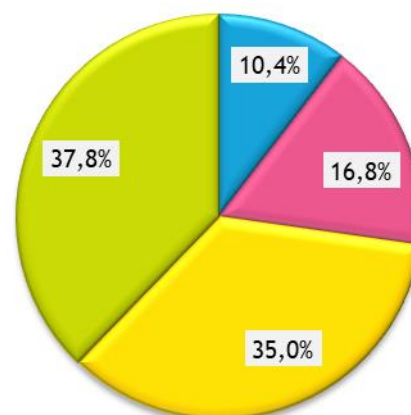
● RÉPARTITION PAR SECTEUR D'ACTIVITÉ

Entreprises/établissements

CA Mulhouse Alsace Agglo.

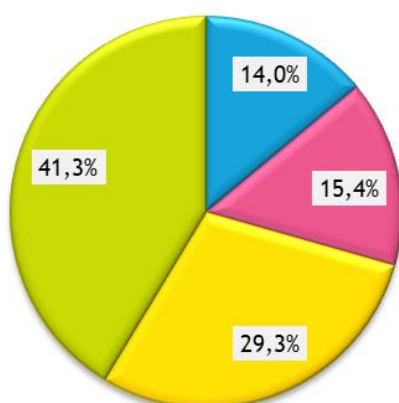


Alsace

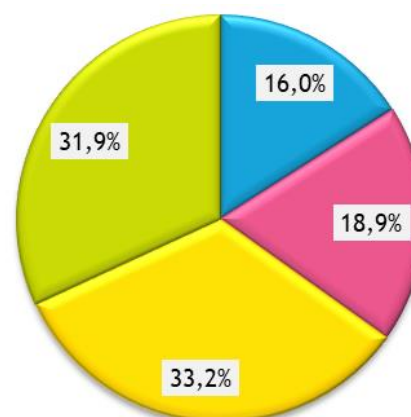


Actifs#

CA Mulhouse Alsace Agglo.



Alsace



o o o

