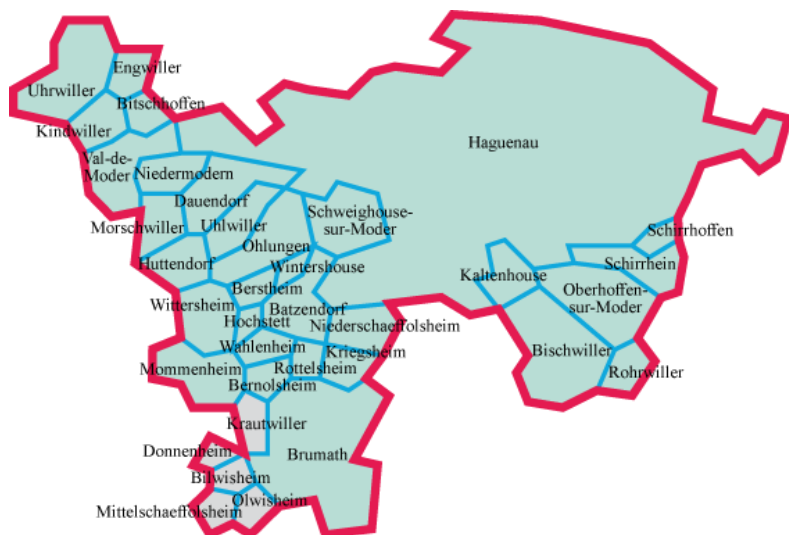
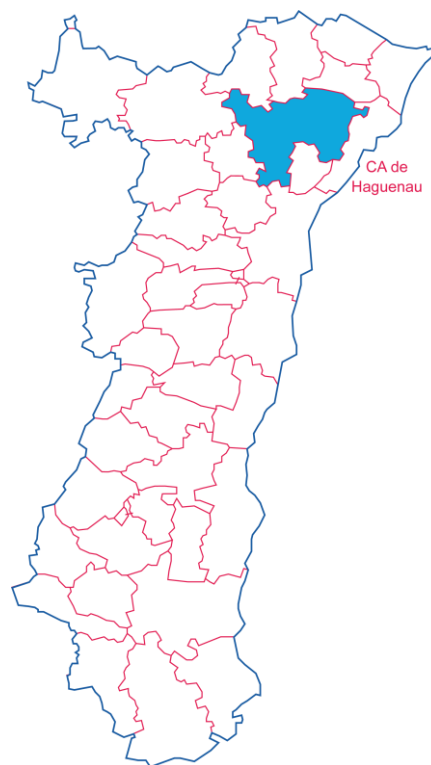


Chiffres clés des intercommunalités d'Alsace

Communauté d'agglomération de Haguenau

Sources : CMA ; INSEE ; Pôle emploi-Dares ; Urssaf-Acoss

- 36 communes (dont la commune nouvelle de Val de Moder)
- Une superficie totale de 399,23 km²



La Communauté d'agglomération de Haguenau est pour partie dans la zone d'emploi de Haguenau (31 communes) et pour partie dans celle de Strasbourg (5 communes).

1. LA DÉMOGRAPHIE / POPULATION ACTIVE

Source : INSEE RP2008, RP2013 et RP2019, exploitations principales

- La population active comprend les personnes exerçant une activité professionnelle et les chômeurs à la recherche d'un emploi.
- Le taux d'activité est le rapport entre le nombre d'actifs (personnes en emploi et chômeurs) et l'ensemble de la population correspondante.
- Le taux d'emploi est le rapport entre le nombre de personnes ayant un emploi et l'ensemble de la population correspondante.

Selon les chiffres publiés le 1er janvier 2022, la population municipale 2019 de la Communauté d'agglomération de Haguenau est de **97 508** habitants.

Par rapport à celle de 2013, l'évolution sur 6 ans est de :

+ 2,0 % pour la CA de Haguenau (+ 0,6 % sur 5 ans entre 2008 et 2013)

+ 2,1 % pour l'ensemble de l'Alsace (+ 1,7 % sur 5 ans entre 2008 et 2013)

* écarts et évolutions sur la période 2013 à 2019		Population	Actifs	Taux d'activité (%)	Actifs ayant un emploi	Taux d'emploi (%)
		CA de Haguenau				
2008	Ensemble 15 à 64 ans	63 250	47 352	74,9	43 041	68,0
2013	Ensemble 15 à 64 ans	63 783	48 324	75,8	42 969	67,4
	15 à 24 ans	11 579	6 120	52,9	4 685	40,5
	25 à 54 ans	39 853	36 504	91,6	33 106	83,1
	55 à 64 ans	12 352	5 701	46,2	5 178	41,9
2019	Ensemble 15 à 64 ans	63 311	48 774	77,0	43 603	68,9
	15 à 24 ans	11 720	6 255	53,4	4 970	42,4
	25 à 54 ans	38 204	35 085	91,8	31 874	83,4
	55 à 64 ans	13 388	7 435	55,5	6 759	50,5
Ecart*	Ensemble 15 à 64 ans	-472	450		634	
Evolution*	Ensemble 15 à 64 ans	-0,7%	0,9%		1,5%	
		L'Alsace				
2008	Ensemble 15 à 64 ans	1 223 055	897 226	73,4	802 136	65,6
2013	Ensemble 15 à 64 ans	1 226 942	911 165	74,3	795 065	64,8
	15 à 24 ans	230 037	106 000	46,1	77 455	33,7
	25 à 54 ans	756 785	687 494	90,8	611 878	80,9
	55 à 64 ans	240 120	117 671	49,0	105 733	44,0
2019	Ensemble 15 à 64 ans	1 223 340	919 010	75,1	805 352	65,8
	15 à 24 ans	227 568	99 853	43,9	75 820	33,3
	25 à 54 ans	743 189	675 516	90,9	601 117	80,9
	55 à 64 ans	252 582	143 642	56,9	128 415	50,8
Ecart*	Ensemble 15 à 64 ans	-3 603	7 845		10 287	
Evolution*	Ensemble 15 à 64 ans	-0,3%	0,9%		1,3%	



2. LE MARCHÉ DU TRAVAIL

● DEMANDEURS D'EMPLOI EN FIN DE MOIS, CATÉGORIES A, B, C

Source : Pôle emploi – Dares, STMT

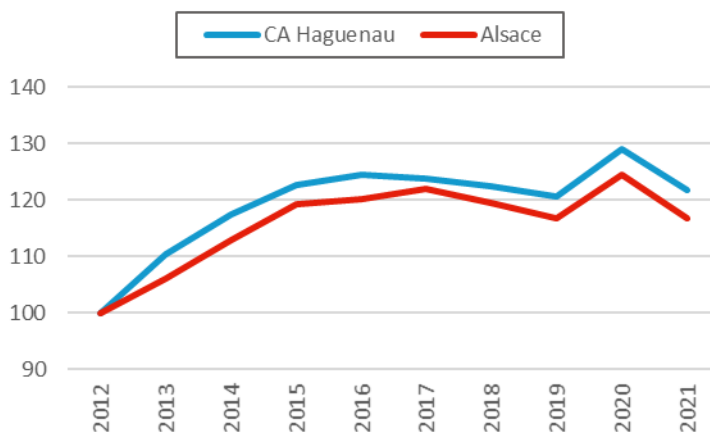
- Les demandeurs d'emploi de catégorie A sont tenus de faire des actes positifs de recherche d'emploi, sont sans emploi et n'ont pas travaillé durant le mois.
- Les demandeurs d'emploi de catégories B et C sont tenus de faire des actes positifs de recherche d'emploi et ont exercé une activité réduite au cours du mois, à savoir courte (78 heures ou moins) pour la catégorie B ou longue (plus de 78 heures) pour la catégorie C.

Les données présentées par intercommunalité sont indicatives. Elles sont compilées à partir d'informations disponibles par commune et arrondies au multiple de 5 afin de respecter le secret statistique.

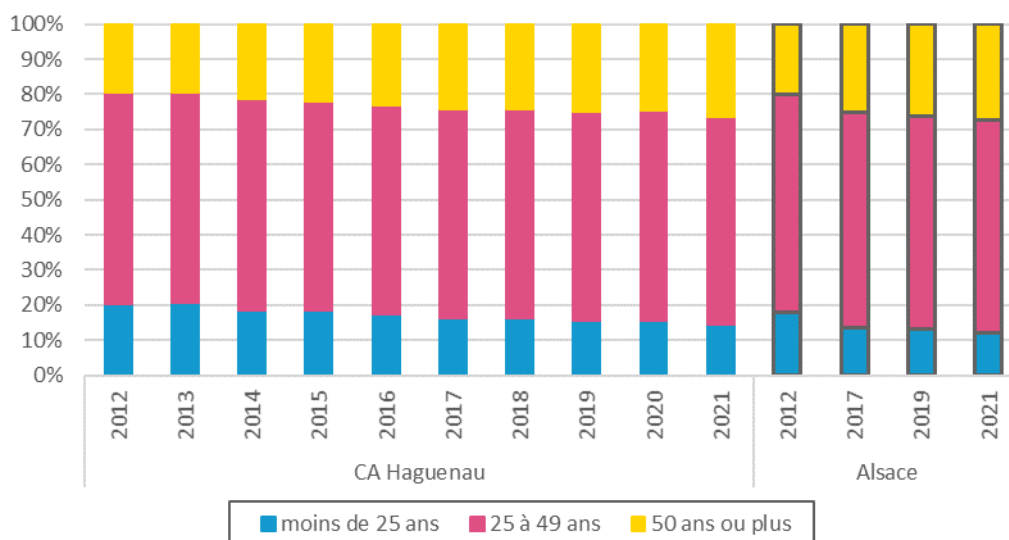
L'ENSEMBLE DES DEFM DE CATÉGORIES A, B, C

	CA de Haguenau	Ensemble de l'Alsace
Déc. 2012	5 745	126 750
Déc. 2013	6 345	134 630
Déc. 2014	6 750	143 070
Déc. 2015	7 050	151 130
Déc. 2016	7 155	152 325
Déc. 2017	7 110	154 650
Déc. 2018	7 035	151 455
Déc. 2019	6 925	147 935
Déc. 2020	7 410	157 870
Déc. 2021	6 995	147 955

Évolution des DEFM (ABC), base 100 fin 2012

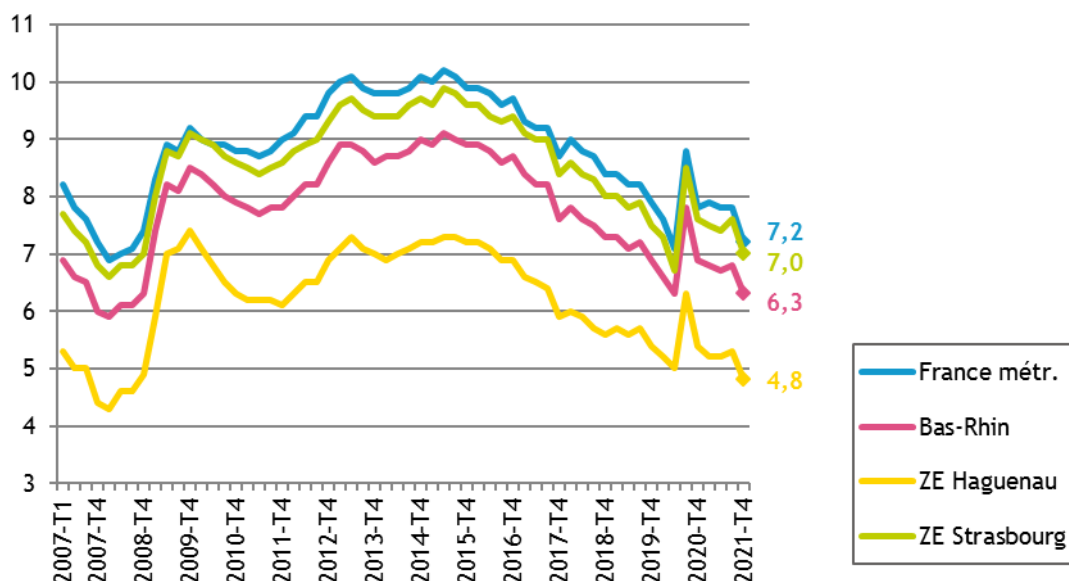


LES DEFM (ABC) DE 2012 À 2021 PAR TRANCHE D'ÂGE



● LE TAUX DE CHÔMAGE LOCALISÉ DANS LES ZONES D'EMPLOI DE HAGUENAU ET DE STRASBOURG

Source : INSEE



● INTENTIONS D'EMBAUCHE, HORS INTÉRIM, PAR TYPE DE CONTRAT

Source : Urssaf-Acoss

Au 4^{ème} trimestre 2021, dans la Communauté d'agglomération de Haguenau, 4 130 intentions d'embauche ont été enregistrées :

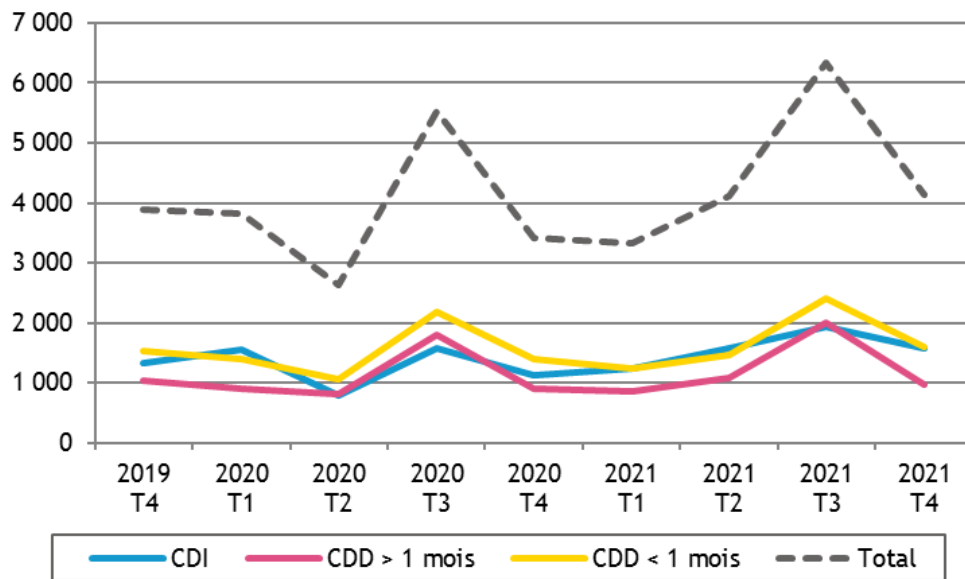
- 1 588 contrats à durée déterminée courts, de moins de 30 jours
- 976 contrats à durée déterminée longs, d'au moins 30 jours
- 1 567 contrats à durée indéterminée.

LA RÉPARTITION DES INTENTIONS D'EMBAUCHE PAR TYPE DE CONTRAT

		CA de Haguenau	Alsace	Grand Est	France
CDI	2019 T4	34,1%	18,5%	17,2%	15,9%
	2021 T4	37,9%	22,2%	20,5%	18,1%
CDD > 1 mois	2019 T4	26,4%	15,4%	15,6%	13,9%
	2021 T4	23,6%	17,5%	17,7%	15,2%
CDD < 1 mois	2019 T4	39,5%	66,1%	67,1%	70,2%
	2021 T4	38,4%	60,3%	61,8%	66,7%



ÉVOLUTION DU NOMBRE D'INTENTIONS D'EMBAUCHE DANS LA CA DE HAGUENAU



3. CRÉATIONS D'ÉTABLISSEMENTS

Source : INSEE/Répertoire des entreprises et des établissements (REE)

Dans la Communauté d'agglomération de Haguenau :

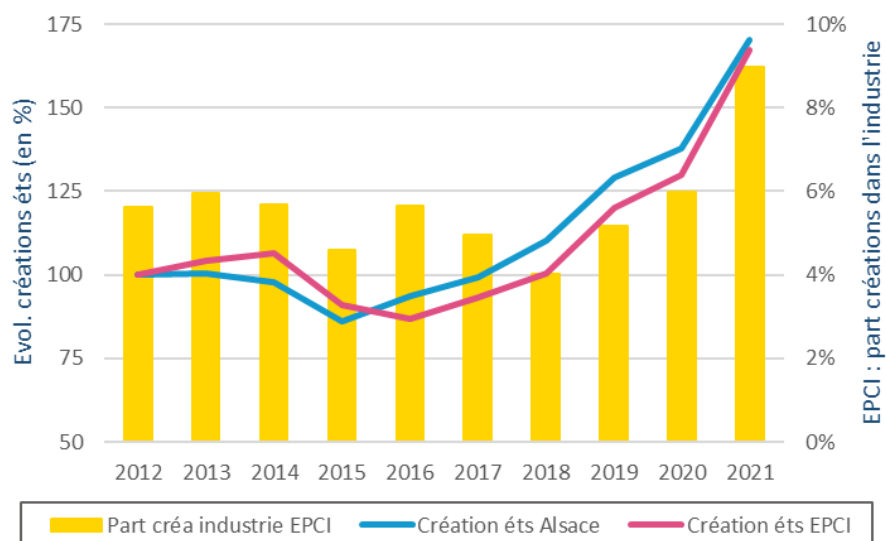
1 159 établissements ont été créés en 2021, dont 104 dans l'industrie (9,0 %)

[En 2012 : 693 établissements créés, dont 39 dans l'industrie, soit 5,6 %]

Pour l'ensemble des créations d'établissements en Alsace, la part de l'industrie est passée de 5,8 % en 2012 à 6,1 % en 2021.

Notes de lecture :

- Les courbes (échelle de gauche) représentent l'évolution du nombre de créations d'établissements en Alsace et dans l'EPCI, base 100 en 2012
- Les barres (échelle de droite) représentent la part des créations d'établissements dans l'industrie au niveau de l'EPCI.



4. ÉTABLISSEMENTS ET EFFECTIFS DU SECTEUR CONCURRENTIEL

Source : Urssaf-Acoss

Pour les données de l'Urssaf-Acoss, le champ d'observation de l'emploi couvre l'ensemble des établissements du secteur concurrentiel. Sont donc exclus les administrations publiques, l'éducation et la santé non marchandes, ainsi que l'emploi par les ménages de salariés à domicile...

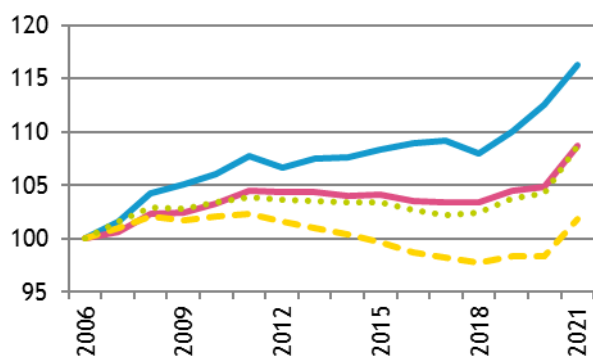
● ... PAR SECTEUR D'ACTIVITÉ DANS LA CA DE HAGUENAU

Libellé activité économique A17	Nombre d'établissements				Effectifs			
	2021	2020	Evolution		2021	2020	Evolution	
			brute	en %			brute	en %
INDUSTRIE	252	244	8	3,3	8 836	8 996	-160	-1,8
Agriculture, sylviculture et pêche	0	0	0		0	0	0	
Fab. aliments, boiss. & prdts base tabac	84	77	7	9,1	1 580	1 604	-24	-1,5
Cokéfaction et raffinage	0	0	0		0	0	0	
Fab. eq. élec., électr., inf. & machines	19	19	0	0,0	2 354	2 384	-30	-1,3
Fabrication de matériels de transport	1	2	-1	-50,0	1 679	1 815	-136	-7,5
Fabrication autres produits industriels	122	121	1	0,8	2 922	2 893	29	1,0
Extr., énerg., eau, gestn déch. & dépol.	26	25	1	4,0	301	300	1	0,3
CONSTRUCTION	393	371	22	5,9	2 725	2 628	97	3,7
TERTIAIRE	2 325	2 262	63	2,8	19 322	18 821	501	2,7
Commerce, répar. automobile & motocycle	736	734	2	0,3	6 118	6 050	68	1,1
Transports et entreposage	74	71	3	4,2	1 525	1 590	-65	-4,1
Hébergement et restauration	234	225	9	4,0	1 477	1 365	112	8,2
Information et communication	35	32	3	9,4	284	280	4	1,4
Activités financières et d'assurance	144	145	-1	-0,7	643	644	-1	-0,2
Activités immobilières	59	53	6	11,3	180	160	20	12,5
Act. scient. & tech., svcs adm. & soutien	420	410	10	2,4	4 779	4 563	216	4,7
Admin. pub., enseign., santé & act. soc.	410	390	20	5,1	3 593	3 499	94	2,7
Autres activités de services	213	202	11	5,4	723	670	53	7,9
TOTAL	2 970	2 877	93	3,2	30 883	30 445	438	1,4

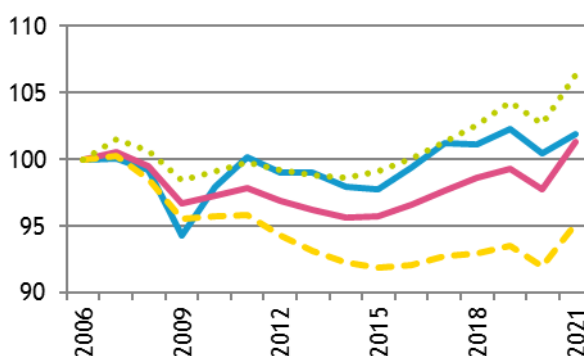
● ... PAR RAPPORT À L'ALSACE ET À LA FRANCE MÉTROPOLITAINE

base 100 fin 2006

Établissements



Effectifs



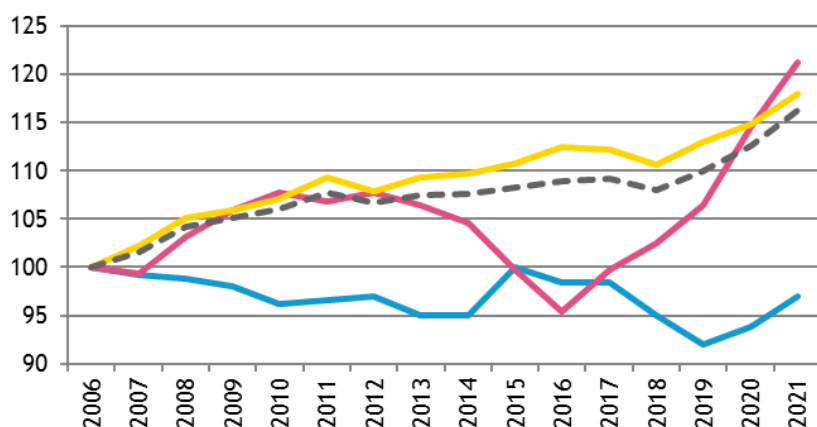
● ... DE 2006 À 2021

Année	CA de Haguenau						Alsace			
	Etablissements			Effectifs			Etablissements		Effectifs	
	Nombre	Variation annuelle		Nombre	Variation annuelle		Nombre	Var. ann. (en %)	Nombre	Var. ann. (en %)
		brute	en %		brute	en %				
2006	2 555			30 305			48 285		541 631	
2011	2 751			30 363			50 441		529 808	
2015	2 767			29 631			50 270		518 287	
2016	2 782	15	0,5	30 131	500	1,7	49 985	-0,6	523 277	1,0
2017	2 790	8	0,3	30 664	533	1,8	49 898	-0,2	529 055	1,1
2018	2 760	-30	-1,1	30 634	-30	-0,1	49 922	0,0	534 132	1,0
2019	2 810	50	1,8	30 985	351	1,1	50 463	1,1	538 038	0,7
2020	2 877	67	2,4	30 445	-540	-1,7	50 643	0,4	529 342	-1,6
2021	2 970	93	3,2	30 883	438	1,4	52 462	3,6	548 761	3,7
Evol. 5 ans 2016-2021		188	6,8		752	2,5		5,0		4,9

● ... PAR GRANDS SECTEURS D'ACTIVITÉ

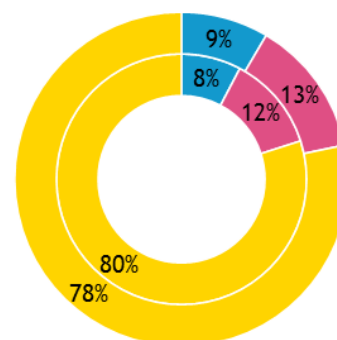
ÉVOLUTION, base 100 fin 2006

Établissements

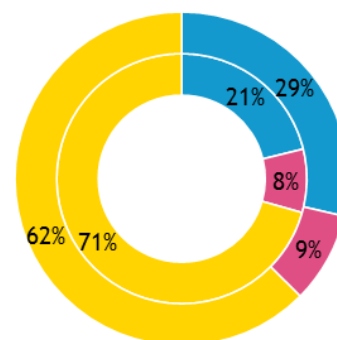
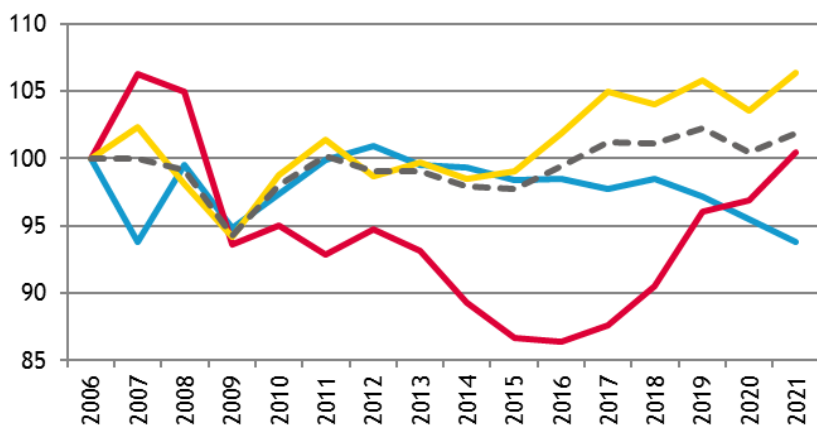


RÉPARTITION FIN 2021

Int. = Alsace ; ext. = CA



Effectifs



— Industrie — Construction — Tertiaire — Total interco.

■ Industrie ■ Construction ■ Tertiaire



5. ARTISANAT

Source : CMA 2022 (CMA – Registre des entreprises / INSEE – nombre d'emplois 2012#)

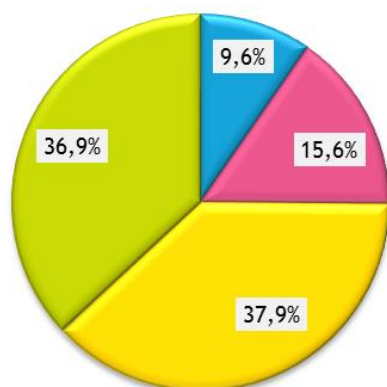
● ENTREPRISES / ÉTABLISSEMENTS ET ACTIFS

Secteur d'activité	Actifs#	Entreprises/établissements			
		Nombre au 01.01.22	Immatriculations en 2021	Radiations en 2021	Solde 2021
Alimentation	1 306	258	33	9	24
Production	1 397	418	76	26	50
Bâtiment	3 263	1 020	143	59	84
Services	2 601	992	169	54	115
TOTAUX :					
CA de Haguenau	8 567	2 688	421	148	273
Ensemble de l'Alsace	163 979	49 287	7 077	2 606	4 471

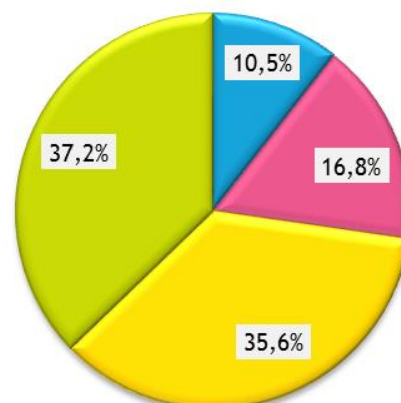
● RÉPARTITION PAR SECTEUR D'ACTIVITÉ

Entreprises/établissements

CA de Haguenau

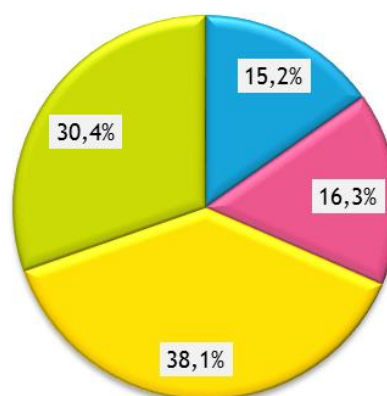


Alsace

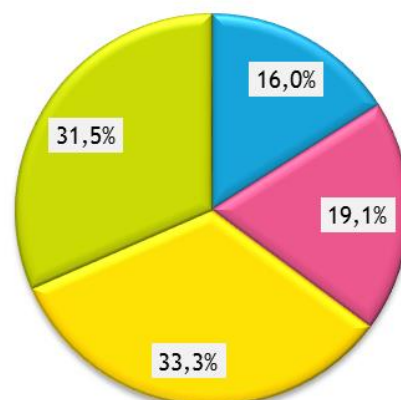


Actifs#

CA de Haguenau



Alsace



o o o

