

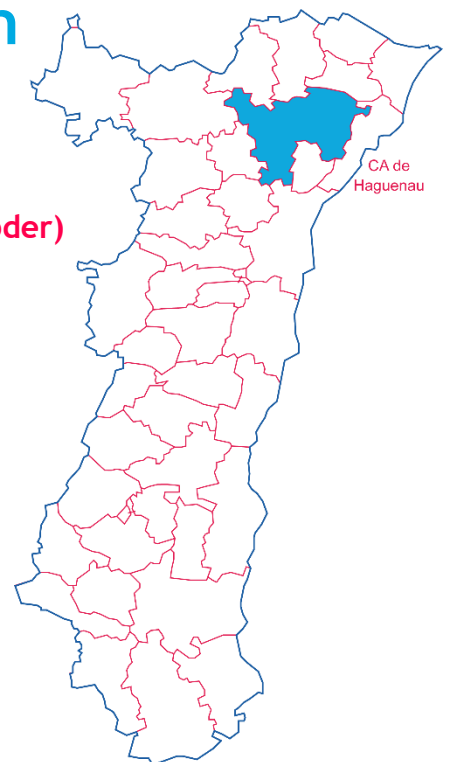
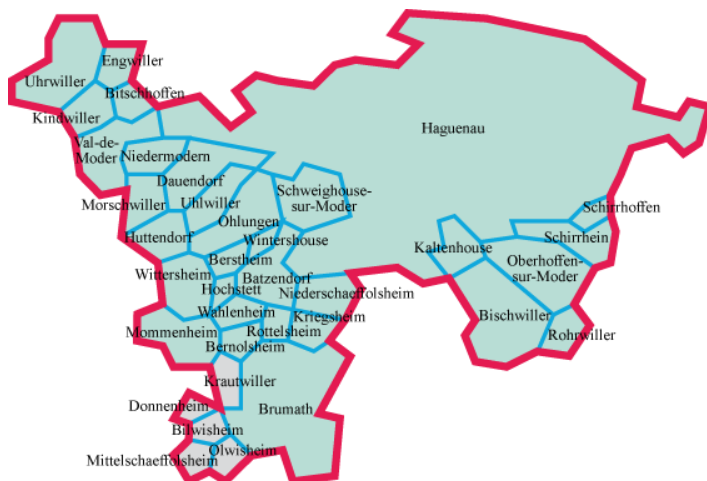
# Chiffres clés des intercommunalités d'Alsace

Edition 2021

## Communauté d'agglomération de Haguenau

- 36 communes (dont la commune nouvelle de Val de Moder)
- une superficie totale de 399,23 km<sup>2</sup>

Sources : CMA, INSEE, Pôle emploi-Dares, Urssaf-Accoss



La Communauté d'agglomération de Haguenau est pour partie dans la zone d'emploi\* de Haguenau (31 communes) et pour partie dans celle de Strasbourg (5 communes).

\* découpage 2020

# 1. LA DÉMOGRAPHIE / POPULATION ACTIVE

Source : INSEE RP2008, RP2013 et RP 2018, exploitations principales

- La population active comprend les personnes exerçant une activité professionnelle et les chômeurs à la recherche d'un emploi.
- Le taux d'activité est le rapport entre le nombre d'actifs (personnes en emploi et chômeurs) et l'ensemble de la population correspondante.
- Le taux d'emploi est le rapport entre le nombre de personnes ayant un emploi et l'ensemble de la population correspondante.

Selon les chiffres publiés le 1<sup>er</sup> janvier 2021, la population municipale 2018 de la Communauté d'agglomération de Haguenau est de 96 736 habitants.

Par rapport à celle de 2013, l'évolution sur 5 ans est de :

+ 1,2 % pour la CA de Haguenau (+ 0,6 % entre 2008 et 2013)

+ 1,6 % pour l'ensemble de l'Alsace (+ 1,7 % entre 2008 et 2013).

\* écarts et évolutions sur la dernière période de cinq ans : 2018 par rapport à 2013

		Population	Actifs	Taux d'activité (%)	Actifs ayant un emploi	Taux d'emploi (%)
<b>CA de Haguenau</b>						
2008	Ensemble 15 à 64 ans	63 250	47 352	74,9	43 041	68,0
2013	Ensemble 15 à 64 ans	<b>63 783</b>	<b>48 324</b>	<b>75,8</b>	<b>42 969</b>	<b>67,4</b>
	15 à 24 ans	11 579	6 120	52,9	4 685	40,5
	25 à 54 ans	39 853	36 504	91,6	33 106	83,1
	55 à 64 ans	12 352	5 701	46,2	5 178	41,9
2018	Ensemble 15 à 64 ans	<b>62 841</b>	<b>48 414</b>	<b>77,0</b>	<b>43 282</b>	<b>68,9</b>
	15 à 24 ans	11 722	6 275	53,5	4 993	42,6
	25 à 54 ans	37 924	34 816	91,8	31 630	83,4
	55 à 64 ans	13 195	7 323	55,5	6 658	50,5
Ecart*	Ensemble 15 à 64 ans	-943	90		313	
Evolution*	Ensemble 15 à 64 ans	-1,5%	0,2%		0,7%	
<b>L'Alsace</b>						
2008	Ensemble 15 à 64 ans	1 223 055	897 226	73,4	802 136	65,6
2013	Ensemble 15 à 64 ans	<b>1 226 942</b>	<b>911 165</b>	<b>74,3</b>	<b>795 065</b>	<b>64,8</b>
	15 à 24 ans	230 037	106 000	46,1	77 455	33,7
	25 à 54 ans	756 785	687 494	90,8	611 878	80,9
	55 à 64 ans	240 120	117 671	49,0	105 733	44,0
2018	Ensemble 15 à 64 ans	<b>1 217 465</b>	<b>914 275</b>	<b>75,1</b>	<b>801 187</b>	<b>65,8</b>
	15 à 24 ans	226 804	99 327	43,8	75 371	33,2
	25 à 54 ans	739 807	672 263	90,9	598 261	80,9
	55 à 64 ans	250 854	142 685	56,9	127 555	50,8
Ecart*	Ensemble 15 à 64 ans	-9 477	3 110		6 121	
Evolution*	Ensemble 15 à 64 ans	-0,8%	0,3%		0,8%	

## 2. LE MARCHÉ DU TRAVAIL

### /// DEMANDEURS D'EMPLOI EN FIN DE MOIS, CATÉGORIES A, B, C

Source : Pôle emploi - Dares, STMT

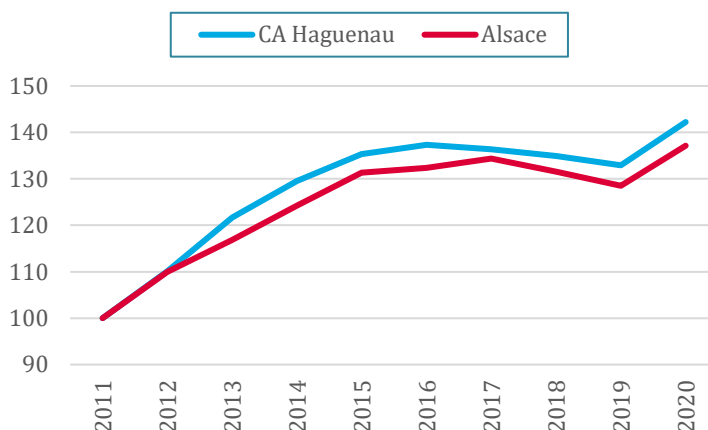
- Les demandeurs d'emploi de catégorie A sont tenus de faire des actes positifs de recherche d'emploi, sont sans emploi et n'ont pas travaillé durant le mois.
- Les demandeurs d'emploi de catégories B et C sont tenus de faire des actes positifs de recherche d'emploi et ont exercé une activité réduite au cours du mois, à savoir courte (78 heures ou moins) pour la catégorie B ou longue (plus de 78 heures) pour la catégorie C.

Les données présentées par intercommunalité sont indicatives. Elles sont compilées à partir d'informations disponibles par commune et arrondies au multiple de 5 afin de respecter le secret statistique.

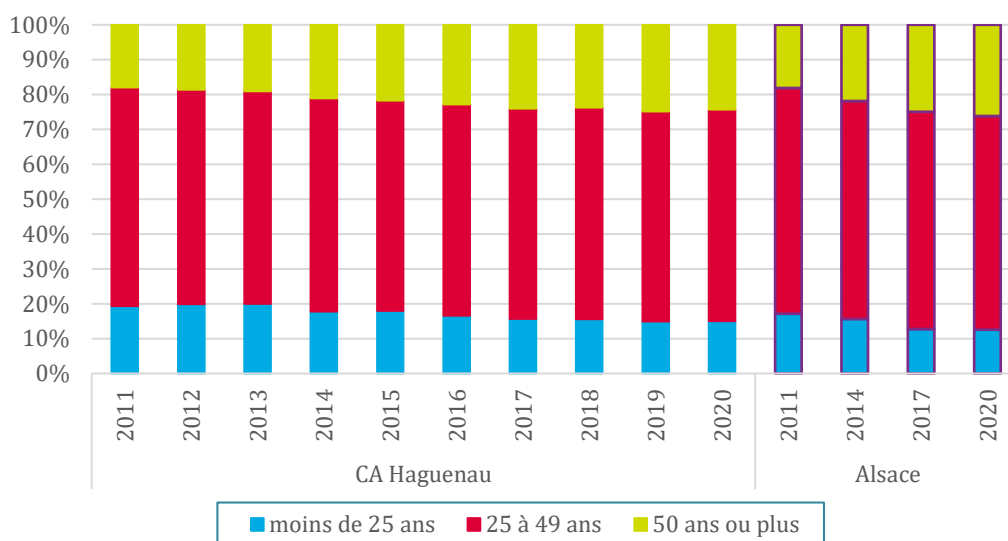
### L'ENSEMBLE DES DEFM DE CATÉGORIES A, B, C

	CA de Haguenau	Ensemble de l'Alsace
Déc. 2011	5 210	115 050
Déc. 2012	5 735	126 545
Déc. 2013	6 340	134 465
Déc. 2014	6 750	142 970
Déc. 2015	7 050	151 060
Déc. 2016	7 155	152 250
Déc. 2017	7 105	154 565
Déc. 2018	7 030	151 355
Déc. 2019	6 925	147 810
<b>Déc. 2020</b>	<b>7 410</b>	<b>157 775</b>

Evolution des DEFM (ABC), base 100 fin 2011

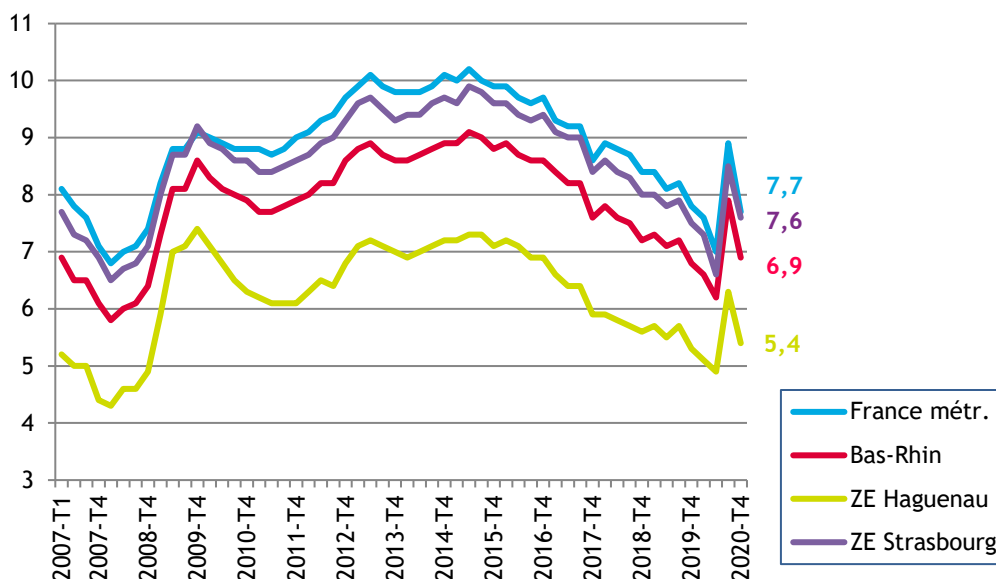


### LES DEFM (ABC) PAR TRANCHE D'ÂGE DE 2011 À 2020



## /// LE TAUX DE CHÔMAGE LOCALISÉ DANS LES ZONES D'EMPLOI DE HAGUENAU ET DE STRASBOURG

Source : INSEE



## /// INTENTIONS D'EMBAUCHE, HORS INTÉRIM, PAR TYPE DE CONTRAT

Source : Urssaf-Acoss

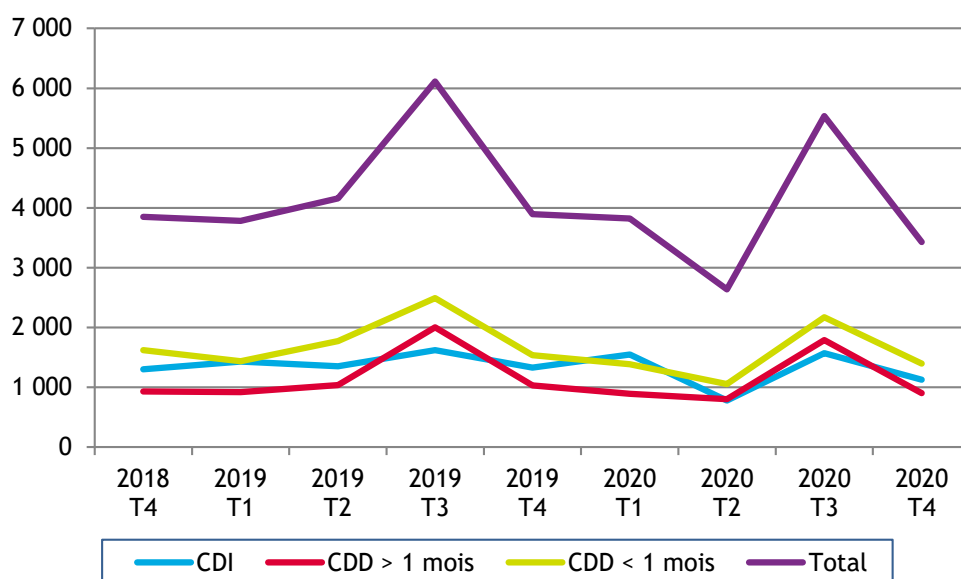
Au 4<sup>ème</sup> trimestre 2020, dans la communauté d'agglomération de Haguenau, 3 427 intentions d'embauche ont été enregistrées :

- ▶ 1 397 contrats à durée déterminée courts, de moins de 30 jours
- ▶ 902 contrats à durée déterminée longs, d'au moins 30 jours
- ▶ 1 128 contrats à durée indéterminée.

### LA RÉPARTITION DES INTENTIONS D'EMBAUCHE PAR TYPE DE CONTRAT

		CA de Haguenau	Alsace	Grand Est	France
CDI	2018 T4	33,8%	19,1%	17,3%	15,9%
	2020 T4	32,9%	21,7%	19,3%	17,5%
CDD > 1 mois	2018 T4	24,2%	16,1%	16,3%	14,2%
	2020 T4	26,3%	19,2%	19,3%	16,9%
CDD < 1 mois	2018 T4	42,1%	64,8%	66,4%	69,9%
	2020 T4	40,8%	59,1%	61,4%	65,6%

## ÉVOLUTION DU NOMBRE D'INTENTIONS D'EMBAUCHE DANS LA CA DE HAGUENAU



## 3. CRÉATIONS D'ÉTABLISSEMENTS

Source : INSEE/Répertoire des entreprises et des établissements (REE)

Dans la communauté d'agglomération de Haguenau :

901 établissements ont été créés en 2020, dont 54 dans l'industrie (6,0 %)

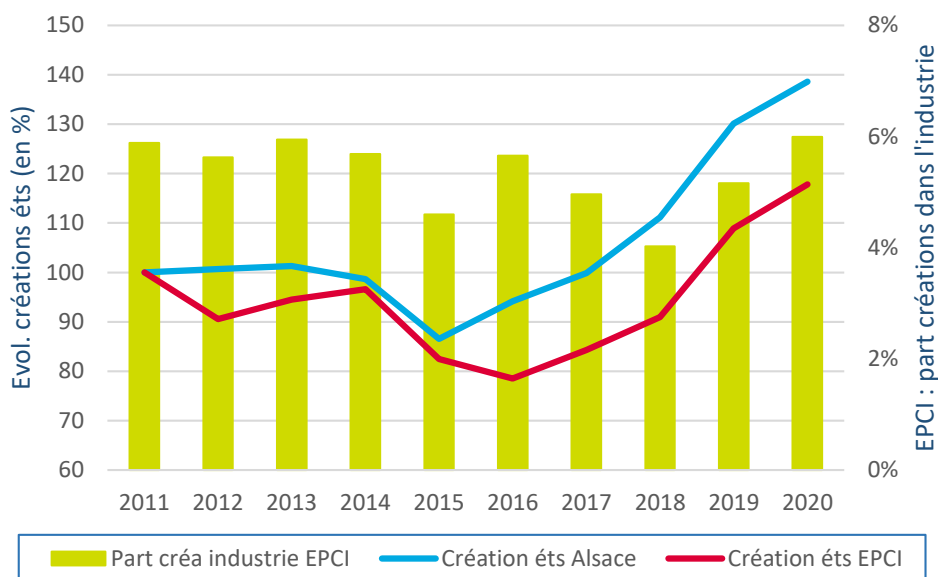
[En 2011 : 765 établissements créés, dont 45 dans l'industrie, soit 5,9 %]

Pour l'ensemble des créations d'établissements en Alsace, la part de l'industrie est passée de 6,2 % en 2011 à 6,4 % en 2020.

### Notes de lecture :

\* les courbes (échelle de gauche) représentent l'évolution du nombre de créations d'établissements en Alsace et dans l'intercommunalité, base 100 en 2009 ;

\* les barres (échelle de droite) représentent la part des créations d'établissements dans l'industrie au niveau de l'intercommunalité.



## 4. ÉTABLISSEMENTS ET EFFECTIFS DU SECTEUR CONCURRENTIEL

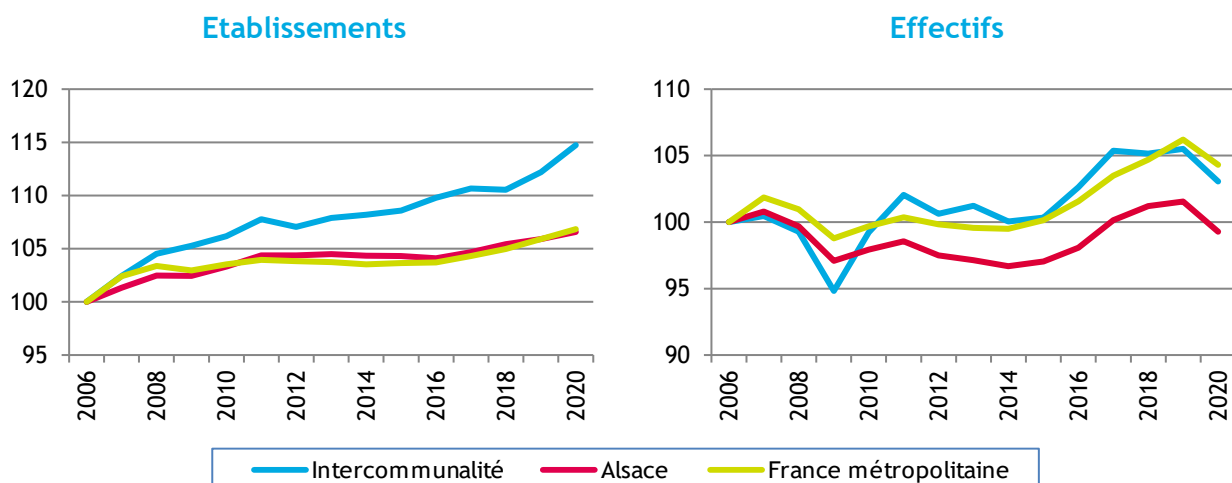
Source : Urssaf-Accoss

Pour les données de l'Urssaf-Accoss, le champ d'observation de l'emploi couvre l'ensemble des établissements du secteur concurrentiel. Sont donc exclus les administrations publiques, l'éducation et la santé non marchandes, ainsi que l'emploi par les ménages de salariés à domicile.

### /// ... PAR SECTEUR D'ACTIVITÉ DANS LA CA DE HAGUENAU

Libellé activité économique A17	Nombre d'établissements				Effectifs			
	2020	2019	Evolution annuelle		2020	2019	Evolution annuelle	
			brute	en %			brute	en %
<b>INDUSTRIE</b>	<b>252</b>	<b>250</b>	<b>2</b>	<b>0,8</b>	<b>9 147</b>	<b>9 302</b>	<b>-155</b>	<b>-1,7</b>
Agriculture, sylviculture et pêche	0	0	0		0	0	0	
Fab. aliments, boiss. & prdts base tabac	81	83	-2	-2,4	1 626	1 809	-183	-10,1
Cokéfaction et raffinage	0	0	0		0	0	0	
Fab. éq. élec., électr., inf. & machines	18	18	0	0,0	2 415	2 459	-44	-1,8
Fabrication de matériels de transport	2	2	0	0,0	1 847	1 967	-120	-6,1
Fabrication autres produits industriels	123	119	4	3,4	2 943	2 738	205	7,5
Extr., énerg., eau, gestn déch. & dépol.	28	28	0	0,0	316	329	-13	-4,0
<b>CONSTRUCTION</b>	<b>383</b>	<b>363</b>	<b>20</b>	<b>5,5</b>	<b>2 664</b>	<b>2 642</b>	<b>22</b>	<b>0,8</b>
<b>TERTIAIRE</b>	<b>2 316</b>	<b>2 273</b>	<b>43</b>	<b>1,9</b>	<b>19 946</b>	<b>20 565</b>	<b>-619</b>	<b>-3,0</b>
Commerce, répar. automobile & motorcycle	743	726	17	2,3	6 044	6 214	-170	-2,7
Transports et entreposage	75	71	4	5,6	1 640	1 647	-7	-0,4
Hébergement et restauration	235	230	5	2,2	1 379	1 496	-117	-7,8
Information et communication	34	31	3	9,7	286	284	2	0,7
Activités financières et d'assurance	147	142	5	3,5	630	614	16	2,6
Activités immobilières	54	53	1	1,9	157	158	-1	-0,6
Act. scient. & tech., svces adm. & soutien	419	406	13	3,2	5 652	5 975	-323	-5,4
Admin. pub., enseign., santé & act. soc.	396	398	-2	-0,5	3 459	3 451	8	0,2
Autres activités de services	213	216	-3	-1,4	699	726	-27	-3,7
<b>TOTAL</b>	<b>2 951</b>	<b>2 886</b>	<b>65</b>	<b>2,3</b>	<b>31 757</b>	<b>32 509</b>	<b>-752</b>	<b>-2,3</b>

### /// ... PAR RAPPORT À L'ALSACE ET À LA FRANCE MÉTROPOLITAINE, base 100 fin 2006



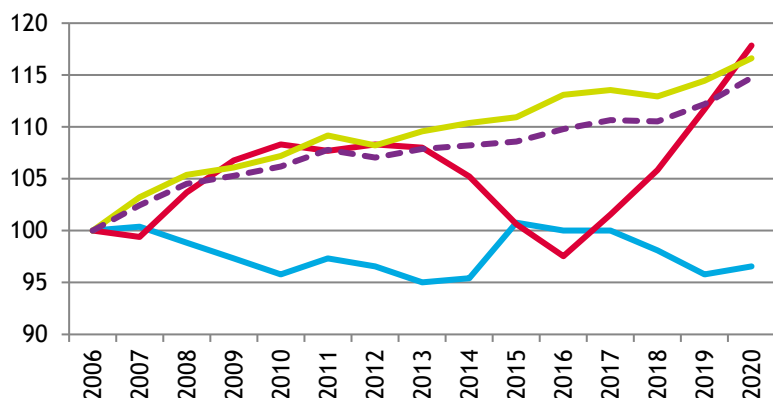
## /// ... DE 2006 À 2020

Année	CA de Haguenau						Alsace			
	Etablissements			Effectifs			Etablissements		Effectifs	
	Nombre	Variation annuelle		Nombre	Variation annuelle		Nombre	Var. ann. (en %)	Nombre	Var. ann. (en %)
brute		en %	brute		en %					
2006	2 572			30 812			48 696		548 091	
2007	2 635	63	2,4	30 950	138	0,4	49 337	1,3	552 472	0,8
2009	2 708			29 217			49 890		532 072	
2010	2 731	23	0,8	30 575	1 358	4,6	50 312	0,8	536 677	0,9
2011	2 772	41	1,5	31 441	866	2,8	50 824	1,0	540 187	0,7
2014	2 783			30 830			50 808		529 914	
2017	2 846			32 469			50 970		548 894	
2018	2 843	-3	-0,1	32 402	-67	-0,2	51 335	0,7	554 625	1,0
2019	2 886	43	1,5	32 509	107	0,3	51 572	0,5	556 573	0,4
2020	2 951	65	2,3	31 757	-752	-2,3	51 898	0,6	544 197	-2,2
Evol. 2010 à 2020		220	8,1		1 182	3,9		3,2		1,4

## /// ... PAR GRANDS SECTEURS D'ACTIVITÉ

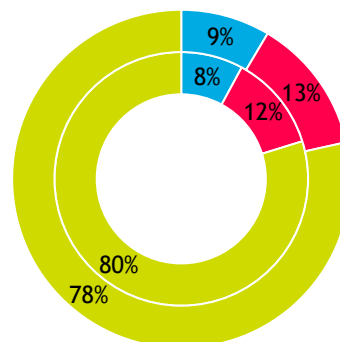
### ÉVOLUTION, base 100 fin 2006

#### ÉTABLISSEMENTS

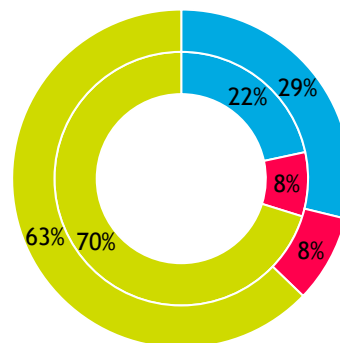
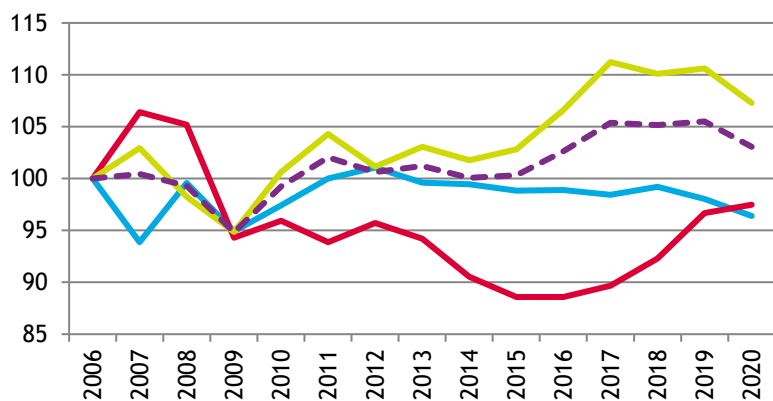


### RÉPARTITION FIN 2020

Intérieur = Alsace ; extérieur = CA



#### EFFECTIFS



— Industrie — Construction — Tertiaire — Total interco.

■ Industrie ■ Construction ■ Tertiaire

## 5. ARTISANAT

Source : CMA 2021 (CMA - Registre des Entreprises / INSEE - nombre d'emplois 2012<sup>#</sup>)

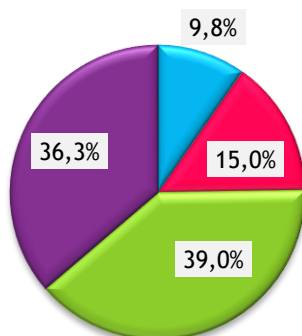
### /// ENTREPRISES / ÉTABLISSEMENTS ET ACTIFS<sup>#</sup>

Secteur d'activité	Actifs <sup>#</sup>	Entreprises/établissements			
		Nombre au 01.01.21	Immatriculations en 2020	Radiations en 2020	Solde 2020
Alimentation	1 282	233	26	13	13
Production	1 457	358	43	18	25
Bâtiment	3 231	931	130	52	78
Services	2 509	866	135	46	89
<b>TOTAUX :</b>					
<b>CA de Haguenau</b>	<b>8 479</b>	<b>2 388</b>	<b>334</b>	<b>129</b>	<b>205</b>
Ensemble de l'Alsace	160 433	44 430	6 073	2 215	3 858

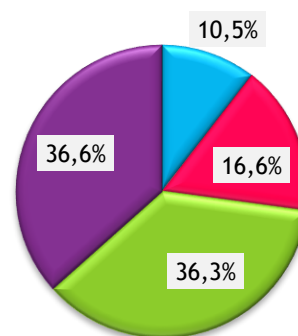
### /// RÉPARTITION PAR SECTEUR D'ACTIVITÉ

#### ENTREPRISES / ÉTABLISSEMENTS

CA de Haguenau

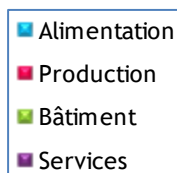
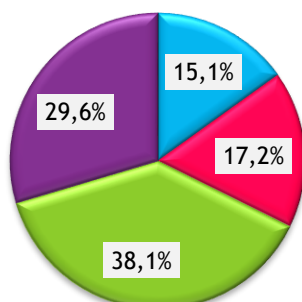


Alsace

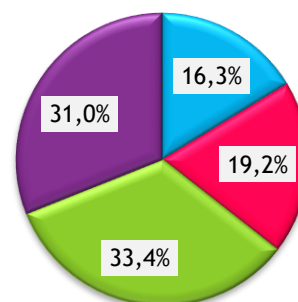


#### ACTIFS<sup>#</sup>

CA de Haguenau



Alsace



\* \* \*