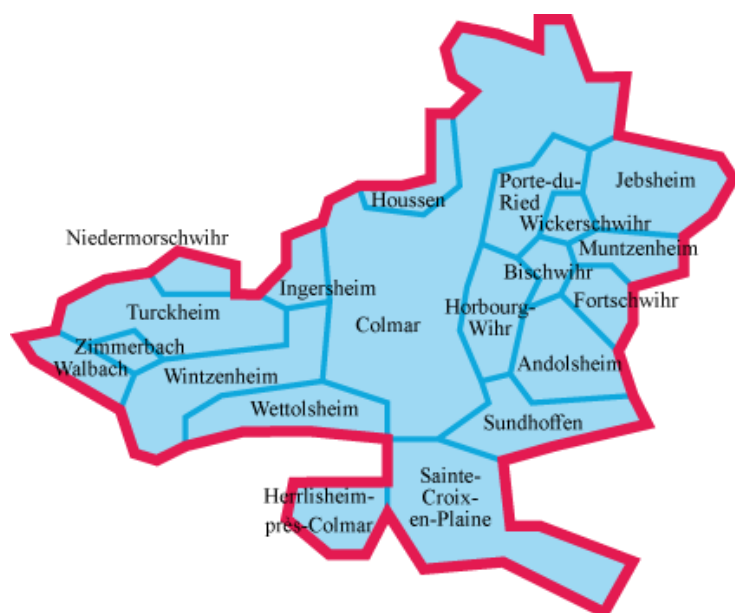


Chiffres clés des intercommunalités d'Alsace

Communauté d'agglomération de Colmar Agglomération

Sources : CMA ; INSEE ; Pôle emploi-Dares ; Urssaf-Acoss

- 20 communes (dont la commune nouvelle Porte du Ried)
- Une superficie totale de 244,36 km²



La communauté d'agglomération de Colmar Agglomération est entièrement dans la zone d'emploi de Colmar.

1. LA DÉMOGRAPHIE / POPULATION ACTIVE

Source : INSEE RP2008, RP2013 et RP2019, exploitations principales

- La population active comprend les personnes exerçant une activité professionnelle et les chômeurs à la recherche d'un emploi.
- Le taux d'activité est le rapport entre le nombre d'actifs (personnes en emploi et chômeurs) et l'ensemble de la population correspondante.
- Le taux d'emploi est le rapport entre le nombre de personnes ayant un emploi et l'ensemble de la population correspondante.

Selon les chiffres publiés le 1er janvier 2022, la population municipale 2019 de la Communauté d'agglomération de Colmar Agglomération est de **114 149** habitants.

Par rapport à celle de 2013, l'évolution sur 6 ans est de :

- + 2,9 % pour la CA Colmar Agglomération (+ 1,9 % sur 5 ans entre 2008 et 2013)
- + 2,1 % pour l'ensemble de l'Alsace (+ 1,7 % sur 5 ans entre 2008 et 2013)

* écarts et évolutions sur la période 2013 à 2019		Population	Actifs	Taux d'activité (%)	Actifs ayant un emploi	Taux d'emploi (%)	
		CA Colmar Agglomération					
2008	Ensemble 15 à 64 ans	71 869	53 668	74,7	47 612	66,2	
2013	Ensemble 15 à 64 ans	72 192	53 726	74,4	45 490	63,0	
	15 à 24 ans	13 534	6 711	49,6	4 743	35,0	
	25 à 54 ans	44 565	40 175	90,1	34 510	77,4	
	55 à 64 ans	14 093	6 840	48,5	6 237	44,3	
2019	Ensemble 15 à 64 ans	72 310	55 440	76,7	48 145	66,6	
	15 à 24 ans	13 165	6 502	49,4	4 932	37,5	
	25 à 54 ans	44 342	40 303	90,9	35 553	80,2	
	55 à 64 ans	14 803	8 634	58,3	7 659	51,7	
Ecart*	Ensemble 15 à 64 ans	118	1 713		2 655		
Evolution*		0,2%	3,2%		5,8%		
		L'Alsace					
2008	Ensemble 15 à 64 ans	1 223 055	897 226	73,4	802 136	65,6	
2013	Ensemble 15 à 64 ans	1 226 942	911 165	74,3	795 065	64,8	
	15 à 24 ans	230 037	106 000	46,1	77 455	33,7	
	25 à 54 ans	756 785	687 494	90,8	611 878	80,9	
	55 à 64 ans	240 120	117 671	49,0	105 733	44,0	
2019	Ensemble 15 à 64 ans	1 223 340	919 010	75,1	805 352	65,8	
	15 à 24 ans	227 568	99 853	43,9	75 820	33,3	
	25 à 54 ans	743 189	675 516	90,9	601 117	80,9	
	55 à 64 ans	252 582	143 642	56,9	128 415	50,8	
Ecart*	Ensemble 15 à 64 ans	-3 603	7 845		10 287		
Evolution*		-0,3%	0,9%		1,3%		



2. LE MARCHÉ DU TRAVAIL

● DEMANDEURS D'EMPLOI EN FIN DE MOIS, CATÉGORIES A, B, C

Source : Pôle emploi – Dares, STMT

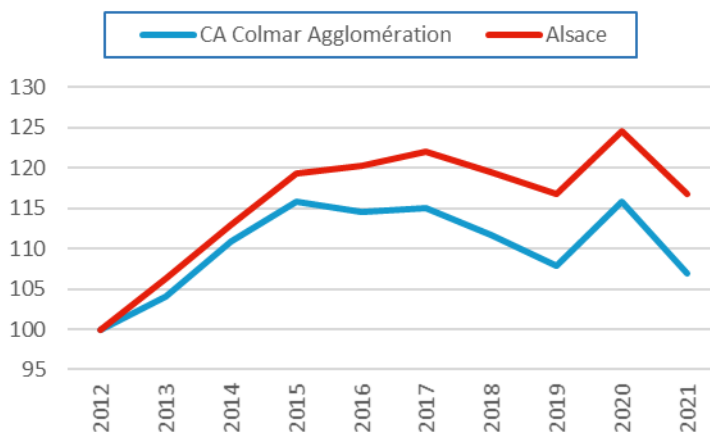
- Les demandeurs d'emploi de catégorie A sont tenus de faire des actes positifs de recherche d'emploi, sont sans emploi et n'ont pas travaillé durant le mois.
- Les demandeurs d'emploi de catégories B et C sont tenus de faire des actes positifs de recherche d'emploi et ont exercé une activité réduite au cours du mois, à savoir courte (78 heures ou moins) pour la catégorie B ou longue (plus de 78 heures) pour la catégorie C.

Les données présentées par intercommunalité sont indicatives. Elles sont compilées à partir d'informations disponibles par commune et arrondies au multiple de 5 afin de respecter le secret statistique.

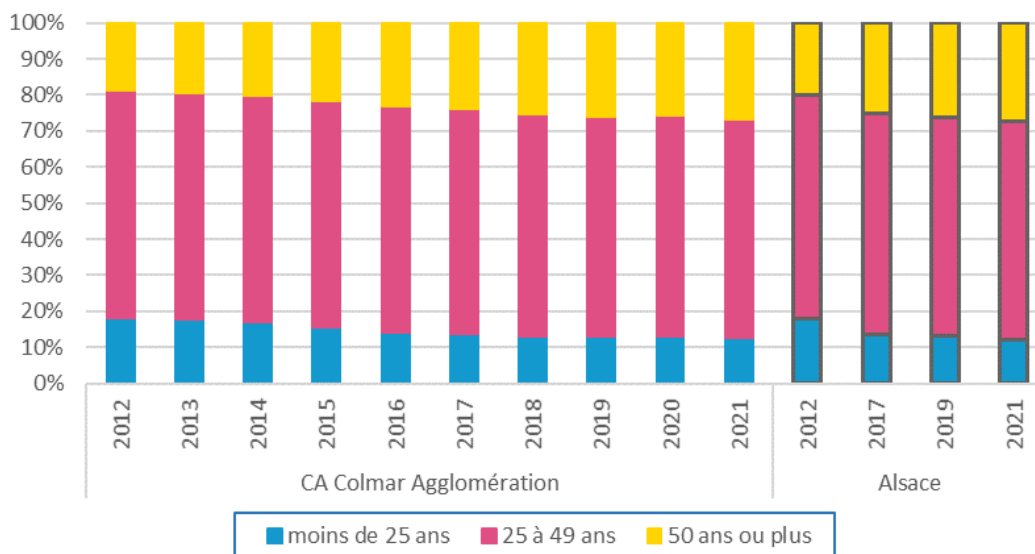
L'ENSEMBLE DES DEFM DE CATÉGORIES A, B, C

	CA Colmar Agglo.	Ensemble de l'Alsace
Déc. 2012	8 250	126 750
Déc. 2013	8 580	134 630
Déc. 2014	9 145	143 070
Déc. 2015	9 550	151 130
Déc. 2016	9 450	152 325
Déc. 2017	9 495	154 650
Déc. 2018	9 210	151 455
Déc. 2019	8 905	147 935
Déc. 2020	9 555	157 870
Déc. 2021	8 820	147 955

Évolution des DEFM (ABC), base 100 fin 2012

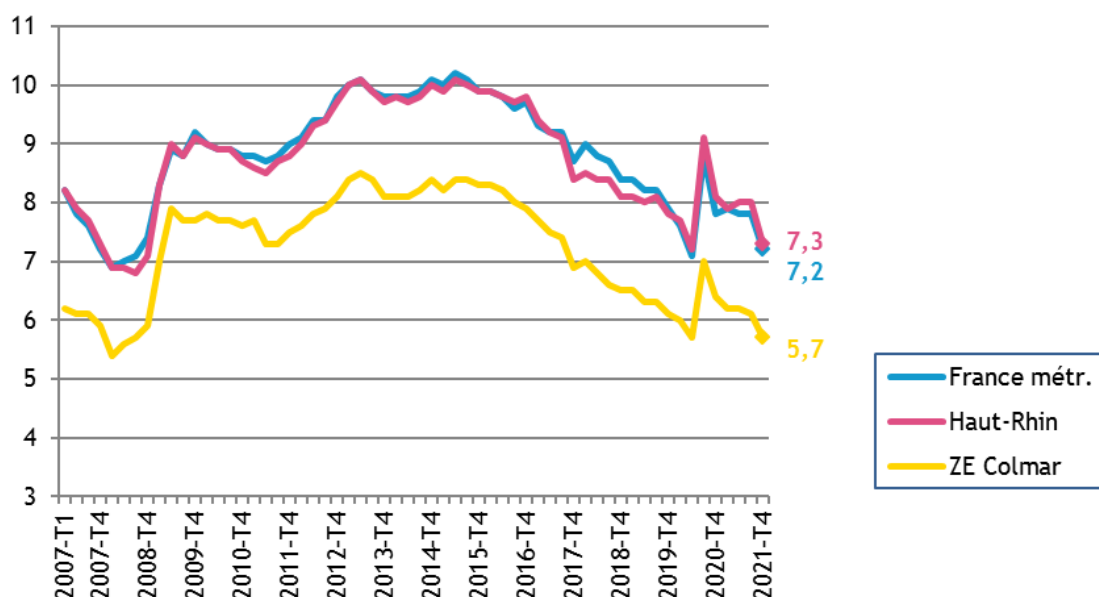


LES DEFM (ABC) DE 2012 À 2021 PAR TRANCHE D'ÂGE



● LE TAUX DE CHÔMAGE LOCALISÉ DANS LA ZONE D'EMPLOI DE COLMAR

Source : INSEE



● INTENTIONS D'EMBAUCHE, HORS INTÉRIM, PAR TYPE DE CONTRAT

Source : Urssaf-Accoss

Au 4^{ème} trimestre 2021, dans la communauté d'agglomération de Colmar Agglomération, 9 185 intentions d'embauche ont été enregistrées :

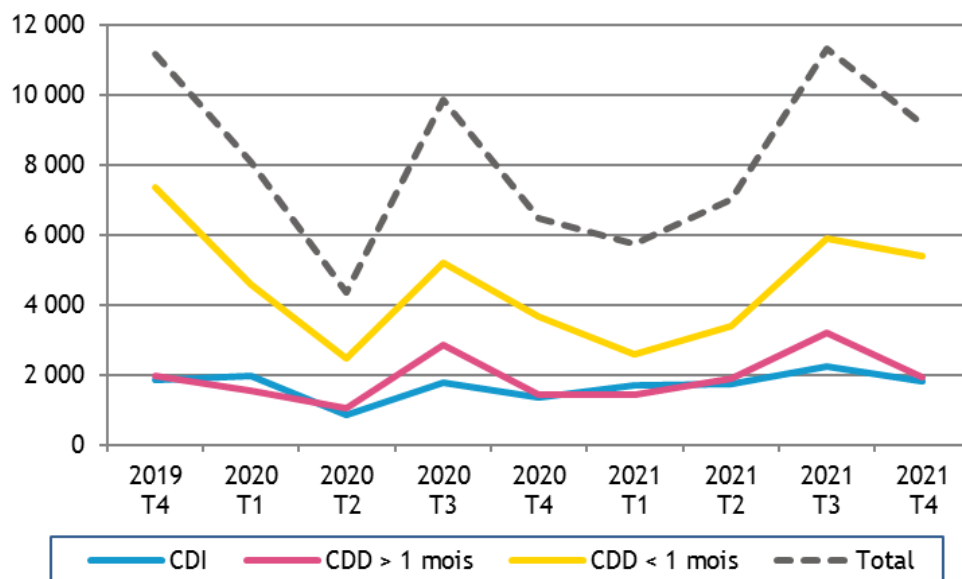
- 5 411 contrats à durée déterminée courts, de moins de 30 jours
- 1 941 contrats à durée déterminée longs, d'au moins 30 jours
- 1 833 contrats à durée indéterminée.

LA RÉPARTITION DES INTENTIONS D'EMBAUCHE PAR TYPE DE CONTRAT

		CA Colmar Agglomération	Alsace	Grand Est	France
CDI	2019 T4	16,6%	18,5%	17,2%	15,9%
	2021 T4	20,0%	22,2%	20,5%	18,1%
CDD > 1 mois	2019 T4	17,7%	15,4%	15,6%	13,9%
	2021 T4	21,1%	17,5%	17,7%	15,2%
CDD < 1 mois	2019 T4	65,7%	66,1%	67,1%	70,2%
	2021 T4	58,9%	60,3%	61,8%	66,7%



ÉVOLUTION DU NOMBRE D'INTENTIONS D'EMBAUCHE DANS LA CA COLMAR AGGLOMÉRATION



3. CRÉATIONS D'ÉTABLISSEMENTS

Source : INSEE/Répertoire des entreprises et des établissements (REE)

Dans la communauté d'agglomération de Colmar Agglomération :

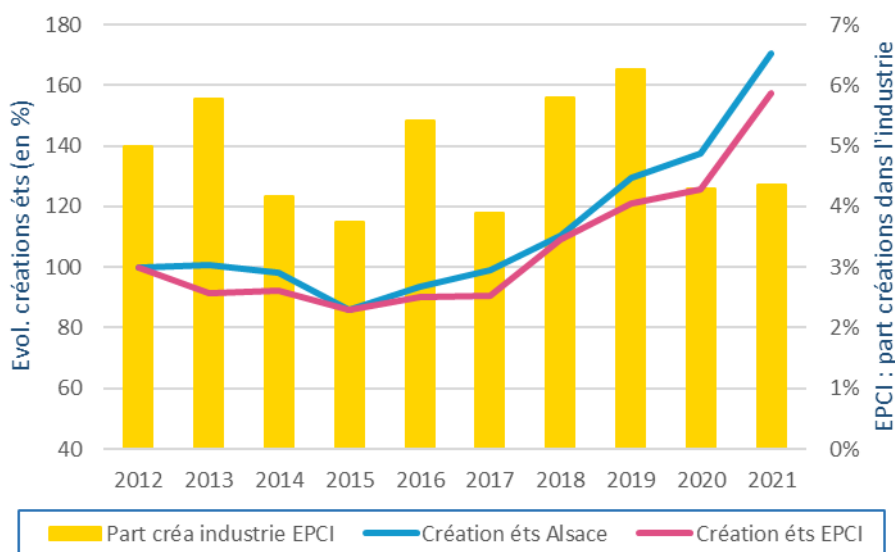
1 514 établissements ont été créés en 2021, dont 66 dans l'industrie (4,4 %)

[En 2012 : 963 établissements créés, dont 48 dans l'industrie, soit 5,0 %]

Pour l'ensemble des créations d'établissements en Alsace, la part de l'industrie est passée de 5,8 % en 2012 à 6,1 % en 2021.

Notes de lecture :

- Les courbes (échelle de gauche) représentent l'évolution du nombre de créations d'établissements en Alsace et dans l'EPCI, base 100 en 2012
- Les barres (échelle de droite) représentent la part des créations d'établissements dans l'industrie au niveau de l'EPCI.



4. ÉTABLISSEMENTS ET EFFECTIFS DU SECTEUR CONCURRENTIEL

Source : Urssaf-Acoss

Pour les données de l'Urssaf-Acoss, le champ d'observation de l'emploi couvre l'ensemble des établissements du secteur concurrentiel. Sont donc exclus les administrations publiques, l'éducation et la santé non marchandes, ainsi que l'emploi par les ménages de salariés à domicile...

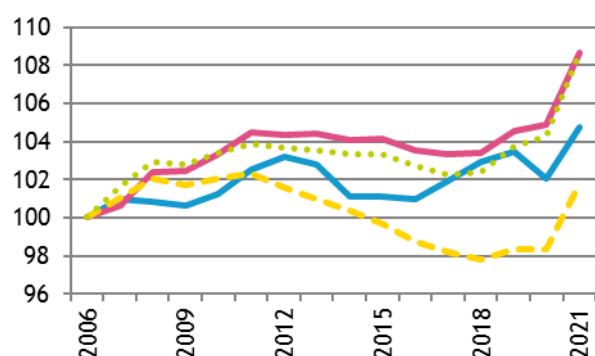
● ... PAR SECTEUR D'ACTIVITÉ DANS LA CA COLMAR AGGLOMÉRATION

Libellé activité économique A17	Nombre d'établissements				Effectifs			
	2021	2020	Evolution		2021	2020	Evolution	
			brute	en %			brute	en %
INDUSTRIE	231	224	7	3,1	6 664	6 530	134	2,1
Agriculture, sylviculture et pêche	0	0	0		0	0	0	
Fab. aliments, boiss. & prdts base tabac	82	81	1	1,2	731	679	52	7,7
Cokéfaction et raffinage	0	0	0		0	0	0	
Fab. eq. élec., électr., inf. & machines	15	16	-1	-6,3	2 590	2 583	7	0,3
Fabrication de matériels de transport	0	0	0		0	0	0	
Fabrication autres produits industriels	115	110	5	4,5	2 737	2 673	64	2,4
Extr., énerg., eau, gestn déch. & dépol.	19	17	2	11,8	606	595	11	1,8
CONSTRUCTION	409	399	10	2,5	3 548	3 485	63	1,8
TERTIAIRE	3 225	3 142	83	2,6	28 196	26 255	1 941	7,4
Commerce, répar. automobile & motorcycle	998	963	35	3,6	8 044	8 105	-61	-0,8
Transports et entreposage	81	82	-1	-1,2	1 502	1 514	-12	-0,8
Hébergement et restauration	401	382	19	5,0	3 345	2 704	641	23,7
Information et communication	54	47	7	14,9	477	396	81	20,5
Activités financières et d'assurance	211	206	5	2,4	1 070	1 028	42	4,1
Activités immobilières	101	103	-2	-1,9	944	636	308	48,4
Act. scient. & tech., svces adm. & soutien	692	679	13	1,9	6 164	5 449	715	13,1
Admin. pub., enseign., santé & act. soc.	369	363	6	1,7	5 198	4 979	219	4,4
Autres activités de services	318	317	1	0,3	1 452	1 444	8	0,6
TOTAL	3 865	3 765	100	2,7	38 408	36 270	2 138	5,9

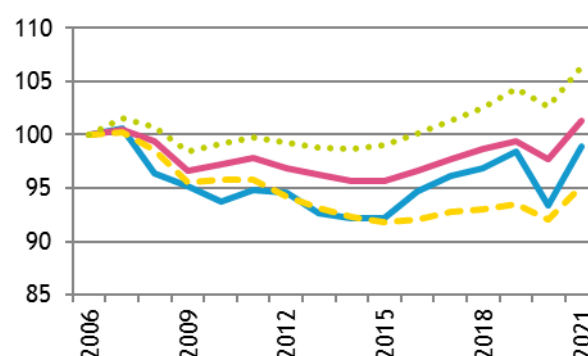
● ... PAR RAPPORT À L'ALSACE ET À LA FRANCE MÉTROPOLITAINE

base 100 fin 2006

Établissements



Effectifs



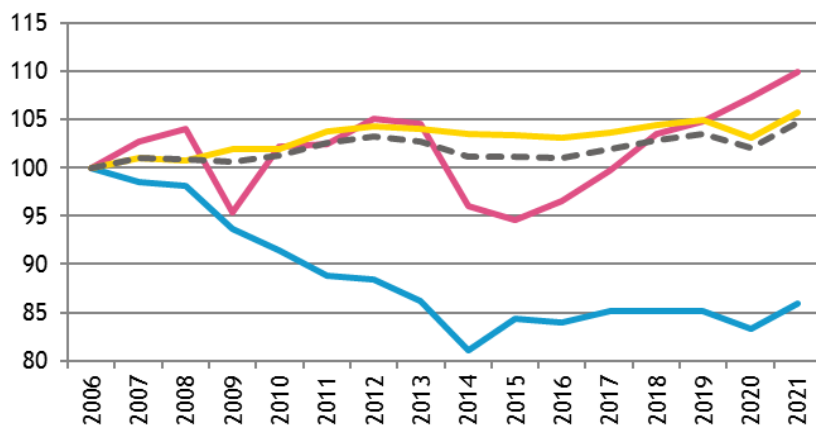
● ... DE 2006 À 2021

Année	CA Colmar Agglomération						Alsace			
	Etablissements			Effectifs			Etablissements		Effectifs	
	Nombre	Variation annuelle		Nombre	Variation annuelle		Nombre	Var. ann. (en %)	Nombre	Var. ann. (en %)
		brute	en %		brute	en %				
2006	3 690			38 838			48 285		541 631	
2011	3 784			36 814			50 441		529 808	
2015	3 730			35 778			50 270		518 287	
2016	3 727	-3	-0,1	36 774	996	2,8	49 985	-0,6	523 277	1,0
2017	3 760	33	0,9	37 321	547	1,5	49 898	-0,2	529 055	1,1
2018	3 797	37	1,0	37 600	279	0,7	49 922	0,0	534 132	1,0
2019	3 819	22	0,6	38 211	611	1,6	50 463	1,1	538 038	0,7
2020	3 765	-54	-1,4	36 270	-1 941	-5,1	50 643	0,4	529 342	-1,6
2021	3 865	100	2,7	38 408	2 138	5,9	52 462	3,6	548 761	3,7
Evol. 5 ans 2016-2021			138	3,7		1 634	4,4		5,0	4,9

● ... PAR GRANDS SECTEURS D'ACTIVITÉ

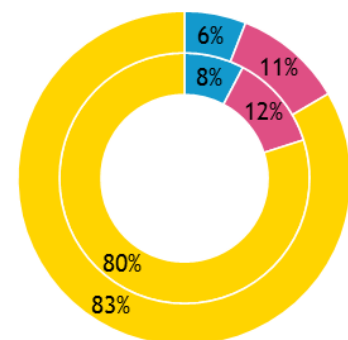
ÉVOLUTION, base 100 fin 2006

Établissements

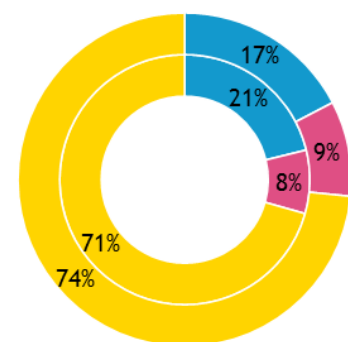
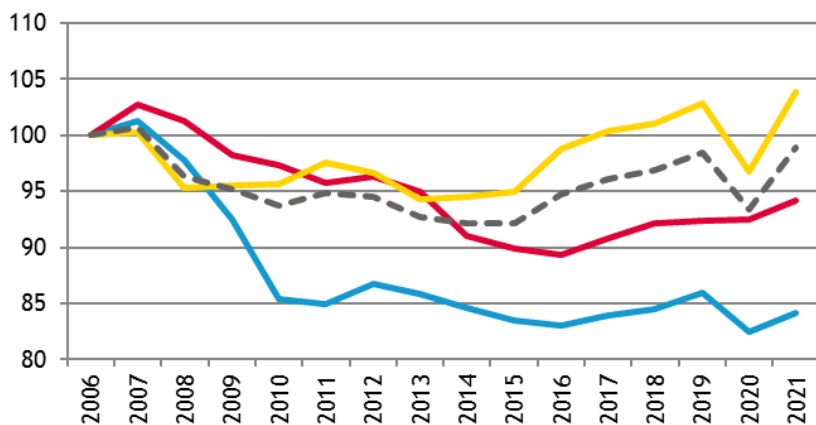


RÉPARTITION FIN 2021

Int. = Alsace ; ext. = CA



Effectifs



5. ARTISANAT

Source : CMA 2022 (CMA – Registre des entreprises / INSEE – nombre d'emplois 2012#)

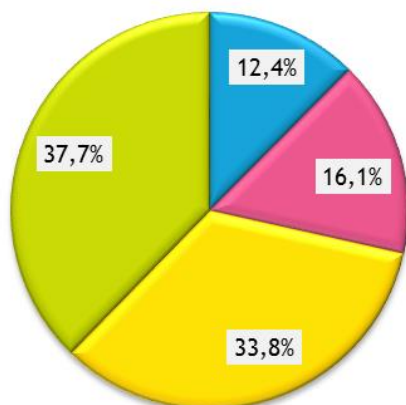
● ENTREPRISES / ÉTABLISSEMENTS ET ACTIFS

Secteur d'activité	Actifs#	Entreprises/établissements			
		Nombre au 01.01.22	Immatriculations en 2021	Radiations en 2021	Solde 2021
Alimentation	2 180	386	38	9	29
Production	1 723	499	63	19	44
Bâtiment	4 350	1 050	138	66	72
Services	3 987	1 172	165	69	96
TOTAUX :					
CA Colmar Agglomération	12 240	3 107	404	163	241
Ensemble de l'Alsace	163 979	49 287	7 077	2 606	4 471

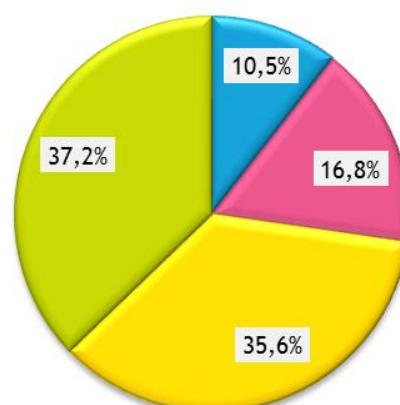
● RÉPARTITION PAR SECTEUR D'ACTIVITÉ

Entreprises/établissements

CA Colmar Agglomération

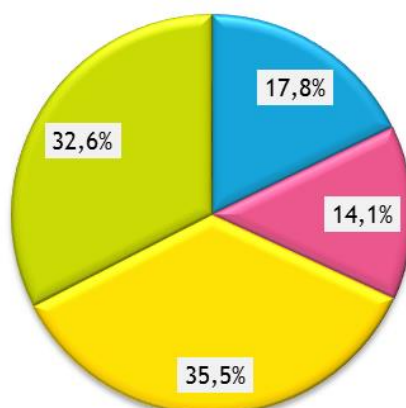


Alsace

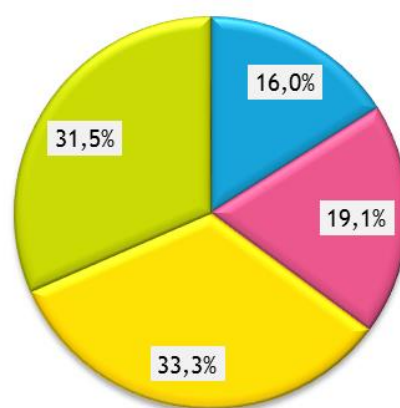


Actifs#

CA Colmar Agglomération



Alsace



o o o

