

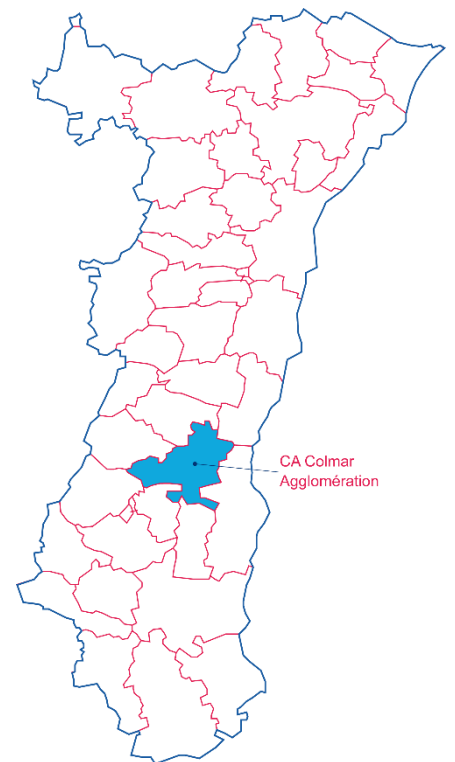
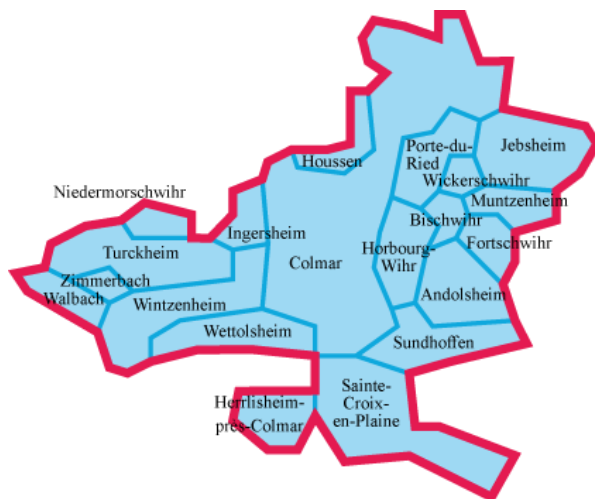
# Chiffres clés des intercommunalités d'Alsace

Edition 2021

## Communauté d'agglomération de Colmar Agglomération

- 20 communes (dont la commune nouvelle Porte du Ried)
- une superficie totale de 244,36 km<sup>2</sup>

Sources : CMA, INSEE, Pôle emploi-Dares, Urssaf-Acoss



CA Colmar  
Agglomération

La Communauté d'agglomération de Colmar Agglomération est entièrement dans la zone d'emploi\* de Colmar.

\* découpage 2020

# 1. LA DÉMOGRAPHIE / POPULATION ACTIVE

Source : INSEE RP2008, RP2013 et RP 2018, exploitations principales

- La population active comprend les personnes exerçant une activité professionnelle et les chômeurs à la recherche d'un emploi.
- Le taux d'activité est le rapport entre le nombre d'actifs (personnes en emploi et chômeurs) et l'ensemble de la population correspondante.
- Le taux d'emploi est le rapport entre le nombre de personnes ayant un emploi et l'ensemble de la population correspondante.

Selon les chiffres publiés le 1<sup>er</sup> janvier 2021, la population municipale 2018 de la Communauté d'agglomération de Colmar Agglomération est de 113 621 habitants.

Par rapport à celle de 2013, l'évolution sur 5 ans est de :

+ 2,4 % pour la CA Colmar Agglomération (+ 1,9 % entre 2008 et 2013)

+ 1,6 % pour l'ensemble de l'Alsace (+ 1,7 % entre 2008 et 2013).

\* écarts et évolutions sur la dernière période de cinq ans : 2018 par rapport à 2013

		Population	Actifs	Taux d'activité (%)	Actifs ayant un emploi	Taux d'emploi (%)
<b>CA Colmar Agglomération</b>						
2008	Ensemble 15 à 64 ans	71 869	53 668	74,7	47 612	66,2
2013	Ensemble 15 à 64 ans	<b>72 192</b>	<b>53 726</b>	<b>74,4</b>	<b>45 490</b>	<b>63,0</b>
	15 à 24 ans	13 534	6 711	49,6	4 743	35,0
	25 à 54 ans	44 565	40 175	90,1	34 510	77,4
	55 à 64 ans	14 093	6 840	48,5	6 237	44,3
2018	Ensemble 15 à 64 ans	<b>71 970</b>	<b>55 148</b>	<b>76,6</b>	<b>47 864</b>	<b>66,5</b>
	15 à 24 ans	13 158	6 481	49,3	4 907	37,3
	25 à 54 ans	44 167	40 117	90,8	35 380	80,1
	55 à 64 ans	14 646	8 550	58,4	7 578	51,7
Ecart*	Ensemble 15 à 64 ans	-222	1 421		2 374	
Evolution*	Ensemble 15 à 64 ans	-0,3%	2,6%		5,2%	
<b>L'Alsace</b>						
2008	Ensemble 15 à 64 ans	1 223 055	897 226	73,4	802 136	65,6
2013	Ensemble 15 à 64 ans	<b>1 226 942</b>	<b>911 165</b>	<b>74,3</b>	<b>795 065</b>	<b>64,8</b>
	15 à 24 ans	230 037	106 000	46,1	77 455	33,7
	25 à 54 ans	756 785	687 494	90,8	611 878	80,9
	55 à 64 ans	240 120	117 671	49,0	105 733	44,0
2018	Ensemble 15 à 64 ans	<b>1 217 465</b>	<b>914 275</b>	<b>75,1</b>	<b>801 187</b>	<b>65,8</b>
	15 à 24 ans	226 804	99 327	43,8	75 371	33,2
	25 à 54 ans	739 807	672 263	90,9	598 261	80,9
	55 à 64 ans	250 854	142 685	56,9	127 555	50,8
Ecart*	Ensemble 15 à 64 ans	-9 477	3 110		6 121	
Evolution*	Ensemble 15 à 64 ans	-0,8%	0,3%		0,8%	

## 2. LE MARCHÉ DU TRAVAIL

### /// DEMANDEURS D'EMPLOI EN FIN DE MOIS, CATÉGORIES A, B, C

Source : Pôle emploi - Dares, STMT

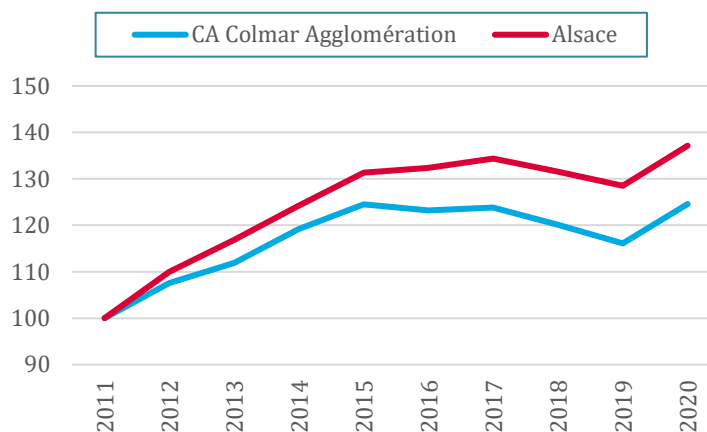
- Les demandeurs d'emploi de catégorie A sont tenus de faire des actes positifs de recherche d'emploi, sont sans emploi et n'ont pas travaillé durant le mois.
- Les demandeurs d'emploi de catégories B et C sont tenus de faire des actes positifs de recherche d'emploi et ont exercé une activité réduite au cours du mois, à savoir courte (78 heures ou moins) pour la catégorie B ou longue (plus de 78 heures) pour la catégorie C.

Les données présentées par intercommunalité sont indicatives. Elles sont compilées à partir d'informations disponibles par commune et arrondies au multiple de 5 afin de respecter le secret statistique.

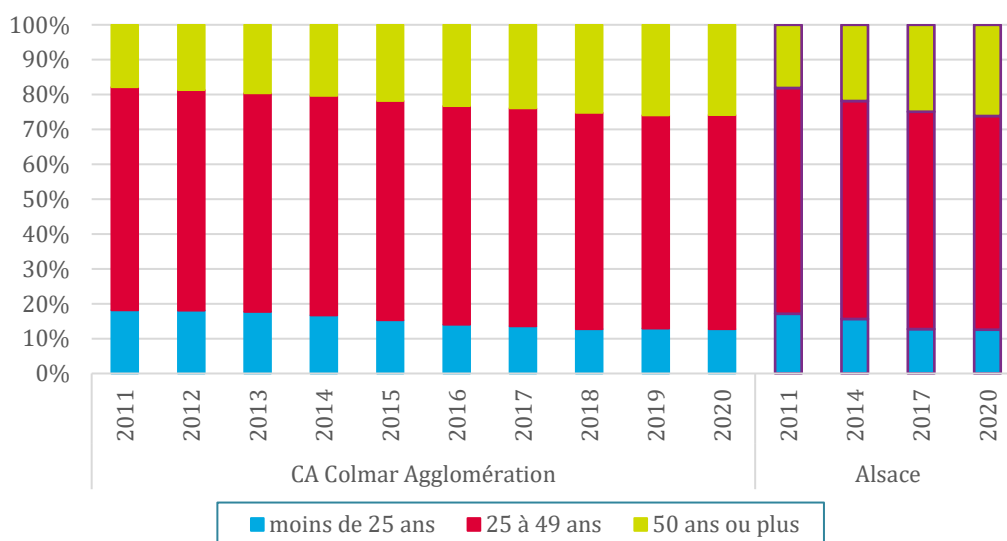
### L'ENSEMBLE DES DEFM DE CATÉGORIES A, B, C

	CA Colmar Agglo.	Ensemble de l'Alsace
Déc. 2011	7 670	115 050
Déc. 2012	8 250	126 545
Déc. 2013	8 580	134 465
Déc. 2014	9 145	142 970
Déc. 2015	9 550	151 060
Déc. 2016	9 450	152 250
Déc. 2017	9 495	154 565
Déc. 2018	9 210	151 355
Déc. 2019	8 905	147 810
<b>Déc. 2020</b>	<b>9 555</b>	<b>157 775</b>

Evolution des DEFM (ABC), base 100 fin 2011

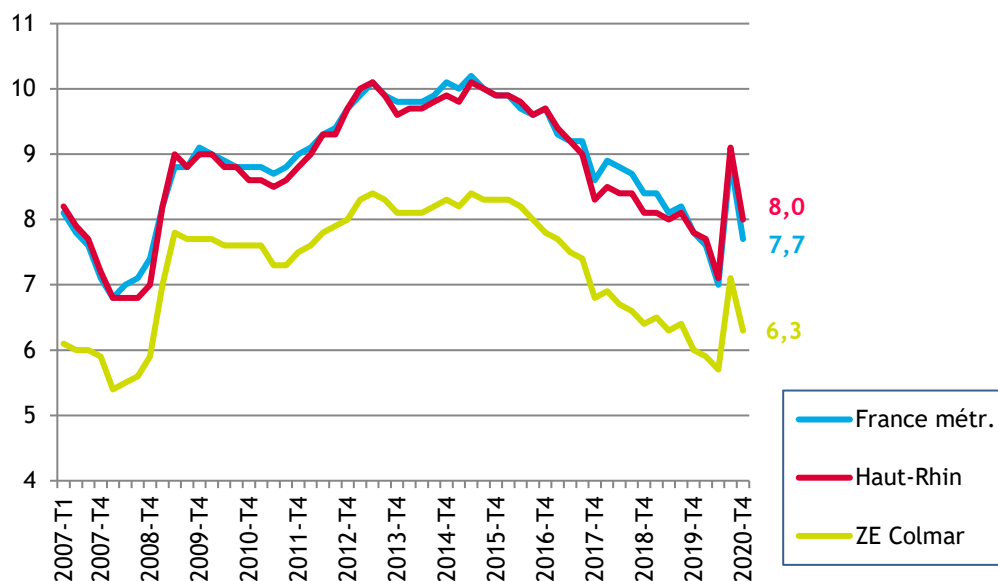


### LES DEFM (ABC) PAR TRANCHE D'ÂGE DE 2011 À 2020



## /// LE TAUX DE CHÔMAGE LOCALISÉ DANS LA ZONE D'EMPLOI DE COLMAR

Source : INSEE



## /// INTENTIONS D'EMBAUCHE, HORS INTÉRIM, PAR TYPE DE CONTRAT

Source : Urssaf-Acoss

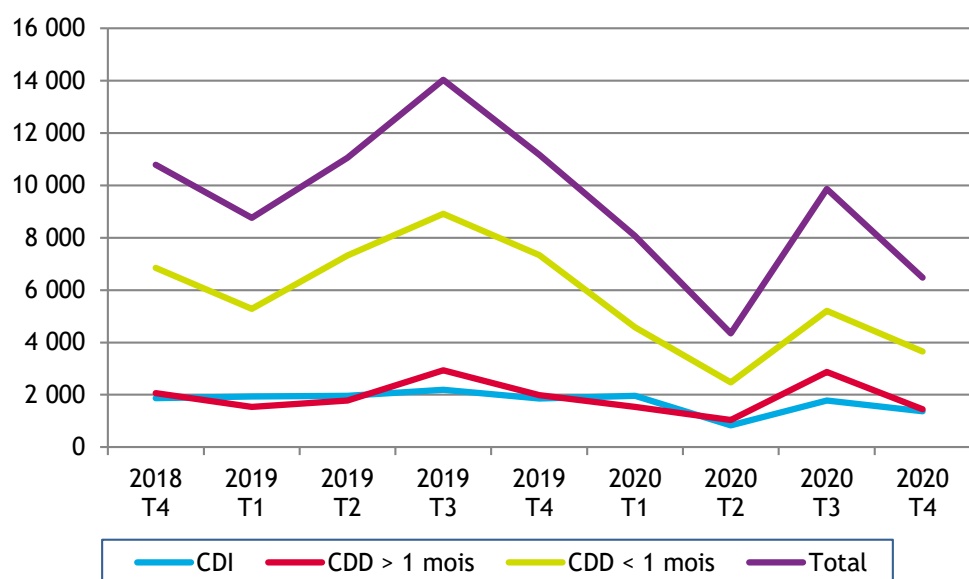
Au 4<sup>ème</sup> trimestre 2020, dans la communauté d'agglomération de Colmar Agglomération, 6 473 intentions d'embauche ont été enregistrées :

- ▶ 3 655 contrats à durée déterminée courts, de moins de 30 jours
- ▶ 1 451 contrats à durée déterminée longs, d'au moins 30 jours
- ▶ 1 367 contrats à durée indéterminée.

### LA RÉPARTITION DES INTENTIONS D'EMBAUCHE PAR TYPE DE CONTRAT

		CA Colmar Agglomération	Alsace	Grand Est	France
CDI	2018 T4	17,4%	19,1%	17,3%	15,9%
	2020 T4	21,1%	21,7%	19,3%	17,5%
CDD > 1 mois	2018 T4	19,1%	16,1%	16,3%	14,2%
	2020 T4	22,4%	19,2%	19,3%	16,9%
CDD < 1 mois	2018 T4	63,5%	64,8%	66,4%	69,9%
	2020 T4	56,5%	59,1%	61,4%	65,6%

## ÉVOLUTION DU NOMBRE D'INTENTIONS D'EMBAUCHE DANS LA CA COLMAR AGGLOMÉRATION



### 3. CRÉATIONS D'ÉTABLISSEMENTS

Source : INSEE/Répertoire des entreprises et des établissements (REE)

Dans la communauté d'agglomération de Colmar Agglomération :

1 209 établissements ont été créés en 2020, dont 52 dans l'industrie (4,3 %)

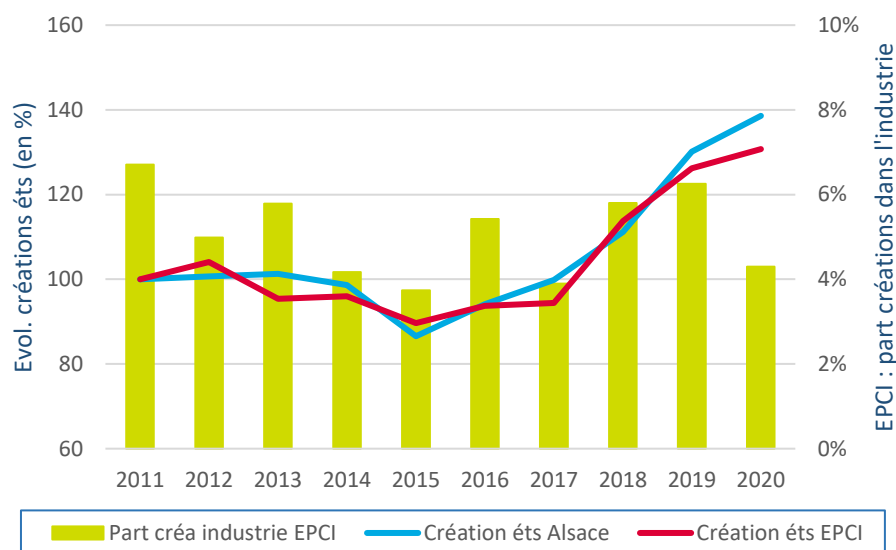
[En 2011 : 925 établissements créés, dont 62 dans l'industrie, soit 6,7 %]

Pour l'ensemble des créations d'établissements en Alsace, la part de l'industrie est passée de 6,2 % en 2011 à 6,4 % en 2020.

#### Notes de lecture :

\* les courbes (échelle de gauche) représentent l'évolution du nombre de créations d'établissements en Alsace et dans l'intercommunalité, base 100 en 2009 ;

\* les barres (échelle de droite) représentent la part des créations d'établissements dans l'industrie au niveau de l'intercommunalité.



## 4. ÉTABLISSEMENTS ET EFFECTIFS DU SECTEUR CONCURRENTIEL

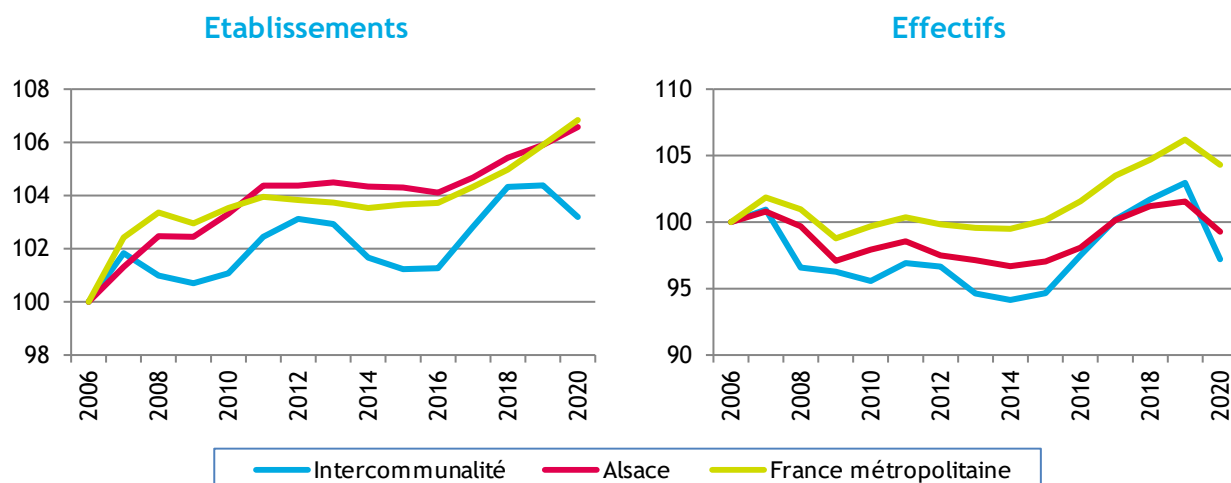
Source : Urssaf-Accoss

Pour les données de l'Urssaf-Accoss, le champ d'observation de l'emploi couvre l'ensemble des établissements du secteur concurrentiel. Sont donc exclus les administrations publiques, l'éducation et la santé non marchandes, ainsi que l'emploi par les ménages de salariés à domicile.

### /// ... PAR SECTEUR D'ACTIVITÉ DANS LA CA COLMAR AGGLOMÉRATION

Libellé activité économique A17	Nombre d'établissements				Effectifs			
	2020	2019	Evolution annuelle		2020	2019	Evolution annuelle	
			brute	en %			brute	en %
<b>INDUSTRIE</b>	<b>228</b>	<b>230</b>	<b>-2</b>	<b>-0,9</b>	<b>6 591</b>	<b>6 817</b>	<b>-226</b>	<b>-3,3</b>
Agriculture, sylviculture et pêche	0	0	0		0	0	0	
Fab. aliments, boiss. & prdts base tabac	87	83	4	4,8	718	724	-6	-0,8
Cokéfaction et raffinage	0	0	0		0	0	0	
Fab. éq. élec., électr., inf. & machines	16	16	0	0,0	2 614	2 673	-59	-2,2
Fabrication de matériels de transport	0	0	0		0	0	0	
Fabrication autres produits industriels	108	112	-4	-3,6	2 668	2 825	-157	-5,6
Extr., énerg., eau, gestn déch. & dépol.	17	19	-2	-10,5	591	595	-4	-0,7
<b>CONSTRUCTION</b>	<b>405</b>	<b>406</b>	<b>-1</b>	<b>-0,2</b>	<b>3 569</b>	<b>3 547</b>	<b>22</b>	<b>0,6</b>
<b>TERTIAIRE</b>	<b>3 207</b>	<b>3 248</b>	<b>-41</b>	<b>-1,3</b>	<b>27 416</b>	<b>29 432</b>	<b>-2 016</b>	<b>-6,8</b>
Commerce, répar. automobile & motorcycle	979	995	-16	-1,6	8 039	8 208	-169	-2,1
Transports et entreposage	83	80	3	3,8	1 605	2 045	-440	-21,5
Hébergement et restauration	390	393	-3	-0,8	2 705	3 187	-482	-15,1
Information et communication	51	58	-7	-12,1	401	500	-99	-19,8
Activités financières et d'assurance	206	204	2	1,0	1 022	1 042	-20	-1,9
Activités immobilières	106	97	9	9,3	622	646	-24	-3,7
Act. scient. & tech., svces adm. & soutien	688	700	-12	-1,7	6 438	7 060	-622	-8,8
Admin. pub., enseign., santé & act. soc.	372	387	-15	-3,9	5 104	5 198	-94	-1,8
Autres activités de services	332	334	-2	-0,6	1 480	1 546	-66	-4,3
<b>TOTAL</b>	<b>3 840</b>	<b>3 884</b>	<b>-44</b>	<b>-1,1</b>	<b>37 576</b>	<b>39 796</b>	<b>-2 220</b>	<b>-5,6</b>

### /// ... PAR RAPPORT À L'ALSACE ET À LA FRANCE MÉTROPOLITAINE, base 100 fin 2006



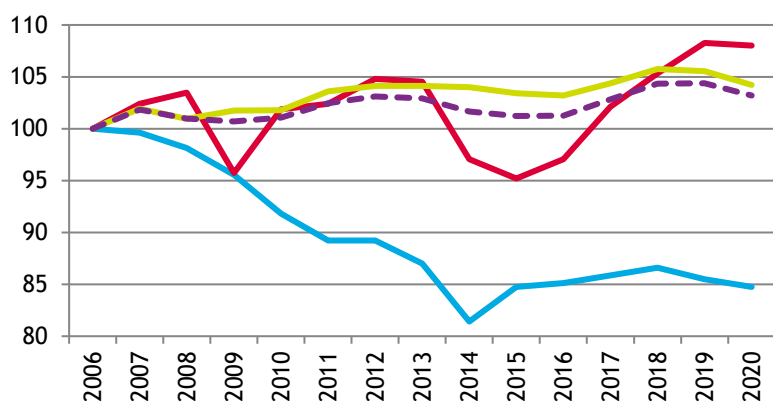
## /// ... DE 2006 À 2020

Année	CA Colmar Agglomération						Alsace			
	Etablissements			Effectifs			Etablissements		Effectifs	
	Nombre	Variation annuelle		Nombre	Variation annuelle		Nombre	Var. ann. (en %)	Nombre	Var. ann. (en %)
brute		en %	brute		en %					
2006	3 721			38 655			48 696		548 091	
2007	3 789	68	1,8	39 017	362	0,9	49 337	1,3	552 472	0,8
2009	3 747			37 214			49 890		532 072	
2010	3 761	14	0,4	36 942	-272	-0,7	50 312	0,8	536 677	0,9
2011	3 812	51	1,4	37 468	526	1,4	50 824	1,0	540 187	0,7
2014	3 783			36 391			50 808		529 914	
2017	3 826			38 732			50 970		548 894	
2018	3 882	56	1,5	39 316	584	1,5	51 335	0,7	554 625	1,0
2019	3 884	2	0,1	39 796	480	1,2	51 572	0,5	556 573	0,4
2020	3 840	-44	-1,1	37 576	-2 220	-5,6	51 898	0,6	544 197	-2,2
Evol. 2010 à 2020		79	2,1		634	1,7		3,2		1,4

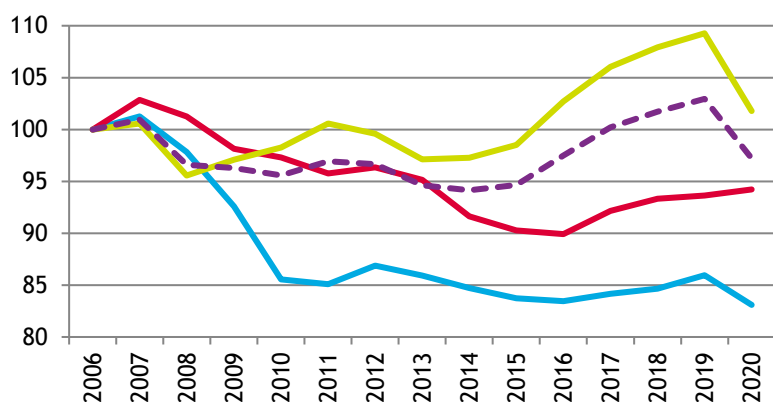
## /// ... PAR GRANDS SECTEURS D'ACTIVITÉ

### ÉVOLUTION, base 100 fin 2006

#### ÉTABLISSEMENTS



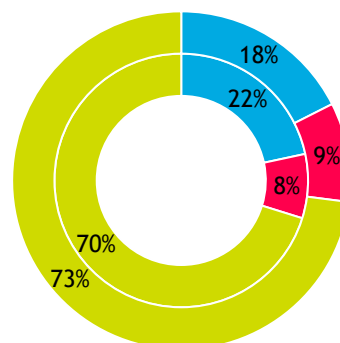
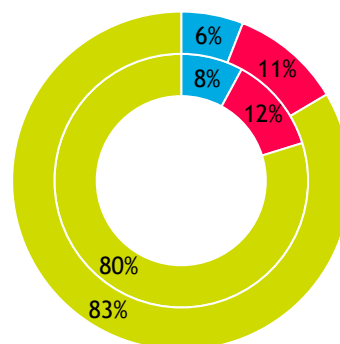
#### EFFECTIFS



— Industrie — Construction — Tertiaire — Total interco.

### RÉPARTITION FIN 2020

Intérieur = Alsace ; extérieur = CA



■ Industrie ■ Construction ■ Tertiaire

## 5. ARTISANAT

Source : CMA 2021 (CMA - Registre des Entreprises / INSEE - nombre d'emplois 2012<sup>#</sup>)

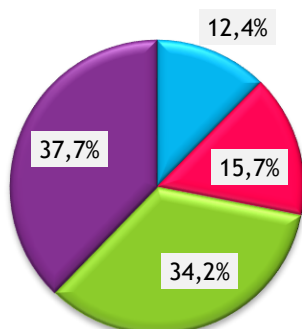
### /// ENTREPRISES / ÉTABLISSEMENTS ET ACTIFS<sup>#</sup>

Secteur d'activité	Actifs <sup>#</sup>	Entreprises/établissements			
		Nombre au 01.01.21	Immatriculations en 2020	Radiations en 2020	Solde 2020
Alimentation	2 130	355	29	13	16
Production	1 827	447	53	20	33
Bâtiment	4 452	975	112	47	65
Services	3 870	1 077	148	50	98
<b>TOTAUX :</b>					
<b>CA Colmar Agglomération</b>	<b>12 279</b>	<b>2 854</b>	<b>342</b>	<b>130</b>	<b>212</b>
Ensemble de l'Alsace	160 433	44 430	6 073	2 215	3 858

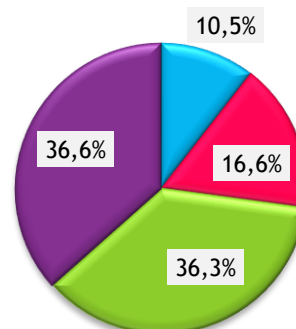
### /// RÉPARTITION PAR SECTEUR D'ACTIVITÉ

#### ENTREPRISES / ÉTABLISSEMENTS

CA Colmar Agglomération

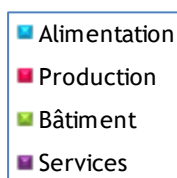
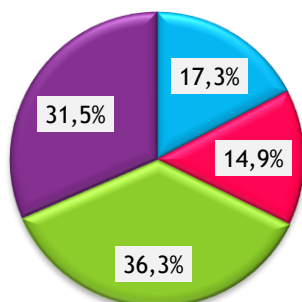


Alsace

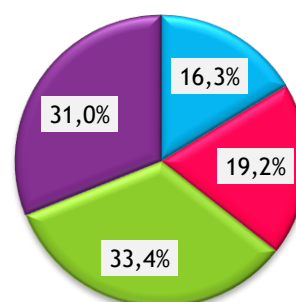


#### ACTIFS<sup>#</sup>

CA Colmar Agglomération



Alsace



\* \* \*