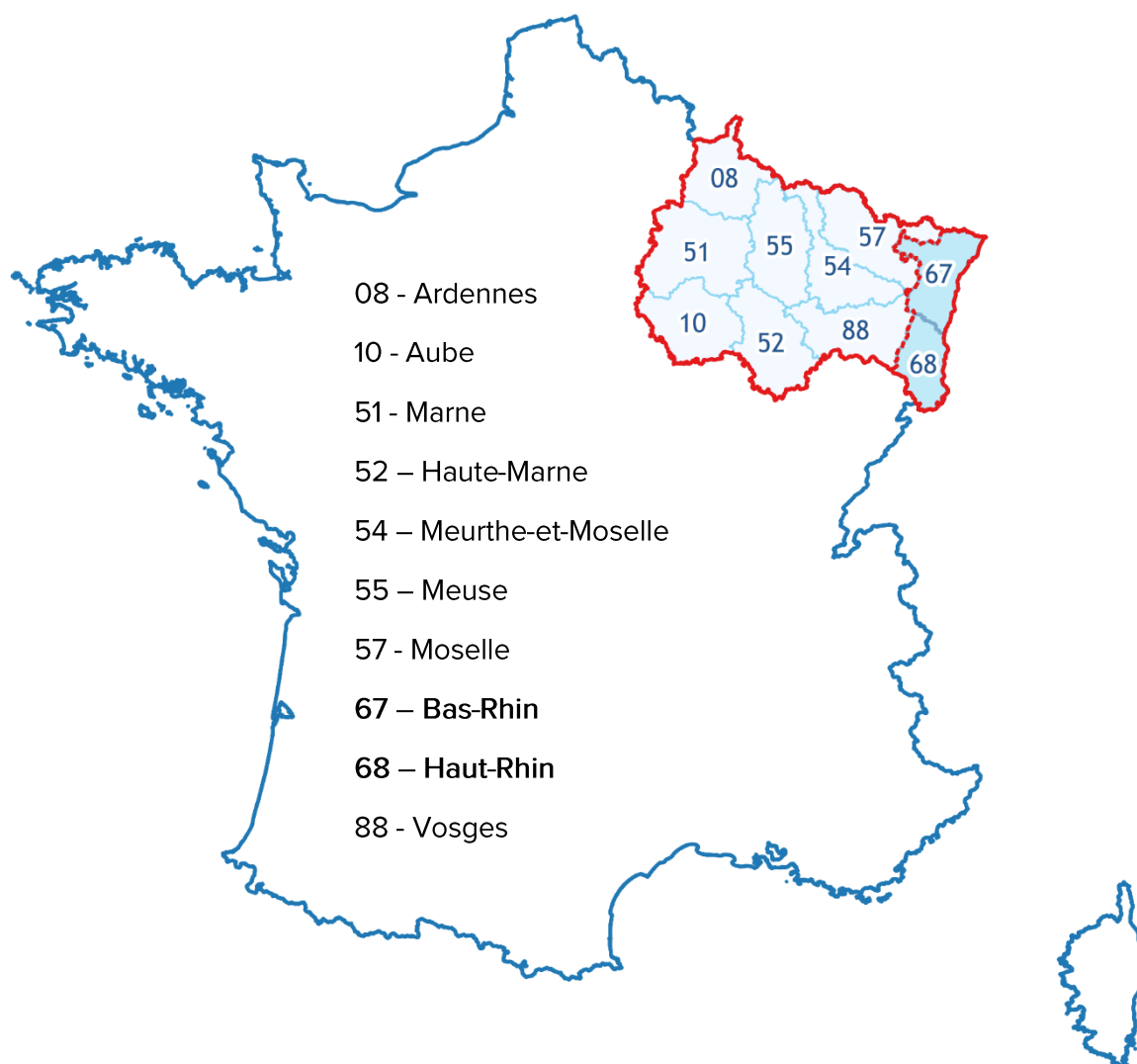


# L'Alsace dans le Grand Est : principaux indicateurs économiques



*Sources : Douanes ; INSEE, y compris répertoire Sirene et Fiben/Banque de France ;  
Pôle emploi-Dares, STMT ; Urssaf-Acoss*

# 1. TAUX DE CHÔMAGE (données CVS en moyenne trimestrielle)

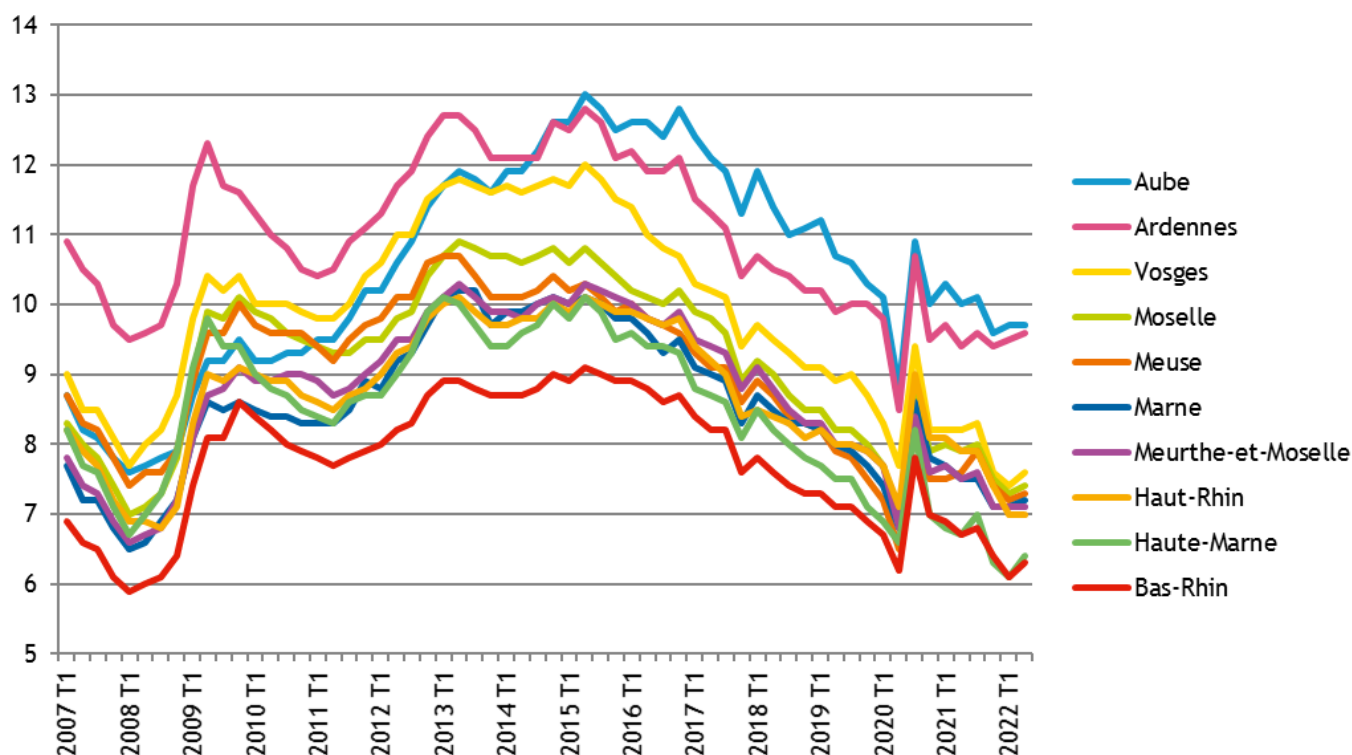
Source : INSEE

Données du 2ème trimestre 2022

	2021 T2	2022 T1	2022 T2*	Evolution (en points)	
				trimestrielle	annuelle
<b>67 - Bas-Rhin</b>	<b>6,7</b>	<b>6,1</b>	<b>6,3</b>	<b>0,2</b>	<b>-0,4</b>
<b>68 - Haut-Rhin</b>	<b>7,9</b>	<b>7,0</b>	<b>7,0</b>	<b>0,0</b>	<b>-0,9</b>
08 - Ardennes	9,4	9,5	9,6	0,1	0,2
10 - Aube	10,0	9,7	9,7	0,0	-0,3
51 - Marne	7,5	7,1	7,2	0,1	-0,3
52 - Haute-Marne	6,7	6,1	6,4	0,3	-0,3
54 - Meurthe-et-Moselle	7,5	7,1	7,1	0,0	-0,4
55 - Meuse	7,6	7,2	7,3	0,1	-0,3
57 - Moselle	7,9	7,3	7,4	0,1	-0,5
88 - Vosges	8,2	7,4	7,6	0,2	-0,6
<b>Grand Est</b>	<b>7,7</b>	<b>7,1</b>	<b>7,2</b>	<b>0,1</b>	<b>-0,5</b>
France métropolitaine	7,7	7,1	7,2	0,1	-0,5

\* données provisoires

## ÉVOLUTION DES TAUX DE CHÔMAGE (Légende en ordre dégressif au 2ème trimestre 2022)

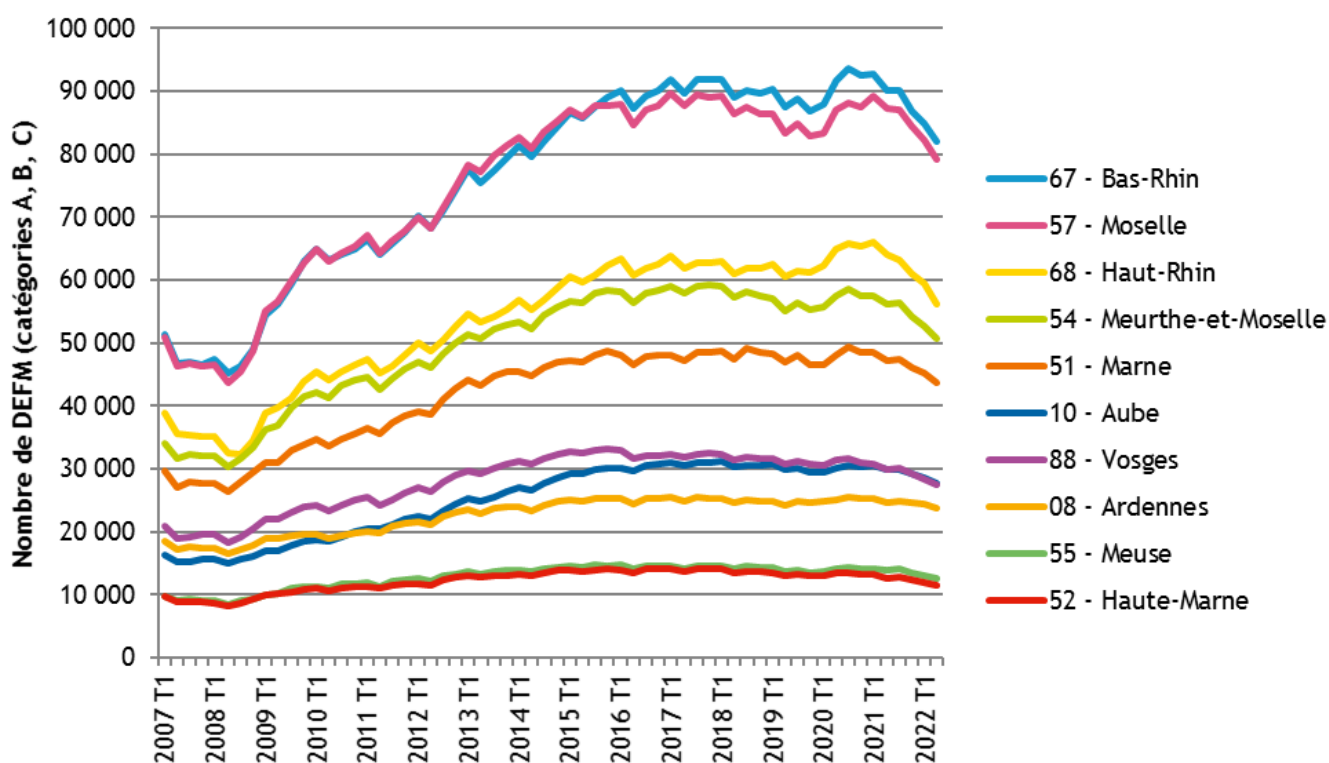


## 2. DEMANDEURS D'EMPLOI (A, B, C ; données brutes arrondies à la dizaine)

Source : Pôle emploi-Dares, STMT

	Données du 2ème trimestre 2022				
	2021 T2	2022 T1	2022 T2	Evolution (en %)	
				trimestrielle	annuelle
<b>67 - Bas-Rhin</b>	<b>89 984</b>	<b>84 760</b>	<b>81 925</b>	<b>-3,3</b>	<b>-9,0</b>
<b>68 - Haut-Rhin</b>	<b>64 020</b>	<b>59 492</b>	<b>56 242</b>	<b>-5,5</b>	<b>-12,1</b>
<i>Alsace</i>	<i>154 004</i>	<i>144 252</i>	<i>138 167</i>	<i>-4,2</i>	<i>-10,3</i>
08 - Ardennes	24 722	24 393	23 697	-2,9	-4,1
10 - Aube	29 905	28 622	27 740	-3,1	-7,2
51 - Marne	47 100	45 153	43 727	-3,2	-7,2
52 - Haute-Marne	12 675	11 968	11 448	-4,3	-9,7
<i>Champagne-Ardenne</i>	<i>114 402</i>	<i>110 137</i>	<i>106 611</i>	<i>-3,2</i>	<i>-6,8</i>
54 - Meurthe-et-Moselle	56 137	52 672	50 757	-3,6	-9,6
55 - Meuse	13 921	13 133	12 679	-3,5	-8,9
57 - Moselle	87 165	82 194	79 175	-3,7	-9,2
88 - Vosges	29 808	28 341	27 482	-3,0	-7,8
<i>Lorraine</i>	<i>187 031</i>	<i>176 340</i>	<i>170 093</i>	<i>-3,5</i>	<i>-9,1</i>
<b>TOTAL Grand Est</b>	<b>455 437</b>	<b>430 728</b>	<b>414 871</b>	<b>-3,7</b>	<b>-8,9</b>
France métropolitaine	5 580 936	5 276 040	5 074 872	-3,8	-9,1

### ÉVOLUTION DU NOMBRE DE DEFM (Légende en ordre dégressif au 2ème trimestre 2022)



### 3. LES EFFECTIFS DU SECTEUR CONCURRENTIEL

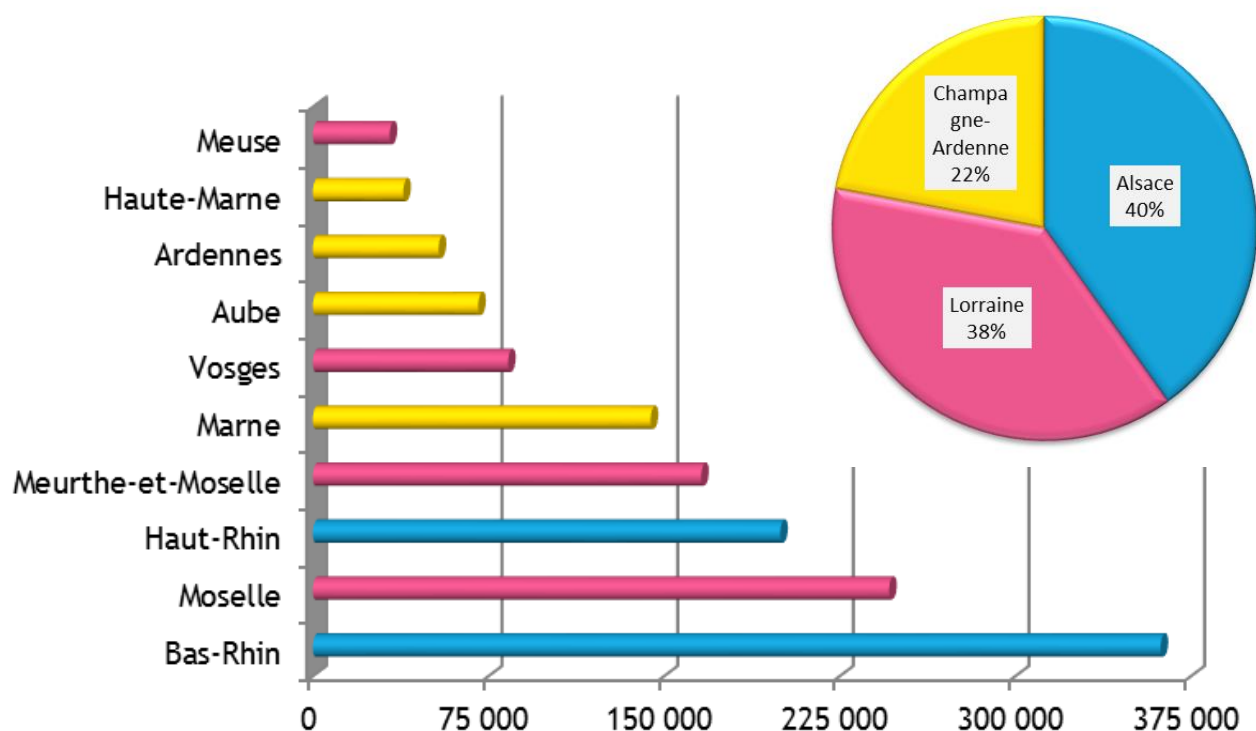
(données CVS arrondies à la dizaine)

Source : Urssaf-Acoss

Dernières données : 2ème trimestre 2022

	2021 T2	2022 T1	2022 T2	Dernière évolution annuelle (%)
<b>67 - Bas-Rhin</b>	<b>358 380</b>	<b>359 900</b>	<b>361 990</b>	<b>2,1</b>
<b>68 - Haut-Rhin</b>	<b>195 380</b>	<b>198 750</b>	<b>199 580</b>	<b>2,0</b>
<i>Alsace</i>	<i>553 760</i>	<i>558 650</i>	<i>561 560</i>	<i>2,1</i>
08 - Ardennes	52 750	53 680	53 710	1,9
10 - Aube	70 100	70 960	70 620	0,8
51 - Marne	141 640	143 320	144 230	2,0
52 - Haute-Marne	38 180	38 580	38 610	1,2
<i>Champagne-Ardenne</i>	<i>302 680</i>	<i>306 550</i>	<i>307 170</i>	<i>1,6</i>
54 - Meurthe-et-Moselle	164 350	165 100	165 820	1,0
55 - Meuse	32 190	32 540	32 780	2,3
57 - Moselle	240 890	245 900	246 050	2,1
88 - Vosges	82 000	83 340	83 350	1,7
<i>Lorraine</i>	<i>519 420</i>	<i>526 890</i>	<i>527 990</i>	<i>1,7</i>
<b>TOTAL Grand Est</b>	<b>1 375 860</b>	<b>1 392 080</b>	<b>1 396 720</b>	<b>1,8</b>
France (en millions)	18,7	19,1	19,1	2,4

#### RÉPARTITION DES EFFECTIFS DU SECTEUR CONCURRENTIEL AU 2<sup>ÈME</sup> TRIMESTRE 2022



## 4. COMMERCE EXTÉRIEUR (montants en millions d'euros)

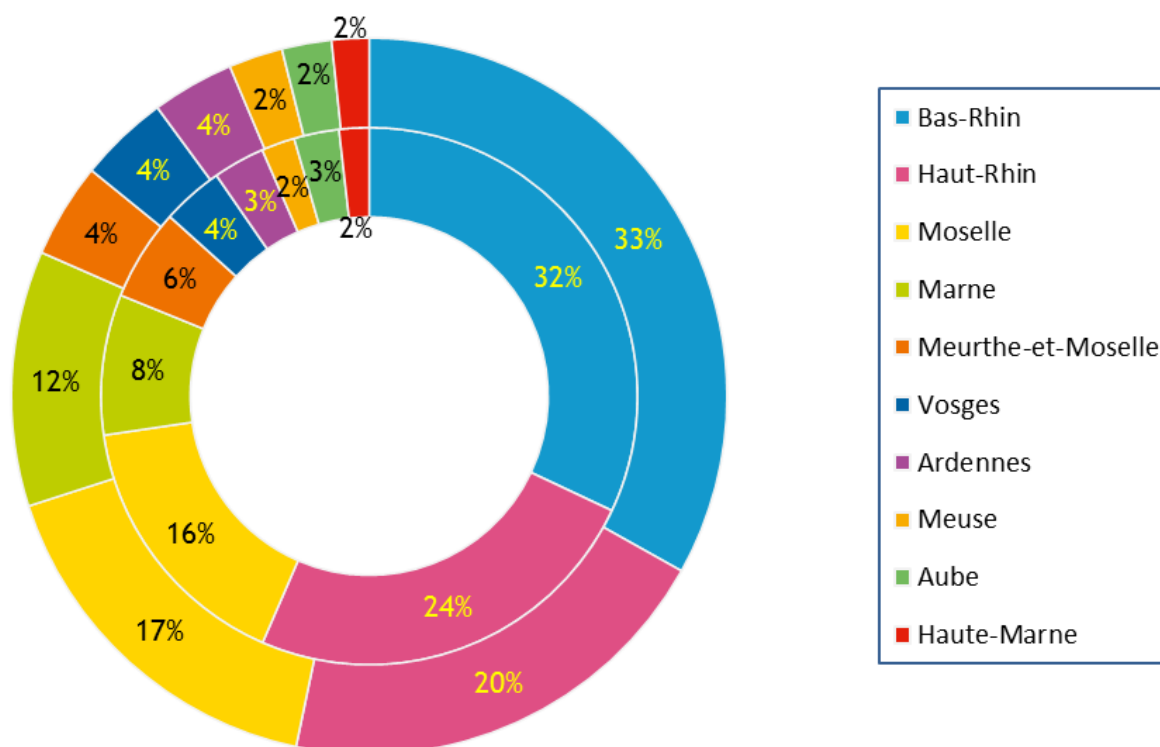
Source : Douanes

Données du 2ème trimestre 2022

	Import 2022 T2	Export 2022 T2	Solde		
			2022 T2	2022 T1	2021 T2
<b>67 - Bas-Rhin</b>	<b>5 806</b>	<b>6 368</b>	<b>562</b>	<b>241</b>	<b>573</b>
<b>68 - Haut-Rhin</b>	<b>4 444</b>	<b>3 879</b>	<b>-565</b>	<b>-1 169</b>	<b>-294</b>
<i>Alsace</i>	<i>10 250</i>	<i>10 247</i>	<i>-3</i>	<i>-928</i>	<i>279</i>
08 - Ardennes	565	714	149	223	154
10 - Aube	493	432	-61	-47	21
51 - Marne	1 535	2 218	683	377	651
52 - Haute-Marne	326	323	-3	16	12
<i>Champagne-Ardenne</i>	<i>2 919</i>	<i>3 687</i>	<i>768</i>	<i>569</i>	<i>838</i>
54 - Meurthe-et-Moselle	1 002	825	-177	10	-31
55 - Meuse	365	470	104	121	66
57 - Moselle	2 933	3 223	290	900	636
88 - Vosges	671	780	109	68	55
<i>Lorraine</i>	<i>4 971</i>	<i>5 298</i>	<i>326</i>	<i>1 099</i>	<i>726</i>
<b>Grand Est</b>	<b>19 231</b>	<b>18 140</b>	<b>1 091</b>	<b>740</b>	<b>1 843</b>

### LA RÉPARTITION DU COMMERCE EXTÉRIEUR DANS LE GRAND EST AU 2<sup>ÈME</sup> TRIMESTRE 2022

(le cercle extérieur = les exportations ; le cercle intérieur = les importations)



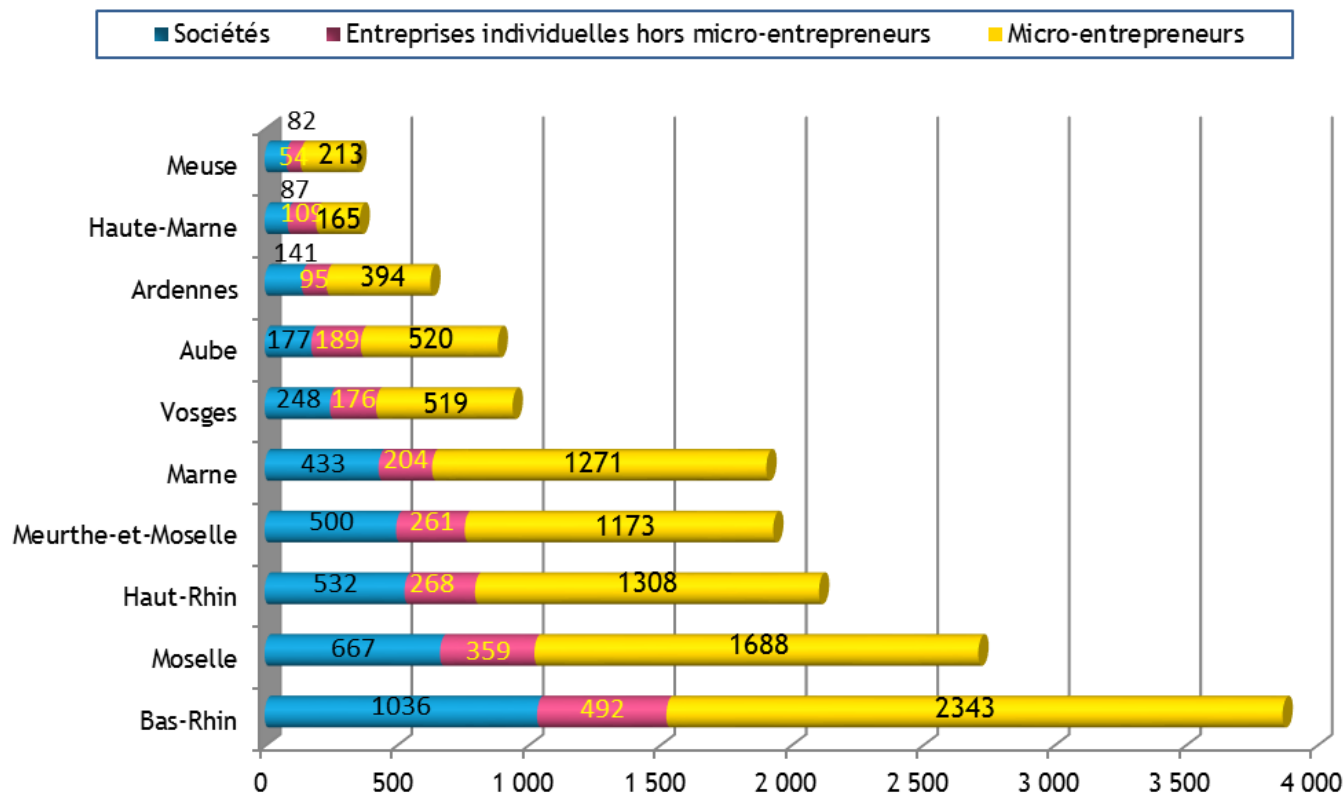
## 5. CRÉATIONS D'ENTREPRISES (données brutes)

Source : INSEE, Répertoire des entreprises et des établissements (Sirene)

Données du 2<sup>ème</sup> trimestre 2022

	2021 T2	2022 T1	2022 T2	Evolution (en %)	
				trimestrielle	annuelle
<b>67 - Bas-Rhin</b>	<b>3 697</b>	<b>4 272</b>	<b>3 871</b>	<b>-9,4</b>	<b>4,7</b>
<b>68 - Haut-Rhin</b>	<b>2 330</b>	<b>2 195</b>	<b>2 108</b>	<b>-4,0</b>	<b>-9,5</b>
<i>Alsace</i>	<i>6 027</i>	<i>6 467</i>	<i>5 979</i>	<i>-7,5</i>	<i>-0,8</i>
08 - Ardennes	623	700	630	-10,0	1,1
10 - Aube	980	933	886	-5,0	-9,6
51 - Marne	2 071	2 032	1 908	-6,1	-7,9
52 - Haute-Marne	386	422	361	-14,5	-6,5
<i>Champagne-Ardenne</i>	<i>4 060</i>	<i>4 087</i>	<i>3 785</i>	<i>-7,4</i>	<i>-6,8</i>
54 - Meurthe-et-Moselle	2 149	2 046	1 934	-5,5	-10,0
55 - Meuse	368	404	349	-13,6	-5,2
57 - Moselle	2 922	3 002	2 714	-9,6	-7,1
88 - Vosges	923	929	943	1,5	2,2
<i>Lorraine</i>	<i>6 362</i>	<i>6 381</i>	<i>5 940</i>	<i>-6,9</i>	<i>-6,6</i>
<b>TOTAL Grand Est</b>	<b>16 449</b>	<b>16 935</b>	<b>15 704</b>	<b>-7,3</b>	<b>-4,5</b>

### LE NOMBRE DE CRÉATIONS D'ENTREPRISES AU 2<sup>ÈME</sup> TRIMESTRE 2022



## 6. DÉFAILLANCES D'ENTREPRISES (données brutes en date de jugement)

Source : Fiben, Banque de France / Insee

	Données du 2ème trimestre 2022				
	2021 T2	2022 T1	2022 T2	Evolution (en %)	
				trimestrielle	annuelle
<b>67 - Bas-Rhin</b>	<b>120</b>	<b>152</b>	<b>153</b>	<b>0,7</b>	<b>27,5</b>
<b>68 - Haut-Rhin</b>	<b>84</b>	<b>104</b>	<b>118</b>	<b>13,5</b>	<b>40,5</b>
<i>Alsace</i>	<i>204</i>	<i>256</i>	<i>271</i>	<i>5,9</i>	<i>32,8</i>
08 - Ardennes	23	41	24	-41,5	4,3
10 - Aube	29	39	53	35,9	82,8
51 - Marne	46	82	75	-8,5	63,0
52 - Haute-Marne	10	17	19	11,8	90,0
<i>Champagne-Ardenne</i>	<i>108</i>	<i>179</i>	<i>171</i>	<i>-4,5</i>	<i>58,3</i>
54 - Meurthe-et-Moselle	43	115	75	-34,8	74,4
55 - Meuse	11	26	35	34,6	218,2
57 - Moselle	75	125	107	-14,4	42,7
88 - Vosges	39	50	54	8,0	38,5
<i>Lorraine</i>	<i>168</i>	<i>316</i>	<i>271</i>	<i>-14,2</i>	<i>61,3</i>
<b>TOTAL Grand Est</b>	<b>480</b>	<b>751</b>	<b>713</b>	<b>-5,1</b>	<b>48,5</b>

### ÉVOLUTION DES DÉFAILLANCES D'ENTREPRISES (Légende en ordre décroissant au 2ème trimestre 2022)

