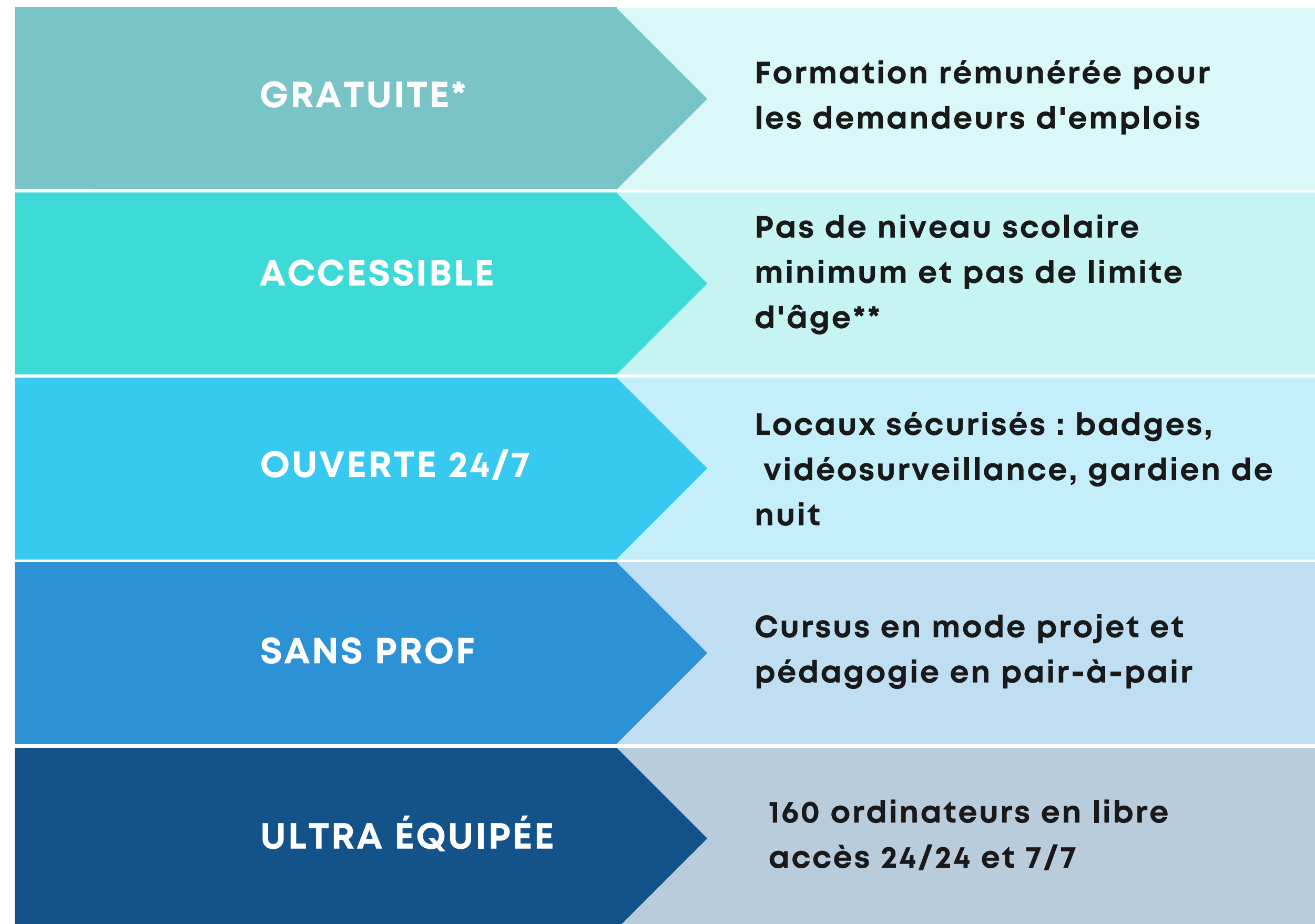


42 Mulhouse Entreprises



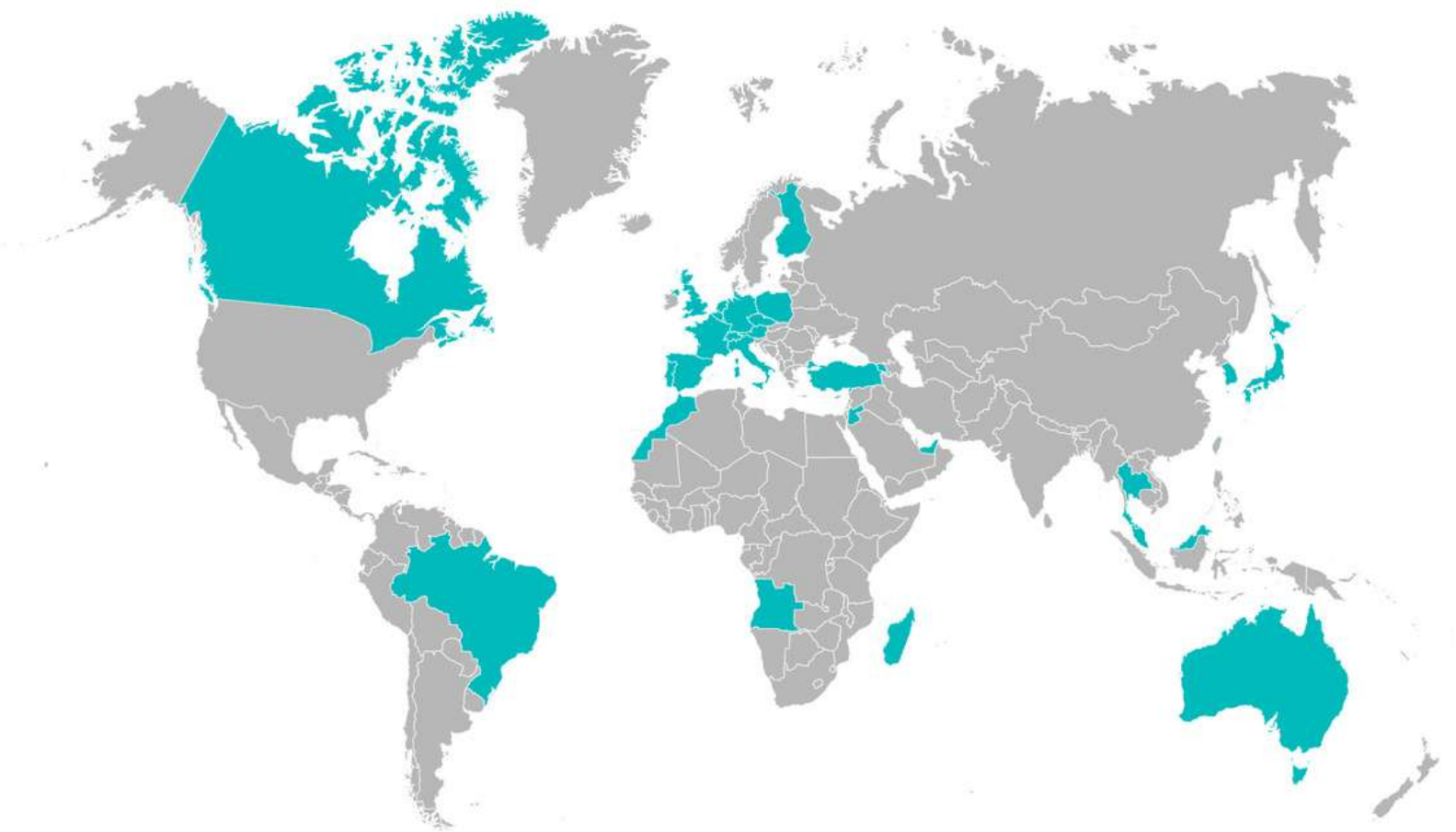
Une école informatique inclusive et innovante



*Financée par la Région Grand Est, M2A et la Ville de Mulhouse

**Sauf pour les mineurs qui doivent être dans l'année du bac ou bacheliers

49 campus dans 29 pays



Europe

Austria 42 VIENNA
Belgium 19
Czech Republic 42 PRAGUE
Finland HIVE
France 42
France 42 ANGOULEME
France 42 LE HAVRE
France 42 LYON
France 42 MULHOUSE
France 42 NICE
Germany 42 BERLIN
Germany 42 HEILBRONN
Germany 42 WOLFSBURG
Italy 42 FIRENZE
Italy 42 ROMA
Luxembourg 42 LUXEMBOURG
Netherlands CODAM
Poland 42 WARSAW
Portugal 42 LISBOA
Portugal 42 PORTO

Europe

Spain 42 ALICANTE
Spain 42 BARCELONA
Spain 42 MADRID
Spain 42 MALAGA
Spain 42 URDULIZ
Switzerland 42 LAUSANNE
Turkey 42 ISTANBUL
United Kingdom 42 LONDON

Africa

Angola 42 LUANDA
Madagascar 42 ANTANANARIVO
Morocco 1337-BEN GUERIR
Morocco 1337-KHOURIBGA
Morocco 1337-TETOUAN

America

Brazil 42 BELO HORIZONTE
Brazil 42 RIO
Brazil 42 SAO PAULO
Canada 42 QUEBEC

Asia

Armenia 42 YEREVAN
Japan 42 TOKYO
Jordan 42 AMMAN
Malaysia 42 KUALA LUMPUR
Singapore 42 SINGAPORE
South Korea 42 SEOUL
Thailand 42 BANGKOK
Turkey 42 KOCAELI
United Arab Emirates 42 ABU DHABI

Oceania

Australia 42 ADELAIDE

7 campus en France

- Paris (2013)
- Lyon (2017)
- Nice (2020)
- **Mulhouse (2021)**
- Angoulême (2022)
- Perpignan (2022)
- Le Havre (2023)

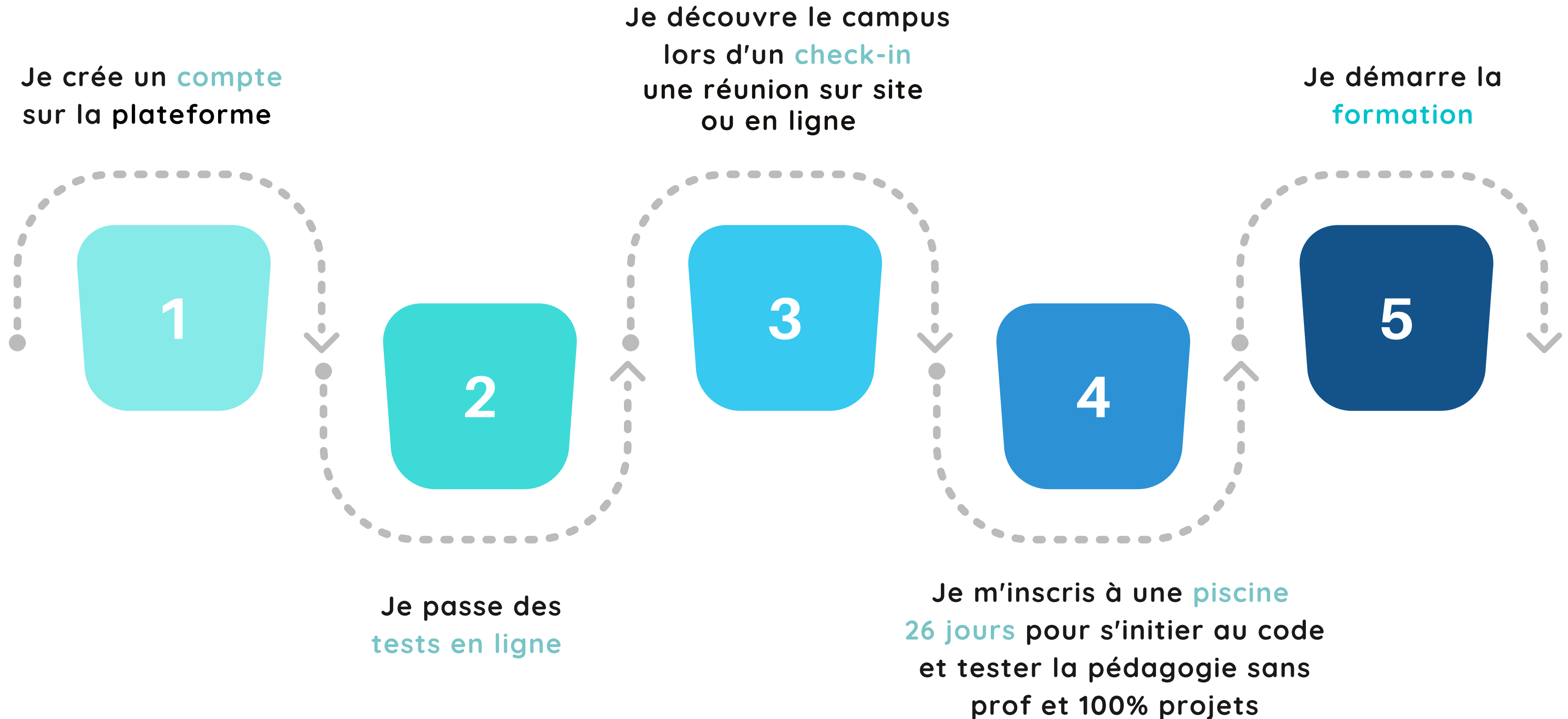
18 000 étudiants interconnectés



La possibilité de changer de campus à la fin du tronc commun

Une plateforme en ligne pour postuler

www.admissions.42mulhouse.fr



Cursus unique **compétences sans limites**



Un tronc commun **obligatoire**

- apprendre les principes de la programmation
- sous formes de projets, individuels ou collectifs
- cursus de 8 et 18 mois
- partir en stage et trouver un emploi

Une spécialisation **facultative**

- trouver son domaine d'excellence
- compléter son expertise
- cursus de 2 à 3 ans
- acquérir une expérience professionnelle

Le **holy graph** représente bien ce **cursus 100% projets** avec :

- les **cercles** pour le tronc commun (en partant de l'intérieur)
- les **branches** extérieures aux cercles pour les spécialisations

Un diplôme en alternance

Deux **statuts** possibles pour nos étudiants :

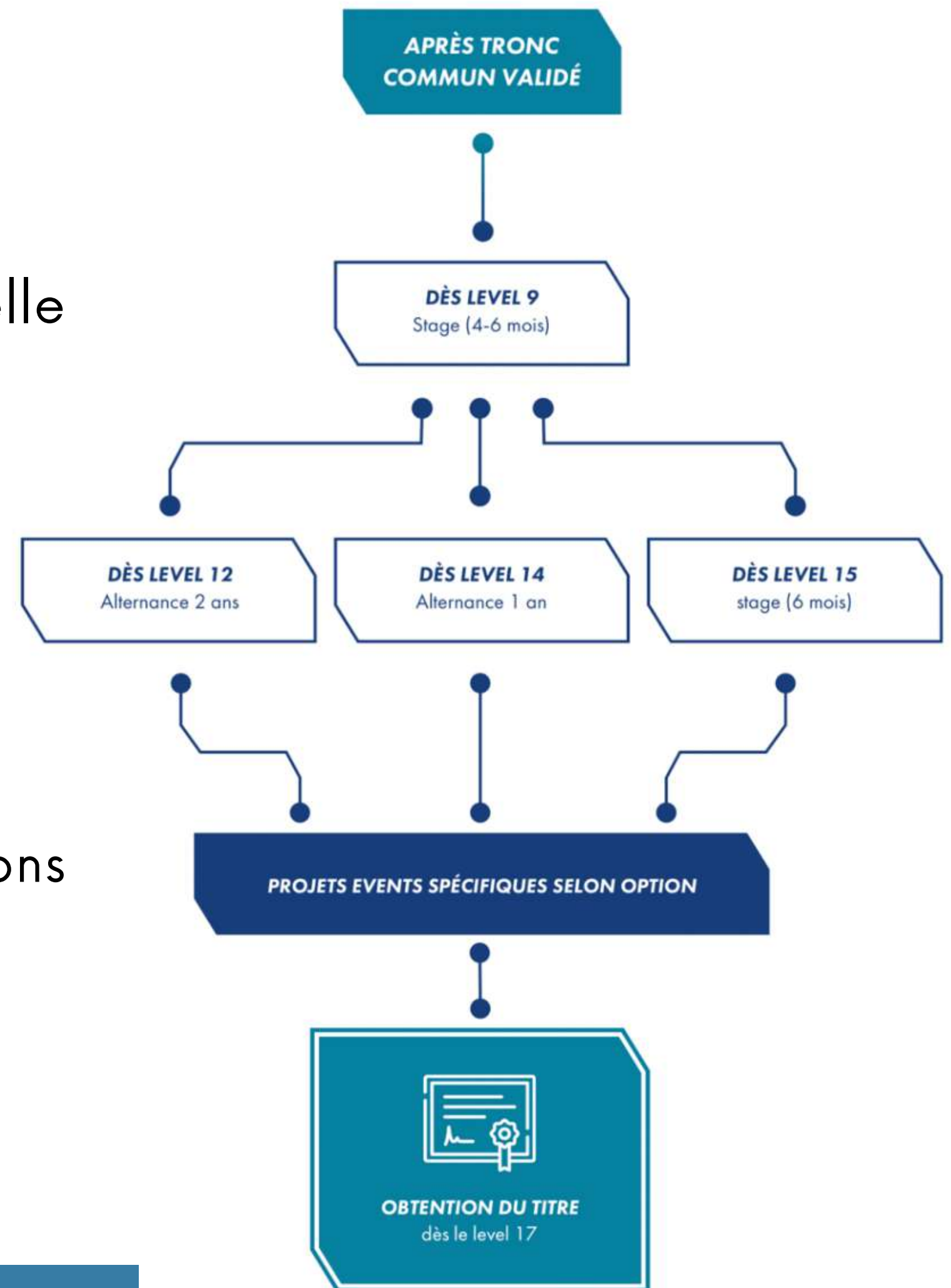
- stagiaire de la formation professionnelle continue
- étudiants

Un **parcours libre** :

- la possibilité de choisir ses compétences
- un parcours avec ou sans diplôme

Trois titres RNCP (diplômes d'Etat)

- concepteur développeur d'applications numérique (Bac +3)
- expert en architecture informatique (Bac +5)
- expert informatique et systèmes d'information (Bac +5 en alternance uniquement)



Dev mais pas que...

Apprendre à apprendre pour être capable de se renouveler tout au long de sa carrière professionnelle. Avec une méthode ludique qui utilise l'univers du jeu pour maintenir la motivation. **C'est la réponse de 42 aux enjeux d'apprentissage de demain.**



DÉVELOPPEMENT LOGICIEL

PROGRAMMATION IMPÉRATIVE
PROGRAMMATION FONCTIONNELLE
PROGRAMMATION ORIENTÉE OBJETS
ALGORITHMES ET INTELLIGENCE
ARTIFICIELLE
PROGRAMMATION GRAPHIQUE



CONCEPTION ET GESTION DES SYSTÈMES D'INFORMATION

PROGRAMMATION SYSTÈMES
ADMINISTRATION SYSTÈMES ET RÉSEAUX
SÉCURITÉ
DONNÉES ET BASES DE DONNÉES
PROGRAMMATION PARALLELE



ADAPTATION ET INNOVATION DANS LES TECHNOLOGIES NUMÉRIQUES

ADAPTATION ET CRÉATIVITÉ
WEB
INTÉGRATION TECHNOLOGIQUE



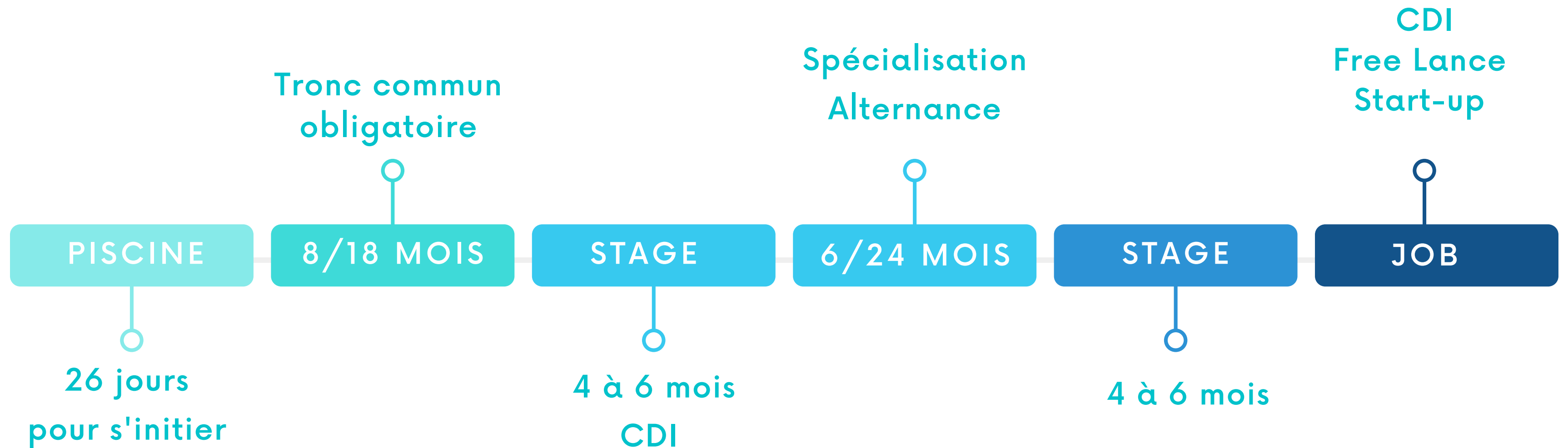
GESTION ET COMMUNICATION POUR LES ÉQUIPES ET LES PROJETS

RIGUEUR
ORGANISATION
EXPÉRIENCE PROFESSIONNELLE
GROUPE ET INTERPERSONNEL

Un cursus 100% employabilité

Après avoir intégré la formation, les apprenants décident eux-mêmes de la durée de leur cursus, en fonction de leur situation personnelle :

- Tronc commun + stage + **insertion professionnelle à l'issue du stage**
- Tronc commun + stage + **spécialisation (alternance ou stage de fin de cursus)**



Les dates d'entrée en stage ne sont pas fixes dans l'année car elles sont liées à la validation du tronc commun obligatoire.

une offre de partenariat **sur mesure**



Toutes les entreprises peuvent nous transmettre leurs offres de **stages, de missions, de CDD, CDI ou de contrats en alternance** (apprentissage, professionnalisation), qui sont diffusées directement aux étudiants sans intervention de notre part.

➔ entreprises@42mulhouse.fr

En intégrant notre club de **mécènes et ou de partenaires**, votre entreprise renforce sa visibilité et bénéficie d'un accompagnement dédié de notre équipe pédagogique (meet-up étudiants, sélection de CV, soirées mécènes) dans un objectif RSE.



1) Vous pouvez conclure une convention de mécénat avec 42 Mulhouse, reconnue association d'intérêt général par l'administration fiscale.

Avec une déduction de 60% de votre impôt sur les sociétés.

Exemple pour un mécénat de 10 000 € = **coût réel après déduction: 4 000 €**



2) Nous pouvons vous proposer une prestation de job dating, avec des tarifs ajustés en fonction de la taille de votre entreprise. Cette prestation est **également déductible de l'impôt sur les sociétés (25%)**.



3) Vous pouvez nous verser le solde de votre taxe d'apprentissage, **si vous possédez un établissement hors Alsace-Moselle**.

Ils nous font confiance



Le Bocal



Caroline Porot
Cheffe de campus



Yohan Thollet
Responsable technique
et pédagogique
Alumnus 42 Lyon



Abel Moreau
Assistant technique et
pédagogique
Alumnus 42 Paris



Imane EL YADARI
Admissions
Communication

42 Mulhouse Grand Est
30 rue François Spoerry
68100 Mulhouse

www.42mulhouse.fr
contact@42mulhouse.fr

