

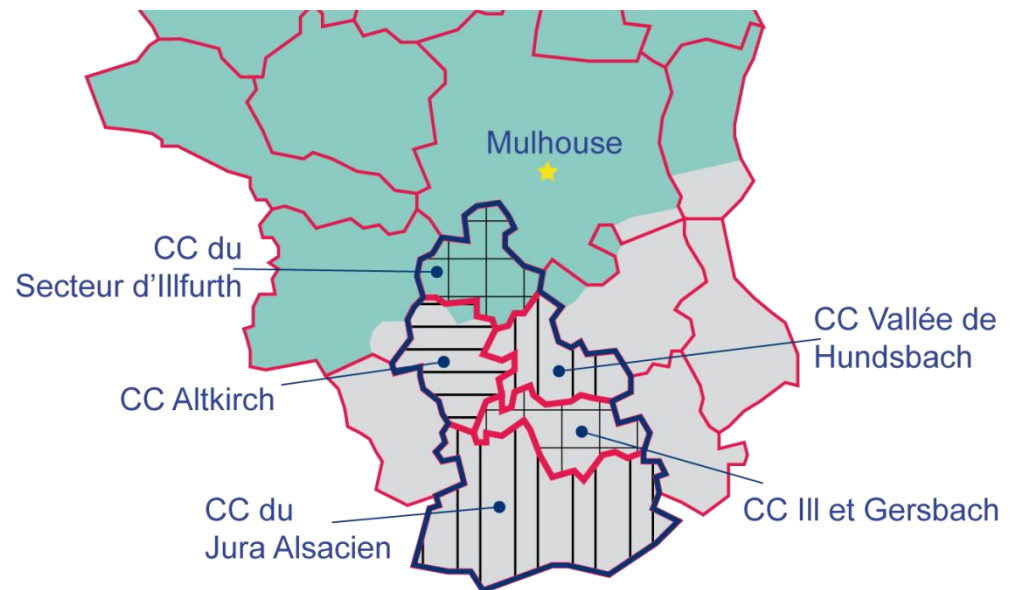
ANALYSE ÉCONOMIQUE DU TERRITOIRE 2017 « LE SUNDGAU, BASSIN VERSANT DE L'ILL »

Juin 2016

Le territoire

Il entrera en vigueur au 1^{er} janvier 2017 suite au regroupement de cinq intercommunalités - les communautés de communes d'Altkirch, d'Ill et Gersbach, du Jura Alsacien, du Secteur d'Illfurth et de la Vallée de Hundsbach. L'ensemble :

- compte un total de 64 communes (respectivement 6, 9, 27, 9 et 13), dont les deux communes nouvelles d'Illtal et de Spechbach
- compose le canton d'Altkirch
- est principalement dans la zone d'emploi de Saint-Louis (54 communes), mais aussi en partie dans celle de Mulhouse (10 communes)



Territoire 2017 « Le Sundgau, bassin versant de l'Ill »

La démographie / population active

(Source : INSEE)

- Selon les chiffres publiés le 1^{er} janvier 2016, la **population municipale 2013** du territoire (433,23 km²) est de 47 576 personnes
 - 13 184 dans la CC Altkirch (65,29 km²)
 - 8 060 dans la CC Ill et Gersbach (57,31 km²)
 - 11 098 dans la CC du Jura Alsacien (195,1 km²)
 - 10 289 dans la CC du Secteur d'Illfurth (56,02 km²)
 - 4 945 dans la CC de la Vallée de Hundsbach (59,51 km²)

- L'**évolution de la population sur cinq ans** (2008 à 2013) est de + 1,3 %
 - + 2,9 % dans la CC Altkirch
 - + 1,1 % dans la CC Ill et Gersbach
 - - 2,0 % dans la CC du Jura Alsacien
 - + 4,8 % dans la CC du Secteur d'Illfurth
 - - 1,4 % dans la CC de la Vallée de Hundsbach

- La **densité de population en 2013** est de 109,8 habitants/km² par rapport à
 - 201,9 habitants/km² dans la CC Altkirch
 - 140,6 habitants/km² dans la CC Ill et Gersbach
 - 56,9 habitants/km² dans la CC du Jura Alsacien
 - 183,7 habitants/km² dans la CC du Secteur d'Illfurth
 - 83,1 habitants/km² dans la CC de la Vallée de Hundsbach

La démographie / population active

		Population	Actifs	Taux d'activité (%)	Actifs ayant un emploi	Taux d'emploi (%)
Fusion 2017 des CC Altkirch - Hundsbach - Ill et Gersbach - Illfurth - Jura Alsacien						
2007	Ensemble 15 à 64 ans	30 886	23 384	75,7	21 529	69,7
	15 à 24 ans	5 131	2 589	50,5	2 118	41,3
	25 à 54 ans	20 540	18 616	90,6	17 373	84,6
	55 à 64 ans	5 215	2 180	41,8	2 038	39,1
2012	Ensemble 15 à 64 ans	31 300	24 111	77,0	21 906	70,0
	15 à 24 ans	4 965	2 478	49,9	1 911	38,5
	25 à 54 ans	19 840	18 301	92,2	16 954	85,5
	55 à 64 ans	6 494	3 333	51,3	3 040	46,8
Ecart	Ensemble 15 à 64 ans	414	727		377	
Evolution		1,3%	3,1%		1,7%	
Le Haut-Rhin						
2007	Ensemble 15 à 64 ans	488 499	359 704	73,6	319 952	65,5
2012		490 445	365 065	74,4	316 199	64,5
Ecart		1 946	5 361		-3 753	
Evolution		0,4%	1,5%		-1,2%	

Source : Insee, RP2007 et RP2012 exploitations principales

La démographie / population active : les intercommunalités actuelles

		Population	Actifs	Taux d'activité (%)	Actifs ayant un emploi	Taux d'emploi (%)
CC Altkirch						
2007	Ensemble 15 à 64 ans	8 307	6 341	76,3	5 669	68,2
2012		8 695	6 702	77,1	5 890	67,7
Ecart		388	361		221	
Evolution		4,7%	5,7%		3,9%	
CC Ill et Gersbach						
2007	Ensemble 15 à 64 ans	5 294	4 042	76,3	3 716	70,2
2012		5 258	4 143	78,8	3 799	72,3
Ecart		-36	101		83	
Evolution		-0,7%	2,5%		2,2%	
CC du Jura Alsacien						
2007	Ensemble 15 à 64 ans	7 606	5 767	75,8	5 395	70,9
2012		7 418	5 711	77,0	5 237	70,6
Ecart		-188	-55		-158	
Evolution		-2,5%	-1,0%		-2,9%	
CC Secteur d'Illfurth						
2007	Ensemble 15 à 64 ans	6 359	4 771	75,0	4 433	69,7
2012		6 588	5 019	76,2	4 643	70,5
Ecart		229	248		210	
Evolution		3,6%	5,2%		4,7%	
CC Vallée de Hundsbach						
2007	Ensemble 15 à 64 ans	3 320	2 464	74,2	2 316	69,8
2012		3 341	2 535	75,9	2 336	69,9
Ecart		21	71		20	
Evolution		0,6%	2,9%		0,9%	

Source : Insee, RP2007 et RP2012 exploitations principales

Territoire 2017 « Le Sundgau, bassin versant de l'Ill »

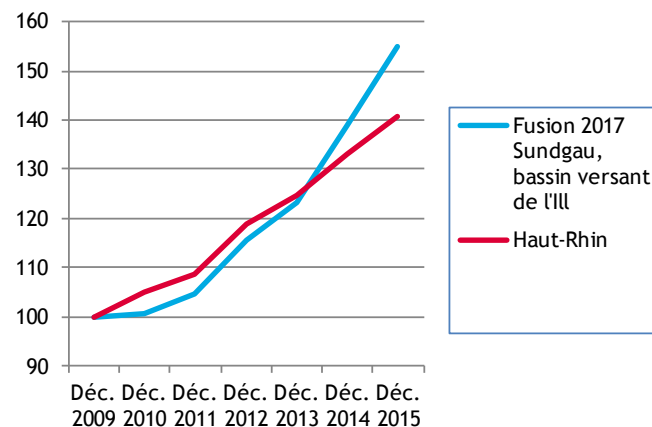
Le nombre de demandeurs d'emploi (catégories A, B, C)

(Source : DIRECCTE Grand Est/DARES, Pôle emploi)

NB : données indicatives, compilées à partir d'informations disponibles par commune

	CC Altkirch		CC Ill et Gersbach		CC Jura Alsacien		CC Secteur d'Illfurth		CC Vallée de Hundsbach		Fusion 2017 Sundgau, bassin versant de l'Ill		Ensemble du Haut-Rhin	
	Total DEFM (ABC)	variation en %	Total DEFM (ABC)	variation en %	Total DEFM (ABC)	variation en %	Total DEFM (ABC)	variation en %	Total DEFM (ABC)	variation en %	Total DEFM (ABC)	variation en %	Total DEFM (ABC)	variation en %
Déc. 2009	698		349		434		333		188		2 002		44 525	
Déc. 2010	682	-2,3	340	-2,6	432	-0,5	373	12,0	184	-2,1	2 011	0,4	46 797	5,1
Déc. 2011	751	10,1	329	-3,2	412	-4,6	402	7,8	197	7,1	2 091	4,0	48 388	3,4
Déc. 2012	879	17,0	353	7,3	461	11,9	416	3,5	204	3,6	2 313	10,6	52 971	9,5
Déc. 2013	936	6,5	383	8,5	509	10,4	410	-1,4	227	11,3	2 465	6,6	55 552	4,9
Déc. 2014	1 014	8,3	457	19,3	601	18,1	472	15,1	240	5,7	2 784	12,9	59 306	6,8
Déc. 2015	1 068	5,3	511	11,8	678	12,8	580	22,9	263	9,6	3 100	11,4	62 709	5,7

Evolution, base 100 en décembre 2009 :

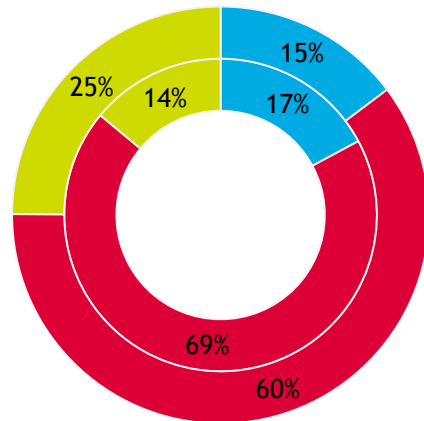


Les demandeurs d'emploi (catégories A, B, C) par tranche d'âge

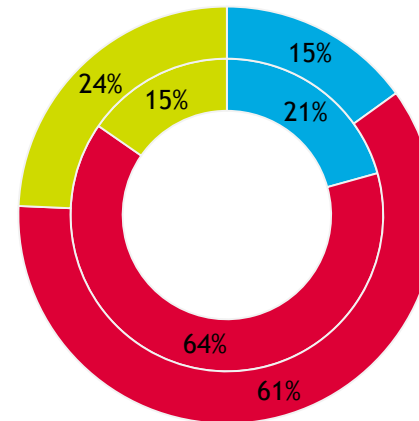
(Source : DIRECCTE Grand Est/DARES, Pôle emploi)

Le cercle intérieur = déc. 2009 ; le cercle extérieur = déc. 2015

Fusion 2017 Sundgau, bassin versant de l'Ill



Haut-Rhin



■ moins de 25 ans ■ 25 à 49 ans ■ 50 ans ou plus

Le nombre total d'allocataires du RSA

(Source : CAF/CD67)

Base 100, juin 2011 :

CC Altkirch = 277

CC Hundsbach = 25

CC Ill et Gersbach = 71

CC Illfurth = 72

CC Jura Alsacien = 120

Fusion 2017 « Sundgau, bassin
versant de l'Ill » = 565

Haut-Rhin = 20 927

* * *

En décembre 2015, le territoire
2017 « Sundgau, bassin versant
de l'Ill » compte 793 allocataires
du RSA, dont

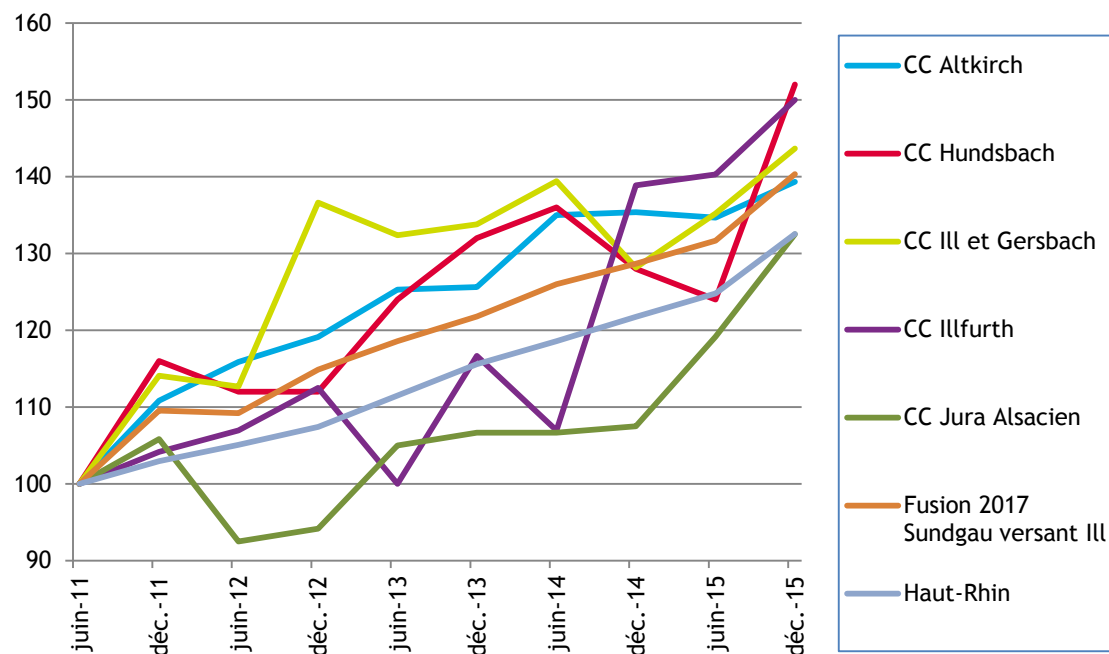
CC Altkirch : 386

CC Hundsbach : 38

CC Ill et Gersbach : 102

CC Illfurth : 108

CC Jura Alsacien : 159



Territoire 2017 « Le Sundgau, bassin versant de l'Ill »

Les effectifs dans le secteur concurrentiel

(Source : URSSAF-ACOSS)

- ▼ Fin 2014, dans le territoire 2017 « Sundgau, bassin versant de l'Ill », l'industrie compte 1 260 salariés sur un total de 6 591 personnes employées dans le secteur concurrentiel, soit 19,1 % par rapport à
 - 16,0 % pour la CC Altkirch (594 sur un total de 3 707)
 - 11,0 % pour la CC de la Vallée de Hundsbach (25 sur un total de 223)
 - 29,5 % pour la CC Ill et Gersbach (167 sur un total de 566)
 - 27,9 % pour la CC du Secteur d'Illfurth (255 sur un total de 915)
 - 18,6 % pour la CC du Jura Alsacien (219 sur un total de 1 180)
 - 25,6 % pour l'ensemble du Haut-Rhin

- ▼ Entre fin 2009 et fin 2014, l'effectif total du territoire en question a évolué de + 0,3 % par rapport à
 - + 3,5 % pour la CC Altkirch
 - - 0,9 % pour la CC de la Vallée de Hundsbach
 - - 12,1 % pour la CC Ill et Gersbach
 - + 4,2 % pour la CC du Secteur d'Illfurth
 - - 4,8 % pour la CC du Jura Alsacien
 - - 2,6 % pour l'ensemble du Haut-Rhin

- ▼ Sur cette période de cinq ans, l'effectif dans l'industrie affiche - 13,6 % (- 198 personnes) par rapport à
 - - 18,4 % pour la CC Altkirch (- 134 personnes)
 - - 3,8 % pour la CC de la Vallée de Hundsbach (- 1 personne)
 - - 11,6 % pour la CC Ill et Gersbach (- 22 personnes)
 - - 11,1 % pour la CC du Secteur d'Illfurth (- 32 personnes)
 - - 3,9 % pour la CC du Jura Alsacien (- 9 personnes)
 - - 8,0 % pour l'ensemble du Haut-Rhin (- 4 344 personnes)

Les effectifs dans le secteur concurrentiel

(Source : URSSAF-ACOSS)

Evolution de l'effectif total

Base 100 fin 2009 :

Fusion 2017 « Sundgau,
bassin versant de l'Ill » =
6 569

CC Altkirch = 3 583

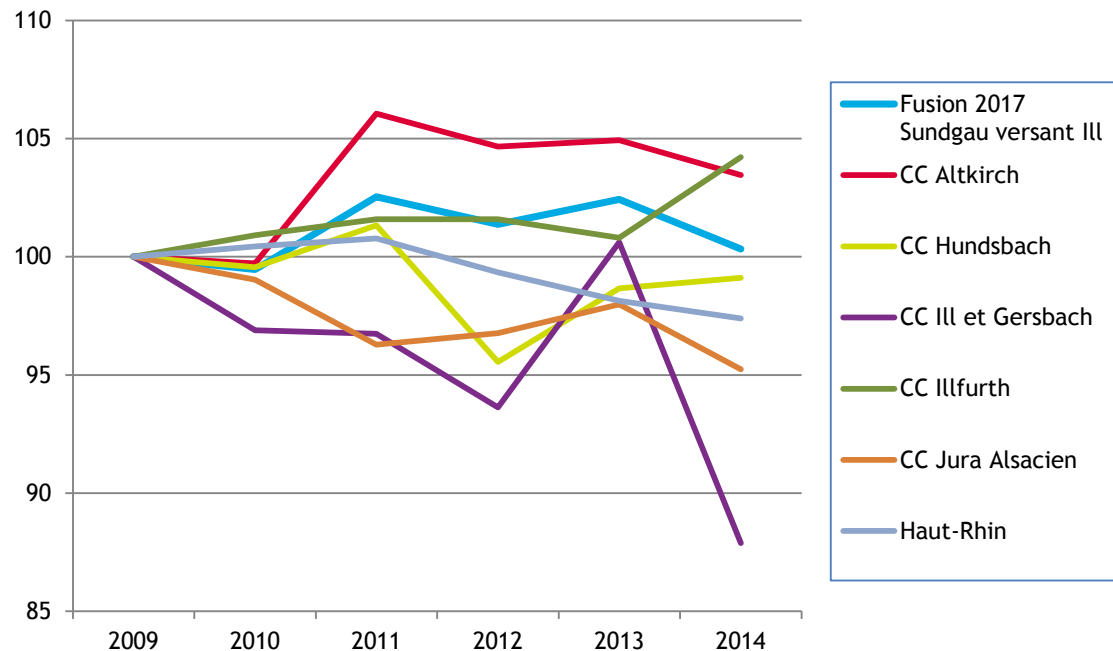
CC Vallée de Hundsbach =
225

CC Ill et Gersbach = 644

CC Secteur d'Illfurth = 878

CC Jura Alsacien = 1 239

Haut-Rhin = 200 257



Les effectifs dans le secteur concurrentiel

(Source : URSSAF-ACOSS)

Evolution de l'effectif dans l'industrie

Base 100 fin 2009 :

Fusion 2017 « Sundgau,
bassin versant de l'Ill » =
1 458

CC Altkirch = 728

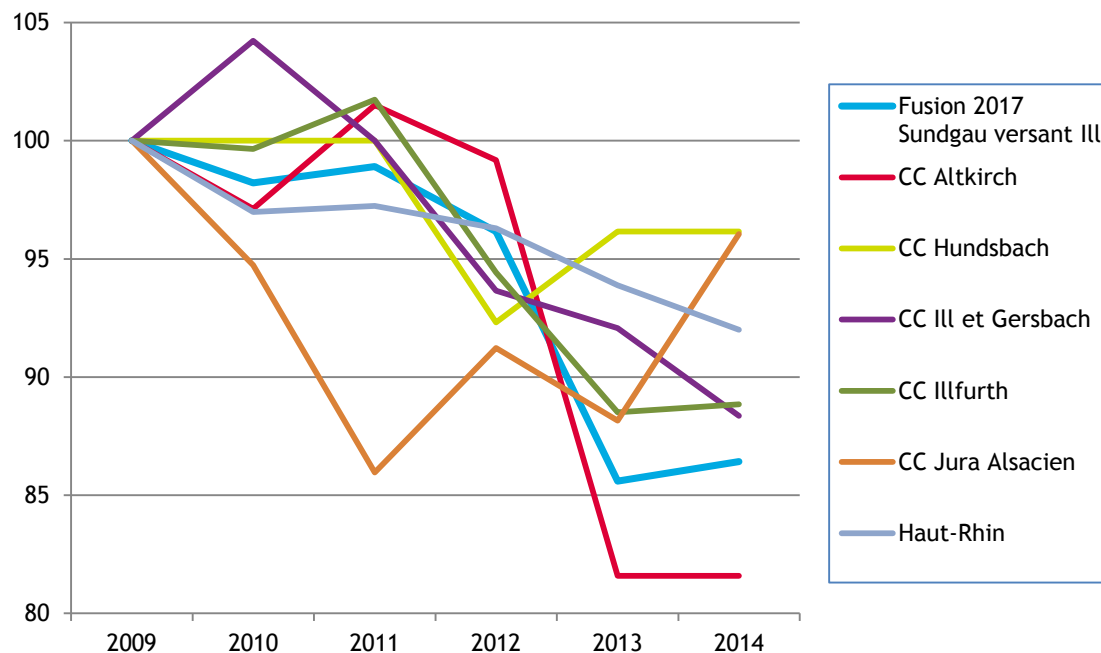
CC Vallée de Hundsbach =
26

CC Ill et Gersbach = 189

CC Secteur d'Illfurth = 287

CC Jura Alsacien = 228

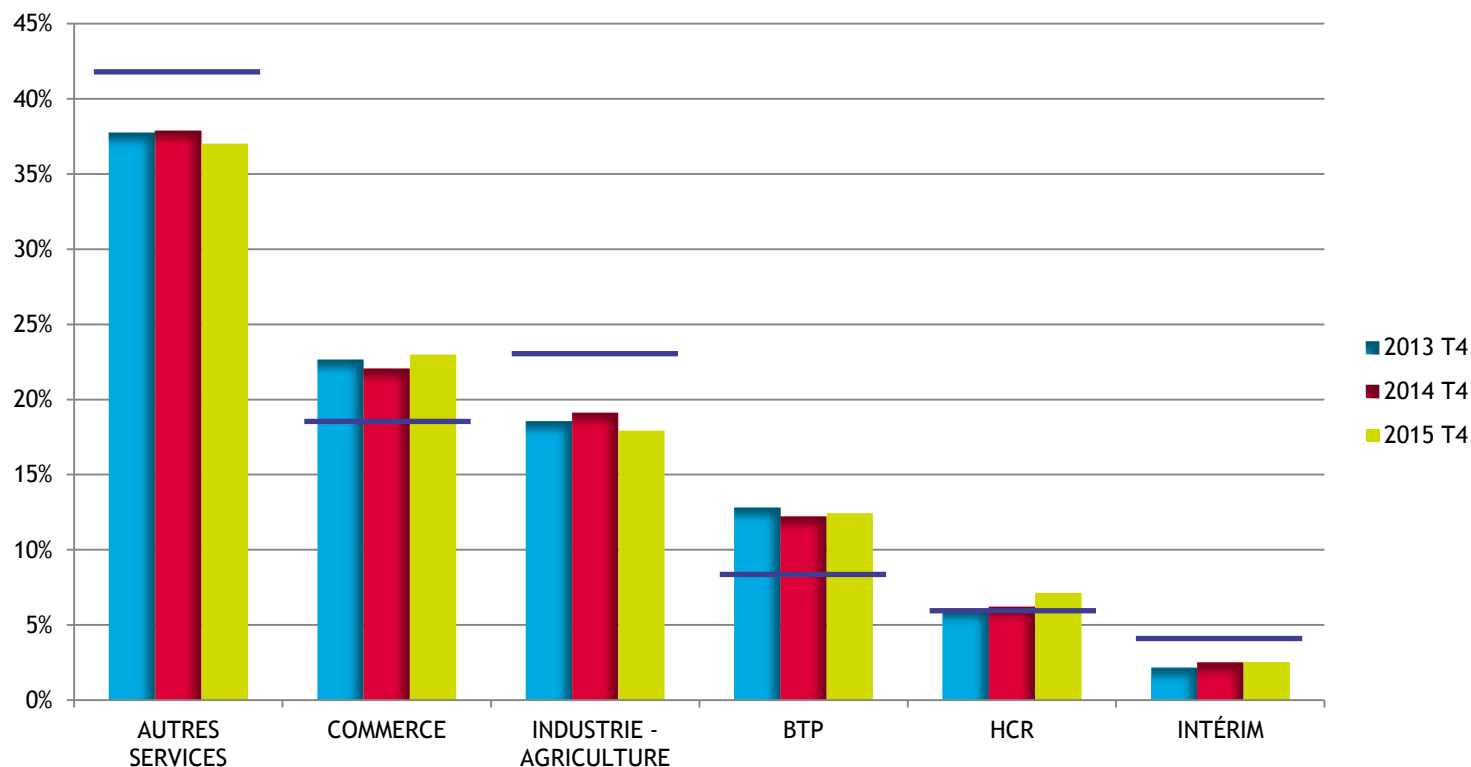
Haut-Rhin = 54 315



La part des grands secteurs d'activité dans l'emploi

(Source : URSSAF-ACOSS)

Les barres indiquent la part au niveau alsacien fin décembre 2015



Les créations d'entreprises

(Source : INSEE - Sirene)

Base 100 en 2009 :

Fusion 2017 « Sundgau, bassin versant de l'Ill » = 328

CC Altkirch = 115

CC Ill et Gersbach = 45

CC Jura Alsacien = 65

CC Secteur d'Illfurth = 78

CC Vallée de Hundsbach = 25

Haut-Rhin = 5 476

* * *

Dans le territoire 2017 « Sundgau, bassin versant de l'Ill », 235 entreprises ont été créées en 2014, dont

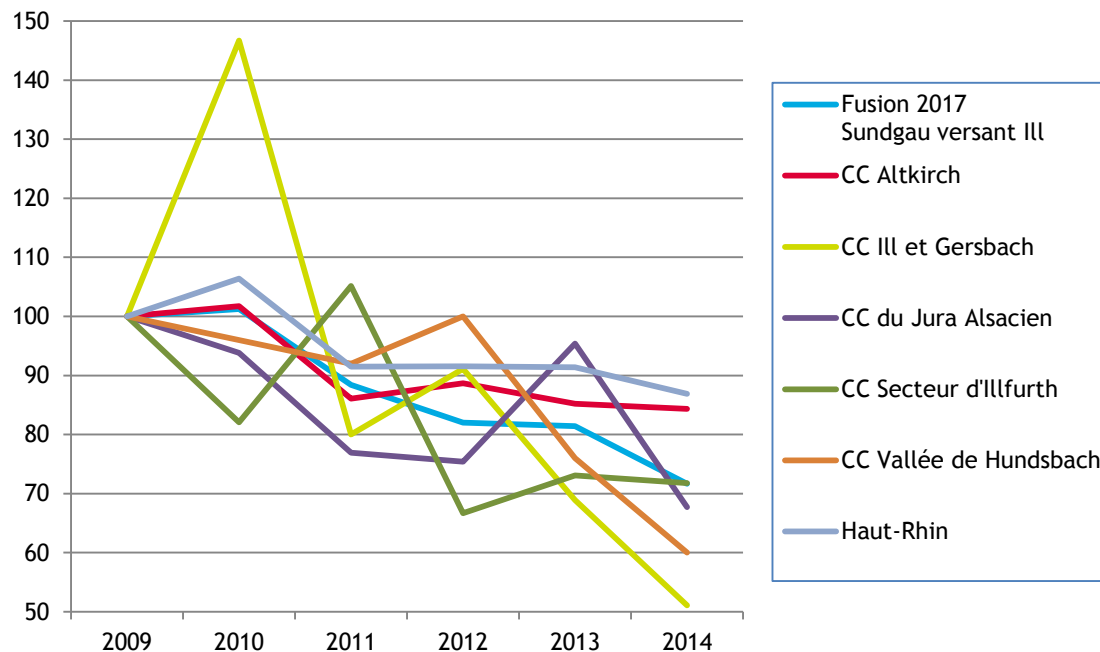
CC Altkirch : 97

CC Ill et Gersbach : 23

CC Jura Alsacien = 44

CC Secteur d'Illfurth = 56

CC Vallée de Hundsbach : 15



Territoire 2017 « Le Sundgau, bassin versant de l'Ill »

L'agriculture

(Source : Agreste - recensements agricoles 2000 et 2010)

- La **superficie agricole utilisée en 2010** (21 042 ha) représente 48,6 % du territoire par rapport à
 - 38,6 % de la CC Altkirch (2 522 ha)
 - 57,1 % de la CC Ill et Gersbach (3 272 ha)
 - 44,0 % de la CC du Jura Alsacien (8 579 ha)
 - 56,4 % de la CC du Secteur d'Illfurth (3 162 ha)
 - 58,9 % de la CC de la Vallée de Hundsbach (3 507 ha)
 - 40,7 % de l'ensemble de l'Alsace (336 653 ha)

- L'**emploi, mesuré en unités de travail annuel (UTA)**, (695 en 2010) a évolué de - 7,5 % sur dix ans par rapport à
 - - 30,6 % pour la CC Altkirch (68 UTA en 2010)
 - - 22,3 % pour la CC Ill et Gersbach (108 UTA en 2010)
 - + 14,6 % pour la CC du Jura Alsacien (282 UTA en 2010)
 - + 2,7 % pour la CC du Secteur d'Illfurth (116 UTA en 2010)
 - - 21,9 % pour la CC de la Vallée de Hundsbach (121 UTA en 2010)
 - - 11,3 % pour l'ensemble de l'Alsace (16 786 UTA en 2010)

- Le **nombre d'exploitations agricoles**, (564 en 2010) a évolué de - 26,8 % sur dix ans par rapport à
 - - 22,1 % pour la CC Altkirch (67 exploitations en 2010)
 - - 29,9 % pour la CC Ill et Gersbach (108 exploitations en 2010)
 - - 27,1 % pour la CC du Jura Alsacien (199 exploitations en 2010)
 - - 28,7 % pour la CC du Secteur d'Illfurth (72 exploitations en 2010)
 - - 24,4 % pour la CC de la Vallée de Hundsbach (118 exploitations en 2010)
 - - 20,4 % pour l'ensemble de l'Alsace (12 014 exploitations en 2010)



DEPUIS 1950, AU SERVICE DES CHEFS D'ENTREPRISE ET DES ÉLUS LOCAUX

www.adira.com

Siège social : Parc des Collines - 68, rue Jean Monnet - 68200 Mulhouse - Tél. 03 89 60 30 68
Pôle Bas-Rhin/Strasbourg Eurométropole : Bâtiment Le Sébastopol - 3, quai Kléber - 67000 Strasbourg - Tél. 03 88 52 82 82
alsace@adira.com

