

# ANALYSE ÉCONOMIQUE DU TERRITOIRE 2017 « BENFELD ET ENVIRONS, PAYS D'ERSTEIN ET RHIN »

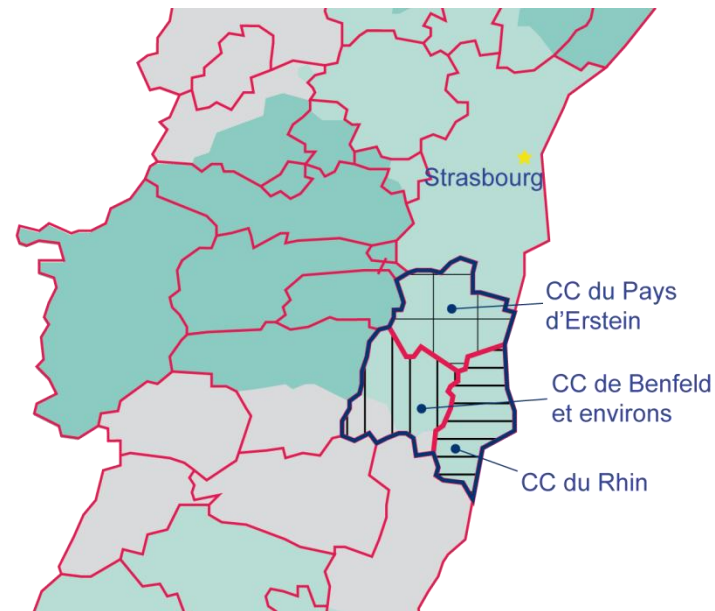
Juin 2016

# Territoire 2017 « Benfeld et environs, Pays d'Erstein et Rhin »

## Le territoire

Il entrera en vigueur au 1<sup>er</sup> janvier 2017 suite au regroupement de trois intercommunalités - les communautés de communes de Benfeld et environs, du Pays d'Erstein et du Rhin. L'ensemble :

- compte un total de 28 communes (respectivement 11, 10 et 7)
- compose le canton d'Erstein
- est principalement dans la zone d'emploi de Strasbourg (25 communes), mais également dans celle de Sélestat (les communes de Kogenheim, Sermersheim et Witternheim)



# Territoire 2017 « Benfeld et environs, Pays d'Erstein et Rhin »

## La démographie / population active

(Source : INSEE)

- Selon les chiffres publiés le 1<sup>er</sup> janvier 2016, la **population municipale 2013** du territoire (268,51 km<sup>2</sup>) est de 47 076 personnes
  - 18 023 dans la CC de Benfeld et environs (96,83 km<sup>2</sup>)
  - 18 659 dans la CC du Pays d'Erstein (95,05 km<sup>2</sup>)
  - 10 394 dans la CC du Rhin (76,63 km<sup>2</sup>)
  
- L'**évolution de la population sur cinq ans** (2008 à 2013) est de + 4,5 %
  - + 4,5 % pour la CC de Benfeld et environs
  - + 4,7 % pour la CC du Pays d'Erstein
  - + 4,0 % pour la CC du Rhin
  - + 1,7 % pour l'ensemble du Bas-Rhin
  
- La **densité de population en 2013** est de 175,3 habitants/km<sup>2</sup> par rapport à
  - 186,1 habitants/km<sup>2</sup> pour la CC de Benfeld et environs
  - 196,3 habitants/km<sup>2</sup> pour la CC du Pays d'Erstein
  - 135,6 habitants/km<sup>2</sup> pour la CC du Rhin
  - 233,3 habitants/km<sup>2</sup> pour l'ensemble du Bas-Rhin

# Territoire 2017 « Benfeld et environs, Pays d'Erstein et Rhin »

## La démographie / population active

		Population	Actifs	Taux d'activité (%)	Actifs ayant un emploi	Taux d'emploi (%)
<b>Fusion 2017 des CC Benfeld - Erstein - Rhin</b>						
2007	<b>Ensemble 15 à 64 ans</b>	<b>29 456</b>	<b>22 332</b>	<b>75,8</b>	<b>20 609</b>	<b>70,0</b>
	15 à 24 ans	5 113	2 659	52,0	2 154	42,1
	25 à 54 ans	19 329	17 883	92,5	16 774	86,8
	55 à 64 ans	5 015	1 790	35,7	1 681	33,5
2012	<b>Ensemble 15 à 64 ans</b>	<b>30 864</b>	<b>23 749</b>	<b>76,9</b>	<b>21 562</b>	<b>69,9</b>
	15 à 24 ans	5 228	2 807	53,7	2 177	41,6
	25 à 54 ans	19 508	18 295	93,8	16 957	86,9
	55 à 64 ans	6 128	2 647	43,2	2 428	39,6
<b>Ecart</b>	<b>Ensemble 15 à 64 ans</b>	<b>1 407</b>	<b>1 417</b>		<b>953</b>	
<b>Evolution</b>		4,8%	6,3%		4,6%	
<b>Le Bas-Rhin</b>						
2007	<b>Ensemble 15 à 64 ans</b>	728 716	532 544	73,1	480 218	65,9
2012		736 786	544 143	73,9	480 341	65,2
<b>Ecart</b>		8 070	11 599		123	
<b>Evolution</b>		1,1%	2,2%		0,0%	

Source : Insee, RP2007 et RP2012 exploitations principales

# Territoire 2017 « Benfeld et environs, Pays d'Erstein et Rhin »

## La démographie / population active : les intercommunalités actuelles

		Population	Actifs	Taux d'activité (%)	Actifs ayant un emploi	Taux d'emploi (%)
<b>CC Benfeld et environs</b>						
2007	<b>Ensemble 15 à 64 ans</b>	11 365	8 703	<b>76,6</b>	8 078	<b>71,1</b>
2012		11 846	9 124	<b>77,0</b>	8 272	<b>69,8</b>
Ecart		482	421		194	
Evolution		4,2%	4,8%		2,4%	
<b>CC Pays d'Erstein</b>						
2007	<b>Ensemble 15 à 64 ans</b>	11 751	8 920	<b>75,9</b>	8 189	<b>69,7</b>
2012		12 450	9 605	<b>77,1</b>	8 724	<b>70,1</b>
Ecart		699	685		534	
Evolution		5,9%	7,7%		6,5%	
<b>CC du Rhin</b>						
2007	<b>Ensemble 15 à 64 ans</b>	6 340	4 709	<b>74,3</b>	4 342	<b>68,5</b>
2012		6 567	5 020	<b>76,4</b>	4 567	<b>69,5</b>
Ecart		227	311		225	
Evolution		3,6%	6,6%		5,2%	

Source : Insee, RP2007 et RP2012 exploitations principales

# Territoire 2017 « Benfeld et environs, Pays d'Erstein et Rhin »

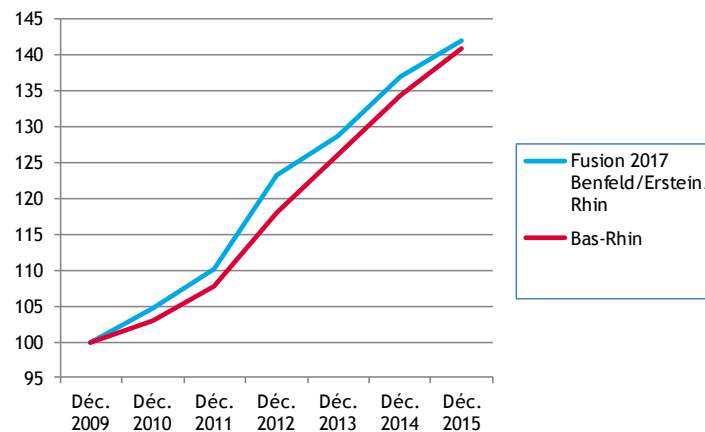
## Le nombre de demandeurs d'emploi (catégories A, B, C)

(Source : DIRECCTE Grand Est/DARES, Pôle emploi)

NB : données indicatives, compilées à partir d'informations disponibles par commune

	CC Benfeld et environs		CC Pays d'Erstein		CC du Rhin		Fusion 2017 Benfeld/Erstein/Rhin		Ensemble du Bas-Rhin	
	Total DEFM (ABC)	variation en %	Total DEFM (ABC)	variation en %	Total DEFM (ABC)	variation en %	Total DEFM (ABC)	variation en %	Total DEFM (ABC)	variation en %
Déc. 2009	840		862		391		2 093		63 326	
Déc. 2010	886	5,5	892	3,5	415	6,1	2 193	4,8	65 245	3,0
Déc. 2011	949	7,1	916	2,7	441	6,3	2 306	5,2	68 267	4,6
Déc. 2012	1 032	8,7	1 021	11,5	526	19,3	2 579	11,8	74 677	9,4
Déc. 2013	1 081	4,7	1 073	5,1	538	2,3	2 692	4,4	79 895	7,0
Déc. 2014	1 137	5,2	1 131	5,4	601	11,7	2 869	6,6	85 092	6,5
<b>Déc. 2015</b>	<b>1 254</b>	<b>10,3</b>	<b>1 116</b>	<b>-1,3</b>	<b>603</b>	<b>0,3</b>	<b>2 973</b>	<b>3,6</b>	<b>89 211</b>	<b>4,8</b>

Evolution, base 100 en décembre 2009 :



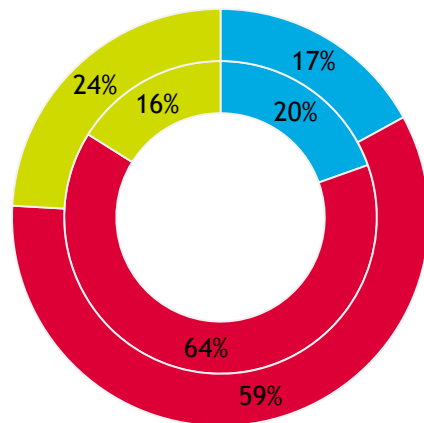
# Territoire 2017 « Benfeld et environs, Pays d'Erstein et Rhin »

## Les demandeurs d'emploi (catégories A, B, C) par tranche d'âge

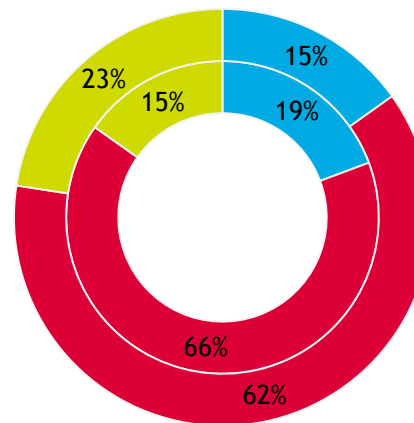
(Source : DIRECCTE Grand Est/DARES, Pôle emploi)

Le cercle intérieur = déc. 2009 ; le cercle extérieur = déc. 2015

Fusion 2017 CC Benfeld/Erstein/Rhin



Bas-Rhin



■ moins de 25 ans ■ 25 à 49 ans ■ 50 ans ou plus

# Territoire 2017 « Benfeld et environs, Pays d'Erstein et Rhin »

## Le nombre total d'allocataires du RSA

(Source : CAF/CD67)

### Base 100, déc. 2010 :

CC de Benfeld et environs = 210

CC du Pays d'Erstein = 276

CC du Rhin = 82

Territ. 2017 « Benfeld/Erstein/  
Rhin » = 568

Bas-Rhin = 29 426

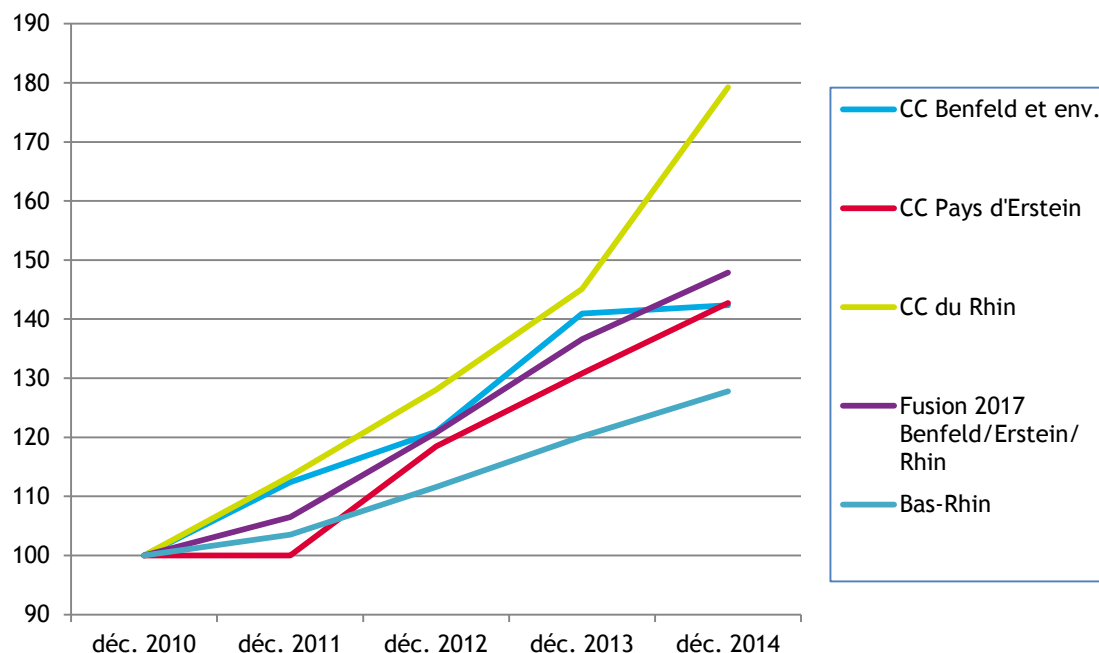
\* \* \*

En décembre 2014, le territoire  
2017 « Benfeld/Erstein/Rhin »  
compte 840 allocataires du RSA,  
dont

CC de Benfeld et environs : 299

CC du Pays d'Erstein : 394

CC du Rhin : 147





# Territoire 2017 « Benfeld et environs, Pays d'Erstein et Rhin »

## Les effectifs dans le secteur concurrentiel

(Source : URSSAF-ACOSS)

- Fin 2014, dans le territoire 2017 « Benfeld et environs / Pays d'Erstein / Rhin », l'industrie compte 3 524 salariés sur un total de 12 445 personnes employées dans le secteur concurrentiel, soit 28,3 % par rapport à
  - 46,1 % pour la CC de Benfeld et environs (1 576 sur un total de 3 420)
  - 21,3 % pour la CC du Pays d'Erstein (1 695 sur un total de 7 952)
  - 23,6 % pour la CC du Rhin (253 sur un total de 1 073)
  - 22,1 % pour l'ensemble du Bas-Rhin
  
- Entre fin 2009 et fin 2014, l'effectif total du territoire en question a évolué de + 3,0 % par rapport à
  - + 3,1 % pour la CC de Benfeld et environs
  - + 3,7 % pour la CC du Pays d'Erstein
  - - 2,3 % pour la CC du Rhin
  - + 0,7 % pour l'ensemble du Bas-Rhin
  
- Sur cette période de cinq ans, l'effectif dans l'industrie affiche + 9,5 % (+ 305 personnes) par rapport à
  - + 13,1 % pour la CC de Benfeld et environs (+ 183 personnes)
  - + 9,7 % pour la CC du Pays d'Erstein (+ 150 personnes)
  - - 10,0 % pour la CC du Rhin (- 28 personnes)
  - - 4,4 % pour l'ensemble du Bas-Rhin (- 3 445 personnes)

# Territoire 2017 « Benfeld et environs, Pays d'Erstein et Rhin »

## Les effectifs dans le secteur concurrentiel

(Source : URSSAF-ACOSS)

### Evolution de l'effectif total

**Base 100 fin 2009 :**

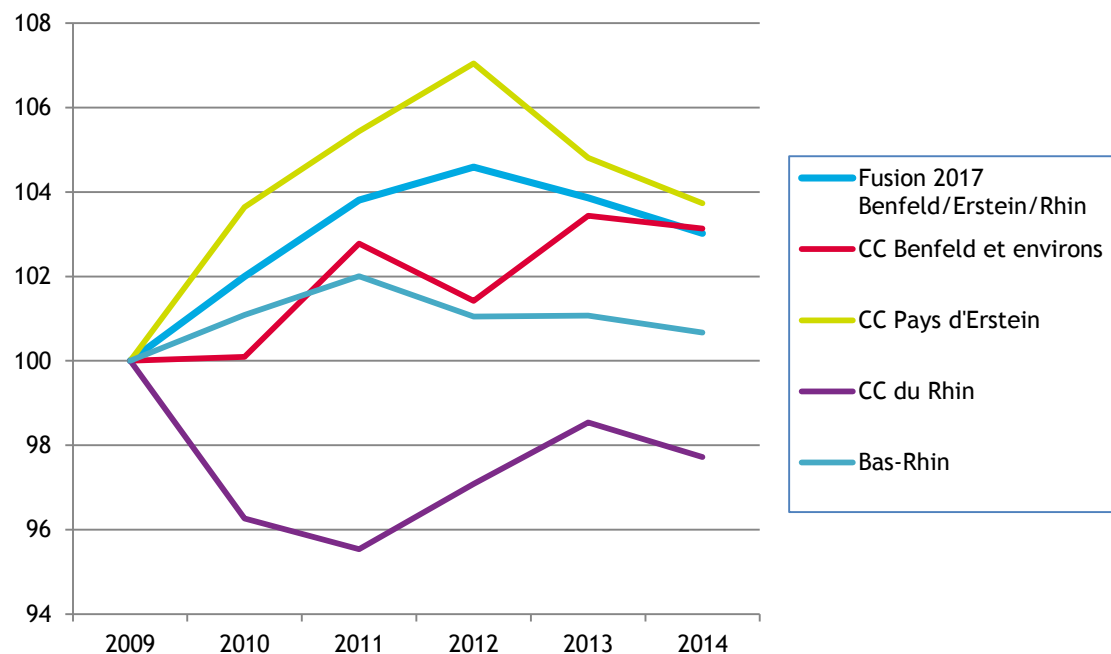
Territ. 2017 « Benfeld/  
Erstein/Rhin » = 12 080

CC de Benfeld et environs  
= 3 316

CC du Pays d'Erstein =  
7 666

CC du Rhin = 1 098

Bas-Rhin = 337 034



# Territoire 2017 « Benfeld et environs, Pays d'Erstein et Rhin »

## Les effectifs dans le secteur concurrentiel

(Source : URSSAF-ACOSS)

### Evolution de l'effectif dans l'industrie

**Base 100 fin 2009 :**

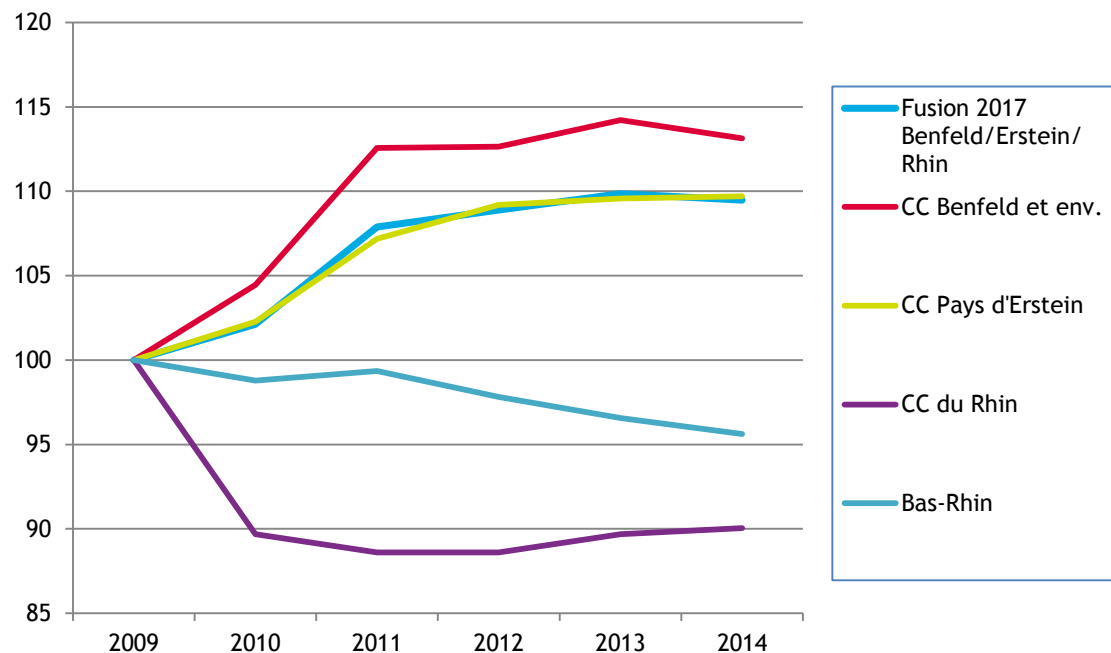
Territ. 2017 « Benfeld/  
Erstein/Rhin » = 3 219

CC de Benfeld et  
environs = 1 393

CC du Pays d'Erstein =  
1 545

CC du Rhin = 281

Bas-Rhin = 78 504

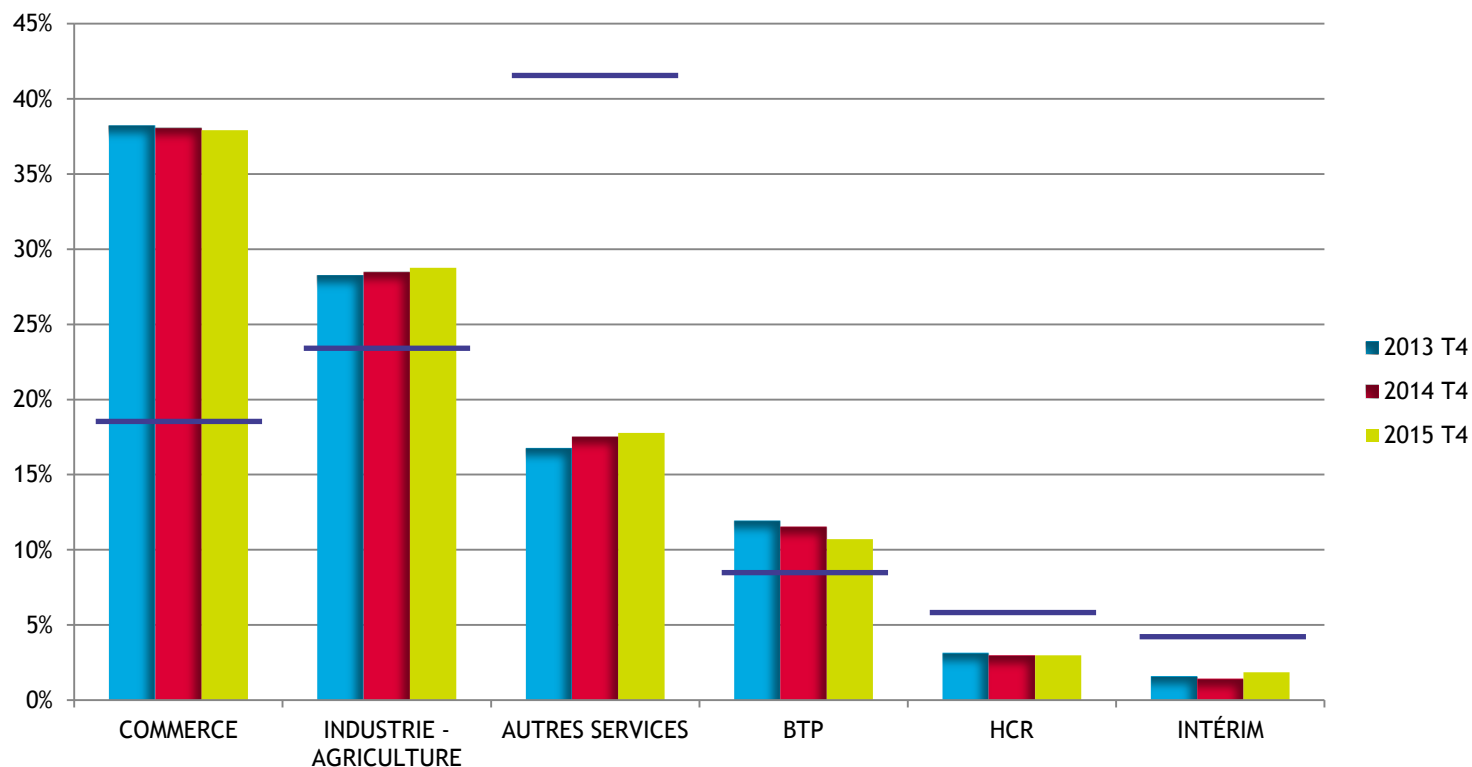


# Territoire 2017 « Benfeld et environs, Pays d'Erstein et Rhin »

## La part des grands secteurs d'activité dans l'emploi

(Source : URSSAF-ACOSS)

Les barres indiquent la part au niveau alsacien fin décembre 2015



# Territoire 2017 « Benfeld et environs, Pays d'Erstein et Rhin »

## Les créations d'entreprises

(Source : INSEE - Sirene)

### Base 100 en 2009 :

Territ. 2017 « Benfeld/Erstein/  
Rhin » = 317

CC de Benfeld et environs = 116

CC du Pays d'Erstein = 138

CC du Rhin = 63

Bas-Rhin = 8 632

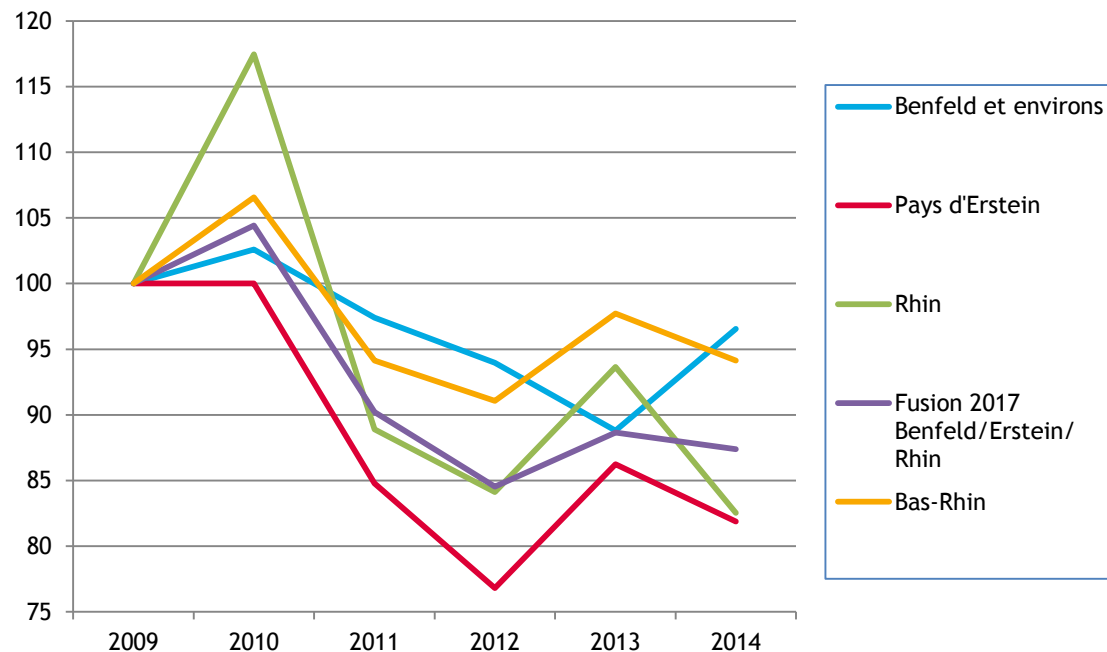
\* \* \*

Dans le territoire 2017 « Benfeld/  
Erstein/Rhin », 277 entreprises  
ont été créées en 2014, dont

CC de Benfeld et environs : 112

CC du Pays d'Erstein : 113

CC du Rhin : 52



# Territoire 2017 « Benfeld et environs, Pays d'Erstein et Rhin »

## L'agriculture

(Source : Agreste - recensements agricoles 2000 et 2010)

- La **superficie agricole utilisée en 2010** (15 252 ha) représente 56,8 % du territoire par rapport à
  - 59,2 % de la CC de Benfeld et environs (5 732 ha)
  - 54,8 % de la CC du Pays d'Erstein (5 212 ha)
  - 56,2 % de la CC du Rhin (4 308 ha)
  - 40,7 % de l'ensemble de l'Alsace (336 653 ha)
  
- L'**emploi, mesuré en unités de travail annuel (UTA)**, (435 en 2010) a évolué de - 19,0 % sur dix ans par rapport à
  - - 19,0 % pour la CC de Benfeld et environs (153 UTA en 2010)
  - - 26,8 % pour la CC du Pays d'Erstein (172 UTA en 2010)
  - - 2,7 % pour la CC du Rhin (110 UTA en 2010)
  - - 11,3 % pour l'ensemble de l'Alsace (16 786 UTA en 2010)
  
- Le **nombre d'exploitations agricoles**, (367 en 2010) a évolué de - 17,0 % sur dix ans par rapport à
  - - 15,6 % pour la CC de Benfeld et environs (130 exploitations en 2010)
  - - 13,5 % pour la CC du Pays d'Erstein (148 exploitations en 2010)
  - - 23,9 % pour la CC du Rhin (89 exploitations en 2010)
  - - 20,4 % pour l'ensemble de l'Alsace (12 014 exploitations en 2010)

DEPUIS 1950, AU SERVICE DES CHEFS D'ENTREPRISE ET DES ÉLUS LOCAUX

[www.adira.com](http://www.adira.com)

Siège social : Parc des Collines - 68, rue Jean Monnet - 68200 Mulhouse - Tél. 03 89 60 30 68  
Pôle Bas-Rhin/Strasbourg Eurométropole : Bâtiment Le Sébastopol - 3, quai Kléber - 67000 Strasbourg - Tél. 03 88 52 82 82  
[alsace@adira.com](mailto:alsace@adira.com)