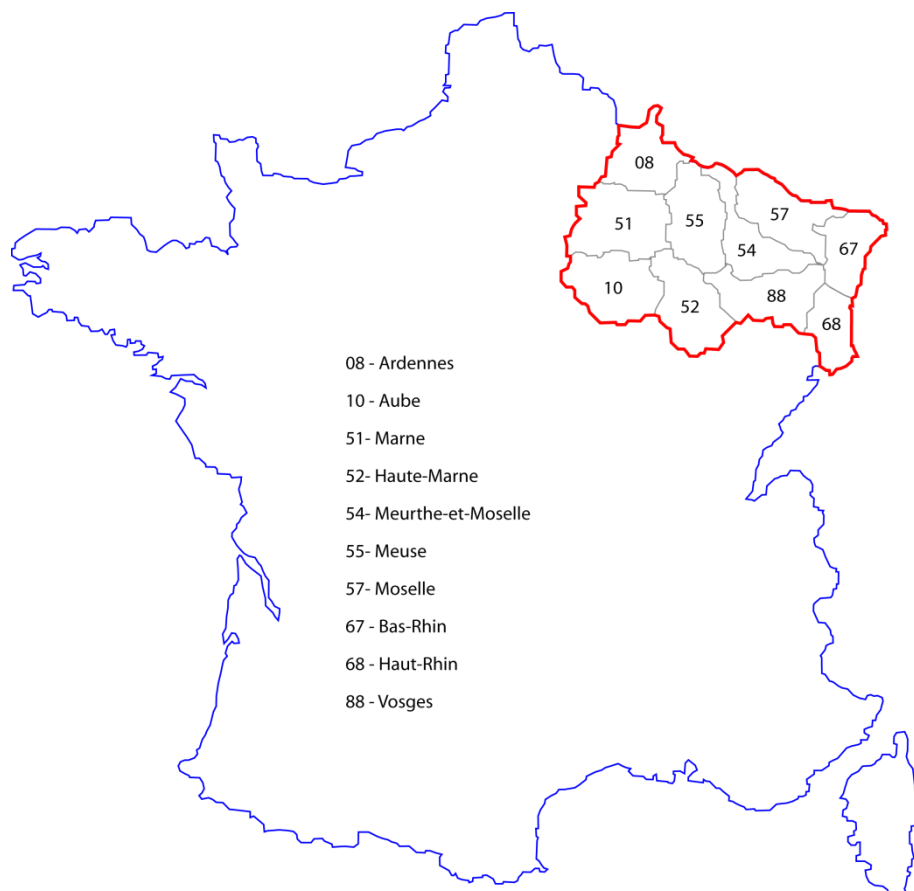


# Les départements alsaciens dans le Grand Est : principaux indicateurs économiques

## 4<sup>ème</sup> trimestre 2016

Sources : Douanes ; INSEE, y compris Fiben/Banque de France et répertoire Sirene ; Pôle emploi-Dares, STMT ; Urssaf-Acoss



# 1. TAUX DE CHÔMAGE (données CVS en moyenne trimestrielle)

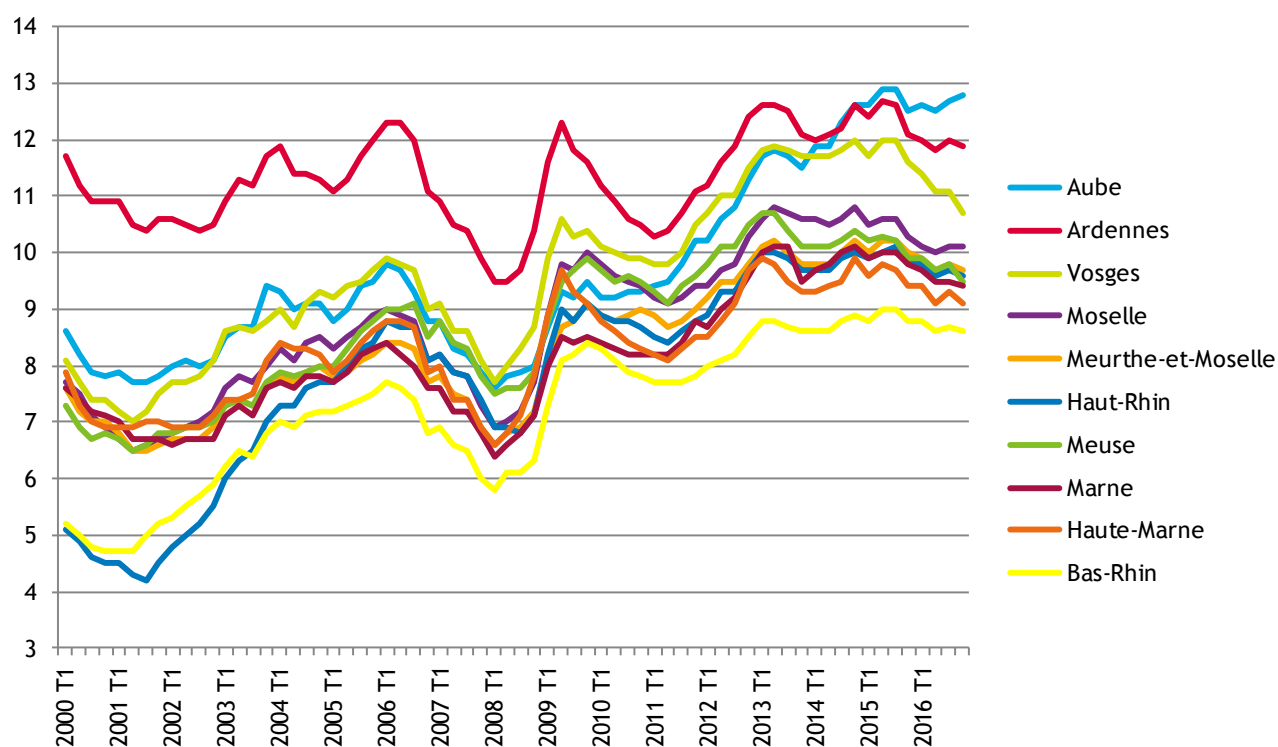
Source : INSEE

Données du 4ème trimestre 2016

	2015 T4	2016 T3	2016 T4*	Evolution (en points)	
				trimestrielle	annuelle
67 - Bas-Rhin	8,8	8,7	8,6	-0,1	-0,2
68 - Haut-Rhin	9,9	9,7	9,6	-0,1	-0,3
Alsace	9,2	9,1	9,0	-0,1	-0,2
08 - Ardennes	12,1	12,0	11,9	-0,1	-0,2
10 - Aube	12,5	12,7	12,8	0,1	0,3
51 - Marne	9,8	9,5	9,4	-0,1	-0,4
52 - Haute-Marne	9,4	9,3	9,1	-0,2	-0,3
Champagne-Ardenne	10,8	10,7	10,6	-0,1	-0,2
54 - Meurthe-et-Moselle	10,0	9,8	9,7	-0,1	-0,3
55 - Meuse	9,9	9,8	9,5	-0,3	-0,4
57 - Moselle	10,3	10,1	10,1	0,0	-0,2
88 - Vosges	11,6	11,1	10,7	-0,4	-0,9
Lorraine	10,4	10,2	10,0	-0,2	-0,4
Grand Est	10,1	9,9	9,8	-0,1	-0,3
France métropolitaine	9,9	9,8	9,7	-0,1	-0,2

\* données provisoires

## ÉVOLUTION DES TAUX DE CHÔMAGE (Légende en ordre dégressif au 4ème trimestre 2016)



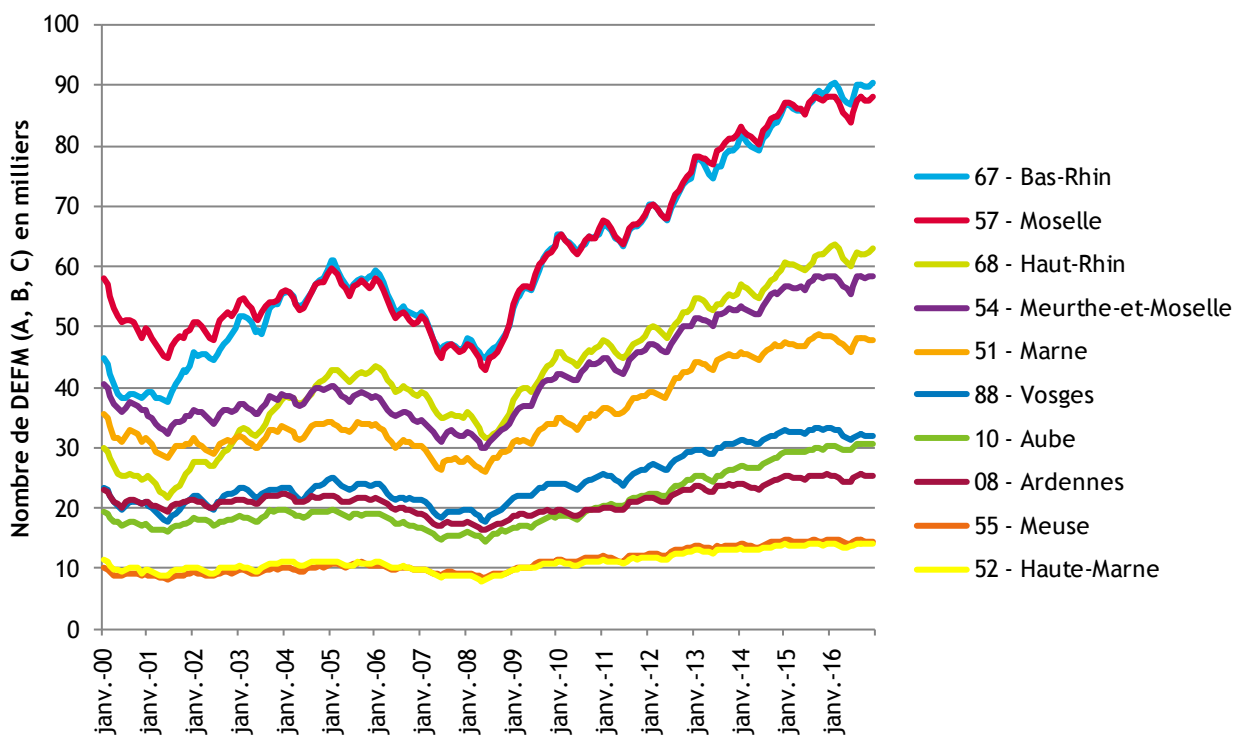
## 2. DEMANDEURS D'EMPLOI (A, B, C ; données brutes arrondies à la centaine)

Source : Pôle emploi-Dares, STMT

Données de fin décembre 2016

	décembre	septembre	décembre	Evolution (en %)	
	2015	2016	2016	trimestrielle	annuelle
67 - Bas-Rhin	89 300	90 000	90 400	0,4	1,2
68 - Haut-Rhin	62 800	62 200	63 100	1,4	0,5
<b>Alsace</b>	<b>152 000</b>	<b>152 200</b>	<b>153 500</b>	<b>0,9</b>	<b>1,0</b>
08 - Ardennes	25 600	25 600	25 400	-0,8	-0,8
10 - Aube	30 200	30 800	30 800	0,0	2,0
51 - Marne	48 600	48 300	47 900	-0,8	-1,4
52 - Haute-Marne	14 100	14 200	14 000	-1,4	-0,7
<b>Champagne-Ardenne</b>	<b>118 600</b>	<b>119 000</b>	<b>118 100</b>	<b>-0,8</b>	<b>-0,4</b>
54 - Meurthe-et-Moselle	58 300	58 400	58 400	0,0	0,2
55 - Meuse	14 700	14 700	14 400	-2,0	-2,0
57 - Moselle	88 000	88 000	88 100	0,1	0,1
88 - Vosges	33 200	32 200	32 000	-0,6	-3,6
<b>Lorraine</b>	<b>194 200</b>	<b>193 300</b>	<b>192 900</b>	<b>-0,2</b>	<b>-0,7</b>
<b>TOTAL Grand Est</b>	<b>464 900</b>	<b>464 400</b>	<b>464 500</b>	<b>0,0</b>	<b>-0,1</b>
France métropolitaine	5 551 700	5 525 500	5 546 700	0,4	-0,1

### ÉVOLUTION DU NOMBRE DE DEFM (Légende en ordre dégressif à fin décembre 2016)



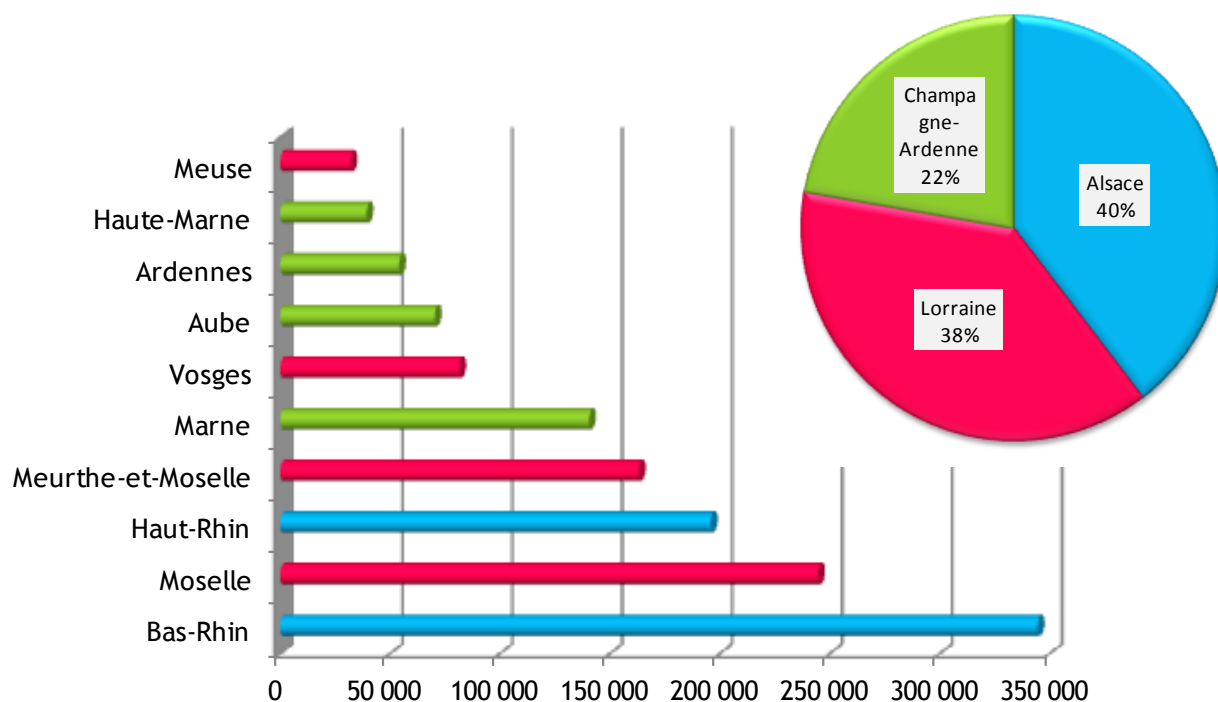
### 3. LES EFFECTIFS DU SECTEUR CONCURRENTIEL (données CVS arrondies à la dizaine ou à la centaine (\*)) pour certaines valeurs alsaciennes)

Source : Urssaf-Acoss

Dernières données : 4<sup>ème</sup> trimestre 2016

	2015 T4	2016 T3	2016 T4	Dernière évolution annuelle (%)
67 - Bas-Rhin	339 400*	342 960	344 460	1,4
68 - Haut-Rhin	194 700*	195 760	195 800	0,3
<b>Alsace</b>	<b>534 100*</b>	<b>538 690</b>	<b>540 330</b>	<b>1,0</b>
08 - Ardennes	54 680	53 670	54 080	-1,0
10 - Aube	70 680	70 160	70 260	-0,8
51 - Marne	139 110	139 650	140 480	1,1
52 - Haute-Marne	39 280	39 270	39 260	0,1
<b>Champagne-Ardenne</b>	<b>303 790</b>	<b>302 760</b>	<b>304 250</b>	<b>0,1</b>
54 - Meurthe-et-Moselle	162 940	162 480	163 090	0,3
55 - Meuse	31 500	31 990	31 940	0,8
57 - Moselle	244 320	242 890	244 550	0,3
88 - Vosges	80 670	81 270	81 440	0,5
<b>Lorraine</b>	<b>519 440</b>	<b>518 700</b>	<b>521 100</b>	<b>0,4</b>
<b>TOTAL Grand Est</b>	<b>1 357 330</b>	<b>1 360 240</b>	<b>1 365 940</b>	<b>0,6</b>
France (en millions)	17,8	18,0	18,1	1,2

#### RÉPARTITION DES EFFECTIFS DU SECTEUR CONCURRENTIEL AU 4<sup>ème</sup> TRIMESTRE 2016



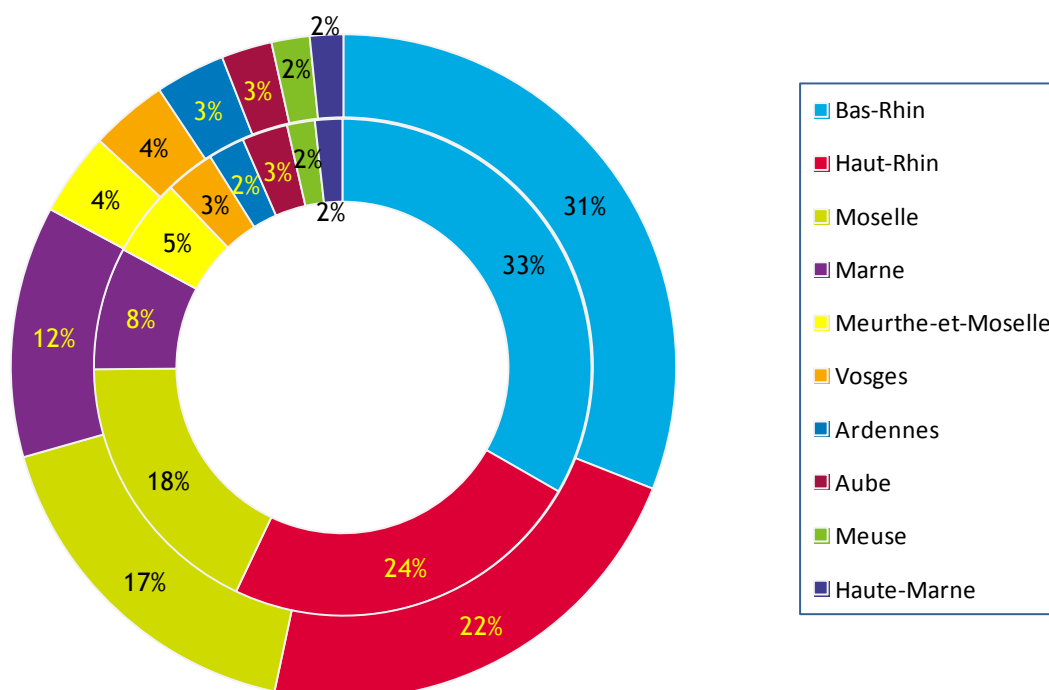
## 4. COMMERCE EXTÉRIEUR (montants en millions d'euros)

Source : Douanes

Données du 4<sup>ème</sup> trimestre 2016

	Import 2016 T4	Export 2016 T4	Solde		
			2016 T4	2016 T3	2015 T4
67 - Bas-Rhin	4 553	4 611	58	312	-608
68 - Haut-Rhin	3 247	3 322	75	-24	64
<i>Alsace</i>	<i>7 800</i>	<i>7 933</i>	<i>133</i>	<i>288</i>	<i>-544</i>
08 - Ardennes	323	505	182	111	210
10 - Aube	406	367	-39	-47	-84
51 - Marne	1 092	1 822	730	554	771
52 - Haute-Marne	242	241	-1	-11	2
<i>Champagne-Ardenne</i>	<i>2 063</i>	<i>2 935</i>	<i>872</i>	<i>607</i>	<i>899</i>
54 - Meurthe-et-Moselle	685	603	-82	-47	-39
55 - Meuse	247	276	29	17	51
57 - Moselle	2 439	2 570	131	175	67
88 - Vosges	439	560	121	116	130
<i>Lorraine</i>	<i>3 810</i>	<i>4 009</i>	<i>199</i>	<i>261</i>	<i>209</i>
<b>Grand Est</b>	<b>13 673</b>	<b>14 878</b>	<b>1 205</b>	<b>1 156</b>	<b>564</b>

LA RÉPARTITION DU COMMERCE EXTÉRIEUR DANS LE GRAND EST AU 4<sup>ème</sup> TRIMESTRE 2016  
(le cercle extérieur = les exportations ; le cercle intérieur = les importations)



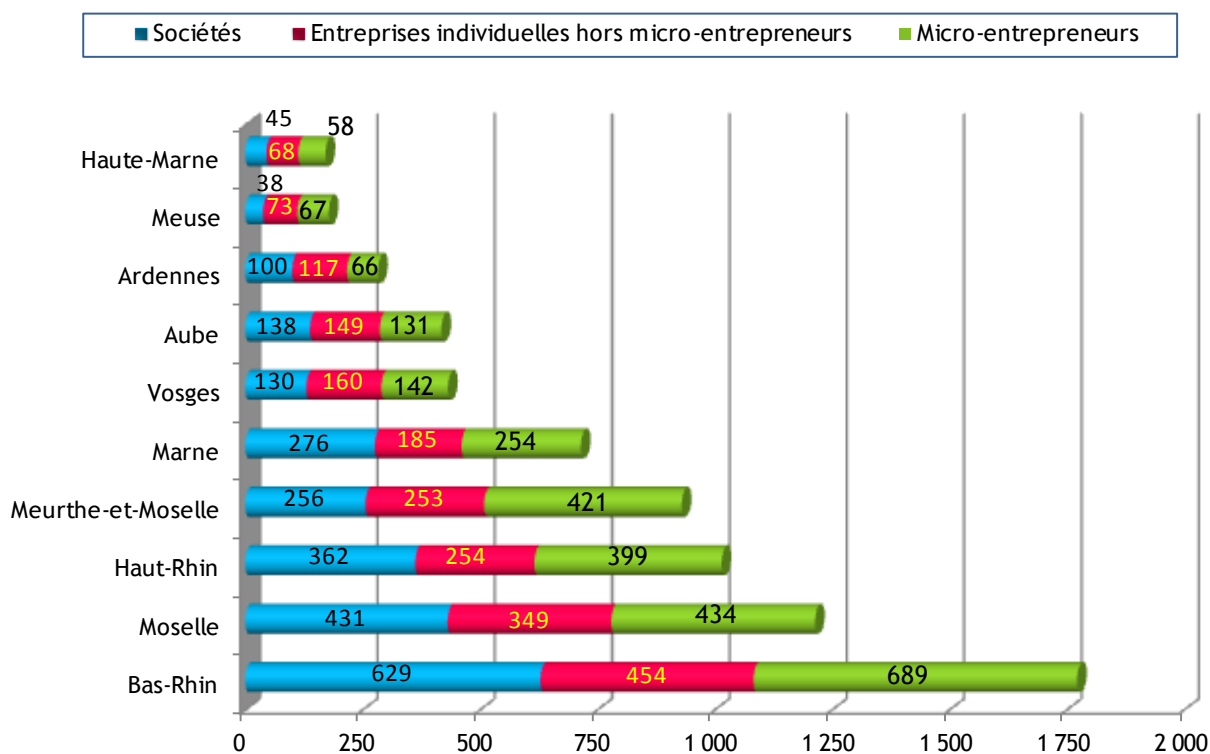
## 5. CRÉATIONS D'ENTREPRISES (données brutes)

Source : Insee, Répertoire des entreprises et des établissements (Sirene)

Données du 4ème trimestre 2016

	2015 T3	2016 T2	2016 T3	Evolution (en %)	
				trimestrielle	annuelle
67 - Bas-Rhin	1 771	1 932	1 772	-8,3	0,1
68 - Haut-Rhin	971	1 148	1 015	-11,6	4,5
<b>Alsace</b>	<b>2 742</b>	<b>3 080</b>	<b>2 787</b>	<b>-9,5</b>	<b>1,6</b>
08 - Ardennes	291	341	283	-17,0	-2,7
10 - Aube	379	350	418	19,4	10,3
51 - Marne	734	737	715	-3,0	-2,6
52 - Haute-Marne	183	147	171	16,3	-6,6
<b>Champagne-Ardenne</b>	<b>1 587</b>	<b>1 575</b>	<b>1 587</b>	<b>0,8</b>	<b>0,0</b>
54 - Meurthe-et-Moselle	1 013	918	930	1,3	-8,2
55 - Meuse	166	184	178	-3,3	7,2
57 - Moselle	1 330	1 313	1 214	-7,5	-8,7
88 - Vosges	463	457	432	-5,5	-6,7
<b>Lorraine</b>	<b>2 972</b>	<b>2 872</b>	<b>2 754</b>	<b>-4,1</b>	<b>-7,3</b>
<b>TOTAL Grand Est</b>	<b>7 301</b>	<b>7 527</b>	<b>7 128</b>	<b>-5,3</b>	<b>-2,4</b>

### LE NOMBRE DE CRÉATIONS D'ENTREPRISES AU 4<sup>EME</sup> TRIMESTRE 2016



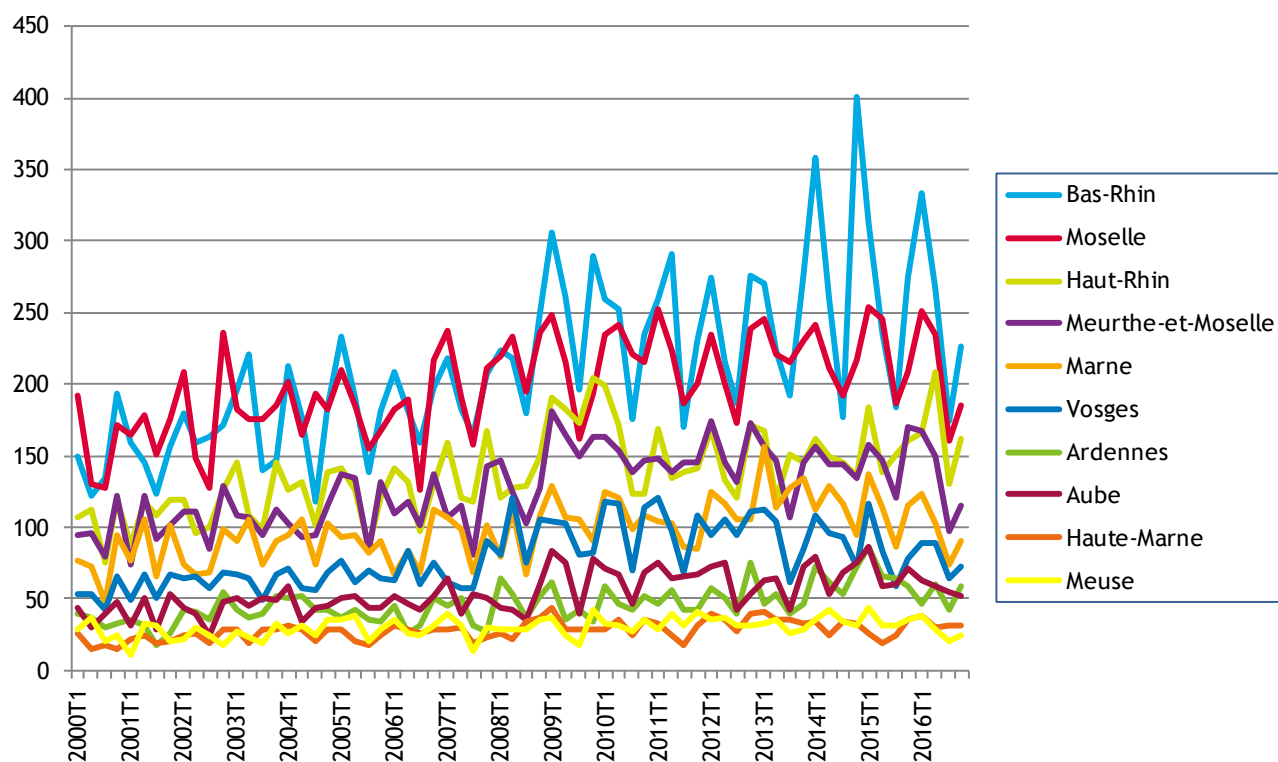
## 6. DÉFAILLANCES D'ENTREPRISES (données brutes en date de jugement)

Source : Fiben, Banque de France / Insee

Données du 4<sup>ème</sup> trimestre 2016

	2015 T4	2016 T3	2016 T4	Evolution (en %)	
				trimestrielle	annuelle
67 - Bas-Rhin	275	174	227	30,5	-17,5
68 - Haut-Rhin	160	130	162	24,6	1,3
<b>Alsace</b>	<b>435</b>	<b>304</b>	<b>389</b>	<b>28,0</b>	<b>-10,6</b>
08 - Ardennes	59	42	59	40,5	0,0
10 - Aube	71	55	52	-5,5	-26,8
51 - Marne	115	74	90	21,6	-21,7
52 - Haute-Marne	36	32	32	0,0	-11,1
<b>Champagne-Ardenne</b>	<b>281</b>	<b>203</b>	<b>233</b>	<b>14,8</b>	<b>-17,1</b>
54 - Meurthe-et-Moselle	170	98	115	17,3	-32,4
55 - Meuse	35	20	25	25,0	-28,6
57 - Moselle	208	161	185	14,9	-11,1
88 - Vosges	78	64	72	12,5	-7,7
<b>Lorraine</b>	<b>491</b>	<b>343</b>	<b>397</b>	<b>15,7</b>	<b>-19,1</b>
<b>TOTAL Grand Est</b>	<b>1 207</b>	<b>850</b>	<b>1 019</b>	<b>19,9</b>	<b>-15,6</b>

### ÉVOLUTION DES DÉFAILLANCES D'ENTREPRISES (Légende en ordre décroissant au 4<sup>ème</sup> trimestre 2016)



\* \* \*