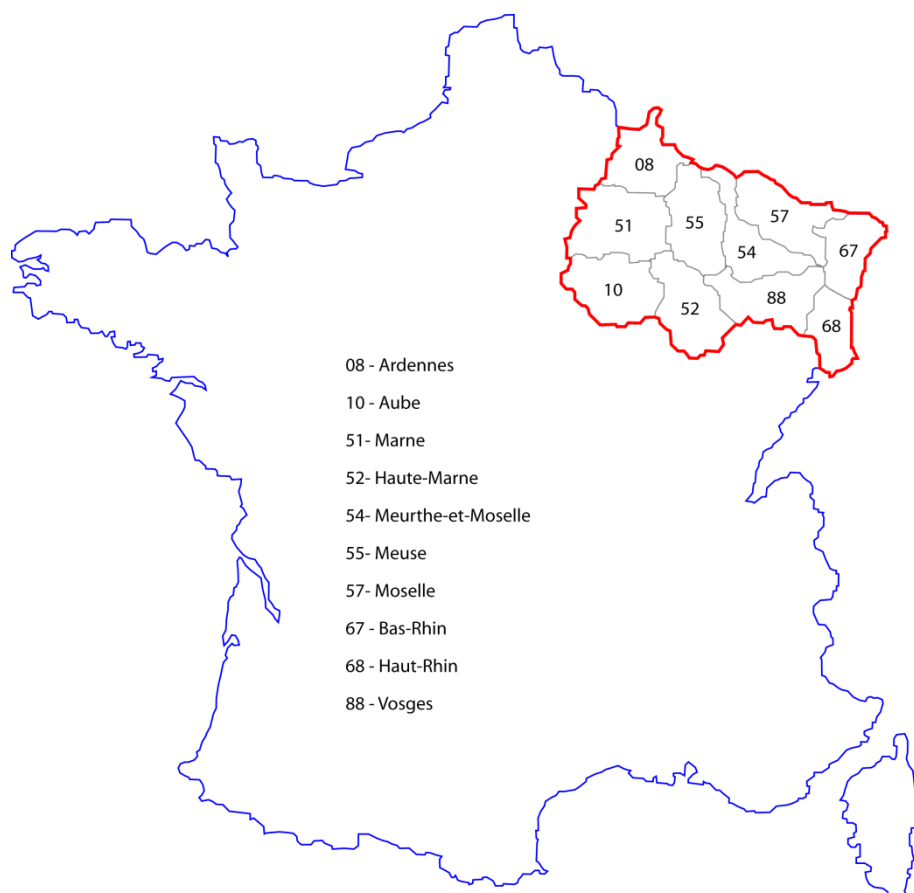


Les départements alsaciens dans le Grand Est : principaux indicateurs économiques

3^{ème} trimestre 2016

Sources : Douanes ; INSEE, y compris Fiben/Banque de France et répertoire Sirene ; Pôle emploi-Dares, STMT ; Urssaf-Acoss



1. TAUX DE CHÔMAGE (données CVS en moyenne trimestrielle)

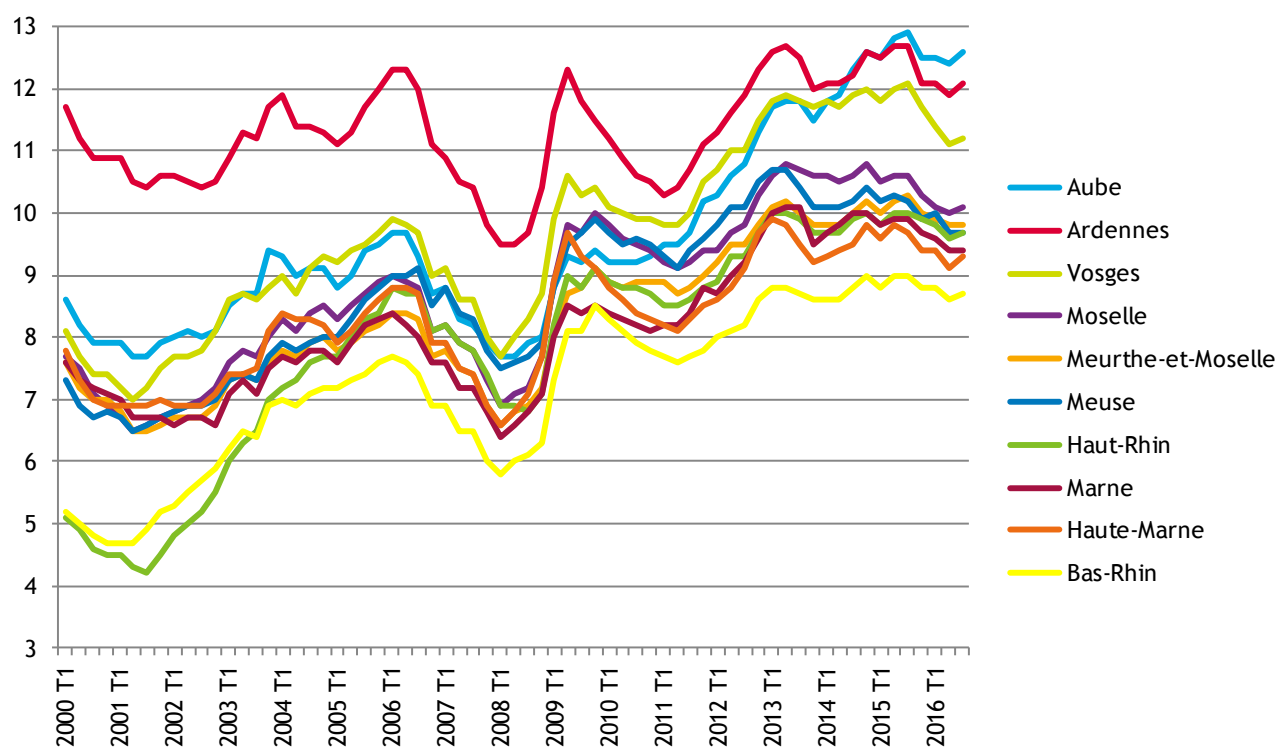
Source : INSEE

Données du 3ème trimestre 2016

	2015 T3	2016 T2	2016 T3*	Evolution (en points)	
				trimestrielle	annuelle
67 - Bas-Rhin	9,0	8,6	8,7	0,1	-0,3
68 - Haut-Rhin	10,0	9,6	9,7	0,1	-0,3
Alsace	9,4	9,0	9,1	0,1	-0,3
08 - Ardennes	12,7	11,9	12,1	0,2	-0,6
10 - Aube	12,9	12,4	12,6	0,2	-0,3
51 - Marne	9,9	9,4	9,4	0,0	-0,5
52 - Haute-Marne	9,7	9,1	9,3	0,2	-0,4
Champagne-Ardenne	11,1	10,6	10,6	0,0	-0,5
54 - Meurthe-et-Moselle	10,3	9,8	9,8	0,0	-0,5
55 - Meuse	10,2	9,7	9,7	0,0	-0,5
57 - Moselle	10,6	10,0	10,1	0,1	-0,5
88 - Vosges	12,1	11,1	11,2	0,1	-0,9
Lorraine	10,7	10,1	10,1	0,0	-0,6
Grand Est	10,4	9,8	9,9	0,1	-0,5
France métropolitaine	10,1	9,6	9,7	0,1	-0,4

* données provisoires

ÉVOLUTION DES TAUX DE CHÔMAGE (Légende en ordre dégressif au 3ème trimestre 2016)



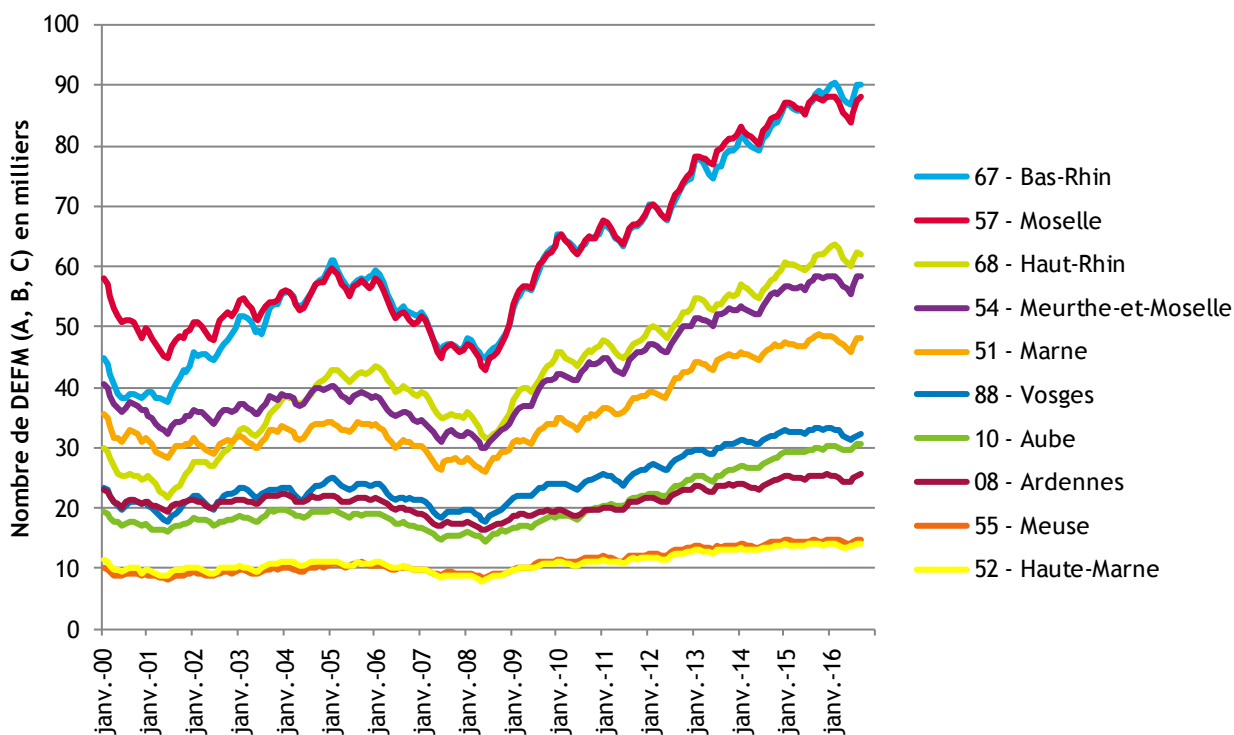
2. DEMANDEURS D'EMPLOI (A, B, C ; données brutes arrondies à la centaine)

Source : Pôle emploi-Dares, STMT

Données de fin septembre 2016

	septembre	juin	septembre	Evolution (en %)	
	2015	2016	2016	trimestrielle	annuelle
67 - Bas-Rhin	88 400	86 700	90 000	3,8	1,8
68 - Haut-Rhin	61 700	60 100	62 200	3,5	0,8
Alsace	150 100	146 800	152 200	3,7	1,4
08 - Ardennes	25 400	24 500	25 600	4,5	0,8
10 - Aube	30 100	29 600	30 800	4,1	2,3
51 - Marne	48 600	46 000	48 300	5,0	-0,6
52 - Haute-Marne	14 000	13 700	14 200	3,7	1,4
Champagne-Ardenne	118 000	113 800	119 000	4,6	0,8
54 - Meurthe-et-Moselle	58 300	55 600	58 400	5,0	0,2
55 - Meuse	14 700	14 100	14 700	4,3	0,0
57 - Moselle	88 000	83 800	88 000	5,0	0,0
88 - Vosges	33 200	31 300	32 200	2,9	-3,0
Lorraine	194 300	184 800	193 300	4,6	-0,5
TOTAL Grand Est	462 300	445 300	464 400	4,3	0,5
France métropolitaine	5 486 200	5 292 700	5 538 300	4,6	1,0

ÉVOLUTION DU NOMBRE DE DEFM (Légende en ordre dégressif à fin septembre 2016)



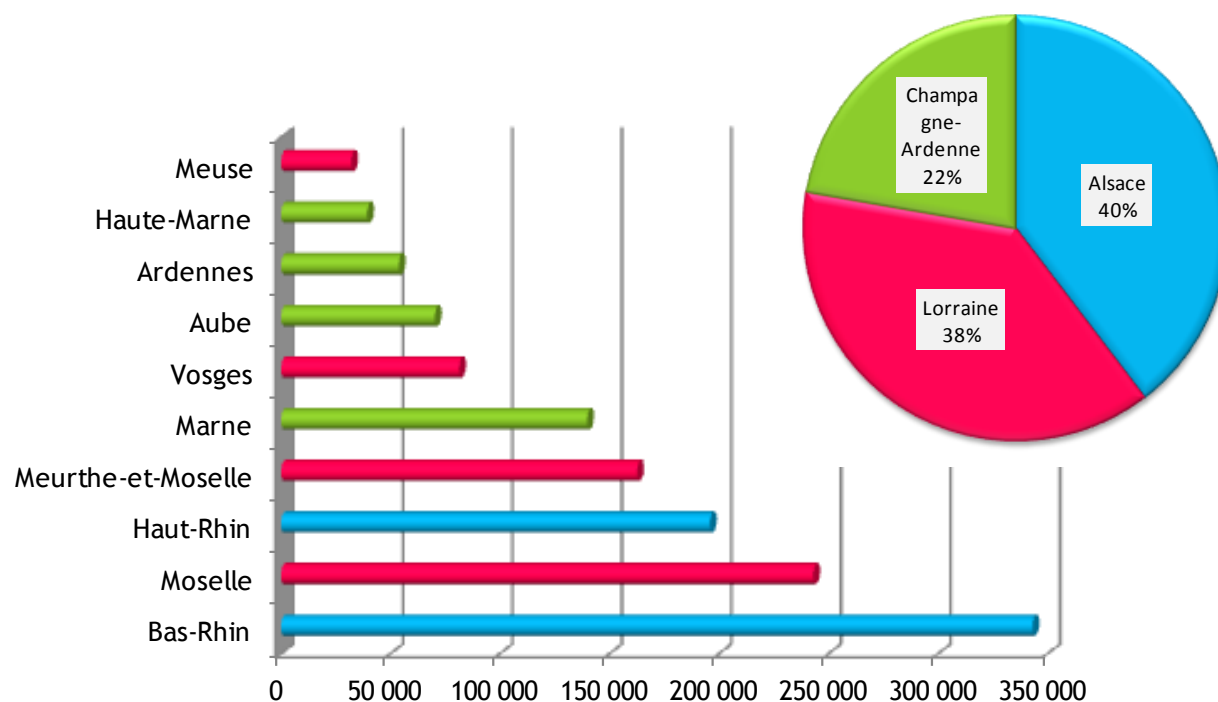
3. LES EFFECTIFS DU SECTEUR CONCURRENTIEL (données CVS arrondies à la dizaine ou à la centaine (*)) pour certaines valeurs alsaciennes)

Source : Urssaf-Acoss

Dernières données : 3^{ème} trimestre 2016

	2015 T3	2016 T2	2016 T3	Dernière évolution annuelle (%)
67 - Bas-Rhin	338 200*	342 410	342 960	1,2
68 - Haut-Rhin	195 100*	196 490	195 760	0,3
Alsace	533 300*	538 930	538 690	0,8
08 - Ardennes	54 900	54 580	53 670	-2,2
10 - Aube	70 800	70 660	70 160	-1,0
51 - Marne	138 980	140 020	139 650	1,0
52 - Haute-Marne	39 330	38 820	39 270	-0,2
Champagne-Ardenne	303 980	304 010	302 760	-0,2
54 - Meurthe-et-Moselle	162 470	162 470	162 480	0,1
55 - Meuse	31 510	32 060	31 990	1,0
57 - Moselle	243 760	243 650	242 890	-0,3
88 - Vosges	80 700	81 380	81 270	0,6
Lorraine	518 430	519 480	518 700	0,0
TOTAL Grand Est	1 355 710	1 362 140	1 360 240	0,3
France (en millions)	17,8	18,0	18,0	0,9

RÉPARTITION DES EFFECTIFS DU SECTEUR CONCURRENTIEL AU 3^{ème} TRIMESTRE 2016



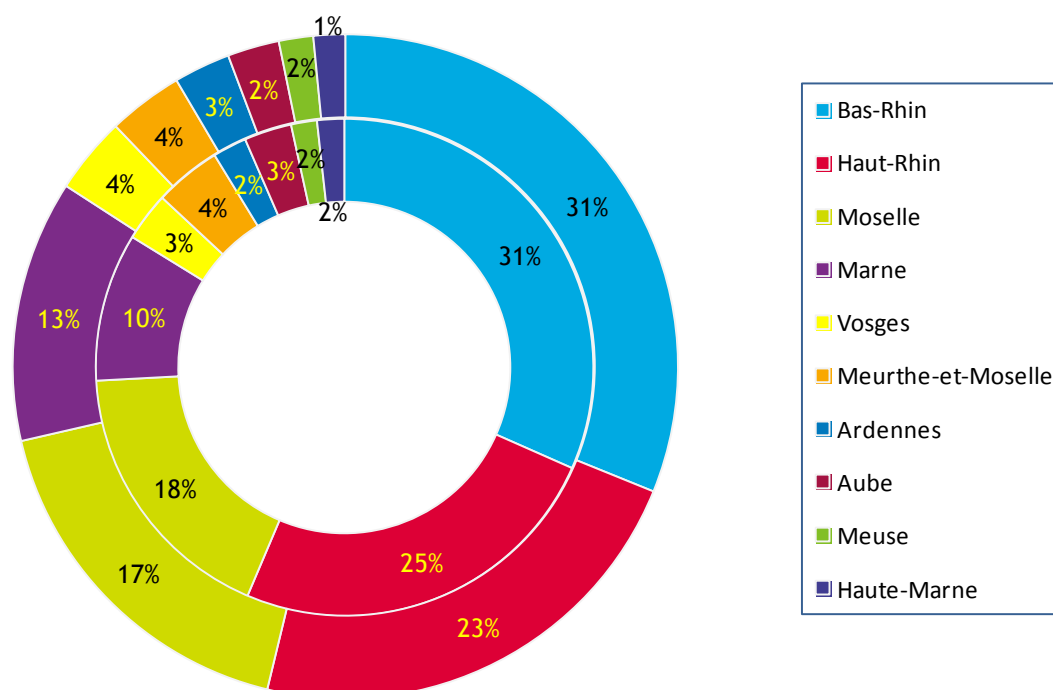
4. COMMERCE EXTÉRIEUR (montants en millions d'euros)

Source : Douanes

Données du 3^{ème} trimestre 2016

	Import 2016 T3	Export 2016 T3	Solde		
			2016 T3	2016 T2	2015 T3
67 - Bas-Rhin	4 164	4 455	291	268	190
68 - Haut-Rhin	3 258	3 238	-20	178	-231
Alsace	7 422	7 693	271	446	-41
08 - Ardennes	290	393	103	152	178
10 - Aube	406	360	-46	-138	-27
51 - Marne	1 269	1 824	555	392	779
52 - Haute-Marne	231	220	-11	29	-2
Champagne-Ardenne	2 196	2 797	601	435	928
54 - Meurthe-et-Moselle	570	523	-47	16	28
55 - Meuse	221	239	18	82	14
57 - Moselle	2 340	2 522	182	311	165
88 - Vosges	416	533	117	102	129
Lorraine	3 547	3 817	270	511	336
Grand Est	13 164	14 308	1 144	1 395	1 221

LA RÉPARTITION DU COMMERCE EXTÉRIEUR DANS LE GRAND EST AU 3^{EME} TRIMESTRE 2016
(le cercle extérieur = les exportations ; le cercle intérieur = les importations)



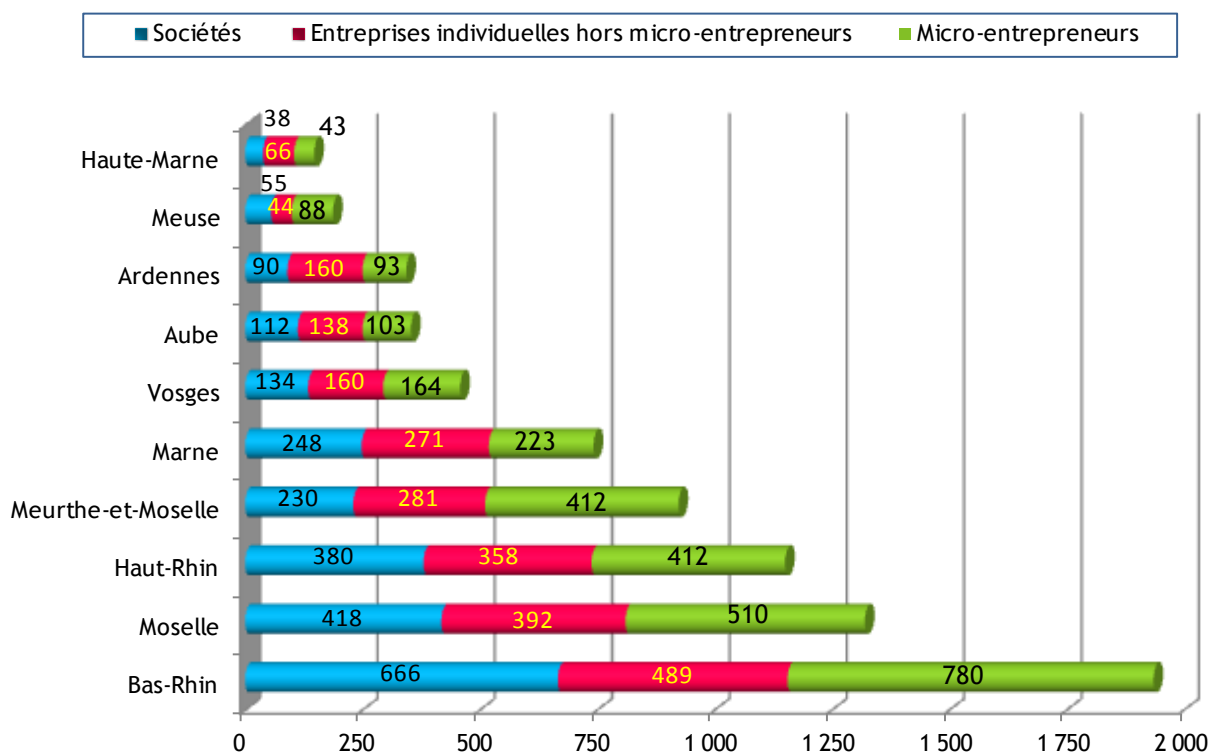
5. CRÉATIONS D'ENTREPRISES (données brutes)

Source : Insee, Répertoire des entreprises et des établissements (Sirene)

Données du 3ème trimestre 2016

	2015 T3	2016 T2	2016 T3	Evolution (en %)	
				trimestrielle	annuelle
67 - Bas-Rhin	1 707	1 994	1 935	-3,0	13,4
68 - Haut-Rhin	1 002	1 161	1 150	-0,9	14,8
Alsace	2 709	3 155	3 085	-2,2	13,9
08 - Ardennes	309	328	343	4,6	11,0
10 - Aube	339	412	353	-14,3	4,1
51 - Marne	699	800	742	-7,3	6,2
52 - Haute-Marne	147	181	147	-18,8	0,0
Champagne-Ardenne	1 494	1 721	1 585	-7,9	6,1
54 - Meurthe-et-Moselle	937	996	923	-7,3	-1,5
55 - Meuse	195	182	187	2,7	-4,1
57 - Moselle	1 266	1 381	1 320	-4,4	4,3
88 - Vosges	476	537	458	-14,7	-3,8
Lorraine	2 874	3 096	2 888	-6,7	0,5
TOTAL Grand Est	7 077	7 972	7 558	-5,2	6,8

LE NOMBRE DE CRÉATIONS D'ENTREPRISES AU 3^{EME} TRIMESTRE 2016



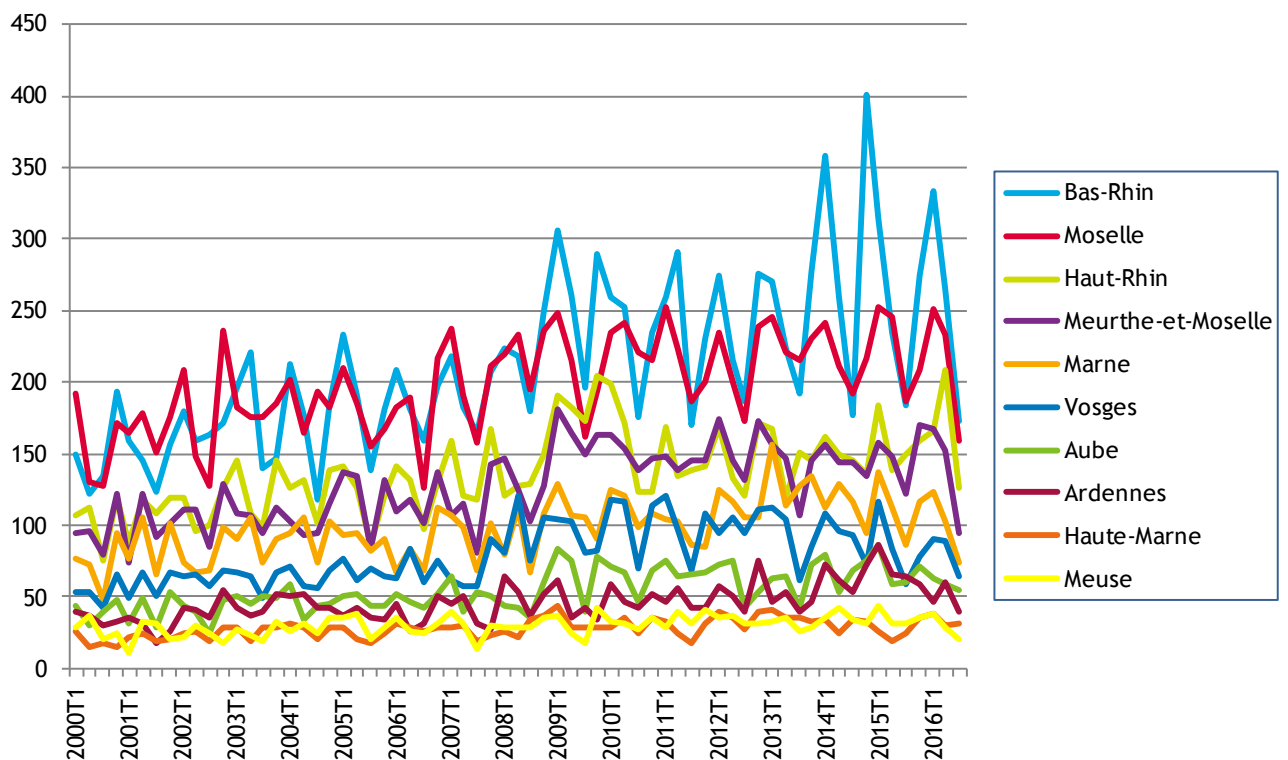
6. DÉFAILLANCES D'ENTREPRISES (données brutes en date de jugement)

Source : Fiben, Banque de France / Insee

Données du 3^{ème} trimestre 2016

	2015 T3	2016 T2	2016 T3	Evolution (en %)	
				trimestrielle	annuelle
67 - Bas-Rhin	184	265	173	-34,7	-6,0
68 - Haut-Rhin	149	209	126	-39,7	-15,4
Alsace	333	474	299	-36,9	-10,2
08 - Ardennes	64	60	39	-35,0	-39,1
10 - Aube	60	59	55	-6,8	-8,3
51 - Marne	86	103	74	-28,2	-14,0
52 - Haute-Marne	24	30	32	6,7	33,3
Champagne-Ardenne	234	252	200	-20,6	-14,5
54 - Meurthe-et-Moselle	122	152	95	-37,5	-22,1
55 - Meuse	31	29	20	-31,0	-35,5
57 - Moselle	186	233	159	-31,8	-14,5
88 - Vosges	59	89	64	-28,1	8,5
Lorraine	398	503	338	-32,8	-15,1
TOTAL Grand Est	965	1 229	837	-31,9	-13,3

ÉVOLUTION DES DÉFAILLANCES D'ENTREPRISES (Légende en ordre décroissant au 3^{ème} trimestre 2016)



* * *