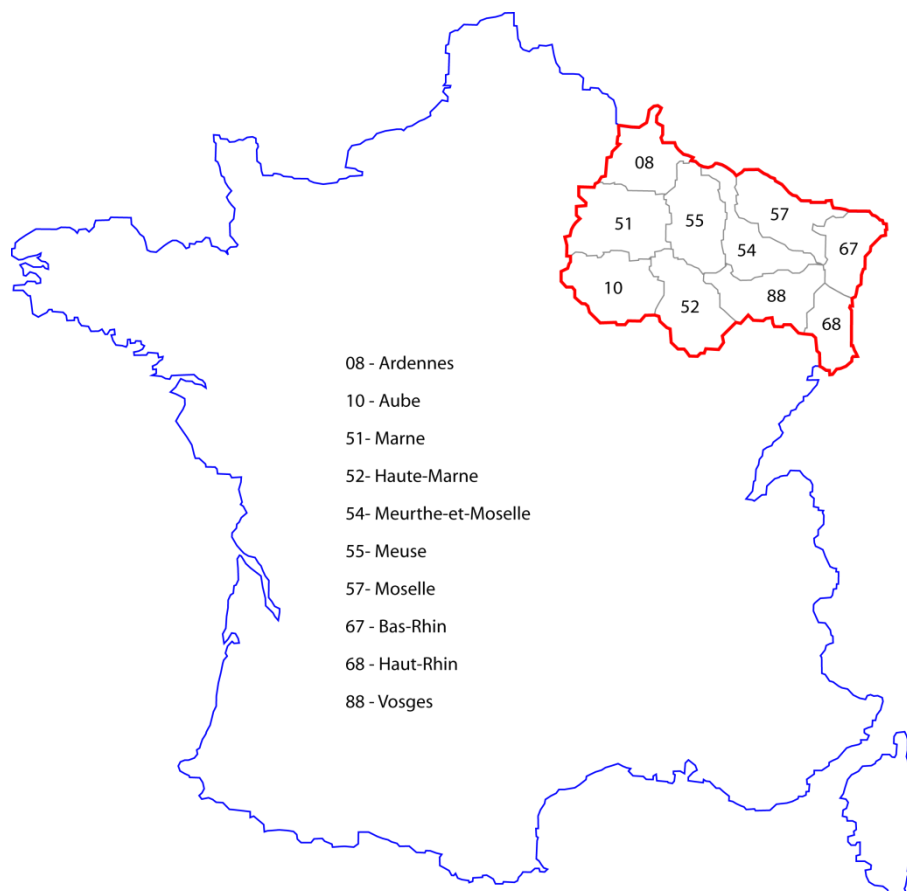


Les départements alsaciens dans la région ACAL : principaux indicateurs économiques

3^{ème} trimestre 2015

Sources : Douanes ; INSEE, y compris Fiben/Banque de France et répertoire Sirene ; STMT-Pôle emploi, Dares ; Urssaf-Acoss



1. TAUX DE CHÔMAGE (données CVS en moyenne trimestrielle)

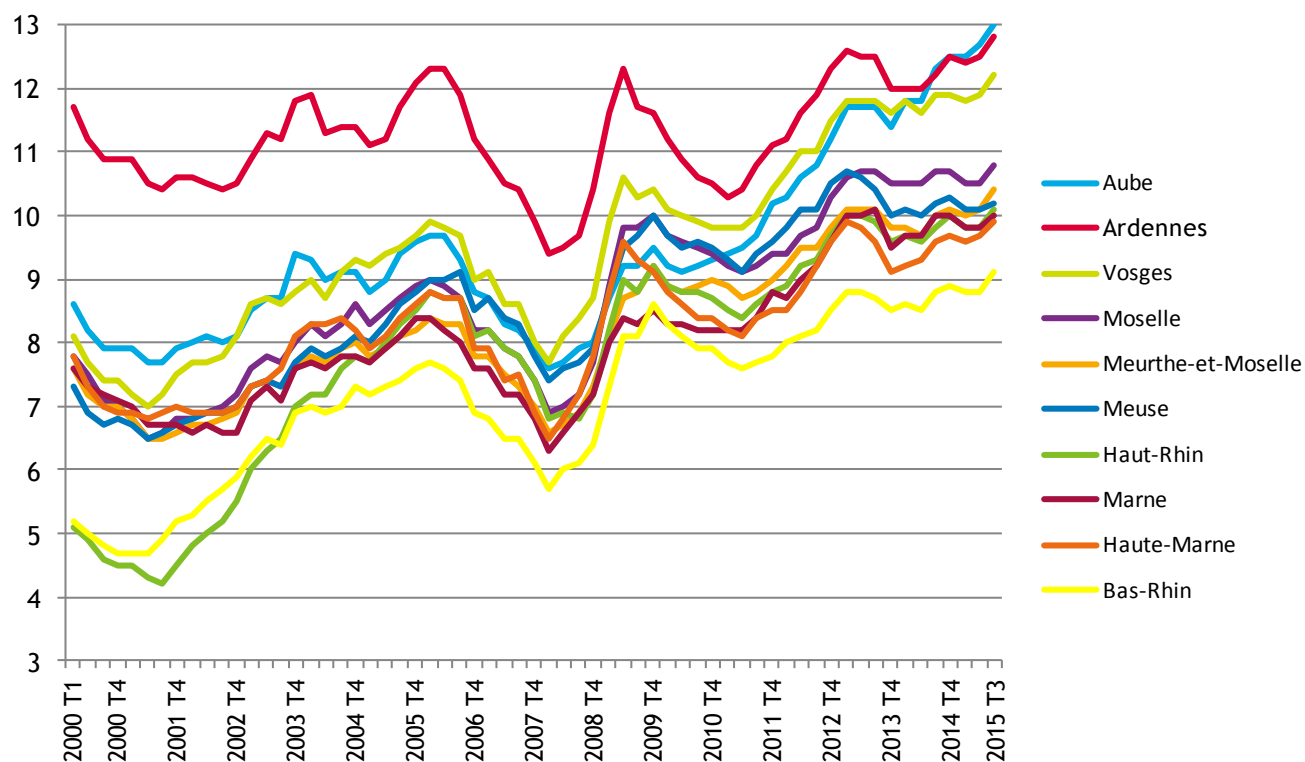
Source : INSEE

Données du 3ème trimestre 2015

	2014 T3	2015 T2	2015 T3*	Evolution (en points)	
				trimestrielle	annuelle
67 - Bas-Rhin	8,8	8,8	9,1	0,3	0,3
68 - Haut-Rhin	9,8	9,8	10,1	0,3	0,3
08 - Ardennes	12,2	12,5	12,8	0,3	0,6
10 - Aube	12,3	12,7	13,0	0,3	0,7
51 - Marne	10,0	9,8	10,0	0,2	0,0
52 - Haute-Marne	9,6	9,7	9,9	0,2	0,3
54 - Meurthe-et-Moselle	10,0	10,1	10,4	0,3	0,4
55 - Meuse	10,2	10,1	10,2	0,1	0,0
57 - Moselle	10,7	10,5	10,8	0,3	0,1
88 - Vosges	11,9	11,9	12,2	0,3	0,3
Alsace-Champagne- Ardenne-Lorraine	10,2	10,2	10,4	0,2	0,2
France métropolitaine	10,0	10,0	10,2	0,2	0,2

* données provisoires

ÉVOLUTION DES TAUX DE CHÔMAGE (Légende en ordre dégressif au 3ème trimestre 2015)



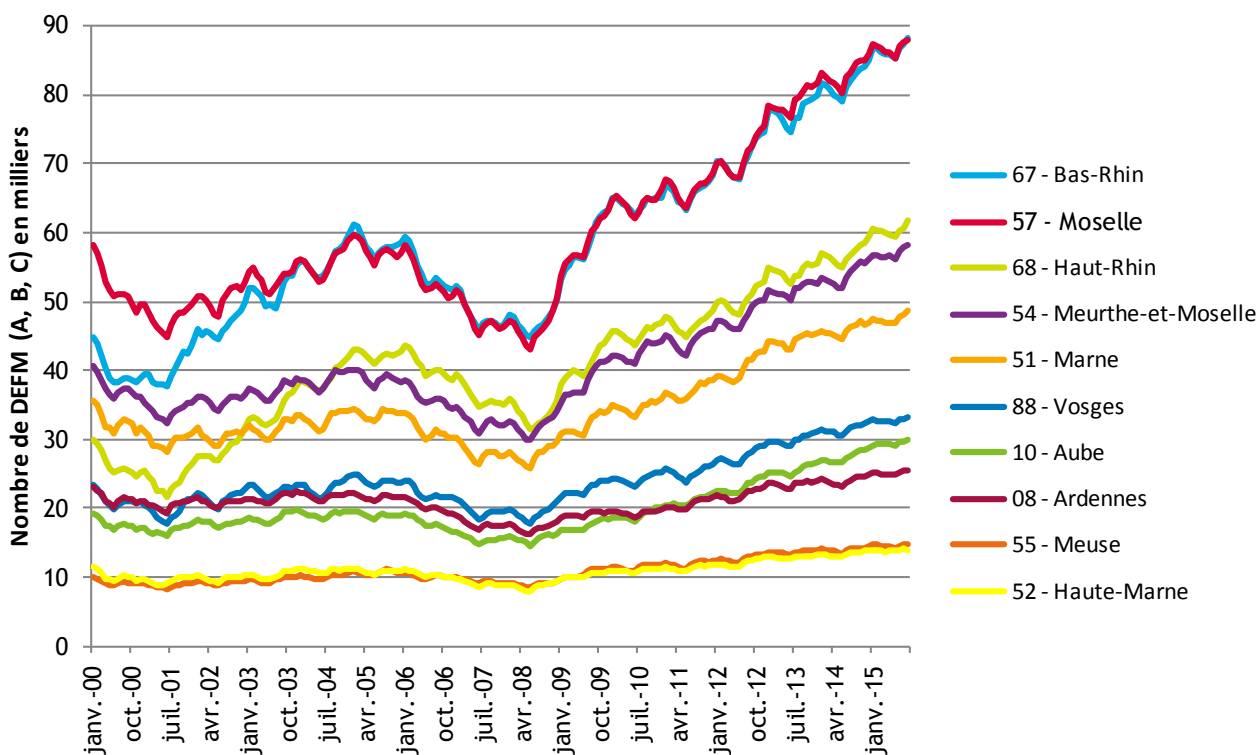
2. DEMANDEURS D'EMPLOI (A, B, C ; données brutes arrondies à la centaine)

Sources : STMT - Pôle emploi, Dares

Données de fin septembre 2015

	sept. 2014	juin 2015	sept. 2015	Evolution (en %)	
				trimestrielle	annuelle
67 - Bas-Rhin	83 100	85 400	88 400	3,5	6,4
68 - Haut-Rhin	57 700	59 300	61 700	4,0	6,9
Alsace	140 800	144 700	150 100	3,7	6,6
54 - Meurthe-et-Moselle	55 300	56 200	58 300	3,7	5,4
55 - Meuse	14 300	14 300	14 700	2,8	2,8
57 - Moselle	84 600	85 300	88 000	3,2	4,0
88 - Vosges	32 000	32 400	33 200	2,5	3,8
Lorraine	186 100	188 200	194 300	3,2	4,4
08 - Ardennes	24 500	24 800	25 400	2,4	3,7
10 - Aube	28 100	29 200	30 100	3,1	7,1
51 - Marne	46 600	46 800	48 600	3,8	4,3
52 - Haute-Marne	13 600	13 800	14 000	1,4	2,9
Champagne-Ardenne	112 900	114 500	118 000	3,1	4,5
TOTAL ACAL	439 800	447 400	462 400	3,4	5,1
France métropolitaine	5 174	5 228	5 474	4,7	5,8

ÉVOLUTION DU NOMBRE DE DEFM (Légende en ordre dégressif à fin septembre 2015)



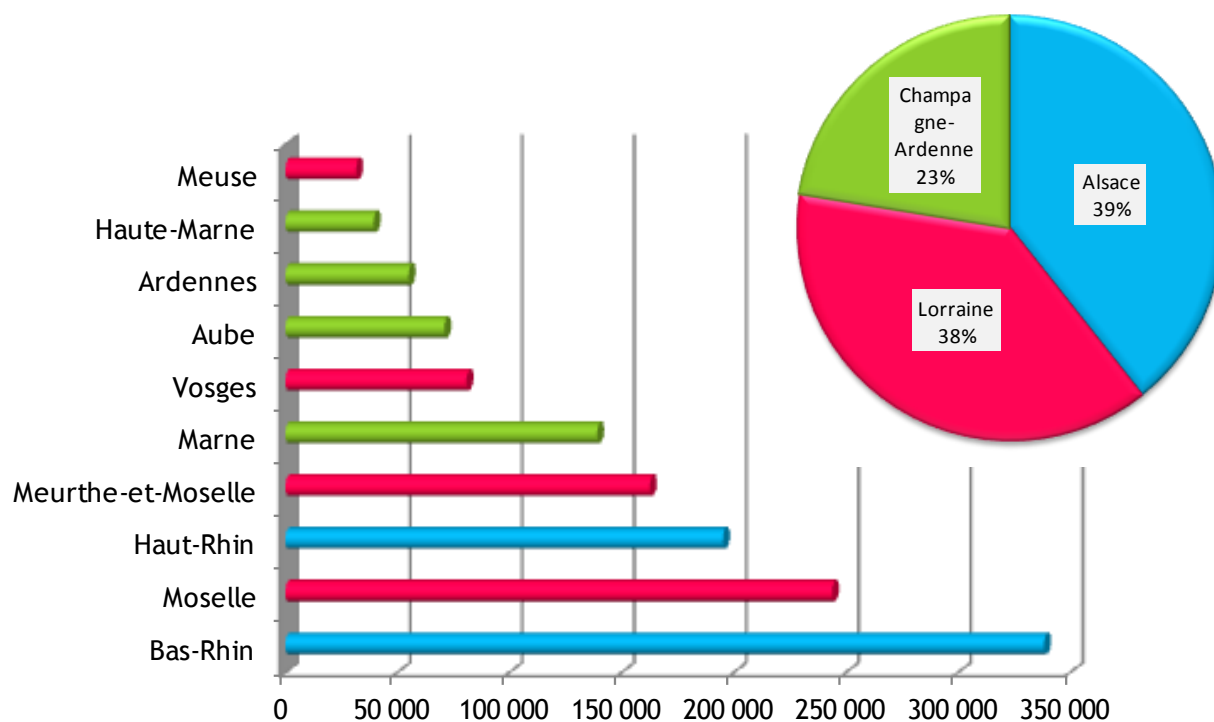
3. LES EFFECTIFS DU SECTEUR CONCURRENTIEL (données CVS arrondies à la dizaine pour la Lorraine et à la centaine pour l'Alsace)

Source : Urssaf-Acoss

Dernières données : 3^{ème} trimestre 2015

	2014 T3	2015 T2	2015 T3	Dernière évolution annuelle (%)
67 - Bas-Rhin	338 500	338 300	338 200	-0,1
68 - Haut-Rhin	195 600	194 600	195 100	-0,3
Alsace	534 100	532 900	533 300	-0,2
54 - Meurthe-et-Moselle	164 140	163 030	162 470	-1,0
55 - Meuse	32 030	31 330	31 510	-1,6
57 - Moselle	244 310	244 260	243 760	-0,3
88 - Vosges	81 290	80 630	80 700	-0,8
Lorraine	521 770	519 250	518 430	-0,7
08 - Ardennes		55 033	54 898	-1,0
10 - Aube		70 840	70 804	-1,6
51 - Marne		139 099	138 981	-0,8
52 - Haute-Marne		39 390	39 329	-0,7
Champagne-Ardenne	307 354	304 359	303 983	-1,0
TOTAL ACAL	1 363 224	1 356 509	1 355 713	-0,6
France métropolitaine			17 800 000	0,3

RÉPARTITION DES EFFECTIFS DU SECTEUR CONCURRENTIEL AU 3^{ème} TRIMESTRE 2015



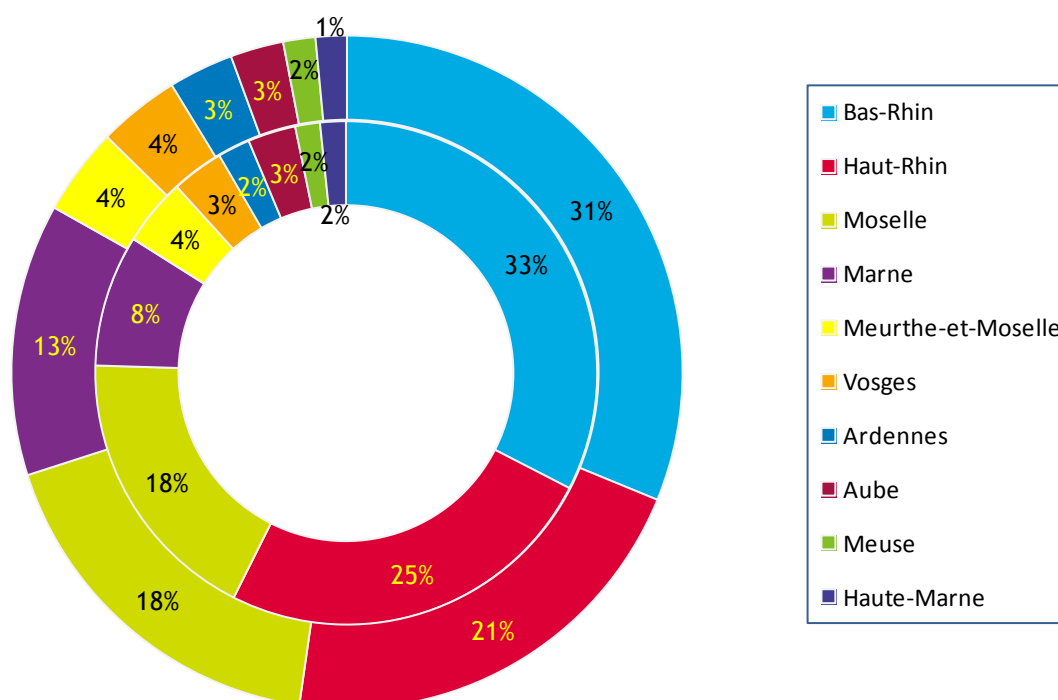
4. COMMERCE EXTÉRIEUR (montants en millions d'euros)

Source : Douanes

Données du 3ème trimestre 2015

	Import 2015 T3	Export 2015 T3	Solde		
			2015 T3	2015 T2	2014 T3
67 - Bas-Rhin	4 315	4 539	224	195	72
68 - Haut-Rhin	3 295	3 067	-228	-76	-358
Alsace	7 610	7 605	-5	119	-286
54 - Meurthe-et-Moselle	572	610	38	101	13
55 - Meuse	211	226	15	68	54
57 - Moselle	2 398	2 587	189	243	177
88 - Vosges	443	573	130	100	108
Lorraine	3 625	3 994	369	512	351
08 - Ardennes	276	455	179	182	177
10 - Aube	409	373	-36	-195	-51
51 - Marne	1 120	1 903	783	498	651
52 - Haute-Marne	219	218	-1	10	-7
Champagne-Ardenne	2 024	2 949	925	495	770

LA RÉPARTITION DU COMMERCE EXTÉRIEUR DANS LA RÉGION ALCA AU 3^{ÈME} TRIMESTRE 2015
(le cercle extérieur = les exportations ; le cercle intérieur = les importations)



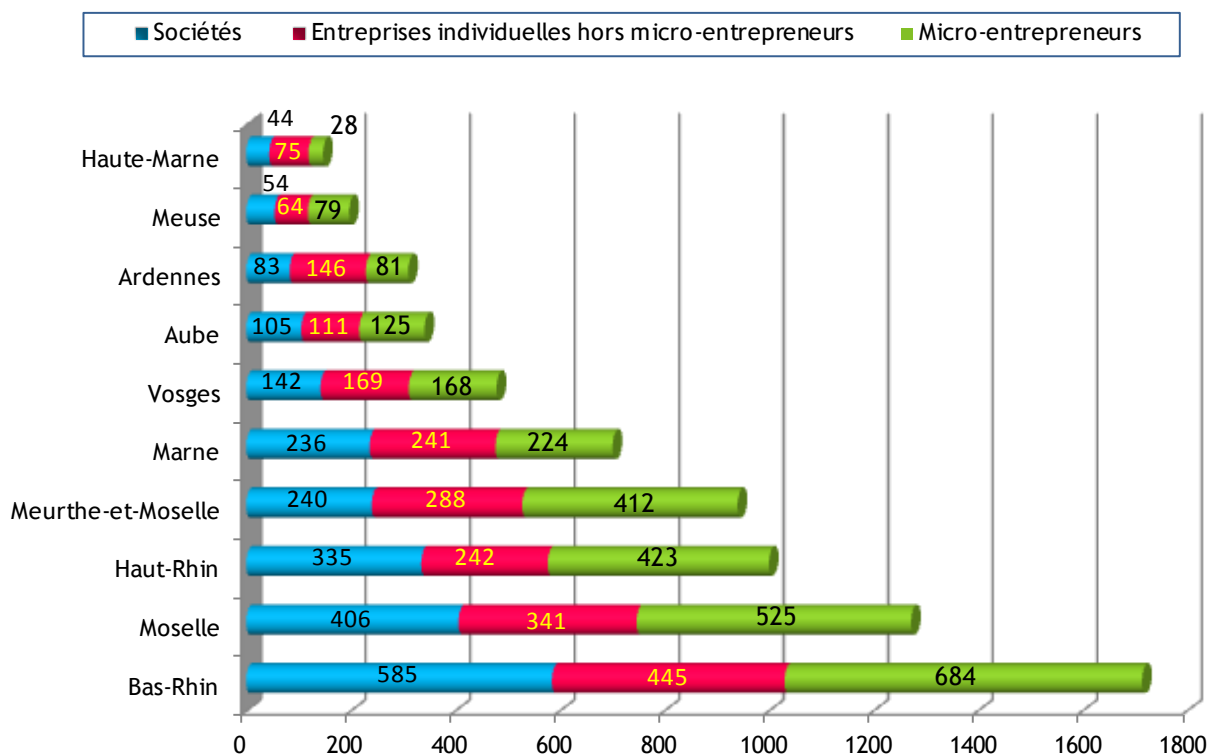
5. CRÉATIONS D'ENTREPRISES (données brutes)

Source : Insee, Répertoire des entreprises et des établissements (Sirene)

Données du 3ème trimestre 2015

	2014 T3	2015 T2	2015 T3	Evolution (en %)	
				trimestrielle	annuelle
67 - Bas-Rhin	1 935	1 710	1 714	0,2	-11,4
68 - Haut-Rhin	1 061	986	1 000	1,4	-5,7
Alsace	2 996	2 696	2 714	0,7	-9,4
54 - Meurthe-et-Moselle	1 040	985	940	-4,6	-9,6
55 - Meuse	185	193	197	2,1	6,5
57 - Moselle	1 504	1 368	1 272	-7,0	-15,4
88 - Vosges	550	495	479	-3,2	-12,9
Lorraine	3 279	3 041	2 888	-5,0	-11,9
08 - Ardennes	340	300	310	3,3	-8,8
10 - Aube	457	371	341	-8,1	-25,4
51 - Marne	788	692	701	1,3	-11,0
52 - Haute-Marne	183	157	147	-6,4	-19,7
Champagne-Ardenne	1 768	1 520	1 499	-1,4	-15,2
TOTAL ACAL	8 043	7 257	7 101	-2,2	-11,7

LE NOMBRE DE CRÉATIONS D'ENTREPRISES AU 3^{EME} TRIMESTRE 2015



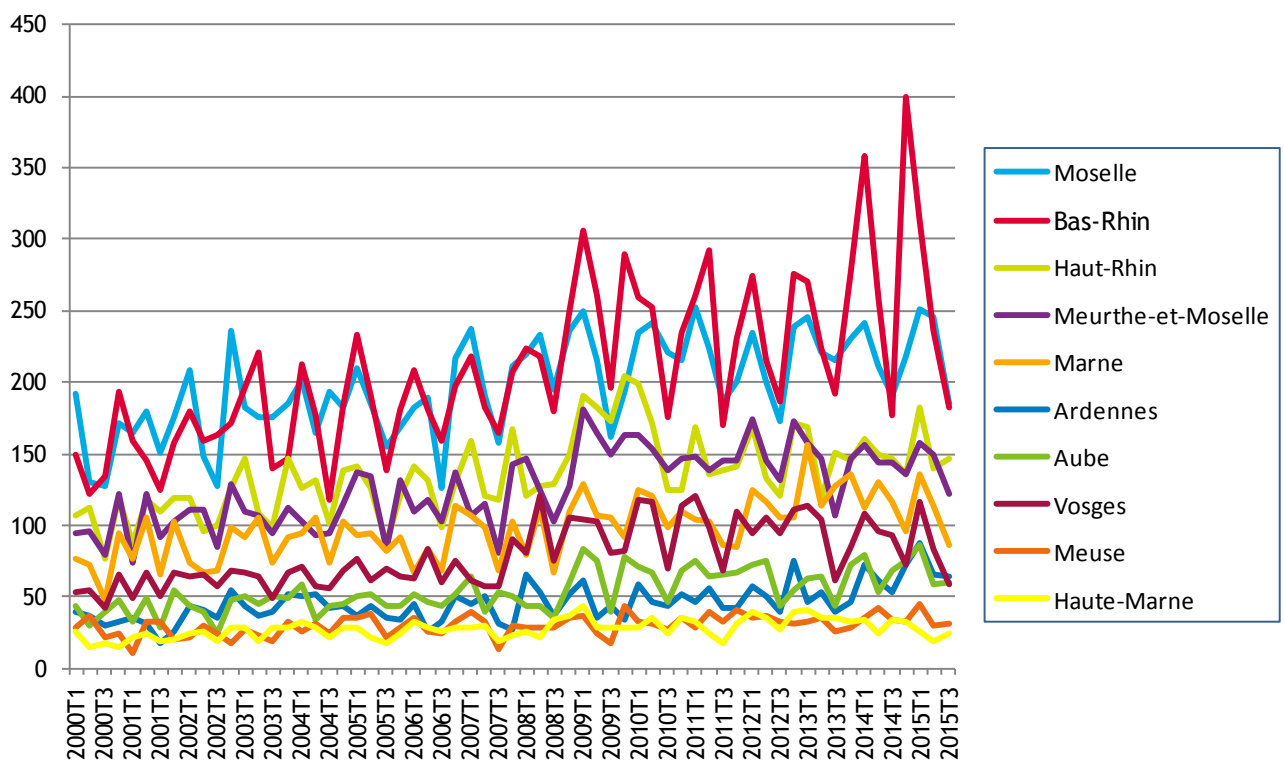
6. DÉFAILLANCES D'ENTREPRISES (données brutes en date de jugement)

Source : Fiben, Banque de France / Insee

Données du 3ème trimestre 2015

	2014 T3	2015 T2	2015 T3	Evolution (en %)	
				trimestrielle	annuelle
67 - Bas-Rhin	177	236	182	-22,9	2,8
68 - Haut-Rhin	146	140	146	4,3	0,0
Alsace	323	376	328	-12,8	1,5
54 - Meurthe-et-Moselle	144	150	122	-18,7	-15,3
55 - Meuse	34	30	31	3,3	-8,8
57 - Moselle	191	246	185	-24,8	-3,1
88 - Vosges	93	84	59	-29,8	-36,6
Lorraine	462	510	397	-22,2	-14,1
08 - Ardennes	53	66	64	-3,0	20,8
10 - Aube	68	59	60	1,7	-11,8
51 - Marne	116	114	86	-24,6	-25,9
52 - Haute-Marne	34	19	24	26,3	-29,4
Champagne-Ardenne	271	258	234	-9,3	-13,7
TOTAL ACAL	1 056	1 144	959	-16,2	-9,2

ÉVOLUTION DES DÉFAILLANCES D'ENTREPRISES (Légende en ordre décroissant au 3^{ème} trimestre 2015)



* * *