

Les départements alsaciens dans le Grand Est : principaux indicateurs économiques

4^{ème} trimestre 2017

Sources : Douanes ; INSEE, y compris Fiben/Banque de France et répertoire Sirene ; Pôle emploi-Dares, STMT ; Urssaf-Acoss



1. TAUX DE CHÔMAGE (données CVS en moyenne trimestrielle)

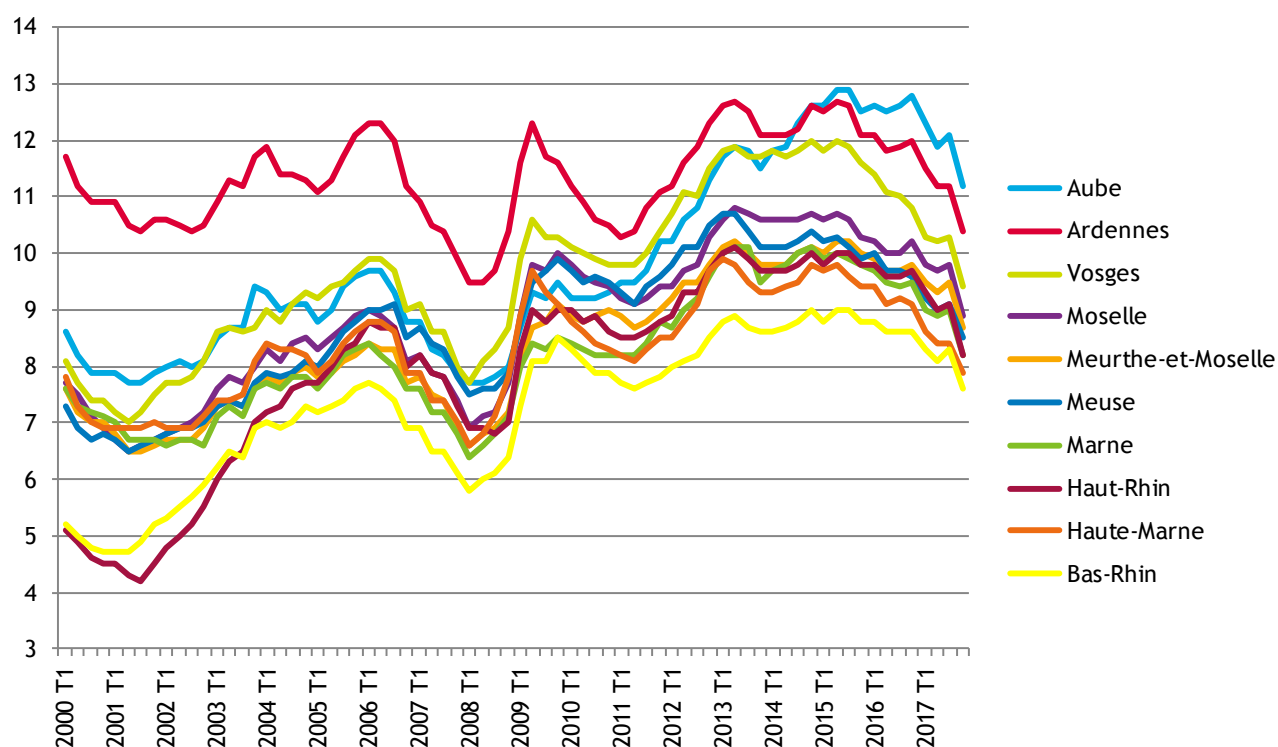
Source : INSEE

Données du 4^{ème} trimestre 2017

	2016 T4	2017 T3	2017 T4*	Evolution (en points)	
				trimestrielle	annuelle
67 - Bas-Rhin	8,6	8,3	7,6	-0,7	-1,0
68 - Haut-Rhin	9,7	9,1	8,2	-0,9	-1,5
08 - Ardennes	12,0	11,2	10,4	-0,8	-1,6
10 - Aube	12,8	12,1	11,2	-0,9	-1,6
51 - Marne	9,5	9,0	8,2	-0,8	-1,3
52 - Haute-Marne	9,1	8,4	7,9	-0,5	-1,2
54 - Meurthe-et-Moselle	9,8	9,5	8,7	-0,8	-1,1
55 - Meuse	9,6	9,1	8,5	-0,6	-1,1
57 - Moselle	10,2	9,8	8,9	-0,9	-1,3
88 - Vosges	10,8	10,3	9,4	-0,9	-1,4
Grand Est	9,9	9,4	8,6	-0,8	-1,3
France métropolitaine	9,7	9,3	8,6	-0,7	-1,1

* données provisoires

ÉVOLUTION DES TAUX DE CHÔMAGE (Légende en ordre dégressif au 4^{ème} trimestre 2017)



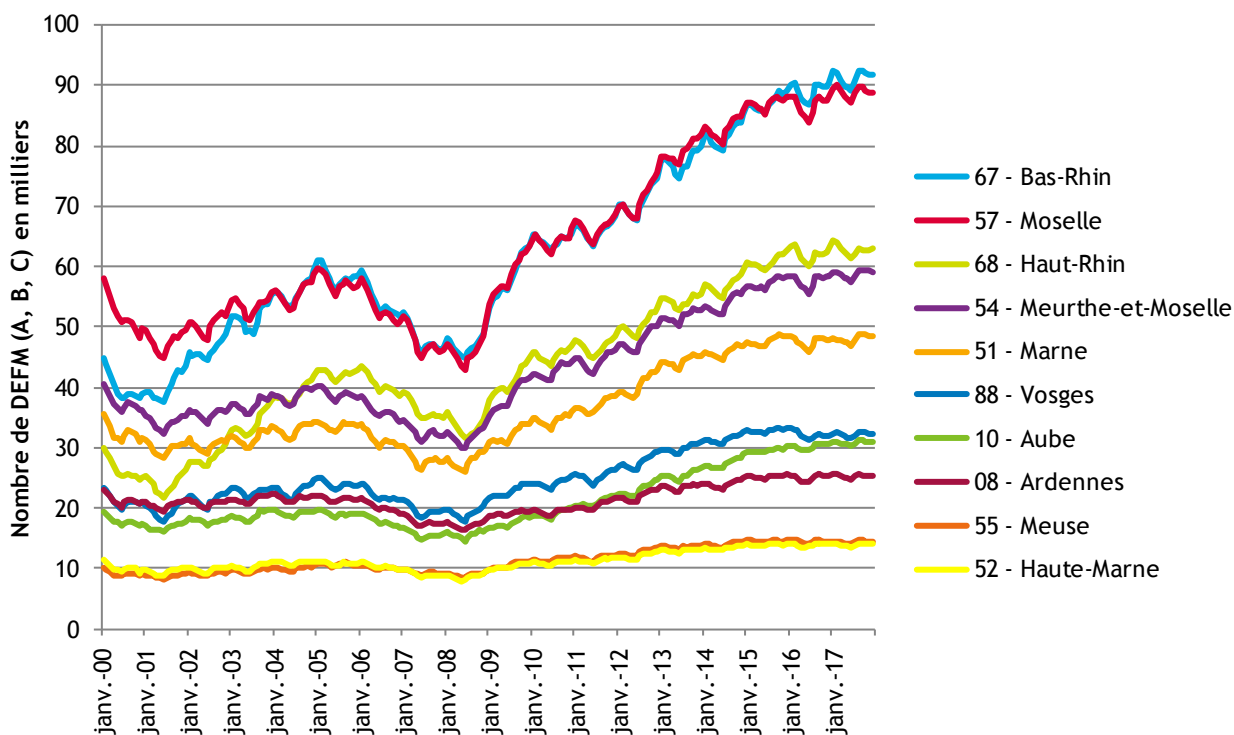
2. DEMANDEURS D'EMPLOI (A, B, C ; données brutes arrondies à la centaine)

Source : Pôle emploi-Dares, STMT

Données de fin décembre 2017

	déc.	sept.	déc.	Evolution (en %)	
	2016	2017	2017	trimestrielle	annuelle
67 - Bas-Rhin	90 400	92 300	91 700	-0,7	1,4
68 - Haut-Rhin	63 100	62 800	62 900	0,2	-0,3
Alsace	153 500	155 100	154 600	-0,3	0,7
08 - Ardennes	25 400	25 500	25 300	-0,8	-0,4
10 - Aube	30 800	31 200	31 000	-0,6	0,6
51 - Marne	47 900	48 800	48 500	-0,6	1,3
52 - Haute-Marne	14 000	14 100	14 200	0,7	1,4
Champagne-Ardenne	118 100	119 500	119 000	-0,4	0,8
54 - Meurthe-et-Moselle	58 400	59 500	59 100	-0,7	1,2
55 - Meuse	14 400	14 700	14 400	-2,0	0,0
57 - Moselle	88 100	89 700	88 800	-1,0	0,8
88 - Vosges	32 000	32 500	32 400	-0,3	1,3
Lorraine	192 900	196 400	194 600	-0,9	0,9
TOTAL Grand Est	464 500	470 900	468 200	-0,6	0,8
France métropolitaine	5 546 700	5 658 700	5 683 200	0,4	2,5

ÉVOLUTION DU NOMBRE DE DEFM (Légende en ordre dégressif à fin décembre 2017)



3. LES EFFECTIFS DU SECTEUR CONCURRENTIEL (données CVS arrondies à la dizaine)

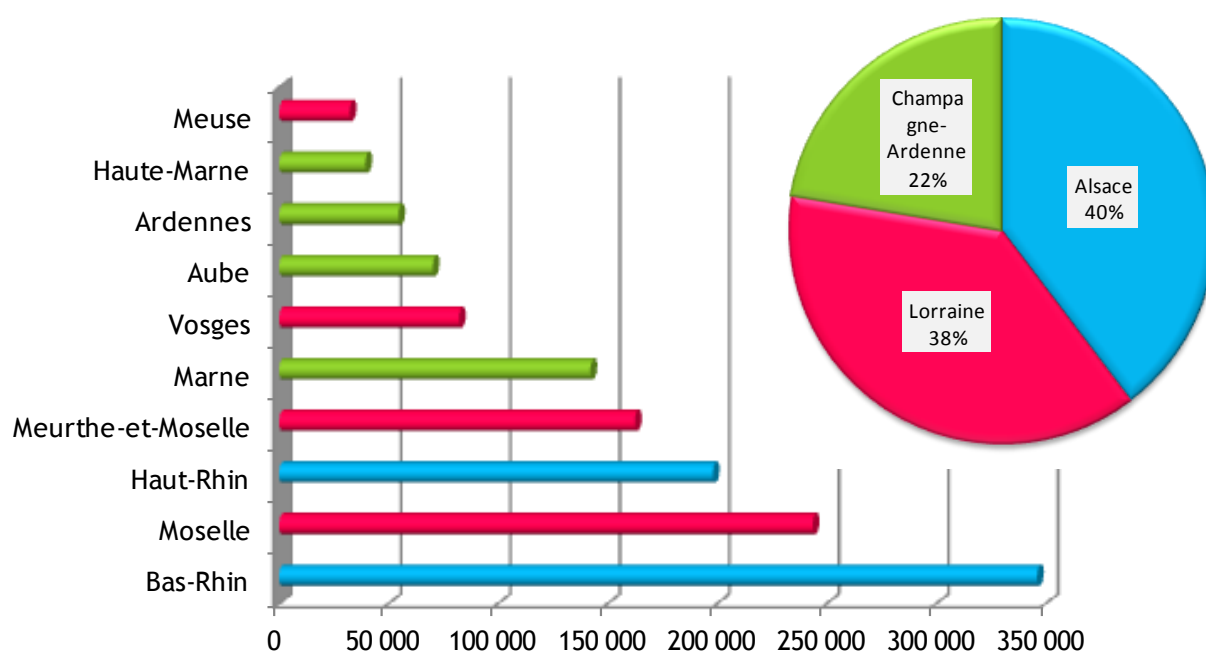
Source : Urssaf-Acoss

Dernières données : 4ème trimestre 2017

	2016 T4	2017 T3	2017 T4	Dernière évolution annuelle (%)
67 - Bas-Rhin	344 460	344 360	345 920	1,6
68 - Haut-Rhin	195 800	197 150	197 940	1,5
Alsace	540 330	541 510	543 860	1,6
08 - Ardennes	54 080	54 410	54 420	0,3
10 - Aube	70 260	69 920	70 070	0,6
51 - Marne	140 480	141 730	142 070	1,0
52 - Haute-Marne	39 260	39 490	39 320	-0,2
Champagne-Ardenne	304 250	305 550	305 880	0,6
54 - Meurthe-et-Moselle	163 090	162 550	162 400	0,3
55 - Meuse	31 940	31 990	32 140	0,9
57 - Moselle	244 550	242 180	243 480	0,4
88 - Vosges	81 440	82 220	82 090	0,5
Lorraine	521 100	518 950	520 110	0,4
TOTAL Grand Est	1 365 940	1 366 010	1 369 850	0,9
France (en millions)	18,1	18,1	18,2	1,5

A noter : dans le cadre d'une harmonisation avec l'Insee et la Dares, des changements s'appliquent à ces séries de données à compter de début 2017. Ils portent sur le périmètre du secteur privé et la méthodologie de désaisonnalisation.

RÉPARTITION DES EFFECTIFS DU SECTEUR CONCURRENTIEL AU 4^{ÈME} TRIMESTRE 2017



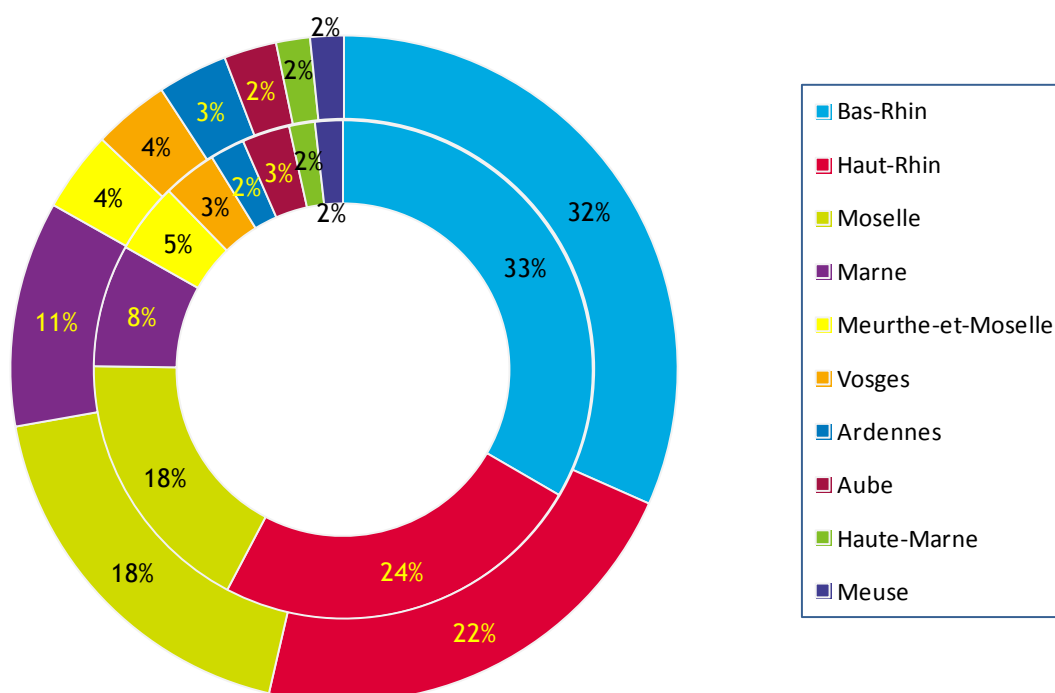
4. COMMERCE EXTÉRIEUR (montants en millions d'euros)

Source : Douanes

Données du 4^{ème} trimestre 2017

	Import 2017 T4	Export 2017 T4	Solde		
			2017 T4	2017 T3	2016 T4
67 - Bas-Rhin	4 992	5 157	165	434	56
68 - Haut-Rhin	3 637	3 583	-54	-176	58
<i>Alsace</i>	<i>8 629</i>	<i>8 740</i>	<i>111</i>	<i>258</i>	<i>114</i>
08 - Ardennes	335	553	218	197	181
10 - Aube	462	416	-46	-30	-42
51 - Marne	1 190	1 786	596	505	682
52 - Haute-Marne	249	268	19	22	-2
<i>Champagne-Ardenne</i>	<i>2 236</i>	<i>3 023</i>	<i>787</i>	<i>694</i>	<i>819</i>
54 - Meurthe-et-Moselle	679	637	-42	-118	-83
55 - Meuse	269	265	-4	36	28
57 - Moselle	2 622	3 033	411	283	166
88 - Vosges	522	604	82	58	119
<i>Lorraine</i>	<i>4 092</i>	<i>4 539</i>	<i>447</i>	<i>259</i>	<i>230</i>
Grand Est	14 957	16 303	1 346	1 211	1 159

LA RÉPARTITION DU COMMERCE EXTÉRIEUR DANS LE GRAND EST AU 4^{ÈME} TRIMESTRE 2017
(le cercle extérieur = les exportations ; le cercle intérieur = les importations)



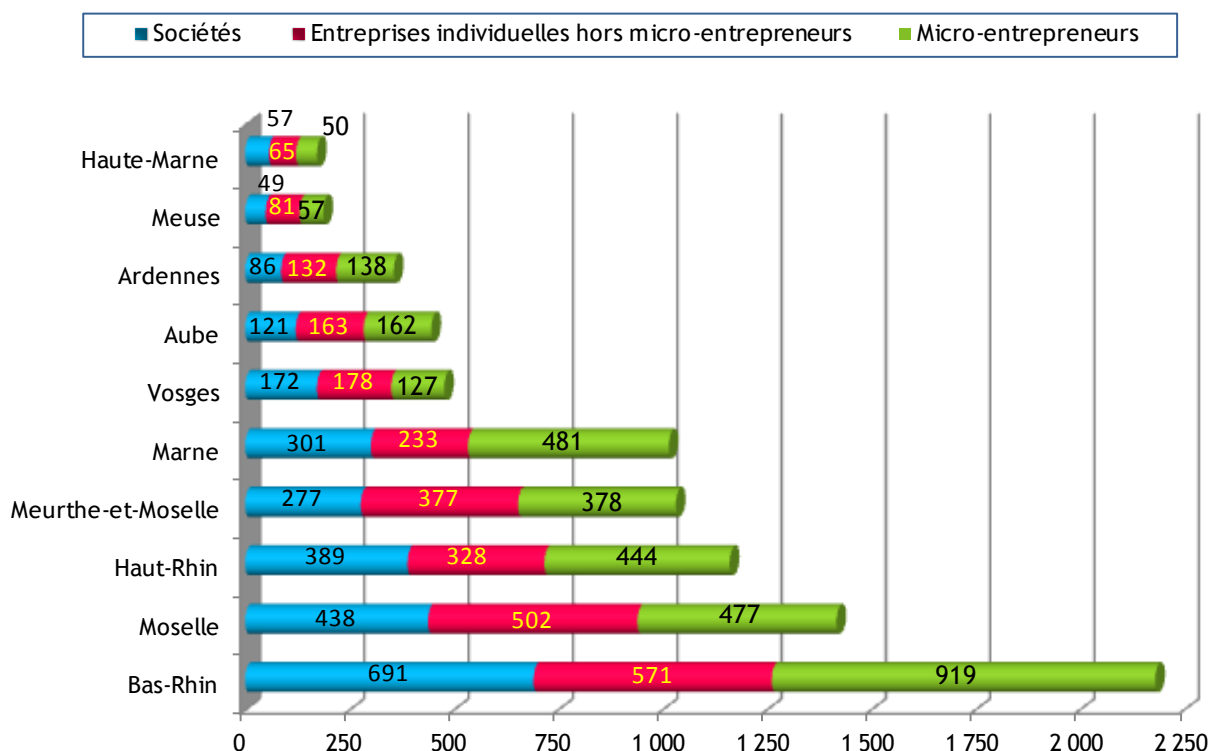
5. CRÉATIONS D'ENTREPRISES (données brutes)

Source : Insee, Répertoire des entreprises et des établissements (Sirene)

Données du 4ème trimestre 2017

	2016 T4	2017 T3	2017 T4	Evolution (en %)	
				trimestrielle	annuelle
67 - Bas-Rhin	1 772	2 001	2 181	9,0	23,1
68 - Haut-Rhin	1 015	1 053	1 161	10,3	14,4
Alsace	2 787	3 054	3 342	9,4	19,9
08 - Ardennes	283	285	356	24,9	25,8
10 - Aube	418	369	446	20,9	6,7
51 - Marne	715	838	1 015	21,1	42,0
52 - Haute-Marne	171	144	172	19,4	0,6
Champagne-Ardenne	1 587	1 636	1 989	21,6	25,3
54 - Meurthe-et-Moselle	930	971	1 032	6,3	11,0
55 - Meuse	178	169	187	10,7	5,1
57 - Moselle	1 214	1 341	1 417	5,7	16,7
88 - Vosges	432	468	477	1,9	10,4
Lorraine	2 754	2 949	3 113	5,6	13,0
TOTAL Grand Est	7 128	7 639	8 444	10,5	18,5

LE NOMBRE DE CRÉATIONS D'ENTREPRISES AU 4^{ÈME} TRIMESTRE 2017



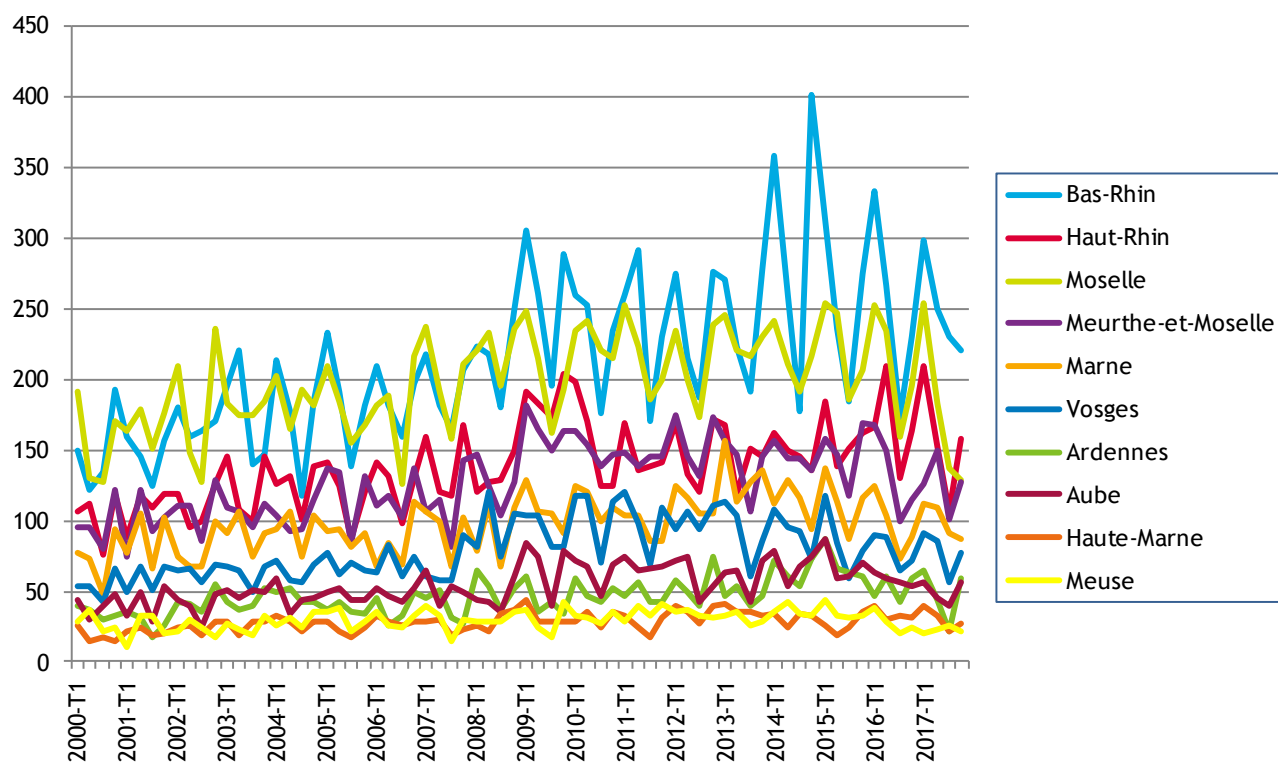
6. DÉFAILLANCES D'ENTREPRISES (données brutes en date de jugement)

Source : Fiben, Banque de France / Insee

Données du 4^{ème} trimestre 2017

	2016 T4	2017 T3	2017 T4	Evolution (en %)	
				trimestrielle	annuelle
67 - Bas-Rhin	231	231	221	-4,3	-4,3
68 - Haut-Rhin	163	107	158	47,7	-3,1
Alsace	394	338	379	12,1	-3,8
08 - Ardennes	59	22	59	168,2	0,0
10 - Aube	53	40	57	42,5	7,5
51 - Marne	89	91	87	-4,4	-2,2
52 - Haute-Marne	31	21	27	28,6	-12,9
Champagne-Ardenne	232	174	230	32,2	-0,9
54 - Meurthe-et-Moselle	115	101	127	25,7	10,4
55 - Meuse	25	26	22	-15,4	-12,0
57 - Moselle	196	137	129	-5,8	-34,2
88 - Vosges	72	57	77	35,1	6,9
Lorraine	408	321	355	10,6	-13,0
TOTAL Grand Est	1 034	833	964	15,7	-6,8

ÉVOLUTION DES DÉFAILLANCES D'ENTREPRISES (Légende en ordre décroissant au 4^{ème} trimestre 2017)



* * *