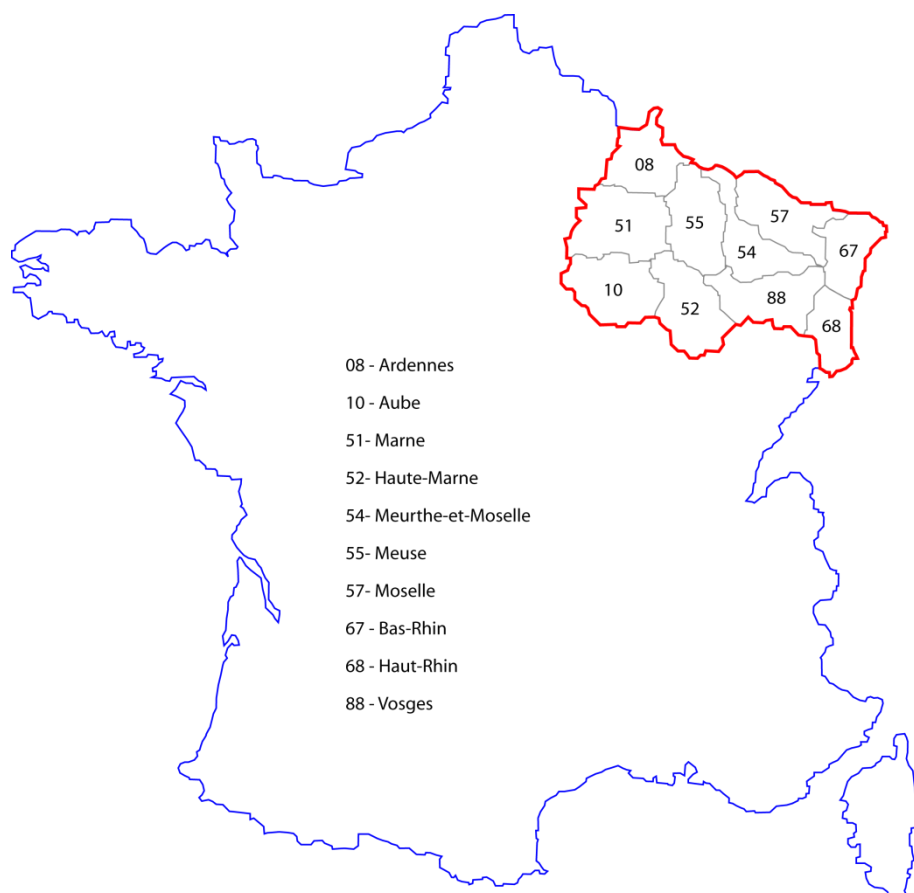


Les départements alsaciens dans le Grand Est : principaux indicateurs économiques

3^{ème} trimestre 2017

Sources : Douanes ; INSEE, y compris Fiben/Banque de France et répertoire Sirene ; Pôle emploi-Dares, STMT ; Urssaf-Acoss



1. TAUX DE CHÔMAGE (données CVS en moyenne trimestrielle)

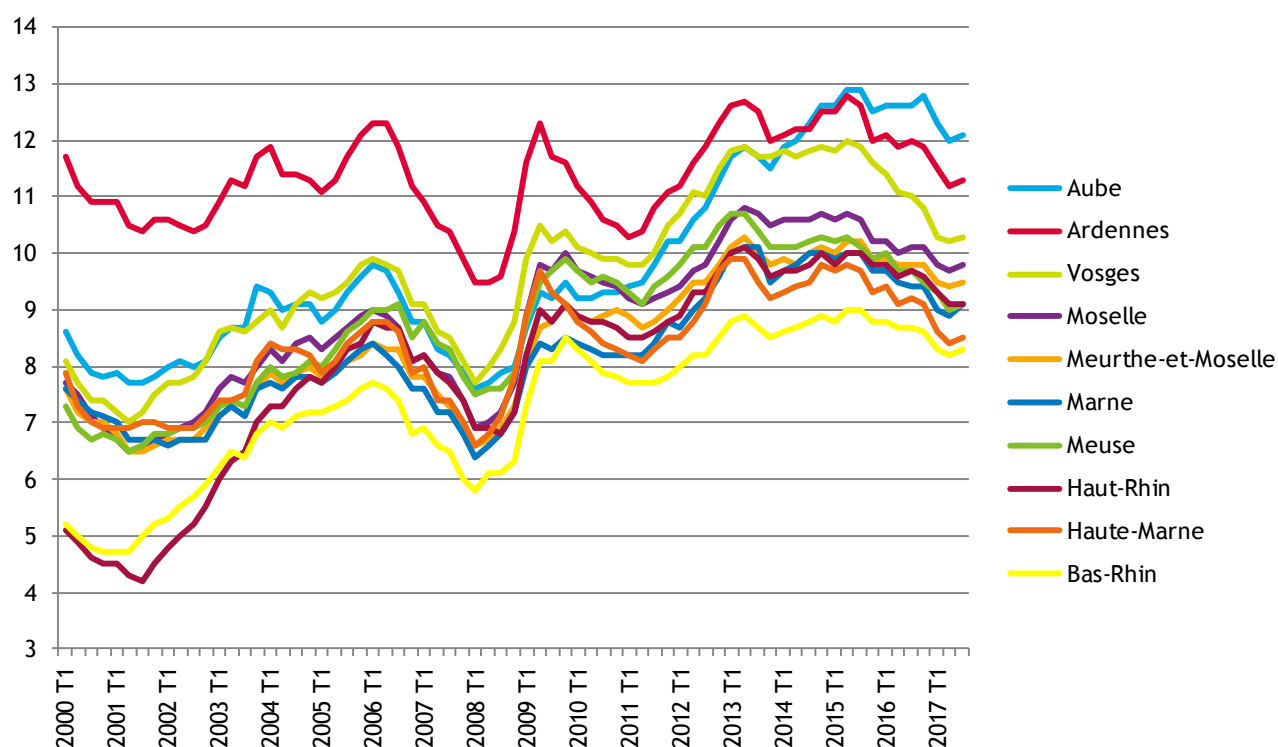
Source : INSEE

Données du 3ème trimestre 2017

| | 2016 T3 | 2017 T2 | 2017 T3* | Evolution (en points) | |
|-------------------------|------------|------------|-------------|-----------------------|-------------|
| | | | | trimestrielle | annuelle |
| 67 - Bas-Rhin | 8,7 | 8,2 | 8,3 | 0,1 | -0,4 |
| 68 - Haut-Rhin | 9,7 | 9,1 | 9,1 | 0,0 | -0,6 |
| 08 - Ardennes | 12,0 | 11,2 | 11,3 | 0,1 | -0,7 |
| 10 - Aube | 12,6 | 12,0 | 12,1 | 0,1 | -0,5 |
| 51 - Marne | 9,4 | 8,9 | 9,1 | 0,2 | -0,3 |
| 52 - Haute-Marne | 9,2 | 8,4 | 8,5 | 0,1 | -0,7 |
| 54 - Meurthe-et-Moselle | 9,8 | 9,4 | 9,5 | 0,1 | -0,3 |
| 55 - Meuse | 9,7 | 9,0 | 9,1 | 0,1 | -0,6 |
| 57 - Moselle | 10,1 | 9,7 | 9,8 | 0,1 | -0,3 |
| 88 - Vosges | 11,0 | 10,2 | 10,3 | 0,1 | -0,7 |
| Grand Est | 9,9 | 9,3 | 9,4 | 0,1 | -0,5 |
| France métropolitaine | 9,7 | 9,2 | 9,4 | 0,2 | -0,3 |

* données provisoires

ÉVOLUTION DES TAUX DE CHÔMAGE (Légende en ordre dégressif au 3^{ème} trimestre 2017)



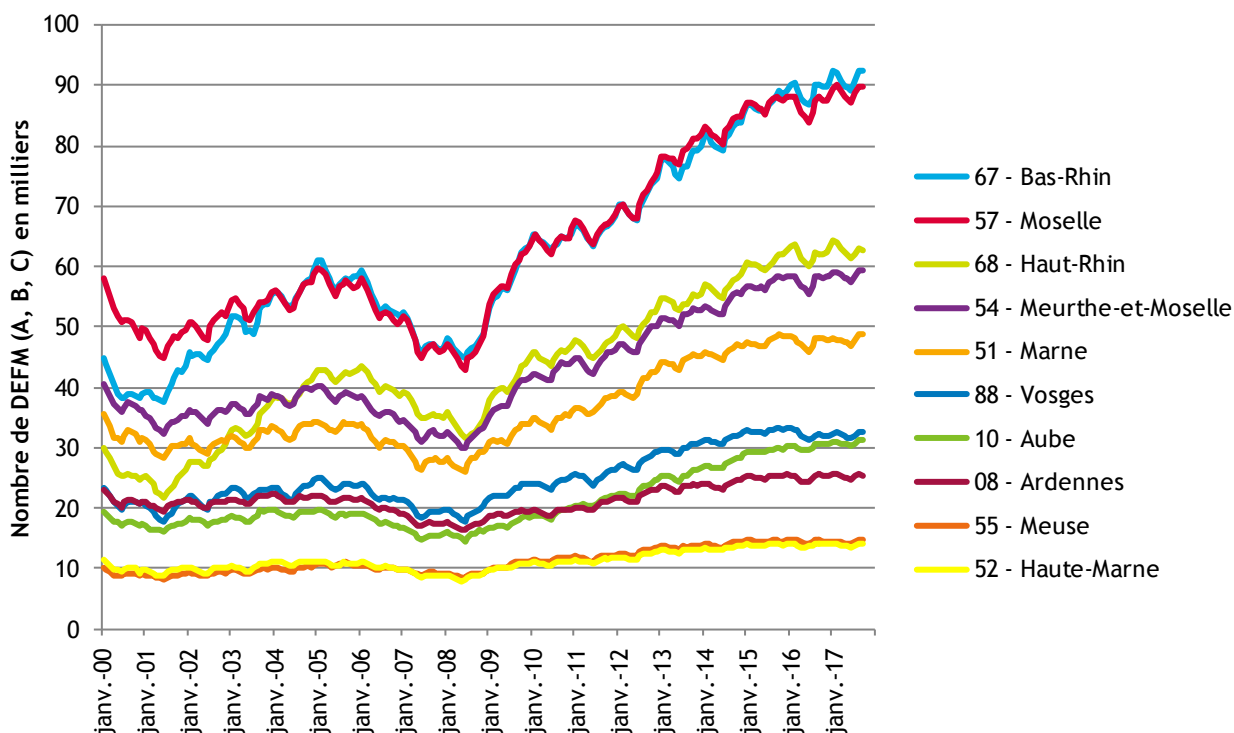
2. DEMANDEURS D'EMPLOI (A, B, C ; données brutes arrondies à la centaine)

Source : Pôle emploi-Dares, STMT

Données de fin septembre 2017

| | sept. 2016 | juin 2017 | sept. 2017 | Evolution (en %) | |
|--------------------------|----------------|----------------|----------------|------------------|------------|
| | | | | trimestrielle | annuelle |
| 67 - Bas-Rhin | 90 000 | 89 300 | 92 300 | 3,4 | 2,6 |
| 68 - Haut-Rhin | 62 200 | 61 300 | 62 800 | 2,4 | 1,0 |
| Alsace | 152 200 | 150 600 | 155 100 | 3,0 | 1,9 |
| 08 - Ardennes | 25 600 | 24 600 | 25 500 | 3,7 | -0,4 |
| 10 - Aube | 30 800 | 30 200 | 31 200 | 3,3 | 1,3 |
| 51 - Marne | 48 300 | 46 800 | 48 800 | 4,3 | 1,0 |
| 52 - Haute-Marne | 14 200 | 13 600 | 14 100 | 3,7 | -0,7 |
| Champagne-Ardenne | 119 000 | 115 300 | 119 500 | 3,6 | 0,4 |
| 54 - Meurthe-et-Moselle | 58 400 | 57 500 | 59 500 | 3,5 | 1,9 |
| 55 - Meuse | 14 700 | 14 200 | 14 700 | 3,5 | 0,0 |
| 57 - Moselle | 88 000 | 87 200 | 89 700 | 2,9 | 1,9 |
| 88 - Vosges | 32 200 | 31 700 | 32 500 | 2,5 | 0,9 |
| Lorraine | 193 300 | 190 600 | 196 400 | 3,0 | 1,6 |
| TOTAL Grand Est | 464 400 | 456 500 | 470 900 | 3,2 | 1,4 |
| France métropolitaine | 5 525 500 | 5 399 100 | 5 658 700 | 4,8 | 2,4 |

ÉVOLUTION DU NOMBRE DE DEFM (Légende en ordre dégressif à fin septembre 2017)



3. LES EFFECTIFS DU SECTEUR CONCURRENTIEL (données CVS arrondies à la dizaine)

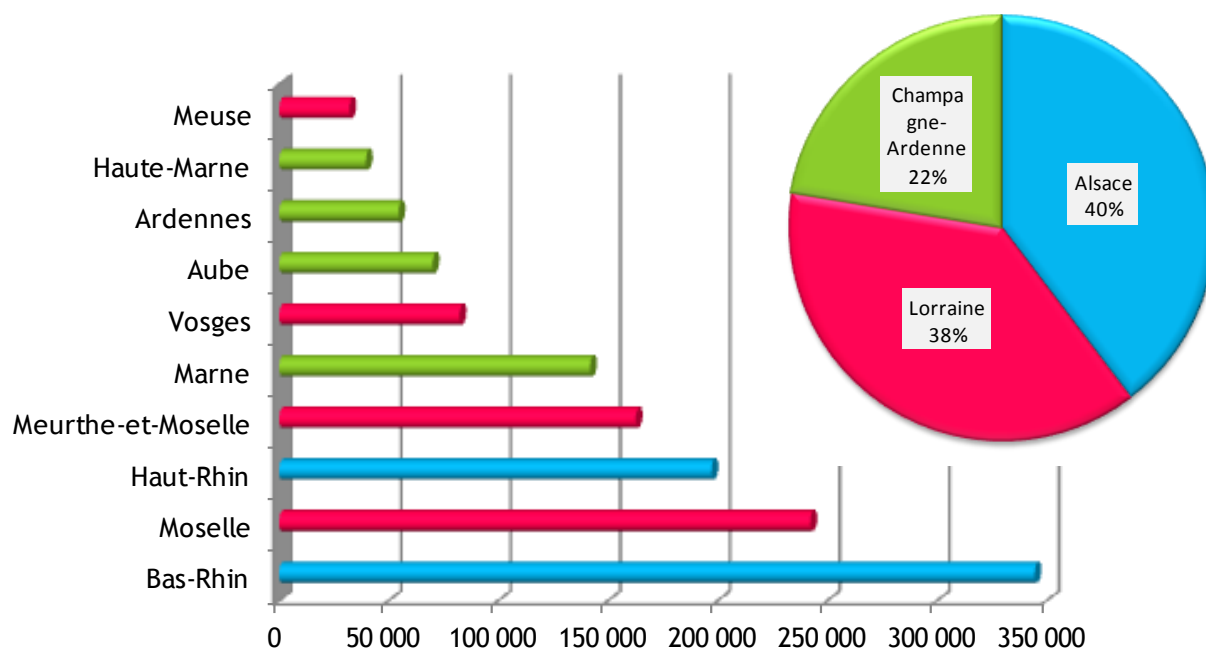
Source : Urssaf-Acoss

Dernières données : 3^{ème} trimestre 2017

| | 2016 T3 | 2017 T2 | 2017 T3 | Dernière évolution annuelle (%) |
|--------------------------|------------------|------------------|------------------|------------------------------------|
| 67 - Bas-Rhin | 342 960 | 342 980 | 344 360 | 2,0 |
| 68 - Haut-Rhin | 195 760 | 195 670 | 197 150 | 1,4 |
| Alsace | 538 690 | 538 650 | 541 510 | 1,8 |
| 08 - Ardennes | 53 670 | 54 290 | 54 410 | 0,9 |
| 10 - Aube | 70 160 | 69 970 | 69 920 | 0,2 |
| 51 - Marne | 139 650 | 141 500 | 141 730 | 1,3 |
| 52 - Haute-Marne | 39 270 | 39 490 | 39 490 | 0,5 |
| Champagne-Ardenne | 302 760 | 305 240 | 305 550 | 0,9 |
| 54 - Meurthe-et-Moselle | 162 480 | 162 060 | 162 550 | 1,4 |
| 55 - Meuse | 31 990 | 31 980 | 31 990 | 0,5 |
| 57 - Moselle | 242 890 | 241 480 | 242 180 | 0,6 |
| 88 - Vosges | 81 270 | 82 290 | 82 220 | 1,0 |
| Lorraine | 518 700 | 517 810 | 518 950 | 0,9 |
| TOTAL Grand Est | 1 360 240 | 1 361 700 | 1 366 010 | 1,2 |
| France (en millions) | 18,0 | 18,1 | 18,1 | 1,8 |

A noter : dans le cadre d'une harmonisation avec l'Insee et la Dares, des changements s'appliquent à ces séries de données à compter de début 2017. Ils portent sur le périmètre du secteur privé et la méthodologie de désaisonnalisation.

RÉPARTITION DES EFFECTIFS DU SECTEUR CONCURRENTIEL AU 3^{ÈME} TRIMESTRE 2017



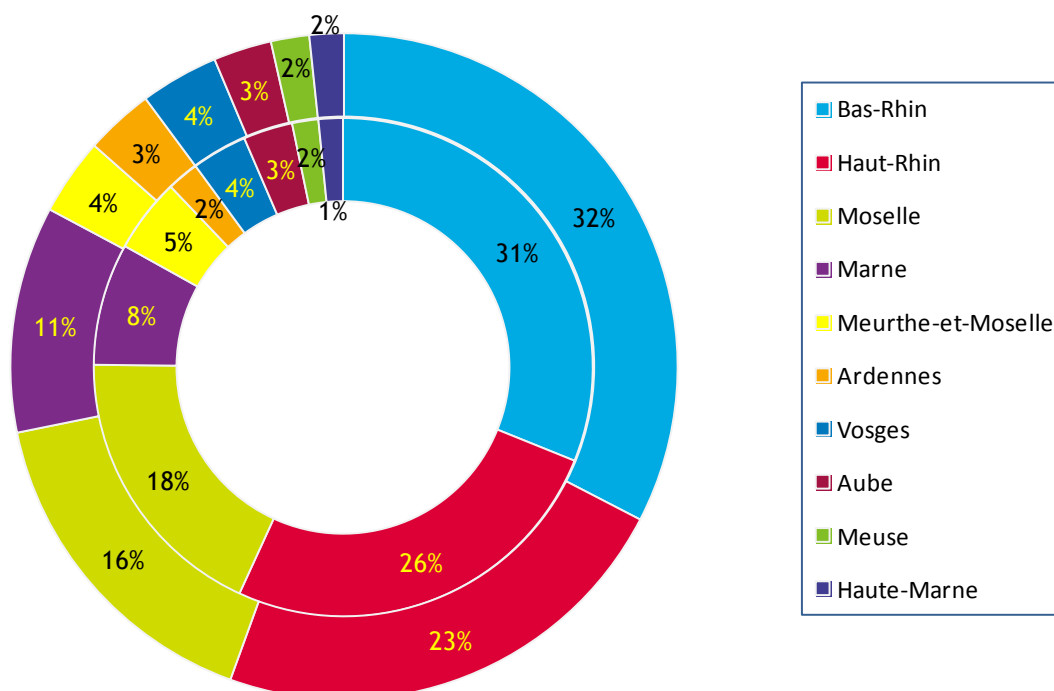
4. COMMERCE EXTÉRIEUR (montants en millions d'euros)

Source : Douanes

Données du 3ème trimestre 2017

| | Import 2017 T3 | Export 2017 T3 | Solde | | |
|--------------------------|-------------------|-------------------|-------------|------------|--------------|
| | | | 2017 T3 | 2017 T2 | 2016 T3 |
| 67 - Bas-Rhin | 4 210 | 4 669 | 459 | 280 | 324 |
| 68 - Haut-Rhin | 3 482 | 3 284 | -198 | -62 | -38 |
| <i>Alsace</i> | <i>7 692</i> | <i>7 953</i> | <i>261</i> | <i>218</i> | <i>286</i> |
| 08 - Ardennes | 279 | 476 | 197 | 238 | 110 |
| 10 - Aube | 432 | 404 | -28 | -35 | -50 |
| 51 - Marne | 1 072 | 1 575 | 503 | 381 | 549 |
| 52 - Haute-Marne | 213 | 238 | 25 | 15 | -11 |
| <i>Champagne-Ardenne</i> | <i>1 996</i> | <i>2 693</i> | <i>697</i> | <i>599</i> | <i>598</i> |
| 54 - Meurthe-et-Moselle | 650 | 534 | -116 | -82 | -48 |
| 55 - Meuse | 230 | 266 | 36 | 54 | 17 |
| 57 - Moselle | 2 482 | 2 331 | -151 | 60 | 176 |
| 88 - Vosges | 485 | 544 | 59 | 76 | 115 |
| <i>Lorraine</i> | <i>3 847</i> | <i>3 675</i> | <i>-172</i> | <i>108</i> | <i>260</i> |
| Grand Est | 13 535 | 14 320 | 785 | 928 | 1 143 |

LA RÉPARTITION DU COMMERCE EXTÉRIEUR DANS LE GRAND EST AU 3^{ÈME} TRIMESTRE 2017
(le cercle extérieur = les exportations ; le cercle intérieur = les importations)



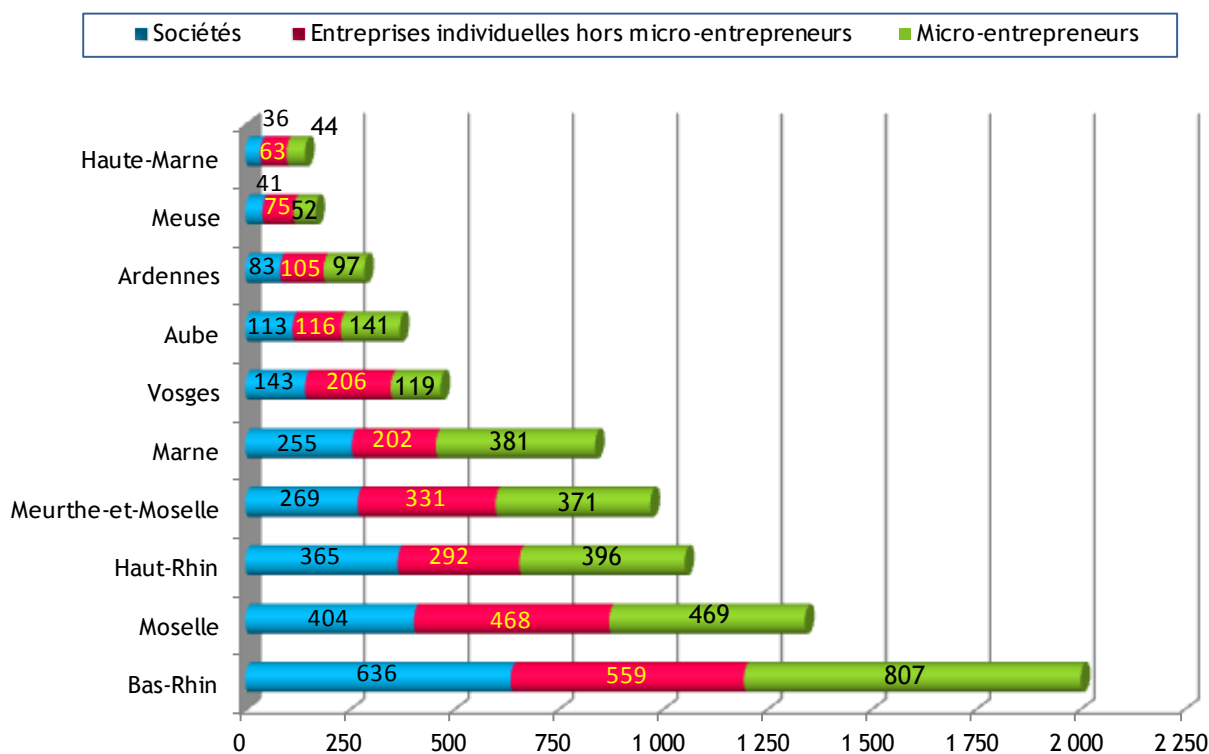
5. CRÉATIONS D'ENTREPRISES (données brutes)

Source : Insee, Répertoire des entreprises et des établissements (Sirene)

Données du 3ème trimestre 2017

| | 2016 T3 | 2017 T2 | 2017 T3 | Evolution (en %) | |
|--------------------------|--------------|--------------|--------------|------------------|-------------|
| | | | | trimestrielle | annuelle |
| 67 - Bas-Rhin | 1 932 | 1 938 | 2 002 | 3,3 | 3,6 |
| 68 - Haut-Rhin | 1 148 | 1 011 | 1 053 | 4,2 | -8,3 |
| Alsace | 3 080 | 2 949 | 3 055 | 3,6 | -0,8 |
| 08 - Ardennes | 341 | 336 | 285 | -15,2 | -16,4 |
| 10 - Aube | 350 | 411 | 370 | -10,0 | 5,7 |
| 51 - Marne | 737 | 830 | 838 | 1,0 | 13,7 |
| 52 - Haute-Marne | 147 | 213 | 143 | -32,9 | -2,7 |
| Champagne-Ardenne | 1 575 | 1 790 | 1 636 | -8,6 | 3,9 |
| 54 - Meurthe-et-Moselle | 918 | 887 | 971 | 9,5 | 5,8 |
| 55 - Meuse | 184 | 179 | 168 | -6,1 | -8,7 |
| 57 - Moselle | 1 313 | 1 358 | 1 341 | -1,3 | 2,1 |
| 88 - Vosges | 457 | 506 | 468 | -7,5 | 2,4 |
| Lorraine | 2 872 | 2 930 | 2 948 | 0,6 | 2,6 |
| TOTAL Grand Est | 7 527 | 7 669 | 7 639 | -0,4 | 1,5 |

LE NOMBRE DE CRÉATIONS D'ENTREPRISES AU 3^{ÈME} TRIMESTRE 2017



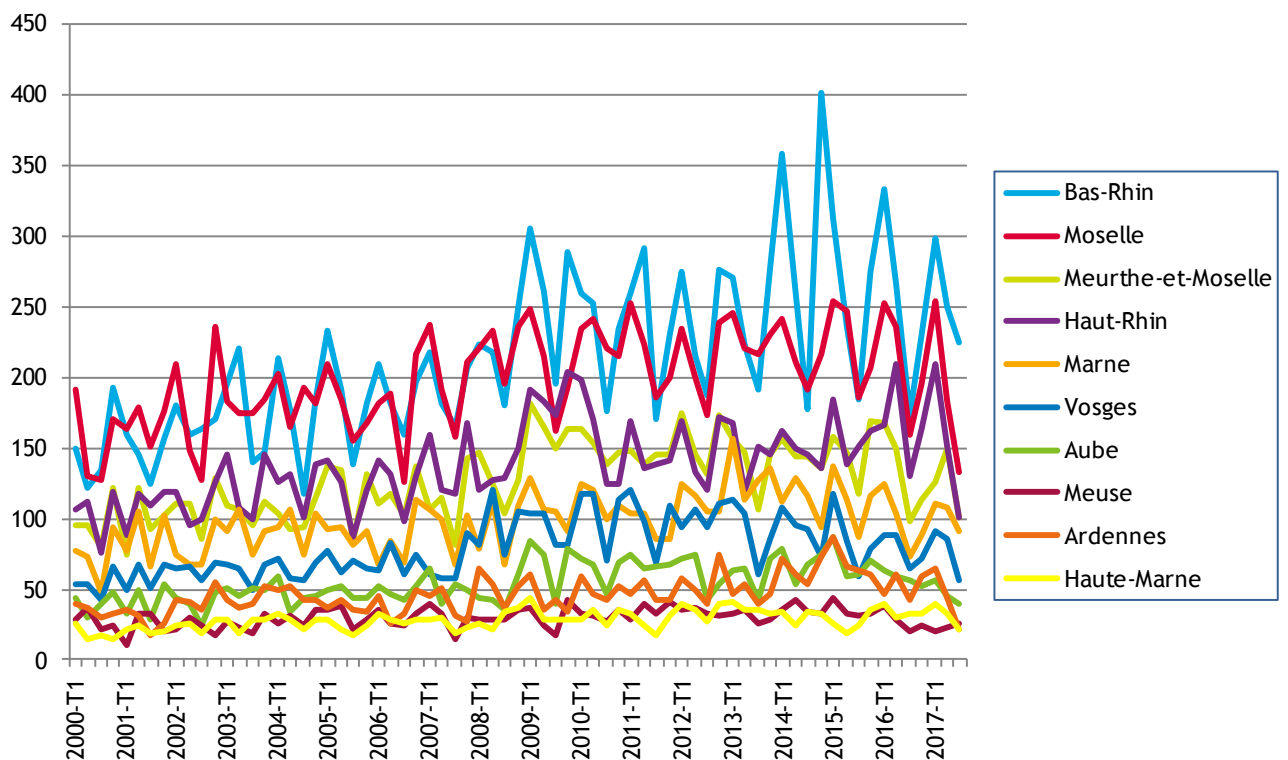
6. DÉFAILLANCES D'ENTREPRISES (données brutes en date de jugement)

Source : Fiben, Banque de France / Insee

Données du 3^{ème} trimestre 2017

| | 2016 T3 | 2017 T2 | 2017 T3 | Evolution (en %) | |
|--------------------------|------------|--------------|------------|------------------|--------------|
| | | | | trimestrielle | annuelle |
| 67 - Bas-Rhin | 173 | 250 | 225 | -10,0 | 30,1 |
| 68 - Haut-Rhin | 130 | 151 | 101 | -33,1 | -22,3 |
| Alsace | 303 | 401 | 326 | -18,7 | 7,6 |
| 08 - Ardennes | 42 | 44 | 21 | -52,3 | -50,0 |
| 10 - Aube | 56 | 45 | 39 | -13,3 | -30,4 |
| 51 - Marne | 73 | 108 | 91 | -15,7 | 24,7 |
| 52 - Haute-Marne | 32 | 33 | 21 | -36,4 | -34,4 |
| Champagne-Ardenne | 203 | 230 | 172 | -25,2 | -15,3 |
| 54 - Meurthe-et-Moselle | 98 | 149 | 101 | -32,2 | 3,1 |
| 55 - Meuse | 20 | 23 | 26 | 13,0 | 30,0 |
| 57 - Moselle | 160 | 183 | 133 | -27,3 | -16,9 |
| 88 - Vosges | 64 | 86 | 57 | -33,7 | -10,9 |
| Lorraine | 342 | 441 | 317 | -28,1 | -7,3 |
| TOTAL Grand Est | 848 | 1 072 | 815 | -24,0 | -3,9 |

ÉVOLUTION DES DÉFAILLANCES D'ENTREPRISES (Légende en ordre décroissant au 3^{ème} trimestre 2017)



* * *