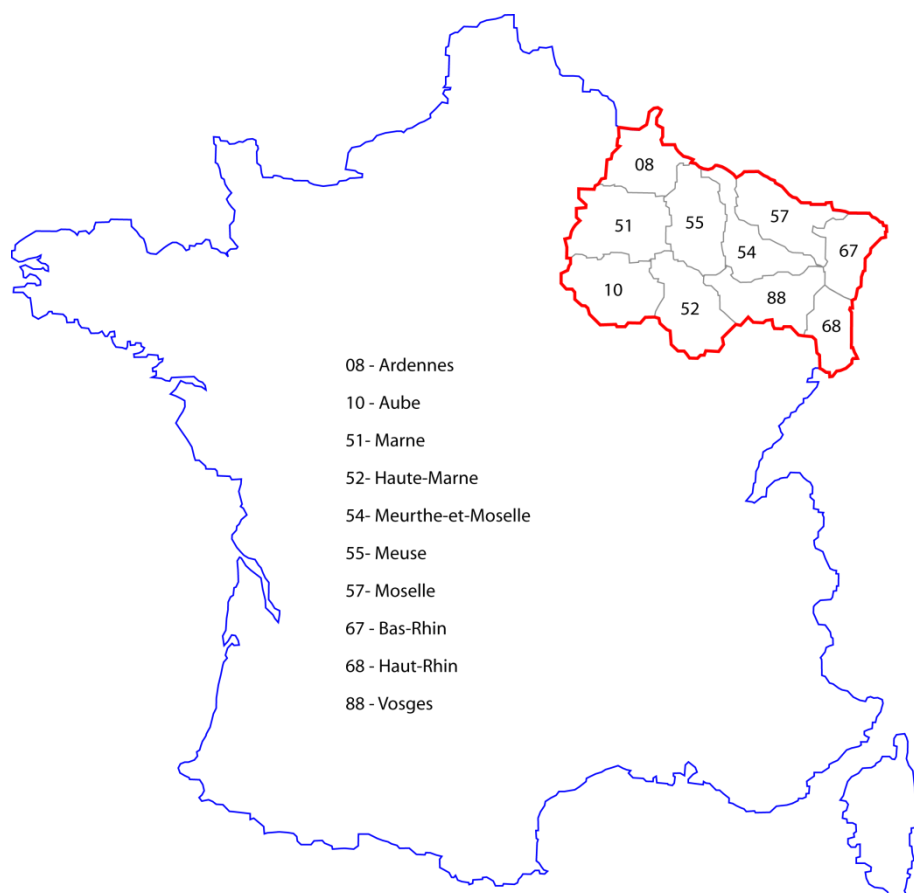


# Les départements alsaciens dans le Grand Est : principaux indicateurs économiques

## 2<sup>ème</sup> trimestre 2016

Sources : Douanes ; INSEE, y compris Fiben/Banque de France et répertoire Sirene ; Pôle emploi-Dares, STMT ; Urssaf-Acoss



# 1. TAUX DE CHÔMAGE (données CVS en moyenne trimestrielle)

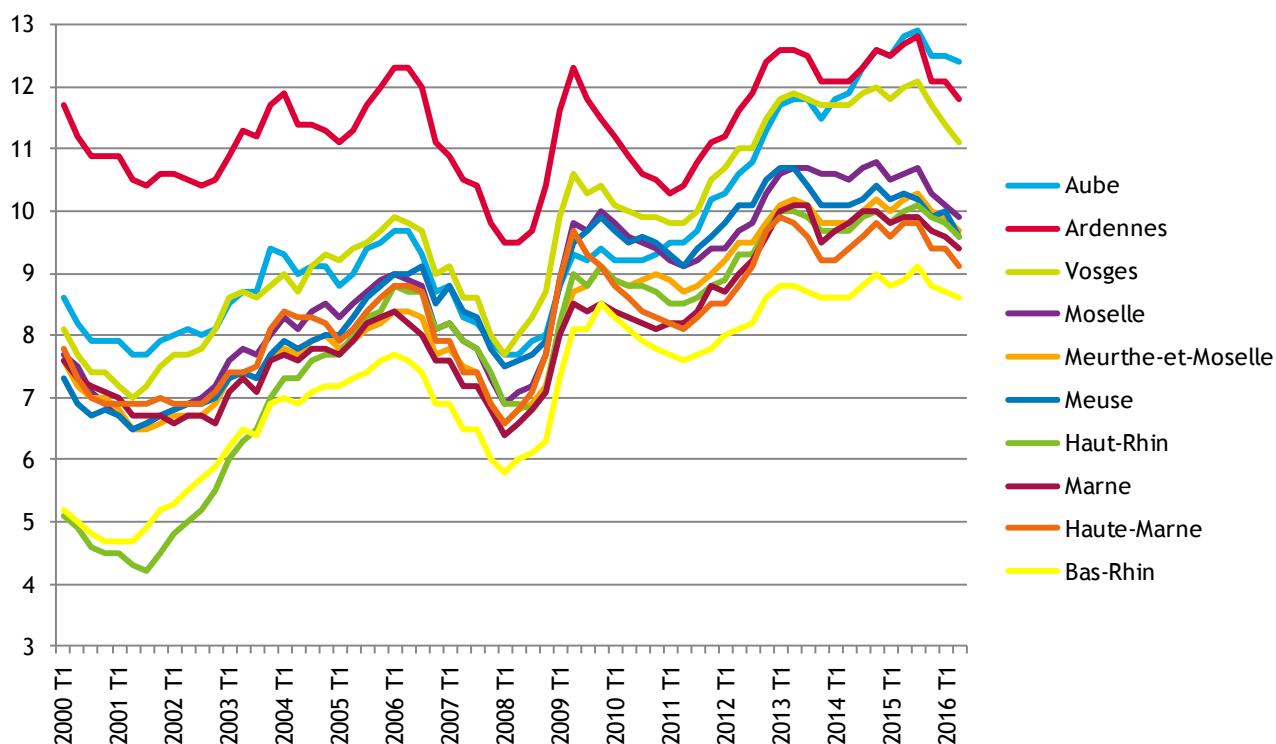
Source : INSEE

Données du 2ème trimestre 2016

	2015 T2	2016 T1	2016 T2*	Evolution (en points)	
				trimestrielle	annuelle
67 - Bas-Rhin	8,9	8,7	8,6	-0,1	-0,3
68 - Haut-Rhin	10,0	9,8	9,6	-0,2	-0,4
08 - Ardennes	12,7	12,1	11,8	-0,3	-0,9
10 - Aube	12,8	12,5	12,4	-0,1	-0,4
51 - Marne	9,9	9,6	9,4	-0,2	-0,5
52 - Haute-Marne	9,8	9,4	9,1	-0,3	-0,7
54 - Meurthe-et-Moselle	10,2	9,9	9,7	-0,2	-0,5
55 - Meuse	10,3	10,0	9,6	-0,4	-0,7
57 - Moselle	10,6	10,1	9,9	-0,2	-0,7
88 - Vosges	12,0	11,4	11,1	-0,3	-0,9
<b>Grand Est</b>	<b>10,3</b>	<b>10,0</b>	<b>9,8</b>	<b>-0,2</b>	<b>-0,5</b>
France métropolitaine	10,1	9,9	9,6	-0,3	-0,5

\* données provisoires

## ÉVOLUTION DES TAUX DE CHÔMAGE (Légende en ordre dégressif au 2ème trimestre 2016)

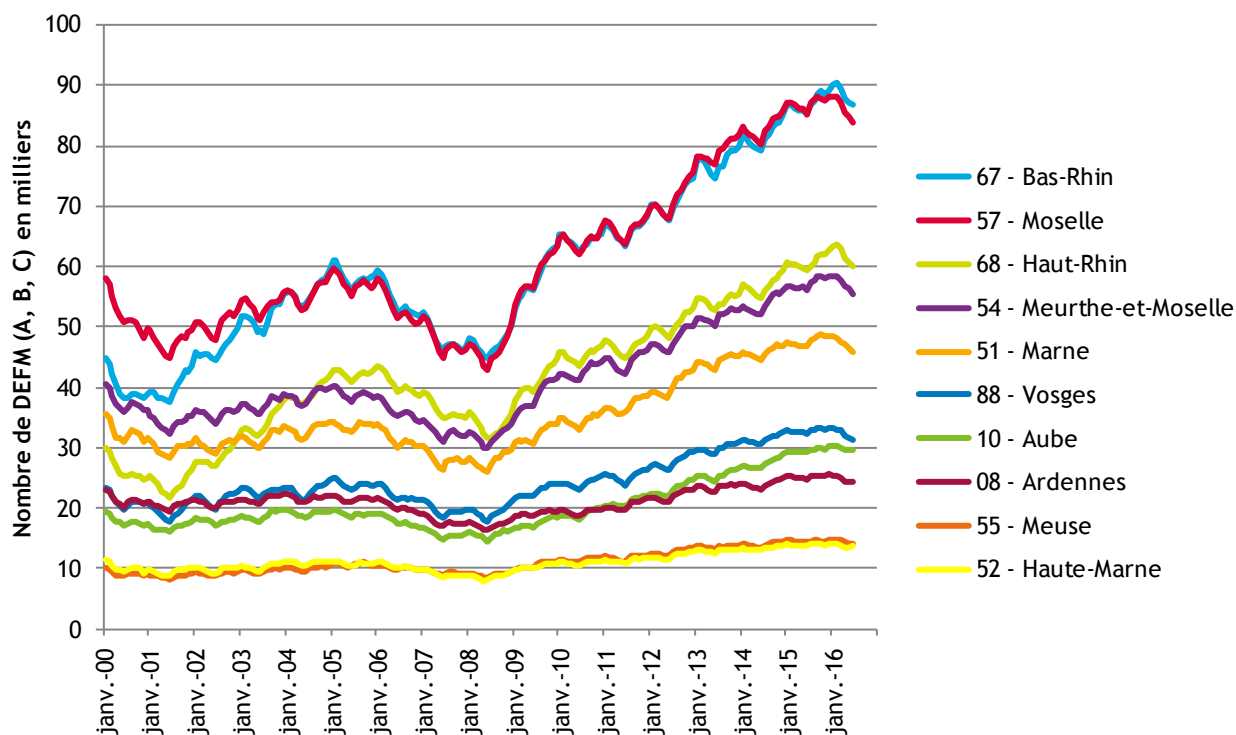


## 2. DEMANDEURS D'EMPLOI (A, B, C ; données brutes arrondies à la centaine)

Source : Pôle emploi-Dares, STMT

	Données de fin juin 2016				
	juin 2015	mars 2016	juin 2016	Evolution (en %)	
				trimestrielle	annuelle
67 - Bas-Rhin	85 400	89 500	86 700	-3,1	1,5
68 - Haut-Rhin	59 300	62 900	60 100	-4,5	1,3
<b>Alsace</b>	<b>144 700</b>	<b>152 400</b>	<b>146 800</b>	<b>-3,7</b>	<b>1,5</b>
08 - Ardennes	24 800	25 100	24 500	-2,4	-1,2
10 - Aube	29 200	30 000	29 600	-1,3	1,4
51 - Marne	46 800	47 600	46 000	-3,4	-1,7
52 - Haute-Marne	13 800	13 800	13 700	-0,7	-0,7
<b>Champagne-Ardenne</b>	<b>114 500</b>	<b>116 500</b>	<b>113 800</b>	<b>-2,3</b>	<b>-0,6</b>
54 - Meurthe-et-Moselle	56 200	57 900	55 600	-4,0	-1,1
55 - Meuse	14 300	14 700	14 100	-4,1	-1,4
57 - Moselle	85 300	87 300	83 800	-4,0	-1,8
88 - Vosges	32 400	32 800	31 300	-4,6	-3,4
<b>Lorraine</b>	<b>188 200</b>	<b>192 700</b>	<b>184 800</b>	<b>-4,1</b>	<b>-1,8</b>
<b>TOTAL Grand Est</b>	<b>447 400</b>	<b>461 600</b>	<b>445 300</b>	<b>-3,5</b>	<b>-0,5</b>
France métropolitaine	5 227 600	5 465 300	5 280 000	-3,4	1,0

### ÉVOLUTION DU NOMBRE DE DEFM (Légende en ordre dégressif à fin juin 2016)



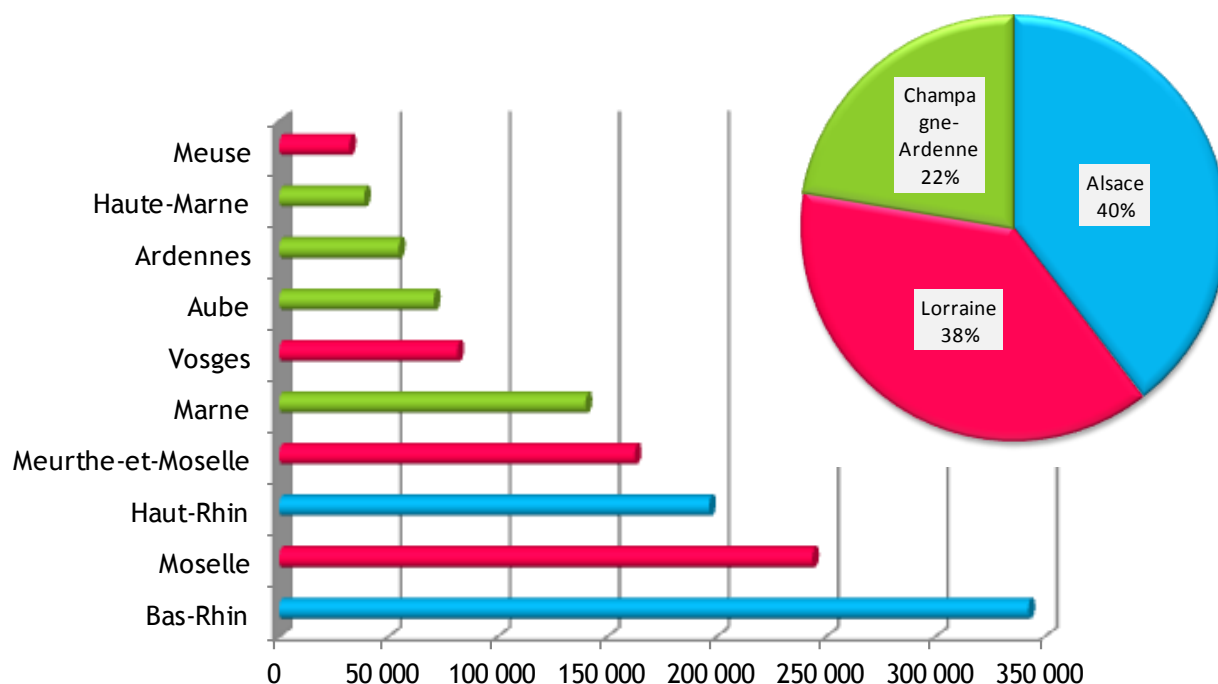
### 3. LES EFFECTIFS DU SECTEUR CONCURRENTIEL (données CVS arrondies à la dizaine ou à la centaine (\*)) pour certaines valeurs alsaciennes)

Source : Urssaf-Acoss

Dernières données : 2ème trimestre 2016

	2015 T2	2016 T1	2016 T2	Dernière évolution annuelle (%)
67 - Bas-Rhin	338 300*	340 480	342 410	1,0
68 - Haut-Rhin	194 600*	194 610	196 490	0,9
<b>Alsace</b>	<b>532 900*</b>	<b>535 060</b>	<b>538 930</b>	<b>1,0</b>
08 - Ardennes	55 030	54 840	54 580	-0,6
10 - Aube	70 840	70 850	70 660	-0,4
51 - Marne	139 100	139 970	140 020	0,8
52 - Haute-Marne	39 390	39 110	38 820	-1,5
<b>Champagne-Ardenne</b>	<b>304 360</b>	<b>304 860</b>	<b>304 010</b>	<b>0,0</b>
54 - Meurthe-et-Moselle	163 030	162 710	162 470	-0,3
55 - Meuse	31 330	31 730	32 060	1,1
57 - Moselle	244 260	244 810	243 650	-0,1
88 - Vosges	80 630		81 380	0,5
<b>Lorraine</b>	<b>519 250</b>	<b>520 550</b>	<b>519 480</b>	<b>0,0</b>
<b>TOTAL Grand Est</b>	<b>1 356 510</b>	<b>1 360 340</b>	<b>1 362 140</b>	<b>0,4</b>
France (en millions)	17,8	17,9	18,0	1,0

#### RÉPARTITION DES EFFECTIFS DU SECTEUR CONCURRENTIEL AU 2<sup>EME</sup> TRIMESTRE 2016



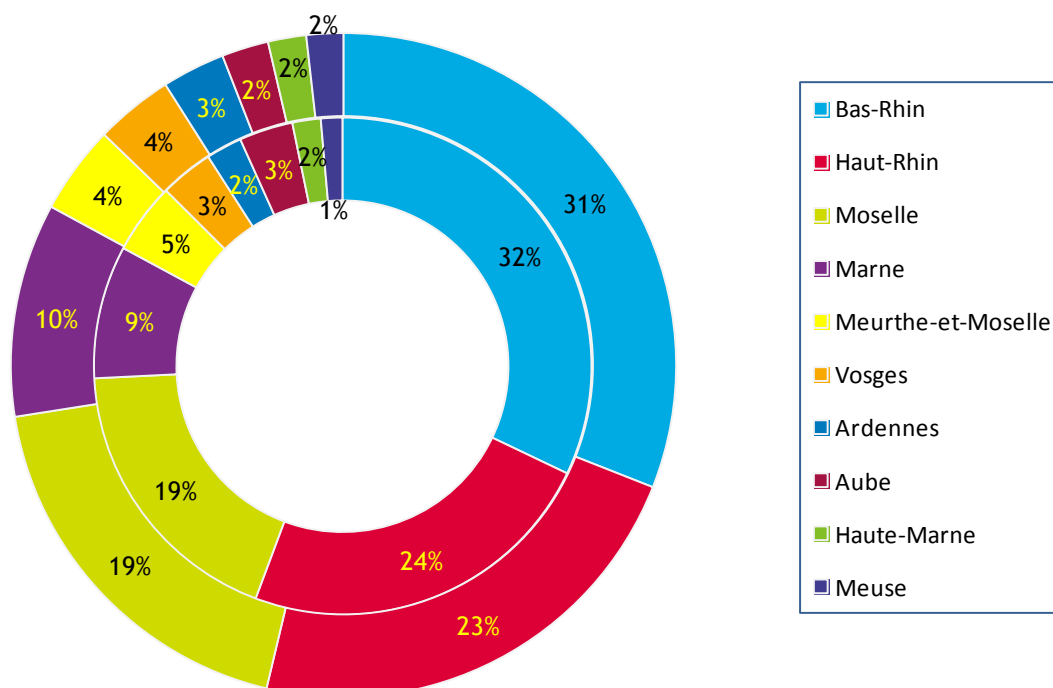
## 4. COMMERCE EXTÉRIEUR (montants en millions d'euros)

Source : Douanes

Données du 2ème trimestre 2016

	Import 2016 T2	Export 2016 T2	Solde		
			2016 T2	2016 T1	2015 T2
67 - Bas-Rhin	4 519	4 819	300	-91	186
68 - Haut-Rhin	3 323	3 536	213	149	-110
<i>Alsace</i>	<i>7 842</i>	<i>8 355</i>	<i>513</i>	<i>58</i>	<i>76</i>
08 - Ardennes	329	477	148	182	180
10 - Aube	492	354	-138	-72	-70
51 - Marne	1 219	1 618	399	410	493
52 - Haute-Marne	259	289	17	2	9
<i>Champagne-Ardenne</i>	<i>2 299</i>	<i>2 738</i>	<i>426</i>	<i>522</i>	<i>612</i>
54 - Meurthe-et-Moselle	648	669	21	-15	97
55 - Meuse	196	278	82	76	67
57 - Moselle	2 610	2 924	314	154	228
88 - Vosges	487	590	103	103	100
<i>Lorraine</i>	<i>3 941</i>	<i>4 461</i>	<i>520</i>	<i>318</i>	<i>492</i>
<b>Grand Est</b>	<b>14 081</b>	<b>15 553</b>	<b>1 472</b>	<b>913</b>	<b>1 181</b>

LA RÉPARTITION DU COMMERCE EXTÉRIEUR DANS LE GRAND EST AU 2<sup>ÈME</sup> TRIMESTRE 2016  
(le cercle extérieur = les exportations ; le cercle intérieur = les importations)



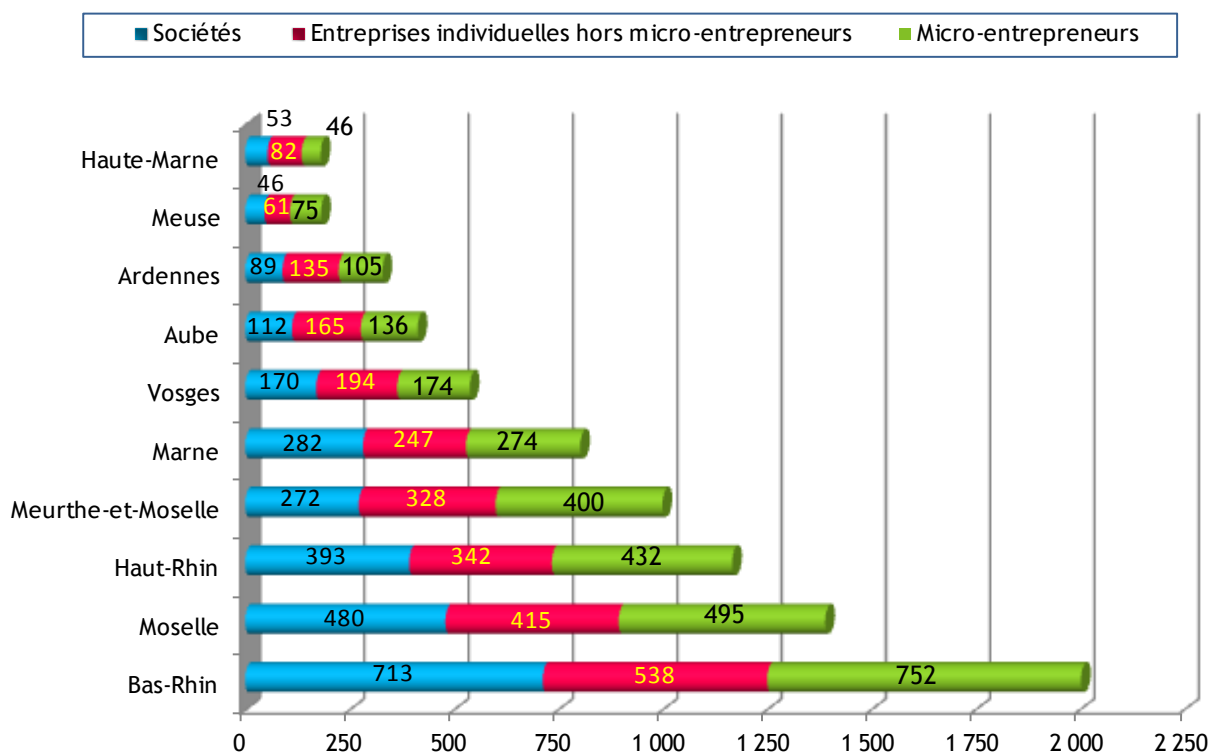
## 5. CRÉATIONS D'ENTREPRISES (données brutes)

Source : Insee, Répertoire des entreprises et des établissements (Sirene)

Données du 2ème trimestre 2016

	2015 T2	2016 T1	2016 T2	Evolution (en %)	
				trimestrielle	annuelle
67 - Bas-Rhin	1 710	2 081	2 003	-3,7	17,1
68 - Haut-Rhin	986	1 184	1 167	-1,4	18,4
<b>Alsace</b>	<b>2 696</b>	<b>3 265</b>	<b>3 170</b>	<b>-2,9</b>	<b>17,6</b>
08 - Ardennes	300	323	329	1,9	9,7
10 - Aube	371	398	413	3,8	11,3
51 - Marne	692	886	803	-9,4	16,0
52 - Haute-Marne	157	201	181	-10,0	15,3
<b>Champagne-Ardenne</b>	<b>1 520</b>	<b>1 808</b>	<b>1 726</b>	<b>-4,5</b>	<b>13,6</b>
54 - Meurthe-et-Moselle	985	1 042	1 000	-4,0	1,5
55 - Meuse	193	196	182	-7,1	-5,7
57 - Moselle	1 368	1 484	1 390	-6,3	1,6
88 - Vosges	495	592	538	-9,1	8,7
<b>Lorraine</b>	<b>3 041</b>	<b>3 314</b>	<b>3 110</b>	<b>-6,2</b>	<b>2,3</b>
<b>TOTAL Grand Est</b>	<b>7 257</b>	<b>8 387</b>	<b>8 006</b>	<b>-4,5</b>	<b>10,3</b>

### LE NOMBRE DE CRÉATIONS D'ENTREPRISES AU 2<sup>EME</sup> TRIMESTRE 2016



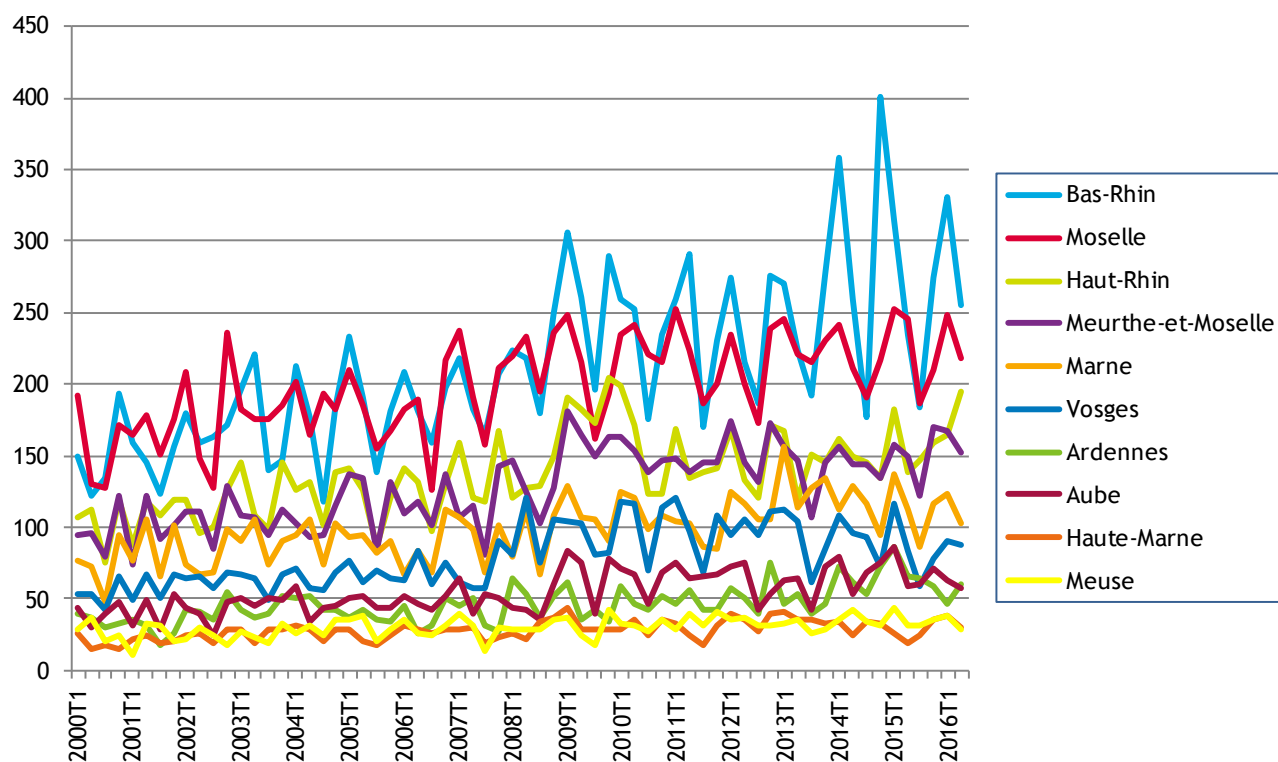
## 6. DÉFAILLANCES D'ENTREPRISES (données brutes en date de jugement)

Source : Fiben, Banque de France / Insee

Données du 2ème trimestre 2016

	2015 T2	2016 T1	2016 T2	Evolution (en %)	
				trimestrielle	annuelle
67 - Bas-Rhin	235	331	255	-23,0	8,5
68 - Haut-Rhin	139	164	195	18,9	40,3
<b>Alsace</b>	<b>374</b>	<b>495</b>	<b>450</b>	<b>-9,1</b>	<b>20,3</b>
08 - Ardennes	66	47	60	27,7	-9,1
10 - Aube	59	63	58	-7,9	-1,7
51 - Marne	113	124	103	-16,9	-8,9
52 - Haute-Marne	19	38	30	-21,1	57,9
<b>Champagne-Ardenne</b>	<b>257</b>	<b>272</b>	<b>251</b>	<b>-7,7</b>	<b>-2,3</b>
54 - Meurthe-et-Moselle	149	168	152	-9,5	2,0
55 - Meuse	31	38	29	-23,7	-6,5
57 - Moselle	246	248	218	-12,1	-11,4
88 - Vosges	84	90	88	-2,2	4,8
<b>Lorraine</b>	<b>510</b>	<b>544</b>	<b>487</b>	<b>-10,5</b>	<b>-4,5</b>
<b>TOTAL Grand Est</b>	<b>1 141</b>	<b>1 311</b>	<b>1 188</b>	<b>-9,4</b>	<b>4,1</b>

### ÉVOLUTION DES DÉFAILLANCES D'ENTREPRISES (Légende en ordre décroissant au 2<sup>ème</sup> trimestre 2016)



\* \* \*