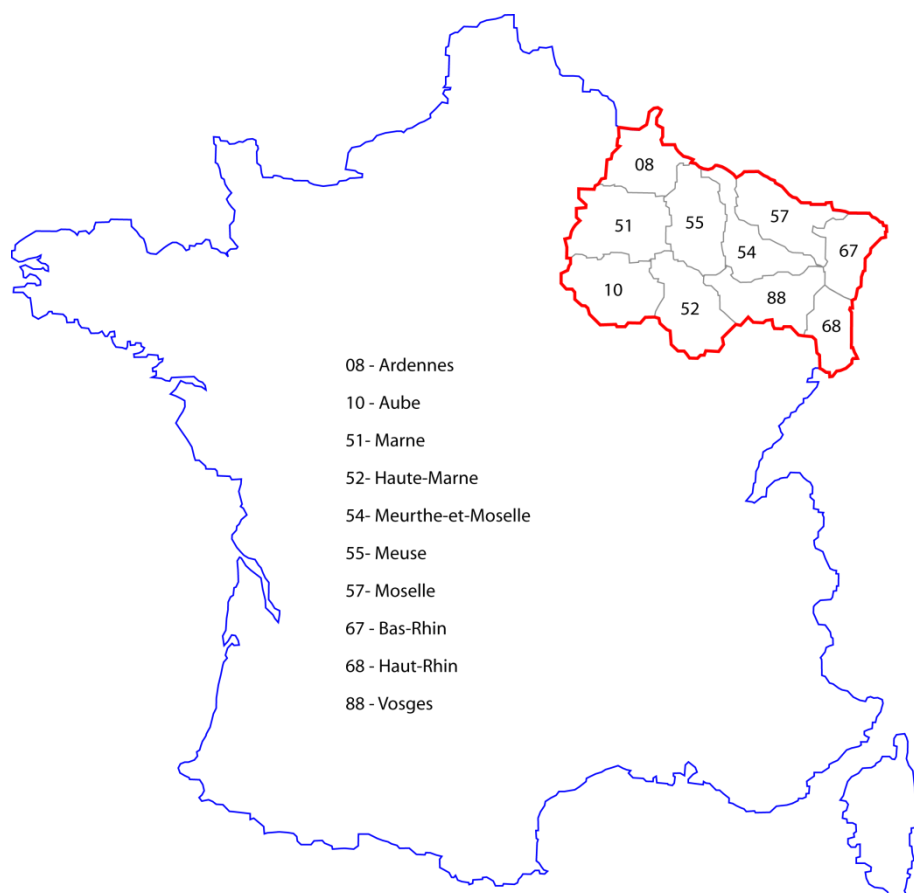


Les départements alsaciens dans le Grand Est : principaux indicateurs économiques

1^{er} trimestre 2016

Sources : Douanes ; INSEE, y compris Fiben/Banque de France et répertoire Sirene ; Pôle emploi-Dares, STMT ; Urssaf-Acoss



1. TAUX DE CHÔMAGE (données CVS en moyenne trimestrielle)

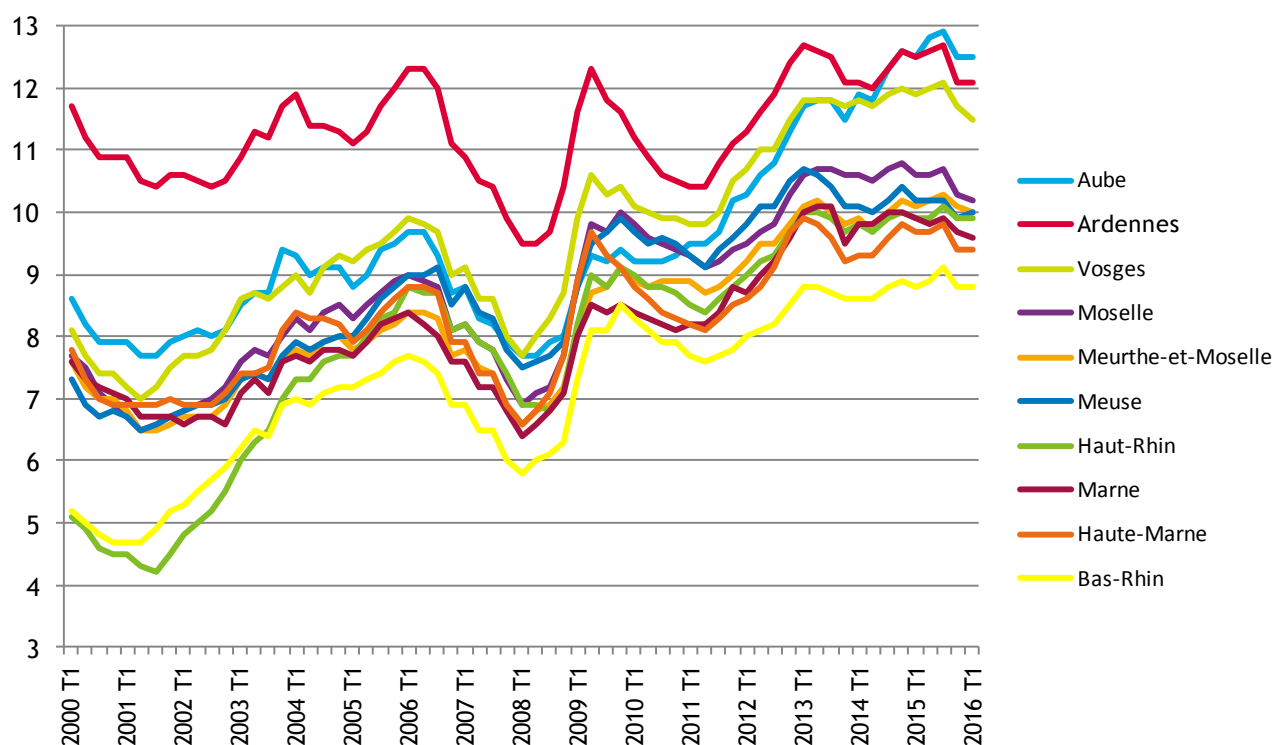
Source : INSEE

Données du 1er trimestre 2016

	2015 T1	2015 T4	2016 T1*	Evolution (en points)	
				trimestrielle	annuelle
67 - Bas-Rhin	8,8	8,8	8,8	0,0	0,0
68 - Haut-Rhin	9,9	9,9	9,9	0,0	0,0
08 - Ardennes	12,5	12,1	12,1	0,0	-0,4
10 - Aube	12,5	12,5	12,5	0,0	0,0
51 - Marne	9,9	9,7	9,6	-0,1	-0,3
52 - Haute-Marne	9,7	9,4	9,4	0,0	-0,3
54 - Meurthe-et-Moselle	10,1	10,1	10,0	-0,1	-0,1
55 - Meuse	10,2	9,9	10,0	0,1	-0,2
57 - Moselle	10,6	10,3	10,2	-0,1	-0,4
88 - Vosges	11,9	11,7	11,5	-0,2	-0,4
Grand Est	10,2	10,1	10,0	-0,1	-0,2
France métropolitaine	10,0	9,9	9,9	0,0	-0,1

* données provisoires

ÉVOLUTION DES TAUX DE CHÔMAGE (Légende en ordre dégressif au 1er trimestre 2016)

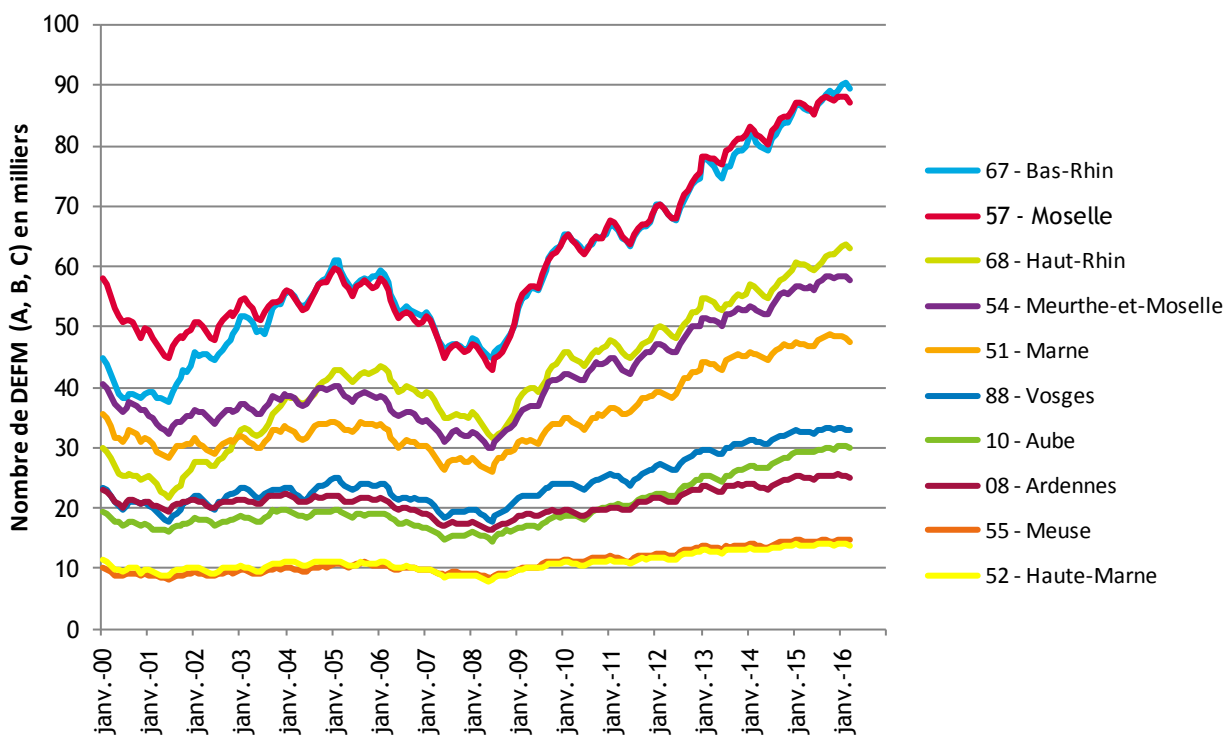


2. DEMANDEURS D'EMPLOI (A, B, C ; données brutes arrondies à la centaine)

Source : Pôle emploi-Dares, STMT

	Données de fin mars 2016				
	mars 2015	déc. 2015	mars 2016	Evolution (en %)	
				trimestrielle	annuelle
67 - Bas-Rhin	86 300	89 300	89 500	0,2	3,7
68 - Haut-Rhin	60 300	62 800	62 900	0,2	4,3
Alsace	146 600	152 000	152 400	0,3	4,0
08 - Ardennes	24 900	25 600	25 100	-2,0	0,8
10 - Aube	29 300	30 200	30 000	-0,7	2,4
51 - Marne	47 100	48 600	47 600	-2,1	1,1
52 - Haute-Marne	13 800	14 100	13 800	-2,1	0,0
Champagne-Ardenne	115 100	118 600	116 500	-1,8	1,2
54 - Meurthe-et-Moselle	56 400	58 300	57 900	-0,7	2,7
55 - Meuse	14 600	14 700	14 700	0,0	0,7
57 - Moselle	86 700	88 000	87 300	-0,8	0,7
88 - Vosges	32 700	33 200	32 800	-1,2	0,3
Lorraine	190 300	194 200	192 700	-0,8	1,3
TOTAL Grand Est	452 000	464 900	461 600	-0,7	2,1
France métropolitaine	5 307 500	5 551 700	5 465 300	-1,6	3,0

ÉVOLUTION DU NOMBRE DE DEFM (Légende en ordre dégressif à fin mars 2016)



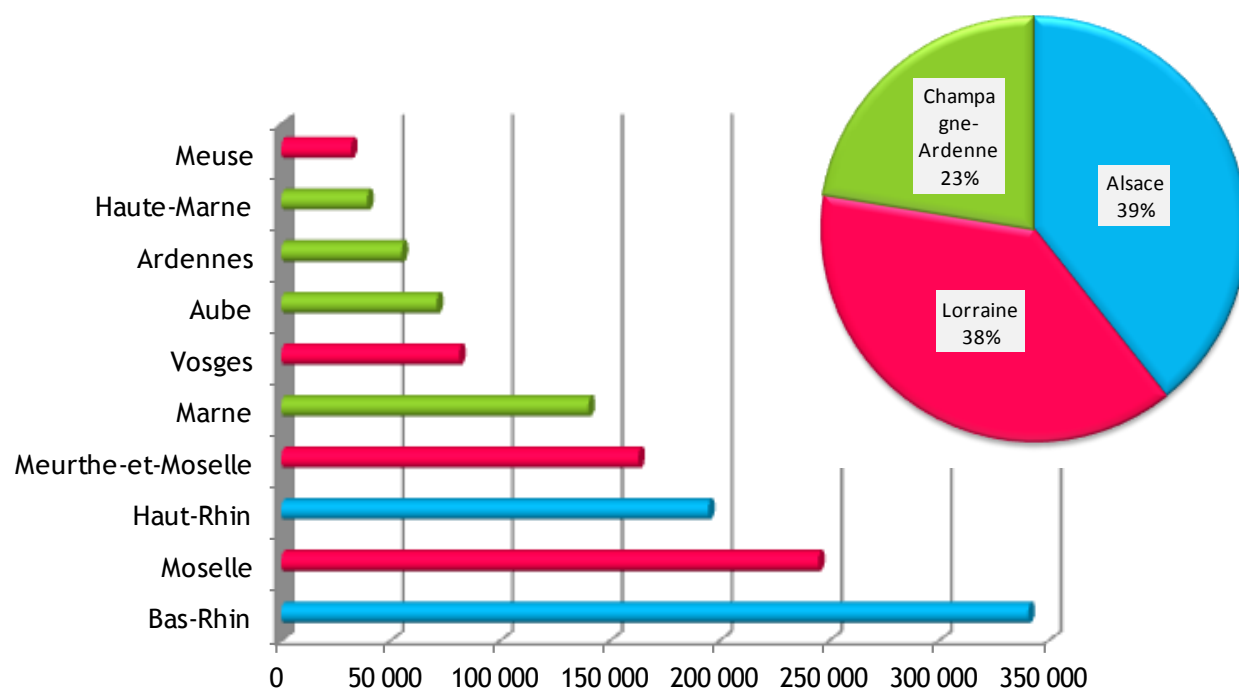
3. LES EFFECTIFS DU SECTEUR CONCURRENTIEL (données CVS arrondies à la dizaine ou à la centaine (*)) pour certaines valeurs alsaciennes)

Source : Urssaf-Acoss

Dernières données : 1er trimestre 2016

	2015 T1	2015 T4	2016 T1	Dernière évolution annuelle (%)
67 - Bas-Rhin	338 100*	339 400*	340 480	0,6
68 - Haut-Rhin	194 700*	194 700*	194 610	-0,1
Alsace	532 800*	534 100*	535 060	0,3
08 - Ardennes	55 220	54 680	54 840	-0,6
10 - Aube	70 990	70 680	70 850	-0,4
51 - Marne	139 700	139 110	139 970	0,4
52 - Haute-Marne	39 510	39 280	39 110	-1,0
Champagne-Ardenne	305 400	303 790	304 860	-0,1
54 - Meurthe-et-Moselle	163 920	162 940	162 710	-0,6
55 - Meuse	31 750	31 500	31 730	0,0
57 - Moselle	244 450	244 320	244 810	0,2
88 - Vosges	81 060	80 670	81 100	0,1
Lorraine	521 190	519 440	520 550	-0,1
TOTAL Grand Est	1 359 390	1 357 330	1 360 340	0,1
France (en millions)	17,8	17,8	17,9	0,9

RÉPARTITION DES EFFECTIFS DU SECTEUR CONCURRENTIEL AU 1^{ER} TRIMESTRE 2016



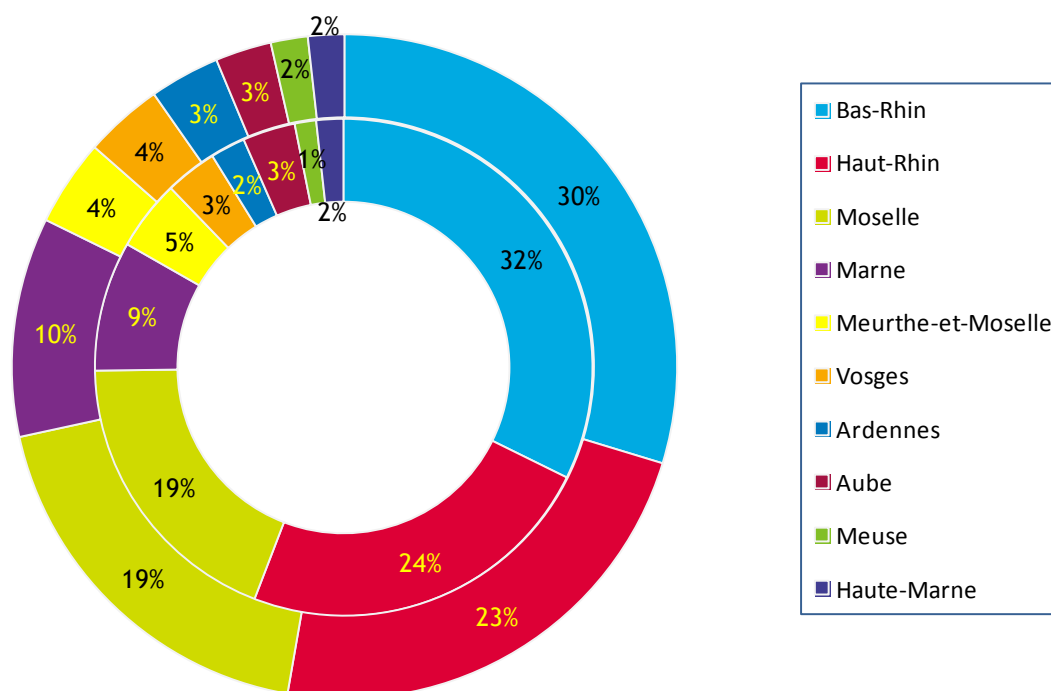
4. COMMERCE EXTÉRIEUR (montants en millions d'euros)

Source : Douanes

Données du 1er trimestre 2016

	Import 2016 T1	Export 2016 T1	Solde		
			2016 T1	2015 T4	2015 T1
67 - Bas-Rhin	4 500	4 424	-76	-605	-129
68 - Haut-Rhin	3 280	3 430	150	52	44
<i>Alsace</i>	<i>7 780</i>	<i>7 854</i>	<i>74</i>	<i>-553</i>	<i>-85</i>
08 - Ardennes	315	509	194	207	208
10 - Aube	476	406	-70	-83	-18
51 - Marne	1 178	1 590	412	775	375
52 - Haute-Marne	244	262	18	2	15
<i>Champagne-Ardenne</i>	<i>2 213</i>	<i>2 767</i>	<i>554</i>	<i>901</i>	<i>580</i>
54 - Meurthe-et-Moselle	636	626	-10	-36	74
55 - Meuse	194	268	74	51	57
57 - Moselle	2 643	2 808	165	66	243
88 - Vosges	469	569	100	127	165
<i>Lorraine</i>	<i>3 942</i>	<i>4 271</i>	<i>329</i>	<i>208</i>	<i>539</i>
Grand Est	13 934	14 891	957	556	1 036

LA RÉPARTITION DU COMMERCE EXTÉRIEUR DANS LE GRAND EST AU 1^{ER} TRIMESTRE 2016
(le cercle extérieur = les exportations ; le cercle intérieur = les importations)



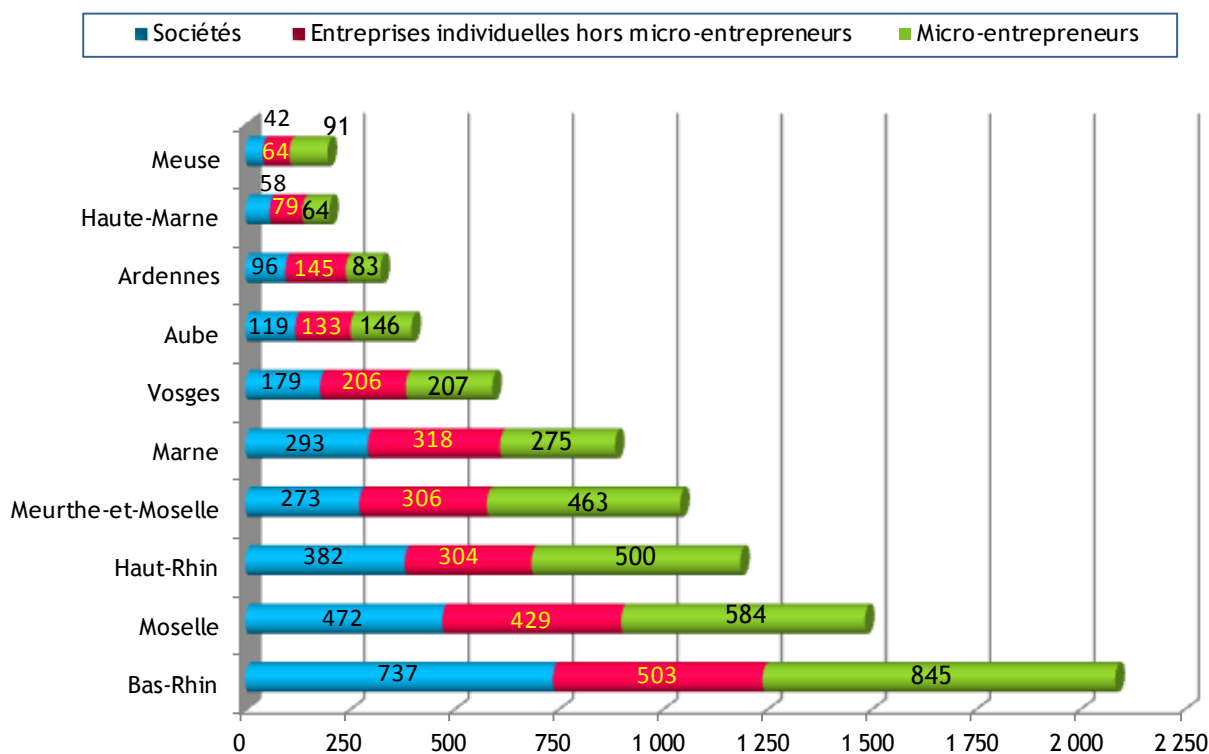
5. CRÉATIONS D'ENTREPRISES (données brutes)

Source : Insee, Répertoire des entreprises et des établissements (Sirene)

Données du 1er trimestre 2016

	2015 T1	2015 T4	2016 T1	Evolution (en %)	
				trimestrielle	annuelle
67 - Bas-Rhin	1 930	1 771	2 085	17,7	8,0
68 - Haut-Rhin	1 162	971	1 186	22,1	2,1
Alsace	3 092	2 742	3 271	19,3	5,8
08 - Ardennes	260	291	324	11,3	24,6
10 - Aube	381	379	398	5,0	4,5
51 - Marne	807	734	886	20,7	9,8
52 - Haute-Marne	165	183	201	9,8	21,8
Champagne-Ardenne	1 613	1 587	1 809	14,0	12,2
54 - Meurthe-et-Moselle	1 093	1 013	1 042	2,9	-4,7
55 - Meuse	212	166	197	18,7	-7,1
57 - Moselle	1 543	1 330	1 485	11,7	-3,8
88 - Vosges	567	463	592	27,9	4,4
Lorraine	3 415	2 972	3 316	11,6	-2,9
TOTAL Grand Est	8 120	7 301	8 396	15,0	3,4

LE NOMBRE DE CRÉATIONS D'ENTREPRISES AU 1^{ER} TRIMESTRE 2016



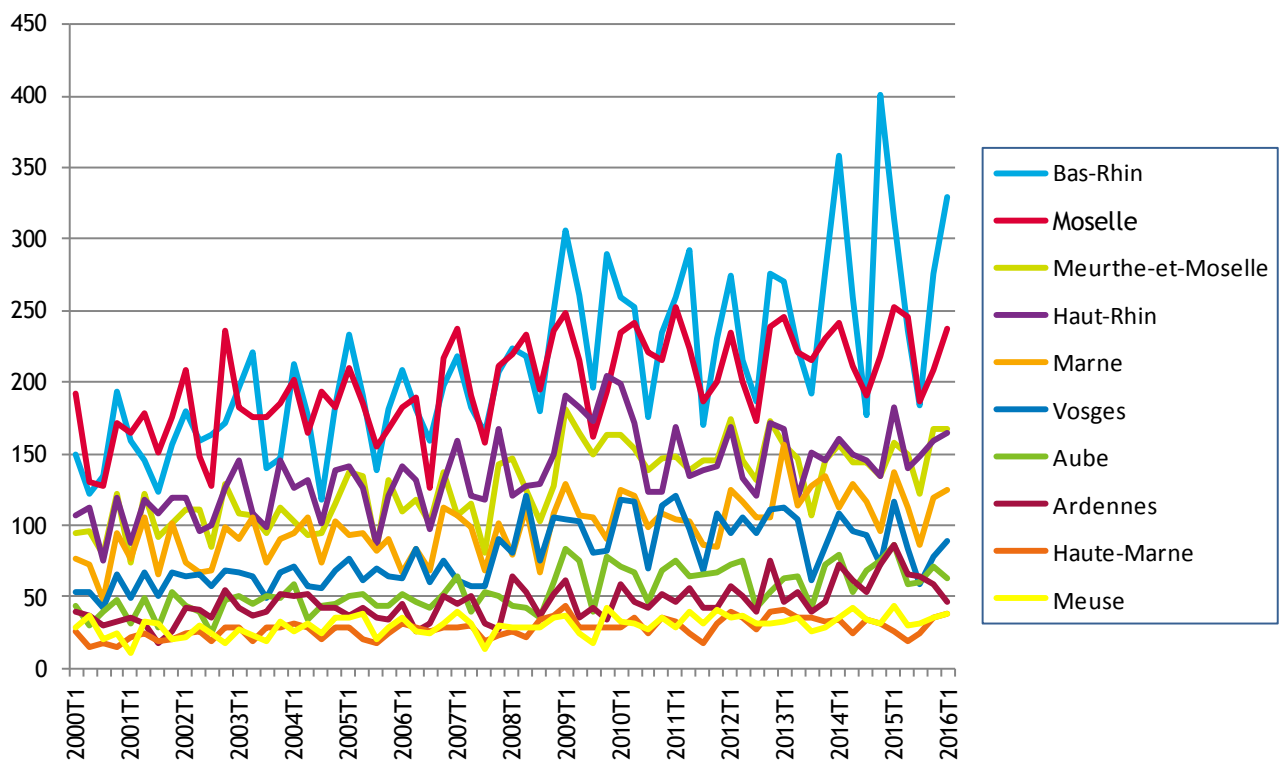
6. DÉFAILLANCES D'ENTREPRISES (données brutes en date de jugement)

Source : Fiben, Banque de France / Insee

Données du 1er trimestre 2016

	2015 T1	2015 T4	2016 T1	Evolution (en %)	
				trimestrielle	annuelle
67 - Bas-Rhin	314	276	330	19,6	5,1
68 - Haut-Rhin	183	159	165	3,8	-9,8
Alsace	497	435	495	13,8	-0,4
08 - Ardennes	87	59	46	-22,0	-47,1
10 - Aube	86	71	63	-11,3	-26,7
51 - Marne	137	119	125	5,0	-8,8
52 - Haute-Marne	26	36	38	5,6	46,2
Champagne-Ardenne	336	285	272	-4,6	-19,0
54 - Meurthe-et-Moselle	158	168	168	0,0	6,3
55 - Meuse	44	35	38	8,6	-13,6
57 - Moselle	252	209	238	13,9	-5,6
88 - Vosges	116	78	89	14,1	-23,3
Lorraine	570	490	533	8,8	-6,5
TOTAL Grand Est	1 403	1 210	1 300	7,4	-7,3

ÉVOLUTION DES DÉFAILLANCES D'ENTREPRISES (Légende en ordre décroissant au 1^{er} trimestre 2016)



* * *