

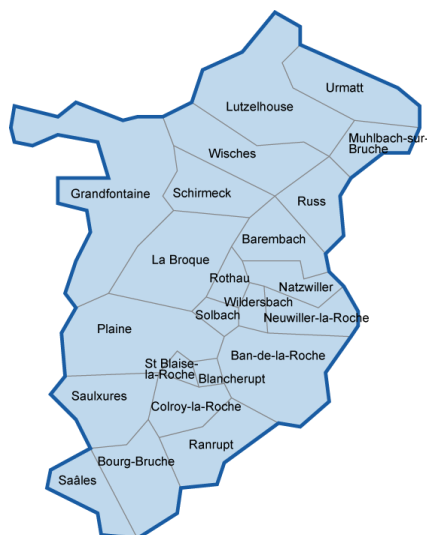
Chiffres clés des communautés de communes du Bas-Rhin

Edition 2015

Communauté de communes de la Vallée de la Bruche

26 communes sur une superficie totale de 303,55 km²

Sources : CMA, Conseil départemental du Bas-Rhin,
DIRECCTE Alsace, INSEE, Urssaf-Accoss



La CdC de la Vallée de la Bruche est :

-  entièrement sur le territoire de Molsheim
-  entièrement dans la zone d'emploi de Molsheim-Obernai.

Avec le soutien financier du

1. LA DÉMOGRAPHIE / POPULATION ACTIVE

Source : INSEE RP2006, RP2007, RP2011 et RP 2012, exploitations principales

- La population active comprend les personnes exerçant une activité professionnelle et les chômeurs à la recherche d'un emploi.
- Le taux d'activité est le rapport entre le nombre d'actifs (personnes en emploi et chômeurs) et l'ensemble de la population correspondante.
- Le taux d'emploi est le rapport entre le nombre de personnes ayant un emploi et l'ensemble de la population correspondante.

Selon les chiffres publiés le 1^{er} janvier 2015, la population municipale 2012 de la communauté de communes de la Vallée de la Bruche est de 21 527 habitants.

Par rapport à celle de 2007, l'évolution sur 5 ans est de :

- + 0,1 % pour la CdC de la Vallée de la Bruche
- + 3,0 % pour le territoire de Molsheim
- + 1,8 % pour l'ensemble du Bas-Rhin.

		Population	Actifs	Taux d'activité (%)	Actifs ayant un emploi	Taux d'emploi (%)
Dans la CdC de la Vallée de la Bruche						
2006	Ensemble 15 à 64 ans	13 317	9 784	73,5	8 964	67,3
	15 à 24 ans	2 186	1 130	51,7	922	42,2
	25 à 54 ans	8 705	7 878	90,5	7 327	84,2
	55 à 64 ans	2 426	776	32,0	714	29,4
2011	Ensemble 15 à 64 ans	13 614	10 215	75,0	9 077	66,7
	15 à 24 ans	2 256	1 161	51,4	845	37,4
	25 à 54 ans	8 472	7 839	92,5	7 137	84,2
	55 à 64 ans	2 885	1 216	42,1	1 095	37,9
Ecart	Ensemble 15 à 64 ans	297	431		114	
Evolution		2,2%	4,4%		1,3%	
Dans le territoire de Molsheim						
2006	Ensemble 15 à 64 ans	84 062	63 608	75,7	59 765	71,1
2011		86 702	66 256	76,4	61 198	70,6
Ecart		2 640	2 648		1 433	
Evolution		3,1%	4,2%		2,4%	
Dans le Bas-Rhin						
2006	Ensemble 15 à 64 ans	725 472	529 865	73,0	478 136	65,9
2011		735 021	541 026	73,6	480 049	65,3
Ecart		9 549	11 161		1 913	
Evolution		1,3%	2,1%		0,4%	

Source : Insee, RP2006 et RP2011 exploitations principales

2. LE MARCHÉ DU TRAVAIL

/// DEMANDEURS D'EMPLOI EN FIN DE MOIS, CATÉGORIES A, B, C

Source : DIRECCTE Alsace/DARES, Pôle emploi

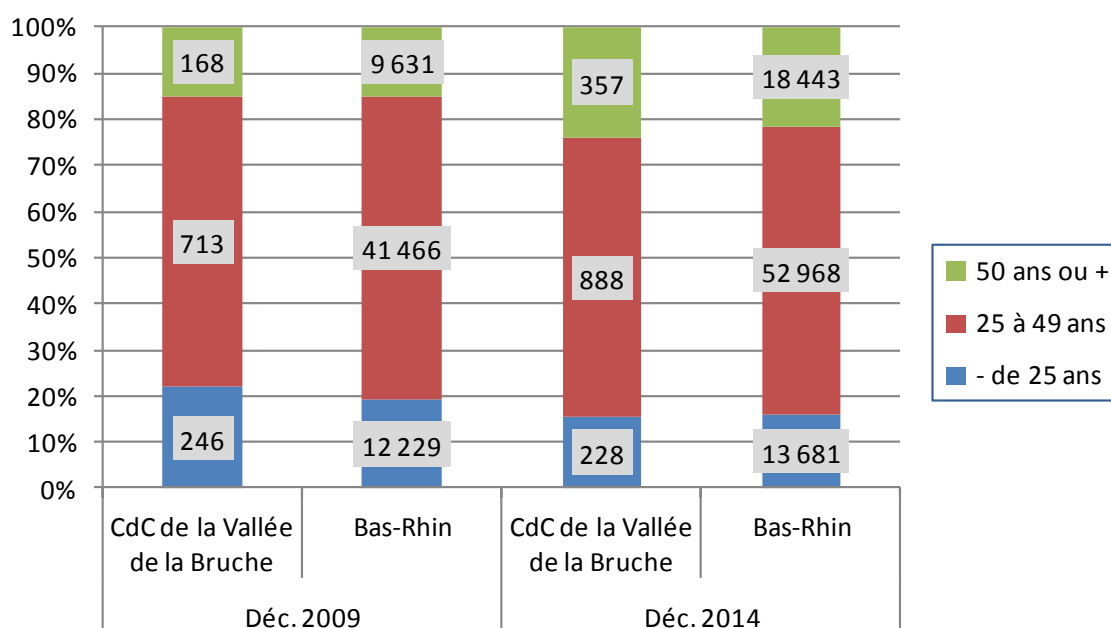
- Les demandeurs d'emploi de catégorie A sont tenus de faire des actes positifs de recherche d'emploi, sont sans emploi et n'ont pas travaillé durant le mois.
- Les demandeurs d'emploi de catégories B et C sont tenus de faire des actes positifs de recherche d'emploi et ont exercé une activité réduite au cours du mois, à savoir courte (78 heures ou moins) pour la catégorie B ou longue (plus de 78 heures) pour la catégorie C.

Les données présentées sont indicatives. Elles sont compilées à partir d'informations disponibles par commune, qui, en raison du secret statistique, n'affichent pas les valeurs de 1 à 4 inclus.

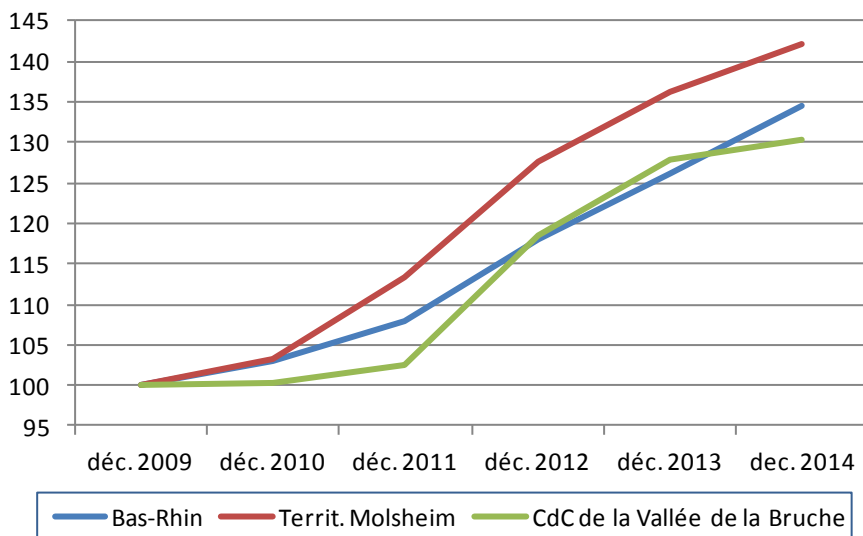
Le nombre total de DEFM (ABC) est peu impacté. Par contre, les totaux des différentes tranches d'âge peuvent être nettement sous-évalués. Ce « déficit » pour la CdC de la Vallée de la Bruche en 2014 est de 40 personnes.

	La CdC de la Vallée de la Bruche							Territoire Molsheim		Ensemble du Bas-Rhin	
	Total DEFM (ABC)	Variation		- de 25 ans	50 ans ou +	femmes	ancien. > 1 an	Total DEFM (ABC)	variation en %	Total DEFM (ABC)	variation en %
		brute	en %								
Déc. 2009	1 161			246	168	600	369	5 328		63 326	
Déc. 2010	1 165	4	0,3	173	216	597	466	5 500	3,2	65 245	3,0
Déc. 2011	1 189	24	2,1	193	231	619	503	6 032	9,7	68 267	4,6
Déc. 2012	1 376	187	15,7	234	311	737	528	6 803	12,8	74 677	9,4
Déc. 2013	1 485	109	7,9	225	366	753	649	7 261	6,7	79 931	7,0
Déc. 2014	1 513	28	1,9	228	357	746	715	7 566	4,2	85 092	6,5

Source : DIRECCTE Alsace / DARES, Pôle Emploi



ÉVOLUTION DU NOMBRE DE DEMANDEURS D'EMPLOI, CATÉGORIES A, B, C



Base 100 fin décembre 2009 :

Bas-Rhin : 63 326

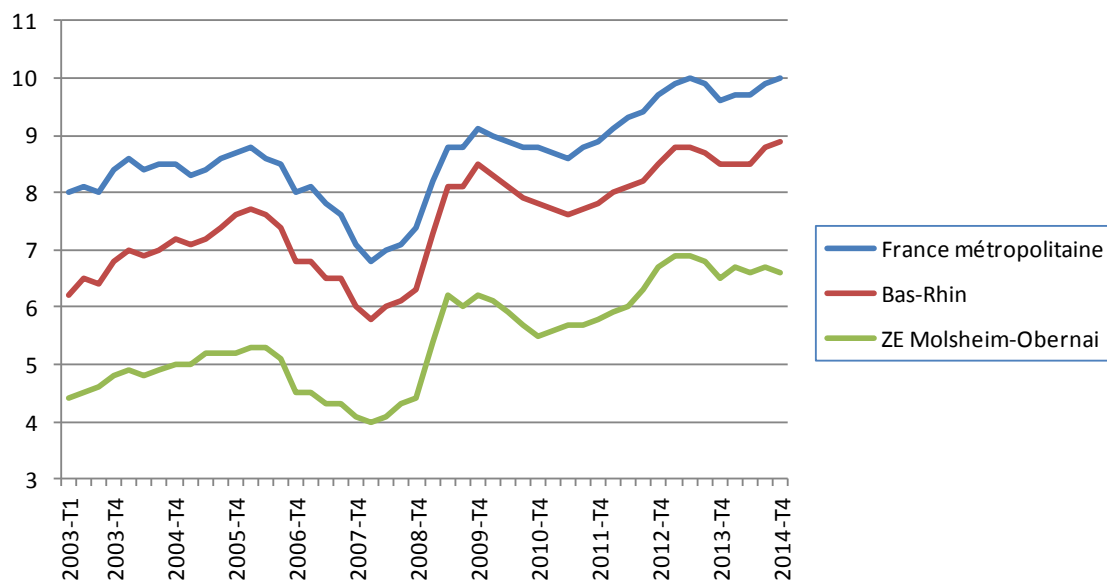
Territ. Molsheim :

5 328

CdC de la Vallée de la Bruche : 1 161

/// LE TAUX DE CHÔMAGE LOCALISÉ DANS LA ZONE D'EMPLOI DE MOLSHEIM-OBERNAI

Source : INSEE



/// LES ALLOCATAIRES DU REVENU DE SOLIDARITÉ ACTIVE (RSA) DANS LA CDC DE LA VALLÉE DE LA BRUCHE

Source : CAF/CG67, données consolidées

- Les allocataires du RSA socle sont des personnes n'ayant aucune activité professionnelle.
- Les allocataires du RSA socle + activité sont des personnes exerçant une petite activité rémunérée.
- Les allocataires du RSA activité sont des « travailleurs pauvres », des personnes ayant un emploi mais insuffisamment rémunéré pour en vivre.

	CdC de la Vallée de la Bruche			Le Bas-Rhin		
	Total allocataires	Variation annuelle		Total allocataires	Variation annuelle	
		brute	en %		brute	en %
Déc. 2010	292			29 426		
Déc. 2011	339	47	16,1	30 456	1 030	3,5
Déc. 2012	356	17	5,0	32 838	2 382	7,8
Déc. 2013	402	46	12,9	35 356	2 518	7,7
Déc. 2014	414	12	3,0	37 606	2 250	6,4

Fin 2014, pour l'ensemble du Bas-Rhin, la répartition des allocataires du RSA est de 61 % socle, 26 % socle + activité et 13 % activité.

Dans la communauté de communes de la Vallée de la Bruche, les 220 allocataires du RSA socle représentent 53,1 % du total.

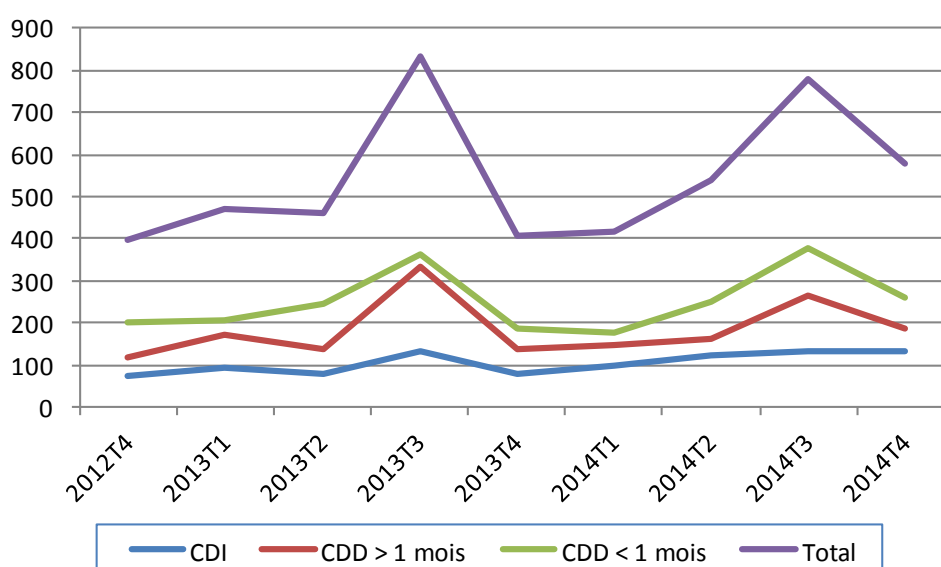
/// INTENTIONS D'EMBAUCHE, HORS INTÉRIM, PAR TYPE DE CONTRAT

Source : Urssaf-Acoss

Au 4^{ème} trimestre 2014, dans la communauté de communes de la Vallée de la Bruche, 579 intentions d'embauche ont été enregistrées :

- ▶ 263 contrats à durée déterminée courts, de moins de 30 jours
- ▶ 185 contrats à durée déterminée longs, d'au moins 30 jours
- ▶ 131 contrats à durée indéterminée.

ÉVOLUTION DU NOMBRE D'INTENTIONS D'EMBAUCHE DANS LA CDC DE LA VALLÉE DE LA BRUCHE



LA RÉPARTITION DES INTENTIONS D'EMBAUCHE PAR TYPE DE CONTRAT

		CdC de la Vallée de la Bruche	Bas-Rhin	France
CDI	2012 T4	19,3%	16,6%	14,4%
	2014 T4	22,6%	15,5%	12,7%
CDD > 1 mois	2012 T4	30,3%	16,6%	15,8%
	2014 T4	32,0%	16,9%	14,7%
CDD < 1 mois	2012 T4	50,4%	66,8%	69,8%
	2014 T4	45,4%	67,6%	72,5%

3. ÉTABLISSEMENTS ET EFFECTIFS

Source : Urssaf-Acoss

Pour les données de l'Urssaf-Acoss, le champ d'observation de l'emploi couvre l'ensemble des établissements du secteur concurrentiel. Sont donc exclus les administrations publiques, l'éducation et la santé non marchandes, ainsi que l'emploi par les ménages de salariés à domicile.

/// ... PAR SECTEUR D'ACTIVITÉ DANS LA CDC DE LA VALLÉE DE LA BRUCHE

Libellé activité économique A17	Nombre d'établissements				Effectifs			
	2013	2012	Evolution annuelle		2013	2012	Evolution annuelle	
			brute	en %			brute	en %
INDUSTRIE	66	68	-2	-2,9	1 887	1 947	-60	-3,1
Agriculture, sylviculture et pêche	0	0	0		0	0	0	
Fab. aliments, boiss. & prdts base tabac	24	24	0	0,0	535	541	-6	-1,1
Cokéfaction et raffinage	0	0	0		0	0	0	
Fab. éq. élec., électr., inf. & machines	8	8	0	0,0	565	583	-18	-3,1
Fabrication de matériels de transport	0	0	0		0	0	0	
Fabrication autres produits industriels	31	33	-2	-6,1	761	796	-35	-4,4
Extr., énerg., eau, gestn déch. & dépol.	3	3	0	0,0	26	27	-1	-3,7
CONSTRUCTION	65	63	2	3,2	230	233	-3	-1,3
TERTIAIRE	320	326	-6	-1,8	2 268	2 255	13	0,6
Commerce, répar. automobile & motorcycle	89	90	-1	-1,1	461	442	19	4,3
Transports et entreposage	20	19	1	5,3	217	234	-17	-7,3
Hébergement et restauration	54	61	-7	-11,5	309	317	-8	-2,5
Information et communication	6	7	-1	-14,3	13	19	-6	-31,6
Activités financières et d'assurance	19	18	1	5,6	74	77	-3	-3,9
Activités immobilières	4	5	-1	-20,0	9	10	-1	-10,0
Act. scient. & tech., svces adm. & soutien	37	41	-4	-9,8	351	333	18	5,4
Admin. pub., enseign., santé & act. soc.	55	51	4	7,8	752	750	2	0,3
Autres activités de services	36	34	2	5,9	82	73	9	12,3
TOTAL	451	457	-6	-1,3	4 385	4 435	-50	-1,1

/// ... DE 2008 À 2013

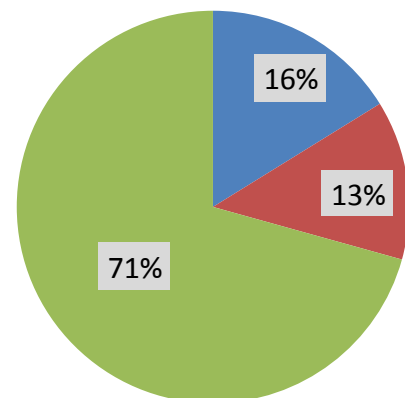
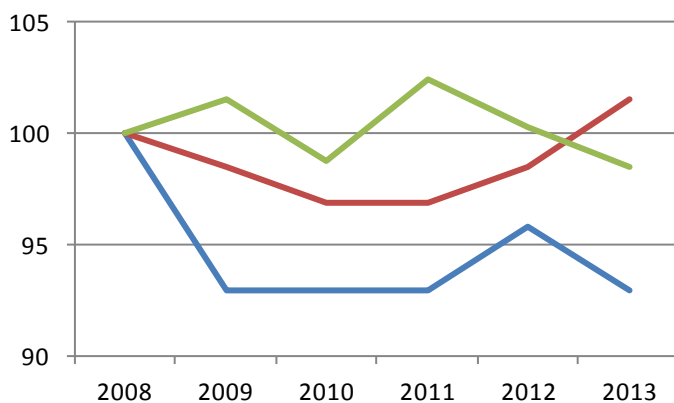
Année	CdC de la Vallée de la Bruche						Bas-Rhin	
	Etablissements			Effectifs			Ets	Effectifs
	Nombre	Variation annuelle		Nombre	Variation annuelle		Variation annuelle (en %)	
brute		en %	brute		en %			
2008	460			4 543				
2009	459	-1	-0,2	4 227	-316	-7,0	0,7	-2,7
2010	449	-10	-2,2	4 358	131	3,1	1,1	1,1
2011	461	12	2,7	4 408	50	1,1	1,3	0,9
2012	457	-4	-0,9	4 435	27	0,6	-0,1	-0,9
2013	451	-6	-1,3	4 385	-50	-1,1	0,6	0,0
Evol. 2008 à 2013		-9	-2,0		-158	-3,5	3,6	-1,6

/// ... PAR GRANDS SECTEURS D'ACTIVITÉ

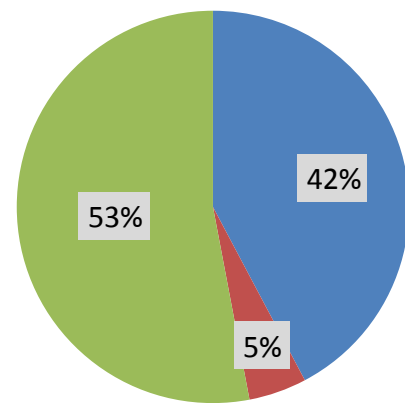
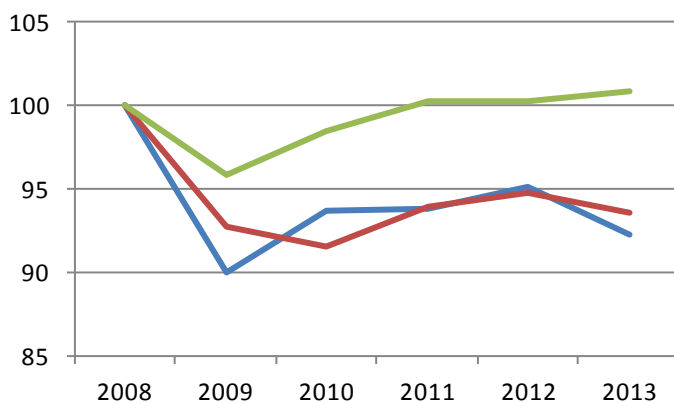
ÉVOLUTION, base 100 fin 2008

RÉPARTITION FIN 2014

ÉTABLISSEMENTS



EFFECTIFS



4. ARTISANAT

Source : CMA 2015 / INSEE - nombre d'emplois et population active 2009[#]

/// ENTREPRISES / ÉTABLISSEMENTS ET ACTIFS[#]

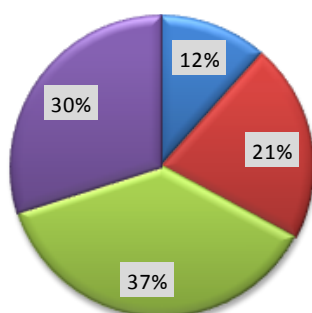
Secteur d'activité	Actifs [#]	Entreprises/établissements			
		nombre au 01.01.15	Immatriculations en 2014	Radiations en 2014	solde 2014
Alimentation	400	48	4	2	2
Production	471	89	11	2	9
Bâtiment	495	156	9	8	1
Services	338	125	12	4	8
TOTAUX :					
CdC de la Vallée de la Bruche	1 704	418	36	16	20
Ensemble du Bas-Rhin*	93 707	19 336	1 677	1 159	518

* moins la commune de Siltzheim

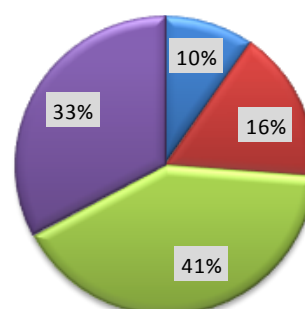
/// RÉPARTITION PAR SECTEUR D'ACTIVITÉ

ENTREPRISES / ÉTABLISSEMENTS

CdC de la Vallée de la Bruche

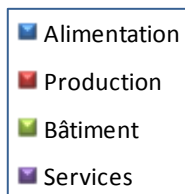
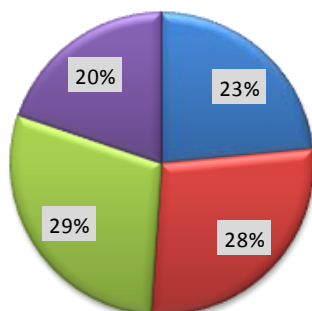


Bas-Rhin*

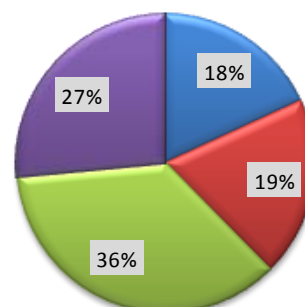


ACTIFS[#]

CdC de la Vallée de la Bruche



Bas-Rhin*



* * *