

# Chiffres clés des communautés de communes du Bas-Rhin

Edition 2015

## Communauté de communes du Val de Moder

**8 communes sur une superficie totale de 33,89 km<sup>2</sup>**

Sources : CMA, Conseil départemental du Bas-Rhin,  
DIRECCTE Alsace, INSEE, Urssaf-Acoss



La CdC du Val de Moder est :

- entièrement sur le territoire de Haguenau-Wissembourg
- entièrement dans la zone d'emploi de Haguenau.

Avec le soutien financier du

# 1. LA DÉMOGRAPHIE / POPULATION ACTIVE

Source : INSEE RP2006, RP2007, RP2011 et RP 2012, exploitations principales

- La population active comprend les personnes exerçant une activité professionnelle et les chômeurs à la recherche d'un emploi.
- Le taux d'activité est le rapport entre le nombre d'actifs (personnes en emploi et chômeurs) et l'ensemble de la population correspondante.
- Le taux d'emploi est le rapport entre le nombre de personnes ayant un emploi et l'ensemble de la population correspondante.

Selon les chiffres publiés le 1<sup>er</sup> janvier 2015, la population municipale 2012 de la communauté de communes du Val de Moder est de 8 216 habitants.

Par rapport à celle de 2007, l'évolution sur 5 ans est de :

- + 2,5 % pour la CdC du Val de Moder
- + 1,5 % pour le territoire de Haguenau-Wissembourg
- + 1,8 % pour l'ensemble du Bas-Rhin.

		Population	Actifs	Taux d'activité (%)	Actifs ayant un emploi	Taux d'emploi (%)
<b>Dans la CdC du Val de Moder</b>						
2006	<b>Ensemble 15 à 64 ans</b>	<b>5 014</b>	<b>3 864</b>	<b>77,1</b>	<b>3 541</b>	<b>70,6</b>
	15 à 24 ans	845	476	56,3	401	47,5
	25 à 54 ans	3 418	3 127	91,5	2 902	84,9
	55 à 64 ans	751	261	34,7	238	31,7
2011	<b>Ensemble 15 à 64 ans</b>	<b>5 345</b>	<b>4 106</b>	<b>76,8</b>	<b>3 736</b>	<b>69,9</b>
	15 à 24 ans	900	497	55,2	397	44,2
	25 à 54 ans	3 411	3 170	92,9	2 934	86,0
	55 à 64 ans	1 034	440	42,5	404	39,1
<b>Ecart</b>	<b>Ensemble 15 à 64 ans</b>	<b>331</b>	<b>242</b>		<b>195</b>	
<b>Evolution</b>		6,6%	6,3%		5,5%	
<b>Dans le territoire de Haguenau-Wissembourg</b>						
2006	<b>Ensemble 15 à 64 ans</b>	156 479	119 125	76,1	109 455	69,9
2011		159 255	121 457	76,3	110 134	69,2
<b>Ecart</b>		2 776	2 332		679	
<b>Evolution</b>		1,8%	2,0%		0,6%	
<b>Dans le Bas-Rhin</b>						
2006	<b>Ensemble 15 à 64 ans</b>	725 472	529 865	73,0	478 136	65,9
2011		735 021	541 026	73,6	480 049	65,3
<b>Ecart</b>		9 549	11 161		1 913	
<b>Evolution</b>		1,3%	2,1%		0,4%	

Source : Insee, RP2006 et RP2011 exploitations principales

## 2. LE MARCHÉ DU TRAVAIL

### /// DEMANDEURS D'EMPLOI EN FIN DE MOIS, CATÉGORIES A, B, C

Source : DIRECCTE Alsace/DARES, Pôle emploi

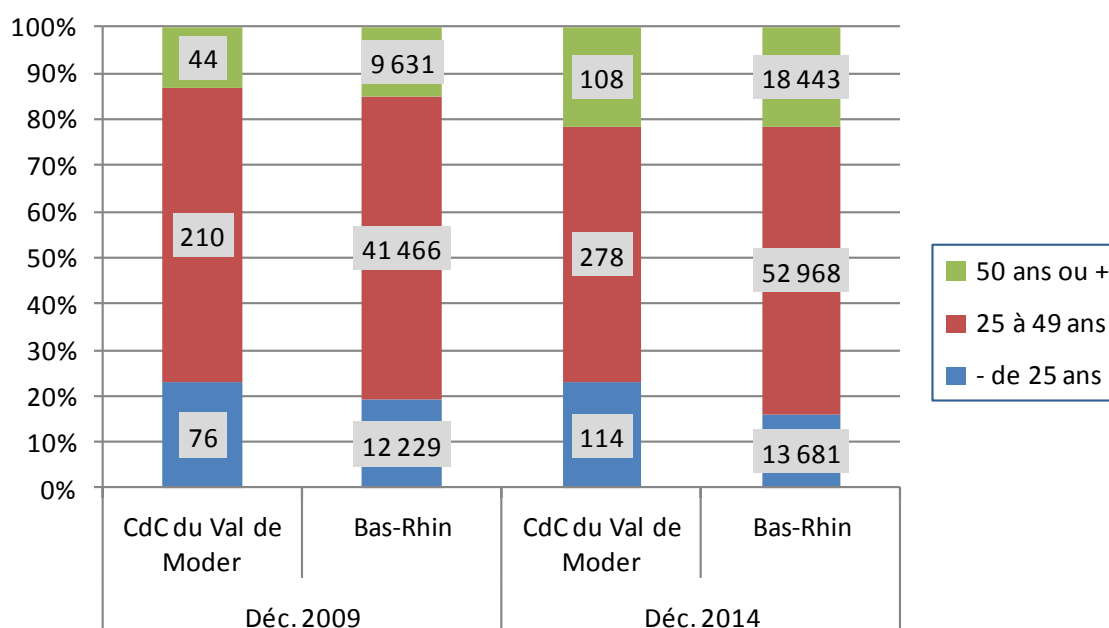
- Les demandeurs d'emploi de catégorie A sont tenus de faire des actes positifs de recherche d'emploi, sont sans emploi et n'ont pas travaillé durant le mois.
- Les demandeurs d'emploi de catégories B et C sont tenus de faire des actes positifs de recherche d'emploi et ont exercé une activité réduite au cours du mois, à savoir courte (78 heures ou moins) pour la catégorie B ou longue (plus de 78 heures) pour la catégorie C.

Les données présentées sont indicatives. Elles sont compilées à partir d'informations disponibles par commune, qui, en raison du secret statistique, n'affichent pas les valeurs de 1 à 4 inclus.

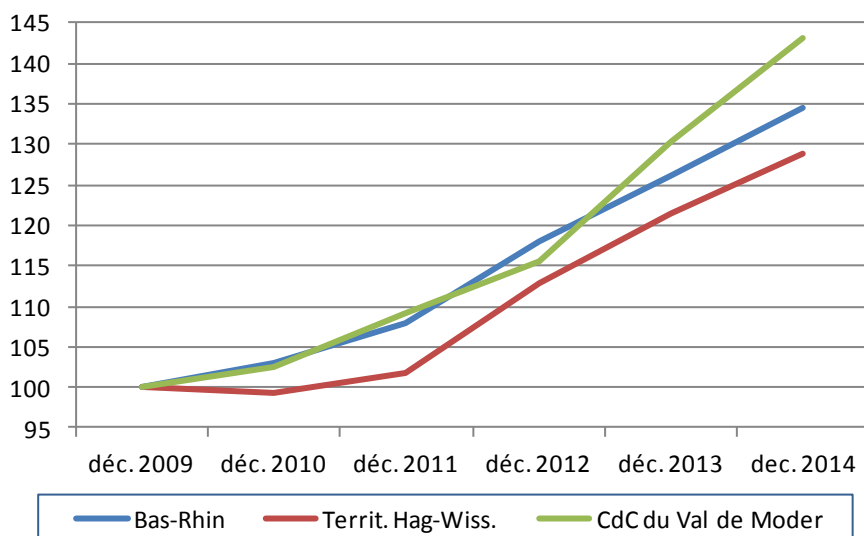
Le nombre total de DEFM (ABC) est peu impacté. Par contre, les totaux des différentes tranches d'âge peuvent être nettement sous-évalués. Ce « déficit » pour la CdC du Val de Moder en 2014 est de 4 personnes.

	La CdC du Val de Moder							Territoire Hag.-Wiss		Ensemble du Bas-Rhin	
	Total DEFM (ABC)	Variation		- de 25 ans	50 ans ou +	femmes	ancien > 1 an	Total DEFM (ABC)	variation en %	Total DEFM (ABC)	variation en %
		brute	en %								
Déc. 2009	352			76	44	182	97	11 880		63 326	
Déc. 2010	361	9	2,6	75	50	200	128	11 788	-0,8	65 245	3,0
Déc. 2011	384	23	6,4	69	73	217	135	12 099	2,6	68 267	4,6
Déc. 2012	407	23	6,0	86	88	216	152	13 419	10,9	74 677	9,4
Déc. 2013	459	52	12,8	102	98	230	183	14 438	7,6	79 931	7,0
Déc. 2014	504	45	9,8	114	108	243	198	15 313	6,1	85 092	6,5

Source : DIRECCTE Alsace / DARES, Pôle Emploi



## ÉVOLUTION DU NOMBRE DE DEMANDEURS D'EMPLOI, CATÉGORIES A, B, C



Base 100 fin décembre 2009 :

Bas-Rhin : 63 326

Territ. Hag.-Wiss. :

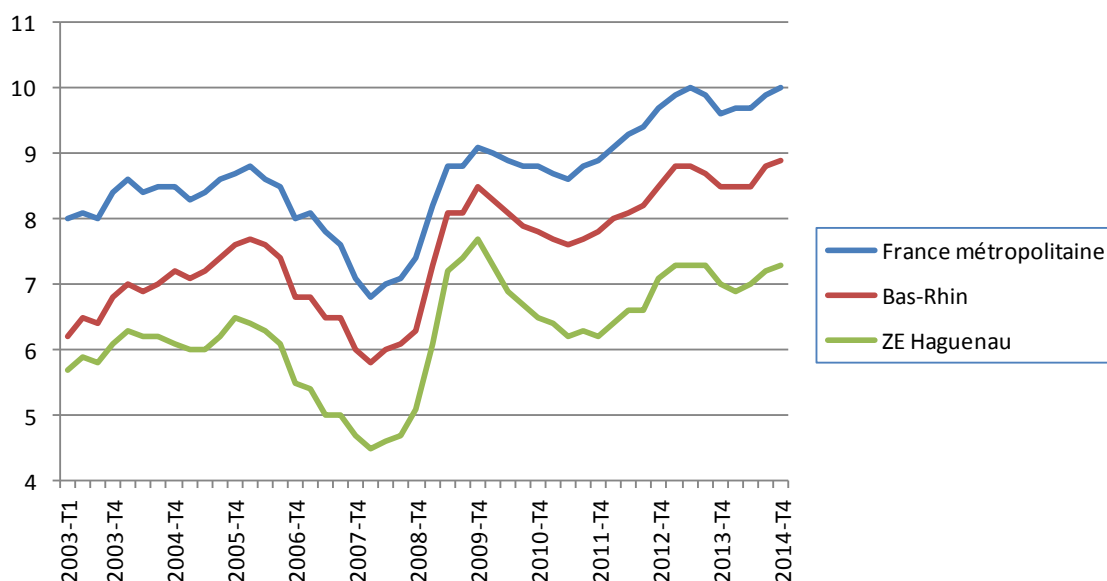
11 880

CdC du Val de Moder :

352

## /// LE TAUX DE CHÔMAGE LOCALISÉ DANS LA ZONE D'EMPLOI DE HAGUENAU

Source : INSEE



## /// LES ALLOCATAIRES DU REVENU DE SOLIDARITÉ ACTIVE (RSA) DANS LA CDC DU VAL DE MODER

Source : CAF/CG67, données consolidées

- Les allocataires du RSA socle sont des personnes n'ayant aucune activité professionnelle.
- Les allocataires du RSA socle + activité sont des personnes exerçant une petite activité rémunérée.
- Les allocataires du RSA activité sont des « travailleurs pauvres », des personnes ayant un emploi mais insuffisamment rémunéré pour en vivre.

	CdC du Val de Moder			Le Bas-Rhin		
	Total allocataires	Variation annuelle		Total allocataires	Variation annuelle	
		brute	en %		brute	en %
Déc. 2010	125			29 426		
Déc. 2011	120	-5	-4,0	30 456	1 030	3,5
Déc. 2012	106	-14	-11,7	32 838	2 382	7,8
Déc. 2013	131	25	23,6	35 356	2 518	7,7
<b>Déc. 2014</b>	<b>158</b>	<b>27</b>	<b>20,6</b>	<b>37 606</b>	<b>2 250</b>	<b>6,4</b>

Fin 2014, pour l'ensemble du Bas-Rhin, la répartition des allocataires du RSA est de 61 % socle, 26 % socle + activité et 13 % activité.

Dans la communauté de communes du Val de Moder, les 89 allocataires du RSA socle représentent 56,3 % du total.

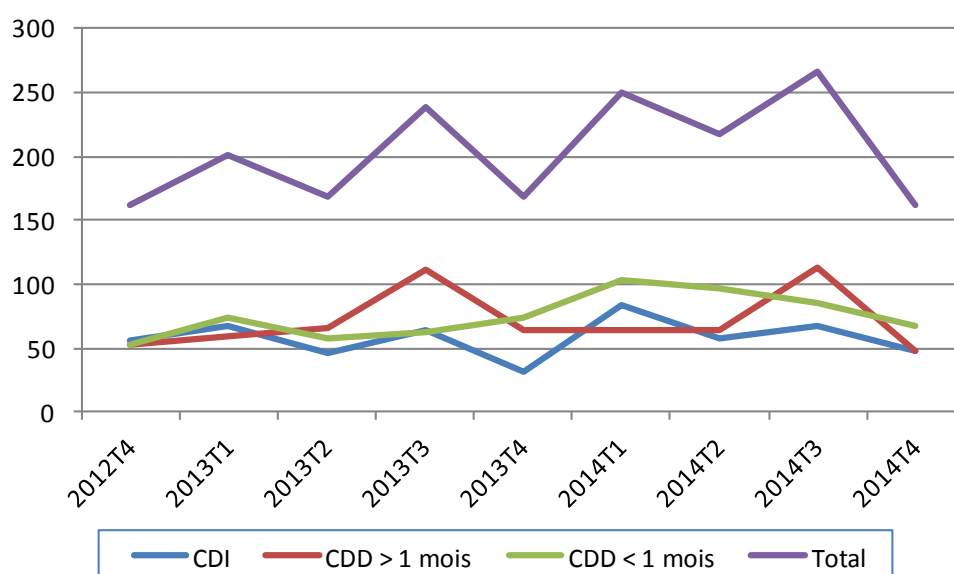
### /// INTENTIONS D'EMBAUCHE, HORS INTÉRIM, PAR TYPE DE CONTRAT

Source : Urssaf-Acoss

Au 4<sup>ème</sup> trimestre 2014, dans la communauté de communes du Val de Moder, 162 intentions d'embauche ont été enregistrées :

- 67 contrats à durée déterminée courts, de moins de 30 jours
- 47 contrats à durée déterminée longs, d'au moins 30 jours
- 48 contrats à durée indéterminée.

### ÉVOLUTION DU NOMBRE D'INTENTIONS D'EMBAUCHE DANS LA CDC DU VAL DE MODER



## LA RÉPARTITION DES INTENTIONS D'EMBAUCHE PAR TYPE DE CONTRAT

		CdC du Val de Moder	Bas-Rhin	France
CDI	2012 T4	34,6%	16,6%	14,4%
	2014 T4	29,6%	15,5%	12,7%
CDD > 1 mois	2012 T4	32,7%	16,6%	15,8%
	2014 T4	29,0%	16,9%	14,7%
CDD < 1 mois	2012 T4	32,7%	66,8%	69,8%
	2014 T4	41,4%	67,6%	72,5%

## 3. ÉTABLISSEMENTS ET EFFECTIFS

Source : Urssaf-Acoss

Pour les données de l'Urssaf-Acoss, le champ d'observation de l'emploi couvre l'ensemble des établissements du secteur concurrentiel. Sont donc exclus les administrations publiques, l'éducation et la santé non marchandes, ainsi que l'emploi par les ménages de salariés à domicile.

### /// ... PAR SECTEUR D'ACTIVITÉ DANS LA CDC DU VAL DE MODER

Libellé activité économique A17	Nombre d'établissements				Effectifs			
	2013	2012	Evolution annuelle		2013	2012	Evolution annuelle	
			brute	en %			brute	en %
<b>INDUSTRIE</b>	<b>33</b>	<b>33</b>	<b>0</b>	<b>0,0</b>	<b>666</b>	<b>635</b>	<b>31</b>	<b>4,9</b>
Agriculture, sylviculture et pêche	0	0	0		0	0	0	
Fab. aliments, boiss. & prdts base tabac	11	11	0	0,0	53	47	6	12,8
Cokéfaction et raffinage	0	0	0		0	0	0	
Fab. éq. élec., électr., inf. & machines	2	1	1	100,0	59	43	16	37,2
Fabrication de matériels de transport	1	1	0	0,0	7	9	-2	-22,2
Fabrication autres produits industriels	16	17	-1	-5,9	508	495	13	2,6
Extr., énerg., eau, gestn déch. & dépol.	3	3	0	0,0	39	41	-2	-4,9
<b>CONSTRUCTION</b>	<b>46</b>	<b>46</b>	<b>0</b>	<b>0,0</b>	<b>373</b>	<b>361</b>	<b>12</b>	<b>3,3</b>
<b>TERTIAIRE</b>	<b>154</b>	<b>147</b>	<b>7</b>	<b>4,8</b>	<b>668</b>	<b>652</b>	<b>16</b>	<b>2,5</b>
Commerce, répar. automobile & motocycle	53	51	2	3,9	299	281	18	6,4
Transports et entreposage	5	5	0	0,0	79	89	-10	-11,2
Hébergement et restauration	16	16	0	0,0	66	63	3	4,8
Information et communication	2	3	-1	-33,3	4	6	-2	-33,3
Activités financières et d'assurance	9	9	0	0,0	29	30	-1	-3,3
Activités immobilières	3	3	0		3	3	0	
Act. scient. & tech., svces adm. & soutien	27	22	5	22,7	105	97	8	8,2
Admin. pub., enseign., santé & act. soc.	21	22	-1	-4,5	39	40	-1	-2,5
Autres activités de services	18	16	2	12,5	44	43	1	2,3
<b>TOTAL</b>	<b>233</b>	<b>226</b>	<b>7</b>	<b>3,1</b>	<b>1 707</b>	<b>1 648</b>	<b>59</b>	<b>3,6</b>

## /// ... DE 2008 À 2013

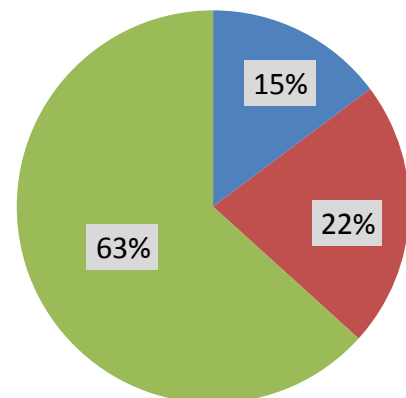
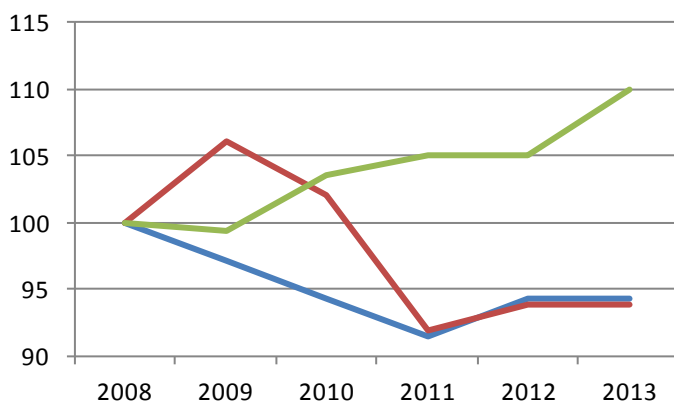
Année	CdC du Val de Moder						Bas-Rhin	
	Etablissements			Effectifs			Ets	Effectifs
	Nombre	Variation annuelle		Nombre	Variation annuelle		Variation annuelle (en %)	
	brute	en %		brute	en %			
2008	224			1 681				
2009	225	1	0,4	1 664	-17	-1,0	0,7	-2,7
2010	228	3	1,3	1 607	-57	-3,4	1,1	1,1
2011	224	-4	-1,8	1 668	61	3,8	1,3	0,9
2012	226	2	0,9	1 648	-20	-1,2	-0,1	-0,9
2013	233	7	3,1	1 707	59	3,6	0,6	0,0
<b>Evol. 2008 à 2013</b>		<b>9</b>	<b>4,0</b>		<b>26</b>	<b>1,5</b>	<b>3,6</b>	<b>-1,6</b>

## /// ... PAR GRANDS SECTEURS D'ACTIVITÉ

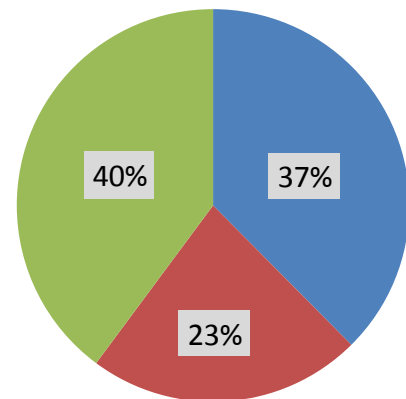
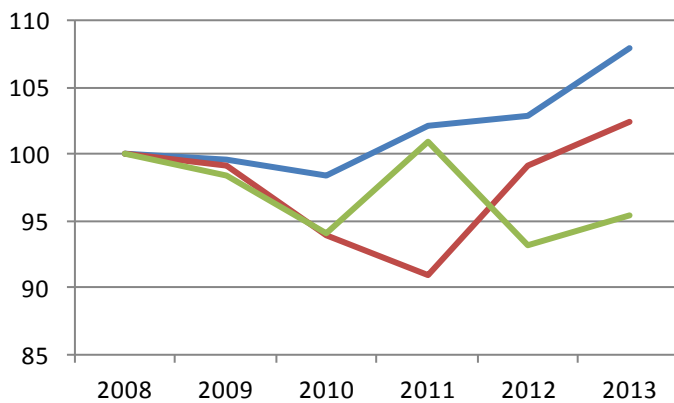
### ÉVOLUTION, base 100 fin 2008

### RÉPARTITION FIN 2014

#### ÉTABLISSEMENTS



#### EFFECTIFS



## 4. ARTISANAT

Source : CMA 2015 / INSEE - nombre d'emplois et population active 2009<sup>#</sup>

### /// ENTREPRISES / ÉTABLISSEMENTS ET ACTIFS<sup>#</sup>

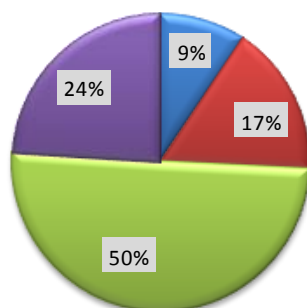
Secteur d'activité	Actifs <sup>#</sup>	Entreprises/établissements			
		nombre au 01.01.15	Immatriculations en 2014	Radiations en 2014	solde 2014
Alimentation	111	21	2	3	-1
Production	252	37	0	0	0
Bâtiment	381	113	14	5	9
Services	121	54	5	2	3
<b>TOTAUX :</b>					
<b>CdC du Val de Moder</b>	<b>865</b>	<b>225</b>	<b>21</b>	<b>10</b>	<b>11</b>
Ensemble du Bas-Rhin*	93 707	19 336	1 677	1 159	518

\* moins la commune de Siltzheim

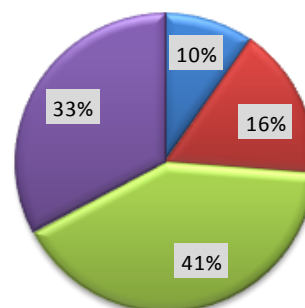
### /// RÉPARTITION PAR SECTEUR D'ACTIVITÉ

#### ENTREPRISES / ÉTABLISSEMENTS

CdC du Val de Moder

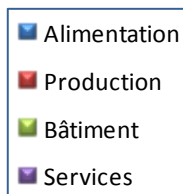
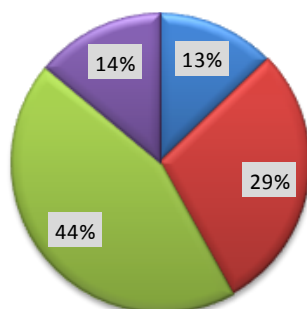


Bas-Rhin\*

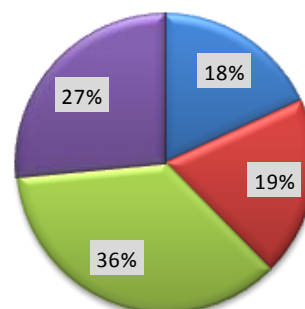


#### ACTIFS<sup>#</sup>

CdC du Val de Moder



Bas-Rhin\*



\* \* \*