

# Chiffres clés des communautés de communes du Bas-Rhin

Edition 2015

## Strasbourg Eurométropole

**28 communes sur une superficie totale de 313,97 km<sup>2</sup>**

Sources : CMA, Conseil départemental du Bas-Rhin,  
DIRECCTE Alsace, INSEE, Urssaf-Acoss



Strasbourg Eurométropole est :

- ▶ l'ensemble du territoire de Strasbourg
- ▶ entièrement dans la zone d'emploi de Strasbourg.

Avec le soutien financier du

# 1. LA DÉMOGRAPHIE / POPULATION ACTIVE

Source : INSEE RP2006, RP2007, RP2011 et RP 2012, exploitations principales

- La population active comprend les personnes exerçant une activité professionnelle et les chômeurs à la recherche d'un emploi.
- Le taux d'activité est le rapport entre le nombre d'actifs (personnes en emploi et chômeurs) et l'ensemble de la population correspondante.
- Le taux d'emploi est le rapport entre le nombre de personnes ayant un emploi et l'ensemble de la population correspondante.

Selon les chiffres publiés le 1<sup>er</sup> janvier 2015, la population municipale 2012 de Strasbourg Eurométropole est de 473 375 habitants.

Par rapport à celle de 2007, l'évolution sur 5 ans est de :

- + 1,1 % pour Strasbourg Eurométropole / territoire de Strasbourg
- + 1,8 % pour l'ensemble du Bas-Rhin.

		Population	Actifs	Taux d'activité (%)	Actifs ayant un emploi	Taux d'emploi (%)
<b>Dans le territoire de Strasbourg / Strasbourg Eurométropole</b>						
2006	<b>Ensemble 15 à 64 ans</b>	<b>322 922</b>	<b>224 601</b>	<b>69,6</b>	<b>196 310</b>	<b>60,8</b>
	15 à 24 ans	79 594	30 612	38,5	24 254	30,5
	25 à 54 ans	196 747	173 364	88,1	153 311	77,9
	55 à 64 ans	46 580	20 625	44,3	18 746	40,2
2011	<b>Ensemble 15 à 64 ans</b>	<b>320 891</b>	<b>225 646</b>	<b>70,3</b>	<b>192 866</b>	<b>60,1</b>
	15 à 24 ans	77 905	30 478	39,1	22 212	28,5
	25 à 54 ans	189 738	168 774	89,0	146 925	77,4
	55 à 64 ans	53 248	26 394	49,6	23 729	44,6
<b>Ecart Evolution</b>	<b>Ensemble 15 à 64 ans</b>	<b>-2 031</b>	<b>1 045</b>		<b>-3 444</b>	
		-0,6%	0,5%		-1,8%	
<b>Dans le Bas-Rhin</b>						
2006	<b>Ensemble 15 à 64 ans</b>	725 472	529 865	73,0	478 136	65,9
2011		735 021	541 026	73,6	480 049	65,3
<b>Ecart</b>		9 549	11 161		1 913	
<b>Evolution</b>		1,3%	2,1%		0,4%	

Source : Insee, RP2006 et RP2011 exploitations principales

## 2. LE MARCHÉ DU TRAVAIL

### /// DEMANDEURS D'EMPLOI EN FIN DE MOIS, CATÉGORIES A, B, C

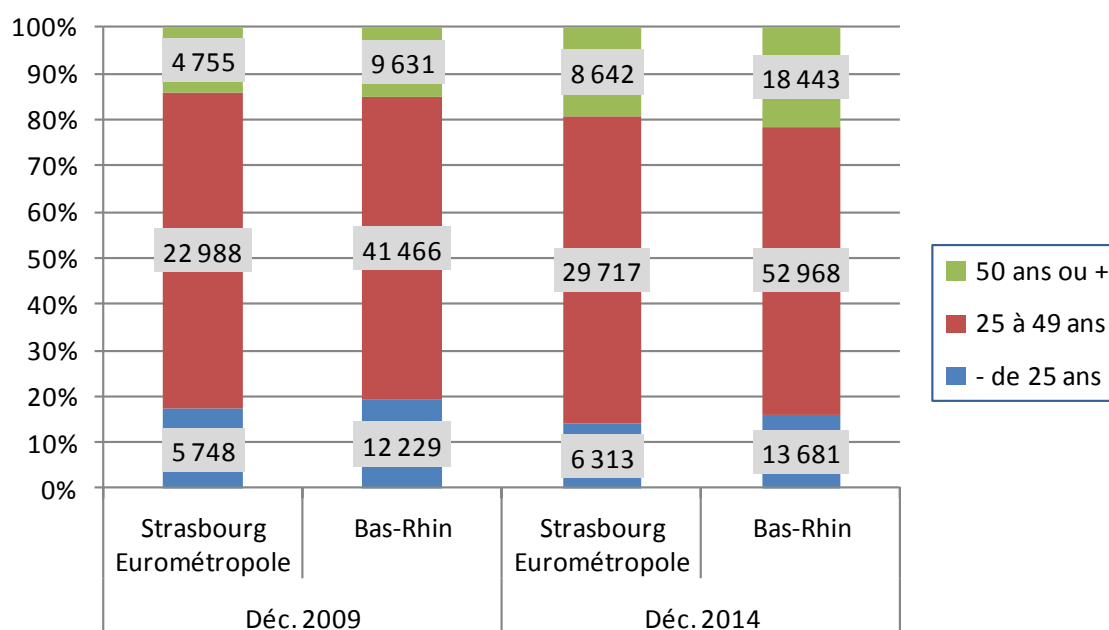
Source : DIRECCTE Alsace/DARES, Pôle emploi

- Les demandeurs d'emploi de catégorie A sont tenus de faire des actes positifs de recherche d'emploi, sont sans emploi et n'ont pas travaillé durant le mois.
- Les demandeurs d'emploi de catégories B et C sont tenus de faire des actes positifs de recherche d'emploi et ont exercé une activité réduite au cours du mois, à savoir courte (78 heures ou moins) pour la catégorie B ou longue (plus de 78 heures) pour la catégorie C.

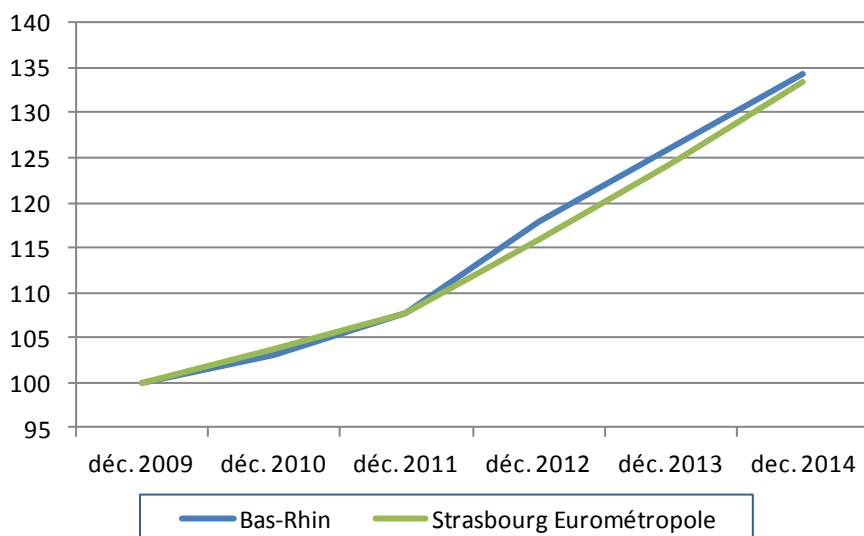
Les données présentées sont indicatives. Elles sont compilées à partir d'informations disponibles par commune, qui, en raison du secret statistique, n'affichent pas les valeurs de 1 à 4 inclus. Pour Strasbourg Eurométropole, en 2014, il n'y a pas d'écart entre le nombre total de DEFM (ABC) et le total des différentes tranches d'âge.

	Strasbourg Eurométropole							Ensemble du Bas-Rhin	
	Total DEFM (ABC)	Variation		- de 25 ans	50 ans ou +	femmes	ancien. > 1 an	Total DEFM (ABC)	variation en %
		brute	en %						
Déc. 2009	33 491			5 748	4 755	15 182	10 807	63 326	
Déc. 2010	34 711	1 220	3,6	5 512	5 423	15 669	13 777	65 245	3,0
Déc. 2011	36 105	1 394	4,0	5 469	6 122	16 455	14 176	68 267	4,6
Déc. 2012	38 856	2 751	7,6	5 896	6 944	17 651	15 308	74 677	9,4
Déc. 2013	41 656	2 800	7,2	6 029	7 887	18 906	17 828	79 931	7,0
Déc. 2014	44 672	3 016	7,2	6 313	8 642	20 095	19 319	85 092	6,5

Source : DIRECCTE Alsace / DARES, Pôle Emploi



## ÉVOLUTION DU NOMBRE DE DEMANDEURS D'EMPLOI, CATÉGORIES A, B, C



Base 100 fin décembre 2009 :

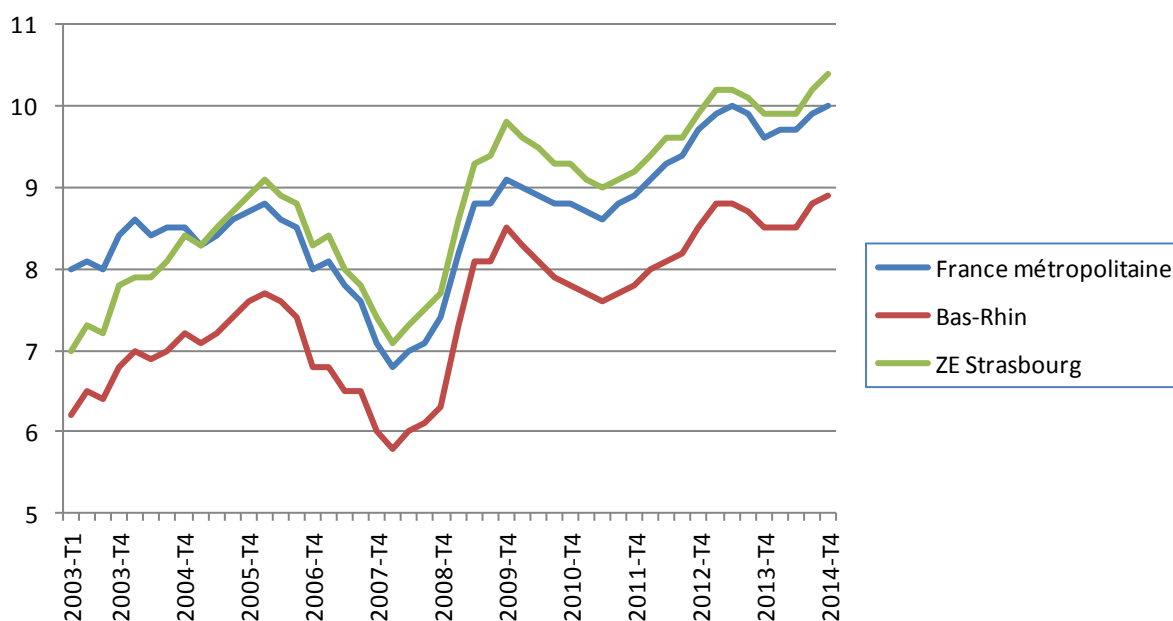
Bas-Rhin : 63 326

Territ. Strasbourg /  
Strasbourg

Eurométropole :  
33 491

## /// LE TAUX DE CHÔMAGE LOCALISÉ DANS LA ZONE D'EMPLOI DE STRASBOURG

Source : INSEE



## /// LES ALLOCATAIRES DU REVENU DE SOLIDARITÉ ACTIVE (RSA) DE STRASBOURG EUROMÉTROPOLE

Source : CAF/CG67, données consolidées

- Les allocataires du RSA socle sont des personnes n'ayant aucune activité professionnelle.
- Les allocataires du RSA socle + activité sont des personnes exerçant une petite activité rémunérée.
- Les allocataires du RSA activité sont des « travailleurs pauvres », des personnes ayant un emploi mais insuffisamment rémunéré pour en vivre.

	Strasbourg Eurométropole			Le Bas-Rhin		
	Total allocataires	Variation annuelle		Total allocataires	Variation annuelle	
		brute	en %		brute	en %
Déc. 2010	20 763			29 426		
Déc. 2011	21 397	634	3,1	30 456	1 030	3,5
Déc. 2012	22 984	1 587	7,4	32 838	2 382	7,8
Déc. 2013	24 536	1 552	6,8	35 356	2 518	7,7
<b>Déc. 2014</b>	<b>26 028</b>	<b>1 492</b>	<b>6,1</b>	<b>37 606</b>	<b>2 250</b>	<b>6,4</b>

Fin 2014, pour l'ensemble du Bas-Rhin, la répartition des allocataires du RSA est de 61 % socle, 26 % socle + activité et 13 % activité.

Dans Strasbourg Eurométropole, les 16 658 allocataires du RSA socle représentent 64,0 % du total.

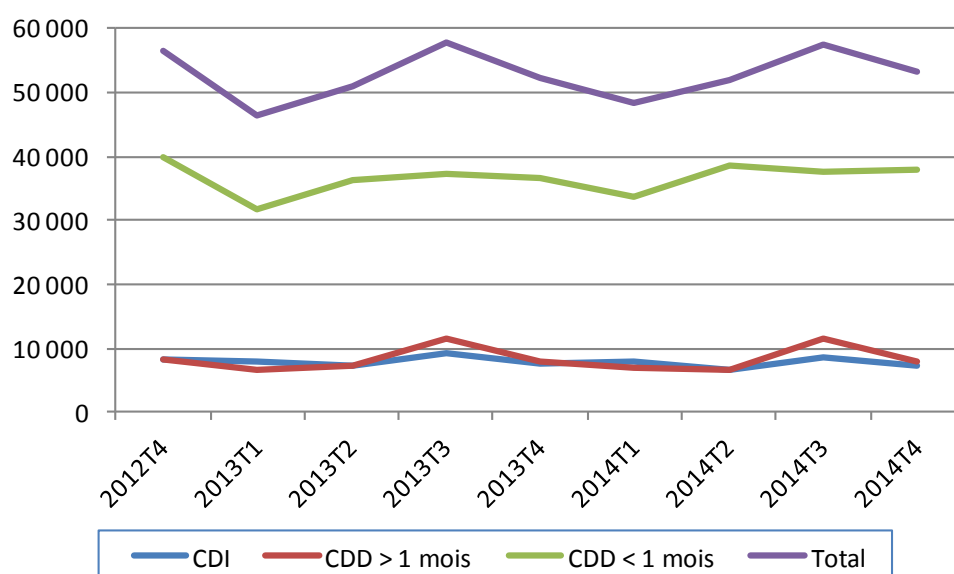
## /// INTENTIONS D'EMBAUCHE, HORS INTÉRIM, PAR TYPE DE CONTRAT

Source : Urssaf-Acoss

Au 4<sup>ème</sup> trimestre 2014, dans Strasbourg Eurométropole, 53 136 intentions d'embauche ont été enregistrées :

- 37 979 contrats à durée déterminée courts, de moins de 30 jours
- 8 000 contrats à durée déterminée longs, d'au moins 30 jours
- 7 157 contrats à durée indéterminée.

## ÉVOLUTION DU NOMBRE D'INTENTIONS D'EMBAUCHE DANS STRASBOURG EUROMÉTROPOLE



## LA RÉPARTITION DES INTENTIONS D'EMBAUCHE PAR TYPE DE CONTRAT

		Strasbourg Eurométropole	Bas-Rhin	France
CDI	2012 T4	14,8%	16,6%	14,4%
	2014 T4	13,5%	15,5%	12,7%
CDD > 1 mois	2012 T4	14,6%	16,6%	15,8%
	2014 T4	15,1%	16,9%	14,7%
CDD < 1 mois	2012 T4	70,6%	66,8%	69,8%
	2014 T4	71,5%	67,6%	72,5%

## 3. ÉTABLISSEMENTS ET EFFECTIFS

Source : Urssaf-Acoss

Pour les données de l'Urssaf-Acoss, le champ d'observation de l'emploi couvre l'ensemble des établissements du secteur concurrentiel. Sont donc exclus les administrations publiques, l'éducation et la santé non marchandes, ainsi que l'emploi par les ménages de salariés à domicile.

### /// ... PAR SECTEUR D'ACTIVITÉ DANS STRASBOURG EUROMÉTROPOLE

Libellé activité économique A17	Nombre d'établissements				Effectifs			
	2013	2012	Evolution annuelle		2013	2012	Evolution annuelle	
			brute	en %			brute	en %
<b>INDUSTRIE</b>	<b>860</b>	<b>876</b>	<b>-16</b>	<b>-1,8</b>	<b>20 932</b>	<b>21 721</b>	<b>-789</b>	<b>-3,6</b>
Agriculture, sylviculture et pêche	1	1	0	0,0	22	16	6	37,5
Fab. aliments, boiss. & prdts base tabac	305	308	-3	-1,0	4 264	4 540	-276	-6,1
Cokéfaction et raffinage	1	1	0	0,0	10	48	-38	-79,2
Fab. éq. élec., élect., inf. & machines	70	73	-3	-4,1	3 323	3 406	-83	-2,4
Fabrication de matériels de transport	11	11	0	0,0	1 283	1 323	-40	-3,0
Fabrication autres produits industriels	392	404	-12	-3,0	8 469	8 757	-288	-3,3
Extr., énerg., eau, gestn déch. & dépol.	80	78	2	2,6	3 561	3 631	-70	-1,9
<b>CONSTRUCTION</b>	<b>1 280</b>	<b>1 260</b>	<b>20</b>	<b>1,6</b>	<b>10 226</b>	<b>10 402</b>	<b>-176</b>	<b>-1,7</b>
<b>TERTIAIRE</b>	<b>14 142</b>	<b>14 037</b>	<b>105</b>	<b>0,7</b>	<b>151 822</b>	<b>151 669</b>	<b>153</b>	<b>0,1</b>
Commerce, répar. automobile & motocycle	3 489	3 461	28	0,8	29 833	30 046	-213	-0,7
Transports et entreposage	412	402	10	2,5	15 852	16 302	-450	-2,8
Hébergement et restauration	1 489	1 470	19	1,3	10 876	10 935	-59	-0,5
Information et communication	502	480	22	4,6	8 330	8 308	22	0,3
Activités financières et d'assurance	839	829	10	1,2	11 135	11 271	-136	-1,2
Activités immobilières	552	555	-3	-0,5	2 616	2 600	16	0,6
Act. scient. & tech., svces adm. & soutien	3 257	3 262	-5	-0,2	37 678	37 309	369	1,0
Admin. pub., enseign., santé & act. soc.	1 915	1 894	21	1,1	26 756	26 649	107	0,4
Autres activités de services	1 687	1 684	3	0,2	8 746	8 249	497	6,0
<b>TOTAL</b>	<b>16 282</b>	<b>16 173</b>	<b>109</b>	<b>0,7</b>	<b>182 980</b>	<b>183 792</b>	<b>-812</b>	<b>-0,4</b>

## /// ... DE 2008 À 2013

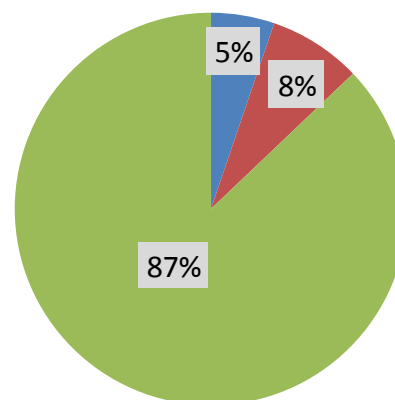
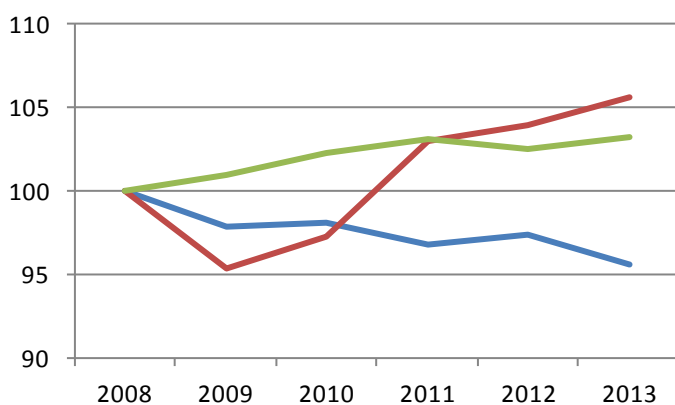
Année	Strasbourg Eurométropole						Bas-Rhin	
	Établissements			Effectifs			Ets	Effectifs
	Nombre	Variation annuelle		Nombre	Variation annuelle		Variation annuelle (en %)	
brute		en %	brute		en %			
2008	15 811			187 870				
2009	15 859	48	0,3	183 159	-4 711	-2,5	0,7	-2,7
2010	16 067	208	1,3	184 244	1 085	0,6	1,1	1,1
2011	16 235	168	1,0	185 036	792	0,4	1,3	0,9
2012	16 173	-62	-0,4	183 792	-1 244	-0,7	-0,1	-0,9
2013	16 282	109	0,7	182 980	-812	-0,4	0,6	0,0
<b>Evol. 2008 à 2013</b>		<b>471</b>	<b>3,0</b>		<b>-4 890</b>	<b>-2,6</b>	<b>3,6</b>	<b>-1,6</b>

## /// ... PAR GRANDS SECTEURS D'ACTIVITÉ

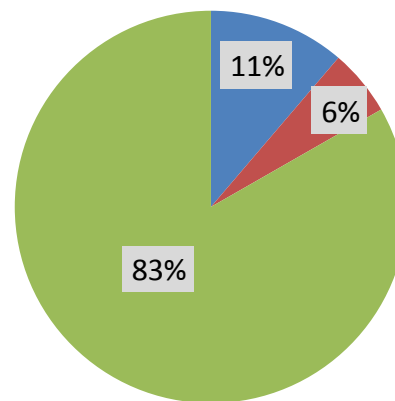
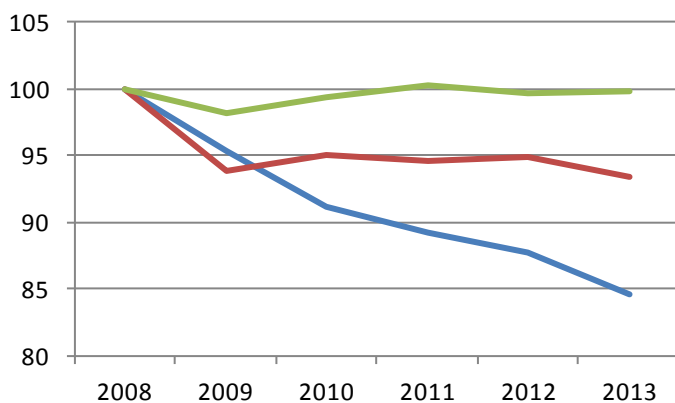
### ÉVOLUTION, base 100 fin 2008

### RÉPARTITION FIN 2014

#### ÉTABLISSEMENTS



#### EFFECTIFS



— Industrie — Construction — Tertiaire

— Industrie — Construction — Tertiaire

## 4. ARTISANAT

Source : CMA 2015 / INSEE - nombre d'emplois et population active 2009<sup>#</sup>

### /// ENTREPRISES / ÉTABLISSEMENTS ET ACTIFS<sup>#</sup>

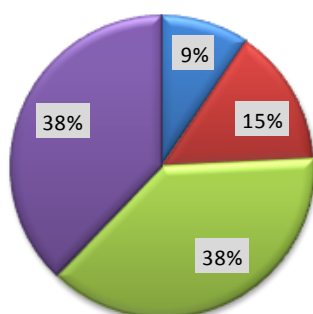
Secteur d'activité	Actifs <sup>#</sup>	Entreprises/établissements			
		nombre au 01.01.15	Immatriculations en 2014	Radiations en 2014	solde 2014
Alimentation	5 835	703	99	32	67
Production	6 026	1 109	81	47	34
Bâtiment	11 529	2 840	354	226	128
Services	12 845	2 830	253	205	48
<b>TOTAUX :</b>					
<b>Strasbourg Eurométropole</b>	<b>36 235</b>	<b>7 482</b>	<b>787</b>	<b>510</b>	<b>277</b>
<b>Ensemble du Bas-Rhin*</b>	<b>93 707</b>	<b>19 336</b>	<b>1 677</b>	<b>1 159</b>	<b>518</b>

\* moins la commune de Siltzheim

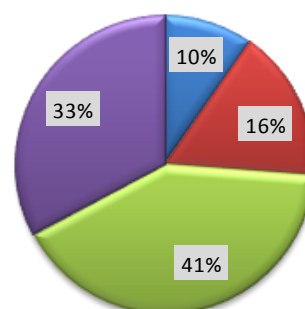
### /// RÉPARTITION PAR SECTEUR D'ACTIVITÉ

#### ENTREPRISES / ÉTABLISSEMENTS

Strasbourg Eurométropole

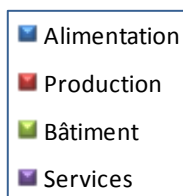
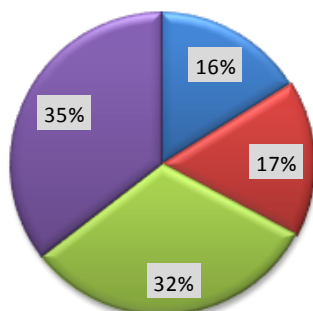


Bas-Rhin\*

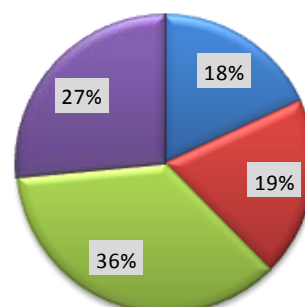


#### ACTIFS<sup>#</sup>

Strasbourg Eurométropole



Bas-Rhin\*



\* \* \*