

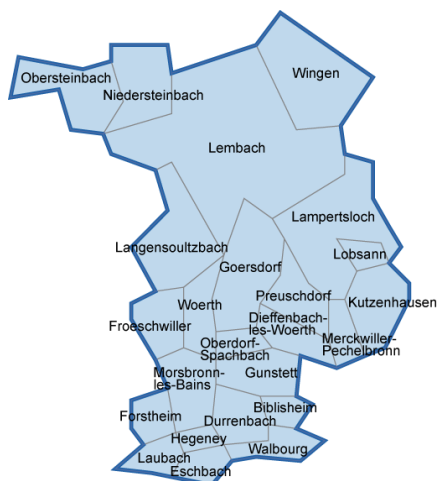
Chiffres clés des communautés de communes du Bas-Rhin

Edition 2015

Communauté de communes Sauer-Pechelbronn

24 communes sur une superficie totale de 197,78 km²

Sources : CMA, Conseil départemental du Bas-Rhin,
DIRECCTE Alsace, INSEE, Urssaf-Acoss



La CdC Sauer-Pechelbronn est :

- ▶ entièrement sur le territoire de Haguenau-Wissembourg
- ▶ principalement dans la zone d'emploi de Haguenau (23 communes) et pour partie dans celle de Wissembourg (1 commune).

Avec le soutien financier du

1. LA DÉMOGRAPHIE / POPULATION ACTIVE

Source : INSEE RP2006, RP2007, RP2011 et RP 2012, exploitations principales

- La population active comprend les personnes exerçant une activité professionnelle et les chômeurs à la recherche d'un emploi.
- Le taux d'activité est le rapport entre le nombre d'actifs (personnes en emploi et chômeurs) et l'ensemble de la population correspondante.
- Le taux d'emploi est le rapport entre le nombre de personnes ayant un emploi et l'ensemble de la population correspondante.

Selon les chiffres publiés le 1^{er} janvier 2015, la population municipale 2012 de la communauté de communes Sauer-Pechelbronn est de 17 568 habitants.

Par rapport à celle de 2007, l'évolution sur 5 ans est de :

- + 1,9 % pour la CdC Sauer-Pechelbronn
- + 1,5 % pour le territoire de Haguenau-Wissembourg
- + 1,8 % pour l'ensemble du Bas-Rhin.

		Population	Actifs	Taux d'activité (%)	Actifs ayant un emploi	Taux d'emploi (%)
Dans la CdC Sauer-Pechelbronn						
2006	Ensemble 15 à 64 ans	11 349	8 593	75,7	7 939	70,0
	15 à 24 ans	1 947	1 079	55,4	943	48,4
	25 à 54 ans	7 566	6 886	91,0	6 419	84,8
	55 à 64 ans	1 835	628	34,2	577	31,4
2011	Ensemble 15 à 64 ans	11 504	8 796	76,5	8 118	70,6
	15 à 24 ans	1 683	915	54,4	741	44,0
	25 à 54 ans	7 375	6 852	92,9	6 408	86,9
	55 à 64 ans	2 445	1 029	42,1	969	39,6
Ecart	Ensemble 15 à 64 ans	154	203		179	
Evolution		1,4%	2,4%		2,3%	
Dans le territoire de Haguenau-Wissembourg						
2006	Ensemble 15 à 64 ans	156 479	119 125	76,1	109 455	69,9
2011		159 255	121 457	76,3	110 134	69,2
Ecart		2 776	2 332		679	
Evolution		1,8%	2,0%		0,6%	
Dans le Bas-Rhin						
2006	Ensemble 15 à 64 ans	725 472	529 865	73,0	478 136	65,9
2011		735 021	541 026	73,6	480 049	65,3
Ecart		9 549	11 161		1 913	
Evolution		1,3%	2,1%		0,4%	

Source : Insee, RP2006 et RP2011 exploitations principales

2. LE MARCHÉ DU TRAVAIL

/// DEMANDEURS D'EMPLOI EN FIN DE MOIS, CATÉGORIES A, B, C

Source : DIRECCTE Alsace/DARES, Pôle emploi

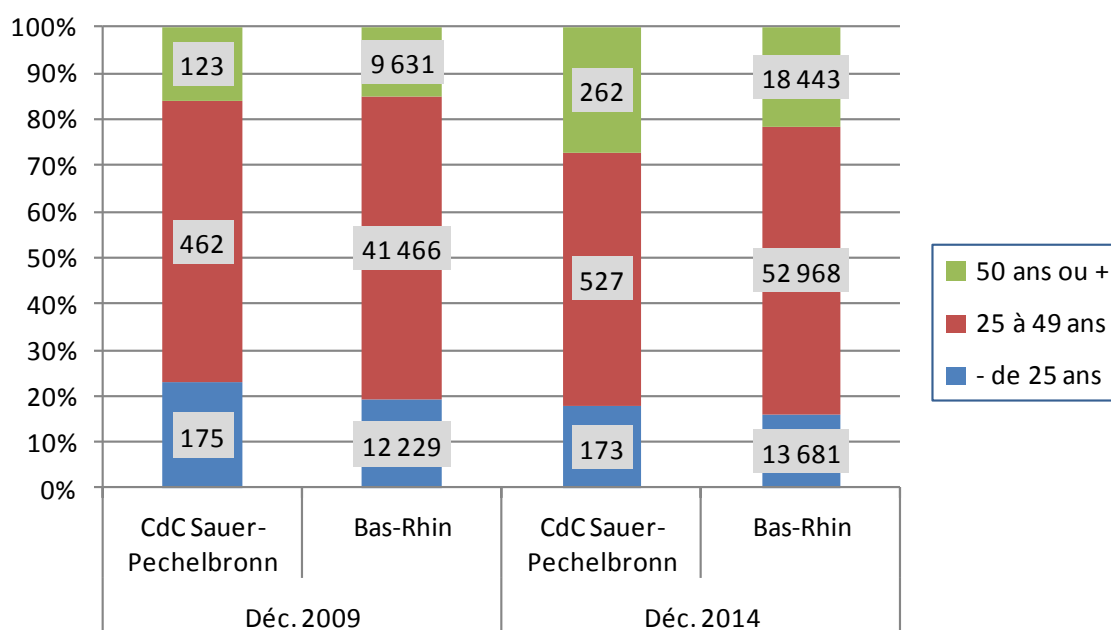
- Les demandeurs d'emploi de catégorie A sont tenus de faire des actes positifs de recherche d'emploi, sont sans emploi et n'ont pas travaillé durant le mois.
- Les demandeurs d'emploi de catégories B et C sont tenus de faire des actes positifs de recherche d'emploi et ont exercé une activité réduite au cours du mois, à savoir courte (78 heures ou moins) pour la catégorie B ou longue (plus de 78 heures) pour la catégorie C.

Les données présentées sont indicatives. Elles sont compilées à partir d'informations disponibles par commune, qui, en raison du secret statistique, n'affichent pas les valeurs de 1 à 4 inclus.

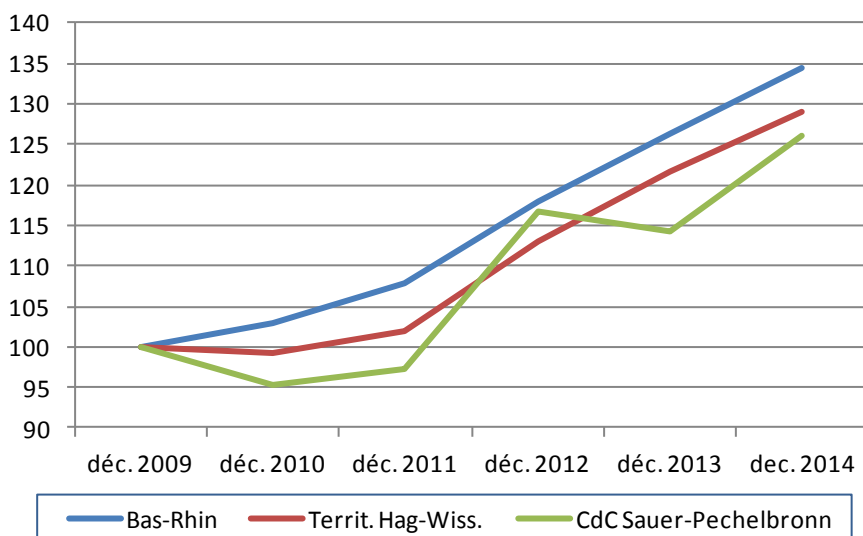
Le nombre total de DEFM (ABC) est peu impacté. Par contre, les totaux des différentes tranches d'âge peuvent être nettement sous-évalués. Ce « déficit » pour la CdC Sauer-Pechelbronn en 2014 est de 47 personnes.

	La CdC Sauer-Pechelbronn							Territoire Hag.-Wiss		Ensemble du Bas-Rhin	
	Total DEFM (ABC)	Variation		- de 25 ans	50 ans ou +	femmes	ancien. > 1 an	Total DEFM (ABC)	variation en %	Total DEFM (ABC)	variation en %
		brute	en %								
Déc. 2009	800			175	123	415	184	11 880		63 326	
Déc. 2010	762	-38	-4,8	120	156	395	257	11 788	-0,8	65 245	3,0
Déc. 2011	778	16	2,1	125	177	444	266	12 099	2,6	68 267	4,6
Déc. 2012	933	155	19,9	185	235	481	334	13 419	10,9	74 677	9,4
Déc. 2013	914	-19	-2,0	163	248	467	392	14 438	7,6	79 931	7,0
Déc. 2014	1 009	95	10,4	173	262	534	434	15 313	6,1	85 092	6,5

Source : DIRECCTE Alsace / DARES, Pôle Emploi



ÉVOLUTION DU NOMBRE DE DEMANDEURS D'EMPLOI, CATÉGORIES A, B, C



Base 100 fin décembre 2009 :

Bas-Rhin : 63 326

Territ. Hag.-Wiss. :

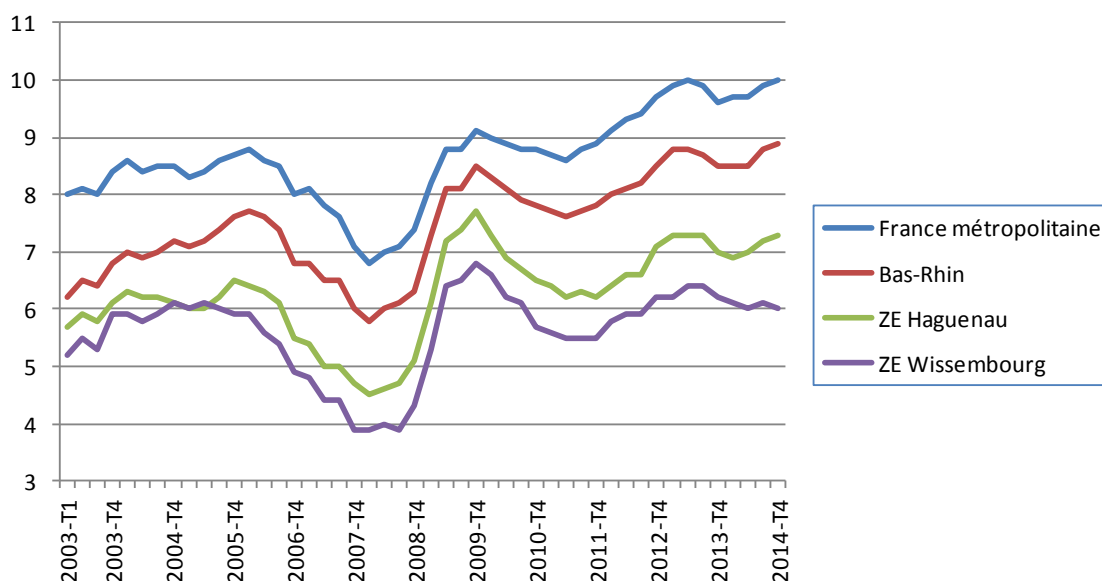
11 880

CdC Sauer-

Pechelbronn : 800

/// LE TAUX DE CHÔMAGE LOCALISÉ DANS LES ZONES D'EMPLOI DE HAGUENAU ET DE WISSEMBOURG

Source : INSEE



/// LES ALLOCATAIRES DU REVENU DE SOLIDARITÉ ACTIVE (RSA) DANS LA CDC SAUER-PECHELBRONN

Source : CAF/CG67, données consolidées

- Les allocataires du RSA socle sont des personnes n'ayant aucune activité professionnelle.
- Les allocataires du RSA socle + activité sont des personnes exerçant une petite activité rémunérée.
- Les allocataires du RSA activité sont des « travailleurs pauvres », des personnes ayant un emploi mais insuffisamment rémunéré pour en vivre.

	CdC Sauer-Pechelbronn			Le Bas-Rhin		
	Total allocataires	Variation annuelle		Total allocataires	Variation annuelle	
		brute	en %		brute	en %
Déc. 2010	159			29 426		
Déc. 2011	152	-7	-4,4	30 456	1 030	3,5
Déc. 2012	172	20	13,2	32 838	2 382	7,8
Déc. 2013	182	10	5,8	35 356	2 518	7,7
Déc. 2014	231	49	26,9	37 606	2 250	6,4

Fin 2014, pour l'ensemble du Bas-Rhin, la répartition des allocataires du RSA est de 61 % socle, 26 % socle + activité et 13 % activité.

Dans la communauté de communes Sauer-Pechelbronn, les 117 allocataires du RSA socle représentent 50,6 % du total.

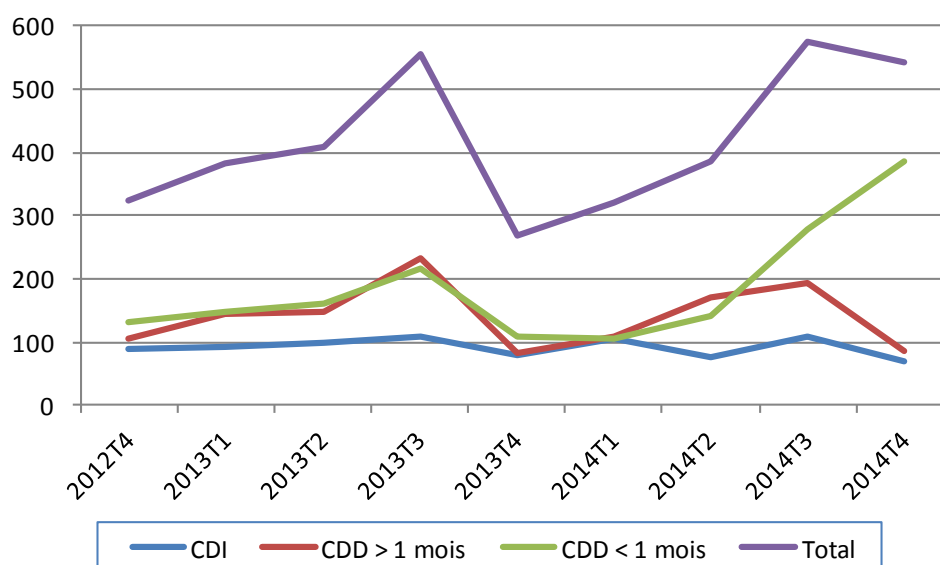
/// INTENTIONS D'EMBAUCHE, HORS INTÉRIM, PAR TYPE DE CONTRAT

Source : Urssaf-Acoss

Au 4^{ème} trimestre 2014, dans la communauté de communes Sauer-Pechelbronn, 541 intentions d'embauche ont été enregistrées :

- ▶ 386 contrats à durée déterminée courts, de moins de 30 jours
- ▶ 86 contrats à durée déterminée longs, d'au moins 30 jours
- ▶ 69 contrats à durée indéterminée.

ÉVOLUTION DU NOMBRE D'INTENTIONS D'EMBAUCHE DANS LA CDC SAUER-PECHELBRONN



LA RÉPARTITION DES INTENTIONS D'EMBAUCHE PAR TYPE DE CONTRAT

		CdC Sauer-Pechelbronn	Bas-Rhin	France
CDI	2012 T4	27,8%	16,6%	14,4%
	2014 T4	12,8%	15,5%	12,7%
CDD > 1 mois	2012 T4	32,1%	16,6%	15,8%
	2014 T4	15,9%	16,9%	14,7%
CDD < 1 mois	2012 T4	40,1%	66,8%	69,8%
	2014 T4	71,3%	67,6%	72,5%

3. ÉTABLISSEMENTS ET EFFECTIFS

Source : Urssaf-Acoss

Pour les données de l'Urssaf-Acoss, le champ d'observation de l'emploi couvre l'ensemble des établissements du secteur concurrentiel. Sont donc exclus les administrations publiques, l'éducation et la santé non marchandes, ainsi que l'emploi par les ménages de salariés à domicile.

/// ... PAR SECTEUR D'ACTIVITÉ DANS LA CDC SAUER-PECHELBRONN

Libellé activité économique A17	Nombre d'établissements				Effectifs			
	2013	2012	Evolution annuelle		2013	2012	Evolution annuelle	
			brute	en %			brute	en %
INDUSTRIE	26	27	-1	-3,7	689	700	-11	-1,6
Agriculture, sylviculture et pêche	0	0	0		0	0	0	
Fab. aliments, boiss. & prdts base tabac	12	13	-1	-7,7	43	41	2	4,9
Cokéfaction et raffinage	0	0	0		0	0	0	
Fab. eq. élec., électr., inf. & machines	1	1	0	0,0	128	124	4	3,2
Fabrication de matériels de transport	1	1	0	0,0	419	435	-16	-3,7
Fabrication autres produits industriels	8	9	-1	-11,1	58	58	0	0,0
Extr., énerg., eau, gestn déch. & dépol.	4	3	1	33,3	41	42	-1	-2,4
CONSTRUCTION	56	60	-4	-6,7	251	248	3	1,2
TERTIAIRE	212	202	10	5,0	1 495	1 454	41	2,8
Commerce, répar. automobile & motocycle	62	59	3	5,1	330	331	-1	-0,3
Transports et entreposage	4	3	1	33,3	43	36	7	19,4
Hébergement et restauration	49	49	0	0,0	283	274	9	3,3
Information et communication	2	4	-2	-50,0	6	6	0	0,0
Activités financières et d'assurance	13	12	1	8,3	39	38	1	2,6
Activités immobilières	1	0	1		1	0	1	
Act. scient. & tech., svces adm. & soutien	17	14	3	21,4	35	36	-1	-2,8
Admin. pub., enseign., santé & act. soc.	36	32	4	12,5	610	597	13	2,2
Autres activités de services	28	29	-1	-3,4	148	136	12	8,8
TOTAL	294	289	5	1,7	2 435	2 402	33	1,4

/// ... DE 2008 À 2013

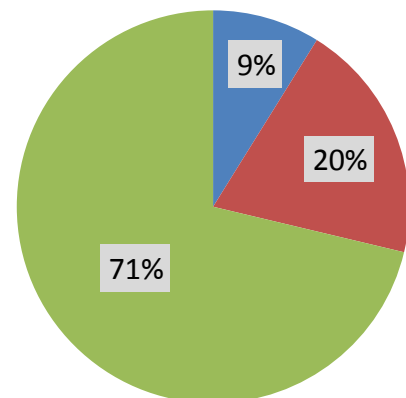
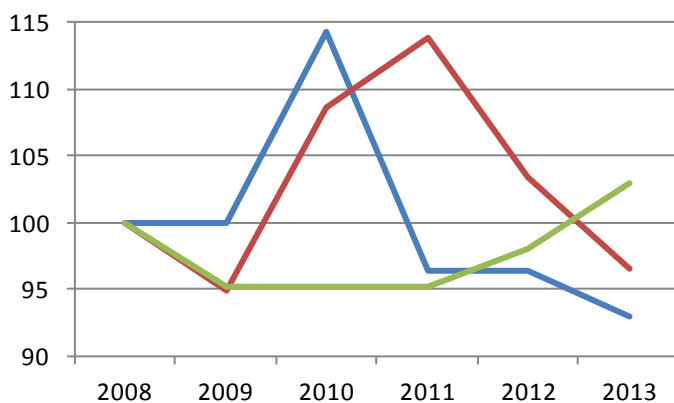
Année	CdC Sauer-Pechelbronn						Bas-Rhin	
	Etablissements			Effectifs			Ets	Effectifs
	Nombre	Variation annuelle		Nombre	Variation annuelle		Variation annuelle (en %)	
	brute	en %		brute	en %			
2008	292			2 445				
2009	279	-13	-4,5	2 318	-127	-5,2	0,7	-2,7
2010	291	12	4,3	2 391	73	3,1	1,1	1,1
2011	289	-2	-0,7	2 449	58	2,4	1,3	0,9
2012	289	0	0,0	2 402	-47	-1,9	-0,1	-0,9
2013	294	5	1,7	2 435	33	1,4	0,6	0,0
Evol. 2008 à 2013		2	0,7		-10	-0,4	3,6	-1,6

/// ... PAR GRANDS SECTEURS D'ACTIVITÉ

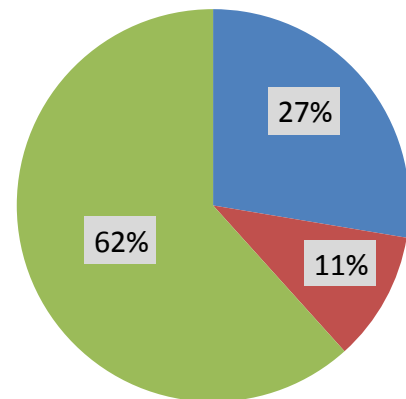
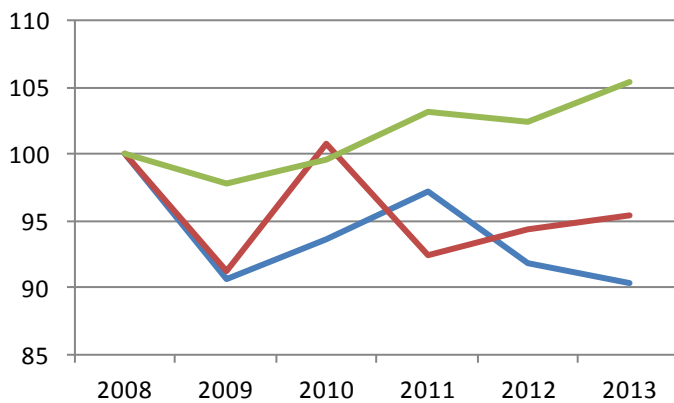
ÉVOLUTION, base 100 fin 2008

RÉPARTITION FIN 2014

ÉTABLISSEMENTS



EFFECTIFS



4. ARTISANAT

Source : CMA 2015 / INSEE - nombre d'emplois et population active 2009[#]

/// ENTREPRISES / ÉTABLISSEMENTS ET ACTIFS[#]

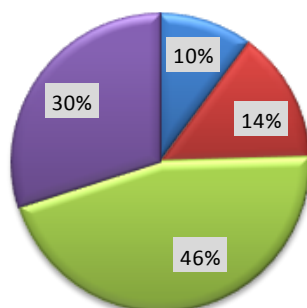
Secteur d'activité	Actifs [#]	Entreprises/établissements			
		nombre au 01.01.15	Immatriculations en 2014	Radiations en 2014	solde 2014
Alimentation	174	28	1	1	0
Production	135	40	3	1	2
Bâtiment	532	126	6	9	-3
Services	169	83	8	7	1
TOTAUX :					
CdC Sauer-Pechelbronn	1 010	277	18	18	0
Ensemble du Bas-Rhin*	93 707	19 336	1 677	1 159	518

* moins la commune de Siltzheim

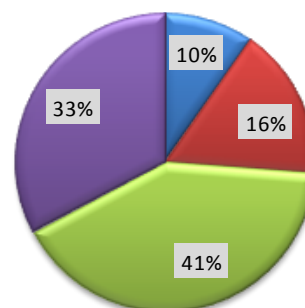
/// RÉPARTITION PAR SECTEUR D'ACTIVITÉ

ENTREPRISES / ÉTABLISSEMENTS

CdC Sauer-Pechelbronn

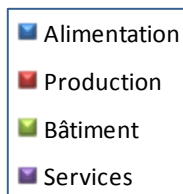
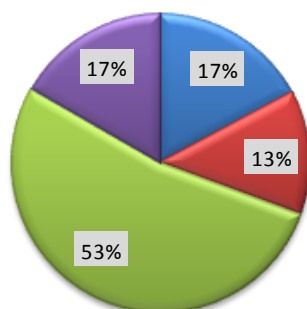


Bas-Rhin*

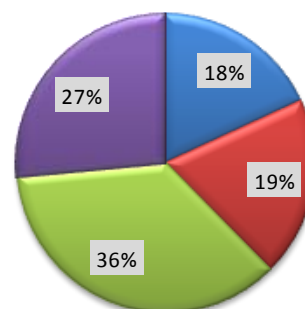


ACTIFS[#]

CdC Sauer-Pechelbronn



Bas-Rhin*



* * *