

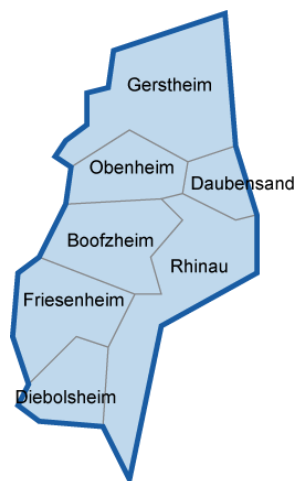
# Chiffres clés des communautés de communes du Bas-Rhin

Edition 2015

## Communauté de communes du Rhin

**7 communes sur une superficie totale de 76,63 km<sup>2</sup>**

Sources : CMA, Conseil départemental du Bas-Rhin,  
DIRECCTE Alsace, INSEE, Urssaf-Acoss



La CdC du Rhin est :

-  entièrement sur le territoire de Sélestat
-  entièrement dans la zone d'emploi de Strasbourg.

Avec le soutien financier du

# 1. LA DÉMOGRAPHIE / POPULATION ACTIVE

Source : INSEE RP2006, RP2007, RP2011 et RP 2012, exploitations principales

- La population active comprend les personnes exerçant une activité professionnelle et les chômeurs à la recherche d'un emploi.
- Le taux d'activité est le rapport entre le nombre d'actifs (personnes en emploi et chômeurs) et l'ensemble de la population correspondante.
- Le taux d'emploi est le rapport entre le nombre de personnes ayant un emploi et l'ensemble de la population correspondante.

Selon les chiffres publiés le 1<sup>er</sup> janvier 2015, la population municipale 2012 de la communauté de communes du Rhin est de 10 222 habitants.

Par rapport à celle de 2007, l'évolution sur 5 ans est de :

- + 3,8 % pour la CdC du Rhin
- + 3,7 % pour le territoire de Sélestat
- + 1,8 % pour l'ensemble du Bas-Rhin.

		Population	Actifs	Taux d'activité (%)	Actifs ayant un emploi	Taux d'emploi (%)
<b>Dans la CdC du Rhin</b>						
2006	<b>Ensemble 15 à 64 ans</b>	<b>6 201</b>	<b>4 605</b>	<b>74,3</b>	<b>4 250</b>	<b>68,5</b>
	15 à 24 ans	997	486	48,8	409	41,1
	25 à 54 ans	4 085	3 746	91,7	3 495	85,6
	55 à 64 ans	1 119	372	33,3	346	30,9
2011	<b>Ensemble 15 à 64 ans</b>	<b>6 560</b>	<b>4 979</b>	<b>75,9</b>	<b>4 535</b>	<b>69,1</b>
	15 à 24 ans	1 071	520	48,6	407	38,0
	25 à 54 ans	4 214	3 958	93,9	3 670	87,1
	55 à 64 ans	1 275	501	39,3	458	35,9
<b>Ecart</b>	<b>Ensemble 15 à 64 ans</b>	<b>359</b>	<b>374</b>		<b>284</b>	
<b>Evolution</b>		5,8%	8,1%		6,7%	
<b>Dans le territoire de Sélestat</b>						
2006	<b>Ensemble 15 à 64 ans</b>	95 832	73 117	76,3	67 233	70,2
2011		100 312	76 813	76,6	69 495	69,3
<b>Ecart</b>		4 480	3 696		2 262	
<b>Evolution</b>		4,7%	5,1%		3,4%	
<b>Dans le Bas-Rhin</b>						
2006	<b>Ensemble 15 à 64 ans</b>	725 472	529 865	73,0	478 136	65,9
2011		735 021	541 026	73,6	480 049	65,3
<b>Ecart</b>		9 549	11 161		1 913	
<b>Evolution</b>		1,3%	2,1%		0,4%	

Source : Insee, RP2006 et RP2011 exploitations principales

## 2. LE MARCHÉ DU TRAVAIL

### /// DEMANDEURS D'EMPLOI EN FIN DE MOIS, CATÉGORIES A, B, C

Source : DIRECCTE Alsace/DARES, Pôle emploi

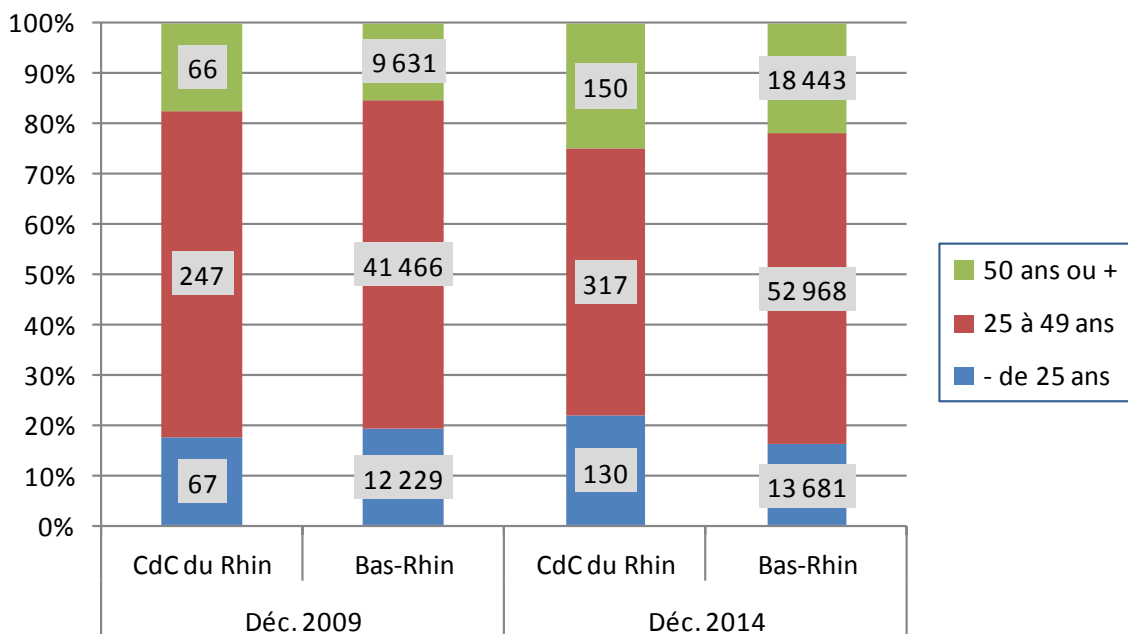
- Les demandeurs d'emploi de catégorie A sont tenus de faire des actes positifs de recherche d'emploi, sont sans emploi et n'ont pas travaillé durant le mois.
- Les demandeurs d'emploi de catégories B et C sont tenus de faire des actes positifs de recherche d'emploi et ont exercé une activité réduite au cours du mois, à savoir courte (78 heures ou moins) pour la catégorie B ou longue (plus de 78 heures) pour la catégorie C.

Les données présentées sont indicatives. Elles sont compilées à partir d'informations disponibles par commune, qui, en raison du secret statistique, n'affichent pas les valeurs de 1 à 4 inclus.

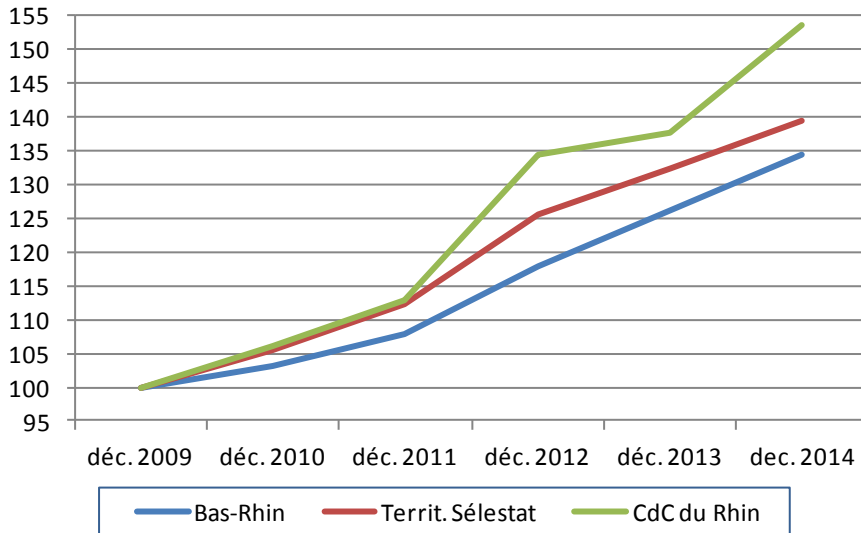
Le nombre total de DEFM (ABC) est peu impacté. Par contre, les totaux des différentes tranches d'âge peuvent être nettement sous-évalués. Ce « déficit » pour la CdC du Rhin en 2014 est de 4 personnes.

	La CdC du Rhin							Territoire Sélestat		Ensemble du Bas-Rhin	
	Total DEFM (ABC)	Variation		- de 25 ans	50 ans ou +	femmes	ancien. > 1 an	Total DEFM (ABC)	variation en %	Total DEFM (ABC)	variation en %
		brute	en %								
Déc. 2009	391			67	66	200	116	7 454		63 326	
Déc. 2010	415	24	6,1	77	84	224	154	7 865	5,5	65 245	3,0
Déc. 2011	441	26	6,3	70	102	246	157	8 360	6,3	68 267	4,6
Déc. 2012	526	85	19,3	83	142	293	182	9 361	12,0	74 677	9,4
Déc. 2013	538	12	2,3	103	147	303	227	9 857	5,3	79 931	7,0
Déc. 2014	601	63	11,7	130	150	307	233	10 399	5,5	85 092	6,5

Source : DIRECCTE Alsace / DARES, Pôle Emploi



## ÉVOLUTION DU NOMBRE DE DEMANDEURS D'EMPLOI, CATÉGORIES A, B, C



Base 100 fin décembre 2009 :

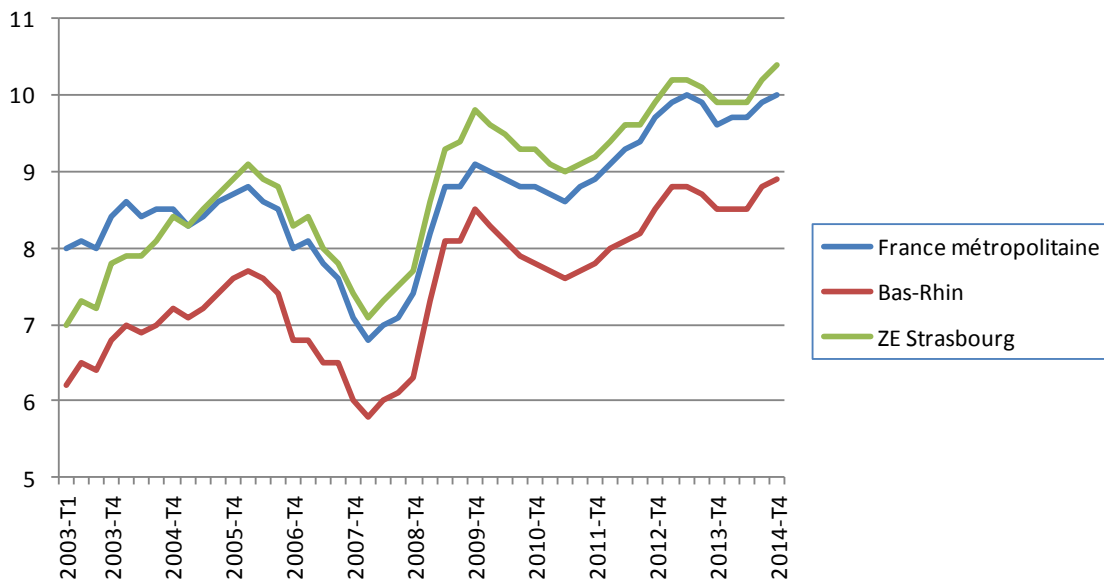
Bas-Rhin : 63 326

Territ. Sélestat : 7 454

CdC du Rhin : 391

## /// LE TAUX DE CHÔMAGE LOCALISÉ DANS LA ZONE D'EMPLOI DE STRASBOURG

Source : INSEE



## /// LES ALLOCATAIRES DU REVENU DE SOLIDARITÉ ACTIVE (RSA) DANS LA CDC DU RHIN

Source : CAF/CG67, données consolidées

- Les allocataires du RSA socle sont des personnes n'ayant aucune activité professionnelle.
- Les allocataires du RSA socle + activité sont des personnes exerçant une petite activité rémunérée.
- Les allocataires du RSA activité sont des « travailleurs pauvres », des personnes ayant un emploi mais insuffisamment rémunéré pour en vivre.

	CdC du Rhin			Le Bas-Rhin		
	Total allocataires	Variation annuelle		Total allocataires	Variation annuelle	
		brute	en %		brute	en %
Déc. 2010	82			29 426		
Déc. 2011	93	11	13,4	30 456	1 030	3,5
Déc. 2012	105	12	12,9	32 838	2 382	7,8
Déc. 2013	119	14	13,3	35 356	2 518	7,7
<b>Déc. 2014</b>	<b>147</b>	<b>28</b>	<b>23,5</b>	<b>37 606</b>	<b>2 250</b>	<b>6,4</b>

Fin 2014, pour l'ensemble du Bas-Rhin, la répartition des allocataires du RSA est de 61 % socle, 26 % socle + activité et 13 % activité.

Dans la communauté de communes du Rhin, les 85 allocataires du RSA socle représentent 57,8 % du total.

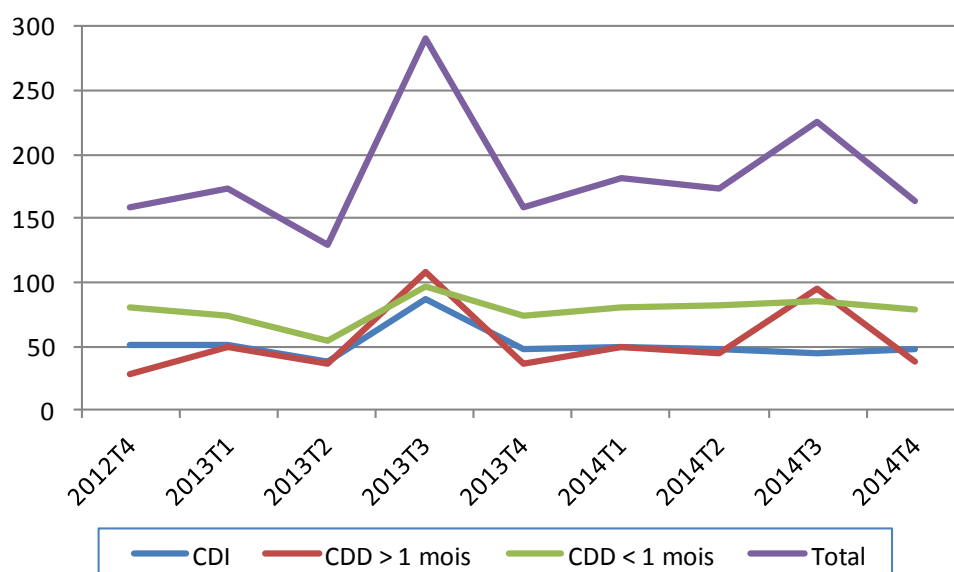
### /// INTENTIONS D'EMBAUCHE, HORS INTÉRIM, PAR TYPE DE CONTRAT

Source : Urssaf-Acoss

Au 4<sup>ème</sup> trimestre 2014, dans la communauté de communes du Rhin, 164 intentions d'embauche ont été enregistrées :

- 79 contrats à durée déterminée courts, de moins de 30 jours
- 38 contrats à durée déterminée longs, d'au moins 30 jours
- 47 contrats à durée indéterminée.

### ÉVOLUTION DU NOMBRE D'INTENTIONS D'EMBAUCHE DANS LA CDC DU RHIN



## LA RÉPARTITION DES INTENTIONS D'EMBAUCHE PAR TYPE DE CONTRAT

		CdC du Rhin	Bas-Rhin	France
CDI	2012 T4	32,1%	16,6%	14,4%
	2014 T4	28,7%	15,5%	12,7%
CDD > 1 mois	2012 T4	17,6%	16,6%	15,8%
	2014 T4	23,2%	16,9%	14,7%
CDD < 1 mois	2012 T4	50,3%	66,8%	69,8%
	2014 T4	48,2%	67,6%	72,5%

## 3. ÉTABLISSEMENTS ET EFFECTIFS

Source : Urssaf-Acoss

Pour les données de l'Urssaf-Acoss, le champ d'observation de l'emploi couvre l'ensemble des établissements du secteur concurrentiel. Sont donc exclus les administrations publiques, l'éducation et la santé non marchandes, ainsi que l'emploi par les ménages de salariés à domicile.

### /// ... PAR SECTEUR D'ACTIVITÉ DANS LA CDC DU RHIN

Libellé activité économique A17	Nombre d'établissements				Effectifs			
	2013	2012	Evolution annuelle		2013	2012	Evolution annuelle	
			brute	en %			brute	en %
<b>INDUSTRIE</b>	<b>30</b>	<b>28</b>	<b>2</b>	<b>7,1</b>	<b>251</b>	<b>249</b>	<b>2</b>	<b>0,8</b>
Agriculture, sylviculture et pêche	0	0	0		0	0	0	
Fab. aliments, boiss. & prdts base tabac	8	9	-1	-11,1	44	43	1	2,3
Cokéfaction et raffinage	0	0	0		0	0	0	
Fab. éq. élec., électr., inf. & machines	2	2	0	0,0	9	10	-1	-10,0
Fabrication de matériels de transport	0	0	0		0	0	0	
Fabrication autres produits industriels	14	12	2	16,7	122	120	2	1,7
Extr., énerg., eau, gestn déch. & dépol.	6	5	1	20,0	76	76	0	0,0
<b>CONSTRUCTION</b>	<b>34</b>	<b>31</b>	<b>3</b>	<b>9,7</b>	<b>246</b>	<b>238</b>	<b>8</b>	<b>3,4</b>
<b>TERTIAIRE</b>	<b>120</b>	<b>120</b>	<b>0</b>	<b>0,0</b>	<b>581</b>	<b>578</b>	<b>3</b>	<b>0,5</b>
Commerce, répar. automobile & motocycle	36	37	-1	-2,7	202	204	-2	-1,0
Transports et entreposage	2	3	-1	-33,3	19	17	2	11,8
Hébergement et restauration	22	22	0	0,0	92	95	-3	-3,2
Information et communication	4	3	1	33,3	5	4	1	25,0
Activités financières et d'assurance	7	7	0	0,0	20	23	-3	-13,0
Activités immobilières	2	2	0	0,0	3	3	0	0,0
Act. scient. & tech., svces adm. & soutien	14	15	-1	-6,7	71	65	6	9,2
Admin. pub., enseign., santé & act. soc.	17	19	-2	-10,5	119	139	-20	-14,4
Autres activités de services	16	12	4	33,3	50	28	22	78,6
<b>TOTAL</b>	<b>184</b>	<b>179</b>	<b>5</b>	<b>2,8</b>	<b>1 078</b>	<b>1 065</b>	<b>13</b>	<b>1,2</b>

## /// ... DE 2008 À 2013

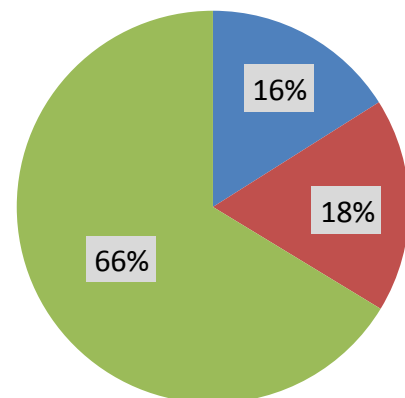
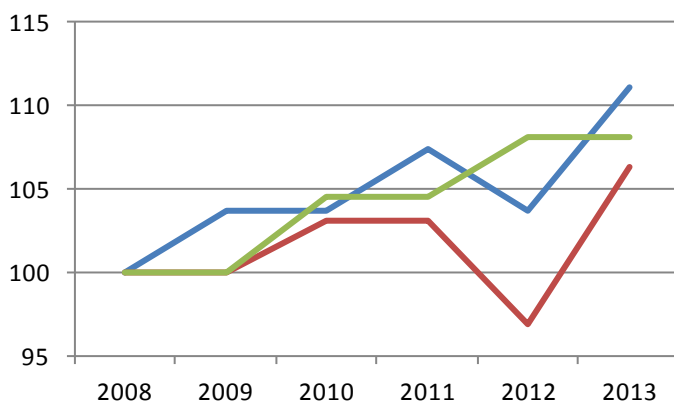
Année	CdC du Rhin						Bas-Rhin	
	Etablissements			Effectifs			Ets	Effectifs
	Nombre	Variation annuelle		Nombre	Variation annuelle		Variation annuelle (en %)	
brute		en %	brute		en %			
2008	170			1 074				
2009	171	1	0,6	1 096	22	2,0	0,7	-2,7
2010	177	6	3,5	1 055	-41	-3,7	1,1	1,1
2011	178	1	0,6	1 046	-9	-0,9	1,3	0,9
2012	179	1	0,6	1 065	19	1,8	-0,1	-0,9
2013	184	5	2,8	1 078	13	1,2	0,6	0,0
<b>Evol. 2008 à 2013</b>		<b>14</b>	<b>8,2</b>		<b>4</b>	<b>0,4</b>	<b>3,6</b>	<b>-1,6</b>

## /// ... PAR GRANDS SECTEURS D'ACTIVITÉ

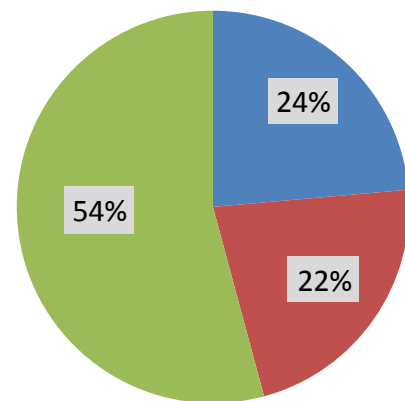
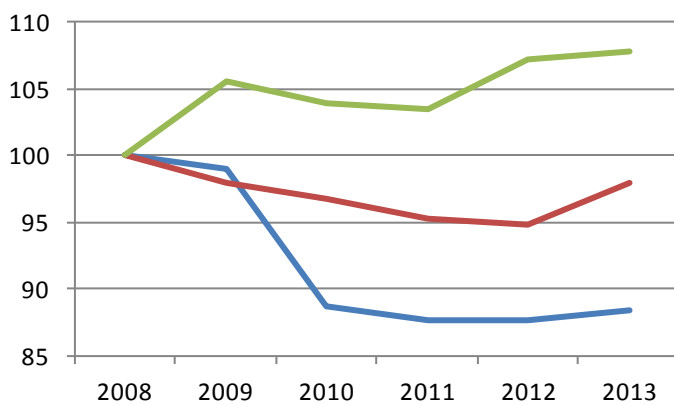
ÉVOLUTION, base 100 fin 2008

RÉPARTITION FIN 2014

### ÉTABLISSEMENTS



### EFFECTIFS



## 4. ARTISANAT

Source : CMA 2015 / INSEE - nombre d'emplois et population active 2009<sup>#</sup>

### /// ENTREPRISES / ÉTABLISSEMENTS ET ACTIFS<sup>#</sup>

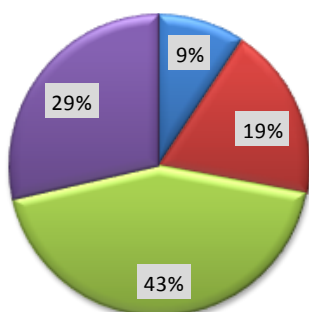
Secteur d'activité	Actifs <sup>#</sup>	Entreprises/établissements			
		nombre au 01.01.15	Immatriculations en 2014	Radiations en 2014	solde 2014
Alimentation	112	15	0	2	-2
Production	84	30	1	4	-3
Bâtiment	238	70	7	6	1
Services	133	46	5	6	-1
<b>TOTAUX :</b>					
<b>CdC du Rhin</b>	<b>567</b>	<b>161</b>	<b>13</b>	<b>18</b>	<b>-5</b>
Ensemble du Bas-Rhin*	93 707	19 336	1 677	1 159	518

\* moins la commune de Siltzheim

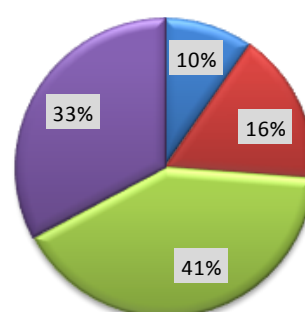
### /// RÉPARTITION PAR SECTEUR D'ACTIVITÉ

#### ENTREPRISES / ÉTABLISSEMENTS

CdC du Rhin

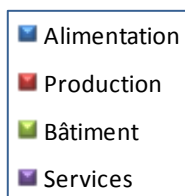
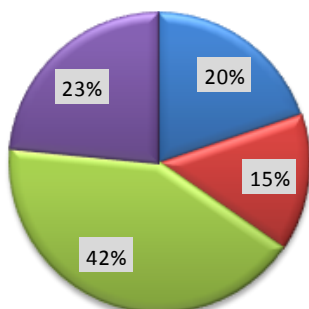


Bas-Rhin\*

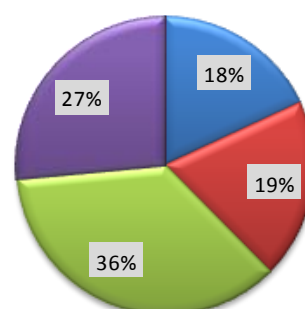


#### ACTIFS<sup>#</sup>

CdC du Rhin



Bas-Rhin\*



\* \* \*