

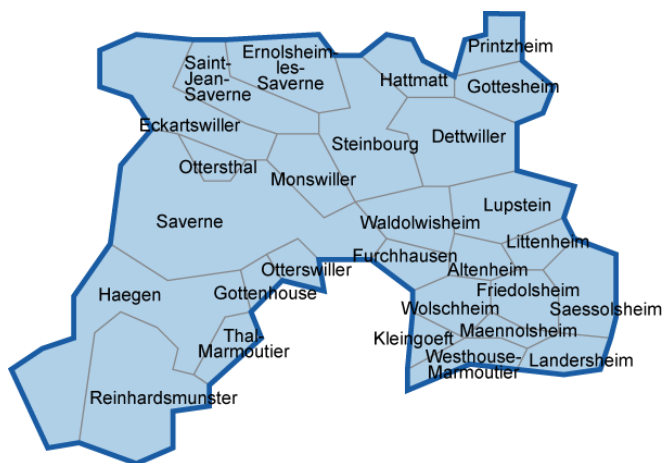
# Chiffres clés des communautés de communes du Bas-Rhin

Edition 2015



## Communauté de communes de la Région de Saverne

**28 communes sur une superficie totale de 195,82 km<sup>2</sup>**

Sources : CMA, Conseil départemental du Bas-Rhin,  
DIRECCTE Alsace, INSEE, Urssaf-Acoss



La CdC de la Région de Saverne est :

-  entièrement sur le territoire de Saverne
-  entièrement dans la zone d'emploi de Saverne.

Avec le soutien financier du

# 1. LA DÉMOGRAPHIE / POPULATION ACTIVE

Source : INSEE RP2006, RP2007, RP2011 et RP 2012, exploitations principales

- La population active comprend les personnes exerçant une activité professionnelle et les chômeurs à la recherche d'un emploi.
- Le taux d'activité est le rapport entre le nombre d'actifs (personnes en emploi et chômeurs) et l'ensemble de la population correspondante.
- Le taux d'emploi est le rapport entre le nombre de personnes ayant un emploi et l'ensemble de la population correspondante.

Selon les chiffres publiés le 1<sup>er</sup> janvier 2015, la population municipale 2012 de la communauté de communes de la Région de Saverne est de 29 922 habitants.

Par rapport à celle de 2007, l'évolution sur 5 ans est de :

- + 0,6 % pour la CdC de la Région de Saverne
- + 1,5 % pour le territoire de Saverne
- + 1,8 % pour l'ensemble du Bas-Rhin.

		Population	Actifs	Taux d'activité (%)	Actifs ayant un emploi	Taux d'emploi (%)
<b>Dans la CdC de la Région de Saverne</b>						
2006	<b>Ensemble 15 à 64 ans</b>	<b>19 134</b>	<b>14 297</b>	<b>74,7</b>	<b>13 124</b>	<b>68,6</b>
	15 à 24 ans	3 274	1 640	50,1	1 368	41,8
	25 à 54 ans	12 611	11 467	90,9	10 664	84,6
	55 à 64 ans	3 249	1 190	36,6	1 092	33,6
2011	<b>Ensemble 15 à 64 ans</b>	<b>19 287</b>	<b>14 459</b>	<b>75,0</b>	<b>13 124</b>	<b>68,0</b>
	15 à 24 ans	3 183	1 615	50,7	1 302	40,9
	25 à 54 ans	12 202	11 260	92,3	10 355	84,9
	55 à 64 ans	3 902	1 583	40,6	1 466	37,6
<b>Ecart</b>	<b>Ensemble 15 à 64 ans</b>	<b>153</b>	<b>161</b>		<b>0</b>	
<b>Evolution</b>		<b>0,8%</b>	<b>1,1%</b>		<b>0,0%</b>	
<b>Dans le territoire de Saverne</b>						
2006	<b>Ensemble 15 à 64 ans</b>	66 178	49 414	74,7	45 372	68,6
2011		67 861	50 855	74,9	46 355	68,3
<b>Ecart</b>		1 683	1 441		983	
<b>Evolution</b>		2,5%	2,9%		2,2%	
<b>Dans le Bas-Rhin</b>						
2006	<b>Ensemble 15 à 64 ans</b>	725 472	529 865	73,0	478 136	65,9
2011		735 021	541 026	73,6	480 049	65,3
<b>Ecart</b>		9 549	11 161		1 913	
<b>Evolution</b>		1,3%	2,1%		0,4%	

Source : Insee, RP2006 et RP2011 exploitations principales

## 2. LE MARCHÉ DU TRAVAIL

### /// DEMANDEURS D'EMPLOI EN FIN DE MOIS, CATÉGORIES A, B, C

Source : DIRECCTE Alsace/DARES, Pôle emploi

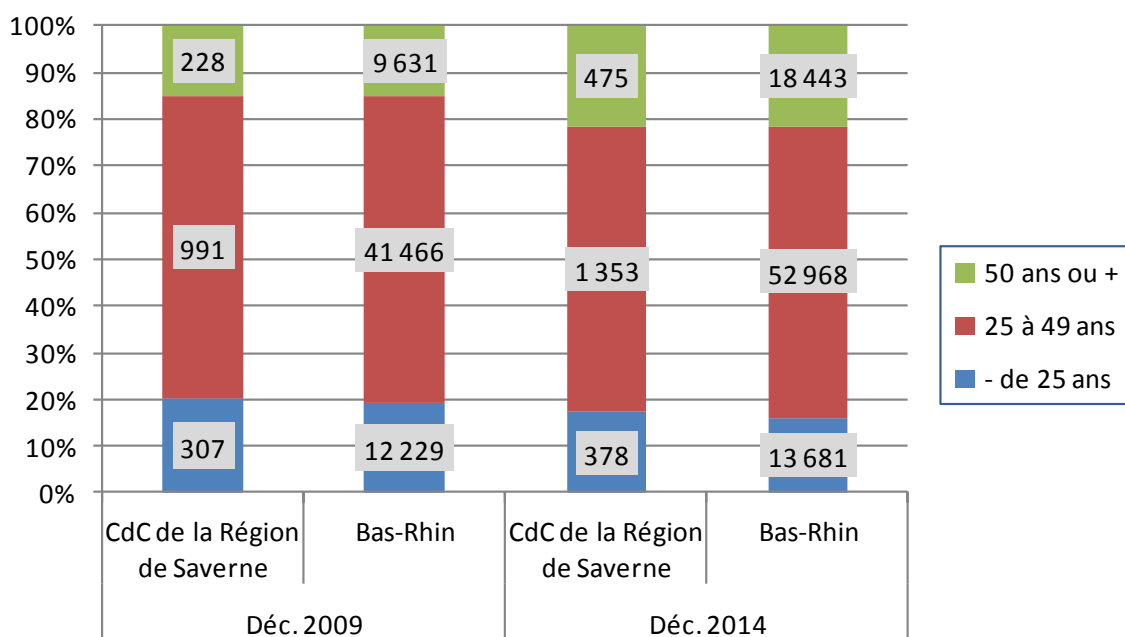
- Les demandeurs d'emploi de catégorie A sont tenus de faire des actes positifs de recherche d'emploi, sont sans emploi et n'ont pas travaillé durant le mois.
- Les demandeurs d'emploi de catégories B et C sont tenus de faire des actes positifs de recherche d'emploi et ont exercé une activité réduite au cours du mois, à savoir courte (78 heures ou moins) pour la catégorie B ou longue (plus de 78 heures) pour la catégorie C.

Les données présentées sont indicatives. Elles sont compilées à partir d'informations disponibles par commune, qui, en raison du secret statistique, n'affichent pas les valeurs de 1 à 4 inclus.

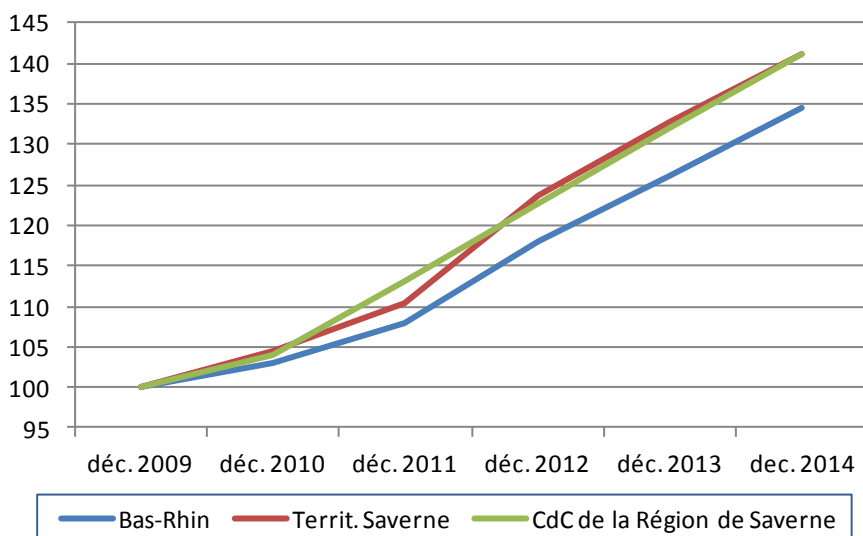
Le nombre total de DEFM (ABC) est peu impacté. Par contre, les totaux des différentes tranches d'âge peuvent être nettement sous-évalués. Ce « déficit » pour la CdC de la Région de Saverne en 2014 est de 49 personnes.

	La CdC de la Région de Saverne							Territoire Saverne		Ensemble du Bas-Rhin	
	Total DEFM (ABC)	Variation		- de 25 ans	50 ans ou +	femmes	ancien. > 1 an	Total DEFM (ABC)	variation en %	Total DEFM (ABC)	variation en %
		brute	en %								
Déc. 2009	1 599			307	228	743	454	5 016		63 326	
Déc. 2010	1 663	64	4,0	293	260	827	659	5 238	4,4	65 245	3,0
Déc. 2011	1 810	147	8,8	321	322	932	688	5 539	5,7	68 267	4,6
Déc. 2012	1 962	152	8,4	380	369	979	787	6 206	12,0	74 677	9,4
Déc. 2013	2 113	151	7,7	372	417	1 049	892	6 656	7,3	79 931	7,0
Déc. 2014	2 255	142	6,7	378	475	1 122	977	7 079	6,4	85 092	6,5

Source : DIRECCTE Alsace / DARES, Pôle Emploi



## ÉVOLUTION DU NOMBRE DE DEMANDEURS D'EMPLOI, CATÉGORIES A, B, C



Base 100 fin décembre 2009 :

Bas-Rhin : 63 326

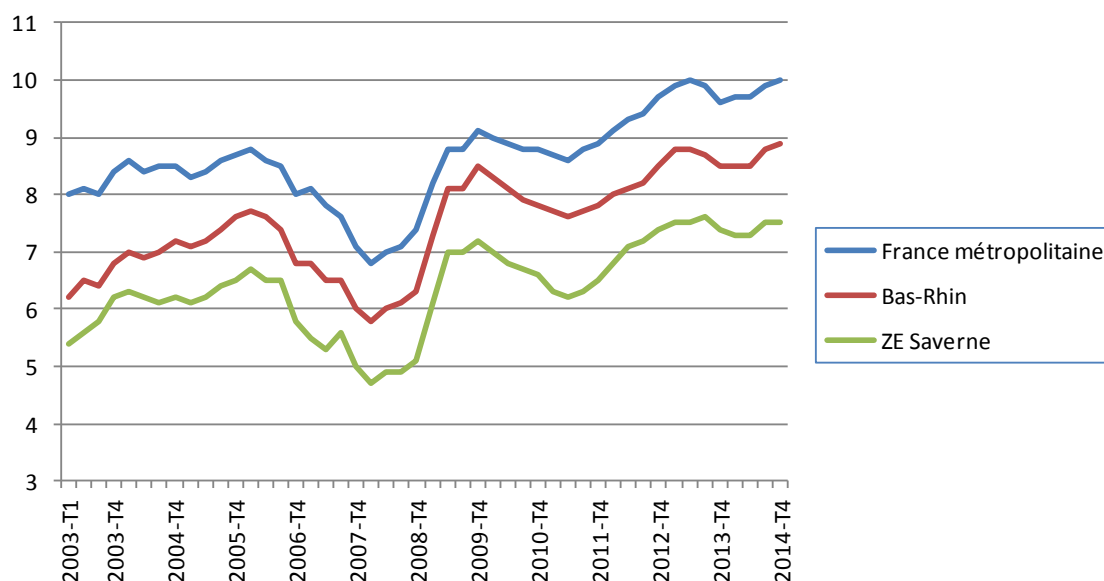
Territ. Saverne : 5 016

CdC de la Région de

Saverne : 1 599

## /// LE TAUX DE CHÔMAGE LOCALISÉ DANS LA ZONE D'EMPLOI DE SAVERNE

Source : INSEE



## /// LES ALLOCATAIRES DU REVENU DE SOLIDARITÉ ACTIVE (RSA) DANS LA CDC DE LA RÉGION DE SAVERNE

Source : CAF/CG67, données consolidées

- Les allocataires du RSA socle sont des personnes n'ayant aucune activité professionnelle.
- Les allocataires du RSA socle + activité sont des personnes exerçant une petite activité rémunérée.
- Les allocataires du RSA activité sont des « travailleurs pauvres », des personnes ayant un emploi mais insuffisamment rémunéré pour en vivre.

	CdC de la Région de Saverne			Le Bas-Rhin		
	Total allocataires	Variation annuelle		Total allocataires	Variation annuelle	
		brute	en %		brute	en %
Déc. 2010	475			29 426		
Déc. 2011	487	12	2,5	30 456	1 030	3,5
Déc. 2012	518	31	6,4	32 838	2 382	7,8
Déc. 2013	556	38	7,3	35 356	2 518	7,7
<b>Déc. 2014</b>	<b>662</b>	<b>106</b>	<b>19,1</b>	<b>37 606</b>	<b>2 250</b>	<b>6,4</b>

Fin 2014, pour l'ensemble du Bas-Rhin, la répartition des allocataires du RSA est de 61 % socle, 26 % socle + activité et 13 % activité.

Dans la communauté de communes de la Région de Saverne, les 404 allocataires du RSA socle représentent 61,0 % du total.

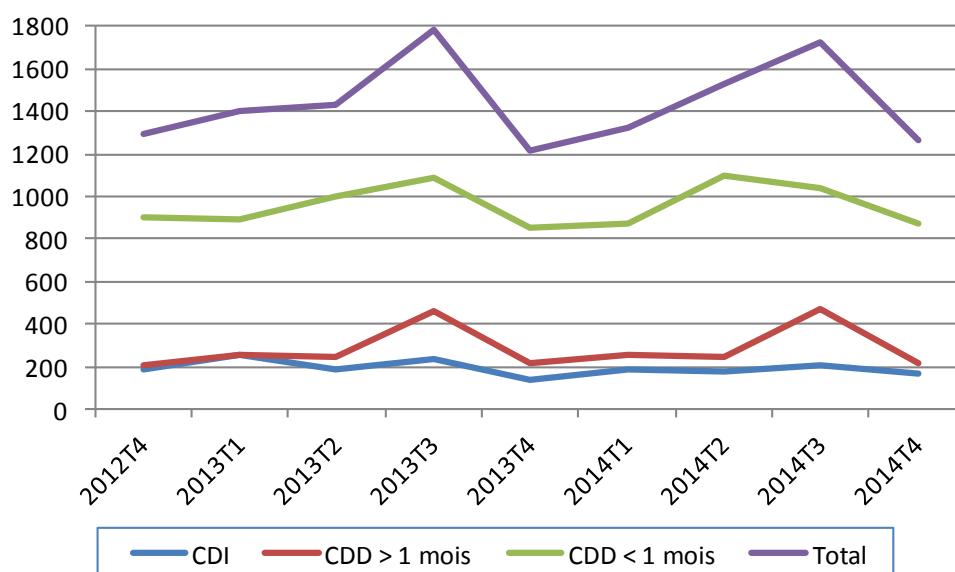
### /// INTENTIONS D'EMBAUCHE, HORS INTÉRIM, PAR TYPE DE CONTRAT

Source : Urssaf-Acoss

Au 4<sup>ème</sup> trimestre 2014, dans la communauté de communes de la Région de Saverne, 1 261 intentions d'embauche ont été enregistrées :

- ▶ 875 contrats à durée déterminée courts, de moins de 30 jours
- ▶ 214 contrats à durée déterminée longs, d'au moins 30 jours
- ▶ 172 contrats à durée indéterminée.

### ÉVOLUTION DU NOMBRE D'INTENTIONS D'EMBAUCHE DANS LA CDC DE LA RÉGION DE SAVERNE



## LA RÉPARTITION DES INTENTIONS D'EMBAUCHE PAR TYPE DE CONTRAT

		CdC de la Région de Saverne	Bas-Rhin	France
CDI	2012 T4	14,2%	16,6%	14,4%
	2014 T4	13,6%	15,5%	12,7%
CDD > 1 mois	2012 T4	16,2%	16,6%	15,8%
	2014 T4	17,0%	16,9%	14,7%
CDD < 1 mois	2012 T4	69,6%	66,8%	69,8%
	2014 T4	69,4%	67,6%	72,5%

## 3. ÉTABLISSEMENTS ET EFFECTIFS

Source : Urssaf-Acoss

Pour les données de l'Urssaf-Acoss, le champ d'observation de l'emploi couvre l'ensemble des établissements du secteur concurrentiel. Sont donc exclus les administrations publiques, l'éducation et la santé non marchandes, ainsi que l'emploi par les ménages de salariés à domicile.

### /// ... PAR SECTEUR D'ACTIVITÉ DANS LA CDC DE LA RÉGION DE SAVERNE

Libellé activité économique A17	Nombre d'établissements				Effectifs			
	2013	2012	Evolution annuelle		2013	2012	Evolution annuelle	
			brute	en %			brute	en %
<b>INDUSTRIE</b>	<b>79</b>	<b>82</b>	<b>-3</b>	<b>-3,7</b>	<b>3 191</b>	<b>3 238</b>	<b>-47</b>	<b>-1,5</b>
Agriculture, sylviculture et pêche	0	0	0		0	0	0	
Fab. aliments, boiss. & prdts base tabac	24	25	-1	-4,0	562	555	7	1,3
Cokéfaction et raffinage	0	0	0		0	0	0	
Fab. éq. élec., élect., inf. & machines	15	16	-1	-6,3	2 007	2 041	-34	-1,7
Fabrication de matériels de transport	0	0	0		0	0	0	
Fabrication autres produits industriels	36	37	-1	-2,7	597	616	-19	-3,1
Extr., énerg., eau, gestn déch. & dépol.	4	4	0	0,0	25	26	-1	-3,8
<b>CONSTRUCTION</b>	<b>110</b>	<b>101</b>	<b>9</b>	<b>8,9</b>	<b>708</b>	<b>728</b>	<b>-20</b>	<b>-2,7</b>
<b>TERTIAIRE</b>	<b>727</b>	<b>718</b>	<b>9</b>	<b>1,3</b>	<b>6 103</b>	<b>6 069</b>	<b>34</b>	<b>0,6</b>
Commerce, répar. automobile & motocycle	244	236	8	3,4	1 766	1 808	-42	-2,3
Transports et entreposage	16	17	-1	-5,9	600	483	117	24,2
Hébergement et restauration	66	60	6	10,0	291	313	-22	-7,0
Information et communication	13	11	2	18,2	53	58	-5	-8,6
Activités financières et d'assurance	30	32	-2	-6,3	141	148	-7	-4,7
Activités immobilières	26	30	-4	-13,3	40	61	-21	-34,4
Act. scient. & tech., svces adm. & soutien	161	168	-7	-4,2	1 945	2 013	-68	-3,4
Admin. pub., enseign., santé & act. soc.	100	98	2	2,0	820	751	69	9,2
Autres activités de services	71	66	5	7,6	447	434	13	3,0
<b>TOTAL</b>	<b>916</b>	<b>901</b>	<b>15</b>	<b>1,7</b>	<b>10 002</b>	<b>10 035</b>	<b>-33</b>	<b>-0,3</b>

## /// ... DE 2008 À 2013

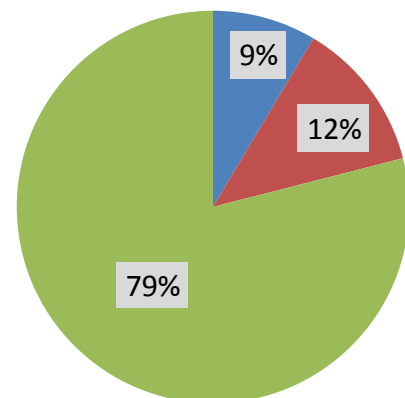
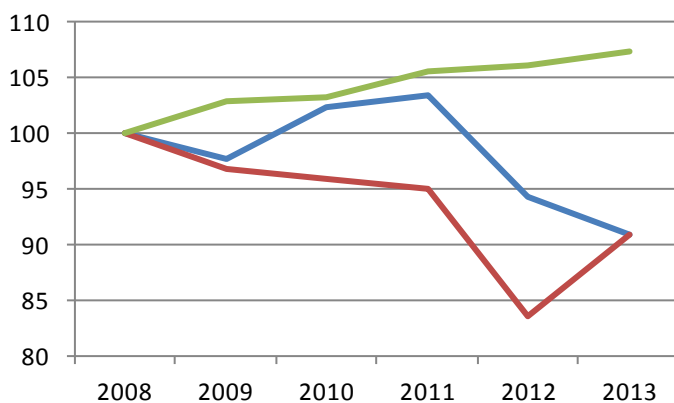
Année	CdC de la Région de Saverne						Bas-Rhin	
	Etablissements			Effectifs			Ets	Effectifs
	Nombre	Variation annuelle		Nombre	Variation annuelle		Variation annuelle (en %)	
	brute	en %		brute	en %			
2008	885			9 747				
2009	898	13	1,5	9 326	-421	-4,3	0,7	-2,7
2010	904	6	0,7	9 800	474	5,1	1,1	1,1
2011	920	16	1,8	9 973	173	1,8	1,3	0,9
2012	901	-19	-2,1	10 035	62	0,6	-0,1	-0,9
2013	916	15	1,7	10 002	-33	-0,3	0,6	0,0
<b>Evol. 2008 à 2013</b>		<b>31</b>	<b>3,5</b>		<b>255</b>	<b>2,6</b>	<b>3,6</b>	<b>-1,6</b>

## /// ... PAR GRANDS SECTEURS D'ACTIVITÉ

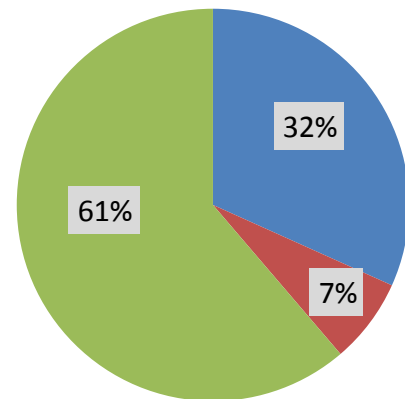
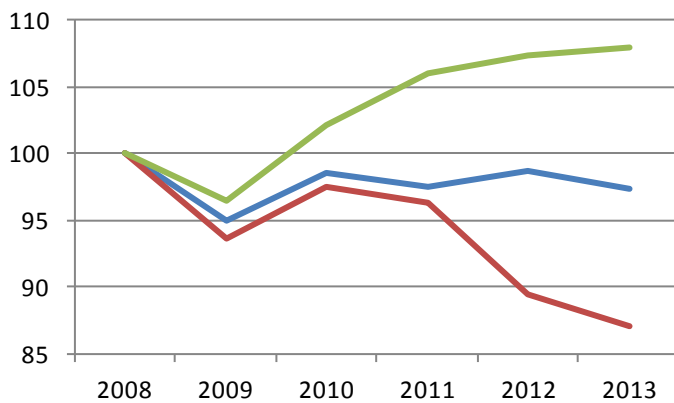
ÉVOLUTION, base 100 fin 2008

RÉPARTITION FIN 2014

### ÉTABLISSEMENTS



### EFFECTIFS



— Industrie — Construction — Tertiaire

■ Industrie ■ Construction ■ Tertiaire

## 4. ARTISANAT

Source : CMA 2015 / INSEE - nombre d'emplois et population active 2009<sup>#</sup>

### /// ENTREPRISES / ÉTABLISSEMENTS ET ACTIFS<sup>#</sup>

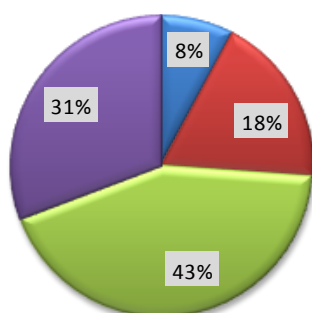
Secteur d'activité	Actifs <sup>#</sup>	Entreprises/établissements			
		nombre au 01.01.15	Immatriculations en 2014	Radiations en 2014	solde 2014
Alimentation	256	45	0	0	0
Production	637	107	8	6	2
Bâtiment	1 056	251	17	14	3
Services	567	179	14	7	7
<b>TOTAUX :</b>					
<b>CdC de la Région de Saverne</b>	<b>2 516</b>	<b>582</b>	<b>39</b>	<b>27</b>	<b>12</b>
Ensemble du Bas-Rhin*	93 707	19 336	1 677	1 159	518

\* moins la commune de Siltzheim

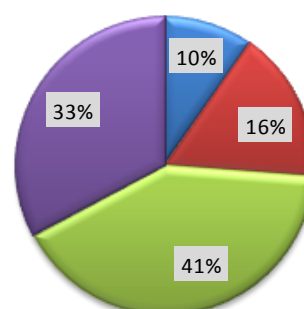
### /// RÉPARTITION PAR SECTEUR D'ACTIVITÉ

#### ENTREPRISES / ÉTABLISSEMENTS

CdC de la Région de Saverne

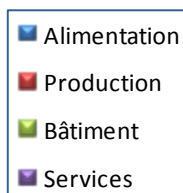
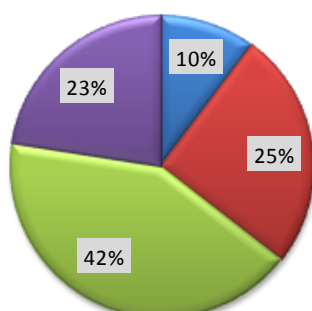


Bas-Rhin\*

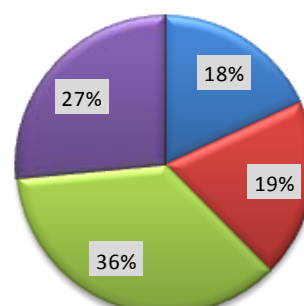


#### ACTIFS<sup>#</sup>

CdC de la Région de Saverne



Bas-Rhin\*



\* \* \*