

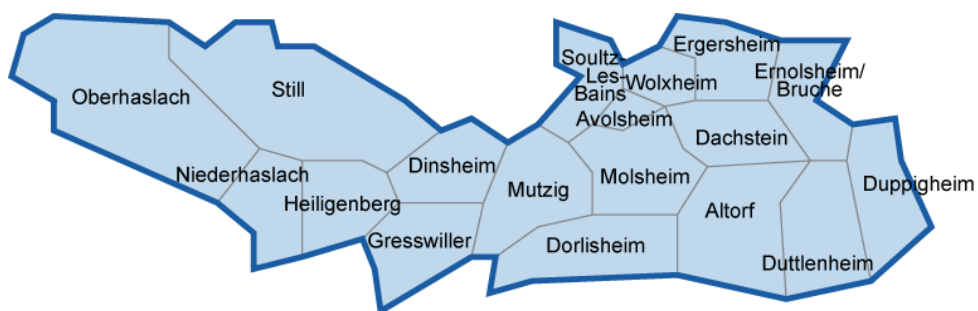
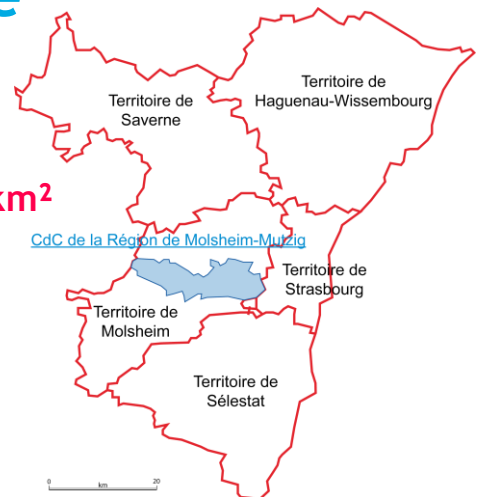
Chiffres clés des communautés de communes du Bas-Rhin

Edition 2015

Communauté de communes de la Région de Molsheim-Mutzig

18 communes sur une superficie totale de 160,19 km²

Sources : CMA, Conseil départemental du Bas-Rhin,
DIRECCTE Alsace, INSEE, Urssaf-Acoss



La CdC de la Région de Molsheim-Mutzig est :

- entièrement sur le territoire de Molsheim
- entièrement dans la zone d'emploi de Molsheim-Obernai.

Avec le soutien financier du

1. LA DÉMOGRAPHIE / POPULATION ACTIVE

Source : INSEE RP2006, RP2007, RP2011 et RP 2012, exploitations principales

- La population active comprend les personnes exerçant une activité professionnelle et les chômeurs à la recherche d'un emploi.
- Le taux d'activité est le rapport entre le nombre d'actifs (personnes en emploi et chômeurs) et l'ensemble de la population correspondante.
- Le taux d'emploi est le rapport entre le nombre de personnes ayant un emploi et l'ensemble de la population correspondante.

Selon les chiffres publiés le 1^{er} janvier 2015, la population municipale 2012 de la communauté de communes de la Région de Molsheim-Mutzig est de 39 101 habitants.

Par rapport à celle de 2007, l'évolution sur 5 ans est de :

- + 2,8 % pour la CdC de la Région de Molsheim-Mutzig
- + 3,0 % pour le territoire de Molsheim
- + 1,8 % pour l'ensemble du Bas-Rhin.

		Population	Actifs	Taux d'activité (%)	Actifs ayant un emploi	Taux d'emploi (%)
Dans la CdC de la Région de Molsheim-Mutzig						
2006	Ensemble 15 à 64 ans	25 405	19 315	76,0	17 981	70,8
	15 à 24 ans	4 873	2 569	52,7	2 222	45,6
	25 à 54 ans	16 593	15 328	92,4	14 435	87,0
	55 à 64 ans	3 939	1 418	36,0	1 324	33,6
2011	Ensemble 15 à 64 ans	25 778	19 826	76,9	18 187	70,6
	15 à 24 ans	4 592	2 449	53,3	2 001	43,6
	25 à 54 ans	16 394	15 292	93,3	14 255	87,0
	55 à 64 ans	4 792	2 085	43,5	1 931	40,3
Ecart	Ensemble 15 à 64 ans	372	512		206	
Evolution		1,5%	2,6%		1,1%	
Dans le territoire de Molsheim						
2006	Ensemble 15 à 64 ans	84 062	63 608	75,7	59 765	71,1
2011		86 702	66 256	76,4	61 198	70,6
Ecart		2 640	2 648		1 433	
Evolution		3,1%	4,2%		2,4%	
Dans le Bas-Rhin						
2006	Ensemble 15 à 64 ans	725 472	529 865	73,0	478 136	65,9
2011		735 021	541 026	73,6	480 049	65,3
Ecart		9 549	11 161		1 913	
Evolution		1,3%	2,1%		0,4%	

Source : Insee, RP2006 et RP2011 exploitations principales

2. LE MARCHÉ DU TRAVAIL

/// DEMANDEURS D'EMPLOI EN FIN DE MOIS, CATÉGORIES A, B, C

Source : DIRECCTE Alsace/DARES, Pôle emploi

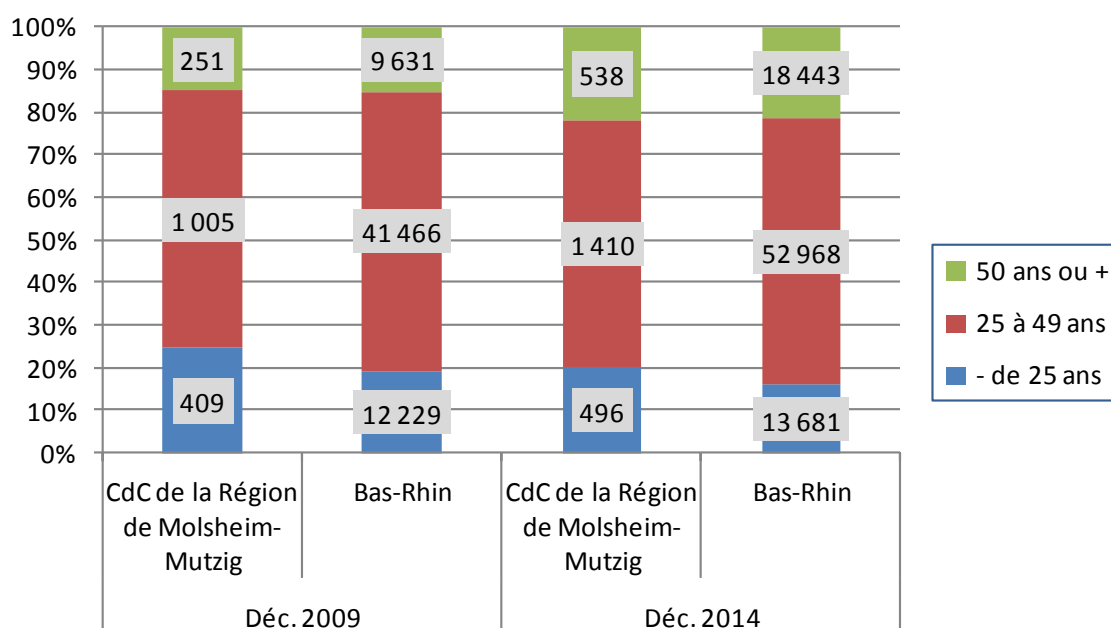
- Les demandeurs d'emploi de catégorie A sont tenus de faire des actes positifs de recherche d'emploi, sont sans emploi et n'ont pas travaillé durant le mois.
- Les demandeurs d'emploi de catégories B et C sont tenus de faire des actes positifs de recherche d'emploi et ont exercé une activité réduite au cours du mois, à savoir courte (78 heures ou moins) pour la catégorie B ou longue (plus de 78 heures) pour la catégorie C.

Les données présentées sont indicatives. Elles sont compilées à partir d'informations disponibles par commune, qui, en raison du secret statistique, n'affichent pas les valeurs de 1 à 4 inclus.

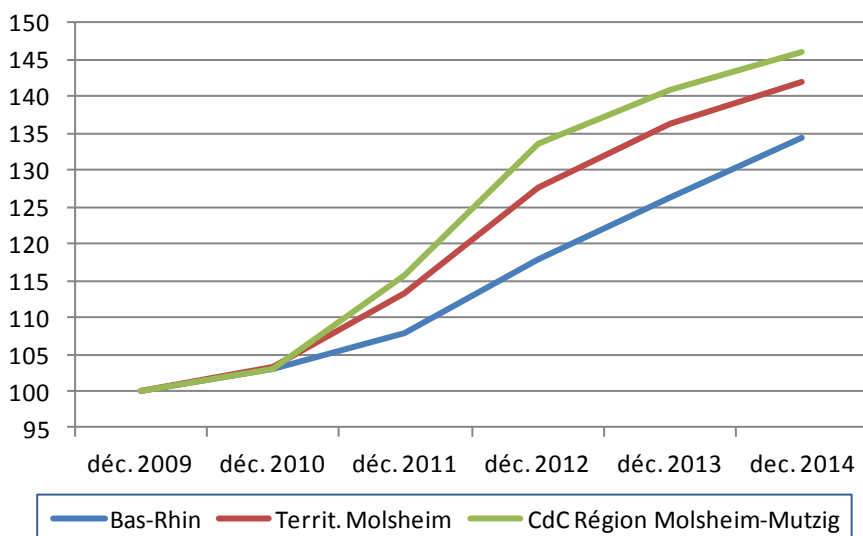
Le nombre total de DEFM (ABC) est peu impacté. Par contre, les totaux des différentes tranches d'âge peuvent être nettement sous-évalués. Ce « déficit » pour la CdC de la Région de Molsheim-Mutzig en 2014 est de 4 personnes.

	La CdC de la Région de Molsheim-Mutzig							Territoire Molsheim		Ensemble du Bas-Rhin	
	Total DEFM (ABC)	Variation		- de 25 ans	50 ans ou +	femmes	ancien. > 1 an	Total DEFM (ABC)	variation en %	Total DEFM (ABC)	variation en %
		brute	en %								
Déc. 2009	1 676			409	251	847	404	5 328		63 326	
Déc. 2010	1 725	49	2,9	327	317	855	641	5 500	3,2	65 245	3,0
Déc. 2011	1 940	215	12,5	366	361	957	645	6 032	9,7	68 267	4,6
Déc. 2012	2 240	300	15,5	485	438	1 115	808	6 803	12,8	74 677	9,4
Déc. 2013	2 363	123	5,5	478	493	1 171	930	7 261	6,7	79 931	7,0
Déc. 2014	2 448	85	3,6	496	538	1 194	1 012	7 566	4,2	85 092	6,5

Source : DIRECCTE Alsace / DARES, Pôle Emploi



ÉVOLUTION DU NOMBRE DE DEMANDEURS D'EMPLOI, CATÉGORIES A, B, C



Base 100 fin décembre 2009 :

Bas-Rhin : 63 326

Territ. Molsheim :

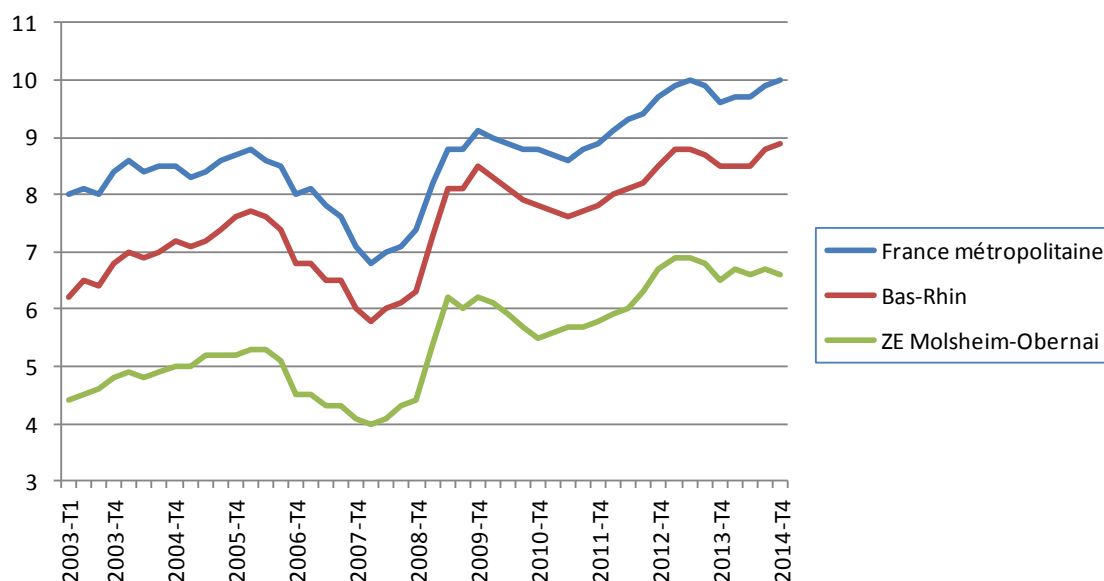
5 328

CdC de la Région de
Molsheim-Mutzig :

1 676

/// LE TAUX DE CHÔMAGE LOCALISÉ DANS LA ZONE D'EMPLOI DE MOLSHEIM-OBERNAI

Source : INSEE



/// LES ALLOCATAIRES DU REVENU DE SOLIDARITÉ ACTIVE (RSA) DANS LA CDC DE LA RÉGION DE MOLSHEIM-MUTZIG

Source : CAF/CG67, données consolidées

- Les allocataires du RSA socle sont des personnes n'ayant aucune activité professionnelle.
- Les allocataires du RSA socle + activité sont des personnes exerçant une petite activité rémunérée.
- Les allocataires du RSA activité sont des « travailleurs pauvres », des personnes ayant un emploi mais insuffisamment rémunéré pour en vivre.

	CdC de la Région de Molsheim-Mutzig			Le Bas-Rhin		
	Total allocataires	Variation annuelle		Total allocataires	Variation annuelle	
		brute	en %		brute	en %
Déc. 2010	431			29 426		
Déc. 2011	463	32	7,4	30 456	1 030	3,5
Déc. 2012	537	74	16,0	32 838	2 382	7,8
Déc. 2013	615	78	14,5	35 356	2 518	7,7
Déc. 2014	647	32	5,2	37 606	2 250	6,4

Fin 2014, pour l'ensemble du Bas-Rhin, la répartition des allocataires du RSA est de 61 % socle, 26 % socle + activité et 13 % activité.

Dans la communauté de communes de la Région de Molsheim-Mutzig, les 339 allocataires du RSA socle représentent 52,4 % du total.

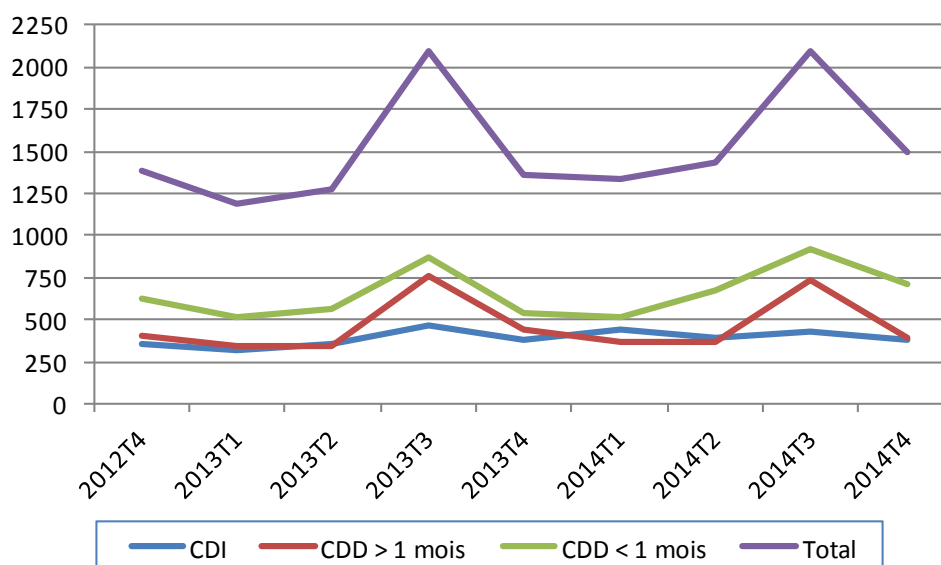
/// INTENTIONS D'EMBAUCHE, HORS INTÉRIM, PAR TYPE DE CONTRAT

Source : Urssaf-Acoss

Au 4^{ème} trimestre 2014, dans la communauté de communes de la Région de Molsheim-Mutzig, 1 498 intentions d'embauche ont été enregistrées :

- 714 contrats à durée déterminée courts, de moins de 30 jours
- 400 contrats à durée déterminée longs, d'au moins 30 jours
- 384 contrats à durée indéterminée.

ÉVOLUTION DU NOMBRE D'INTENTIONS D'EMBAUCHE DANS LA CDC DE LA RÉGION DE MOLSHEIM-MUTZIG



LA RÉPARTITION DES INTENTIONS D'EMBAUCHE PAR TYPE DE CONTRAT

		CdC de la Région de Molsheim-Mutzig	Bas-Rhin	France
CDI	2012 T4	25,6%	16,6%	14,4%
	2014 T4	25,6%	15,5%	12,7%
CDD > 1 mois	2012 T4	29,4%	16,6%	15,8%
	2014 T4	26,7%	16,9%	14,7%
CDD < 1 mois	2012 T4	45,0%	66,8%	69,8%
	2014 T4	47,7%	67,6%	72,5%

3. ÉTABLISSEMENTS ET EFFECTIFS

Source : Urssaf-Acoss

Pour les données de l'Urssaf-Acoss, le champ d'observation de l'emploi couvre l'ensemble des établissements du secteur concurrentiel. Sont donc exclus les administrations publiques, l'éducation et la santé non marchandes, ainsi que l'emploi par les ménages de salariés à domicile.

/// ... PAR SECTEUR D'ACTIVITÉ DANS LA CDC DE LA RÉGION DE MOLSHEIM-MUTZIG

Libellé activité économique A17	Nombre d'établissements				Effectifs			
	2013	2012	Evolution annuelle		2013	2012	Evolution annuelle	
			brute	en %			brute	en %
INDUSTRIE	144	140	4	2,9	7 323	7 267	56	0,8
Agriculture, sylviculture et pêche	0	0	0		0	0	0	
Fab. aliments, boiss. & prdts base tabac	39	39	0	0,0	1 119	1 295	-176	-13,6
Cokéfaction et raffinage	0	0	0		0	0	0	
Fab. éq. élec., électr., inf. & machines	12	12	0	0,0	2 308	2 236	72	3,2
Fabrication de matériels de transport	11	11	0	0,0	2 506	2 440	66	2,7
Fabrication autres produits industriels	76	72	4	5,6	1 257	1 163	94	8,1
Extr., énerg., eau, gestn déch. & dépol.	6	6	0	0,0	133	133	0	0,0
CONSTRUCTION	148	143	5	3,5	1 260	1 295	-35	-2,7
TERTIAIRE	818	810	8	1,0	7 568	6 751	817	12,1
Commerce, répar. automobile & motorcycle	270	265	5	1,9	2 299	2 238	61	2,7
Transports et entreposage	39	41	-2	-4,9	1 005	932	73	7,8
Hébergement et restauration	91	92	-1	-1,1	526	539	-13	-2,4
Information et communication	13	10	3	30,0	131	129	2	1,6
Activités financières et d'assurance	45	45	0	0,0	187	182	5	2,7
Activités immobilières	33	31	2	6,5	91	85	6	7,1
Act. scient. & tech., svces adm. & soutien	150	148	2	1,4	2 201	1 539	662	43,0
Admin. pub., enseign., santé & act. soc.	104	103	1	1,0	921	899	22	2,4
Autres activités de services	73	75	-2	-2,7	207	208	-1	-0,5
TOTAL	1 110	1 093	17	1,6	16 151	15 313	838	5,5

/// ... DE 2008 À 2013

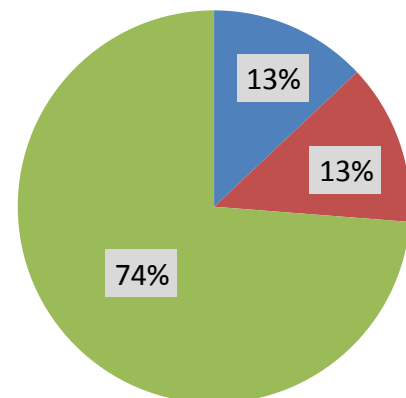
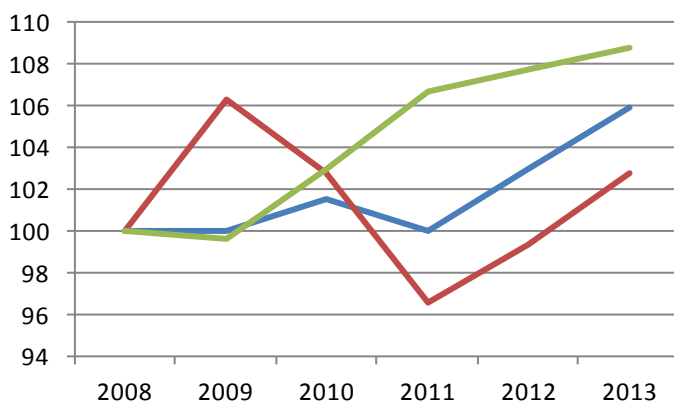
Année	CdC de la Région de Molsheim-Mutzig						Bas-Rhin	
	Etablissements			Effectifs			Ets	Effectifs
	Nombre	Variation annuelle		Nombre	Variation annuelle		Variation annuelle (en %)	
brute		en %	brute		en %			
2008	1 032			15 629				
2009	1 038	6	0,6	14 916	-713	-4,6	0,7	-2,7
2010	1 060	22	2,1	15 302	386	2,6	1,1	1,1
2011	1 077	17	1,6	15 591	289	1,9	1,3	0,9
2012	1 093	16	1,5	15 313	-278	-1,8	-0,1	-0,9
2013	1 110	17	1,6	16 151	838	5,5	0,6	0,0
Evol. 2008 à 2013		78	7,6		522	3,3	3,6	-1,6

/// ... PAR GRANDS SECTEURS D'ACTIVITÉ

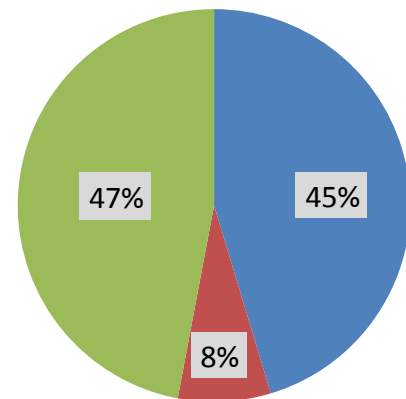
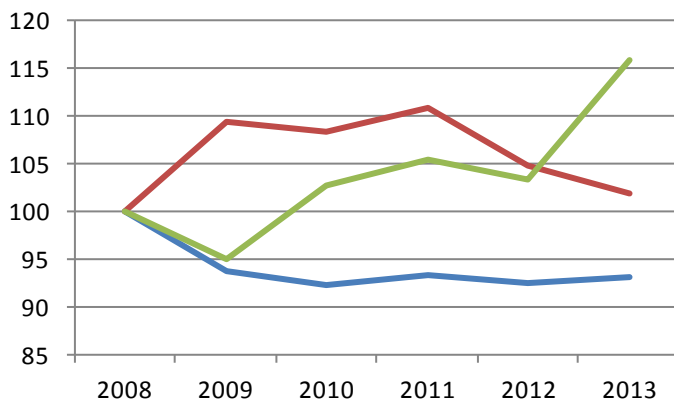
ÉVOLUTION, base 100 fin 2008

RÉPARTITION FIN 2014

ÉTABLISSEMENTS



EFFECTIFS



4. ARTISANAT

Source : CMA 2015 / INSEE - nombre d'emplois et population active 2009[#]

/// ENTREPRISES / ÉTABLISSEMENTS ET ACTIFS[#]

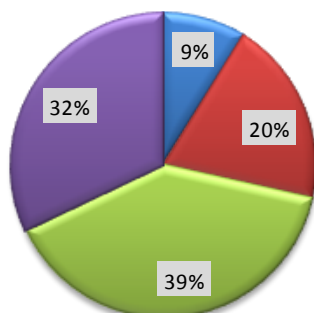
Secteur d'activité	Actifs [#]	Entreprises/établissements			
		nombre au 01.01.15	Immatriculations en 2014	Radiations en 2014	solde 2014
Alimentation	1 049	69	5	3	2
Production	815	154	14	11	3
Bâtiment	1 483	309	28	18	10
Services	715	251	20	9	11
TOTAUX :					
CdC de la Région de Molsheim-Mutzig	4 062	783	67	41	26
Ensemble du Bas-Rhin*	93 707	19 336	1 677	1 159	518

* moins la commune de Siltzheim

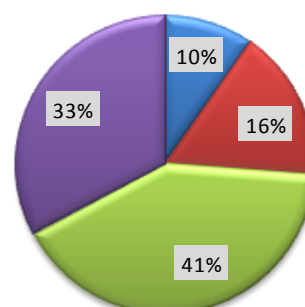
/// RÉPARTITION PAR SECTEUR D'ACTIVITÉ

ENTREPRISES / ÉTABLISSEMENTS

CdC Région de Molsheim-Mutzig

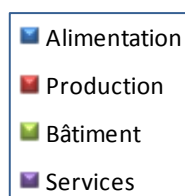
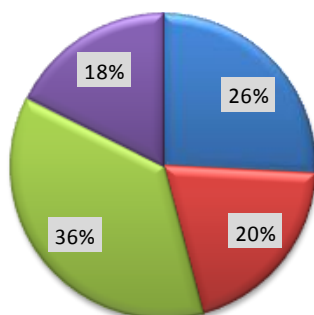


Bas-Rhin*

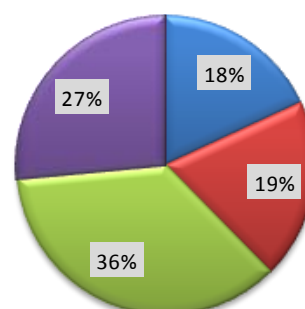


ACTIFS[#]

CdC Région de Molsheim-Mutzig



Bas-Rhin*



* * *