

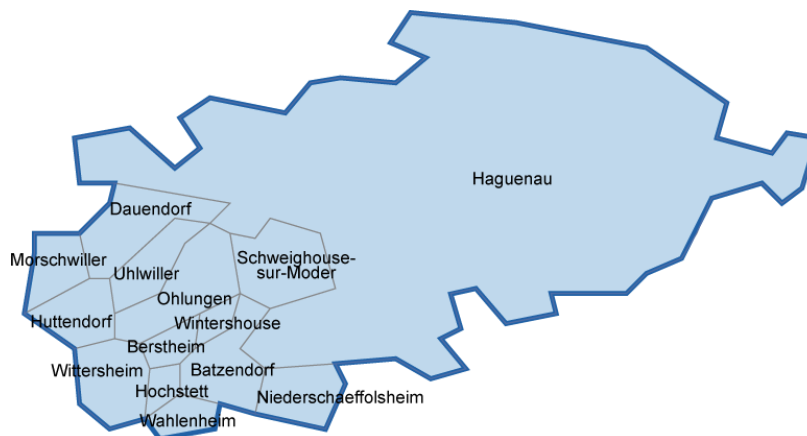
Chiffres clés des communautés de communes du Bas-Rhin

Edition 2015

Communauté de communes de la Région de Haguenau

14 communes sur une superficie totale de 256,46 km²

Sources : CMA, Conseil départemental du Bas-Rhin,
DIRECCTE Alsace, INSEE, Urssaf-Acoss



La CdC de la Région de Haguenau est :

-  entièrement sur le territoire de Haguenau-Wissembourg
-  entièrement dans la zone d'emploi de Haguenau.

Avec le soutien financier du



1. LA DÉMOGRAPHIE / POPULATION ACTIVE

Source : INSEE RP2006, RP2007, RP2011 et RP 2012, exploitations principales

- La population active comprend les personnes exerçant une activité professionnelle et les chômeurs à la recherche d'un emploi.
- Le taux d'activité est le rapport entre le nombre d'actifs (personnes en emploi et chômeurs) et l'ensemble de la population correspondante.
- Le taux d'emploi est le rapport entre le nombre de personnes ayant un emploi et l'ensemble de la population correspondante.

Selon les chiffres publiés le 1^{er} janvier 2015, la population municipale 2012 de la communauté de communes de la Région de Haguenau est de 48 716 habitants.

Par rapport à celle de 2007, l'évolution sur 5 ans est de :

- + 0,0 % pour la CdC de la Région de Haguenau
- + 1,5 % pour le territoire de Haguenau-Wissembourg
- + 1,8 % pour l'ensemble du Bas-Rhin.

| | | Population | Actifs | Taux d'activité (%) | Actifs ayant un emploi | Taux d'emploi (%) |
|---|-----------------------------|---------------|---------------|---------------------|------------------------|-------------------|
| Dans la CdC de la Région de Haguenau | | | | | | |
| 2006 | Ensemble 15 à 64 ans | 32 668 | 24 844 | 76,1 | 22 689 | 69,5 |
| | 15 à 24 ans | 6 388 | 3 481 | 54,5 | 2 916 | 45,6 |
| | 25 à 54 ans | 21 424 | 19 474 | 90,9 | 18 010 | 84,1 |
| | 55 à 64 ans | 4 856 | 1 890 | 38,9 | 1 763 | 36,3 |
| 2011 | Ensemble 15 à 64 ans | 32 691 | 24 687 | 75,5 | 22 073 | 67,5 |
| | 15 à 24 ans | 6 071 | 3 163 | 52,1 | 2 509 | 41,3 |
| | 25 à 54 ans | 20 679 | 18 883 | 91,3 | 17 157 | 83,0 |
| | 55 à 64 ans | 5 941 | 2 641 | 44,5 | 2 407 | 40,5 |
| Ecart | Ensemble 15 à 64 ans | 23 | -158 | | -616 | |
| Evolution | | 0,1% | -0,6% | | -2,7% | |
| Dans le territoire de Haguenau-Wissembourg | | | | | | |
| 2006 | Ensemble 15 à 64 ans | 156 479 | 119 125 | 76,1 | 109 455 | 69,9 |
| 2011 | | 159 255 | 121 457 | 76,3 | 110 134 | 69,2 |
| Ecart | | 2 776 | 2 332 | | 679 | |
| Evolution | | 1,8% | 2,0% | | 0,6% | |
| Dans le Bas-Rhin | | | | | | |
| 2006 | Ensemble 15 à 64 ans | 725 472 | 529 865 | 73,0 | 478 136 | 65,9 |
| 2011 | | 735 021 | 541 026 | 73,6 | 480 049 | 65,3 |
| Ecart | | 9 549 | 11 161 | | 1 913 | |
| Evolution | | 1,3% | 2,1% | | 0,4% | |

Source : Insee, RP2006 et RP2011 exploitations principales

2. LE MARCHÉ DU TRAVAIL

/// DEMANDEURS D'EMPLOI EN FIN DE MOIS, CATÉGORIES A, B, C

Source : DIRECCTE Alsace/DARES, Pôle emploi

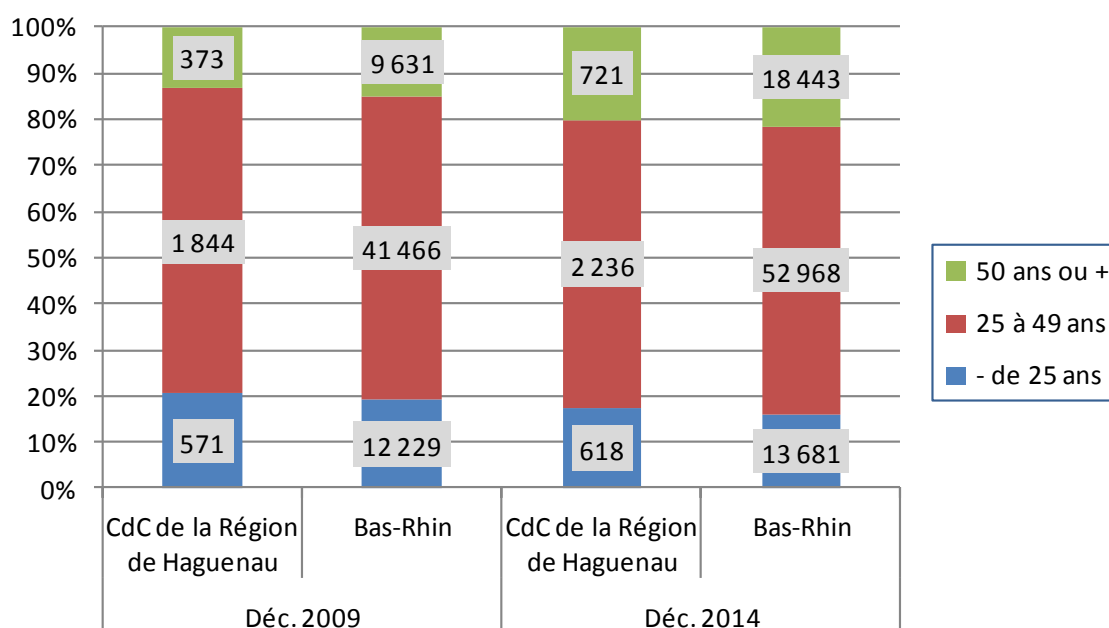
- Les demandeurs d'emploi de catégorie A sont tenus de faire des actes positifs de recherche d'emploi, sont sans emploi et n'ont pas travaillé durant le mois.
- Les demandeurs d'emploi de catégories B et C sont tenus de faire des actes positifs de recherche d'emploi et ont exercé une activité réduite au cours du mois, à savoir courte (78 heures ou moins) pour la catégorie B ou longue (plus de 78 heures) pour la catégorie C.

Les données présentées sont indicatives. Elles sont compilées à partir d'informations disponibles par commune, qui, en raison du secret statistique, n'affichent pas les valeurs de 1 à 4 inclus.

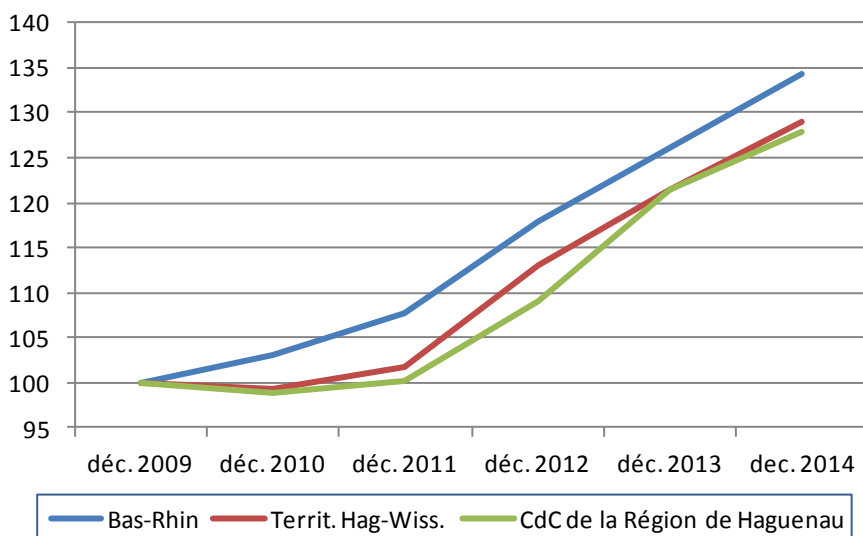
Le nombre total de DEFM (ABC) est peu impacté. Par contre, les totaux des différentes tranches d'âge peuvent être nettement sous-évalués. Ce « déficit » pour la CdC de la Région de Haguenau en 2014 est de 20 personnes.

| | La CdC de la Région de Haguenau | | | | | | | Territoire Hag.-Wiss | | Ensemble du Bas-Rhin | |
|-----------|---------------------------------|-----------|------|-------------|-------------|--------|----------------|----------------------|----------------|----------------------|----------------|
| | Total DEFM (ABC) | Variation | | - de 25 ans | 50 ans ou + | femmes | ancien. > 1 an | Total DEFM (ABC) | variation en % | Total DEFM (ABC) | variation en % |
| | | brute | en % | | | | | | | | |
| Déc. 2009 | 2 809 | | | 571 | 373 | 1 364 | 808 | 11 880 | | 63 326 | |
| Déc. 2010 | 2 777 | -32 | -1,1 | 508 | 427 | 1 361 | 980 | 11 788 | -0,8 | 65 245 | 3,0 |
| Déc. 2011 | 2 813 | 36 | 1,3 | 502 | 507 | 1 436 | 954 | 12 099 | 2,6 | 68 267 | 4,6 |
| Déc. 2012 | 3 065 | 252 | 9,0 | 566 | 538 | 1 547 | 1 072 | 13 419 | 10,9 | 74 677 | 9,4 |
| Déc. 2013 | 3 412 | 347 | 11,3 | 650 | 653 | 1 669 | 1 335 | 14 438 | 7,6 | 79 931 | 7,0 |
| Déc. 2014 | 3 595 | 183 | 5,4 | 618 | 721 | 1 768 | 1 542 | 15 313 | 6,1 | 85 092 | 6,5 |

Source : DIRECCTE Alsace / DARES, Pôle Emploi



ÉVOLUTION DU NOMBRE DE DEMANDEURS D'EMPLOI, CATÉGORIES A, B, C



Base 100 fin décembre 2009 :

Bas-Rhin : 63 326

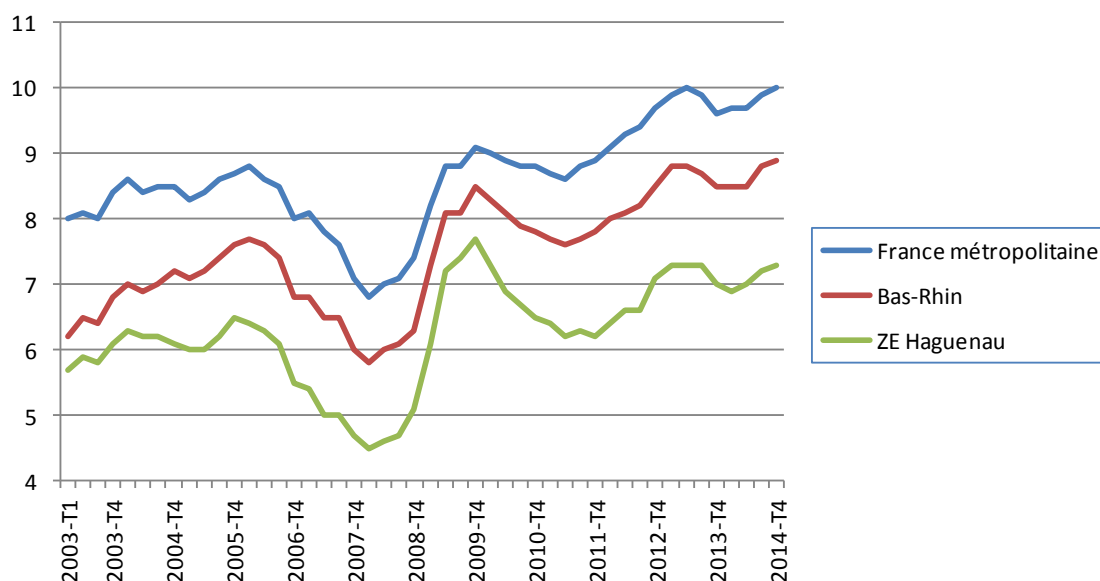
Territ. Hag.-Wiss. :

11 880

CdC de la Région de
Haguenau : 2 809

/// LE TAUX DE CHÔMAGE LOCALISÉ DANS LA ZONE D'EMPLOI DE HAGUENAU

Source : INSEE



/// LES ALLOCATAIRES DU REVENU DE SOLIDARITÉ ACTIVE (RSA) DANS LA CDC DE LA RÉGION DE HAGUENAU

Source : CAF/CG67, données consolidées

- Les allocataires du RSA socle sont des personnes n'ayant aucune activité professionnelle.
- Les allocataires du RSA socle + activité sont des personnes exerçant une petite activité rémunérée.
- Les allocataires du RSA activité sont des « travailleurs pauvres », des personnes ayant un emploi mais insuffisamment rémunéré pour en vivre.

| | CdC de la Région de Haguenau | | | Le Bas-Rhin | | |
|------------------|------------------------------|--------------------|------------|-----------------------|--------------------|------------|
| | Total allocataires | Variation annuelle | | Total allocataires | Variation annuelle | |
| | | brute | en % | | brute | en % |
| Déc. 2010 | 1 142 | | | 29 426 | | |
| Déc. 2011 | 1 160 | 18 | 1,6 | 30 456 | 1 030 | 3,5 |
| Déc. 2012 | 1 226 | 66 | 5,7 | 32 838 | 2 382 | 7,8 |
| Déc. 2013 | 1 392 | 166 | 13,5 | 35 356 | 2 518 | 7,7 |
| Déc. 2014 | 1 508 | 116 | 8,3 | 37 606 | 2 250 | 6,4 |

Fin 2014, pour l'ensemble du Bas-Rhin, la répartition des allocataires du RSA est de 61 % socle, 26 % socle + activité et 13 % activité.

Dans la communauté de communes de la Région de Haguenau, les 886 allocataires du RSA socle représentent 58,8 % du total.

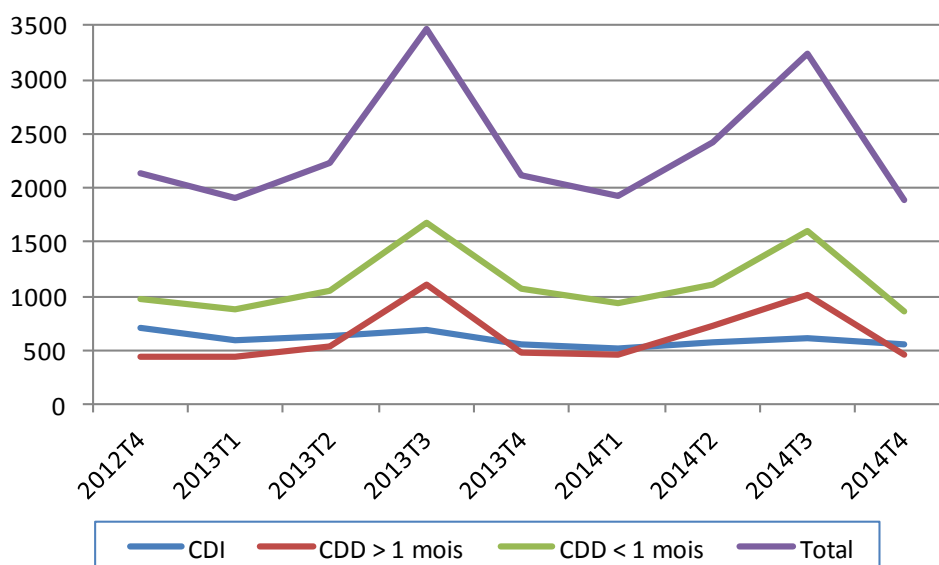
/// INTENTIONS D'EMBAUCHE, HORS INTÉRIM, PAR TYPE DE CONTRAT

Source : Urssaf-Acoss

Au 4^{ème} trimestre 2014, dans la communauté de communes de la Région de Haguenau, 1 892 intentions d'embauche ont été enregistrées :

- ▶ 866 contrats à durée déterminée courts, de moins de 30 jours
- ▶ 466 contrats à durée déterminée longs, d'au moins 30 jours
- ▶ 560 contrats à durée indéterminée.

ÉVOLUTION DU NOMBRE D'INTENTIONS D'EMBAUCHE DANS LA CDC DE LA RÉGION DE HAGUENAU



LA RÉPARTITION DES INTENTIONS D'EMBAUCHE PAR TYPE DE CONTRAT

| | | CdC de la Région de Haguenau | Bas-Rhin | France |
|--------------|---------|---------------------------------|----------|--------|
| CDI | 2012 T4 | 33,2% | 16,6% | 14,4% |
| | 2014 T4 | 29,6% | 15,5% | 12,7% |
| CDD > 1 mois | 2012 T4 | 21,1% | 16,6% | 15,8% |
| | 2014 T4 | 24,6% | 16,9% | 14,7% |
| CDD < 1 mois | 2012 T4 | 45,7% | 66,8% | 69,8% |
| | 2014 T4 | 45,8% | 67,6% | 72,5% |

3. ÉTABLISSEMENTS ET EFFECTIFS

Source : Urssaf-Acoss

Pour les données de l'Urssaf-Acoss, le champ d'observation de l'emploi couvre l'ensemble des établissements du secteur concurrentiel. Sont donc exclus les administrations publiques, l'éducation et la santé non marchandes, ainsi que l'emploi par les ménages de salariés à domicile.

/// ... PAR SECTEUR D'ACTIVITÉ DANS LA CDC DE LA RÉGION DE HAGUENAU

| Libellé activité économique A17 | Nombre d'établissements | | | | Effectifs | | | |
|--|-------------------------|--------------|--------------------|-------------|---------------|---------------|--------------------|-------------|
| | 2013 | 2012 | Evolution annuelle | | 2013 | 2012 | Evolution annuelle | |
| | | | brute | en % | | | brute | en % |
| INDUSTRIE | 133 | 134 | -1 | -0,7 | 7 024 | 7 162 | -138 | -1,9 |
| Agriculture, sylviculture et pêche | 0 | 0 | 0 | | 0 | 0 | 0 | |
| Fab. aliments, boiss. & prdts base tabac | 40 | 42 | -2 | -4,8 | 1 284 | 1 319 | -35 | -2,7 |
| Cokéfaction et raffinage | 0 | 0 | 0 | | 0 | 0 | 0 | |
| Fab. éq. élec., électr., inf. & machines | 13 | 13 | 0 | 0,0 | 3 977 | 4 084 | -107 | -2,6 |
| Fabrication de matériels de transport | 0 | 0 | 0 | | 0 | 0 | 0 | |
| Fabrication autres produits industriels | 67 | 66 | 1 | 1,5 | 1 522 | 1 518 | 4 | 0,3 |
| Extr., énerg., eau, gestn déch. & dépol. | 13 | 13 | 0 | 0,0 | 241 | 241 | 0 | 0,0 |
| CONSTRUCTION | 143 | 143 | 0 | 0,0 | 1 212 | 1 278 | -66 | -5,2 |
| TERTIAIRE | 1 382 | 1 394 | -12 | -0,9 | 12 391 | 12 150 | 241 | 2,0 |
| Commerce, répar. automobile & motorcycle | 474 | 473 | 1 | 0,2 | 3 822 | 3 827 | -5 | -0,1 |
| Transports et entreposage | 37 | 39 | -2 | -5,1 | 839 | 726 | 113 | 15,6 |
| Hébergement et restauration | 136 | 136 | 0 | 0,0 | 846 | 873 | -27 | -3,1 |
| Information et communication | 20 | 22 | -2 | -9,1 | 251 | 259 | -8 | -3,1 |
| Activités financières et d'assurance | 78 | 76 | 2 | 2,6 | 356 | 365 | -9 | -2,5 |
| Activités immobilières | 41 | 46 | -5 | -10,9 | 123 | 156 | -33 | -21,2 |
| Act. scient. & tech., svces adm. & soutien | 271 | 285 | -14 | -4,9 | 3 651 | 3 453 | 198 | 5,7 |
| Admin. pub., enseign., santé & act. soc. | 191 | 184 | 7 | 3,8 | 2 089 | 2 091 | -2 | -0,1 |
| Autres activités de services | 134 | 133 | 1 | 0,8 | 414 | 400 | 14 | 3,5 |
| TOTAL | 1 658 | 1 671 | -13 | -0,8 | 20 627 | 20 590 | 37 | 0,2 |

/// ... DE 2008 À 2013

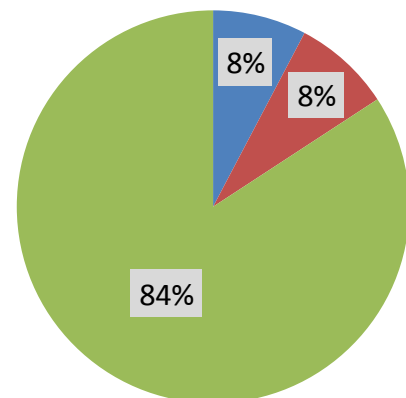
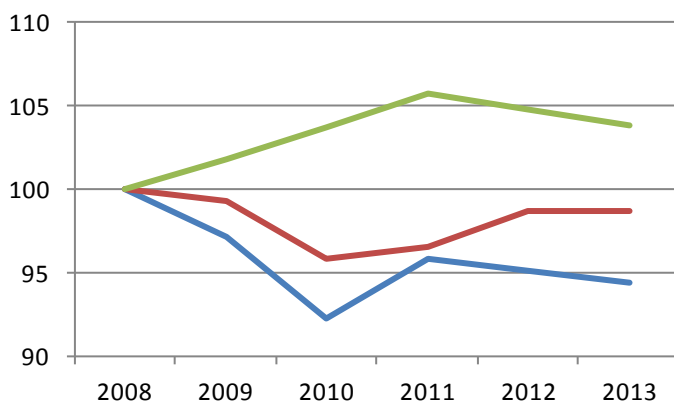
| Année | CdC de la Région de Haguenau | | | | | | Bas-Rhin | |
|--------------------------|------------------------------|--------------------|------------|-----------|--------------------|------------|---------------------------|-------------|
| | Etablissements | | | Effectifs | | | Ets | Effectifs |
| | Nombre | Variation annuelle | | Nombre | Variation annuelle | | Variation annuelle (en %) | |
| brute | | en % | brute | | en % | | | |
| 2008 | 1 617 | | | 20 519 | | | | |
| 2009 | 1 635 | 18 | 1,1 | 19 723 | -796 | -3,9 | 0,7 | -2,7 |
| 2010 | 1 649 | 14 | 0,9 | 20 489 | 766 | 3,9 | 1,1 | 1,1 |
| 2011 | 1 683 | 34 | 2,1 | 21 046 | 557 | 2,7 | 1,3 | 0,9 |
| 2012 | 1 671 | -12 | -0,7 | 20 590 | -456 | -2,2 | -0,1 | -0,9 |
| 2013 | 1 658 | -13 | -0,8 | 20 627 | 37 | 0,2 | 0,6 | 0,0 |
| Evol. 2008 à 2013 | | 41 | 2,5 | | 108 | 0,5 | 3,6 | -1,6 |

/// ... PAR GRANDS SECTEURS D'ACTIVITÉ

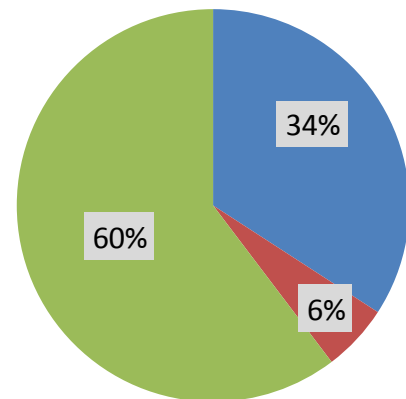
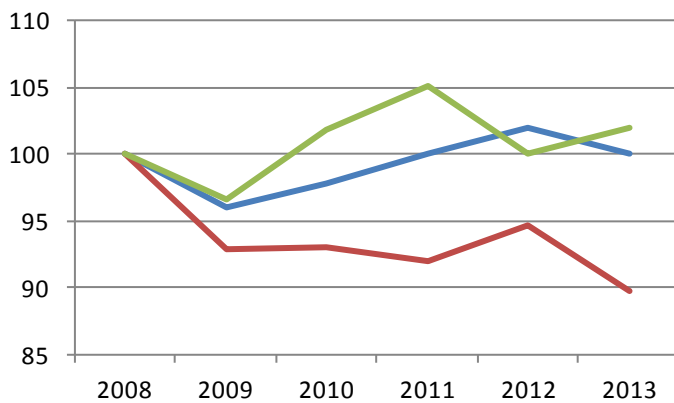
ÉVOLUTION, base 100 fin 2008

RÉPARTITION FIN 2014

ÉTABLISSEMENTS



EFFECTIFS



4. ARTISANAT

Source : CMA 2015 / INSEE - nombre d'emplois et population active 2009[#]

/// ENTREPRISES / ÉTABLISSEMENTS ET ACTIFS[#]

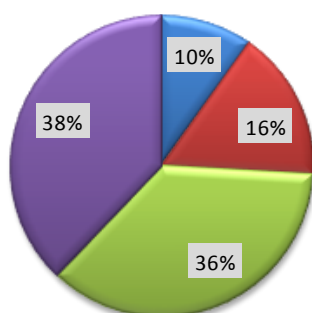
| Secteur d'activité | Actifs [#] | Entreprises/établissements | | | |
|-------------------------------------|---------------------|----------------------------|--------------------------|--------------------|------------|
| | | nombre au 01.01.15 | Immatriculations en 2014 | Radiations en 2014 | solde 2014 |
| Alimentation | 601 | 89 | 6 | 2 | 4 |
| Production | 644 | 147 | 6 | 9 | -3 |
| Bâtiment | 1 688 | 330 | 22 | 29 | -7 |
| Services | 1 423 | 345 | 39 | 23 | 16 |
| TOTAUX : | | | | | |
| CdC de la Région de Haguenau | 4 356 | 911 | 73 | 63 | 10 |
| Ensemble du Bas-Rhin* | 93 707 | 19 336 | 1 677 | 1 159 | 518 |

* moins la commune de Siltzheim

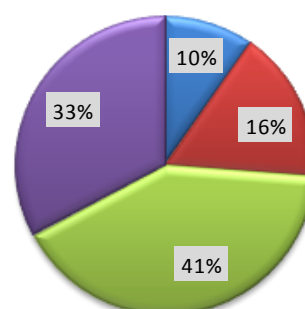
/// RÉPARTITION PAR SECTEUR D'ACTIVITÉ

ENTREPRISES / ÉTABLISSEMENTS

CdC de la Région de Haguenau

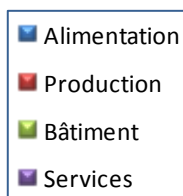
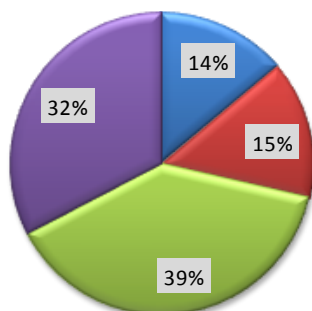


Bas-Rhin*

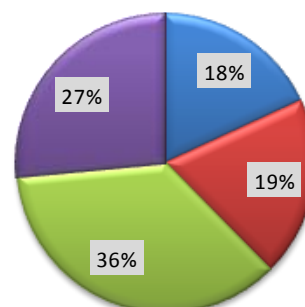


ACTIFS[#]

CdC de la Région de Haguenau



Bas-Rhin*



* * *