

# Chiffres clés des communautés de communes du Bas-Rhin

Edition 2015

## Communauté de communes La Porte du Vignoble

**10 communes sur une superficie totale de 47,60 km<sup>2</sup>**

Sources : CMA, Conseil départemental du Bas-Rhin,  
DIRECCTE Alsace, INSEE, Urssaf-Acoss



La CdC La Porte du Vignoble est :

- entièrement sur le territoire de Molsheim
- principalement dans la zone d'emploi de Molsheim-Obernai (9 communes) et pour partie dans celle de Strasbourg (1 commune).

Avec le soutien financier du

# 1. LA DÉMOGRAPHIE / POPULATION ACTIVE

Source : INSEE RP2006, RP2007, RP2011 et RP 2012, exploitations principales

- La population active comprend les personnes exerçant une activité professionnelle et les chômeurs à la recherche d'un emploi.
- Le taux d'activité est le rapport entre le nombre d'actifs (personnes en emploi et chômeurs) et l'ensemble de la population correspondante.
- Le taux d'emploi est le rapport entre le nombre de personnes ayant un emploi et l'ensemble de la population correspondante.

Selon les chiffres publiés le 1<sup>er</sup> janvier 2015, la population municipale 2012 de la communauté de communes La Porte du Vignoble est de 10 320 habitants.

Par rapport à celle de 2007, l'évolution sur 5 ans est de :

- + 8,8 % pour la CdC La Porte du Vignoble
- + 3,0 % pour le territoire de Molsheim
- + 1,8 % pour l'ensemble du Bas-Rhin.

		Population	Actifs	Taux d'activité (%)	Actifs ayant un emploi	Taux d'emploi (%)
<b>Dans la CdC La Porte du Vignoble</b>						
2006	<b>Ensemble 15 à 64 ans</b>	<b>6 118</b>	<b>4 634</b>	<b>75,7</b>	<b>4 403</b>	<b>72,0</b>
	15 à 24 ans	963	444	46,1	395	41,0
	25 à 54 ans	4 035	3 736	92,6	3 576	88,6
	55 à 64 ans	1 120	454	40,5	433	38,6
2011	<b>Ensemble 15 à 64 ans</b>	<b>6 568</b>	<b>5 038</b>	<b>76,7</b>	<b>4 719</b>	<b>71,8</b>
	15 à 24 ans	1 051	481	45,8	399	37,9
	25 à 54 ans	4 192	3 968	94,7	3 769	89,9
	55 à 64 ans	1 325	589	44,4	551	41,6
<b>Ecart</b>	<b>Ensemble 15 à 64 ans</b>	<b>450</b>	<b>404</b>		<b>316</b>	
<b>Evolution</b>		7,4%	8,7%		7,2%	
<b>Dans le territoire de Molsheim</b>						
2006	<b>Ensemble 15 à 64 ans</b>	84 062	63 608	75,7	59 765	71,1
2011		86 702	66 256	76,4	61 198	70,6
<b>Ecart</b>		2 640	2 648		1 433	
<b>Evolution</b>		3,1%	4,2%		2,4%	
<b>Dans le Bas-Rhin</b>						
2006	<b>Ensemble 15 à 64 ans</b>	725 472	529 865	73,0	478 136	65,9
2011		735 021	541 026	73,6	480 049	65,3
<b>Ecart</b>		9 549	11 161		1 913	
<b>Evolution</b>		1,3%	2,1%		0,4%	

Source : Insee, RP2006 et RP2011 exploitations principales

## 2. LE MARCHÉ DU TRAVAIL

### /// DEMANDEURS D'EMPLOI EN FIN DE MOIS, CATÉGORIES A, B, C

Source : DIRECCTE Alsace/DARES, Pôle emploi

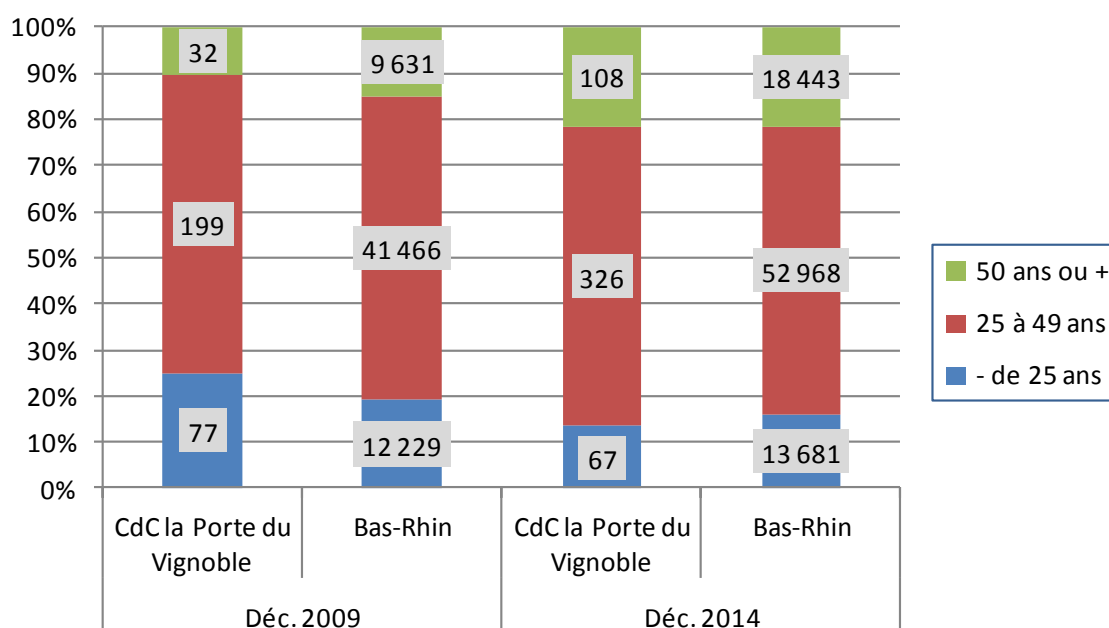
- Les demandeurs d'emploi de catégorie A sont tenus de faire des actes positifs de recherche d'emploi, sont sans emploi et n'ont pas travaillé durant le mois.
- Les demandeurs d'emploi de catégories B et C sont tenus de faire des actes positifs de recherche d'emploi et ont exercé une activité réduite au cours du mois, à savoir courte (78 heures ou moins) pour la catégorie B ou longue (plus de 78 heures) pour la catégorie C.

Les données présentées sont indicatives. Elles sont compilées à partir d'informations disponibles par commune, qui, en raison du secret statistique, n'affichent pas les valeurs de 1 à 4 inclus.

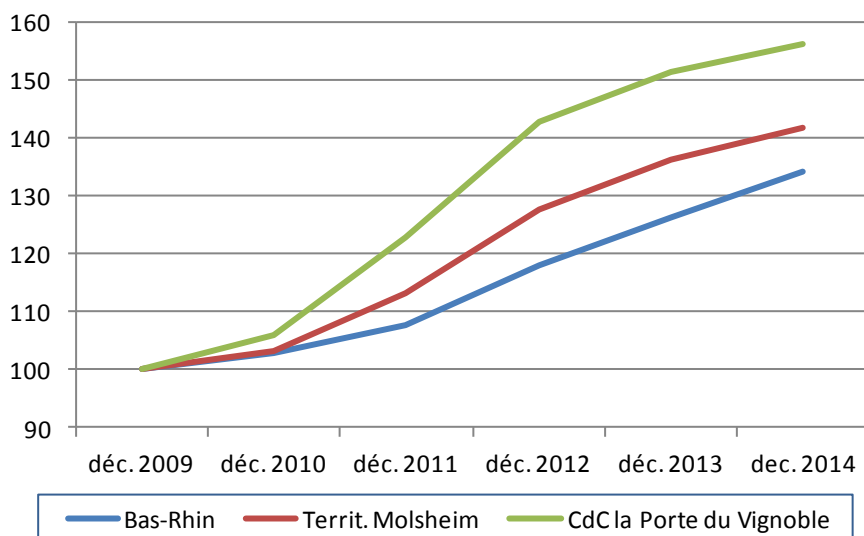
Le nombre total de DEFM (ABC) est peu impacté. Par contre, les totaux des différentes tranches d'âge peuvent être nettement sous-évalués. Ce « déficit » pour la CdC La Porte du Vignoble en 2014 est de 16 personnes.

	La CdC La Porte du Vignoble							Territoire Molsheim		Ensemble du Bas-Rhin	
	Total DEFM (ABC)	Variation		- de 25 ans	50 ans ou +	femmes	ancien. > 1 an	Total DEFM (ABC)	variation en %	Total DEFM (ABC)	variation en %
		brute	en %								
Déc. 2009	331			77	32	161	71	5 328		63 326	
Déc. 2010	351	20	6,0	45	62	176	113	5 500	3,2	65 245	3,0
Déc. 2011	407	56	16,0	53	76	214	137	6 032	9,7	68 267	4,6
Déc. 2012	473	66	16,2	72	98	236	165	6 803	12,8	74 677	9,4
Déc. 2013	501	28	5,9	87	112	265	212	7 261	6,7	79 931	7,0
Déc. 2014	517	16	3,2	67	108	272	222	7 566	4,2	85 092	6,5

Source : DIRECCTE Alsace / DARES, Pôle Emploi



## ÉVOLUTION DU NOMBRE DE DEMANDEURS D'EMPLOI, CATÉGORIES A, B, C



Base 100 fin décembre 2009 :

Bas-Rhin : 63 326

Territ. Molsheim :

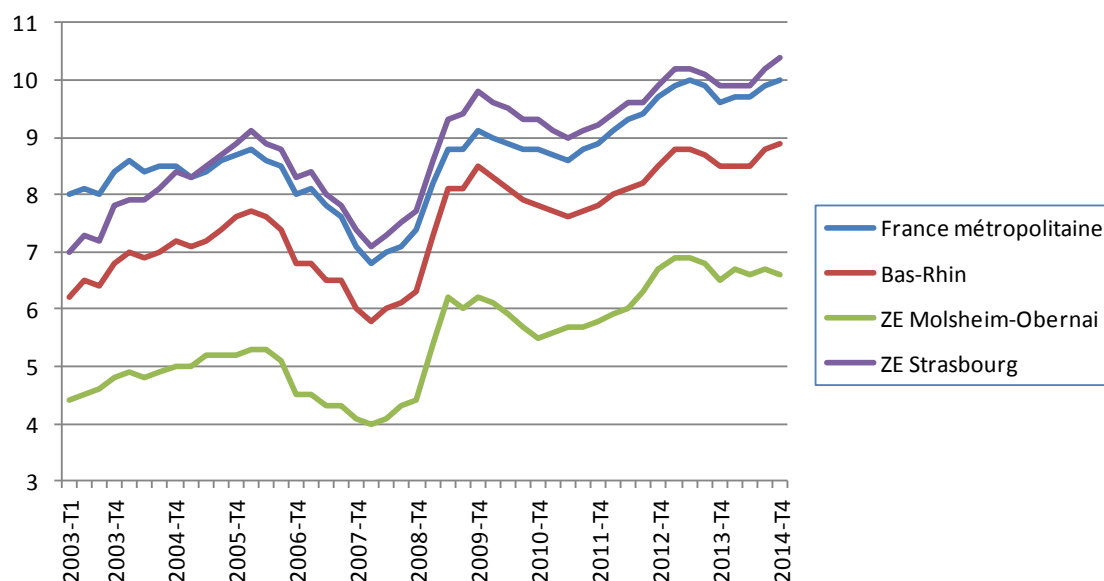
5 328

CdC La Porte du

Vignoble : 331

## /// LE TAUX DE CHÔMAGE LOCALISÉ DANS LES ZONES D'EMPLOI DE MOLSHEIM-OBERNAI ET DE STRASBOURG

Source : INSEE



## /// LES ALLOCATAIRES DU REVENU DE SOLIDARITÉ ACTIVE (RSA) DANS LA CDC LA PORTE DU VIGNOLE

Source : CAF/CG67, données consolidées

- Les allocataires du RSA socle sont des personnes n'ayant aucune activité professionnelle.
- Les allocataires du RSA socle + activité sont des personnes exerçant une petite activité rémunérée.
- Les allocataires du RSA activité sont des « travailleurs pauvres », des personnes ayant un emploi mais insuffisamment rémunéré pour en vivre.

	CdC La Porte du Vignoble			Le Bas-Rhin		
	Total allocataires	Variation annuelle		Total allocataires	Variation annuelle	
		brute	en %		brute	en %
Déc. 2010	70			29 426		
Déc. 2011	81	11	15,7	30 456	1 030	3,5
Déc. 2012	78	-3	-3,7	32 838	2 382	7,8
Déc. 2013	96	18	23,1	35 356	2 518	7,7
<b>Déc. 2014</b>	<b>119</b>	<b>23</b>	<b>24,0</b>	<b>37 606</b>	<b>2 250</b>	<b>6,4</b>

Fin 2014, pour l'ensemble du Bas-Rhin, la répartition des allocataires du RSA est de 61 % socle, 26 % socle + activité et 13 % activité.

Dans la communauté de communes La Porte du Vignoble, les 58 allocataires du RSA socle représentent 48,7 % du total.

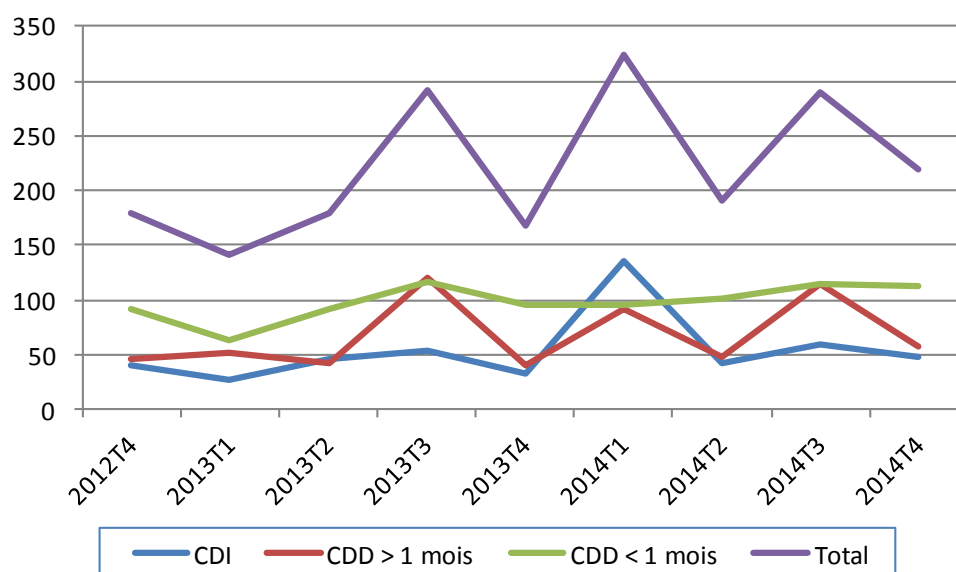
### /// INTENTIONS D'EMBAUCHE, HORS INTÉRIM, PAR TYPE DE CONTRAT

Source : Urssaf-Acoss

Au 4<sup>ème</sup> trimestre 2014, dans la communauté de communes La Porte du Vignoble, 219 intentions d'embauche ont été enregistrées :

- ▶ 113 contrats à durée déterminée courts, de moins de 30 jours
- ▶ 58 contrats à durée déterminée longs, d'au moins 30 jours
- ▶ 48 contrats à durée indéterminée.

### ÉVOLUTION DU NOMBRE D'INTENTIONS D'EMBAUCHE DANS LA CDC LA PORTE DU VIGNOBLE



## LA RÉPARTITION DES INTENTIONS D'EMBAUCHE PAR TYPE DE CONTRAT

		CdC La Porte du Vignoble	Bas-Rhin	France
CDI	2012 T4	22,3%	16,6%	14,4%
	2014 T4	21,9%	15,5%	12,7%
CDD > 1 mois	2012 T4	26,3%	16,6%	15,8%
	2014 T4	26,5%	16,9%	14,7%
CDD < 1 mois	2012 T4	51,4%	66,8%	69,8%
	2014 T4	51,6%	67,6%	72,5%

## 3. ÉTABLISSEMENTS ET EFFECTIFS

Source : Urssaf-Acoss

Pour les données de l'Urssaf-Acoss, le champ d'observation de l'emploi couvre l'ensemble des établissements du secteur concurrentiel. Sont donc exclus les administrations publiques, l'éducation et la santé non marchandes, ainsi que l'emploi par les ménages de salariés à domicile.

### /// ... PAR SECTEUR D'ACTIVITÉ DANS LA CDC LA PORTE DU VIGNOBLE

Libellé activité économique A17	Nombre d'établissements				Effectifs			
	2013	2012	Evolution annuelle		2013	2012	Evolution annuelle	
			brute	en %			brute	en %
<b>INDUSTRIE</b>	30	30	0	0,0	582	591	-9	-1,5
Agriculture, sylviculture et pêche	0	0	0		0	0	0	
Fab. aliments, boiss. & prdts base tabac	10	10	0	0,0	213	210	3	1,4
Cokéfaction et raffinage	0	0	0		0	0	0	
Fab. éq. élec., électr., inf. & machines	1	1	0	0,0	2	2	0	0,0
Fabrication de matériels de transport	0	0	0		0	0	0	
Fabrication autres produits industriels	18	18	0	0,0	357	369	-12	-3,3
Extr., énerg., eau, gestn déch. & dépol.	1	1	0	0,0	10	10	0	0,0
<b>CONSTRUCTION</b>	33	31	2	6,5	138	122	16	13,1
<b>TERTIAIRE</b>	156	155	1	0,6	732	760	-28	-3,7
Commerce, répar. automobile & motocycle	54	54	0	0,0	322	324	-2	-0,6
Transports et entreposage	3	4	-1	-25,0	13	13	0	0,0
Hébergement et restauration	19	21	-2	-9,5	117	121	-4	-3,3
Information et communication	2	2	0	0,0	2	5	-3	-60,0
Activités financières et d'assurance	7	6	1	16,7	28	27	1	3,7
Activités immobilières	6	6	0	0,0	3	5	-2	-40,0
Act. scient. & tech., svces adm. & soutien	26	25	1	4,0	72	67	5	7,5
Admin. pub., enseign., santé & act. soc.	20	20	0	0,0	133	151	-18	-11,9
Autres activités de services	19	17	2	11,8	42	47	-5	-10,6
<b>TOTAL</b>	<b>219</b>	<b>216</b>	<b>3</b>	<b>1,4</b>	<b>1 452</b>	<b>1 473</b>	<b>-21</b>	<b>-1,4</b>

## /// ... DE 2008 À 2013

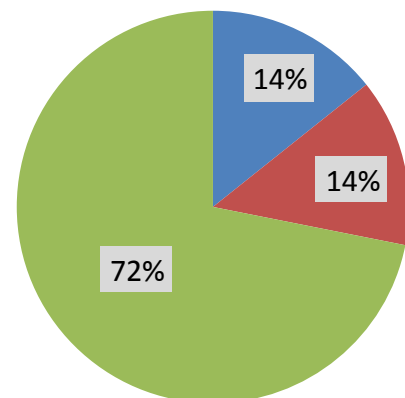
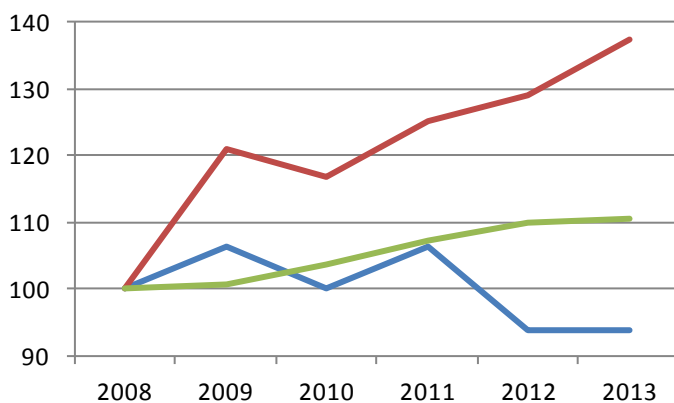
Année	CdC La Porte du Vignoble						Bas-Rhin	
	Etablissements			Effectifs			Ets	Effectifs
	Nombre	Variation annuelle		Nombre	Variation annuelle		Variation annuelle (en %)	
brute		en %	brute		en %			
2008	197			1 759				
2009	205	8	4,1	1 687	-72	-4,1	0,7	-2,7
2010	206	1	0,5	1 617	-70	-4,1	1,1	1,1
2011	215	9	4,4	1 460	-157	-9,7	1,3	0,9
2012	216	1	0,5	1 473	13	0,9	-0,1	-0,9
2013	219	3	1,4	1 452	-21	-1,4	0,6	0,0
<b>Evol. 2008 à 2013</b>		<b>22</b>	<b>11,2</b>		<b>-307</b>	<b>-17,5</b>	<b>3,6</b>	<b>-1,6</b>

## /// ... PAR GRANDS SECTEURS D'ACTIVITÉ

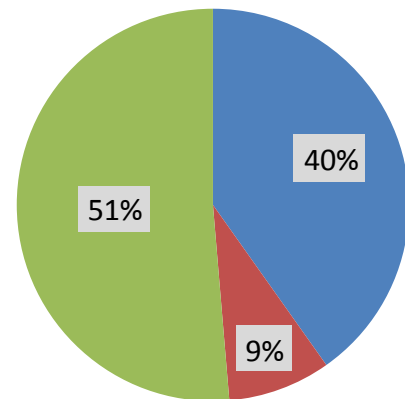
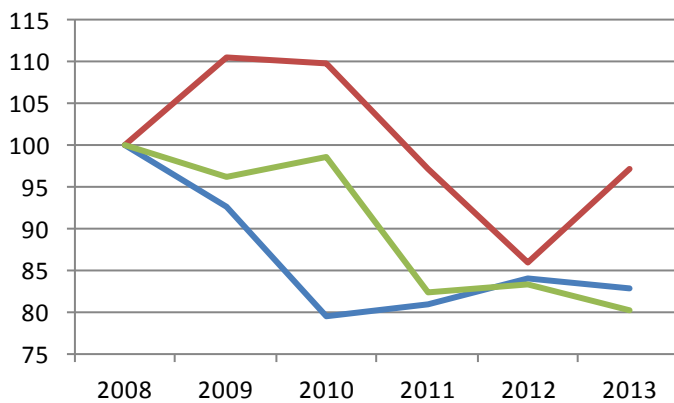
ÉVOLUTION, base 100 fin 2008

RÉPARTITION FIN 2014

### ÉTABLISSEMENTS



### EFFECTIFS



## 4. ARTISANAT

Source : CMA 2015 / INSEE - nombre d'emplois et population active 2009<sup>#</sup>

### /// ENTREPRISES / ÉTABLISSEMENTS ET ACTIFS<sup>#</sup>

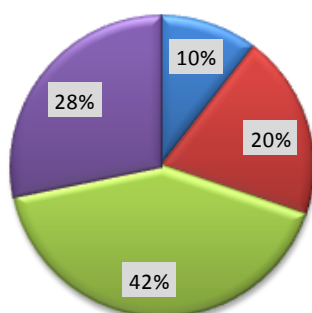
Secteur d'activité	Actifs <sup>#</sup>	Entreprises/établissements			
		nombre au 01.01.15	Immatriculations en 2014	Radiations en 2014	solde 2014
Alimentation	187	21	2	3	-1
Production	206	40	1	0	1
Bâtiment	261	84	7	5	2
Services	200	57	4	7	-3
<b>TOTAUX :</b>					
<b>CdC La Porte du Vignoble</b>	<b>854</b>	<b>202</b>	<b>14</b>	<b>15</b>	<b>-1</b>
Ensemble du Bas-Rhin*	93 707	19 336	1 677	1 159	518

\* moins la commune de Siltzheim

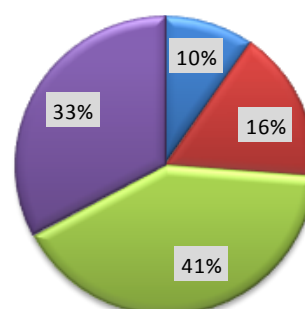
### /// RÉPARTITION PAR SECTEUR D'ACTIVITÉ

#### ENTREPRISES / ÉTABLISSEMENTS

CdC La Porte du Vignoble

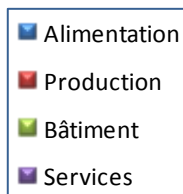
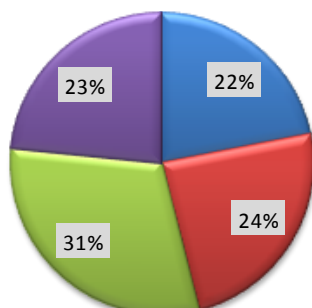


Bas-Rhin\*

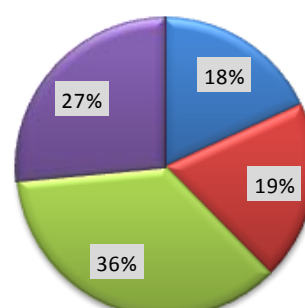


#### ACTIFS<sup>#</sup>

CdC La Porte du Vignoble



Bas-Rhin\*



\* \* \*