

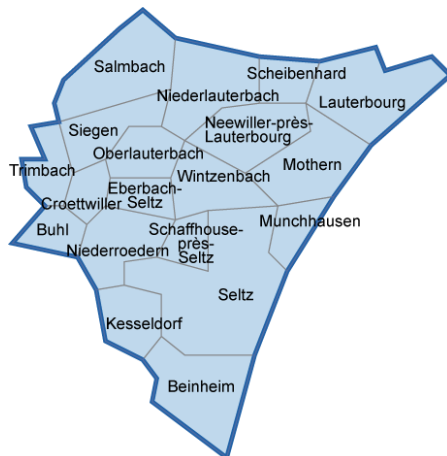
Chiffres clés des communautés de communes du Bas-Rhin

Edition 2015

Communauté de communes de la Plaine du Rhin

19 communes sur une superficie totale de 149,83 km²

Sources : CMA, Conseil départemental du Bas-Rhin,
DIRECCTE Alsace, INSEE, Urssaf-Acoss



La CdC de la Plaine du Rhin est :

- entièrement sur le territoire de Haguenau-Wissembourg
- principalement dans la zone d'emploi de Wissembourg (18 communes) et pour partie dans celle de Haguenau (1 commune).

Avec le soutien financier du

1. LA DÉMOGRAPHIE / POPULATION ACTIVE

Source : INSEE RP2006, RP2007, RP2011 et RP 2012, exploitations principales

- La population active comprend les personnes exerçant une activité professionnelle et les chômeurs à la recherche d'un emploi.
- Le taux d'activité est le rapport entre le nombre d'actifs (personnes en emploi et chômeurs) et l'ensemble de la population correspondante.
- Le taux d'emploi est le rapport entre le nombre de personnes ayant un emploi et l'ensemble de la population correspondante.

Selon les chiffres publiés le 1^{er} janvier 2015, la population municipale 2012 de la communauté de communes de la Plaine du Rhin est de 18 289 habitants.

Par rapport à celle de 2007, l'évolution sur 5 ans est de :

- + 1,2 % pour la CdC de la Plaine du Rhin
- + 1,5 % pour le territoire de Haguenau-Wissembourg
- + 1,8 % pour l'ensemble du Bas-Rhin.

		Population	Actifs	Taux d'activité (%)	Actifs ayant un emploi	Taux d'emploi (%)
Dans la CdC de la Plaine du Rhin						
2006	Ensemble 15 à 64 ans	12 405	9 720	78,4	8 989	72,5
	15 à 24 ans	1 904	1 055	55,4	903	47,4
	25 à 54 ans	8 685	7 915	91,1	7 391	85,1
	55 à 64 ans	1 815	750	41,3	695	38,3
2011	Ensemble 15 à 64 ans	12 700	10 033	79,0	9 176	72,3
	15 à 24 ans	1 818	993	54,6	816	44,9
	25 à 54 ans	8 435	7 781	92,2	7 218	85,6
	55 à 64 ans	2 446	1 260	51,5	1 141	46,7
Ecart	Ensemble 15 à 64 ans	295	314		187	
Evolution		2,4%	3,2%		2,1%	
Dans le territoire de Haguenau-Wissembourg						
2006	Ensemble 15 à 64 ans	156 479	119 125	76,1	109 455	69,9
2011		159 255	121 457	76,3	110 134	69,2
Ecart		2 776	2 332		679	
Evolution		1,8%	2,0%		0,6%	
Dans le Bas-Rhin						
2006	Ensemble 15 à 64 ans	725 472	529 865	73,0	478 136	65,9
2011		735 021	541 026	73,6	480 049	65,3
Ecart		9 549	11 161		1 913	
Evolution		1,3%	2,1%		0,4%	

Source : Insee, RP2006 et RP2011 exploitations principales

2. LE MARCHÉ DU TRAVAIL

/// DEMANDEURS D'EMPLOI EN FIN DE MOIS, CATÉGORIES A, B, C

Source : DIRECCTE Alsace/DARES, Pôle emploi

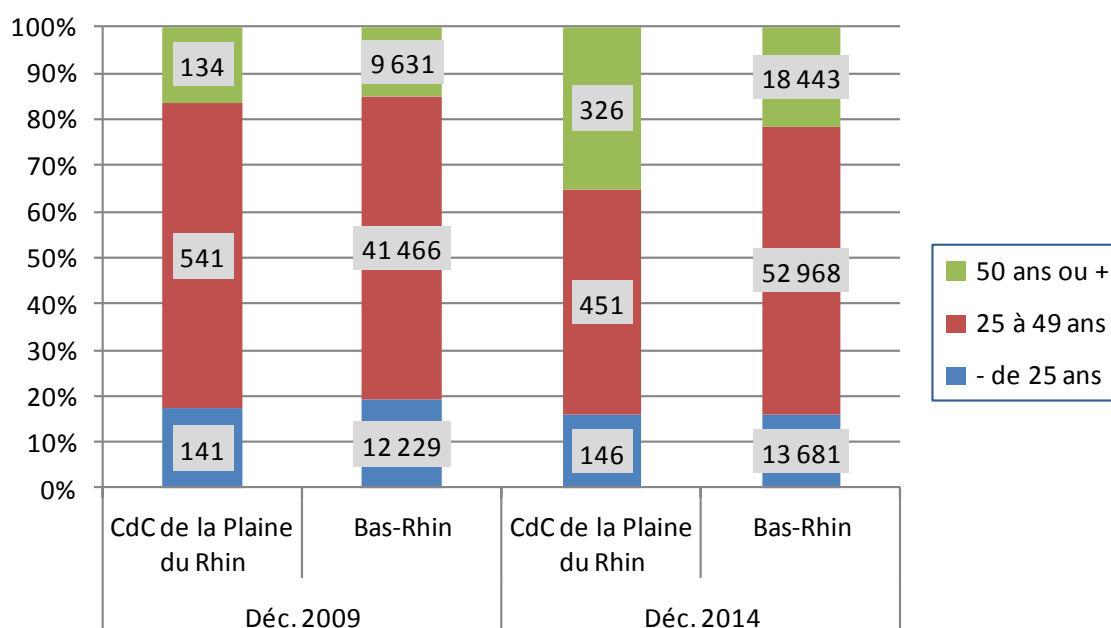
- Les demandeurs d'emploi de catégorie A sont tenus de faire des actes positifs de recherche d'emploi, sont sans emploi et n'ont pas travaillé durant le mois.
- Les demandeurs d'emploi de catégories B et C sont tenus de faire des actes positifs de recherche d'emploi et ont exercé une activité réduite au cours du mois, à savoir courte (78 heures ou moins) pour la catégorie B ou longue (plus de 78 heures) pour la catégorie C.

Les données présentées sont indicatives. Elles sont compilées à partir d'informations disponibles par commune, qui, en raison du secret statistique, n'affichent pas les valeurs de 1 à 4 inclus.

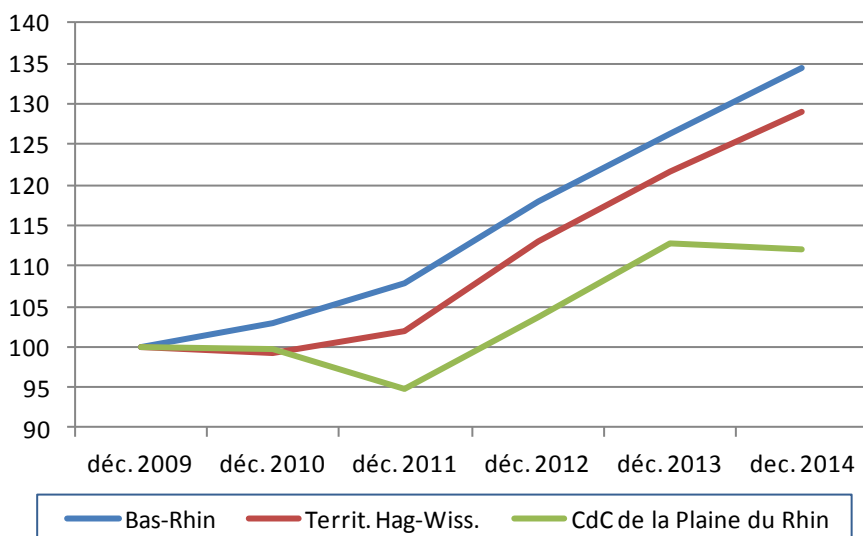
Le nombre total de DEFM (ABC) est peu impacté. Par contre, les totaux des différentes tranches d'âge peuvent être nettement sous-évalués. Ce « déficit » pour la CdC de la Plaine du Rhin en 2014 est de 34 personnes.

	La CdC de la Plaine du Rhin							Territoire Hag.-Wiss		Ensemble du Bas-Rhin	
	Total DEFM (ABC)	Variation		- de 25 ans	50 ans ou +	femmes	ancien. > 1 an	Total DEFM (ABC)	variation en %	Total DEFM (ABC)	variation en %
		brute	en %								
Déc. 2009	854			141	134	407	191	11 880		63 326	
Déc. 2010	852	-2	-0,2	114	170	443	335	11 788	-0,8	65 245	3,0
Déc. 2011	810	-42	-4,9	110	196	436	299	12 099	2,6	68 267	4,6
Déc. 2012	886	76	9,4	131	260	468	337	13 419	10,9	74 677	9,4
Déc. 2013	962	76	8,6	152	319	508	379	14 438	7,6	79 931	7,0
Déc. 2014	957	-5	-0,5	146	326	485	421	15 313	6,1	85 092	6,5

Source : DIRECCTE Alsace / DARES, Pôle Emploi



ÉVOLUTION DU NOMBRE DE DEMANDEURS D'EMPLOI, CATÉGORIES A, B, C



Base 100 fin décembre 2009 :

Bas-Rhin : 63 326

Territ. Hag.-Wiss. :

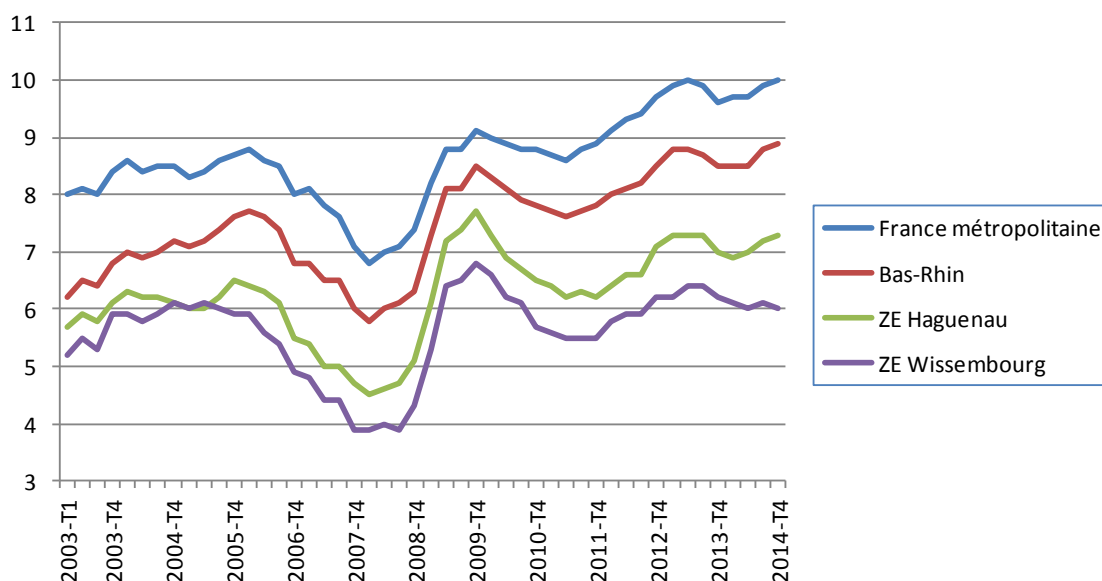
11 880

CdC de la Plaine du

Rhin : 854

/// LE TAUX DE CHÔMAGE LOCALISÉ DANS LES ZONES D'EMPLOI DE HAGUENAU ET DE WISSEMBOURG

Source : INSEE



/// LES ALLOCATAIRES DU REVENU DE SOLIDARITÉ ACTIVE (RSA) DANS LA CDC DE LA PLAINE DU RHIN

Source : CAF/CG67, données consolidées

- Les allocataires du RSA socle sont des personnes n'ayant aucune activité professionnelle.
- Les allocataires du RSA socle + activité sont des personnes exerçant une petite activité rémunérée.
- Les allocataires du RSA activité sont des « travailleurs pauvres », des personnes ayant un emploi mais insuffisamment rémunéré pour en vivre.

	CdC de la Plaine du Rhin			Le Bas-Rhin		
	Total allocataires	Variation annuelle		Total allocataires	Variation annuelle	
		brute	en %		brute	en %
Déc. 2010	143			29 426		
Déc. 2011	151	8	5,6	30 456	1 030	3,5
Déc. 2012	152	1	0,7	32 838	2 382	7,8
Déc. 2013	188	36	23,7	35 356	2 518	7,7
Déc. 2014	220	32	17,0	37 606	2 250	6,4

Fin 2014, pour l'ensemble du Bas-Rhin, la répartition des allocataires du RSA est de 61 % socle, 26 % socle + activité et 13 % activité.

Dans la communauté de communes de la Plaine du Rhin, les 135 allocataires du RSA socle représentent 61,4 % du total.

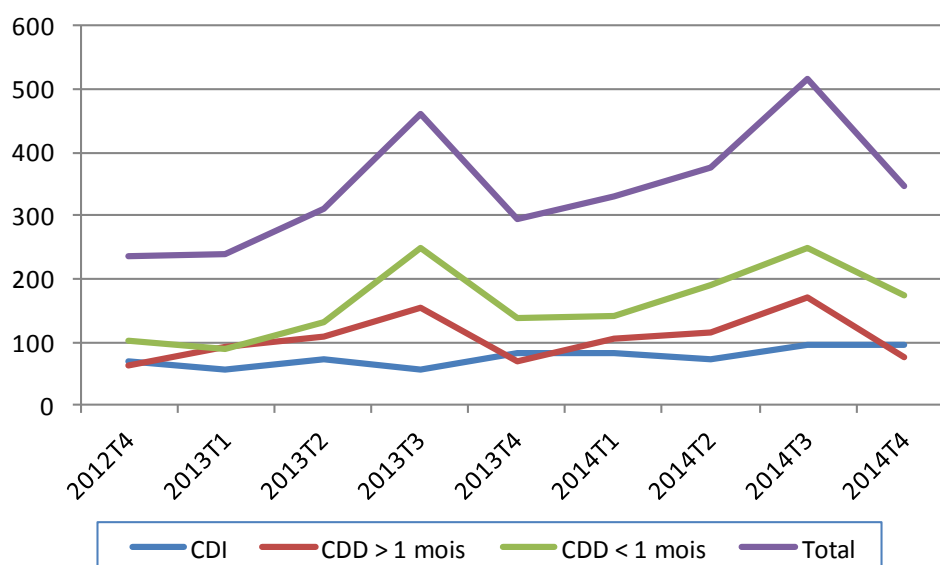
/// INTENTIONS D'EMBAUCHE, HORS INTÉRIM, PAR TYPE DE CONTRAT

Source : Urssaf-Acoss

Au 4^{ème} trimestre 2014, dans la communauté de communes de la Plaine du Rhin, 348 intentions d'embauche ont été enregistrées :

- ▶ 174 contrats à durée déterminée courts, de moins de 30 jours
- ▶ 77 contrats à durée déterminée longs, d'au moins 30 jours
- ▶ 97 contrats à durée indéterminée.

ÉVOLUTION DU NOMBRE D'INTENTIONS D'EMBAUCHE DANS LA CDC DE LA PLAINE DU RHIN



LA RÉPARTITION DES INTENTIONS D'EMBAUCHE PAR TYPE DE CONTRAT

		CdC de la Plaine du Rhin	Bas-Rhin	France
CDI	2012 T4	29,4%	16,6%	14,4%
	2014 T4	27,9%	15,5%	12,7%
CDD > 1 mois	2012 T4	26,8%	16,6%	15,8%
	2014 T4	22,1%	16,9%	14,7%
CDD < 1 mois	2012 T4	43,8%	66,8%	69,8%
	2014 T4	50,0%	67,6%	72,5%

3. ÉTABLISSEMENTS ET EFFECTIFS

Source : Urssaf-Acoss

Pour les données de l'Urssaf-Acoss, le champ d'observation de l'emploi couvre l'ensemble des établissements du secteur concurrentiel. Sont donc exclus les administrations publiques, l'éducation et la santé non marchandes, ainsi que l'emploi par les ménages de salariés à domicile.

/// ... PAR SECTEUR D'ACTIVITÉ DANS LA CDC DE LA PLAINE DU RHIN

Libellé activité économique A17	Nombre d'établissements				Effectifs			
	2013	2012	Evolution annuelle		2013	2012	Evolution annuelle	
			brute	en %			brute	en %
INDUSTRIE	46	49	-3	-6,1	1 795	1 868	-73	-3,9
Agriculture, sylviculture et pêche	0	0	0		0	0	0	
Fab. aliments, boiss. & prdts base tabac	13	14	-1	-7,1	329	336	-7	-2,1
Cokéfaction et raffinage	0	0	0		0	0	0	
Fab. éq. élec., élect., inf. & machines	2	3	-1	-33,3	108	106	2	1,9
Fabrication de matériels de transport	0	0	0		0	0	0	
Fabrication autres produits industriels	24	25	-1	-4,0	1 317	1 381	-64	-4,6
Extr., énerg., eau, gestn déch. & dépol.	7	7	0	0,0	41	45	-4	-8,9
CONSTRUCTION	49	49	0	0,0	232	233	-1	-0,4
TERTIAIRE	213	211	2	0,9	1 005	1 046	-41	-3,9
Commerce, répar. automobile & motocycle	63	63	0	0,0	481	490	-9	-1,8
Transports et entreposage	9	9	0	0,0	104	105	-1	-1,0
Hébergement et restauration	44	45	-1	-2,2	151	159	-8	-5,0
Information et communication	1	1	0	0,0	0	1	-1	-100,0
Activités financières et d'assurance	12	12	0	0,0	50	52	-2	-3,8
Activités immobilières	3	4	-1	-25,0	0	3	-3	-100,0
Act. scient. & tech., svces adm. & soutien	26	24	2	8,3	91	103	-12	-11,7
Admin. pub., enseign., santé & act. soc.	24	22	2	9,1	45	44	1	2,3
Autres activités de services	31	31	0	0,0	83	89	-6	-6,7
TOTAL	308	309	-1	-0,3	3 032	3 147	-115	-3,7

/// ... DE 2008 À 2013

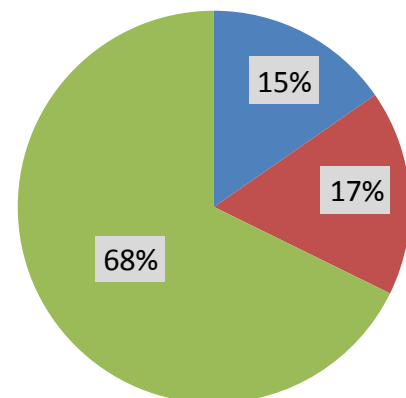
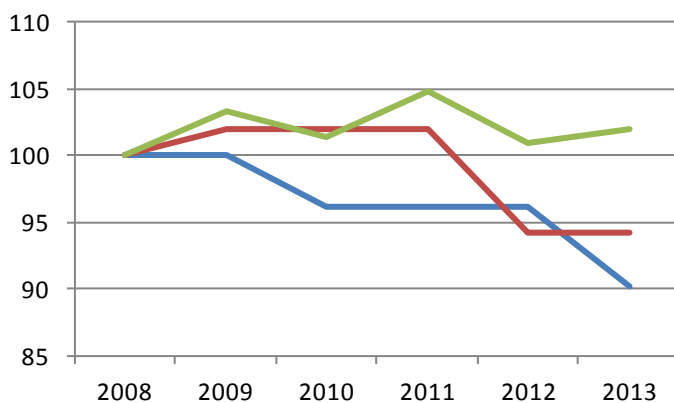
Année	CdC de la Plaine du Rhin						Bas-Rhin	
	Etablissements			Effectifs			Ets	Effectifs
	Nombre	Variation annuelle		Nombre	Variation annuelle		Variation annuelle (en %)	
brute		en %	brute		en %			
2008	312			3 411				
2009	320	8	2,6	3 234	-177	-5,2	0,7	-2,7
2010	314	-6	-1,9	3 071	-163	-5,0	1,1	1,1
2011	321	7	2,2	3 204	133	4,3	1,3	0,9
2012	309	-12	-3,7	3 147	-57	-1,8	-0,1	-0,9
2013	308	-1	-0,3	3 032	-115	-3,7	0,6	0,0
Evol. 2008 à 2013		-4	-1,3		-379	-11,1	3,6	-1,6

/// ... PAR GRANDS SECTEURS D'ACTIVITÉ

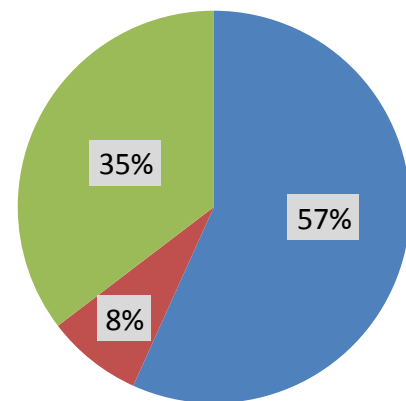
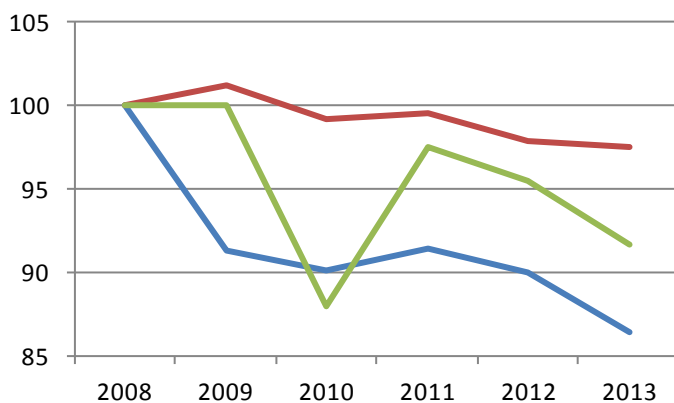
ÉVOLUTION, base 100 fin 2008

RÉPARTITION FIN 2014

ÉTABLISSEMENTS



EFFECTIFS



4. ARTISANAT

Source : CMA 2015 / INSEE - nombre d'emplois et population active 2009[#]

/// ENTREPRISES / ÉTABLISSEMENTS ET ACTIFS[#]

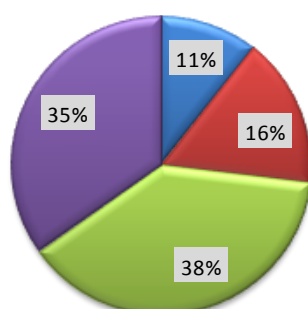
Secteur d'activité	Actifs [#]	Entreprises/établissements			
		nombre au 01.01.15	Immatriculations en 2014	Radiations en 2014	solde 2014
Alimentation	200	28	2	0	2
Production	256	43	2	1	1
Bâtiment	333	101	5	3	2
Services	236	92	7	3	4
TOTAUX :					
CdC de la Plaine du Rhin	1 025	264	16	7	9
Ensemble du Bas-Rhin*	93 707	19 336	1 677	1 159	518

* moins la commune de Siltzheim

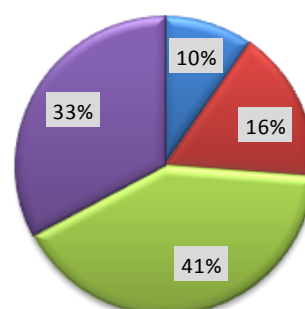
/// RÉPARTITION PAR SECTEUR D'ACTIVITÉ

ENTREPRISES / ÉTABLISSEMENTS

CdC de la Plaine du Rhin

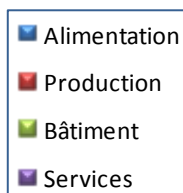
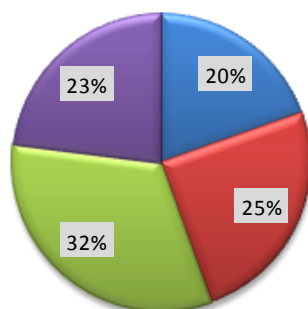


Bas-Rhin*

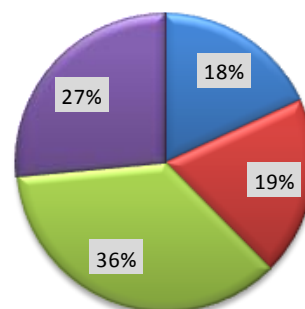


ACTIFS[#]

CdC de la Plaine du Rhin



Bas-Rhin*



* * *