

# Chiffres clés des communautés de communes du Bas-Rhin

Edition 2015

## Communauté de communes du Pays de la Zorn

**26 communes sur une superficie totale de 120,24 km<sup>2</sup>**

Sources : CMA, Conseil départemental du Bas-Rhin,  
DIRECCTE Alsace, INSEE, Urssaf-Acoss



La CdC du Pays de la Zorn est :

- ▶ entièrement sur le territoire de Saverne
- ▶ pour partie dans la zone d'emploi de Haguenau (9 communes), pour partie dans celle de Saverne (5 communes) et pour partie dans celle de Strasbourg (12 communes).

Avec le soutien financier du

# 1. LA DÉMOGRAPHIE / POPULATION ACTIVE

Source : INSEE RP2006, RP2007, RP2011 et RP 2012, exploitations principales

- La population active comprend les personnes exerçant une activité professionnelle et les chômeurs à la recherche d'un emploi.
- Le taux d'activité est le rapport entre le nombre d'actifs (personnes en emploi et chômeurs) et l'ensemble de la population correspondante.
- Le taux d'emploi est le rapport entre le nombre de personnes ayant un emploi et l'ensemble de la population correspondante.

Selon les chiffres publiés le 1<sup>er</sup> janvier 2015, la population municipale 2012 de la communauté de communes du Pays de la Zorn est de 15 690 habitants.

Par rapport à celle de 2007, l'évolution sur 5 ans est de :

- + 3,9 % pour la CdC du Pays de la Zorn
- + 1,5 % pour le territoire de Saverne
- + 1,8 % pour l'ensemble du Bas-Rhin.

		Population	Actifs	Taux d'activité (%)	Actifs ayant un emploi	Taux d'emploi (%)
<b>Dans la CdC du Pays de la Zorn</b>						
2006	<b>Ensemble 15 à 64 ans</b>	<b>9 688</b>	<b>7 505</b>	<b>77,5</b>	<b>7 090</b>	<b>73,2</b>
	15 à 24 ans	1 597	802	50,2	711	44,5
	25 à 54 ans	6 569	6 124	93,2	5 828	88,7
	55 à 64 ans	1 522	579	38,1	551	36,2
2011	<b>Ensemble 15 à 64 ans</b>	<b>10 225</b>	<b>7 937</b>	<b>77,6</b>	<b>7 419</b>	<b>72,6</b>
	15 à 24 ans	1 665	864	51,9	730	43,9
	25 à 54 ans	6 522	6 195	95,0	5 863	89,9
	55 à 64 ans	2 038	877	43,1	826	40,5
<b>Ecart</b>	<b>Ensemble 15 à 64 ans</b>	<b>537</b>	<b>432</b>		<b>329</b>	
<b>Evolution</b>		5,5%	5,8%		4,6%	
<b>Dans le territoire de Saverne</b>						
2006	<b>Ensemble 15 à 64 ans</b>	66 178	49 414	74,7	45 372	68,6
2011		67 861	50 855	74,9	46 355	68,3
<b>Ecart</b>		1 683	1 441		983	
<b>Evolution</b>		2,5%	2,9%		2,2%	
<b>Dans le Bas-Rhin</b>						
2006	<b>Ensemble 15 à 64 ans</b>	725 472	529 865	73,0	478 136	65,9
2011		735 021	541 026	73,6	480 049	65,3
<b>Ecart</b>		9 549	11 161		1 913	
<b>Evolution</b>		1,3%	2,1%		0,4%	

Source : Insee, RP2006 et RP2011 exploitations principales

## 2. LE MARCHÉ DU TRAVAIL

### /// DEMANDEURS D'EMPLOI EN FIN DE MOIS, CATÉGORIES A, B, C

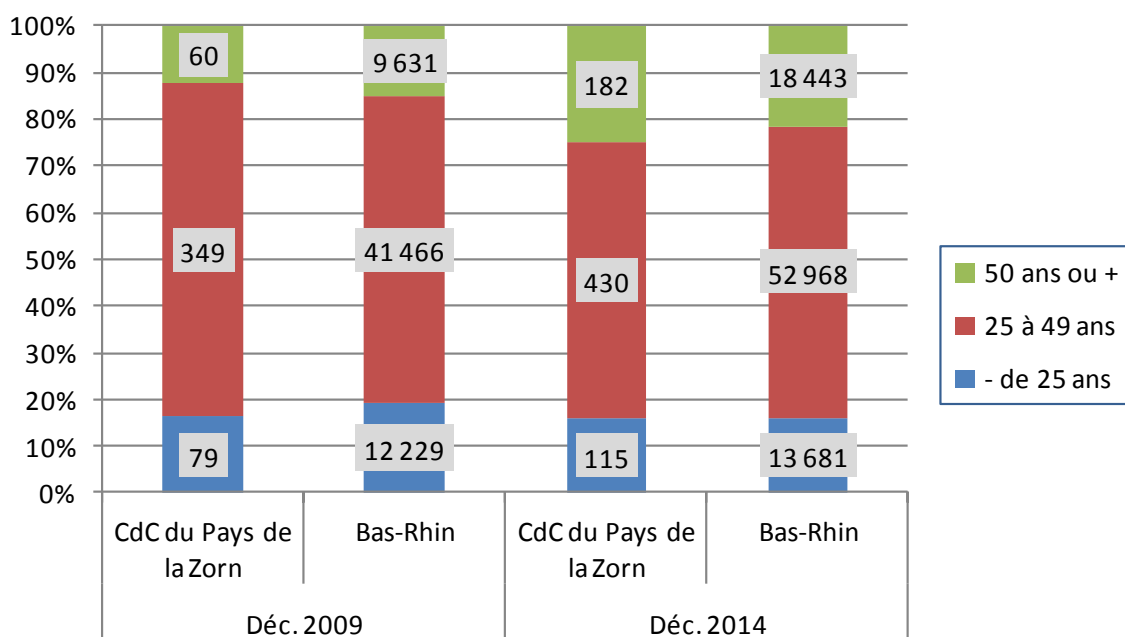
Source : DIRECCTE Alsace/DARES, Pôle emploi

- Les demandeurs d'emploi de catégorie A sont tenus de faire des actes positifs de recherche d'emploi, sont sans emploi et n'ont pas travaillé durant le mois.
- Les demandeurs d'emploi de catégories B et C sont tenus de faire des actes positifs de recherche d'emploi et ont exercé une activité réduite au cours du mois, à savoir courte (78 heures ou moins) pour la catégorie B ou longue (plus de 78 heures) pour la catégorie C.

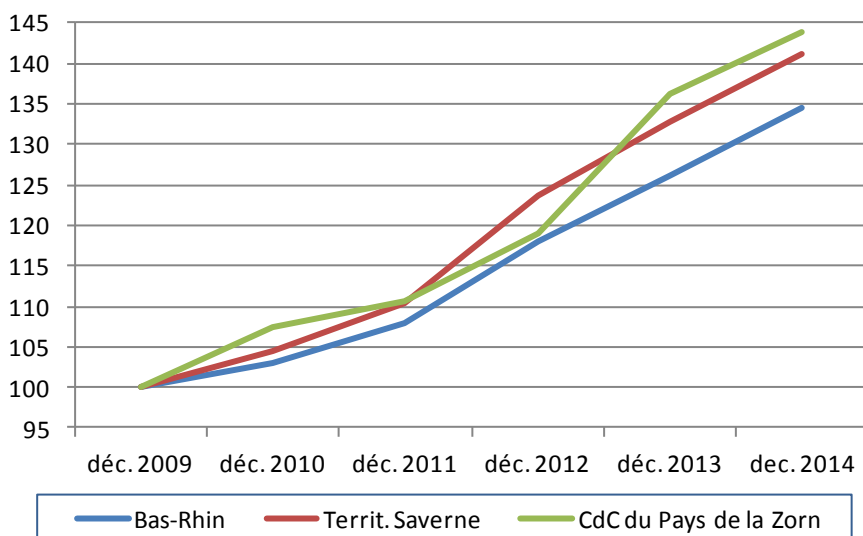
Les données présentées sont indicatives. Elles sont compilées à partir d'informations disponibles par commune, qui, en raison du secret statistique, n'affichent pas les valeurs de 1 à 4 inclus. Le nombre total de DEFM (ABC) est peu impacté. Par contre, les totaux des différentes tranches d'âge peuvent être nettement sous-évalués. Ce « déficit » pour la CdC du Pays de la Zorn en 2014 est de 77 personnes.

	La CdC du Pays de la Zorn							Territoire Saverne		Ensemble du Bas-Rhin	
	Total DEFM (ABC)	Variation		- de 25 ans	50 ans ou +	femmes	ancien. > 1 an	Total DEFM (ABC)	variation en %	Total DEFM (ABC)	variation en %
		brute	en %								
Déc. 2009	559			79	60	276	142	5 016		63 326	
Déc. 2010	600	41	7,3	93	98	274	218	5 238	4,4	65 245	3,0
Déc. 2011	619	19	3,2	79	119	298	226	5 539	5,7	68 267	4,6
Déc. 2012	665	46	7,4	97	124	304	240	6 206	12,0	74 677	9,4
Déc. 2013	762	97	14,6	156	150	364	299	6 656	7,3	79 931	7,0
Déc. 2014	804	42	5,5	115	182	379	322	7 079	6,4	85 092	6,5

Source : DIRECCTE Alsace / DARES, Pôle Emploi



## ÉVOLUTION DU NOMBRE DE DEMANDEURS D'EMPLOI, CATÉGORIES A, B, C



Base 100 fin décembre 2009 :

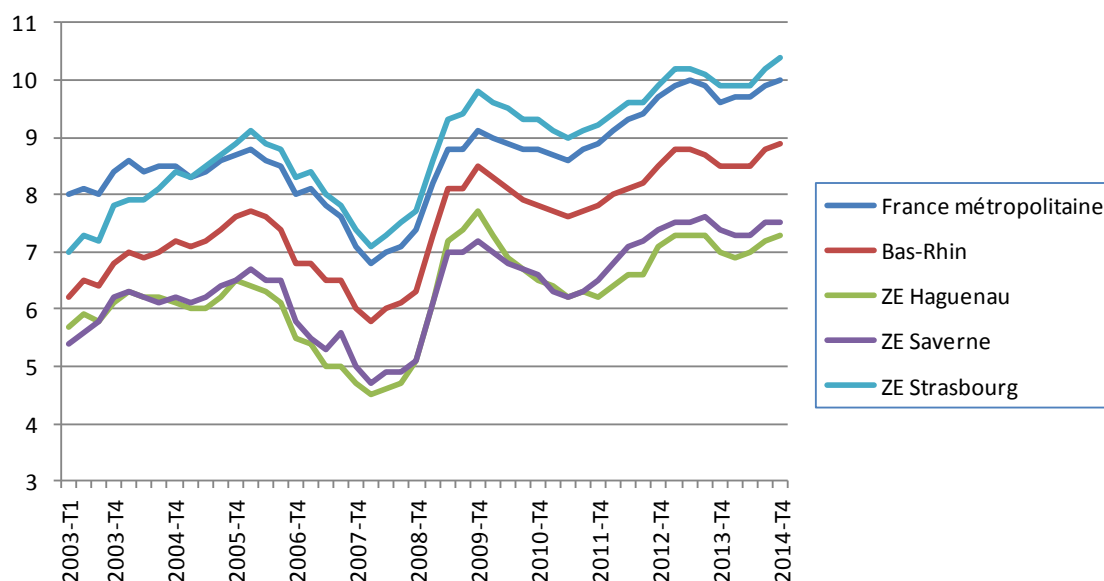
Bas-Rhin : 63 326

Territ. Saverne : 5 016

CdC du Pays de la Zorn : 559

## /// LE TAUX DE CHÔMAGE LOCALISÉ DANS LES ZONES D'EMPLOI DE HAGUENAU, DE SAVERNE ET DE STRASBOURG

Source : INSEE



## /// LES ALLOCATAIRES DU REVENU DE SOLIDARITÉ ACTIVE (RSA) DANS LA CDC DU PAYS DE LA ZORN

Source : CAF/CG67, données consolidées

- Les allocataires du RSA socle sont des personnes n'ayant aucune activité professionnelle.
- Les allocataires du RSA socle + activité sont des personnes exerçant une petite activité rémunérée.
- Les allocataires du RSA activité sont des « travailleurs pauvres », des personnes ayant un emploi mais insuffisamment rémunéré pour en vivre.

	CdC du Pays de la Zorn			Le Bas-Rhin		
	Total allocataires	Variation annuelle		Total allocataires	Variation annuelle	
		brute	en %		brute	en %
Déc. 2010	104			29 426		
Déc. 2011	95	-9	-8,7	30 456	1 030	3,5
Déc. 2012	93	-2	-2,1	32 838	2 382	7,8
Déc. 2013	111	18	19,4	35 356	2 518	7,7
<b>Déc. 2014</b>	<b>139</b>	<b>28</b>	<b>25,2</b>	<b>37 606</b>	<b>2 250</b>	<b>6,4</b>

Fin 2014, pour l'ensemble du Bas-Rhin, la répartition des allocataires du RSA est de 61 % socle, 26 % socle + activité et 13 % activité.

Dans la communauté de communes du Pays de la Zorn, les 68 allocataires du RSA socle représentent 48,9 % du total.

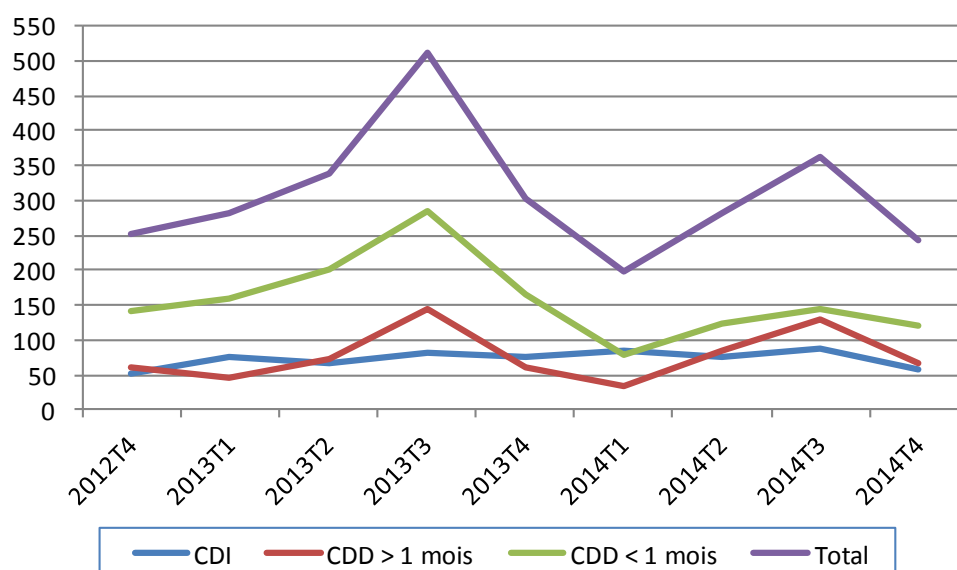
### /// INTENTIONS D'EMBAUCHE, HORS INTÉRIM, PAR TYPE DE CONTRAT

Source : Urssaf-Acoss

Au 4<sup>ème</sup> trimestre 2014, dans la communauté de communes du Pays de la Zorn, 244 intentions d'embauche ont été enregistrées :

- ▶ 120 contrats à durée déterminée courts, de moins de 30 jours
- ▶ 67 contrats à durée déterminée longs, d'au moins 30 jours
- ▶ 57 contrats à durée indéterminée.

### ÉVOLUTION DU NOMBRE D'INTENTIONS D'EMBAUCHE DANS LA CDC DU PAYS DE LA ZORN



## LA RÉPARTITION DES INTENTIONS D'EMBAUCHE PAR TYPE DE CONTRAT

		CdC du Pays de la Zorn	Bas-Rhin	France
CDI	2012 T4	20,2%	16,6%	14,4%
	2014 T4	23,4%	15,5%	12,7%
CDD > 1 mois	2012 T4	24,1%	16,6%	15,8%
	2014 T4	27,5%	16,9%	14,7%
CDD < 1 mois	2012 T4	55,7%	66,8%	69,8%
	2014 T4	49,2%	67,6%	72,5%

## 3. ÉTABLISSEMENTS ET EFFECTIFS

Source : Urssaf-Acoss

Pour les données de l'Urssaf-Acoss, le champ d'observation de l'emploi couvre l'ensemble des établissements du secteur concurrentiel. Sont donc exclus les administrations publiques, l'éducation et la santé non marchandes, ainsi que l'emploi par les ménages de salariés à domicile.

### /// ... PAR SECTEUR D'ACTIVITÉ DANS LA CDC DU PAYS DE LA ZORN

Libellé activité économique A17	Nombre d'établissements				Effectifs			
	2013	2012	Evolution annuelle		2013	2012	Evolution annuelle	
			brute	en %			brute	en %
<b>INDUSTRIE</b>	<b>32</b>	<b>33</b>	<b>-1</b>	<b>-3,0</b>	<b>622</b>	<b>641</b>	<b>-19</b>	<b>-3,0</b>
Agriculture, sylviculture et pêche	0	0	0		0	0	0	
Fab. aliments, boiss. & prdts base tabac	13	12	1	8,3	449	453	-4	-0,9
Cokéfaction et raffinage	0	0	0		0	0	0	
Fab. eq. élec., électr., inf. & machines	0	0	0		0	0	0	
Fabrication de matériels de transport	1	1	0		15	18	-3	
Fabrication autres produits industriels	16	17	-1	-5,9	152	161	-9	-5,6
Extr., énerg., eau, gestn déch. & dépol.	2	3	-1	-33,3	6	9	-3	-33,3
<b>CONSTRUCTION</b>	<b>63</b>	<b>62</b>	<b>1</b>	<b>1,6</b>	<b>437</b>	<b>436</b>	<b>1</b>	<b>0,2</b>
<b>TERTIAIRE</b>	<b>186</b>	<b>183</b>	<b>3</b>	<b>1,6</b>	<b>827</b>	<b>795</b>	<b>32</b>	<b>4,0</b>
Commerce, répar. automobile & motocycle	56	48	8	16,7	364	348	16	4,6
Transports et entreposage	9	10	-1	-10,0	48	47	1	2,1
Hébergement et restauration	16	17	-1	-5,9	80	78	2	2,6
Information et communication	0	1	-1	-100,0	0	0	0	
Activités financières et d'assurance	4	6	-2	-33,3	31	29	2	6,9
Activités immobilières	4	4	0	0,0	0	0	0	
Act. scient. & tech., svces adm. & soutien	36	37	-1	-2,7	120	122	-2	-1,6
Admin. pub., enseign., santé & act. soc.	32	31	1	3,2	94	83	11	13,3
Autres activités de services	29	29	0	0,0	90	88	2	2,3
<b>TOTAL</b>	<b>281</b>	<b>278</b>	<b>3</b>	<b>1,1</b>	<b>1 886</b>	<b>1 872</b>	<b>14</b>	<b>0,7</b>

## /// ... DE 2008 À 2013

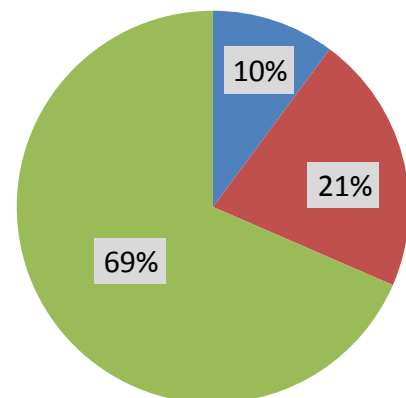
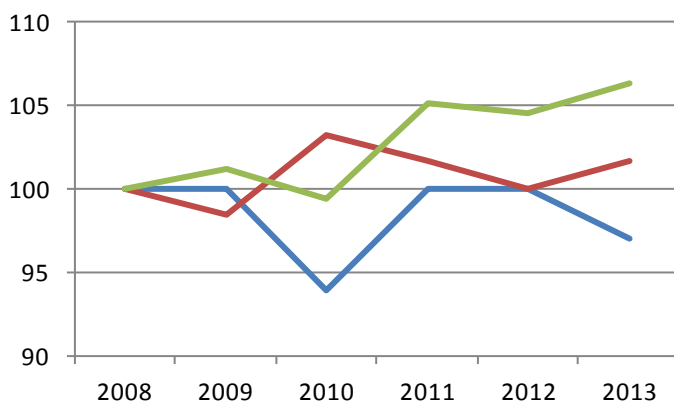
Année	CdC du Pays de la Zorn						Bas-Rhin	
	Etablissements			Effectifs			Ets	Effectifs
	Nombre	Variation annuelle		Nombre	Variation annuelle		Variation annuelle (en %)	
brute		en %	brute		en %			
2008	270			1 784				
2009	271	1	0,4	1 753	-31	-1,7	0,7	-2,7
2010	269	-2	-0,7	1 779	26	1,5	1,1	1,1
2011	280	11	4,1	1 858	79	4,4	1,3	0,9
2012	278	-2	-0,7	1 872	14	0,8	-0,1	-0,9
2013	281	3	1,1	1 886	14	0,7	0,6	0,0
<b>Evol. 2008 à 2013</b>		<b>11</b>	<b>4,1</b>		<b>102</b>	<b>5,7</b>	<b>3,6</b>	<b>-1,6</b>

## /// ... PAR GRANDS SECTEURS D'ACTIVITÉ

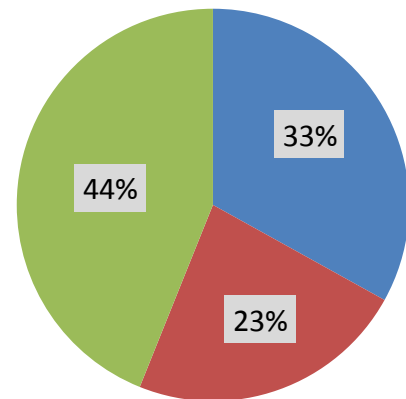
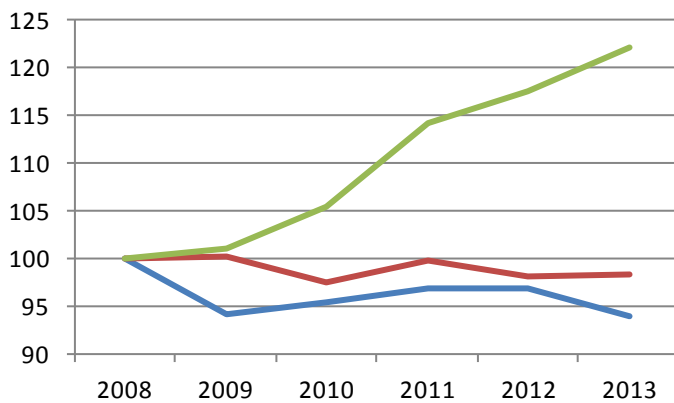
ÉVOLUTION, base 100 fin 2008

RÉPARTITION FIN 2014

### ÉTABLISSEMENTS



### EFFECTIFS



## 4. ARTISANAT

Source : CMA 2015 / INSEE - nombre d'emplois et population active 2009<sup>#</sup>

### /// ENTREPRISES / ÉTABLISSEMENTS ET ACTIFS<sup>#</sup>

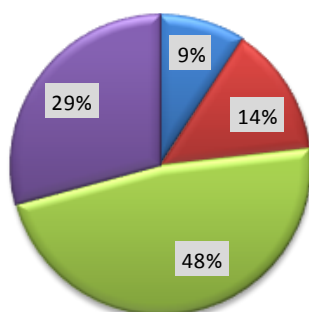
Secteur d'activité	Actifs <sup>#</sup>	Entreprises/établissements			
		nombre au 01.01.15	Immatriculations en 2014	Radiations en 2014	solde 2014
Alimentation	131	23	5	1	4
Production	181	35	2	2	0
Bâtiment	514	119	10	7	3
Services	174	73	8	3	5
<b>TOTAUX :</b>					
<b>CdC du Pays de la Zorn</b>	<b>1 000</b>	<b>250</b>	<b>25</b>	<b>13</b>	<b>12</b>
<b>Ensemble du Bas-Rhin*</b>	<b>93 707</b>	<b>19 336</b>	<b>1 677</b>	<b>1 159</b>	<b>518</b>

\* moins la commune de Siltzheim

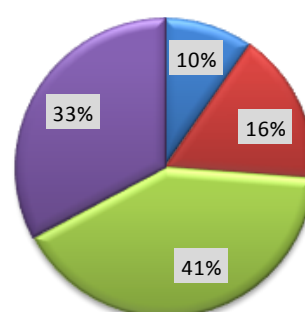
### /// RÉPARTITION PAR SECTEUR D'ACTIVITÉ

#### ENTREPRISES / ÉTABLISSEMENTS

CdC du Pays de la Zorn

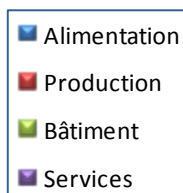
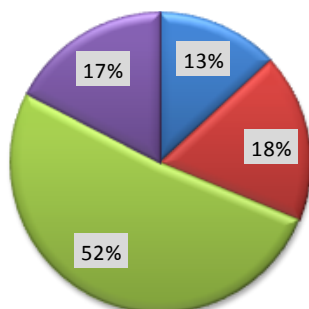


Bas-Rhin\*

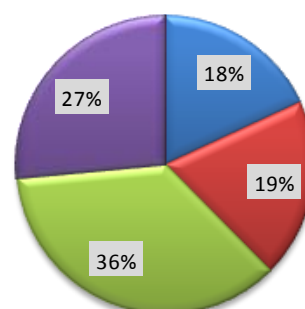


#### ACTIFS<sup>#</sup>

CdC du Pays de la Zorn



Bas-Rhin\*



\* \* \*