

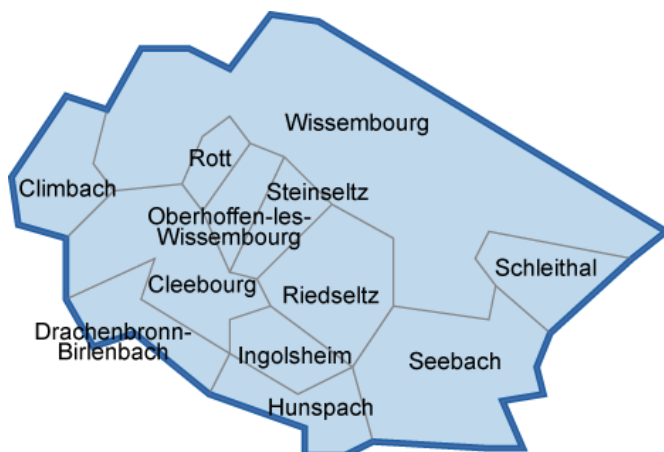
# Chiffres clés des communautés de communes du Bas-Rhin

Edition 2015

## Communauté de communes du Pays de Wissembourg

**12 communes sur une superficie totale de 130,99 km<sup>2</sup>**

Sources : CMA, Conseil départemental du Bas-Rhin,  
DIRECCTE Alsace, INSEE, Urssaf-Acoss



La CdC du Pays de Wissembourg est :

-  entièrement sur le territoire de Haguenau-Wissembourg
-  entièrement dans la zone d'emploi de Wissembourg.

Avec le soutien financier du



# 1. LA DÉMOGRAPHIE / POPULATION ACTIVE

Source : INSEE RP2006, RP2007, RP2011 et RP 2012, exploitations principales

- La population active comprend les personnes exerçant une activité professionnelle et les chômeurs à la recherche d'un emploi.
- Le taux d'activité est le rapport entre le nombre d'actifs (personnes en emploi et chômeurs) et l'ensemble de la population correspondante.
- Le taux d'emploi est le rapport entre le nombre de personnes ayant un emploi et l'ensemble de la population correspondante.

Selon les chiffres publiés le 1<sup>er</sup> janvier 2015, la population municipale 2012 de la communauté de communes du Pays de Wissembourg est de 16 531 habitants.

Par rapport à celle de 2007, l'évolution sur 5 ans est de :

- 1,8 % pour la CdC du Pays de Wissembourg
- + 1,5 % pour le territoire de Haguenau-Wissembourg
- + 1,8 % pour l'ensemble du Bas-Rhin.

		Population	Actifs	Taux d'activité (%)	Actifs ayant un emploi	Taux d'emploi (%)
<b>Dans la CdC du Pays de Wissembourg</b>						
2006	<b>Ensemble 15 à 64 ans</b>	<b>11 083</b>	<b>8 479</b>	<b>76,5</b>	<b>7 822</b>	<b>70,6</b>
	15 à 24 ans	1 886	1 048	55,6	902	47,8
	25 à 54 ans	7 388	6 666	90,2	6 216	84,1
	55 à 64 ans	1 809	765	42,3	704	38,9
2011	<b>Ensemble 15 à 64 ans</b>	<b>10 918</b>	<b>8 363</b>	<b>76,6</b>	<b>7 591</b>	<b>69,5</b>
	15 à 24 ans	1 709	885	51,8	686	40,1
	25 à 54 ans	6 890	6 313	91,6	5 836	84,7
	55 à 64 ans	2 318	1 165	50,3	1 069	46,1
<b>Ecart</b>	<b>Ensemble 15 à 64 ans</b>	<b>-165</b>	<b>-116</b>		<b>-231</b>	
<b>Evolution</b>		<b>-1,5%</b>	<b>-1,4%</b>		<b>-3,0%</b>	
<b>Dans le territoire de Haguenau-Wissembourg</b>						
2006	<b>Ensemble 15 à 64 ans</b>	156 479	119 125	<b>76,1</b>	109 455	<b>69,9</b>
2011		159 255	121 457	<b>76,3</b>	110 134	<b>69,2</b>
<b>Ecart</b>		2 776	2 332		679	
<b>Evolution</b>		1,8%	2,0%		0,6%	
<b>Dans le Bas-Rhin</b>						
2006	<b>Ensemble 15 à 64 ans</b>	725 472	529 865	<b>73,0</b>	478 136	<b>65,9</b>
2011		735 021	541 026	<b>73,6</b>	480 049	<b>65,3</b>
<b>Ecart</b>		9 549	11 161		1 913	
<b>Evolution</b>		1,3%	2,1%		0,4%	

Source : Insee, RP2006 et RP2011 exploitations principales

## 2. LE MARCHÉ DU TRAVAIL

### /// DEMANDEURS D'EMPLOI EN FIN DE MOIS, CATÉGORIES A, B, C

Source : DIRECCTE Alsace/DARES, Pôle emploi

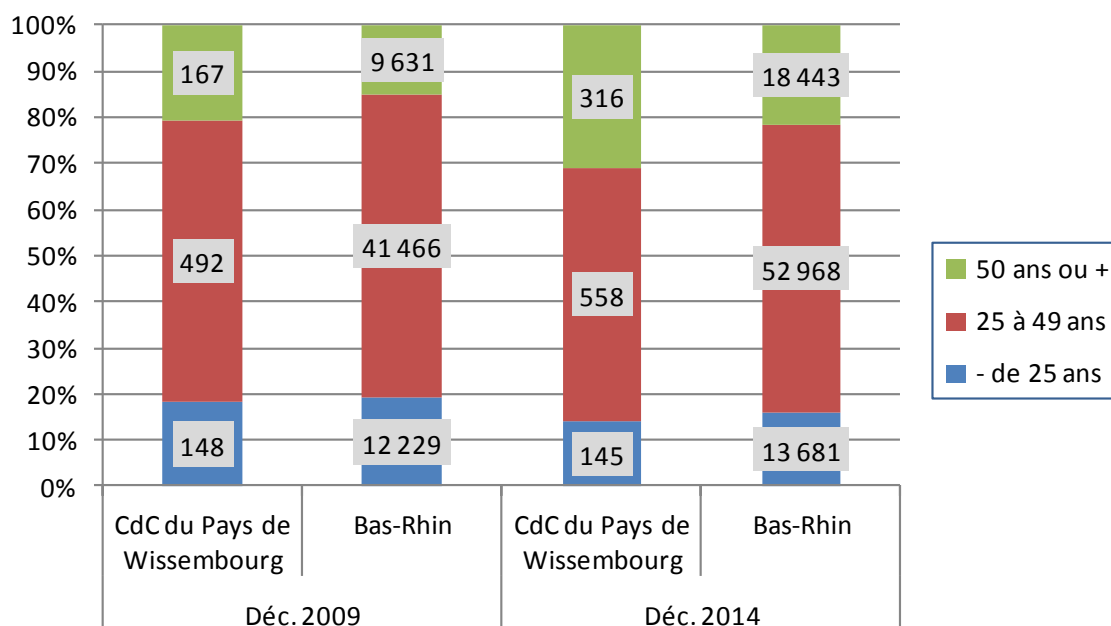
- Les demandeurs d'emploi de catégorie A sont tenus de faire des actes positifs de recherche d'emploi, sont sans emploi et n'ont pas travaillé durant le mois.
- Les demandeurs d'emploi de catégories B et C sont tenus de faire des actes positifs de recherche d'emploi et ont exercé une activité réduite au cours du mois, à savoir courte (78 heures ou moins) pour la catégorie B ou longue (plus de 78 heures) pour la catégorie C.

Les données présentées sont indicatives. Elles sont compilées à partir d'informations disponibles par commune, qui, en raison du secret statistique, n'affichent pas les valeurs de 1 à 4 inclus.

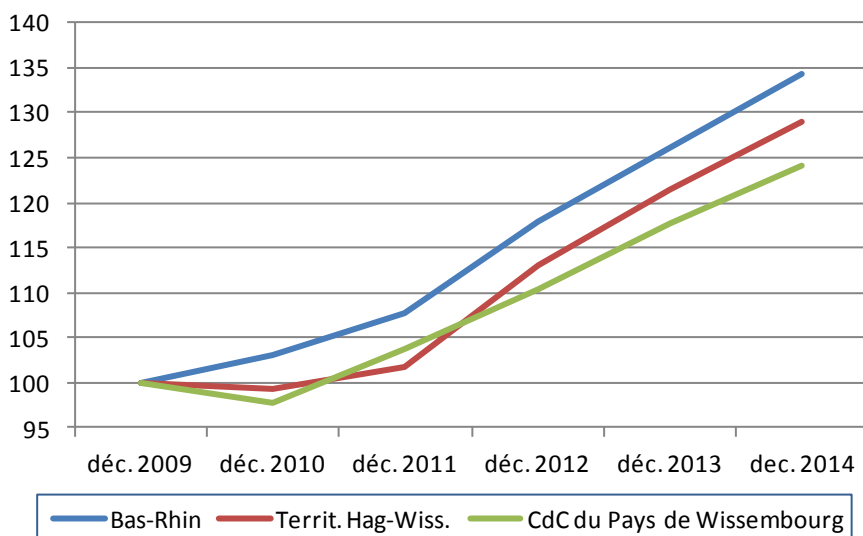
Le nombre total de DEFM (ABC) est peu impacté. Par contre, les totaux des différentes tranches d'âge peuvent être nettement sous-évalués. Ce « déficit » pour la CdC du Pays de Wissembourg en 2014 est de 14 personnes.

	La CdC du Pays de Wissembourg							Territoire Hag.-Wiss		Ensemble du Bas-Rhin	
	Total DEFM (ABC)	Variation		- de 25 ans	50 ans ou +	femmes	ancien. > 1 an	Total DEFM (ABC)	variation en %	Total DEFM (ABC)	variation en %
		brute	en %								
Déc. 2009	832			148	167	380	191	11 880		63 326	
Déc. 2010	813	-19	-2,3	142	179	404	319	11 788	-0,8	65 245	3,0
Déc. 2011	864	51	6,3	150	206	448	338	12 099	2,6	68 267	4,6
Déc. 2012	919	55	6,4	159	242	477	351	13 419	10,9	74 677	9,4
Déc. 2013	979	60	6,5	158	294	476	414	14 438	7,6	79 931	7,0
Déc. 2014	1 033	54	5,5	145	316	495	446	15 313	6,1	85 092	6,5

Source : DIRECCTE Alsace / DARES, Pôle Emploi



## ÉVOLUTION DU NOMBRE DE DEMANDEURS D'EMPLOI, CATÉGORIES A, B, C



Base 100 fin décembre 2009 :

Bas-Rhin : 63 326

Territ. Hag.-Wiss. :

11 880

CdC du Pays de

Wissembourg : 832

## /// LE TAUX DE CHÔMAGE LOCALISÉ DANS LA ZONE D'EMPLOI DE WISSEMBOURG

Source : INSEE



## /// LES ALLOCATAIRES DU REVENU DE SOLIDARITÉ ACTIVE (RSA) DANS LA CDC DU PAYS DE WISSEMBOURG

Source : CAF/CG67, données consolidées

- Les allocataires du RSA socle sont des personnes n'ayant aucune activité professionnelle.
- Les allocataires du RSA socle + activité sont des personnes exerçant une petite activité rémunérée.
- Les allocataires du RSA activité sont des « travailleurs pauvres », des personnes ayant un emploi mais insuffisamment rémunéré pour en vivre.

	CdC du Pays de Wissembourg			Le Bas-Rhin		
	Total allocataires	Variation annuelle		Total allocataires	Variation annuelle	
		brute	en %		brute	en %
Déc. 2010	194			29 426		
Déc. 2011	229	35	18,0	30 456	1 030	3,5
Déc. 2012	276	47	20,5	32 838	2 382	7,8
Déc. 2013	300	24	8,7	35 356	2 518	7,7
<b>Déc. 2014</b>	<b>342</b>	<b>42</b>	<b>14,0</b>	<b>37 606</b>	<b>2 250</b>	<b>6,4</b>

Fin 2014, pour l'ensemble du Bas-Rhin, la répartition des allocataires du RSA est de 61 % socle, 26 % socle + activité et 13 % activité.

Dans la communauté de communes du Pays de Wissembourg, les 212 allocataires du RSA socle représentent 62,0 % du total.

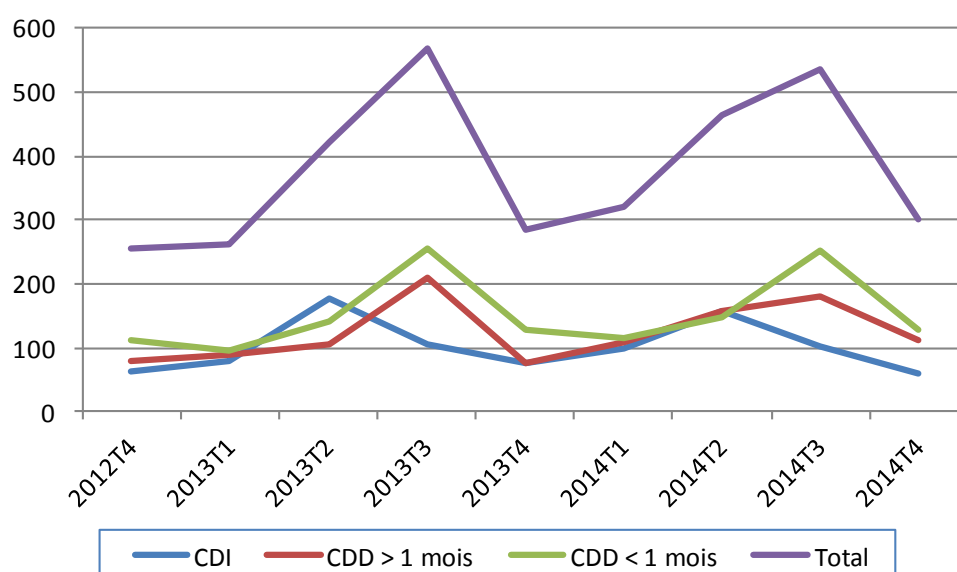
### /// INTENTIONS D'EMBAUCHE, HORS INTÉRIM, PAR TYPE DE CONTRAT

Source : Urssaf-Acoss

Au 4<sup>ème</sup> trimestre 2014, dans la communauté de communes du Pays de Wissembourg, 302 intentions d'embauche ont été enregistrées :

- ▶ 129 contrats à durée déterminée courts, de moins de 30 jours
- ▶ 113 contrats à durée déterminée longs, d'au moins 30 jours
- ▶ 60 contrats à durée indéterminée.

### ÉVOLUTION DU NOMBRE D'INTENTIONS D'EMBAUCHE DANS LA CDC DU PAYS DE WISSEBOURG



## LA RÉPARTITION DES INTENTIONS D'EMBAUCHE PAR TYPE DE CONTRAT

		CdC du Pays de Wissembourg	Bas-Rhin	France
CDI	2012 T4	25,1%	16,6%	14,4%
	2014 T4	19,9%	15,5%	12,7%
CDD > 1 mois	2012 T4	31,0%	16,6%	15,8%
	2014 T4	37,4%	16,9%	14,7%
CDD < 1 mois	2012 T4	43,9%	66,8%	69,8%
	2014 T4	42,7%	67,6%	72,5%

## 3. ÉTABLISSEMENTS ET EFFECTIFS

Source : Urssaf-Acoss

Pour les données de l'Urssaf-Acoss, le champ d'observation de l'emploi couvre l'ensemble des établissements du secteur concurrentiel. Sont donc exclus les administrations publiques, l'éducation et la santé non marchandes, ainsi que l'emploi par les ménages de salariés à domicile.

### /// ... PAR SECTEUR D'ACTIVITÉ DANS LA CDC DU PAYS DE WISSEMBOURG

Libellé activité économique A17	Nombre d'établissements				Effectifs			
	2013	2012	Evolution annuelle		2013	2012	Evolution annuelle	
			brute	en %			brute	en %
<b>INDUSTRIE</b>	<b>44</b>	<b>43</b>	<b>1</b>	<b>2,3</b>	<b>1 675</b>	<b>1 728</b>	<b>-53</b>	<b>-3,1</b>
Agriculture, sylviculture et pêche	0	0	0		0	0	0	
Fab. aliments, boiss. & prdts base tabac	22	22	0	0,0	197	188	9	4,8
Cokéfaction et raffinage	0	0	0		0	0	0	
Fab. éq. élec., électr., inf. & machines	6	6	0	0,0	738	801	-63	-7,9
Fabrication de matériels de transport	2	2	0	0,0	419	455	-36	-7,9
Fabrication autres produits industriels	11	10	1	10,0	268	270	-2	-0,7
Extr., énerg., eau, gestn déch. & dépol.	3	3	0	0,0	53	14	39	278,6
<b>CONSTRUCTION</b>	<b>48</b>	<b>47</b>	<b>1</b>	<b>2,1</b>	<b>252</b>	<b>253</b>	<b>-1</b>	<b>-0,4</b>
<b>TERTIAIRE</b>	<b>304</b>	<b>304</b>	<b>0</b>	<b>0,0</b>	<b>1 891</b>	<b>1 761</b>	<b>130</b>	<b>7,4</b>
Commerce, répar. automobile & motocycle	92	93	-1	-1,1	580	555	25	4,5
Transports et entreposage	10	10	0	0,0	303	213	90	42,3
Hébergement et restauration	53	52	1	1,9	194	211	-17	-8,1
Information et communication	2	4	-2	-50,0	9	9	0	0,0
Activités financières et d'assurance	19	18	1	5,6	90	92	-2	-2,2
Activités immobilières	6	7	-1	-14,3	11	9	2	22,2
Act. scient. & tech., svces adm. & soutien	39	37	2	5,4	285	257	28	10,9
Admin. pub., enseign., santé & act. soc.	45	45	0	0,0	342	340	2	0,6
Autres activités de services	38	38	0	0,0	77	75	2	2,7
<b>TOTAL</b>	<b>396</b>	<b>394</b>	<b>2</b>	<b>0,5</b>	<b>3 818</b>	<b>3 742</b>	<b>76</b>	<b>2,0</b>

## /// ... DE 2008 À 2013

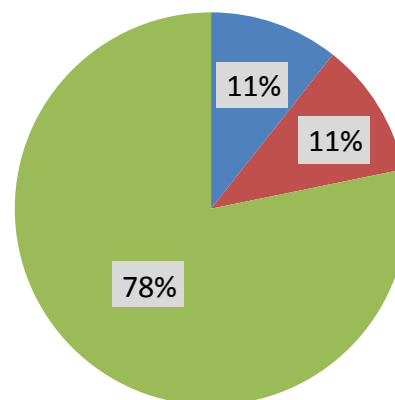
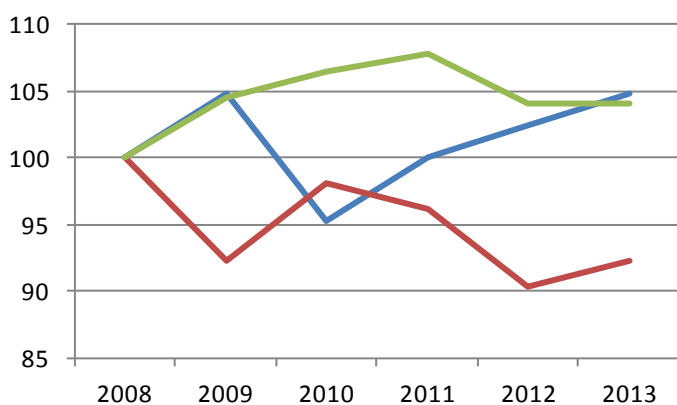
Année	CdC du Pays de Wissembourg						Bas-Rhin	
	Etablissements			Effectifs			Ets	Effectifs
	Nombre	Variation annuelle		Nombre	Variation annuelle		Variation annuelle (en %)	
brute		en %	brute		en %			
2008	386			3 908				
2009	397	11	2,8	3 687	-221	-5,7	0,7	-2,7
2010	402	5	1,3	3 802	115	3,1	1,1	1,1
2011	407	5	1,2	3 838	36	0,9	1,3	0,9
2012	394	-13	-3,2	3 742	-96	-2,5	-0,1	-0,9
2013	396	2	0,5	3 818	76	2,0	0,6	0,0
<b>Evol. 2008 à 2013</b>		<b>10</b>	<b>2,6</b>		<b>-90</b>	<b>-2,3</b>	<b>3,6</b>	<b>-1,6</b>

## /// ... PAR GRANDS SECTEURS D'ACTIVITÉ

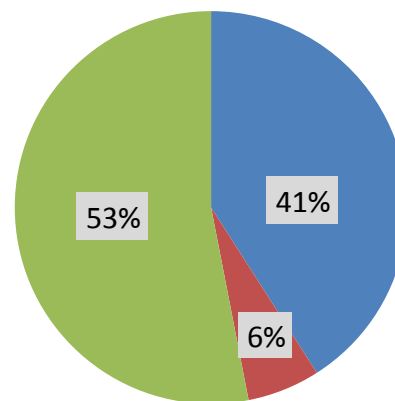
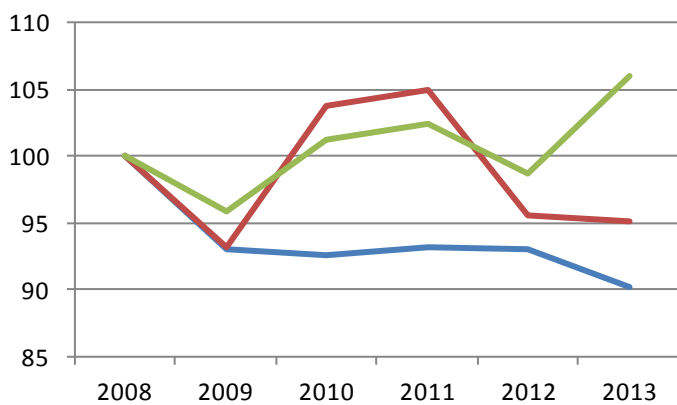
ÉVOLUTION, base 100 fin 2008

RÉPARTITION FIN 2014

### ÉTABLISSEMENTS



### EFFECTIFS



— Industrie — Construction — Tertiaire

■ Industrie ■ Construction ■ Tertiaire

## 4. ARTISANAT

Source : CMA 2015 / INSEE - nombre d'emplois et population active 2009<sup>#</sup>

### /// ENTREPRISES / ÉTABLISSEMENTS ET ACTIFS<sup>#</sup>

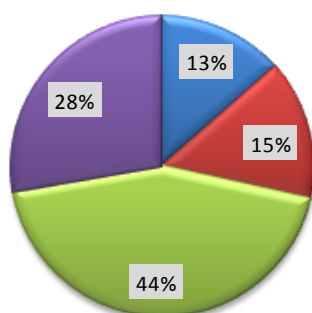
Secteur d'activité	Actifs <sup>#</sup>	Entreprises/établissements			
		nombre au 01.01.15	Immatriculations en 2014	Radiations en 2014	solde 2014
Alimentation	209	36	0	1	-1
Production	209	40	4	1	3
Bâtiment	398	117	8	10	-2
Services	243	74	3	4	-1
<b>TOTAUX :</b>					
<b>CdC du Pays de Wissembourg</b>	<b>1 059</b>	<b>267</b>	<b>15</b>	<b>16</b>	<b>-1</b>
Ensemble du Bas-Rhin*	93 707	19 336	1 677	1 159	518

\* moins la commune de Siltzheim

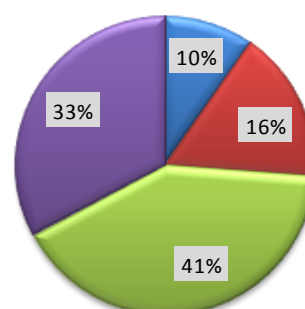
### /// RÉPARTITION PAR SECTEUR D'ACTIVITÉ

#### ENTREPRISES / ÉTABLISSEMENTS

CdC du Pays de Wissembourg

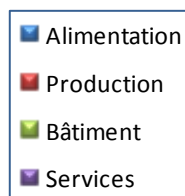
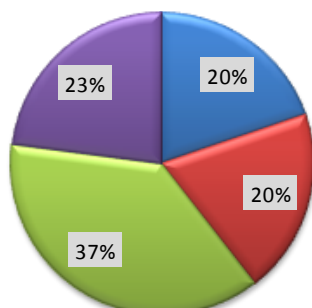


Bas-Rhin\*

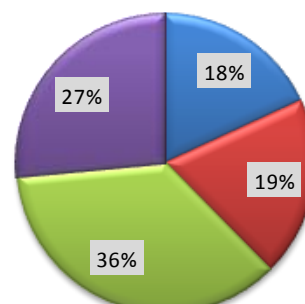


#### ACTIFS<sup>#</sup>

CdC du Pays de Wissembourg



Bas-Rhin\*



\* \* \*